

完善的服务网络，保障您的系统与Pro-face产品完美整合

Pro-face
Human Machine Interface

全球分支

Pro-face全球分支机构及合作机构提供技术支持和维修服务。有关技术支持详细信息，敬请联系当地Pro-face。

ACCESS!! www.proface.com.cn
联系方式:
E-mail: proface@proface.com.cn

Pro-face 产品及组件拥有CE Mark、UL / c-UL 认证和组件认证标志，符合国际安全标准，是您安全应用的保障。

警告: 操作这些产品之前，请您完整阅读所有相关手册。

- 由于印刷要求，样本中的产品颜色可能与实际产品不同。
- 用户实际屏幕画面与样本显示不同。
- 显示屏板表面的LCD屏可能产生微小的网点(亮和暗)，也可能是画面中的部件“轮廓”比其它部分亮，从而产生波纹图案-也可能不断产生。对于LCD两种现象属于正常范围。
- 此样本使用的所有产品名称已被相关公司注册成商标。
- 样本中全部信息的变更，将不另行通知。

- 这里的Microsoft® Excel, Windows®, the Windows 标志, Windows NT® 和其他的 Microsoft 产品都是经过商标注册的或是已经由Microsoft公司注册过了的。
- Pentium® 和 Celeron® 也都是Intel公司或其子公司的商标或注册商标。
- Eden™ 是 VIA 公司的商标。

2006.02 普洛菲斯国际贸易(上海)有限公司版权所有 ©

普洛菲斯国际贸易(上海)有限公司
上海市浦东大道138号永华大厦7楼F座
邮编: 200120
电话: 021-6888-9825
传真: 021-6888-9826
E-mail: proface@proface.com.cn

Global Head Office
Digital Electronics Corporation
8-2-52 Nanko-higashi
Suminoe-ku, Osaka 559-0031
JAPAN
Tel: +81-(0)6-6613-3116
Fax: +81-(0)6-6613-5888
<http://www.pro-face.com>
info@pro-face.com

South Korea
Pro-face Korea Co., Ltd.
4th floor, Cheil Bldg. 94-46
Youngdeungpo-Dong 7Ka,
Youngdeungpo-Ku Seoul 150-037
SOUTH KOREA
Tel: +82-(0)2-2630-9850
Fax: +82-(0)2-2630-9860
Support Center (A/S Center)
Tel: +82-(0)31-940-3713
Fax: +82-(0)31-940-3780
<http://www.proface.co.kr>
proface@proface.co.kr

Taiwan
Pro-face Taiwan Co., Ltd.
4F, No. 77, Section 3, Nanjing East Road
Taipei 104
TAIWAN
Tel: +886-(0)2-2507-1102
Fax: +886-(0)2-2507-1104
<http://www.proface.com.tw>
proface@proface.com.tw

South-East Asia Pacific
Pro-face South-East Asia Pacific
Co., Ltd.
75/69, 19 A Floor, Richmond Building,
Sukhumvit 26, Klong Tan, Klong Toei,
Bangkok 10110 THAILAND
Tel: +66-(0)2-260-8282
Fax: +66-(0)2-260-8283
<http://www.proface.co.th>
support@proface.co.th

North/South American Head Office
Pro-face America, Inc. / Xycom
750 North Maple Road
Saline, MI 48176-1292
U.S.A.
Tel: +1-734-429-4971
Fax: +1-734-429-1010
<http://www.profaceamerica.com>
sales.info@profaceamerica.com

European Head Office
Pro-face Europe B.V.
Wegalaan 32
2132 JC Hoofddorp
THE NETHERLANDS
Tel: +31 (0)23 55 44 099
Fax: +31 (0)23 55 44 090
<http://www.proface.com>
info@proface.com

France
Pro-face France S.A.S.
1, rue Henri Becquerel
Immeuble Le Vinci 4
77290 Mitry-Mory
FRANCE
Tel: +33 (0)1 60 21 22 91
Fax: +33 (0)1 60 21 22 92
<http://www.proface.fr>
info@proface.fr

Scandinavia
Pro-face Scandinavia ApS
Copenhagen
Produktionsvej 26
DK-2600 Glostrup
DENMARK
Tel: +45 70 22 01 22
Fax: +45 70 22 01 33
<http://www.proface.dk>
info@pro-face.dk

Sweden
Pro-face Sweden AB
Malmö Amiralsgatan 20
SE-211 55 Malmö
SWEDEN
Tel: +46 (0)40 660 19 55
Fax: +46 (0)40 660 19 40
<http://www.pro-face.dk>
info@pro-face.dk

Germany
Pro-face Deutschland GmbH
Albertus-Magnus-Straße 11
42719 Solingen
GERMANY
Tel: +49 (0)212 258 260
Fax: +49 (0)212 258 2640
<http://www.pro-face.de>
sales@pro-face.de

Switzerland
Pro-face Deutschland GmbH
Niederlassung Schweiz
Pumpwerkstr. 23
CH-8105 Regensdorf
SWITZERLAND
Tel: +41 (0)43 343 7272
Fax: +41 (0)43 343 7279
<http://www.pro-face.ch>
info@pro-face.ch

Italy
Pro-face Italia S.p.a.
Via G. di Vittorio 26
20030 Bovisio Masciago (Milano)
ITALY
Tel: +39 0362 59 96 1
Fax: +39 0362 59 96 69
<http://www.proface.it>
info@proface.it

United Kingdom
Pro-face UK Ltd
Pro-face House 8 Orchard Court
Binley Business Park Coventry CV3 2TQ
ENGLAND
Tel: +44 (0)2476 440088
Fax: +44 (0)2476 440099
<http://www.profaceuk.com>
info@profaceuk.com

Spain and Portugal
Pro-face España
Apartado de Correos No 62
E-08440 Cardedeu Barcelona
SPAIN
Tel: +34 (0)93 846 07 45
Fax: +34 (0)93 845 48 68
<http://www.pro-face.es>
central@pro-face.es

Australia
Pro-face Australia Pty Ltd
87 Ricketts Road, Mt. Waverley,
VIC 3149
AUSTRALIA
Tel: +61 (0)3 9550 7395
Fax: +61 (0)3 9550 7390
<http://www.pro-face.com/au/>
pfau@pro-face.com

广州办事处
广州市天河区体育西路189号城建大厦19H
邮编: 510620
电话: 020-38796641
传真: 020-38796646
E-mail: guangzhou@proface.com.cn

技术热线: 021-6888-9926



GP3000 系列
全新可编程人机界面

- GP 系列
可编程人机界面
- ST 系列
小型可编程人机界面
- 工业网关
多协议网关
- GLC 系列
图形逻辑控制器
- LT 系列
图形逻辑控制器
- 软件
- PS 系列 Type A, Type G, Type B
工业平板式计算机
Windows® CE工业平板式计算机
内置式工业计算机
- PL 系列
工业平板式计算机
- FP 系列
工业平板显示器
- UF 系列
工业平板显示器



JQA-1367
JQA-EM4257

公司及产品指南

值得信赖的国际品牌

自1972年以来，作为HMI专业企业，Pro-face不断推陈出新，为广大客户提供高品质的人机界面产品以及各种解决方案、服务。

30多年的HMI经验

Pro-face

技术和通讯实力

全球化网络
全球化支持

今天，作为工业自动化的行业领袖，Pro-face拥有独一无二的技术技能。我们为您提供具备国际高级认证的高品质HMI产品。

为了提供客户最好品质的产品和技术支持，我们不断全球化我们的生产、销售以及服务。Pro-face将长期致力于开发、革新我们的产品。

目录

可
编
程
人
机
界
面

Page 03
GP3000
系列
全新可编程人机界面



Page 07
GP
系列
可编程人机界面



Page 10
ST
系列
小型可编程人机界面



Page 10
Factory Gateway
多协议工业网关



Page 11
GLC
系列
图形逻辑编辑器
可连接控制器



Page 12
LT
系列
图形逻辑控制器
Flex Network 远程I/O系统



工
业
平
板
电
脑

Page 15
PS
系列
工业平板式计算机



Page 16
PS
系列
Windows CE® 工控机



Page 16
PS
系列
内置式工业计算机



Page 17
PL
系列
工业平板式计算机



Page 18
FP
系列
工业平板显示器



Page 18
UF
系列
工业平板显示器



Page 18 **维修服务**

软件

Page 05 **GP-Pro EX**

简易操作的全新
画面编辑软件
画面制作时间可缩减一半，简易省时。



Page 13 **GP-PRO/PBIII** © Package

简便的画面编辑
& 逻辑编程开发
集画面编辑和逻辑编程于一体，
简便易用的软件包。



Page 14 **Pro-Server** with Pro-Studio

以太网
数据采集
随时掌控生产现场信息数据，提高
生产效率及产品品质。



Page 14 **GP-Web**

远程监控网络
通过英特网监测生产现场数据信
息。简化设备维护和支持。

GP3000 SERIES

全新可编程人机界面



GP3000 系列产品列表

创新人机界面将改变未来工业自动化

12.1 英寸



GP-3600T

AGP3600-T1-D24
CE UL SP DC24V

- TFT 真彩
- 800 x 600 分辨率
- 65536 色
- 4MB FEPROM

- 串行接口1
- 串行接口2
- USB 接口/Fx2
- 扩展Bus
- CF卡/IF
- 以太网/IF
- 外置AUX 声卡
- VM I/F

10.4 英寸



GP-3500T

AGP3500-T1-D24
CE UL SP DC24V

- TFT 真彩
- 640 x 480 分辨率
- 65536 色
- 8MB FEPROM

- 串行接口1
- 串行接口2
- USB 接口/Fx2
- 扩展Bus
- CF卡/IF
- 以太网/IF
- 外置AUX 声卡
- VM I/F*1

*1扩展Bus和VM I/F型号不可以同时使用。



GP-3500S

AGP3500-S1-D24
CE UL SP DC24V

- STN 伪彩
- 640 x 480 分辨率
- 4096 色
- 8MB FEPROM

- 串行接口1
- 串行接口2
- USB 接口/Fx2
- 扩展Bus
- CF卡/IF
- 以太网/IF
- 外置AUX 声卡



GP-3500L

AGP3500-L1-D24
CE UL SP DC24V

- 单色LCD
- 640 x 480 分辨率
- 黑/白, 16级灰度
- 8MB FEPROM

- 串行接口1
- 串行接口2
- USB 接口/Fx2
- 扩展Bus
- CF卡/IF
- 以太网/IF
- 外置AUX 声卡
- VM I/F

15 英寸



GP-3750T

AGP3750-T1-AF
CE UL SP AC 100-240V

- TFT 真彩
- 1024x768 分辨率
- 65536 色
- 8MB FEPROM

- 串行接口1
- 串行接口2
- USB 接口/Fx2
- 扩展Bus
- CF卡/IF
- 以太网/IF
- 外置AUX 声卡
- VM I/F
- 内置 声卡
- 内置 视频

12.1 英寸



GP-3650T

AGP3650-T1-AF
CE UL SP AC 100-240V

- TFT 真彩
- 800x600 分辨率
- 65536 色
- 8MB FEPROM

- 串行接口1
- 串行接口2
- USB 接口/Fx2
- 扩展Bus
- CF卡/IF
- 以太网/IF
- 外置AUX 声卡
- VM I/F
- 内置 声卡
- 内置 视频

10.4 英寸



GP-3550T

AGP3550-T1-AF
CE UL SP AC 100-240V

- TFT 真彩
- 640x480 分辨率
- 65536 色
- 8MB FEPROM

- 串行接口1
- 串行接口2
- USB 接口/Fx2
- 扩展Bus
- CF卡/IF
- 以太网/IF
- 外置AUX 声卡
- VM I/F*1
- 内置 声卡
- 内置 视频

*1扩展Bus和VM I/F不可以同时使用

7.5 inch



GP-3450T

AGP3450-T1-D24
CE UL SP DC24V

- TFT 真彩
- 640x480 分辨率
- 65536 色
- 8MB FEPROM

- 串行接口1
- 串行接口2
- USB 接口/Fx2
- 扩展Bus
- CF卡/IF
- 以太网/IF
- 外置AUX 声卡
- 内置 声卡
- 内置 视频

GP3000 系列

以太网机型 GP-3*00 系列

多媒体机型 GP-3*50 系列

GP3000 系列

7.5 英寸



GP-3400T

AGP3400-T1-D24
CE UL SP DC24V

- TFT 真彩
- 640 x 480 分辨率
- 65536 色
- 8MB FEPROM

- 串行接口1
- 串行接口2
- USB 接口/Fx1
- 扩展Bus
- CF卡/IF
- 以太网/IF
- 外置AUX 声卡



GP-3400S

AGP3400-S1-D24
CE UL SP DC24V

- STN 伪彩
- 640 x 480 分辨率
- 4096 色
- 8MB FEPROM

- 串行接口1
- 串行接口2
- USB 接口/Fx1
- 扩展Bus
- CF卡/IF
- 以太网/IF
- 外置AUX 声卡

5.7 英寸



GP-3300T

AGP3300-T1-D24
CE UL SP DC24V

- TFT 真彩
- 320 x 240 分辨率
- 65536 色
- 6MB FEPROM

- 串行接口1
- 串行接口2
- USB 接口/Fx1
- 扩展Bus
- CF卡/IF
- 以太网/IF



GP-3300S

AGP3300-S1-D24
CE UL SP DC24V

- STN 伪彩
- 320 x 240 分辨率
- 4096 色
- 6MB FEPROM

- 串行接口1
- 串行接口2
- USB 接口/Fx1
- 扩展Bus
- CF卡/IF
- 以太网/IF



GP-3300L

AGP3300-L1-D24
CE UL SP DC24V

- 单色 LCD
- 320 x 240 分辨率
- 黑/白, 16级灰度
- 6MB FEPROM

- 串行接口1
- 串行接口2
- USB 接口/Fx1
- 扩展Bus
- CF卡/IF
- 以太网/IF

5.7 英寸



GP-3301S

AGP3301-S1-D24
CE UL SP DC24V

- STN 伪彩
- 320x240 分辨率
- 4096 色
- 6MB FEPROM

- 串行接口1
- 串行接口2
- USB 接口/Fx1
- 扩展Bus
- CF卡/IF



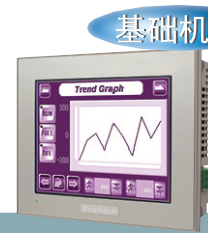
GP-3301L

AGP3301-L1-D24
CE UL SP DC24V

- 单色 LCD
- 320 x 240 分辨率
- 黑/白, 16级灰度
- 6MB FEPROM

- 串行接口1
- 串行接口2
- USB 接口/Fx1
- 扩展Bus
- CF卡/IF

基础机型



GP-3302B

AGP3302-B1-D24
CE UL SP DC24V

- 蓝色, LCD
- 320 x 240 分辨率
- 蓝/白, 16级灰度
- 6MB FEPROM

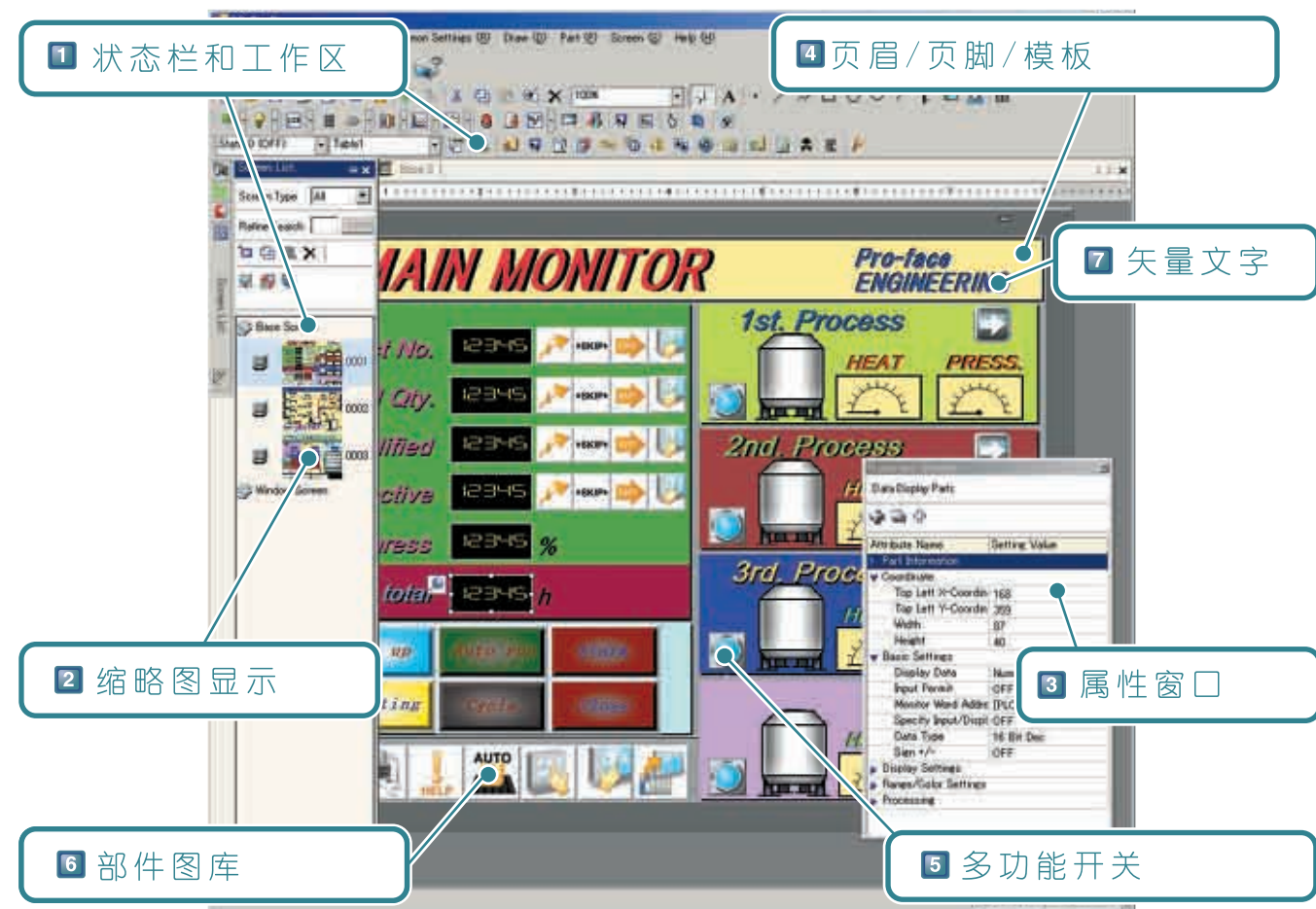
- 串行接口1
- 串行接口2
- USB 接口/Fx1
- 扩展Bus

标准机型 GP-3*01/3*02 系列

简便易用的GP3000系列画面编辑软件

画面编程步骤可缩减50%

GP-Pro EX



基本功能

报警

当控制器发生改变时将显示信息。

配方

传输所有CSV格式数据到控制器仅用一个操作器。

数据采集

通过设置控制器的存储功能可将历史图像记录和数据输出为CSV文件。

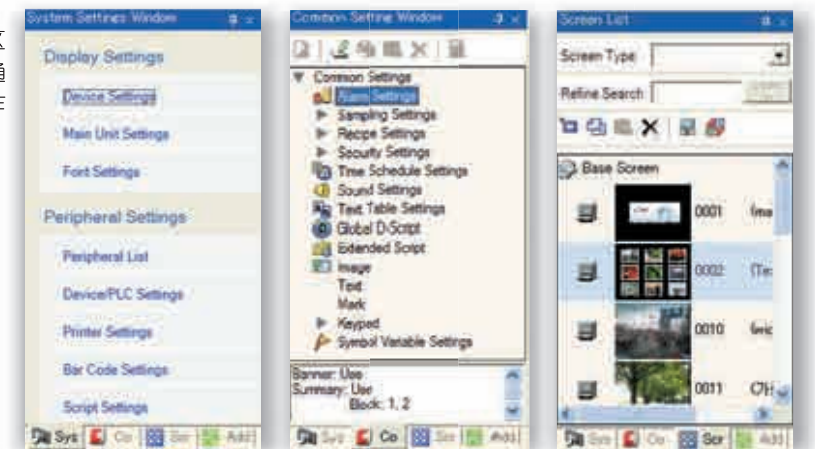
多种语言功能

当操作时功能开关提供相应的语言界面, 可以选择和下载文字。



1 状态栏和工作区

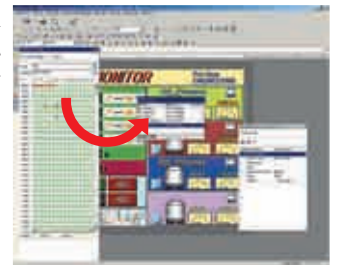
所有画面操作都可以从图标和工作区开始 (Window系统设置, 普通Window设置, 画面列表等) 以便操作更加直观。



2 缩略图显示

实时显示所有画面方便编辑。

点击和拖拉下拉菜单可以设置控制器地址, 可删除不必要的输入指南, 使您第一时间检查出错误的设置。



3 属性编辑窗口

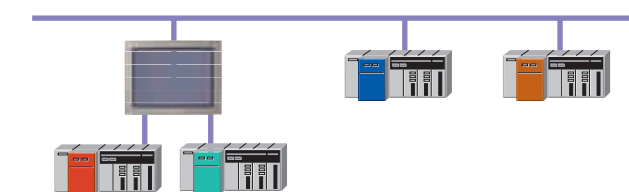
确认和改变物件属性。

4 页眉/页脚/模板

在画面的底部或顶部可自由重复使用记录并且制作成模板, 当前画面可注册为模板。

同时多种PLC连接

可实现不同控制器间同时数据通讯。



5 多功能开关

多种操作可被编辑成一种开关, 使用多功能开延迟/关延迟和双击功能可以使您安全使用开关。

6 部件图库

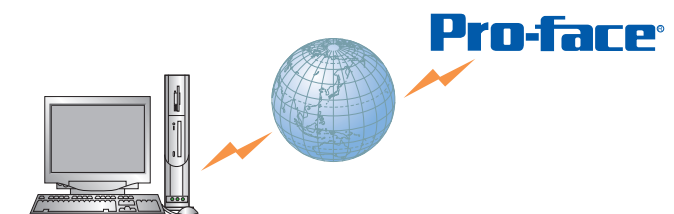
生动的部件图库, 可以使您创建自己的图库。

在线升级

从网上下载最新资料。

7 矢量字体

任何属性的文字都可以使用。





GP2000 系列产品列表

精美画面和简单编程

强大功能和以太网接口机型

内置CF卡接口标准机型

12.1 英寸



GP-2600T

GP2600-TC41-24V

CE UL cUL DC24V

- TFT 真彩
- 800 x 600 分辨率
- 256 色
- 4MB FEPROM

- | | |
|-------------|-----------|
| 以太网 I/F | CF 卡 I/F |
| 声音 I/F | AUX |
| SIO | 扩展 SIO |
| 打印机 I/F | Tool 接口 |
| 扩展 BUS | VM 单元 I/F |
| 扩展 CF 卡 I/F | |

10.4 英寸



GP-2500T

GP2500-TC41-24V

CE UL cUL DC24V

- TFT 真彩
- 640 x 480 分辨率
- 256 色
- 4MB FEPROM

- | | |
|-------------|-----------|
| 以太网 I/F | CF 卡 I/F |
| 声音 I/F | AUX |
| SIO | 扩展 SIO |
| 打印机 I/F | Tool 接口 |
| 扩展 BUS | VM 单元 I/F |
| 扩展 CF 卡 I/F | |



GP-2500S

GP2500-SC41-24V

CE UL cUL DC24V

- STN 伪彩
- 640 x 480 分辨率
- 64 色
- 4MB FEPROM

- | | |
|---------|-------------|
| 以太网 I/F | CF 卡 I/F |
| 声音 I/F | AUX |
| SIO | 扩展 SIO |
| 打印机 I/F | Tool 接口 |
| 扩展 BUS | 扩展 CF 卡 I/F |



GP-2500L

GP2500-LG41-24V

CE UL cUL DC24V

- 单色 LCD
- 640 x 480 分辨率
- 黑/白, 8级灰度
- 4MB FEPROM

- | | |
|---------|-------------|
| 以太网 I/F | CF 卡 I/F |
| 声音 I/F | AUX |
| SIO | 扩展 SIO |
| 打印机 I/F | Tool 接口 |
| 扩展 BUS | 扩展 CF 卡 I/F |

7.4 英寸



GP-2400T

GP2400-TC41-24V

CE UL cUL DC24V

- TFT 真彩
- 640 x 480 分辨率
- 256 色
- 4MB FEPROM

- | | |
|---------|----------|
| 以太网 I/F | CF 卡 I/F |
| 声音 I/F | AUX |
| SIO | 扩展 SIO |
| 打印机 I/F | Tool 接口 |
| 扩展 BUS | |

5.7 英寸

铝质机身, 强大散热功能, 同时防尘。



GP-2300T

GP2300-TC41-24V

CE UL cUL DC24V

- TFT 真彩
- 320 x 240 分辨率
- 256 色
- 2MB FEPROM

- | | |
|---------|----------|
| 以太网 I/F | CF 卡 I/F |
| SIO | 扩展 SIO |
| 打印机 I/F | Tool 接口 |
| 扩展 BUS | |



GP-2300S

GP2300-SC41-24V

CE UL cUL DC24V

- STN 伪彩
- 320 x 240 分辨率
- 64 色
- 2MB FEPROM

- | | |
|---------|----------|
| 以太网 I/F | CF 卡 I/F |
| SIO | 扩展 SIO |
| 打印机 I/F | Tool 接口 |
| 扩展 BUS | |



GP-2300L

GP2300-LG41-24V

CE UL cUL DC24V

- 单色 LCD
- 320 x 240 分辨率
- 黑/白, 8级灰度
- 2MB FEPROM

- | | |
|---------|----------|
| 以太网 I/F | CF 卡 I/F |
| SIO | 扩展 SIO |
| 打印机 I/F | Tool 接口 |
| 扩展 BUS | |



GP-2601T

GP2601-TC41-24V

CE UL cUL DC24V

- TFT 真彩
- 800 x 600 分辨率
- 256 色
- 4MB FEPROM

- | | |
|----------|---------|
| CF 卡 I/F | AUX |
| SIO | 打印机 I/F |
| Tool 接口 | 扩展 BUS |



GP-2501T

GP2501-TC41-24V

CE UL cUL DC24V

- TFT 真彩
- 640 x 480 分辨率
- 256 色
- 2MB FEPROM

- | | |
|----------|---------|
| CF 卡 I/F | AUX |
| SIO | 打印机 I/F |
| Tool 接口 | 扩展 BUS |



GP-2501S

GP2501-SC41-24V

CE UL cUL DC24V

- STN 伪彩
- 640 x 480 分辨率
- 64 色
- 2MB FEPROM

- | | |
|----------|---------|
| CF 卡 I/F | AUX |
| SIO | 打印机 I/F |
| Tool 接口 | 扩展 BUS |



GP-2501L

GP2501-LG41-24V

CE UL cUL DC24V

- 单色 LCD
- 640 x 480 分辨率
- 黑/白, 8级灰度
- 2MB FEPROM

- | | |
|----------|---------|
| CF 卡 I/F | AUX |
| SIO | 打印机 I/F |
| Tool 接口 | 扩展 BUS |



GP-2401T

GP2401-TC41-24V

CE UL cUL DC24V

- TFT 真彩
- 640 x 480 分辨率
- 256 色
- 2MB FEPROM

- | | |
|----------|---------|
| CF 卡 I/F | AUX |
| SIO | 打印机 I/F |
| Tool 接口 | 扩展 BUS |



GP-2301T

GP2301-TC41-24V

CE UL cUL DC24V

- TFT 真彩
- 320 x 240 分辨率
- 256 色
- 1MB FEPROM

- | | |
|----------|--------|
| CF 卡 I/F | SIO |
| Tool 接口 | 扩展 BUS |



GP-2301S

GP2301-SC41-24V

CE UL cUL DC24V

- STN 伪彩
- 320 x 240 分辨率
- 64 色
- 1MB FEPROM

- | | |
|----------|--------|
| CF 卡 I/F | SIO |
| Tool 接口 | 扩展 BUS |



GP-2301L

GP2301-LG41-24V

CE UL cUL DC24V

- 单色 LCD
- 320 x 240 分辨率
- 黑/白, 8级灰度
- 1MB FEPROM

- | | |
|----------|--------|
| CF 卡 I/F | SIO |
| Tool 接口 | 扩展 BUS |



GP-2000H 系列产品列表

手提式

6.5 英寸



5.7 英寸



5.7 英寸



GP-2401HT

GP2401H-TC41-24V
CE UL DC24V

- TFT 真彩
- 640 x 480 分辨率
- 256 色
- 2MB FEPROM

手提式 CF卡 I/F SIO Tool接口

GP-2301HS

GP2301H-SC41-24V
CE UL DC24V

- STN 伪彩
- 320 x 240 分辨率
- 64 色
- 1MB FEPROM

手提式 CF卡 I/F SIO Tool接口

GP-2301HL

GP2301H-LG41-24V
CE UL DC24V

- 单色 LCD
- 320 x 240 分辨率
- 黑/白, 8级灰度
- 1MB FEPROM

手提式 CF卡 I/F SIO Tool接口

GP-477RE/GP37W 系列产品列表

独特的 HMI 方案

8.9 英寸



GP-477RE

GP477R-EG41-24VP
CE UL DC24V

- 高亮度 EL
- 640 x 400 分辨率
- 琥珀, 黑色
- 2MB FEPROM

AUX SIO 打印机 I/F Tool接口

5.7 英寸



GP-37W2B

GP37W2B-BG41-24V
CE UL DC24V

- 单色, 蓝色 LCD
- 320 x 240 分辨率
- 蓝/白
- 1MB FEPROM

SIO Tool接口

Network 接口模块

DeviceNet 从属模块*1 GP070-DN41 CE UL	PROFIBUS 从属模块*1 GP070-PF11	INTERBUS 从属模块*1 GP070-IB41 CE UL	T-Link I/F 模块*1 GP450-ZB21	以太网 I/F 模块*1 (10 Base-T) GP070-ET41 CE UL	CC-Link I/F 模块*1 GP070-CL11 适用于远程设备装置 GP077-CL11*2 适用于智能设备装置	Video-mix Unit 适用于 GP-2600T, GP-2500T GLC2600T, GLC2500T GP2000-VM41 CE UL

*1 在使用 GP70/77R 系列扩展单元和 GP-2600/2500/2601/2501 系列单元时, 需要 Bus 转换单元 (PSL-CONV00)。这些单元不适用 GP-2400/2300/2401/2301 系列。
*2 Bus 转换单元 (PSM-CONV00) 必不可少。这个转换单元是突出在主机外面的, 安装时请小心。



小巧身材 强大显示



3.8 英寸

- 最紧凑型号
- 320 x 240 分辨率
- 最醒目的琥珀色屏幕
- 无需更换的LCD背光灯
- 功能键

RS-422 机型

ST400-AG41-24V
CE UL DC24V

SIO Tool接口

RS-232C 机型

ST401-AG41-24V
CE UL DC24V

SIO Tool接口

MPI 机型

(可与西门子 MP1 连接)
ST402-AG41-24V
CE UL DC24V

SIO 扩展 SIO Tool接口

以太网 机型

(双色背光灯-琥珀色和红色)
ST403-AG41-24V
CE UL DC24V

以太网 I/F Tool接口 SIO

功能强大!

- 行业中运行最快的小型终端

采用100MHz RISC CPU, 实现高效率工作!



画面清晰!

- 配备 QVGA 触摸屏

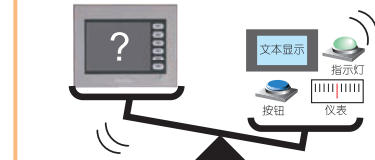
8级灰度显示单色图片和BMP图片, 画面清晰。



高性价比!

- 集画面显示和操作于一体!

整合多种部件功能, 屏幕直接操作, 降低成本!



文本显示, 指示灯, 仪表、线缆等设备可能花费 \$ 1000 甚至更多。ST 减少部件的同时削减了成本, 拥有 ST, 你甚至能减少一半的成本。
注意: 节省估价只是例证而已。

Factory Gateway

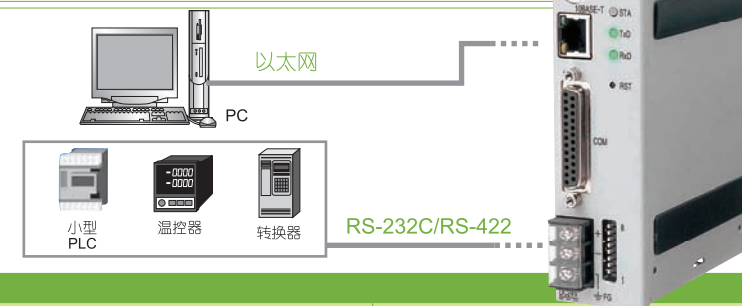
无需编程 数据共享 工业网关

FGW-SE41-24V

CE UL DC24V

* 工业网关的外部工具和 Pro-Server 及 Pro-Studio 软件在操作设置中是必需的。

多协议工业网关



简便实用PC应用软件 进行操作

- 数据采集: 采集生产数据信息, 方便系统分析维护。
- 数据传输: 通过ADO、DDE、DLL、OPC或SQL接口将采集的生产数据信息传送到PC应用软件。



通过Internet 进行远程监控

- 工业网关数据: 使用工业网关中的图片数据进行快捷的远程监控。
- 通过网络服务器进行多点远程监控: 运用 Internet 或 Intranet 创建一个远程系统。



无需编程 轻松共享数据信息!

- 生产数据信息的自动共享: 不需要特殊编程, 就可连接不同厂家的PLC。
- 检测和使用从生产线的GP/GLC上采集的生产数据。



GLC2000 系列产品列表

先进的 HMI 一体式控制

低成本 HMI 内置 I/O 控制

12.1 英寸



GLC2600T

GLC2600-TC41-24V

CE UL cUL DC24V

- TFT 真彩
- 800 x 600 分辨率
- 256 色
- 4MB FEPROM

以太网 I/F CF 卡 I/F Flex Network I/O 模块 I/F
声卡 I/F SIO 扩展 SIO 打印机 I/F
Tool 接口 扩展 BUS VM 模块 I/F 扩展 CF 卡 I/F

10.4 英寸



GLC2500T

GLC2500-TC41-24V

CE UL cUL DC24V

- TFT 真彩
- 640 x 480 分辨率
- 256 色
- 4MB FEPROM

以太网 I/F CF 卡 I/F Flex Network I/O 模块 I/F
声卡 I/F SIO 扩展 SIO 打印机 I/F
Tool 接口 扩展 BUS VM 模块 I/F 扩展 CF 卡 I/F

铝质型材 极好的散热及防尘功能

7.4 英寸



GLC2400T

GLC2400-TC41-24V

CE UL cUL DC24V

- TFT 真彩
- 640 x 480 分辨率
- 256 色
- 4MB FEPROM

以太网 I/F CF 卡 I/F Flex Network I/O 模块 I/F
声卡 I/F SIO 扩展 SIO 打印机 I/F
Tool 接口 扩展 BUS

5.7 英寸



GLC2300T

GLC2300-TC41-24V

CE UL cUL DC24V

- TFT 真彩
- 320 x 240 分辨率
- 256 色
- 2MB FEPROM

以太网 I/F CF 卡 I/F Flex Network I/O 模块 I/F
SIO 扩展 SIO Tool 接口 扩展 BUS

5.7 英寸



GLC2300L

GLC2300-LG41-24V

CE UL cUL DC24V

- 单色 LCD
- 320 x 240 分辨率
- 黑/白, 8级灰度
- 2MB FEPROM

以太网 I/F CF 卡 I/F Flex Network I/O 模块 I/F
SIO 扩展 SIO Tool 接口 扩展 BUS

可连接控制器 (适用于 GP, ST, GLC, LT 系列)

PLC

- FANUC
- 永宏
- 富士
- GE FANUC 自动化
- 日立
- 日立工业装备系统
- 和泉 Idec
- 基恩士
- 光洋
- 松下
- 松下电子/NAIS
- Meidensha
- 三菱
- Modicon
- 欧姆龙
- ORIMVEXTA
- 罗克韦尔 (Allen-Bradley)
- 施耐德电气
- 夏普
- 神钢电气
- 西门子
- 东芝
- 东芝机械
- 丰田机械
- Ubon
- 安川电机
- 横河电机

变频器

- 富士
- 日立
- 三菱
- 东芝施耐德转换器
- 安川电机

其他类型设备

- 伺服器
- 分析器

温控器

- Chino
- 日本 Fenwal
- 富士
- 欧姆龙
- RKC 理化工业
- Shimaden
- 新港
- 东邦电子
- 山武
- 横河 M&C

- 条形码阅读器
- 扬声器

详情请点击: <http://www.pro-face.com/product/connect/connect.htm>



5.7 英寸



64 COLORS STN LCD

5.7 英寸



彩色 LCD CE UL cUL DC24V

- 320 x 240 分辨率
- STN 伪彩 LCD
- 64 色
- 1MB FEPROM

蓝色单色 LCD CE UL cUL DC24V

- 320 x 240 分辨率
- 蓝色单色 LCD
- 蓝白
- 1MB FEPROM

内置 32-点 DIO (共阳极输出)

Type A1

GLC150-BG41-XY32SK-24V
GLC150-SC41-XY32SK-24V (彩色)

内置 32-点 DIO (共阳极输出)

Type A2

GLC150-BG41-XY32SC-24V

内置 32-点 DIO + Flex Network I/F

Type B+

GLC150-BG41-XY32KF-24V
GLC150-SC41-XY32KF-24V (彩色)

内置 Flex Network I/F

Type B

GLC150-BG41-FLEX-24V

内置 SIO + Flex Network I/F

Type C

GLC150-BG41-RSFL-24V

Type H

Type H-AD
内置 32-点 DIO + 2-点 AD/1-点 DA

Type H-ADT
内置 32-点 DIO + 2-点 AD/2-点 DA + 3-点 热电偶输入

Type H-ADP
内置 32-点 DIO + 2-点 AD/2-点 DA + 2-点 Pt100 输入

H1 (共阳极输出)

GLC150-BG41-ADK-24V
GLC150-SC41-ADK-24V (彩色)
GLC150-BG41-ADTK-24V
GLC150-SC41-ADTK-24V (彩色)
GLC150-BG41-ADPK-24V
GLC150-SC41-ADPK-24V (彩色)

H2 (共阴极输出)

GLC150-BG41-ADC-24V
GLC150-BG41-ADTC-24V
GLC150-BG41-ADPC-24V
GLC150-SC41-ADPC-24V (彩色)

Flex Network 远程 I/O 系统 (适用于 GLC 和 LT 系列)

DIO 模块											
8-点 I/O	16-点 I/O				32-点 I/O				64-点 I/O		
8-点 继电器输出/1 Common	16-点 共阳极/共阴极 输入	8-点 共阳极/共阴极输入, 8-点 共阳极 晶体管输出	16-点 共阳极输出	16-点 共阴极输出	32-点 共阳极/共阴极 输入	16-点 共阳极/共阴极输入, 16-点 共阳极 晶体管输出	16-点 共阳极/共阴极输入, 16-点 共阴极 晶体管输出	32-点 共阳极/共阴极输入, 32-点 共阳极 晶体管输出			
FN-Y08RL41*	FN-X16TS41*	FN-XY08TS41*	FN-Y16SK41*	FN-Y16SC41*	FN-X32TS41*	FN-XY16SK41*	FN-XY16SC41*	FN-XY32SKS41*			
高性能模块											
单轴定位模块		高速计数模块		模拟模块							
FN-PC10SK41*/ 教学加载: FN-PC10LD41*		FN-HC10SK41*		4-CH 模拟输入模块 FN-AD04AH11		4-CH 模拟输出模块 FN-DA04AH11		2-CH 模拟输入模块 FN-AD02AH41*		2-CH 模拟输出模块 FN-DA02AH41*	

* 这些模块都经过 CE 认证

具有强大功能的软件满足不同生产的需求

Pro-face 齐全的软件系列为您提供所有通讯、控制和画面创建功能，让您创建有效的、功能齐全的应用程序。Pro-face 的运行软件让您获得 GP、ST、GLC 和 LT 产品的最大效用。

简单的画面创建 & 逻辑编程

画面编辑和逻辑编程软件

GP-PRO/PBIII © Package

GPPRO-CNT01W-P**

简单的项目管理。
适合初学者的简单编程。

感受集画面创建和逻辑编程于一体的整合软件包带来的高效率。只要轻轻拖&拉鼠标，就能创建简洁易用的 HMI 工作场景。

软件适用于 GP2000 系列, ST 系列, GLC 系列和 LT 系列。



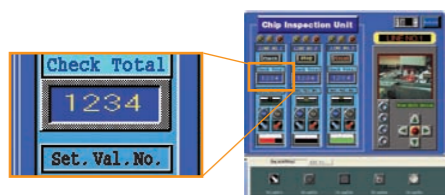
灵活的字

Windows 字体显示

Windows 字体可以灵活的以图片形式在 HMI 屏幕上显示。

多语言选择

现在您可以随意放大您的字体，1倍、2倍、4倍和8倍，或是1-8之间的任意值。让您的字体与您的布局画面更匹配。



精美的图片

随意可选1,200个图片部件

选择部件库中1,200种部件的任意部件，快捷创建美观画面。



创建使用你自己的BMP部件

创建自己的图片部件或使用你先前创建的部件。



以太网数据采集

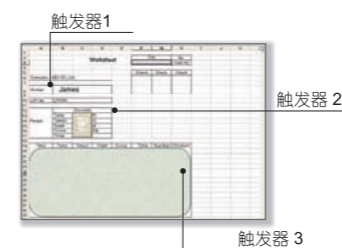
数据采集软件

Pro-Server 及 Pro-Studio

PSW-ED01-V**

制作Excel报表

使用触发器收集数据到报表上。



轻松查看当前和先前的生产数据

Pro-Server 可自动记录和存储生产数据，并可快速的回放当前或先前的生产状况。

通过网络攫取画面

GP 和 GLC 的画面数据可被保存为 JPEG 格式并通过以太网传送到 PC 上。

Pro-Server 附加软件

GP-Viewer

PSW-GV01-V**

生产现场的HMI画面数据可通过 Pro-Server 直接监控。利用数据回放功能查看当前和先前的生产数据，还可通过描记线查出一些难以发现的问题源。

远程监控

网络监控软件

GP-Web

GW-CJ01-V**



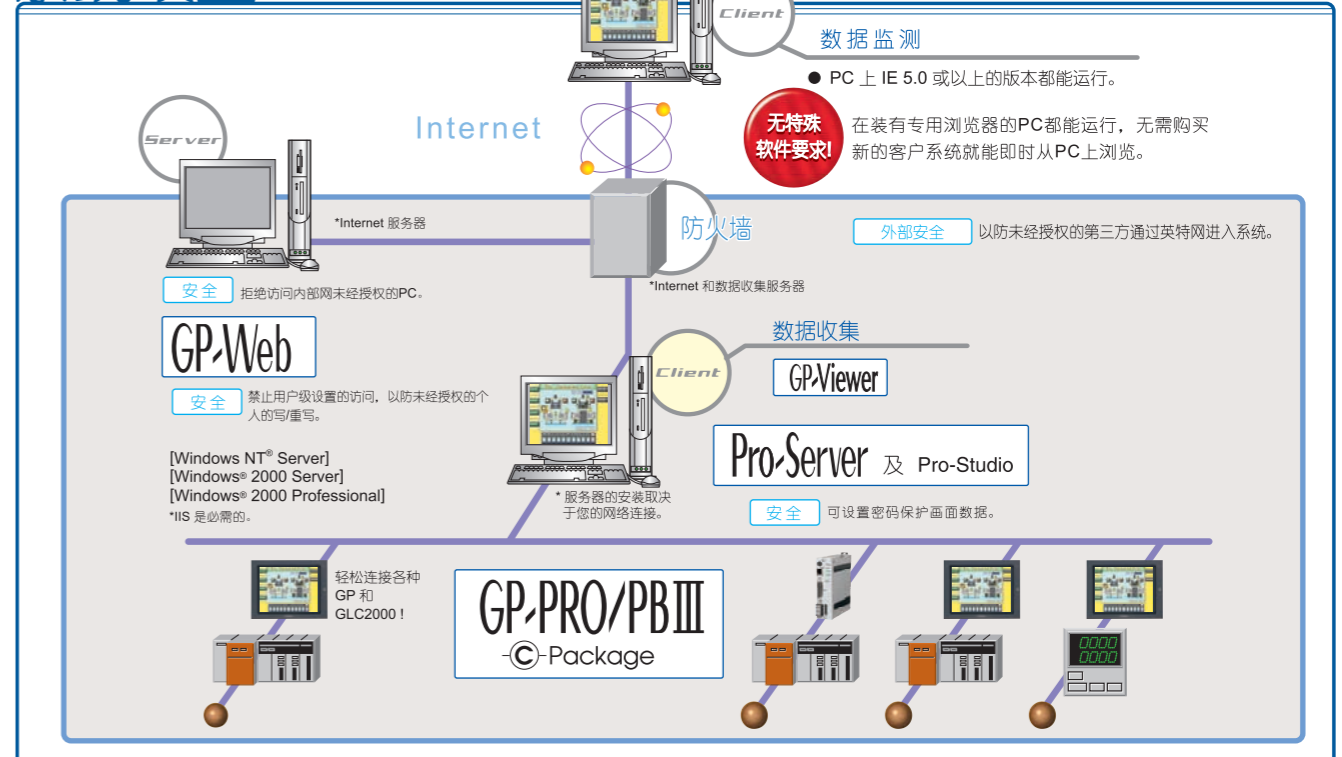
HMI 画面可以利用网络浏览器进行远程监控，节省路途时间和花费。

■ 远距离访问各种重要数据。

■ 连接 GP-PRO/PBIII 数据— 无需特殊编程。

■ 在任何时间任何地点都能监视生产状况。

系统设置

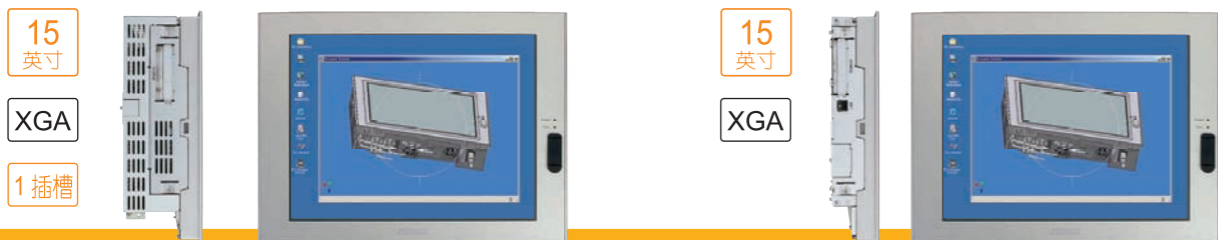


PS系列 Type A

工业平板式计算机



应用广泛的工业平板式计算机



15英寸

XGA

1插槽

15英寸

XGA

PS-3700A¹

PS3700A-T41-ASU-P41 (Pentium® 4) CE UL CB AC 100-240V

PS3700A-T41-ASU-E66 (Eden™) CE UL CB AC 100-240V

Windows® 2000 Windows® XP Windows® XP Embedded²

- PC/AT-兼容工业平板式计算机
- Pentium® 4-M 1.7GHz / Eden™ ESP6000 667MHz CPUs
- 硬盘驱动 / CF 卡启动
- 接口: COM x 4, USB x 3, LAN x 1, PS/2 x 2, PCI x 1,
- LPT x 1, PCMCIA Type II x 2, CF x 1³, 声卡
- CD-ROM 和软盘驱动 (标准)

¹ Windows® 2000 - Windows® 2000 Professional 和 Windows® XP - Windows® XP Professional.
² PS3700A-T41-ASU-P41 不支持 Windows® XP Embedded.
³ CF 卡另行单独购买。

PS-3701A¹

PS3701A-T41-DU-E66 (Eden™) CE UL CB DC24V

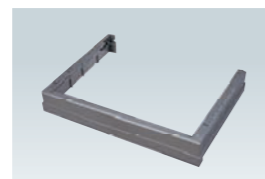
Windows® 2000 Windows® XP Windows® CE.NET 4.2 Windows® XP Embedded

- PC/AT-兼容工业平板式计算机
- Eden™ ESP6000 667MHz CPU
- 硬盘驱动 / CF 卡启动
- 接口: COM x 2, USB x 3, LAN x 1, PS/2 x 1, LPT x 1, PCMCIA Type II x 2, CF x 1², 声卡
- 无风扇

¹ Windows® 2000 - Windows® 2000 Professional 和 Windows® XP - Windows® XP Professional.
² CF 卡另行单独购买。

PS-3701A全新外框、支架和电源模块

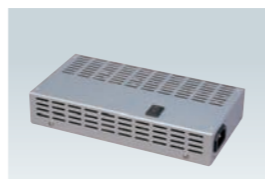
简单安装在 PS-3701A即可。无需控制面板组件, 既节省安装时间, 又省却安装麻烦。另外还节省空间、降低成本。



外框
CA4-CVR15-01



支架
CA4-STD15-01²



电源模块
CA4-PWU15-01³ CE UL CB

只需放在柜子上

把它放在柜子上, 就像一个POP 终端, 或作为一个信息显示平台。



节省空间

电源模块可直接安装在支架上。这样就节省了空间, 您可以随意安放 PS-3701A。



调整角度 方便浏览

您可在 15° - 40° 间随意调节, 以达到您的最佳视角范围。



加强了周边装饰

精美的设计将内部存储、商业和其他非公场合使用简单的融合在了一起。



¹ 使用外框和支架时的 PS-3701A 和电源模块没有经过 CE marking 或 UL/c-UL (CSA) 认证。
² 在使用支架时, 必须同时使用 15" 树脂外框。
³ AC100 - 240V 电压可转换成 DC24V。
⁴ 配置硬盘驱动时, 请选择 15° - 30° 的安装角度。

PS系列 Type G

Windows CE® 工业平板式计算机



配置 Windows® CE的工业平板式计算机



12.1英寸

SVGA

7.4英寸

VGA

PS-3600G

PS600G-T41-E124V

CE UL CB DC24V Windows® CE5.0

- Windows® CE 工业平板式计算机
- Intel® xScale® PXA 270 520 MHz
- 无硬盘操作
- 支持PCMCIA (可选)
- 接口: COM x 2, USB x 2, (host x 3, client x 1), LAN x 1, PS/2 x 1, LPT x 1, CF x 1¹, 声卡, RAS
- 铝质外框可更好散热和防尘

¹ CF 卡另行单独购买。

PS-400G

PS400G-T41-E124V

CE UL CB DC24V Windows® CE3.0

- Windows® CE 工业平板式计算机
- RISC SH4 200MHz CPU
- 无硬盘操作
- 接口: COM x 2, USB x 1, LAN x 1, LPT x 1, CF x 1¹, 声卡, RAS

¹ CF 卡另行单独购买。

PS系列 Type B

内置式工业计算机

高可靠性工业 PC



3插槽

6插槽

PS-2000B

PS2000B-41

CE UL CB AC 100-240V Windows® 2000 Windows® XP

- PC/AT-兼容工业计算机
- Pentium® III 1GHz / 赛扬® 566MHz CPUs
- 兼容双硬盘驱动
- 硬盘驱动 / CF卡启动
- 接口: COM x 4, USB x 4, LAN x 2, PS/2 x 2, PCI x 3,

¹ Windows® 2000 - Windows® 2000 Professional 和 Windows® XP - Windows® XP Professional.

PS-2000B 6-插槽

PS2000B-41-6S

CE UL CB AC 100-240V Windows® 2000 Windows® XP

- PC/AT-箱式兼容工业计算机
- Pentium® III 1GHz / 赛扬® 566MHz CPUs
- 兼容双硬盘驱动
- 硬盘驱动 / CF卡启动
- 接口: COM x 4, USB x 4, LAN x 2, PS/2 x 2, PCI x 2, PCI/ISA x 4, RGB, DVI, 声卡, RAS

¹ Windows® 2000 - Windows® 2000 Professional 和 Windows® XP - Windows® XP Professional.

PL 系列

工业平板式计算机



可靠和超强性能工业平板式计算机

15 英寸
XGA
4 插槽



15 英寸
XGA
2 插槽



PL-7920T^{*1}

PL7920-T41 (Pentium® III 700MHz) CE AC 100-240V

PL7920-T42 (Pentium® III 1GHz) CE AC 100-240V

Windows NT® Windows 2000 Windows XP

- PC/AT-兼容性工业平板式计算机
- Pentium® III 1GHz / Pentium® III 700MHz CPUs
- 硬盘驱动 / CF 卡启动
- 接口: COM x 3, USB x 3, LAN x 1, PS/2 x 2, PCI/ISA x 2, ISA x 2, LPT x 1, RAS

PL-7921T^{*1}

PL7921-T41 (Pentium® III 700MHz) CE AC 100-240V

PL7921-T42 (Pentium® III 1GHz) CE AC 100-240V

Windows NT® Windows 2000 Windows XP

- PC/AT-兼容性工业平板式计算机
- Pentium® III 1GHz / Pentium® III 700MHz CPUs
- 硬盘驱动 / CF 卡启动
- 接口: COM x 3, USB x 3, LAN x 1, PS/2 x 2, PCI/ISA x 1, ISA x 1, LPT x 1, RAS

12 英寸
SVGA
4 插槽



12 英寸
SVGA
2 插槽



PL-6920T^{*1}

PL6920-T41 (Pentium® III 700MHz) CE AC 100-240V

PL6920-T42 (Pentium® III 1GHz) CE AC 100-240V

Windows NT® Windows 2000 Windows XP

- PC/AT-兼容性工业平板式计算机
- Pentium® III 1GHz / Pentium® III 700MHz CPUs
- 硬盘驱动 / CF 卡启动
- 接口: COM x 3, USB x 3, LAN x 1, PS/2 x 2, PCI/ISA x 2, ISA x 2, LPT x 1, RAS

PL-6921T^{*1}

PL6921-T41 (Pentium® III 700MHz) CE AC 100-240V

PL6921-T42 (Pentium® III 1GHz) CE AC 100-240V

Windows NT® Windows 2000 Windows XP

- PC/AT-兼容性工业平板式计算机
- Pentium® III 1GHz / Pentium® III 700MHz CPUs
- 硬盘驱动 / CF 卡启动
- 接口: COM x 3, USB x 3, LAN x 1, PS/2 x 2, PCI/ISA x 1, ISA x 1, LPT x 1, RAS

10.4 英寸
VGA
3 插槽



10.4 英寸
VGA
1 插槽



新品 PL-5910T^{*2}

PL5910-T11 AC100V

PL5910-T41-24V CE DC24V

Windows NT® Windows 2000

- PC/AT-兼容性工业平板式计算机
- ULV 赛扬® 650MHz CPU
- 硬盘驱动 / CF 卡启动
- 接口: COM x 3, USB x 2, LAN x 1, PS/2 x 2, PCI/ISA x 2, ISA x 1, LPT x 1, RAS

新品 PL-5911T^{*2}

PL5911-T11 AC100V

PL5911-T41-24V CE DC24V

Windows NT® Windows 2000

- PC/AT-兼容性工业平板式计算机
- ULV 赛扬® 650MHz CPU
- 硬盘驱动 / CF 卡启动
- 接口: COM x 3, USB x 2, LAN x 1, PS/2 x 2, PCI/ISA x 1, LPT x 1, RAS

*1 Windows NT® - Windows NT® workstation 4.0, Windows® 2000 - Windows® 2000 Professional, 和 Windows® XP - Windows® XP Professional.
*2 Windows NT® - Windows NT® workstation 4.0 和 Windows® 2000 - Windows® 2000 Professional.

FP 系列

工业平板显示器



标准 DVI 兼容触摸屏显示器

12.1 英寸
SVGA



10.4 英寸
VGA



FP-2600T

FP2600-T42-24V

CE DC24V

- DVI 兼容平板显示器
- 大尺寸、高质量的TFT彩色LCDs: 12.1-英寸 SVGA
- 鼠标仿真触摸屏
- VESA 标准安装支架

FP-2500T

FP2500-T42-24V

CE DC24V

- DVI 兼容平板显示器
- 大尺寸、高质量的TFT彩色LCDs: 10.4-英寸 VGA
- 鼠标仿真触摸屏
- VESA 标准安装支架

UF 系列

工业平板显示器

特殊硬件解决方案

外框开放型



UF5310

UF5310-2

■ TFT 彩色 CE

6.5 英寸

VGA



UF5510

UF5510-2-1

■ TFT 彩色 CE

10.4 英寸

VGA



UF6610

UF6610-2-1

■ TFT 彩色 CE

12.1 英寸

SVGA

*适用于特殊需求。详细信息敬请垂询当地Pro-face办事处。

国内维修服务部门

无锡普洛菲斯电子有限公司

江苏省无锡国家高新技术产业开发区汉江路20号

售后服务请联系Pro-face当地的代理商。

