



CMP8 继电器

 No.50125643
  40009646
  E164730
  CQC08002027613



1.线圈参数

1-1.额定电压	5,6,9,12,24,48VDC
1-2.线圈电阻	见规格表
1-3.吸合电压	见规格表
1-4.释放电压	见规格表
1-5.额定线圈功率	900mW

2.触点参数

2-1.触点形式	A—组常开,C—组转换
2-2.触点材料	AgAlloy
2-3.触点负载	A型: 30A 250VAC/24VDC C型: NO: 20A 250VAC/24VDC NC: 15A 250VAC/24VDC
2-4.最大切换电压	250VAC/24VDC
2-5.最大切换电流	30A
2-6.最大切换功率	7500VA,720W
2-7.最小切换电压电流	5VDC,100mA
2-8.接触电阻(首次)	Max100mΩ(6VDC 1A)
2-9. 寿命	
电气寿命	100,000 次
机械寿命	10,000,000 次

3.通用参数

3-1.绝缘电阻	Min.1000MΩ 500VDC
3-2.介质耐压	1,500VAC,1min 触点与触点间 2,500VAC,1min 触点与线圈间
3-3.吸合时间	Max.15ms
3-4.释放时间	Max.10ms
3-5.温度范围	-30 ~+85°C
3-6.冲击	
强度	1,000m/s ²
稳定性	1,00m/s ²
3-7.振动	
强度	10 -55Hz,双振幅 1.5mm
稳定性	10 -55Hz,双振幅 1.5mm
3-8.相对湿度	35%~95%RH, +40°C
3-9.重量	约29.0g
3-10.安规	CQC08002027613 VDE NO.40009646 TUV NO.50125643 UL NO.E164730



CMP8

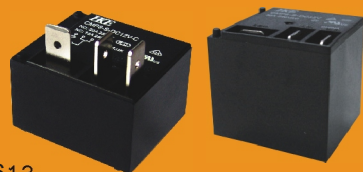
继电器

 No.50125643

 40009646

 E164730

 CQC08002027613



4. 订货代码

CMP8 - S - DC5V - A

触点形式
A-一组常开
AT-一组常开（常开端组不同于A型）
C-一组转换

线圈电压
DC5V, DC6V, DC9V, DC12V, DC24V, DC48V

密封性
S-塑封型

继电器型号

5. 规格表

20°C

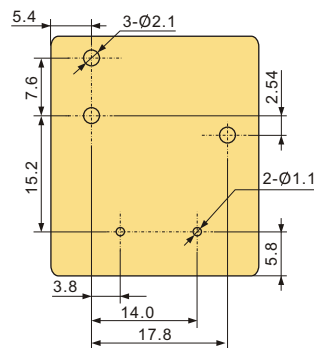
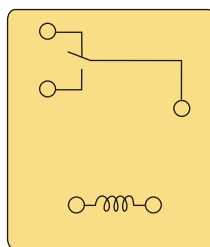
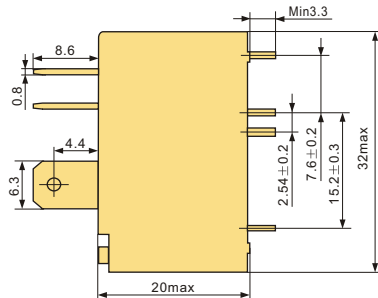
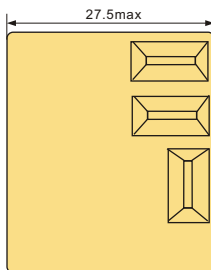
型号规格	线圈电压 VDC	线圈电阻 Ω $\pm 10\%$	吸合电压 \leq VDC	释放电压 \geq VDC	额定线圈功率 mW
CMP8-(S)-DC5V	5	27.8	3.5	0.5	900
CMP8-(S)-DC6V	6	40.0	4.2	0.6	
CMP8-(S)-DC9V	9	90.0	6.3	0.9	
CMP8-(S)-DC12V	12	160	8.4	1.2	
CMP8-(S)-DC24V	24	640	16.8	2.4	
CMP8-(S)-DC48V	48	2560	33.6	4.8	

6. 外形图、接线图、安装孔尺寸 (mm)

外形图

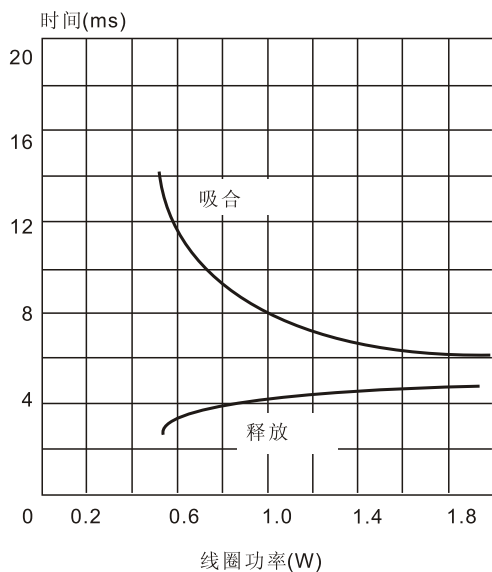
接线图

安装孔尺寸图

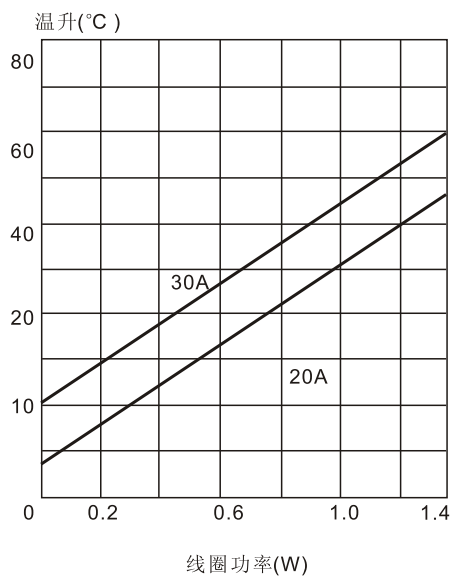


7.CMP8 特性曲线图

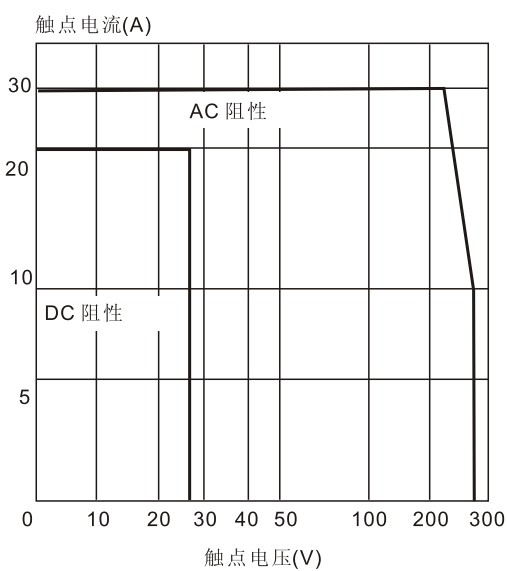
时间曲线



线圈温升



最大切换功率



寿命曲线

