

一体化工业清洗废水回用处理系统

宜兴恩越环保科技有限公司

地址：江苏省宜兴市高塍镇红旗工业集中区

小型工业废水回用处理系统介绍

一、概述

随着对大自然的污染越来越受到人类的重视,在总结国内外生产生活污水装置的运行经验的基础上,结合我公司自己的科研成果和工程实践,设计出可针对多行业的小型工业一体化废水处理回用装置,其设备采用国内外先进工艺和生产制造技术,生产出以食品级塑胶和碳钢为主要原料的污水处理设备。其目的主要是根据客户要求配套使用中水回用。

本公司 EDY 系列一体化污水处理回用设备,采用国际先进的化学处理工艺,集去除 BOD₅、COD、NH₃-N 及金属分子颗粒等于一身,具有技术性能稳定可靠,处理效果好,投资省,占地少,维护方便等优点。

二、设计依据

- 1) 建设单位提供的水量等基础资料
- 2) 《污水综合排放标准》(GB8978-1996)
- 3) 《低压配电装置及线路设计规范》(GB50054-92)
- 4) 《电力装置的继电保护和自动装置设计规范》(GB50062-92)
- 5) 《室外排水设计规范》1997 年修订 (GBJ14-87)
- 6) 《建筑给水排水设计规范》(GBJ15-88)
- 7) 《地下工程防水技术规范》(GBJ16-87)
- 8) 《给水排水工程结构设计规范》(GBJ69-84)
- 9) 《给水排水设计手册》(1~11 册)

三、产品特点

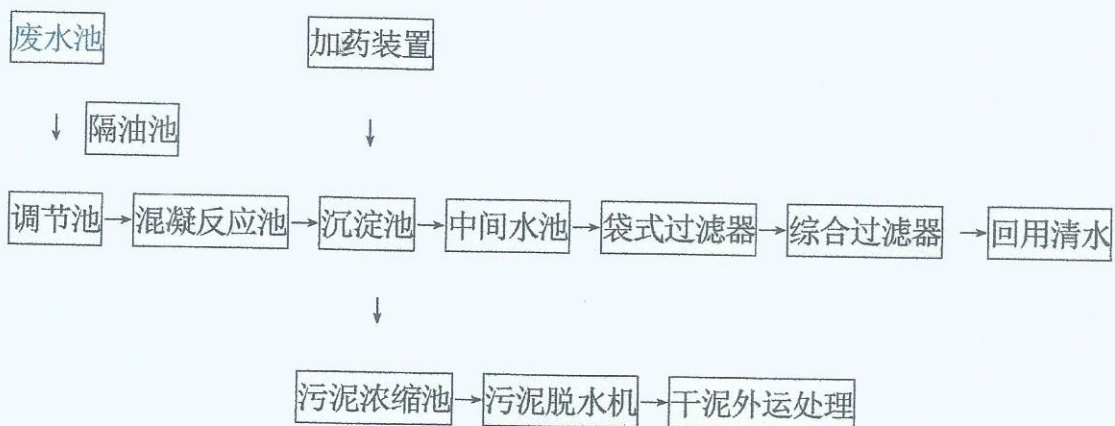
- (1) 针对本工程的具体情况和特点，采用简单、成熟、稳定、实用、经济合理的处理工艺，以达到节省投资和运行管理费用的目的。
- (2) 处理系统运行有一定的灵活性和调节余地，以适应水质水量的变化。
- (3) 管理、运行、维修方便，尽量考虑操作自动化，减少操作劳动强度。设备选型采用通用产品，选购的产品在国内应是技术先进、质量保证、性能稳定可靠、工作效率高，管理方便、维修维护工作量少，价格适中及售后服务好的产品。
- (4) 在保证处理效率的同时工程设计紧凑合理、节省工程费用，减少占地面积，减少运行费用。
- (5) 设计美观、布局合理、降低噪声、消除异味及固体废弃物，改善污水站及周围环境，避免二次污染。

四、EDY 系列一体化污水处理设备的工艺说明

废水的主要特点是：有机污染物浓度较高，含有金属或重金属离子 Al^{3+} 、 Ni^{2+} 、 Fe^{2+} 、 P^{3-} 、 Cu^{2+} 等有机物以及含有较大量的金属表面活性剂，其危害性比较大，属于国家严格控制的一类工业污染物，这些污水如不经处理就直接排放，将对周围的生态环境造成严重的影响，并将影响周围居民的身心健康。根据环保部门的规定，须对该污水进行综合处理，达标方可外排。

恩越环保科技综合各种研磨清洗废水、光亮剂、催化剂、车间加工用乳化液、脱膜剂等污染废水特点，总结出一套废水处理回用装置，达到减排、废水回用或零排放，相关工艺如下：

本工艺流程：



实践证明，EDY 系列废水处理回用设备，可以将研磨抛光清洗废水、超声波清洗废水、乳化液、脱膜剂、催化剂等重污染废水处理达到高清水，设备结合加药剂的形式，将 99%以上有机物、无机物迅速沉淀分离，上清液再经多级过滤（必要时配上消毒装置），过滤后清水循环利用于清洗使用，不影响清洗的效果，达到减排或零排放的环保目的。目前，已得到市场广泛应用，深受用户与环保相关部门的赞赏。

设备主体高度防腐，不锈钢泵采用定制式专业制作，管阀件精密，配有高品质过滤器、压滤机，并以厚实稳重之托盘固定。操控系统安全、人性化，耐用。整个废水工艺流程可根据废水原水水质进行定制，达到节能、减排、零排放或达标排放目的。

五、EDY 系列一体化污水处理设备的使用注意事项

- (1) 潜污泵应定期清理杂物，防止堵塞。
- (2) 设备使用一段时间后，应进行排泥处理，打开排污口阀门排出污泥。
- (3) 风机请参照风机使用说明书使用，若采用机械曝气则根据机械曝气使用说明书使用。
- (4) 如要使用二氧化氯发生器请参照二氧化氯发生器说明书使用。
- (5) 应检查风机电源、设备主体有无异常后使用。
- (6) 污水处理设备使用前必须检查该设备系统的电器是否正常，风机机油是否符合要求，直至完全合格。
- (7) 污水处理设备必须建立一套定期的保养制度，风机不能逆转，定期检查风机机油，风机进气口经常清理。风机、水泵每运行 5000h 保养一次。
- (8) 根据不同废水，应以有一定经验的调水师傅调整相关药剂，我公司长期协助废水调试工作，达到废水处理最佳状态。
- (9) 接电应符合相关规范。

六、恩越小型废水处理回用设备八大优点

1. 化学药剂添加量极小，产出污泥量低
2. 操作成本低经济效益佳
3. 占地空间小扩充弹性高
4. 回收再利用节能减排
5. 维护容易寿命长耗材平价性价比高
6. 操作容易可搬迁
7. 同时处理多种废水
8. 适用于工业清洗废水、车间研磨抛光废水、车间生产制作废水
9. 可根据原水水质，接受非标定做。

七、设备型号与处理量

1. EDY-500 功率约 5.5kw 长 2500X1500X1800mm，日处理量 3-5T
2. EDY-1000 功率约 8.0kw 长 4000X2000X2600mm，日处理量 6-10T
3. 定做款 根据原水种类与量，以用相关配置拟定。

8、设备相关图片

1. EDY-500 型

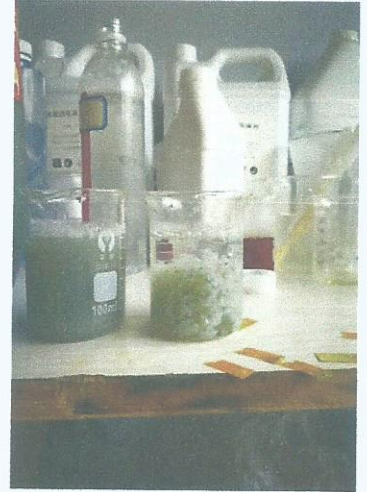


2. EDY-1000 型

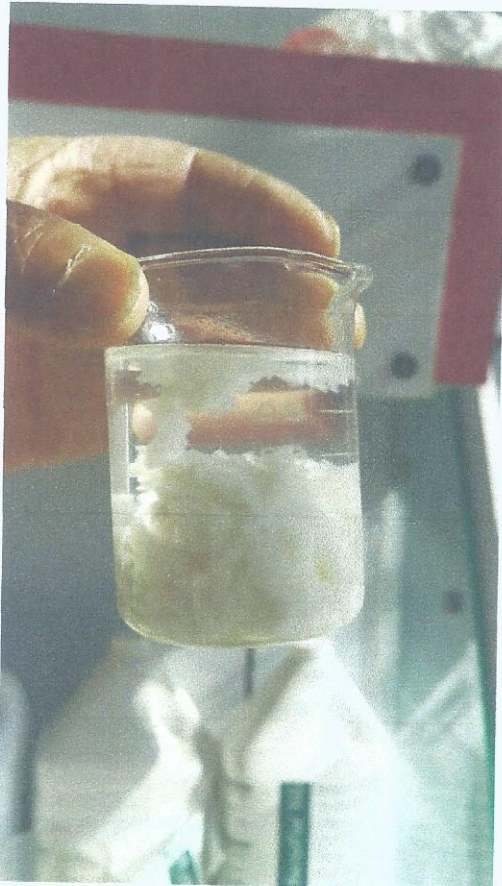


3. 处理效果及相关图片

实验室



效果



九、一体化污水处理设备的安装调试

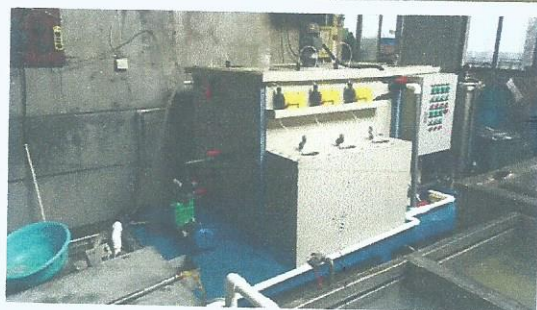
由经培训的工艺调试师傅安装并调试

- (1) 设备的装卸用吊车进行吊装。
- (2) 污水处理设备水平放置于混凝土垫层上，电气控制柜应设在远离有腐蚀气体、水及容易受潮的地方，避免电器元件损坏。
- (3) 调节池出水管连接污水处理设备的进水管。
- (4) 电线连接前应用绝缘胶管把电线保护起来，固定在适当的位置上，以免漏电，电路应有安全装置，控制柜进线要求：三相四线。风机及控制柜等带电部位应良好接地。
- (5) 安装完毕后，再次检查各部件是否紧固，零部件是否齐全，管路、电路安装是否正确，带电设置是否接地，如无误后即可试机。

十、污水处理设备给客户带来的利益：

1. 更便捷的处理高难度污水，处理成本可节约至 77%以上.
2. 帮助企业实现废水达标排放.
3. 一体化废水回用处理系统实现废水回用.
4. 大幅度的减少污泥量，高达 30%~70%.
5. 操作简便，无需易损配件
6. 适用范围广泛，且可移动
7. 可实现人机对话，工厂自动化控制
8. 可接受定制。

11、客户现场、成功案例



十二、恩越的服务

恩越环保科技，以“创新环保科技，服务绿色生活”为使命，从满足客户需求的角度出发，坚持自主研发和引进-消化-集成并举的技术创新之路，加速科技成果转化与产业化。公司产品运行效果稳定、良好，实现社会效益、经济效益和环境效益的高度统一，获得了客户和业界的好评。

公司坚持“创新、协作、共赢”的价值观，以“专业、专心、专注”为服务理念，以“求实、求是、求精”为质量宗旨，为客户提供优质、高效、贴心的服务！

公司名称：宜兴恩越环保科技有限公司

地址：无锡宜兴市高塍镇红旗工业集中区

电话：0510-87830769

传真：0510-87830760

邮箱：kongzhongyiliao@163.com

邮编：214201

网址：<http://www.enyuehuanbao.com>

联系人：13306133213 肖经理

13306134213 王经理