

## 红外人体静态感应模块

### SC-PIR-M086

一，主要特点：实现对人体存在不动的感应，即人在探测范围内则有响应输出，人不在探测范围内则无相应输出。

二，典型应用：智能台灯，智能显示，智能门铃，人机交互。

三，规格参数

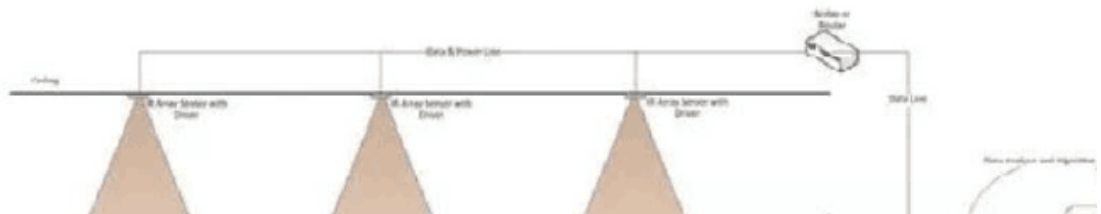
#### 1,产品说明:

人物识别功能：可区分人和非人(物、电视、台灯等)的热源。

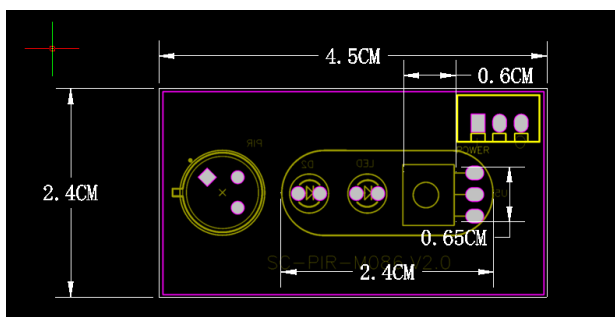
静止人体检测（前提是人体移动量超过一定阈值后再静止的情况下）。  
检测视角内的人数、位置；检测视角内人的移动方向（左右、走远靠近），手势感应（左、右）；

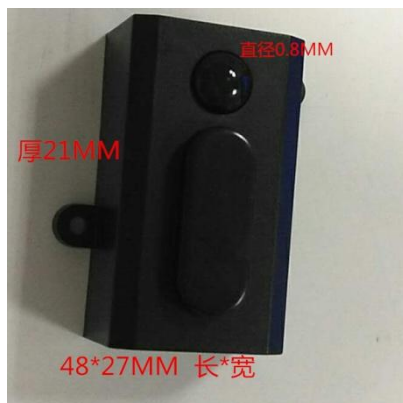
环境温度检测:标准检测距离 0.5M- 2M；感应角度：60℃ 传感器横向  
检测人体时（不是从头部检测），环境温度 24 摄氏度的检测结果。

感应距离会受到检测人体的距离的环境温度有关，环境温度越低，检测到人体的距离将越长。



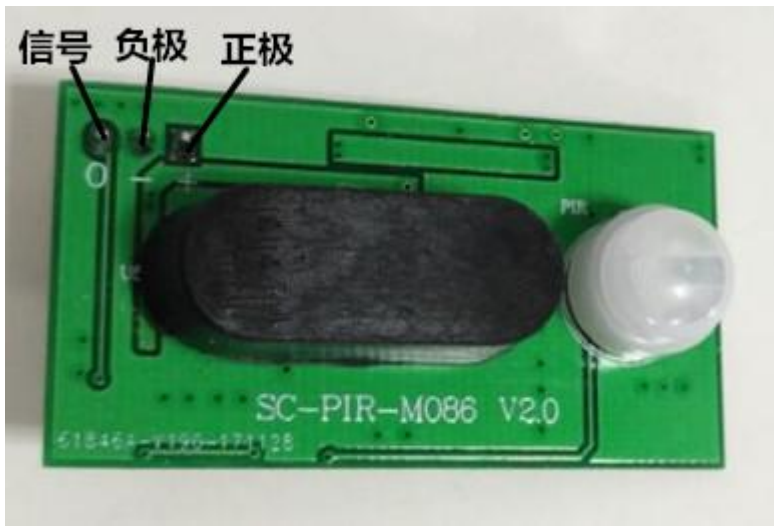
#### 四，实物图





五、接线图

电源	外接电源	7~12V DC 或 AC220 可选型号	
环境参数	操作温度	-15° 到 35°	
	存储温度	-20° 到 50°	
	湿度	≤95% (非冷凝)	
	防护等级	IP41	
	电磁兼容		
	振动	25G,	
	冲击	2G	
接口	电源接口	有	
	干接点	可定制	
	通讯接口四选	可定制 485	
		可定制 433	
		可定制 Zigbee	
	可定制 wifi		
调试接口		软件下载升级调	调试接口 不对客户 开放
系统	稳定性	系统在任何时候不能出现死机现象	
可生产性	资料完整	提交完成装配说明	
质量保证	ISO9001	有	
	CE	无	
	第三方检测	无	



☺

深圳市晟创电子有限公司

深圳市龙岗区南约社区炳坑工业区华丰数码科技园 4 栋 3 楼

[Http://www.sc-electron.com](http://www.sc-electron.com)

E-MAIL: [13923798176@139.com](mailto:13923798176@139.com)

TEL: 0755-82661114

FAX:0755-82661114-809