

# Liebert® eXM™, 80kW - 200kW

高效灵活的中功率 UPS 解决方案





艾默生网络能源有限公司是艾默生旗下一家业界领先的跨国公司，拥有深厚的行业知识、技术和资源，旨在助力客户的企业和网络适应未来发展潮流，取得业务成功。

## 我们是艾默生

凭借广泛的技术基础和全球专业知识，艾默生网络能源有限公司能够制定适应当今业务需求的各类企业级解决方案。无论是客户机房设备，或是包括全球网络等在内的业务部门的需求，我们都可提供量身定制的解决方案以保护关键电子系统安全运行。

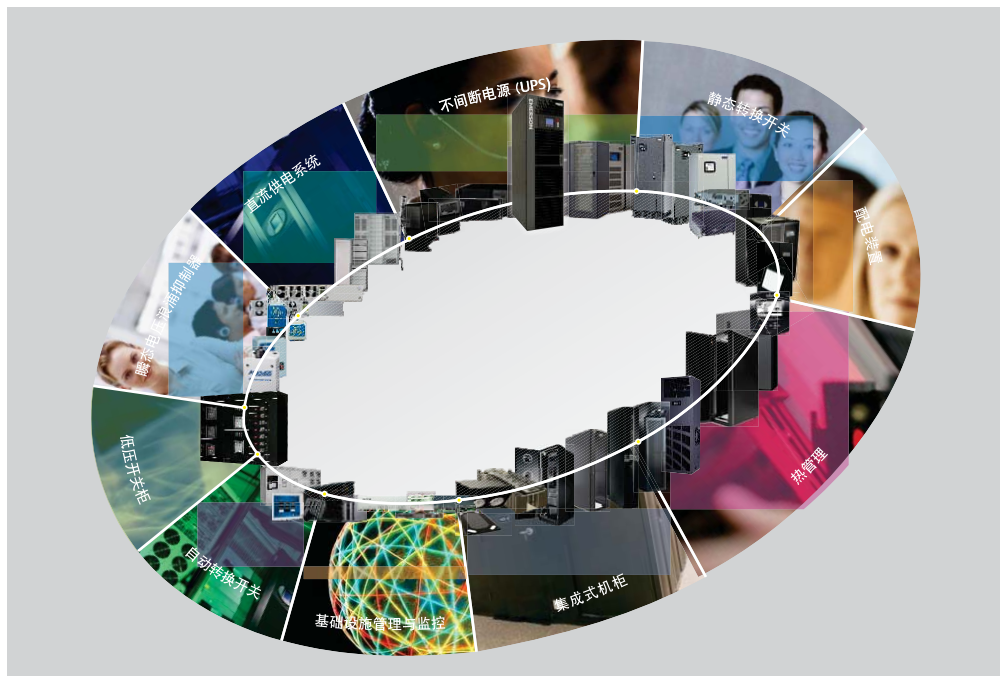
## 艾默生 Consider It Solved

客户在进行重大投资时一定会考虑艾默生。

原因何在？

因为艾默生的解决方案立足于深厚的工程知识和技术，是取得成功的关键。

无论面对多困难的挑战，携手艾默生便能“手到擒来”。



凭借覆盖面极广的知识、经验、产品类别和服务能力，艾默生提供了从网络到芯片的全方位保障，绝对是客户IT基础设施的最佳解决方案提供商。

若面临资产风险，尽可信赖艾默生网络能源有限公司，我们会根据您的基础设施制定针对性的高可靠性解决方案以优化您的技术结构。

# 可灵活适应业务变化的中功率 UPS

中小企业需要具有低投资成本、可持续节约运营成本、高可靠并可快速灵活地适应 IT 环境变化的 UPS 解决方案

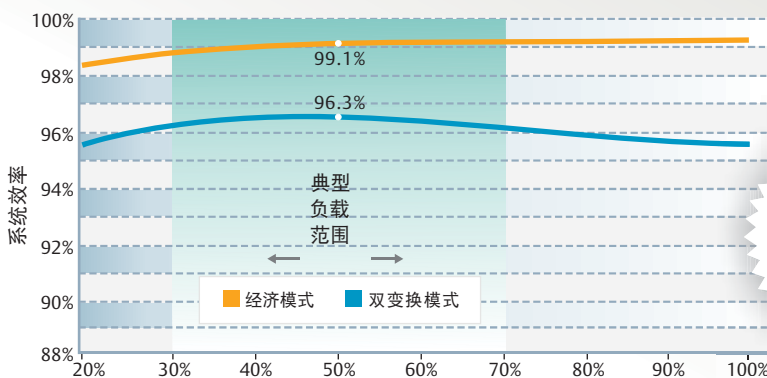
新一代 UPS 系列 Liebert® eXM™ 再一次印证了艾默生对客户的关键应用交付最先进产品技术的承诺

**适于中小规模应用的高频 UPS，  
具有业界最佳的灵活性和可靠性。**

高效电源保护解决方案可优化您的初始投资及后期运营成本。我们最新的“经济模式 (ECO Mode)”效率已超过 99%，而“双变换模式 (Double Conversion Mode)”的效率高达 96.3%。

灵活的 UPS 配置可帮助客户制定理想的解决方案，助力企业以较低的总运营成本获得出色的性能，且满足严格的服务协议要求。

可靠性是 Liebert® eXM™ 的核心优势，其具有稳健的内部和外部架构，能够轻松处理输入故障、负载故障、瞬时过载、输入电源干扰，可用于轻工业生产环境。



Liebert® eXM™ 在双变换模式下的效率曲线



## 亮点

- ✓ 双变换效率高达 96.3%
- ✓ 支持 ECO 并机
- ✓ 输出功率因数为 1 (kVA=kW)
- ✓ 强大的充电能力
- ✓ 灵活的气流管理，支持后出风和上出风
- ✓ 支持上进线或下进线
- ✓ 可内置输出隔离变压器
- ✓ 支持全正面安装维护
- ✓ 远程诊断和预防监控服务
- ✓ 内部结构稳健，适于轻工业应用

Liebert® eXM™ 产品和性能均已获得 TÜV-Rheinland 认证，符合 IEC/EN 62040-1 和 IEC/EN 62040-3 的规定





## 高效系统

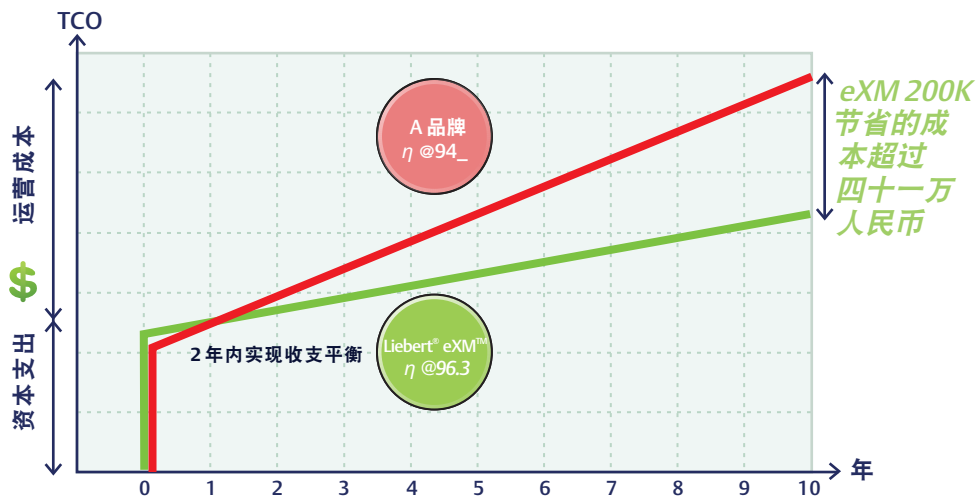
提高能源效率已成为各行各业普遍的诉求，因此许多制造商均适时地推出了高效 UPS 系统，但他们却忽视了普通工作条件下的负载效率。

绝大多数情况下，UPS 厂商宣称的效率是满载下的数据，但实际上系统很少会满载运行。通过比较效率可准确地预计运营成本，而这正是 Liebert® eXM™ 的独特之处。

**Liebert® eXM™ 效率水平稳定维持在 96.3% 以上，业内首屈一指。**

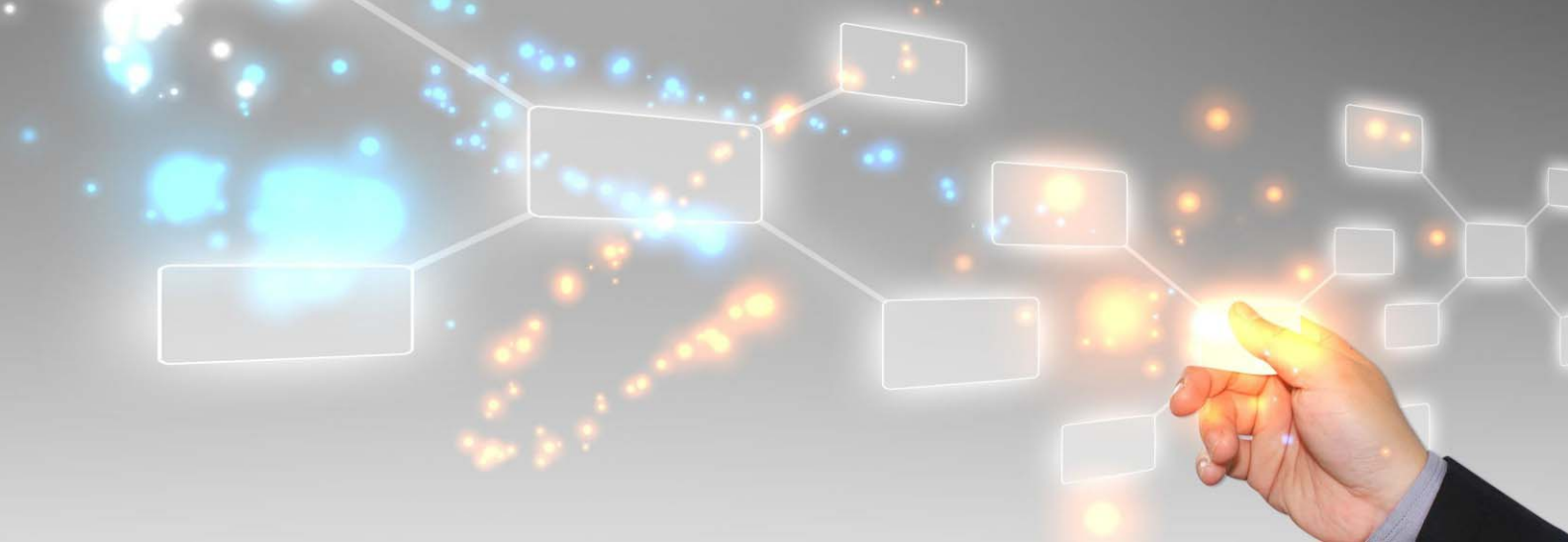
Liebert® eXM™ 在 ECO 模式下可持续实现超过 99% 的效率，并且在并机配置下依然如此，无需加装外接配件，因此可在节省初始投资成本的同时确保高可用性。

典型 30-70% 负载水平下的 TCO 表现



需要配置两个或更多 UPS 以获取必需的容量时，通过内部集成的智能并机算法，UPS 设备智能轮换，平均分配运行时间，从而最大程度地提高总系统效率。

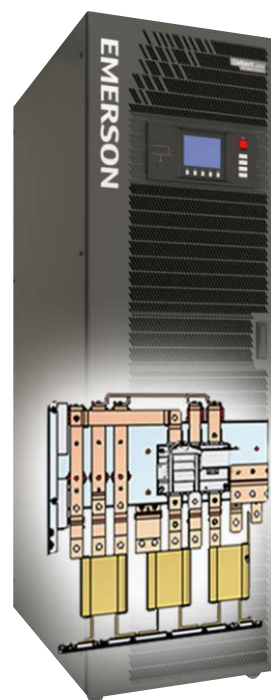
采用业界领先的高效技术，Liebert® eXM™ 可最大程度地减少碳排放，帮助数据中心满足行业的环保和效率标准。



## 灵活的配置和设计选型

Liebert® eXM™ 专门针对客户的 IT 服务提供了一套品质可靠的电源保护解决方案，其具有诸如灵活气流管理（支持后出风和上出风），支持上进线等优点，轻松应对各种安装需求。

对于需要完全电气隔离的应用场合，Liebert® eXM™ 可内置集成输出隔离变压器，这种解决方案不仅具备高可靠性，且不占用额外的地板空间。



Liebert eXM 可内置输出隔离变压器选项



Liebert eXM 与墙壁分离



Liebert eXM 贴近墙壁



Liebert eXM (160-200 kVA), 带开关边柜





## 高可用性

Liebert® eXM™ 的设计最大化地考虑了电源的安全性和可靠性，并充分利用艾默生的行业经验和专业技能，通过全正面的服务设计，实现高 MTBF 和低 MTTR 的 UPS 解决方案。

Liebert® eXM™ 的可靠性由多个因素决定，但最重要的是其采用了稳固的内部架构设计，能够将其中产生的热空气仅流经散热器，而不会影响 PCB 和其他内部敏感电路，从而延长了器件的使用寿命，防止过早失效，实现最高的可靠性。



Liebert® eXM™ 充电器功率可达 UPS 额定功率的 15%，即使电池后备容量较大，也能保证充足的充电功率。

## 可维护性

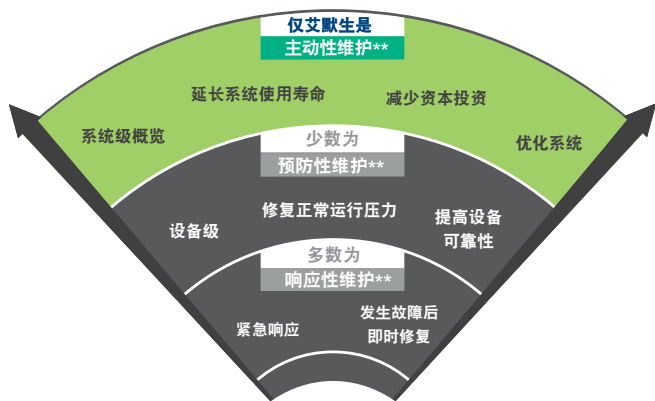
虽然有许多维修公司可提供基本的维修和维护服务，但艾默生网络能源有限公司提供的服务可将关键维护行为提升到新的水平——即主动性维护，这种维护方式可极大延长供电系统的使用寿命。

### LIFE™ 远程诊断和预防监控服务

LIFE™ 远程诊断和预防监控服务能够实时监控 UPS 运行状况并在发生故障时及时发出警报，因而可实现高效的主动性维护、快速响应事件以及远程排除故障，赋予客户最高的安全性，令客户安枕无忧。

使用 LIFE™ 服务可获取以下优势：

- 保证长时间正常运行
- 超高首次修复率
- 主动分析
- 最小化设备的总运营成本
- 快速响应事件
- 报告





结合智能化且直观的界面、系统监控和 DCIM 解决方案，帮助您的基础设施由始至终发挥最好的性能。



## 客户监控界面

### 人机交互界面

一个信息丰富的 LCD 界面，配备了用户友好型图形显示器，帮助客户实现全面的监控，有效减少人为失误。

提供单线运行图，系统状况一览无遗。

### 硬件接口

Liebert® eXM™ 支持多种通讯协议，可实现对 UPS 的监控：

- 通过 MODBUS RTU、MODBUS/TCP 协议，可将 UPS 和建筑监控与自动化系统集成为一体
- 支持干接点通讯



### Trellis™ 平台

艾默生网络能源有限公司的 Trellis™ 平台是一个实时基础设施优化平台，可实现对数据中心 IT 和基础设施的统一管理。

Trellis 平台软件可管理容量、跟踪存量、规划变更、虚拟化配置、分析和计算能源使用率以及优化冷却和电源设备。

Trellis 平台可监控数据中心，帮助 IT 全局了解系统依赖性并促进企业的数据中心以最佳性能运行。这款统一且完整的解决方案可助您实时了解数据中心的运行状况，并据此制定正确的决策并满怀信心地采取行动。



## Liebert® eXM™ 技术规格

标称额定值 (kVA/kW)	80kVA/kW	100kVA/kW	120kVA/kW	160kVA/kW	200kVA/kW
<b>输入</b>					
标称输入电压 (V)	380/400/415				
输入电压范围 (V)	229~478				
标称输入频率 (Hz)	50/60				
输入频率范围 (Hz)	40-70				
旁路电压范围 (%)	上限: +10%、+15% 或 +20%, 默认: +15%; 下限: -10%、-20%、-30% 或 -40%, 默认: -20%				
旁路频率范围 (%)	+/- 10% 或 +/- 20%, 默认: +/-10%				
输入功率因数 (kW/kVA)	>0.99				
电流 THD @ 线性满载 (THDi%)	<3%				
<b>电池</b>					
12V 电池数量/组 (最小值到最大值)	30-44				
电压温度补偿 (mV/°C/Cell)	-3.0 (可选范围为 0 至 -5.0, 约 25°C 或 30°C, 或抑制)				
充电器最大电流 (A)	20	30	30	40	50
<b>输出</b>					
标称输出电压 (V)	380/400/415				
标称输出频率 (Hz)	50/60				
标称有功功率 (kW)	PF=1				
THDv @ 100% 线性负载 (%)	<1%				
逆变器过载能力	110% (60 分钟); 125% (10 分钟); 150% (1 分钟)				
<b>效率</b>					
双变换效率	高达 96.3%				
ECO 模式效率	高达 99.1%				
<b>尺寸和重量</b>					
尺寸 (W x D x H), 单位: 毫米	600 x 1000 x 2000				
重量 (净重)	385	430	430	475	520
<b>其他规格</b>					
1 米内噪音 (dBA)	61				65
海拔	<1500, 每 1500 米和 300 米之间减免 1% 电力				
通风	标准为前后通风/备选为前出风和上出风				
保护等级 IEC (60529)	IP 20 标准				
安规标准	EN62040-1/IEC62040-1/AS62040-1				
EMC 标准	EN62040-2/IEC62040-2/AS62040-2				
确定性能和测试标准的方法	EN62040-3/IEC62040-3/AS62040-3 (VFI-SS-111)				

规格若有更改, 恕不另行通知

### 艾默生网络能源有限公司亚太区

<b>中国</b> 电话: 86-755-86010808 传真: 86-755-86010909	<b>新西兰</b> 电话: 64-3-3392060 传真: 64-3-3392063
<b>澳大利亚</b> 电话: 1800-065345 传真: 61-2-97438737	<b>巴基斯坦</b> 电话: 92-42-36622526 to 28 传真: 92-42-36622530
<b>印度</b> 电话: 91-22-33154400 传真: 91-22-25828358	<b>菲律宾</b> 电话: 63-2-7207400 传真: 63-2-6203693
<b>印尼</b> 电话: 62-21-2513003 传真: 62-21-2510622	<b>新加坡</b> 电话: 65-64672211 传真: 65-64670130
<b>日本</b> 电话: 81-3-54038594 传真: 81-3-54032924	<b>泰国</b> 电话: 66-2-6178260 传真: 66-2-6178277 to 78
<b>韩国</b> 电话: 82-2-34831500 传真: 82-2-5927883	<b>越南</b> 电话: 84-4-37628908 传真: 84-4-37628909
<b>马来西亚</b> 电话: 603-78845000 传真: 603-78845188	



艾默生位列财富杂志 2014 年“全球最受赞赏”公司五十强



被 IDC MarketScape 报告认定为亚洲数据中心基础设施管理 (DCIM) 市场的领导厂商



2014 年 (亚太区奖项)



获 Frost and Sullivan 授予亚太区数据中心综合电力基础设施卓越增长领导奖



UPS 性能已获以下认证\*

\*根据 IEC/EN 62040-1, IEC/EN 62040-3

### 订阅艾默生

请关注我们的社交媒体账号:



售前服务专线 400-887-6526

售后服务专线 400-887-6510

请扫描二维码以了解有关 Liebert eXM 的更多信息或浏览 [www.emersonnetworkpower.com](http://www.emersonnetworkpower.com)

尽管已尽力确保本手册的准确性和完整性, 但艾默生网络能源有限公司对使用此信息或因任何错误或遗漏而造成的任何损失概不负责或作任何担保。