

工业拧紧技术

装配自动化设备

气动马达

工业气动工具

DEPRAG

大功率系列

高性能气动马达 功率范围：1.6 - 18KW



德派大功率气动马达具有启动扭矩高，重量轻，经久耐用且设计可靠的明显优势。广泛应用在钢铁冶金、船舶、行山机械等行业，马达可以进行底座式法兰安装，其性能在同类产品中表现卓越。

性能稳定
安全可靠

经久耐用
启动扭矩高

重量轻
客户订制



大功率系列气动马达

由于气动马达本身的高转速特性，齿轮传动通常用来进行改变转速和扭矩。

德派的产品系列包含各种不同的齿轮传动马达，如果您还没有找到适合您应用环境的马达，请直接联系我们。我们可以为客户定制独特的低成本的气动马达。

大功率系列马达 行星齿轮



大功率系列马达：
体积紧凑，输出扭矩高

不含齿轮箱或配备高精密的行星齿轮

您的优势：

- 外形紧凑
- 能效高
- 安装位置可选
- 传动比 5-50

功率等级：

1.6 kW
2.6 kW
3.6 kW

第4页
第12页
第20页

附件：

损耗零件组件
消音器
制动刹车
维修部件

第36页
第36页
第36页
第38页

大功率系列马达 涡轮



大功率系列马达
涡轮传动马达用于马达需要自锁的情形

您的优势：

- 低成本
- 外形紧凑
- 传动比高达14-80
- 自锁功能

功率等级：

1.6 kW
2.6 kW
3.6 kW

第6页
第14页
第22页

技术参数

安装位置
输出轴设计
法兰设计

第34页
第37页
第37页

附件：

维修部件

第38页

大功率系列马达： 正齿轮



大功率系列马达
正齿轮传动马达用于客户自定义传动比的情形

您的优势：

- 低成本
- 传动比：可选 ($i = 7 - 238$)

功率等级：

1.6 kW
2.6 kW
3.6 kW

第10页
第18页
第26页

技术参数：

安装位置

第35页

附件：

维护部件

第38页

大功率系列气动马达

高性能的大功率马达



行星齿轮的高性能马达，可输出最高的扭矩。

它们可以根据要求实现不同的：

- 法兰设计 (FM)
- 底座设计 (KM)

通过外部阀实现正反转

功率等级：

1.6 kW	第28页
2.6 kW	第28页
3.6 kW	第28页
5.1 kW	第32页
9 kW	第32页
18 kW	第32页

通过操纵杆实现正反转

功率等级：

1.9 kW	第30页
3.3 kW	第30页
4.6 kW	第30页

气动马达的设计：

计算马达的性能参数：

$$P = \frac{M \times n}{9550}$$

P = 输出功率

M = 额定扭矩

n = 额定转速

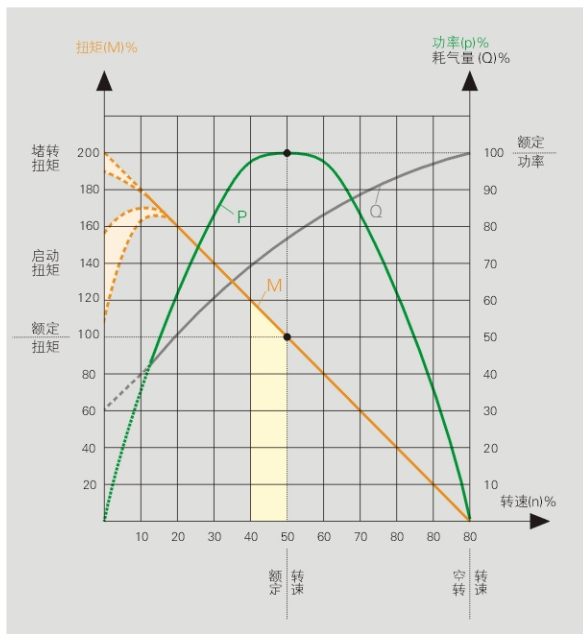
功率 [HP] = P [kW] x 1.34

扭矩 [in.lbs] = M [Nm] x 8.85

气动马达的最佳工作条件是当转速接近额定转速时。

如果您需要比样本标准所示更低的转速，您可以通过调节排气来降低转速，而对于功率和扭矩的损失甚小。如果通过调节气源流量或降低气压来降低转速，马达的功率和扭矩表现都将会受损。

德派气动马达所有的技术参数都是基于6bar的工作气压以及所允许的最小气流量而测定。如果您的生产条件不同于此，您可在样本D6000中寻找更全面的指导。



= 气动马达的最佳工作范围

1.6KW 无齿轮箱大功率系列马达/行星齿轮大功率系列马达

此设计系列的马达可以正反转，旋转方向可以通过外部的2位3通，或3位5通阀控制切换。

9号马达 无齿轮箱		法兰式马达	
马达，	型号	68-009/ IEC 71 A	
外阀控制正反转	定货号	445476 A	
额定功率	kW / HP	1.6 / 2.1	
额定转速	rpm	4500	
空转转速	rpm	9000	
额定扭矩	Nm / in.lbs	3.3 / 29	
最小启动扭矩	Nm / in.lbs	5 / 44	
最大径向力	N / lbs	1000 / 220	
最大轴向力	N / lbs	600 / 130	
耗气量	M ³ /min / cfm	1.9 / 67	
重量	kg / lbs	4.2 / 9	
气管内径	mm / in.	15 / 5/8	

以上性能参数为气压值在6bar (85PSI) 时的对应值

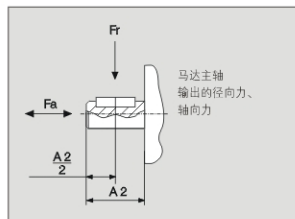
9号马达 行星齿轮		Flange motor		
马达，	型号	68-P005F- 000-09	68-P010F- 000-09	68-P025F- 000-09
由	定货号	444844 A	444844 B	444844 C
外阀控制正反转	定货号	444844 A	444844 B	444844 C
额定功率	kW / HP	1.6 / 2.1	1.6 / 2.1	1.6 / 2.1
额定转速	rpm	900	450	180
空转转速	rpm	1200*	600*	190*
额定扭矩	Nm / in.lbs	16 / 141	32 / 283	77 / 681
最小启动扭矩	Nm / in.lbs	24 / 212	48 / 425	115 / 1018
最大径向力	N / lbs	2400 / 530	2400 / 530	4600 / 1020
最大轴向力	N / lbs	1900 / 420	1900 / 420	4000 / 890
耗气量	m ³ /min / cfm	1.9 / 67	1.9 / 67	1.9 / 67
重量	kg / lbs	8.3 / 18	8.3 / 18	15.4 / 34
气管内径	mm / in.	15 / 5/8	15 / 5/8	15 / 5/8
齿轮型号		P90F	P90F	P120F
固定负载下的 最大齿轮扭矩	Nm / in.lbs	40 / 354	35 / 310	100 / 885

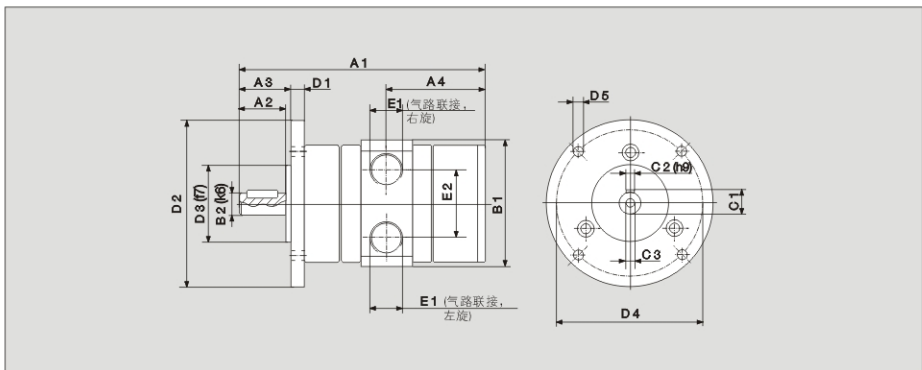
以上性能参数为气压值在6bar (85PSI) 时的对应值

型号描述:

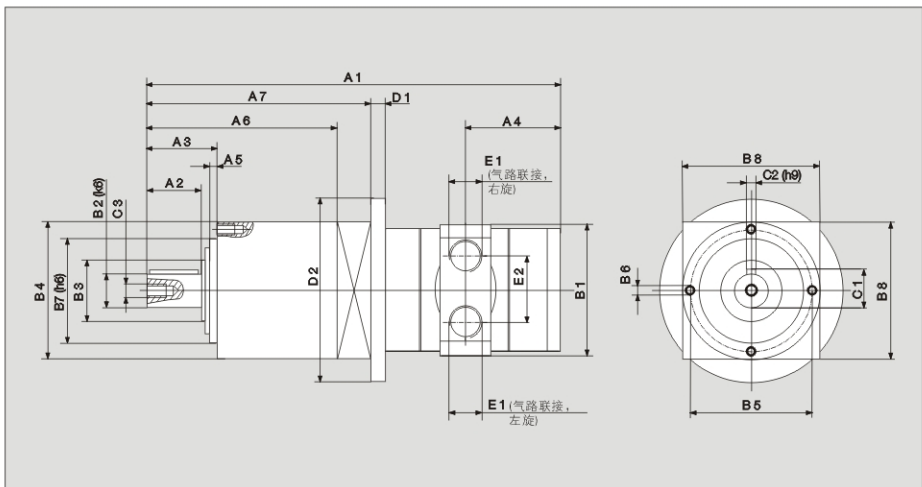
i. e.: **68 - P 005 F - 000 - 09**

- 马达尺寸
- 安装位置 (000=任何)
- 法兰式设计 (F)
- 齿轮传动比 (i.e. 005 : i = 5)
- 行星齿轮 (P)
- 马达系列





9号马达 无齿轮箱		法兰式马达尺寸														
型号	A1	A2	A3	A4	B1	B2	C1	C2	C3	D1	D2	D3	D4	D5	E1	E2
68-009/IEC 71 A	157	26.5	30	64	85	14	16	5	M6	10	160	110	130	9	1/2"	44



9号马达 行星齿轮		法兰式马达尺寸											
型号		A1	A2	A3	A4	A5	A6	A7	B1	B2	B3	B4	
68-P005F-000-09	68-P010F-000-09	275	36	46	64	5	126	148	85	22	40	90	
68-P025F-000-09		359	58	70	64	6	205	233	85	32	50	120	

9号马达 行星齿轮		法兰式马达尺寸										
型号		B5	B6	B7	B8	C1	C2	C3	D1	D2	E1	E2
68-P005F-000-09	68-P010F-000-09	80	M6	68	120	24.5	6	M8	10	160	1/2"	44
68-P025F-000-09		108	M6	90	120	35	10	M12	10	160	1/2"	44

1.6KW 涡轮系列大功率系列马达

此设计系列的马达可以正反转，旋转方向可以通过外部的2位3通，或3位5通阀控制。

9号马达		法兰式马达	支架式马达
涡轮			
马达，	型号	68-W014	68-W014
外阀控制正反转	定货号	F1-...-09 444858 (A - F 1)	KA-...-09 444862 (A - F 1)
额定功率	kW/HP	1.6 / 2.1	1.6 / 2.1
额定转速	rpm	320	320
空转转速	rpm	430 ¹⁾	430 ²⁾
额定扭矩	Nm / in.lbs	38 / 336	38 / 336
最小启动扭矩	Nm / in.lbs	40 / 354	40 / 354
耗气量	m ³ /min / cfm	1.9 / 67	1.9 / 67
重量	kg / lbs	7.2 / 16	7.2 / 16
气管内径	mm / in.	15 / 3/8	15 / 3/8
齿轮型号		W49F	W49KA
固定负载下的 最大齿轮扭矩	Nm / in.lbs	44 / 389	44 / 389

以上性能参数为气压值在6bar (85PSI) 时的对应值

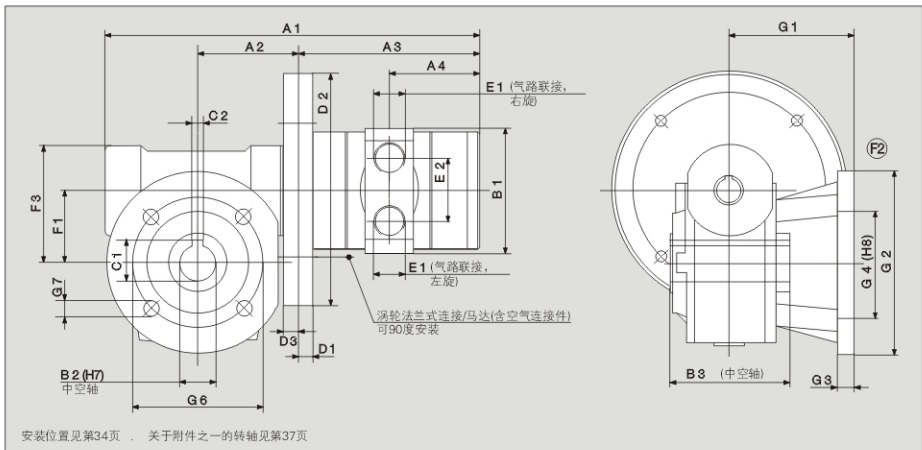
1)A/B/C/D/E/F=安装位置
(比如: 安装位置0B6=定货号XXXXXB)
2)最大允许转速 (空转)

关于允许的径向力、轴向力请参考样本第37页

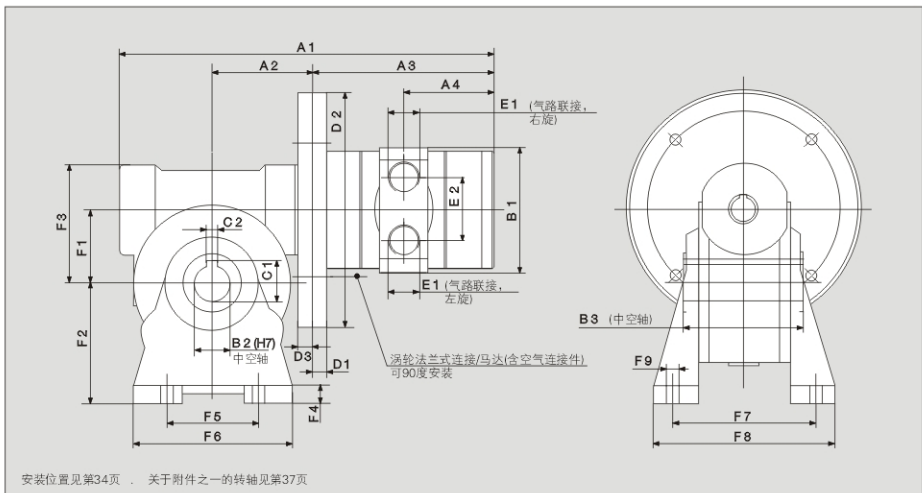
型号描述 (下订单时请简单描述产品型号)

i.e.: 68-W014 F1-0B3-09

- 马达尺寸
- 安装位置, 见第34页
(由客户决定)
- 法兰式设计 (F1/F2), 见第34页
(由客户决定)
- 支架式设计 (KA)
- 齿轮传动比 (i.e. 014 : 1 = 14)
- 涡轮 (W)
- 马达系列



9号马达 带涡轮		法兰式马达尺寸																				
型号	A1	A2	A3	A4	B1	B2	B3	C1	C2	D1	D2	D3	E1	E2	F1	F3	G1	G2	G3	G4	G6	G7
68-W014..	260	70	127	64	85	25	82	28.3	8	10	160	10.5	G _{1/2}	44	49.5	80	85	125	12	70	90	10.5(4x)



9号马达 带涡轮		马达支架尺寸																					
型号	A1	A2	A3	A4	B1	B2	B3	C1	C2	D1	D2	D3	E1	E2	F1	F2	F3	F4	F5	F6	F7	F8	F9
68-W014..	260	70	127	64	85	25	82	28.3	8	10	160	10.5	G _{1/2}	44	49.5	82	80	12	63	110	98.5	124	8.5

1.6KW 涡轮大功率系列马达

此设计系列的马达可以正反转，旋转方向可以通过外部的2位3通，或3位5通阀控制。

9号马达 涡轮		通用型		
马达， 外阀控制正反转	型号 定货号	68-W030U - ...-09 446225 A - F 1)	68-W064U - ...-09 446226 A - F 1)	68-W080U - ...-09 446227 A - F 1)
额定功率	kW/HP	1.6 / 2.1	1.6 / 2.1	1.6 / 2.1
额定转速	rpm	150	70	55
空转转速	rpm	200 ²⁾	95 ²⁾	75 ²⁾
额定扭矩	Nm / in.lbs	77 / 681	154 / 1363	180 / 1593
最小启动扭矩Forque min.	Nm / in.lbs	65 / 575	117 / 1035	130 / 1150
耗气量	m ³ /min / cfm	1.9 / 67	1.9 / 67	1.9 / 67
重量	kg / lbs	10.5 / 23.1	17.8 / 39.2	17.8 / 39.2
气管内径	mm / in.	15 / 5/8	15 / 5/8	15 / 5/8
齿轮型号		W63U	W86U	W86U
固定负载下的 最大齿轮扭矩	Nm / in.lbs	125 / 1106	250 / 2212	225 / 1991

以上性能参数为气压值在6bar (85PSI) 时的对应值

1)A/B/C/D/E/F=安装位置
(比如: 安装位置0B6=定货号XXXXXXB)
2)最大允许转速(空转)

关于允许的径向力、轴向力请参考样本第37页

马达可自由固定在通用机架上。

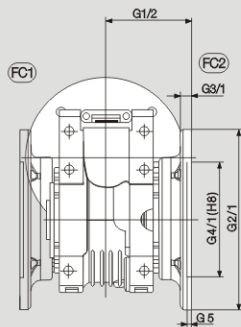
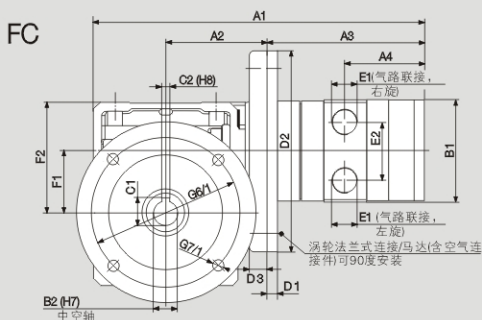
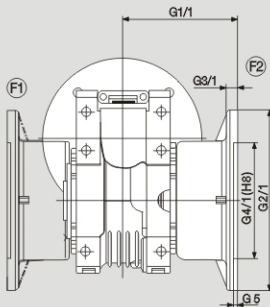
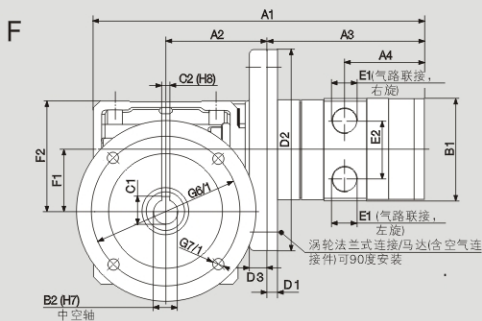
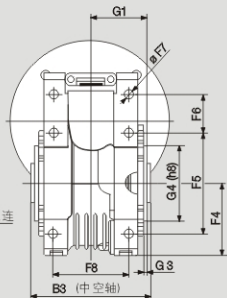
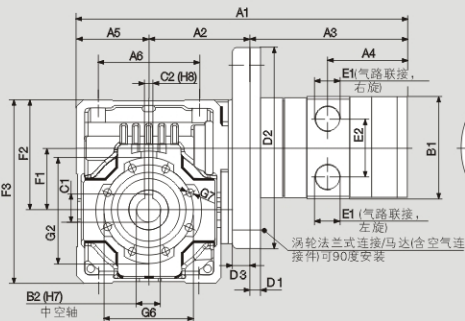
可以直接安装，或通过法兰间接安装。

法兰型号F、FC请参考第37页 可选配件。

型号描述 (下订单时请简单描述产品型号)

i. e.: 68 - W030U F1 - 0B3 - 09

- 马达尺寸
- 安装位置, 见第34页
(由客户决定)
- 0 = 无需法兰
- F = 法兰式, 高级型
- FC = 法兰式, 低级型
(由客户决定)
- 1 = 法兰式, 左位
- 2 = 法兰式, 右位
(由客户决定)
- 齿轮传动比(i.e. 030 : i = 30)
- 涡轮(W)
- 马达系列



172760

9号马达 带涡轮

法兰式马达尺寸

型号	A1	A2	A3	A4	A5	A6	B1	B2	B3	C1	C2	D1	D2	D3	E1	E2	F1	F2	F3
68-W030U	294.5	95	127	64	72.5	102	80	25	120	28.3	8	10	160	11	1/2"	44	62.17	110	182.5
68-W064U	355	128	127	64	100	144	80	35	140	38.3	10	10	160	11	1/2"	44	86.9	145.5	245.5
68-W080U	355	128	127	64	100	144	80	35	140	38.3	10	10	160	11	1/2"	44	86.9	145.5	245.5
68-W030U	F4	F5	F6	F7	F8	G1	G1/1	G1/2	G2	G1/1	G3	G3/1	G4	G4/1	G5	G6	G6/1	G7	G7/1
68-W030U	72.5	102	37.5	9	76	56	116	86	105	180	3	11	75	115	5	90	150	M8x14	11
68-W064U	100	144	45.5	11.5	101	68	151	110.5	150	210	3.5	15	110	152	6	130	176	M10x18	12.5
68-W080U	100	144	45.5	11.5	101	68	151	110.5	150	210	3.5	15	110	152	6	130	176	M10x18	12.5

1.6KW 正齿轮大功率系列马达

此设计系列的马达可以正反转，旋转方向可以通过外部的2位3通，或3位5通阀控制（每种方式均可满足工作气流接口截面）。

9号马达 正齿轮		法兰式马达					
马达，	型号	68-S007 F-...-09	68-S016 F-...-09	68-S036 F-...-09	68-S064 F-...-09	68-S135 F-...-09	68-S238 F-...-09
外阀控制正反转	定货号	444845 A-C 1)	444846 A-C 1)	444847 A-C 1)	446233 A-C 1)	444849 A-C 1)	446241 A-C 1)
额定功率	kW / HP	1.6 / 2.1	1.6 / 2.1	1.6 / 2.1	1.6 / 2.1	1.6 / 2.1	1.6 / 2.1
额定转速	rpm	590	280	120	70	33	18
空转转速	rpm	660 ²⁾	320 ²⁾	140 ²⁾	80 ²⁾	37 ²⁾	21 ²⁾
额定扭矩	Nm / in.lbs	24 / 212	50 / 442	113 / 1000	197 / 1743	413 / 3655	716 / 6337
最小启动扭矩	Nm / in.lbs	36 / 319	75 / 664	171 / 1513	299 / 2646	626 / 5540	1084 / 9593
最大径向力	N / lbs	1260 / 273	2030 / 455	4030 / 903	5800 / 1299	10000 / 2220	16000 / 3570
最大轴向力	N / lbs	244 / 55	406 / 91	806 / 181	1160 / 260	2000 / 445	3200 / 710
耗气量	m ³ /min / cfm	1.9 / 67	1.9 / 67	1.9 / 67	1.9 / 67	1.9 / 67	1.9 / 67
重量	kg / lbs	9.8 / 22	11.5 / 25	14.4 / 31.7	31.7 / 69.7	49.2 / 108.2	67.2 / 147.8
气管内径	mm / in.	15 / ⁵ / ₈	15 / ⁵ / ₈	15 / ⁵ / ₈	15 / ⁵ / ₈	15 / ⁵ / ₈	15 / ⁵ / ₈
齿轮型号		S112F	S212F	S312F	S413F	S513F	S614F
固定负载下的 最大齿轮扭矩	Nm / in.lbs	45 / 398	140 / 1239	280 / 2478	560 / 4956	1000 / 8850	1600 / 14160

以上性能参数为气压值在6bar (85PSI) 时的对应值

1)A/B/C/D/E/F = 安装位置
(比如: 安装位置0B7 = 定货号XXXXXB)
2)最大允许空转转速

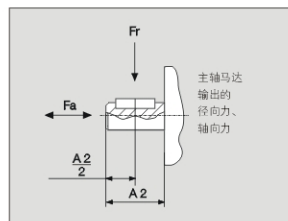
9号马达 正齿轮		底座式马达					
马达，	型号	68-S007 K-...-09	68-S016 K-...-09	68-S036 K-...-09	68-S064 K-...-09	68-S135 K-...-09	68-S238 K-...-09
外阀控制正反转	定货号	444851 A-F 1)	444852 A-F 1)	444853 A-F 1)	446234 A-F 1)	444855 A-F 1)	446242 A-F 1)
额定功率	kW / HP	1.6 / 2.1	1.6 / 2.1	1.6 / 2.1	1.6 / 2.1	1.6 / 2.1	1.6 / 2.1
额定转速	rpm	590	280	120	70	33	20
空转转速	rpm	660 ²⁾	320 ²⁾	140 ²⁾	80 ²⁾	37 ²⁾	25 ²⁾
额定扭矩	Nm / in.lbs	24 / 212	50 / 442	113 / 1000	197 / 1743	413 / 3655	716 / 6337
最小启动扭矩	Nm / in.lbs	36 / 319	75 / 664	171 / 1513	299 / 2646	626 / 5540	1084 / 9593
最大径向力	N / lbs	1220 / 273	2030 / 455	4030 / 903	5800 / 1299	10000 / 2220	16000 / 3570
最大轴向力	N / lbs	244 / 55	406 / 91	806 / 181	1160 / 260	2000 / 445	3200 / 710
耗气量	m ³ /min / cfm	1.9 / 67	1.9 / 67	1.9 / 67	1.9 / 67	1.9 / 67	1.9 / 67
重量	kg / lbs	9.8 / 22	11.5 / 25	14.4 / 31.7	31.7 / 69.7	49.2 / 108.2	67.2 / 147.8
气管内径	mm / in.	15 / ⁵ / ₈	15 / ⁵ / ₈	15 / ⁵ / ₈	15 / ⁵ / ₈	15 / ⁵ / ₈	15 / ⁵ / ₈
齿轮型号		S112K	S212K	S312K	S413K	S513K	S614K
固定负载下的 最大齿轮扭矩	Nm / in.lbs	45 / 398	140 / 1239	280 / 2478	560 / 4956	1000 / 8850	1600 / 14160

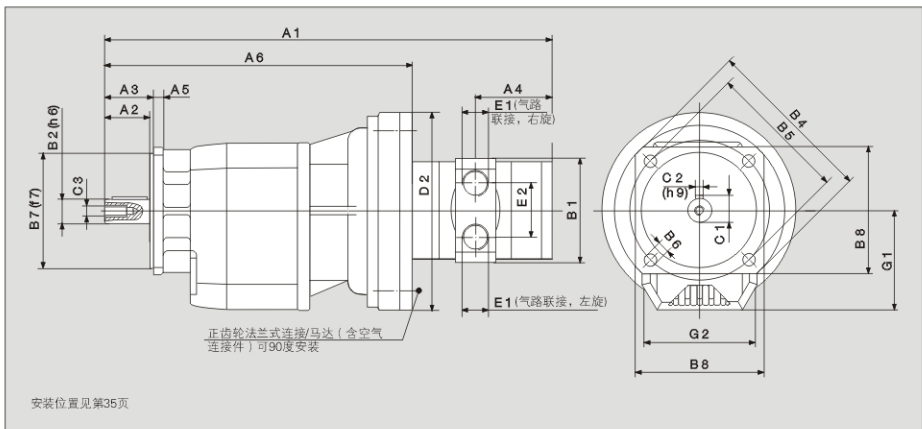
以上性能参数为气压值在6bar (85PSI) 时的对应值

1)A/B/C/D/E/F = 安装位置
(比如: 安装位置0B7 = 定货号XXXXXB)
2)最大允许空转转速

型号描述 (下订单时请简单描述产品型号)

- i. e.: **68 - S 007 F - 0B5 - 09**
- 马达尺寸
 - 安装位置, 见第35页
(由客户决定)
 - 法兰式设计 (F)
支架式设计 (K)
 - 齿轮传动比 (i.e. 007 : i = 7)
 - 正齿轮 (S)
 - 马达系列

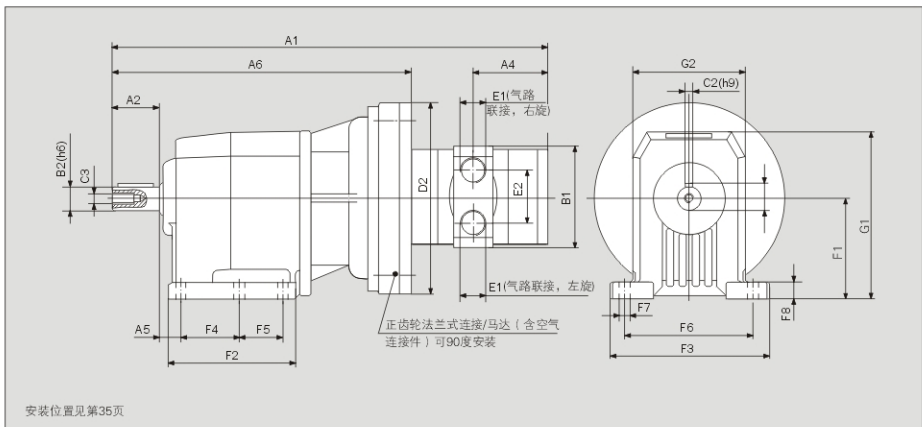




9号马达 正齿轮

法兰式马达尺寸

型号	A1	A2	A3	A4	A5	A6	B1	B2	B4	B5	B6	B7	B8	C1	C2	C3	D2	E1	E2	G1	G2
68-S007..	371	37	40	64	8	254	85	20	140	115	9.5	95	105	22.5	6	M8	160	1/2'	44	82	95
68-S016..	400	46.5	50	64	10	283	85	25	160	130	8.5	110	135	28	8	M8	160	1/2'	44	92	110
68-S036..	434	56.5	60	64	12	317	85	30	200	165	11.5	130	150	33	8	M10	160	1/2'	44	108	130
68-S064..	464	66	70	64	13	347	85	35	250	215	14	180	210	38	10	M10	160	1/2'	44	128	155
68-S135..	489	76	80	64	16	372	85	40	300	265	14	230	260	43	12	M12	160	1/2'	44	152	185
68-S238..	544	95	100	64	18	427	85	50	350	300	18	230	260	53.5	14	M16	160	1/2'	44	178.5	210



9号马达 正齿轮

支架式马达尺寸

型号	A1	A2	A4	A5	A6	B1	B2	C1	C2	C3	D2	E1	E2	F1	F2	F3	F4	F5	F6	F7	F8	G1	G2
68-S007..	371	40	64	18	254	85	20	22.5	6	M8	160	1/2'	44	85	107	130	50	37	110	9	15	141	95
68-S016..	400	50	64	18	283	85	25	28	8	M8	160	1/2'	44	100	137	155	60	47.5	130	11	17	166	110
68-S036..	434	60	64	18	317	85	30	33	8	M10	160	1/2'	44	110	156	190	70	60	160	11	20	181	130
68-S064..	464	70	64	20	347	85	35	38	10	M10	160	1/2'	44	130	185.5	216	149.5	-	180	14	18	221	155
68-S135..	489	80	64	25	372	85	40	43	12	M12	160	1/2'	44	155	200	270	110	46	225	18	22	278	185
68-S238..	614	100	64	25	497	85	50	53.5	14	M16	160	1/2'	44	195	232	300	180	-	250	18	25	316	210

2.6KW 无齿轮大功率系列马达/行星齿轮大功率系列马达

此设计系列的马达可以正反转，旋转方向可以通过外部的2位3通，或3位5通阀控制（每种方式均可满足工作气流接口截面）。

11号马达 无齿轮箱		法兰式马达	
马达、	型号	68-0011 / IEC 80 A	
外阀控制正反转	定货号	444777 A	
额定功率	KW/HP	2.6 / 3.5	
额定转速	rpm	3500	
空转转速	rpm	7000	
额定扭矩	Nm / in.lbs	7.1 / 63	
最小启动扭矩	Nm / in.lbs	11 / 97	
最大径向力	N / lbs	1400 / 300	
最大轴向力	N / lbs	700 / 150	
耗气量	m ³ /min / cfm	3.6 / 127	
重量	kg / lbs	7.9 / 17	
气管内径	mm / in.	19 / 3/4	

以上性能参数为气压值在6bar（85PSI）时的对应值

11号马达 行星齿轮		法兰式马达	
马达、	型号	68-P005F-000-11 444857 A	68-P010F-000-11 444857 B
外阀控制正反转	定货号		
额定功率	kW/HP	2.6 / 3.5	2.6 / 3.5
额定转速	rpm	700	350
空转转速	rpm	1200*)	600*)
额定扭矩	Nm / in.lbs	34 / 301	40 ¹⁾ / 354
最小启动扭矩	Nm / in.lbs	51 / 451	40 ¹⁾ / 354
最大径向力	N / lbs	2400 / 530	2400 / 530
最大轴向力	N / lbs	1900 / 420	1900 / 420
耗气量	m ³ /min / cfm	3.6 / 127	3.6 / 127
重量	kg / lbs	12 / 26	12 / 26
气管内径	mm / in.	19 / 3/4	19 / 3/4
齿轮型号		P90F	P90F
固定负载下的 最大齿轮扭矩	Nm / in.lbs	40 / 354	40 ¹⁾ / 354

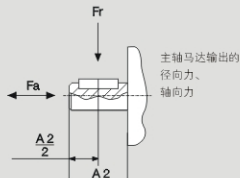
以上性能参数为气压值在6bar（85PSI）时的对应值

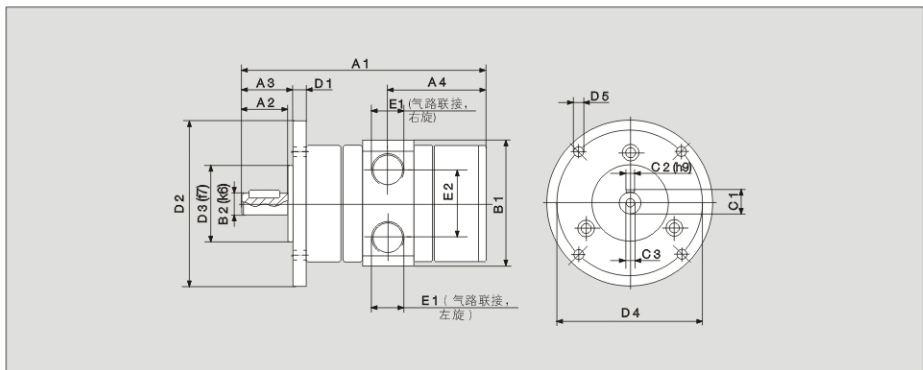
*)最大允许转速(空转)
1)负载下最高1000转时最大扭矩为480Nm

型号描述

i. e.: 68 - P 005 F - 000 - 11

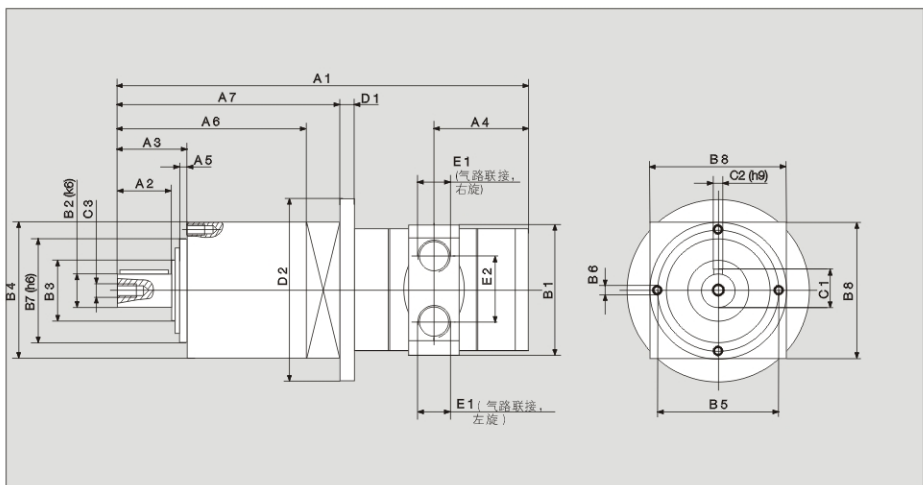
- 马达尺寸
- 安装位置
- 法兰式设计 (F)
- 齿轮传动比(i.e. 005 : i = 5)
- 行星齿轮 (P)
- 马达系列





11号马达 无齿轮箱

型号	法兰式马达尺寸															
	A1	A2	A3	A4	B1	B2	C1	C2	C3	D1	D2	D3	D4	D5	E1	E2
68-0011 / IEC 80 A	199	36.5	40	81	102	19	21.5	6	M8	11	200	130	165	11	3/4"	58



11号马达 行星齿轮

型号	法兰式马达尺寸											
	A1	A2	A3	A4	A5	A6	A7	B1	B2	B3	B4	
68-P005F-000-11	68-P010F-000-11	317	36	46	81	5	126	158	102	22	40	90

11号马达 行星齿轮

型号	法兰式马达尺寸											
	B5	B6	B7	B8	C1	C2	C3	D1	D2	E1	E2	
68-P005F-000-11	68-P010F-000-11	80	M6	68	140	24.5	6	M8	11	200	3/4"	58

2.6KW 带涡轮大功率系列马达

此设计系列的马达可以正反转，旋转方向可以通过外部的2位3通，或3位5通阀控制。

11号马达		法兰式马达	支架式马达
涡轮			
马达，	型号	68-W080	68-W080
外阀控制正反转	定货号	F1-...-11 444886 A - F 1)	KA-...-11 444890 A - F 1)
额定功率	kW / HP	2.6 / 3.5	2.6 / 3.5
额定转速	rpm	44	44
空转转速	rpm	62 ²⁾	62 ²⁾
额定扭矩	Nm / in.lbs	415 / 3673	415 / 3673
最小启动扭矩	Nm / in.lbs	308 / 2726	308 / 2726
耗气量	m ³ /min / cfm	3.6 / 127	3.6 / 127
重量	kg / lbs	57 / 125	57 / 125
气管内径	mm / in.	19 / ³ / ₄	19 / ³ / ₄
齿轮型号		W130F	W130K
固定负载下的 最大齿轮扭矩	Nm / in.lbs	660 / 5841	660 / 5841

以上性能参数为气压值在6bar (85PSI) 时的对应值

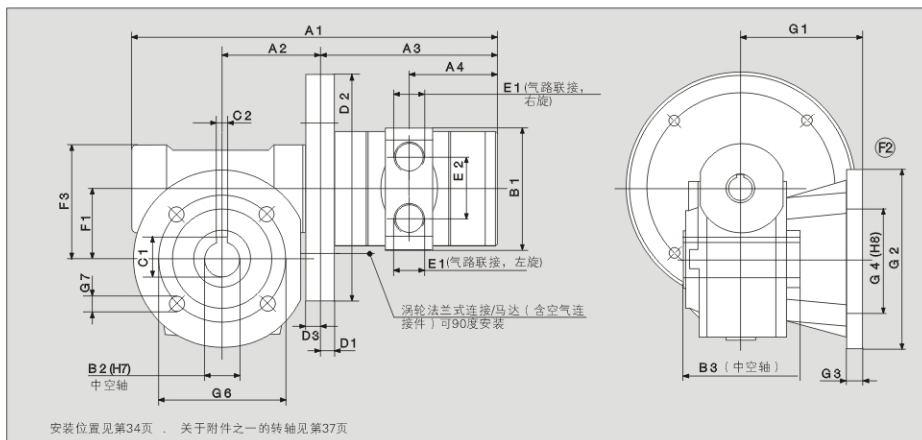
1)A/B/C/D/E/F=安装位置
(比如: 安装位置086=定货号XXXXXB)
2)最大允许转速 (空转)

关于允许的径向力、轴向力请参考样本第37页

型号描述 (下订单时请简单描述产品型号)

i. e.: 68-W080 F1-0B3-11

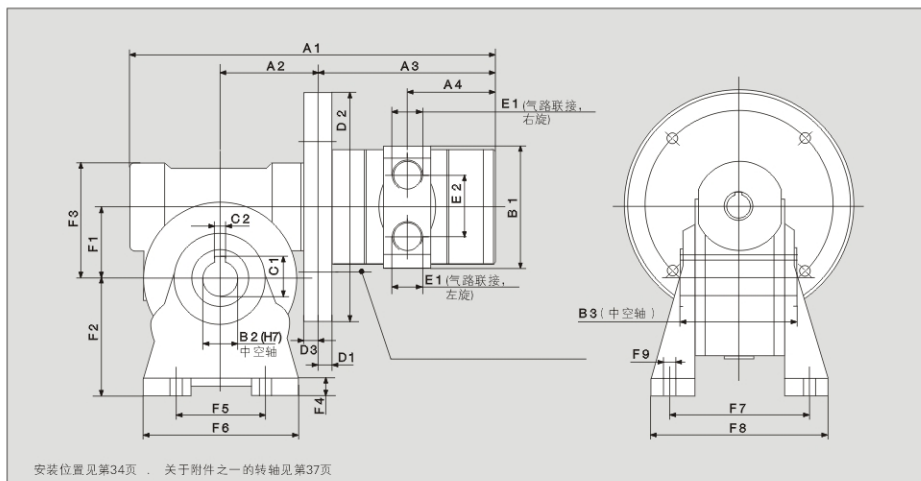
- 马达尺寸
- 安装位置, 见第34页
(由客户决定)
- 法兰式设计 (F1/F2), 见第34页
(由客户决定)
- 支架式设计 (KA)
- 齿轮传动比 (i.e. 080 : i = 80)
- 涡轮 (W)
- 马达系列



11号马达 渦輪

法蘭式馬達尺寸

型號	A1	A2	A3	A4	B1	B2	B3	C1	C2	D1	D2	D3	E1	E2	F1	F3	G1	G2	G3	G4	G6	G7
68-W080...	493	185.5	159	81	102	45	165	48.8	14	17	200	11	3/4"	58	130	187.5	197.5	320	20	180	255	16(4x)



11号马达 渦輪

法蘭式馬達尺寸

型號	A1	A2	A3	A4	B1	B2	B3	C1	C2	D1	D2	D3	E1	E2	F1	F2	F3	F4	F5	F6	F7	F8	F9
68-W080...	493	185.5	159	81	102	45	165	48.8	14	17	200	11	3/4"	58	130	195	187.5	18	220	310	191	245	16

2.6KW 带涡轮大功率系列马达

此设计系列的马达可以正反转，旋转方向可以通过外部的2位3通，或3位5通阀控制（每种方式均可满足工作气流接口截面）。

11号马达		通用型		
涡轮				
马达， 由 外阀控制正反转	型号 定货号	68-W010U - ...-11 446243 A - F 1)	68-W024U - ...-11 446228 A - F 1)	68-W040U - ...-11 446229 A - F 1)
额定功率	kW / HP	2.6 / 3.5	2.6 / 3.5	2.6 / 3.5
额定转速	rpm	350	150	85
空转转速	rpm	500 ²⁾	220 ²⁾	125 ²⁾
额定扭矩	Nm / in.lbs	62 / 549	133 / 1177	224 / 1982
最小启动扭矩	Nm / in.lbs	71 / 628	133 / 1177	191 / 1690
耗气量	m ³ /min / cfm	3.6 / 127	3.6 / 127	3.6 / 127
重量	kg / lbs	14.5 / 32	21 / 46	21 / 46
气管内径	mm / in.	19 / ³ / ₄		19 / ³ / ₄
齿轮型号		W63U	W86U	W86U
固定负载下的 最大齿轮扭矩	Nm / in.lbs	125 / 1106	285 / 2522	295 / 2611

以上性能参数为气压值在6bar（85PSI）时的对应值

1)A/B/C/D/E/F=安装位置
(比如:安装位置0B6=定货号XXXXXXB)
2)最大允许转速(转/分)

关于允许的径向力、轴向力请参考样本第37页

马达可自由固定在通用机壳上。

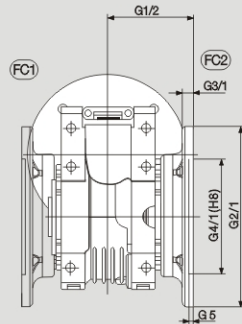
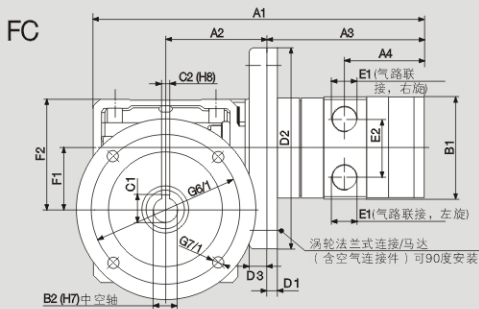
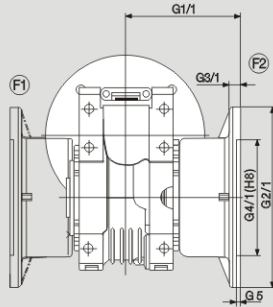
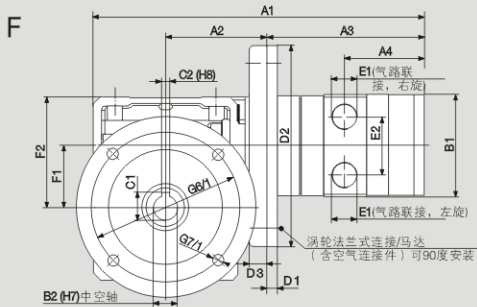
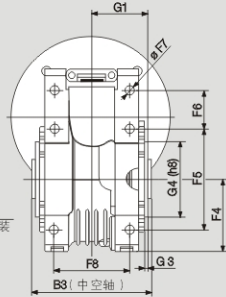
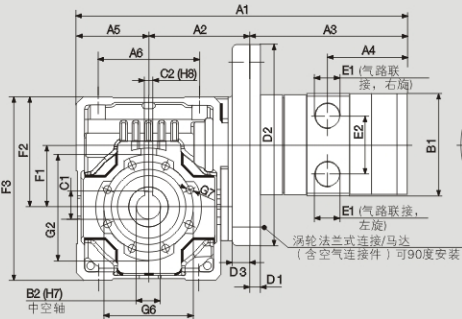
可以直接安装，或通过法兰间接安装。

法兰型号F、FC请参考第37页可选配件。

型号描述 (下订单时请简单描述产品型号)

i. e.: 68 - W010U F1 - 0B3 - 09





172760

11号马达 带涡轮

型号	法兰式马达尺寸																		
	A1	A2	A3	A4	A5	A6	B1	B2	B3	C1	C2	D1	D2	D3	E1	E2	F1	F2	F3
68-W010U	333.5	102	159	81	72.5	102	102	25	120	28.3	8	11	200	12	$\frac{3}{4}$ "	58	62.2	110	182.5
68-W024U	387	128	159	81	100	144	102	35	140	38.3	10	11	200	12	$\frac{3}{4}$ "	58	86.9	145.5	245.5
68-W040U	387	128	159	81	100	144	102	35	140	38.3	10	11	200	12	$\frac{3}{4}$ "	58	86.9	145.5	245.5
	F4	F5	F6	F7	F8	G1	G1/1	G1/2	G2	G1/1	G3	G3/1	G4	G4/1	G5	G6	G6/1	G7	G7/1
68-W010U	72.5	102	37.5	9	76	53	116	86	105	180	3	11	75	115	5	90	150	M8x14	11
68-W024U	100	144	45.5	11.5	101	68	151	110.5	150	210	3.5	15	110	152	6	130	176	M10x18	12.5
68-W040U	100	144	45.5	11.5	101	68	151	110.5	150	210	3.5	15	110	152	6	130	176	M10x18	12.5

2.6KW 正齿轮大功率系列马达

此设计系列的马达可以正反转，旋转方向可以通过外部的2位3通，或3位5通阀控制（每种方式均可满足工作气流接口截面）。

11号马达 正齿轮		法兰式马达					
马达,	型号	68-S006 F...-11 444871 A-C 1)	68-S010 F...-11 444872 A-C 1)	68-S020 F...-11 444873 A-C 1)	68-S045 F...-11 444874 A-C 1)	68-S093 F...-11 446244 A-C 1)	68-S150 F...-11 446245 A-C 1)
外阀控制正反转	定货号						
额定功率	kW / HP	2.6 / 3.5	2.6 / 3.5	2.6 / 3.5	2.6 / 3.5	2.6 / 3.5	2.6 / 3.5
额定转速	rpm	565	365	175	80	40	20
空转转速	rpm	800 ²⁾	520 ²⁾	250 ²⁾	110 ²⁾	55 ²⁾	30 ²⁾
额定扭矩	Nm / in.lbs	42 / 370	65 / 575	135 / 1195	302 / 2672	614 / 5434	990 / 8761
最小启动扭矩	Nm / in.lbs	64 / 566	100 / 885	210 / 1858	468 / 4142	951 / 8416	1530 / 13540
最大径向力	N / lbs	660 / 148	1750 / 392	3290 / 737	5130 / 1149	10000 / 2220	16000 / 3570
最大轴向力	N / lbs	132 / 30	350 / 78	658 / 147	1026 / 230	2000 / 445	3200 / 710
耗气量	m ³ /min / cfm	3.6 / 127	3.6 / 127	3.6 / 127	3.6 / 127	3.6 / 127	3.6 / 127
重量	kg / lbs	14.9 / 32.8	16.1 / 35.4	19 / 41.8	36.4 / 80	54.9 / 120.8	68.9 / 151.6
气管内径	mm / in.	19 / ³ / ₄	19 / ³ / ₄	19 / ³ / ₄	19 / ³ / ₄	19 / ³ / ₄	19 / ³ / ₄
齿轮型号		S112F	S212F	S312F	S412F	S513F	S613F
固定负载下的 最大扭矩	Nm / in.lbs	42 / 372	115 / 1018	235 / 2080	500 / 4425	1000 / 8850	1600 / 14160

以上性能参数为气压值在6bar (85PSI) 时的对应值

1)A/B/C = 安装位置
(比如: 安装位置V1 = 定货号XXXXXB)
2)最大允许转速(空转)

11号马达 正齿轮		底座式马达					
马达,	型号	68-S006 K...-11 444877 A-F 1)	68-S010 K...-11 444878 A-F 1)	68-S020 K...-11 444879 A-F 1)	68-S045 K...-11 444880 A-F 1)	68-S093 K...-11 446246 A-F 1)	68-S150 K...-11 446247 A-F 1)
外阀控制正反转	定货号						
额定功率	kW / HP	2.6 / 3.5	2.6 / 3.5	2.6 / 3.5	2.6 / 3.5	2.6 / 3.5	2.6 / 3.5
额定转速	rpm	565	365	175	80	40	20
空转转速	rpm	800 ²⁾	520 ²⁾	250 ²⁾	110 ²⁾	55 ²⁾	30 ²⁾
额定扭矩	Nm / in.lbs	42 / 370	65 / 575	135 / 1195	302 / 2672	614 / 5434	990 / 8761
最小启动扭矩	Nm / in.lbs	64 / 566	100 / 885	210 / 1858	468 / 4142	951 / 8416	1530 / 13540
最大径向力	N / lbs	660 / 148	1750 / 392	3290 / 737	5130 / 1149	10000 / 2220	16000 / 3570
最大轴向力	N / lbs	132 / 30	350 / 78	658 / 147	1026 / 230	2000 / 445	3200 / 710
耗气量	m ³ /min / cfm	3.6 / 127	3.6 / 127	3.6 / 127	3.6 / 127	3.6 / 127	3.6 / 127
重量	kg / lbs	14.9 / 32.8	16.1 / 35.4	19 / 41.8	36.4 / 80	54.9 / 120.8	68.9 / 151.6
气管内径	mm / in.	19 / ³ / ₄	19 / ³ / ₄	19 / ³ / ₄	19 / ³ / ₄	19 / ³ / ₄	19 / ³ / ₄
齿轮型号		S112K	S212K	S312K	S412K	S513K	S613K
固定负载下的 最大扭矩	Nm / in.lbs	42 / 372	115 / 1018	235 / 2080	500 / 4425	1000 / 8850	1600 / 14160

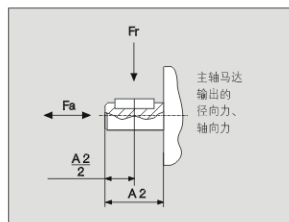
以上性能参数为气压值在6bar (85PSI) 时的对应值

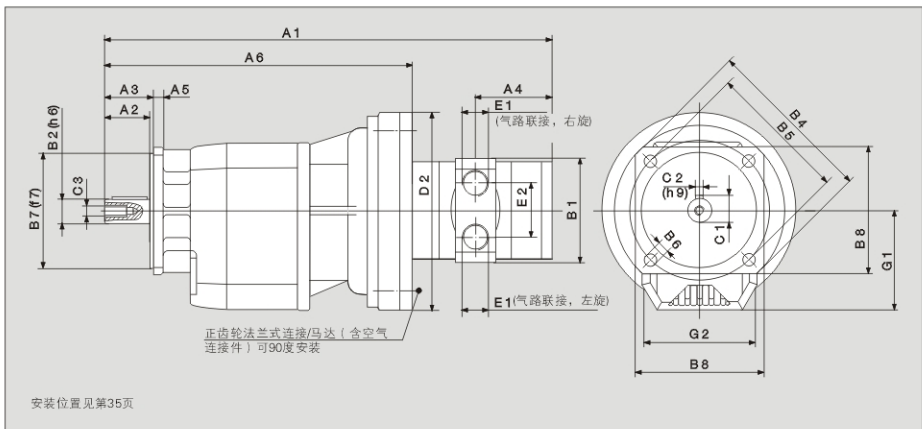
1)A/B/C = 安装位置
(比如: 安装位置V1 = 定货号XXXXXB)
2)最大允许转速(空转)

型号描述 (下订单时请简单描述产品型号)

i. e.: 68 - S 006 F - 005 - 11

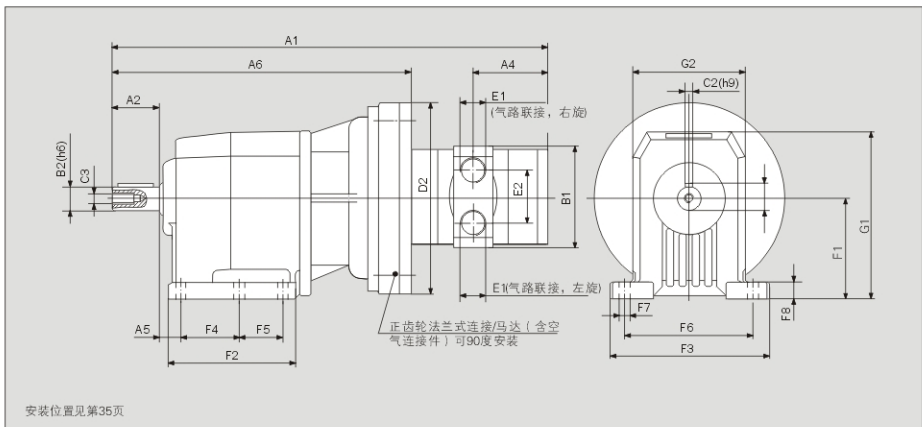
- 马达尺寸
- 安装位置, 见第35页
(由客户决定)
- 法兰式设计 (F)
支架式设计 (K)
- 齿轮传动比 (i.e. 006 : i = 6)
- 正齿轮
- 马达系列





11号马达 正齿轮

型号	法兰式马达尺寸																				
	A1	A2	A3	A4	A5	A6	B1	B2	B4	B5	B6	B7	B8	C1	C2	C3	D2	E1	E2	G1	G2
68-S006..	423	37	40	81	8	275	102	20	140	115	9.5	95	105	22.5	6	M8	200	3/4"	58	82	95
68-S010..	451	46.5	50	81	10	303	102	25	160	130	9.5	110	135	28	8	M8	200	3/4"	58	92	110
68-S020..	485.5	56.5	60	81	12	337.5	102	30	200	165	11.5	130	150	33	8	M10	200	3/4"	58	108	130
68-S045..	515.5	66	70	81	13	367.5	102	35	250	215	14	180	—	38	10	M10	200	3/4"	58	128	155
68-S093..	541	76	80	81	16	393	102	40	300	265	14	230	—	43	12	M12	200	3/4"	58	152	185
68-S150..	596	96	100	81	16	448	102	50	300	265	14	230	—	53.5	14	M16	200	3/4"	58	178.5	210



11号马达 正齿轮

型号	底座式马达尺寸																						
	A1	A2	A4	A5	A6	B1	B2	C1	C2	C3	D2	E1	E2	F1	F2	F3	F4	F5	F6	F7	F8	G1	G2
68-S006..	423	40	81	18	275	102	20	22.5	6	M8	200	3/4"	58	85	107	130	50	37	110	9	15	141	95
68-S010..	451	50	81	18	303	102	25	28	8	M8	200	3/4"	58	100	137	155	60	47.5	130	11	17	166	110
68-S020..	485.5	60	81	18	337.5	102	30	33	8	M10	200	3/4"	58	110	156	190	70	60	160	11	20	181	130
68-S045..	515.5	70	81	20	367.5	102	35	38	10	M10	200	3/4"	58	130	185.5	216	105	—	180	14	18	221	155
68-S093..	541	80	81	25	393	102	40	43	12	M12	200	3/4"	58	155	200	270	110	—	225	18	22	278	185
68-S150..	596	100	81	25	448	102	50	53.5	14	M16	200	3/4"	58	195	222	232	145	—	250	18	25	316	210

3.6KW 无齿轮大功率系列马达/行星齿轮大功率系列马达

此设计系列的马达可以正反转，旋转方向可以通过外部的2位3通，或3位5通阀控制。

13号马达 无齿轮箱		法兰式马达
马达, 型号		68-0013/ IEC 90 A
外阀控制正反转	定货号	444792 A
额定功率	KW/HP	3.6/ 4.8
额定转速	rpm	3000
空转转速	rpm	6000
额定扭矩	Nm / in.lbs	1.5 / 102
最小启动扭矩	Nm / in.lbs	17 / 150
最大径向力	N / lbs	1900 / 425
最大轴向力	N / lbs	900 / 200
耗气量	m ³ /min / cfm	5.8 / 205
重量	kg / lbs	16.5 / 36
气管内径	mm / in.	25 / 1

以上性能参数为气压值在6bar (85PSI) 时的对应值

13号马达 行星齿轮		法兰式马达
马达, 型号		68-P005F - 000 - 13
外阀控制正反转	定货号	444870 A
额定功率	KW/HP	3.6 / 4.8
额定转速	rpm	600
空转转速	rpm	960*
额定扭矩	Nm / in.lbs	55 / 486
最小启动扭矩	Nm / in.lbs	82 / 725
最大径向力	N / lbs	2400 / 537
最大轴向力	N / lbs	1900 / 425
耗气量	m ³ /min / cfm	5.8 / 205
重量	kg / lbs	25.5 / 56
气管内径	mm / in.	25 / 1
齿轮型号		P120F
固定负载下的 最大齿轮扭矩	Nm / in.lbs	100 / 885

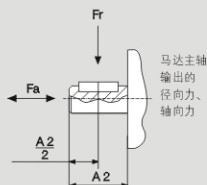
以上性能参数为气压值在6bar (85PSI) 时的对应值

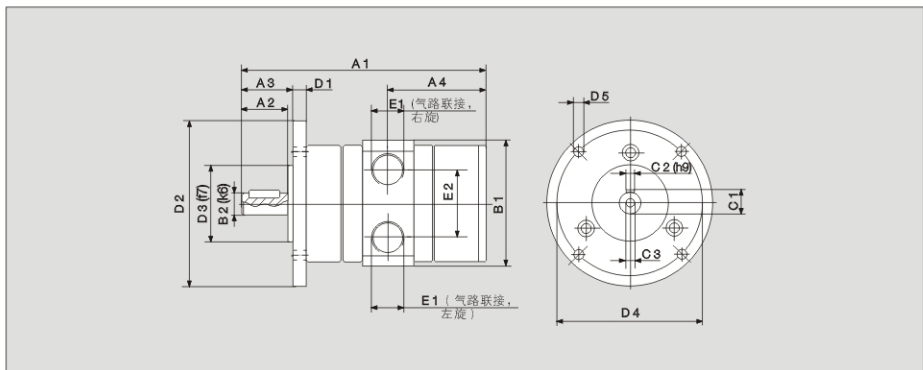
*最大允许转速 (空转)

型号描述:

i. e.: **68 - P 005 F - 000 - 13**

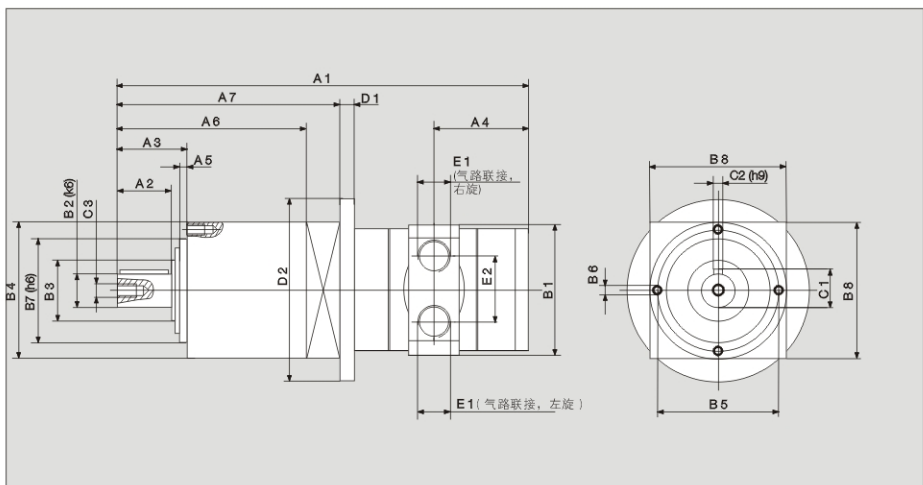
- 马达尺寸
- 安装位置 (000 = 任何)
- 法兰式设计 (F)
- 齿轮传动比 (i.e. 005 : i = 5)
- 行星齿轮
- 马达系列





13号马达 无齿轮

型号	法兰式马达尺寸															
	A1	A2	A3	A4	B1	B2	C1	C2	C3	D1	D2	D3	D4	D5	E1	E2
68-0013/IEC 90 A	215	46.5	50	85	138	24	27	8	M8	11	200	130	165	11	1'	70



13号马达 行星齿轮

型号	法兰式马达尺寸													
	A1	A2	A3	A4	A5	A6	A7	B1	B2	B3	B4			
68-P005F-000-13	68-P010F-000-13	375	58	70	85	6	172	210	138	32	50	120		

13号马达 行星齿轮

型号	法兰式马达尺寸													
	B5	B6	B7	B8	C1	C2	C3	D1	D2	E1	E2			
68-P005F-000-13	68-P010F-000-13	108	M8	90	140	35	10	M12	11	200	1'	70		

3.6KW 带涡轮大功率系列马达

此设计系列的马达可以正反转，旋转方向可以通过外部的2位3通，或3位5通阀控制（每种方式均可满足工作气流接口截面）。

13号马达 涡轮		法兰式马达	支架式马达
马达，	型号	68-W080	68-W080
外阀控制正反转	定货号	F1-...-13 444906 A - F 1)	KA-...-13 444910 A - F 1)
额定功率	kW / HP	3.6 / 4.8	3.6 / 4.8
额定转速	rpm	37	37
空转转速	rpm	62 ¹⁾	62 ²⁾
额定扭矩	Nm / in.lbs	670 / 5929	670 / 5929
最小启动扭矩	Nm / in.lbs	480 / 4248	480 / 4248
耗气量	m ³ /min / cfm	5.8 / 205	5.8 / 205
重量	kg / lbs	65.5 / 144	65.5 / 144
气管内径	mm / in.	25 / 1	25 / 1
齿轮型号		W130F	W130K
固定负载下的 最大齿轮扭矩	Nm / in.lbs	660 / 5841	660 / 5841

以上性能参数为气压值在6bar (85PSI) 时的对应值

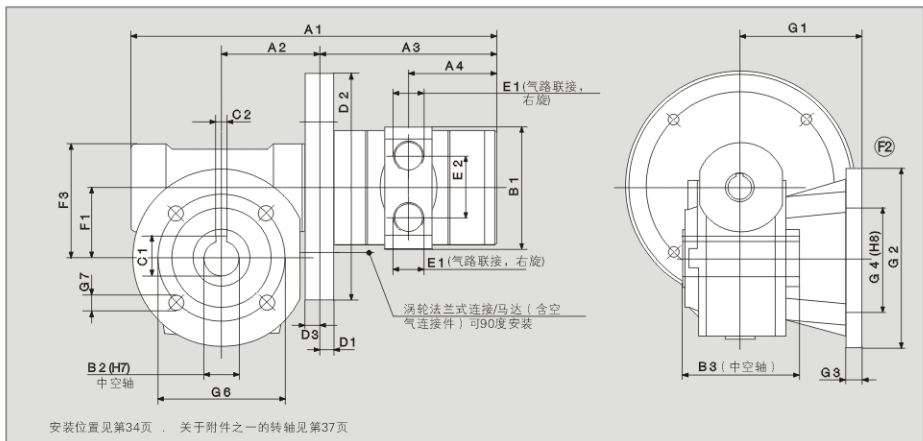
1)A/B/C/D/E/F=安装位置
(比如: 安装位置0B6 = 定货号XXXXXXB)
2)最大允许转速 (空转)

关于允许的径向力、轴向力请参考样本第37页

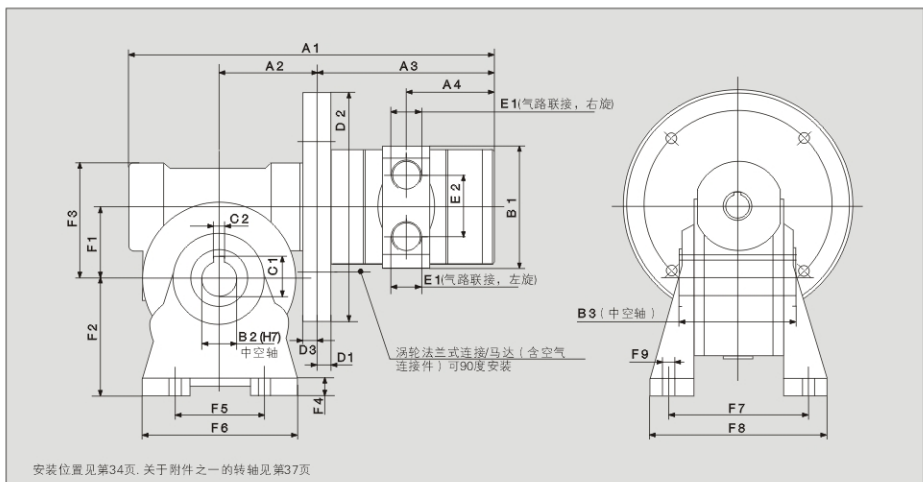
型号描述 (下订单时请简单描述产品型号)

i. e.: 68 - W080 F1 - 0B3 - 13

- 马达尺寸
- 安装位置, 见第34页
(由客户决定)
- 法兰式设计 (F1/F2), 见第34页
(由客户决定)
- 支架式设计 (KA)
- 齿轮传动比 (i.e. 080 : i = 80)
- 涡轮
- 马达系列



13号马达 涡轮		法兰式马达尺寸																				
型号	A1	A2	A3	A4	B1	B2	B3	C1	C2	D1	D2	D3	E1	E2	F1	F3	G1	G2	G3	G4	G6	G7
68-W080...	504	185	165	85	138	45	165	48.8	14	11	200	17	1"	70	130	195	197.5	320	20	180	255	16 (Bx)



13号马达 涡轮		马达支架尺寸																					
型号	A1	A2	A3	A4	B1	B2	B3	C1	C2	D1	D2	D3	E1	E2	F1	F2	F3	F4	F5	F6	F7	F8	F9
68-W080...	504	185	165	85	138	45	165	48.8	14	11	200	17	1"	70	130	195	195	18	220	310	191	245	16

3.6KW 涡轮大功率系列马达

此设计系列的马达可以正反转，旋转方向可以通过外部的2位3通，或3位5通阀控制。

13号马达 涡轮		通用型		
马达， 外阀控制正反转	型号 定货号	68-W010U - ...-13 446230 A - F 1)	68-W024U - ...-13 446231 A - F 1)	68-W040U - ...-13 446232 A - F 1)
额定功率	kW / HP	3.6 / 4.8	3.6 / 4.8	3.6 / 4.8
额定转速	rpm	300	130	75
空转转速	rpm	500 ²⁾	220 ²⁾	125 ²⁾
额定扭矩	Nm / in.lbs	8 / 867	224 / 1982	368 / 3257
最小启动扭矩	Nm / in.lbs	113 / 1000	230 / 2035	317 / 2805
耗气量	m ³ /min / cfm	5.8 / 205	5.8 / 205	5.8 / 205
重量	kg / lbs	22.9 / 50.4	31 / 68.2	55 / 121
气管内径	mm / in.	25 / 1	25 / 1	25 / 1
齿轮型号		W63U	W86U	W110U
固定负载下的 最大齿轮扭矩	Nm / in.lbs	125 / 1106	285 / 2522	595 / 5266

以上性能参数为气压值在6bar (85PSI) 时的对应值

1)A/B/C/D/E/F=安装位置
(比如: 安装位置0B6=定货号XXXXXXB)
2)最大允许转速(空转)

关于允许的径向力、轴向力请参考样本第37页

马达可自由固定在通用机壳上。

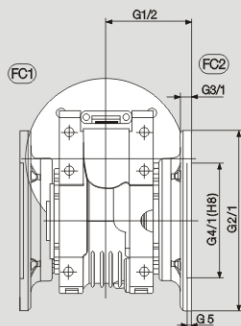
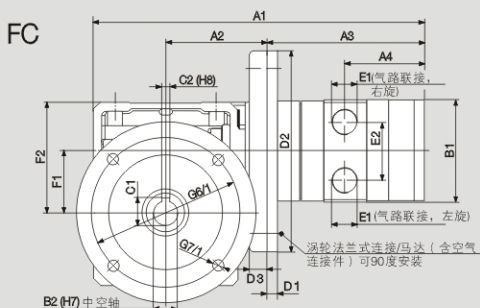
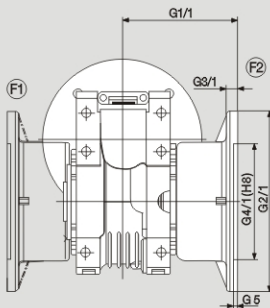
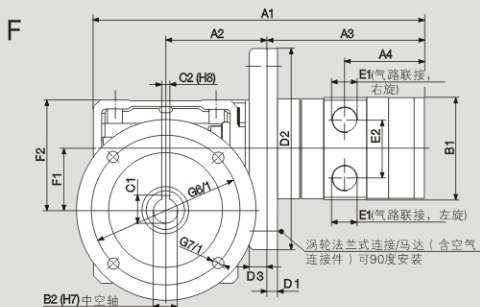
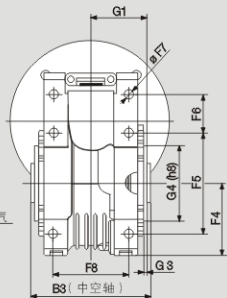
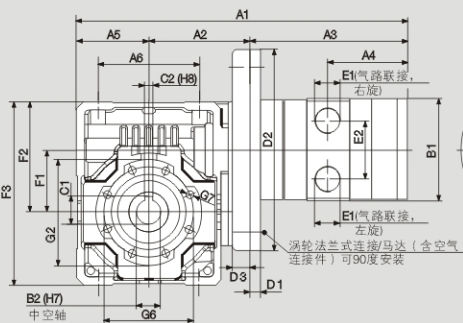
可以直接安装，或通过法兰间接安装。

法兰型号F、FC请参考第37页可选配件。

型号描述 (下订单时请简单描述产品型号)

i. e.: 68 - W010U F1 - 0B3 - 09





172760

13号马达 带源轮

型号	法兰式马达尺寸																		
	A1	A2	A3	A4	A5	A6	B1	B2	B3	C1	C2	D1	D2	D3	E1	E2	F1	F2	F3
68-W010U	334.5	102	165	85	72.5	102	138	25	120	28.3	8	11	200	12	1'	70	62.17	110	182.5
68-W024U	393	128	165	85	100	144	138	35	140	38.3	10	11	200	12	1'	70	86.9	145.5	245.5
68-W040U	433	143	165	85	125	174	138	42	155	45.3	12	11	200	12	1'	70	110.1	183	308
	F4	F5	F6	F7	F8	G1	G1/1	G1/2	G2	G1/1	G3	G3/1	G4	G4/1	G5	G6	G6/1	G7	G7/1
68-W010U	72.5	102	37.5	9	76	56	116	86	105	180	3	11	75	115	5	90	150	M8x14	11
68-W024U	100	144	45.5	11.5	101	68	151	110.5	150	210	3.5	15	110	152	6	130	176	M10x18	12.5
68-W040U	125	184	58	14	115	76.5	179.5	131.5	200	280	3.5	20	130	170	12	165	230	M10x19	13

3.6KW 正齿轮大功率系列马达

此设计系列的马达可以正反转，旋转方向可以通过外部的2位3通，或3位5通阀控制。

13号马达 正齿轮		法兰式马达					
马达, 由 外阀控制正反转	型号 定货号	68-S005 F-...-13 444891 A-C 1)	68-S010 F-...-13 444892 A-C 1)	68-S020 F-...-13 444893 A-C 1)	68-S040 F-...-13 444894 A-C 1)	68-S083 F-...-13 444895 A-C 1)	68-S169 F-...-13 444896 A-C 1)
额定功率	kW / HP	3.6 / 4.8	3.6 / 4.8	3.6 / 4.8	3.6 / 4.8	3.6 / 4.8	3.6 / 4.8
额定转速	rpm	625	310	150	74	36	18
空转转速	rpm	1060 ²⁾	520 ²⁾	250 ²⁾	125 ²⁾	60 ²⁾	30 ²⁾
额定扭矩	Nm / in.lbs	52 / 460	105 / 929	216 / 1912	441 / 3903	888 / 7859	1800 / 15930
最小启动扭矩	Nm / in.lbs	78 / 690	155 / 1372	320 / 2832	652 / 5770	1312 / 11611	2670 / 23629
最大径向力	N / lbs	1370 / 307	2580 / 578	3880 / 869	8870 / 1987	14500 / 3248	35000 / 7840
最大轴向力	N / lbs	274 / 61	516 / 116	776 / 174	1770 / 396	2900 / 650	7000 / 1568
耗气量	m ³ /min / cfm	5.8 / 205	5.8 / 205	5.8 / 205	5.8 / 205	5.8 / 205	5.8 / 205
重量	kg / lbs	24.6 / 54.1	24.6 / 54.1	45 / 99	63.5 / 139.7	77.5 / 170.5	151.5 / 333.3
气管内径	mm / in.	25 / 1	25 / 1	25 / 1	25 / 1	25 / 1	25 / 1
齿轮型号		S212F	S312F	S412F	S512F	S613F	S803F
固定负载下的 最大齿轮扭矩	Nm / in.lbs	80 / 708	175 / 1549	385 / 3407	800 / 7080	1600 / 14160	4000 / 35400

以上性能参数为气压值在6bar (85PSI) 时的对应值

1)A/B/C=安装位置
(比如: 安装位置V1=定货号XXXXXB)
2)最大允许转速(空转)

13号马达 正齿轮		底座式马达					
马达, 由 外阀控制正反转	型号 定货号	68-S005 K-...-13 444897 A-F 1)	68-S010 K-...-13 444898 A-F 1)	68-S020 K-...-13 444899 A-F 1)	68-S040 K-...-13 444900 A-F 1)	68-S083 K-...-13 444901 A-F 1)	68-S169 K-...-13 444902 A-F 1)
额定功率	kW / HP	3.6 / 4.8	3.6 / 4.8	3.6 / 4.8	3.6 / 4.8	3.6 / 4.8	3.6 / 4.8
额定转速	rpm	625	310	150	74	36	18
空转转速	rpm	1060 ²⁾	520 ²⁾	250 ²⁾	125 ²⁾	60 ²⁾	30 ²⁾
额定扭矩	Nm / in.lbs	52 / 460	105 / 929	216 / 1912	441 / 3903	888 / 7859	1800 / 15930
最小启动扭矩	Nm / in.lbs	78 / 690	155 / 1372	320 / 2832	652 / 5770	1312 / 11611	2670 / 23629
最大径向力	N / lbs	1370 / 307	2580 / 578	3880 / 869	8870 / 1987	14500 / 3248	35000 / 7840
最大轴向力	N / lbs	274 / 61	516 / 116	776 / 174	1770 / 396	2900 / 650	7000 / 1568
耗气量	m ³ /min / cfm	5.8 / 205	5.8 / 205	5.8 / 205	5.8 / 205	5.8 / 205	5.8 / 205
重量	kg / lbs	24.6 / 54.1	24.6 / 54.1	45 / 99	63.5 / 139.7	77.5 / 170.5	151.5 / 333.3
气管内径	mm / in.	25 / 1	25 / 1	25 / 1	25 / 1	25 / 1	25 / 1
齿轮型号		S212K	S312K	S412K	S512K	S613K	S803K
固定负载下的 最大齿轮扭矩	Nm / in.lbs	80 / 708	175 / 1549	385 / 3407	800 / 7080	1600 / 14160	4000 / 35400

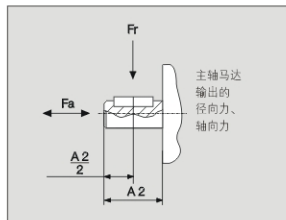
以上性能参数为气压值在6bar (85PSI) 时的对应值

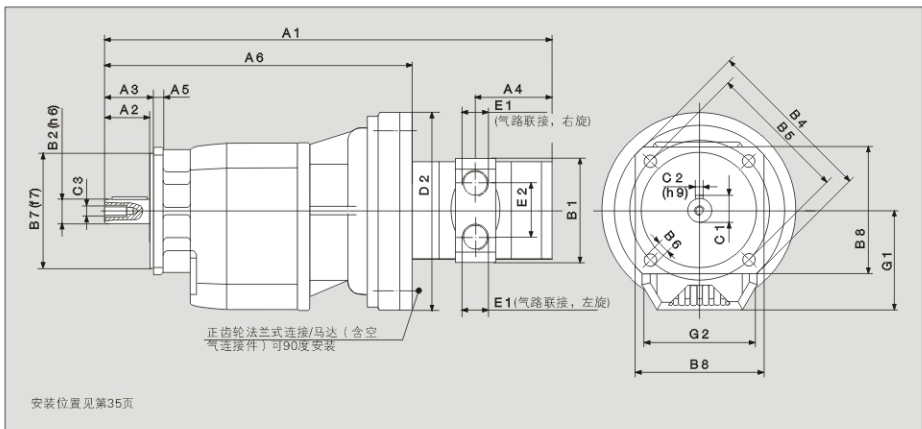
1)A/B/C/D/E/F=安装位置
(比如: 安装位置O87=定货号XXXXXB)
2)最大允许空转转速

型号描述 (下订单时请简单描述产品型号)

i. e.: 68 - S 005 F - 085 - 13

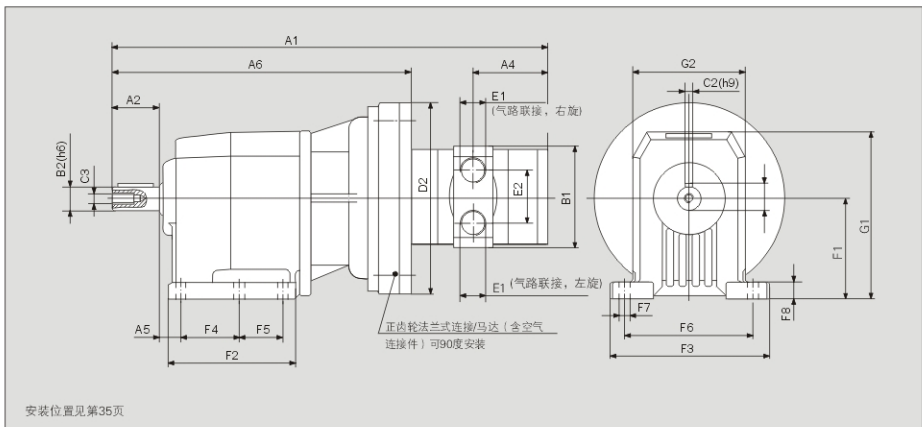
- 马达尺寸
- 安装位置, 见第35页
(由客户决定)
- 法兰式设计 (F)
→ 支架式设计 (K)
- 齿轮传动比 (i.e. 005 : i = 5)
- 正齿轮
- 马达系列





13号马达 正齿轮

型号	法兰式马达尺寸														C1	C2	C3	D2	E1	E2	G1	G2
	A1	A2	A3	A4	A5	A6	B1	B2	B4	B5	B6	B7	B8									
68-S006..	457	46.5	50	85	10	303	138	25	160	130	9.5	110	135	28	8	M8	200	1"	70	92	110	
68-S010..	491.5	56.5	60	85	13	337.5	138	30	200	165	11.5	130	150	33	8	M10	200	1"	70	108	130	
68-S020..	521.5	66	70	85	13	367.5	138	35	250	215	14	180	—	38	10	M10	200	1"	70	128	155	
68-S040..	547	76	80	85	16	393	138	40	300	265	14	230	—	43	12	M12	200	1"	70	152	185	
68-S083..	602	96	100	85	16	448	138	50	300	265	14	230	—	53.5	14	M16	200	1"	70	178.5	210	
68-S169..	701	135	140	85	20	545	138	80	400	350	18	300	350	85	22	M20	200	1"	70	247	320	



13号马达 正齿轮

型号	底座式马达尺寸														F1	F2	F3	F4	F5	F6	F7	F8	G1	G2
	A1	A2	A4	A5	A6	B1	B2	C1	C2	C3	D2	E1	E2											
68-S006..	457	50	85	10	303	138	25	28	8	M8	200	1"	70	100	137	155	60	47.5	130	11	17	166	110	
68-S010..	491.5	60	85	13	337.5	138	30	33	8	M10	200	1"	70	110	156	190	70	60	160	11	20	181	130	
68-S020..	521.5	70	85	13	367.5	138	35	38	10	M10	200	1"	70	130	185.5	216	149.5	—	180	14	18	221	155	
68-S040..	547	80	85	16	393	138	40	43	12	M12	200	1"	70	155	200	270	156	—	225	18	22	278	185	
68-S083..	602	100	85	16	448	138	50	53.5	14	M16	200	1"	70	195	232	300	180	—	250	18	25	316	210	
68-S169..	701	140	85	20	545	138	80	85	22	M20	200	1"	70	250	277	440	210	—	370	26	35	420	320	

1.6KW/2.6KW/3.6KW 高性能大功率马达

此设计系列的马达可以正反转，旋转方向可以通过外部的2位3通，或3位5通阀控制(每种方式均可满足工作气流接口截面)。

32号马达 行星齿轮		法兰式马达				底座式马达			
马达， 由 外阀控制正反转	型号 定货号	FM 32 SF 442241 A	FM 32 LF 442242 A	FM 32 LLFA 442243 A	FM 32 LLFB 442244 A	KM 32 SF 442245 A	KM 32 LF 442246 A	KM 32 LLFA 442247 A	KM 32 LLFB 442248 A
额定功率	kW / HP	1.6 / 2.1	1.6 / 2.1	1.6 / 2.1	1.6 / 2.1	1.6 / 2.1	1.6 / 2.1	1.6 / 2.1	1.6 / 2.1
额定转速	rpm	3400	340	170	100	3400	340	170	100
空转转速	rpm	6800	680	340	200	6800	680	340	200
额定扭矩	Nm / in.lbs	4.5 / 40	45 / 398	90 / 796	153 / 1354	4.5 / 40	45 / 398	90 / 796	153 / 1354
最小启动扭矩	Nm / in.lbs	6.7 / 59	67 / 593	135 / 1195	229 / 2027	6.7 / 59	67 / 593	135 / 1195	229 / 2027
耗气量	m ³ /min / cfm	1.9 / 67	1.9 / 67	1.9 / 67	1.9 / 67	1.9 / 67	1.9 / 67	1.9 / 67	1.9 / 67
重量	kg / lbs	10 / 22	15 / 33	18 / 40	18 / 40	11 / 24	16 / 35	19 / 42	19 / 42
气管内径	mm / in.	15 / $\frac{3}{8}$	15 / $\frac{3}{8}$	15 / $\frac{3}{8}$	15 / $\frac{3}{8}$	15 / $\frac{3}{8}$	15 / $\frac{3}{8}$	15 / $\frac{3}{8}$	15 / $\frac{3}{8}$

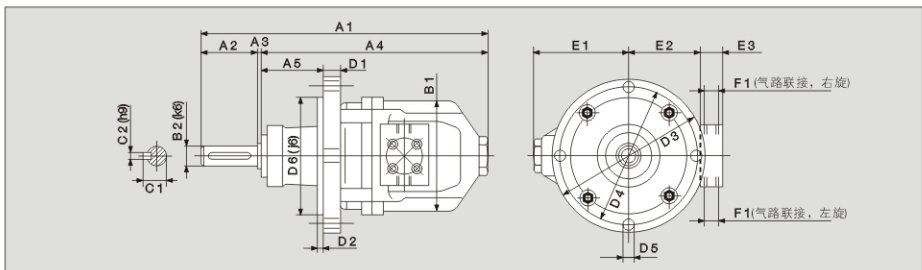
以上性能参数为气压值在6bar (85PSI) 时的对应值

50号马达 行星齿轮		法兰式马达				底座式马达			
马达， 由 外阀控制正反转	型号 定货号	FM 50 SF 442229 A	FM 50 LF 442230 A	FM 50 LLFA 442107 A	FM 50 LLFB 442115 A	KM 50 SF 442233 A	KM 50 LF 442234 A	KM 50 LLFA 442235 A	KM 50 LLFB 442236 A
额定功率	kW / HP	2.6 / 3.5	2.5 / 3.3	2.5 / 3.3	2.5 / 3.3	2.6 / 3.5	2.5 / 3.3	2.5 / 3.3	2.5 / 3.3
额定转速	rpm	3000	240	100	75	3000	240	100	75
空转转速	rpm	6000	480	200	150	6000	480	200	150
额定扭矩	Nm / in.lbs	8.3 / 73	99 / 876	239 / 2115	318 / 2814	8.3 / 73	99 / 876	239 / 2115	318 / 2814
最小启动扭矩	Nm / in.lbs	12 / 106	148 / 1310	358 / 3168	477 / 4221	12 / 106	148 / 1310	358 / 3168	477 / 4221
耗气量	m ³ /min / cfm	3.6 / 127	3.6 / 127	3.6 / 127	3.6 / 127	3.6 / 127	3.6 / 127	3.6 / 127	3.6 / 127
重量	kg / lbs	15 / 33	20 / 40	23 / 51	23 / 51	16 / 35	21 / 46	25 / 55	25 / 55
气管内径	mm / in.	19 / $\frac{3}{4}$	19 / $\frac{3}{4}$	19 / $\frac{3}{4}$	19 / $\frac{3}{4}$	19 / $\frac{3}{4}$	19 / $\frac{3}{4}$	19 / $\frac{3}{4}$	19 / $\frac{3}{4}$

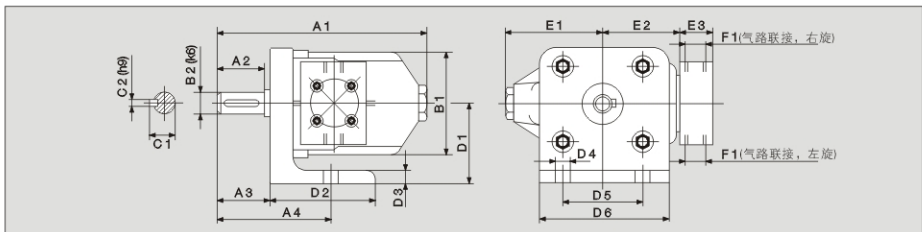
以上性能参数为气压值在6bar (85PSI) 时的对应值

52号马达 行星齿轮		法兰式马达				底座式马达			
马达， 由 外阀控制正反转	型号 定货号	FM 52 SF 442231 A	FM 52 LF 442232 A	FM 52 LLFA 442116 A	FM 52 LLFB 442114 A	KM 52 SF 442237 A	KM 52 LF 442238 A	KM 52 LLFA 442239 A	KM 52 LLFB 442240 A
额定功率	kW / HP	3.6 / 4.8	3.5 / 4.7	3.5 / 4.7	3.5 / 4.7	3.6 / 4.8	3.5 / 4.7	3.5 / 4.7	3.5 / 4.7
额定转速	rpm	2800	240	100	75	2800	240	100	75
空转转速	rpm	5600	480	200	150	5600	480	200	150
额定扭矩	Nm / in.lbs	12 / 106	139 / 1230	334 / 2956	446 / 3947	12 / 106	139 / 1230	334 / 2956	446 / 3947
最小启动扭矩	Nm / in.lbs	18 / 159	208 / 1841	500 / 4425	670 / 5930	18 / 159	208 / 1841	500 / 4425	670 / 5930
耗气量	m ³ /min / cfm	5 / 176	5 / 176	5 / 176	5 / 176	5 / 176	5 / 176	5 / 176	5 / 176
重量	kg / lbs	17 / 37	22 / 48	25 / 55	25 / 55	18 / 40	23 / 51	27 / 59	27 / 59
气管内径	mm / in.	25 / 1	25 / 1	25 / 1	25 / 1	25 / 1	25 / 1	25 / 1	25 / 1

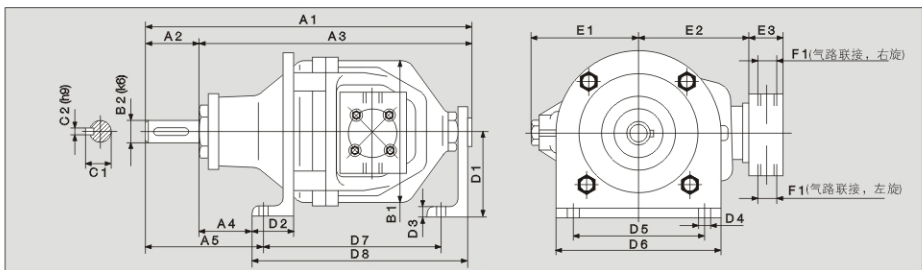
以上性能参数为气压值在6bar (85PSI) 时的对应值



马达尺寸	型号	法兰式马达尺寸																		
		A1	A2	A3	A4	A5	B1	B2	C1	C2	D1	D2	D3	D4	D5	D6	E1	E2	E3	F1
32	FM 32 SF	200	50	3	147	4	132	25	27.9	8	22	4	190	160	14	138	110	118	50	1"
	FM 32 LF	289	50	2	237	64	132	25	27.9	8	22	5	190	160	14	138	110	118	50	1"
	FM 32 LLFA/B	371	50	2	319	105	132	30	32.9	8	22	5	190	160	14	138	110	118	50	1"
50	FM 50 SF	245	60	2	182	5	158	30	32.9	8	22	5	220	195	14	165	108	130	50	1"
	FM 50 LF	367	60	-	307	96	158	35	38.3	10	22	5	220	195	14	165	108	130	50	1"
	FM 50 LLFA/B	437	60	-	377	114	158	40	43.1	12	22	5	220	195	14	165	108	130	50	1"
52	FM 52 SF	266	60	2	203	5	158	30	32.9	8	22	5	220	195	14	165	108	130	50	1"
	FM 52 LF	388	60	-	328	96	158	35	38.3	10	22	5	220	195	14	165	108	130	50	1"
	FM 52 LLFA/B	458	60	-	398	114	158	40	43.1	12	22	5	220	195	14	165	108	130	50	1"



马达尺寸	型号	支架式马达尺寸																	
		A1	A2	A3	A4	B1	B2	C1	C2	D1	D2	D3	D4	D5	D6	E1	E2	E3	F1
32	KM 32 SF	200	50	53	118	132	25	27.9	8	105	115	13	14	90	150	110	118	50	1"
50	KM 50 SF	245	60	63	143	158	30	32.9	8	120	130	13	14	116	182	108	130	50	1"
52	KM 52 SF	264	60	63	143	158	30	32.9	8	120	130	13	14	116	182	108	130	50	1"



马达尺寸	型号	底座式马达尺寸																				
		A1	A2	A3	A4	A5	B1	B2	C1	C2	D1	D2	D3	D4	D5	D6	D7	D8	E1	E2	E3	F1
32	KM 32 LF	306	50	255	41	106	132	25	27.9	8	93	60	13	13	120	160	163	213	110	118	50	1"
	KM 32 LLFA/B	386	50	336	74	139	132	30	32.9	8	93	60	13	13	120	160	210	260	110	118	50	1"
50	KM 50 LF	384	60	324	66	141	161	35	38.3	10	100	50	13	13	150	190	204	254	108	131	50	1"
	KM 50 LLFA/B	454	60	394	32	122	161	40	43.1	12	100	45	13	13	120	160	264	359	115	131	50	1"
52	KM 52 LF	406	60	346	66	141	161	35	38.3	10	100	50	13	13	150	190	226	276	108	131	50	1"
	KM 52 LLFA/B	474	60	414	32	122	161	40	43.1	12	100	45	13	13	120	160	284	379	115	131	50	1"

1.9KW/3.3KW/4.6KW 高性能大功率马达

此设计系列的马达可以正反转，旋转方向可以通过外部的2位3通，或3位5通阀控制。

32号马达 带行星齿轮		法兰式马达				底座式马达			
马达 通过 操作杆控制正反转	型号 定货号	FM 32 SU 441824 A	FM 32 LU 441801 A	FM 32 LLUA 441825 A	FM 32 LLUB 441826 A	KM 32 SU 441868 A	KM 32 LU 441869 A	KM 32 LLUA 441870 A	KM 32 LLUB 441871 A
额定功率	kW / HP	1.9 / 2.5	1.9 / 2.5	1.9 / 2.5	1.9 / 2.5	1.9 / 2.5	1.9 / 2.5	1.9 / 2.5	1.9 / 2.5
额定转速	rpm	3400	340	170	100	3400	340	170	100
空转转速	rpm	6800	680	340	200	6800	680	340	200
额定扭矩	Nm / in.lbs	5.3 / 47	53 / 469	107 / 947	181 / 1602	5.3 / 47	53 / 469	107 / 947	181 / 1602
最小启动扭矩	Nm / in.lbs	7.9 / 70	67 / 593	160 / 1416	271 / 2398	7.9 / 70	79 / 699	160 / 1416	271 / 2398
耗气量	m ³ /min / cfm	1.9 / 67	1.9 / 67	1.9 / 67	1.9 / 67	1.9 / 67	1.9 / 67	1.9 / 67	1.9 / 67
重量	kg / lbs	10 / 22	15 / 33	18 / 40	18 / 40	11 / 24	16 / 35	19 / 42	19 / 42
气管内径	mm / in.	15 / ³ / ₈	15 / ³ / ₈	15 / ³ / ₈	15 / ³ / ₈	15 / ³ / ₈	15 / ³ / ₈	15 / ³ / ₈	15 / ³ / ₈

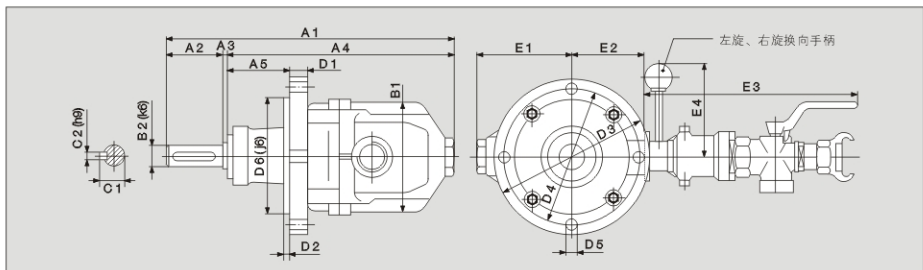
以上性能参数为气压值在6bar (85PSI) 时的对应值

50号马达 带行星齿轮		法兰式马达				底座式马达			
马达 通过 操作杆控制正反转	型号 定货号	FM 50 SU 442135 A	FM 50 LU 441828 A	FM 50 LLUA 442103 A	FM 50 LLUB 442145 A	KM 50 SU 442140 A	KM 50 LU 441873 A	KM 50 LLUA 441874 A	KM 50 LLUB 441875 A
额定功率	kW / HP	3.3 / 4.4	3.2 / 4.3	3.2 / 4.3	3.2 / 4.3	3.3 / 4.4	3.2 / 4.3	3.2 / 4.3	3.2 / 4.3
额定转速	rpm	3000	240	100	75	3000	240	100	75
空转转速	rpm	6000	480	200	150	6000	480	200	150
额定扭矩	Nm / in.lbs	10 / 88	127 / 1124	305 / 2699	407 / 3602	10 / 88	127 / 1124	205 / 2699	407 / 3602
最小启动扭矩	Nm / in.lbs	15 / 133	190 / 1681	458 / 4053	610 / 5398	15 / 133	190 / 1681	458 / 4053	610 / 5398
耗气量	m ³ /min / cfm	3.6 / 127	3.6 / 127	3.6 / 127	3.6 / 127	3.6 / 127	3.6 / 127	3.6 / 127	3.6 / 127
重量	kg / lbs	15 / 33	20 / 40	23 / 51	23 / 51	16 / 35	21 / 46	25 / 55	25 / 55
气管内径	mm / in.	19 / ³ / ₄	19 / ³ / ₄	19 / ³ / ₄	19 / ³ / ₄	19 / ³ / ₄	19 / ³ / ₄	19 / ³ / ₄	19 / ³ / ₄

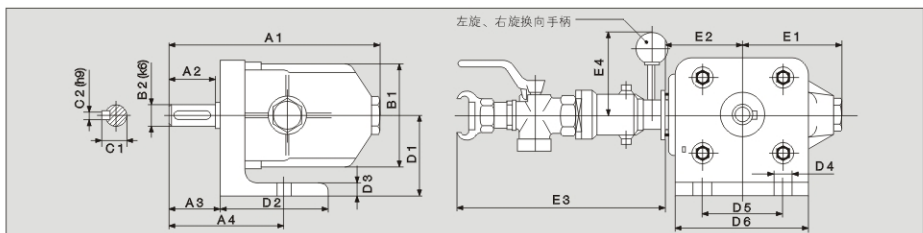
以上性能参数为气压值在6bar (85PSI) 时的对应值

52号马达 带行星齿轮		法兰式马达				底座式马达			
马达 通过 操作杆控制正反转	型号 定货号	FM 52 SU 441741 A	FM 52 LU 441831 A	FM 52 LLUA 442105 A	FM 52 LLUB 442106 A	KM 52 SU 441876 A	KM 52 LU 441877 A	KM 52 LLUA 441878 A	KM 52 LLUB 441879 A
额定功率	kW / HP	4.6 / 6.2	4.5 / 6.0	4.5 / 6.0	4.5 / 6.0	4.6 / 6.2	4.5 / 6.0	4.5 / 6.0	4.5 / 6.0
额定转速	rpm	2800	240	100	75	2800	240	100	75
空转转速	rpm	5600	480	200	150	5600	480	200	150
额定扭矩	Nm / in.lbs	16 / 142	180 / 1593	430 / 3805	573 / 5071	16 / 142	180 / 1593	430 / 3805	573 / 5071
最小启动扭矩	Nm / in.lbs	24 / 212	270 / 2389	645 / 5708	860 / 7611	24 / 212	270 / 2389	645 / 5708	860 / 7611
耗气量	m ³ /min / cfm	5 / 176	5 / 176	5 / 176	5 / 176	5 / 176	5 / 176	5 / 176	5 / 176
重量	kg / lbs	17 / 37	22 / 48	25 / 55	25 / 55	18 / 40	23 / 51	27 / 59	27 / 59
气管内径	mm / in.	25 / 1	25 / 1	25 / 1	25 / 1	25 / 1	25 / 1	25 / 1	25 / 1

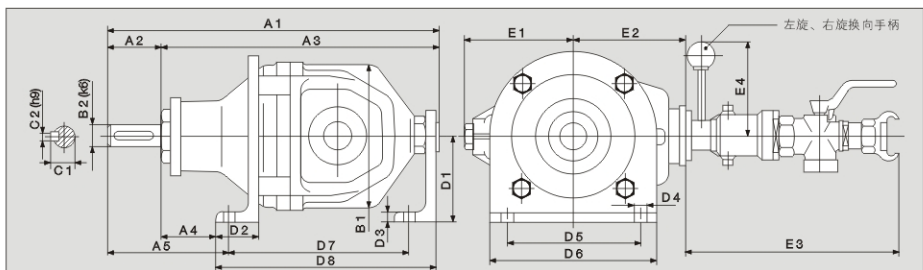
以上性能参数为气压值在6bar (85PSI) 时的对应值



马达尺寸	型号	法兰式马达尺寸																		
		A1	A2	A3	A4	A5	B1	B2	C1	C2	D1	D2	D3	D4	D5	D6	E1	E2	E3	E4
32	FM 32 SU	200	50	3	147	4	132	25	27.9	8	22	4	190	160	14	138	110	118	295	140
	FM 32 LU	289	50	2	237	64	132	25	27.9	8	22	5	190	160	14	138	110	118	295	140
	FM 32 LLUA/B	371	50	2	319	105	132	30	32.9	8	22	5	190	160	14	138	110	118	295	140
50	FM 50 SU	245	60	3	182	5	158	30	32.9	8	22	5	220	195	14	165	108	130	295	140
	FM 50 LU	367	60	-	307	96	158	35	38.3	10	22	5	220	195	14	165	108	130	295	140
	FM 50 LLUA/B	437	60	-	377	114	158	40	43.1	12	22	5	220	195	14	165	108	130	295	140
52	FM 52 SU	266	60	3	203	5	158	30	32.9	8	22	5	220	195	14	165	108	130	295	140
	FM 52 LU	388	60	-	328	96	158	35	38.3	10	22	5	220	195	14	165	108	130	295	140
	FM 52 LLUA/B	458	60	-	398	114	158	40	43.1	12	22	5	220	195	14	165	108	130	295	140



马达尺寸	型号	法兰式马达尺寸																	
		A1	A2	A3	A4	B1	B2	C1	C2	D1	D2	D3	D4	D5	D6	E1	E2	E3	E4
32	KM 32 SU	200	50	53	118	132	25	27.9	8	105	115	13	14	90	150	110	118	295	140
50	KM 50 SU	245	60	63	143	158	30	32.9	8	120	130	13	14	116	182	108	130	295	140
52	KM 52 SU	264	60	63	143	158	30	32.9	8	120	130	13	14	116	182	108	130	295	140



马达尺寸	型号	法兰式马达尺寸																				
		A1	A2	A3	A4	A5	B1	B2	C1	C2	D1	D2	D3	D4	D5	D6	D7	D8	E1	E2	E3	E4
32	KM 32 LU	306	50	255	41	106	132	25	27.9	8	93	60	13	13	120	160	163	213	110	118	295	140
	KM 32 LLUA/B	386	50	336	74	139	132	30	32.9	8	93	60	13	13	120	160	210	260	110	118	295	140
50	KM 50 LU	384	60	324	66	141	161	35	38.3	10	100	50	13	13	160	190	204	254	108	131	295	140
	KM 50 LLUA/B	454	60	394	32	122	161	40	43.1	12	100	45	13	13	120	160	264	359	115	131	295	140
52	KM 52 LU	406	60	346	66	141	161	35	38.3	10	100	50	13	13	160	190	226	276	108	131	295	140
	KM 52 LLUA/B	474	60	414	32	122	161	40	43.1	12	100	45	13	13	120	160	284	379	115	131	295	140

5.1KW/9KW/18KW 高性能大功率马达

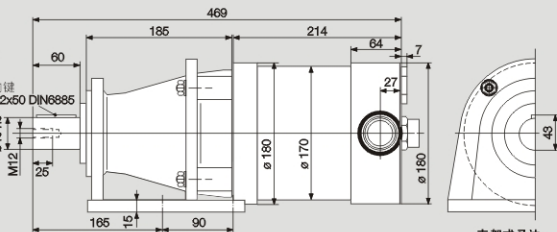
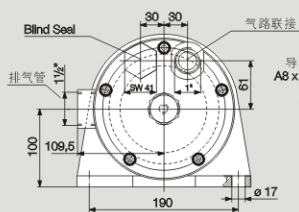
此设计系列的马达可以左右旋转，马达转向也可以通过外部的2位3通，或3位5通阀控制。

Motor design 马达尺寸		支架式马达 54	支架式马达 55		法兰式马达 65
马达	型号	KM 54 Lx7*)	KM 55-16F1	KM 55-7F1	FM 65
外阀控制正反转	定货号	442397 D	442767 A	442767 B	444200 A
额定功率	KW / HP	5.1 / 6.8	9 / 12	9 / 12	18 / 24
额定转速	rpm	300	800	400	3000
空转转速	rpm	600	1600	800	6000
额定扭矩	Nm / in.lbs	160 / 1416	107 / 947	215 / 1903	57 / 504
最小启动扭矩	Nm / in.lbs	240 / 2124	160 / 1416	320 / 2832	85 / 752
耗气量	m ³ /min / cfm	6.2 / 219	10 / 353	10 / 353	20 / 706
重量	kg / lbs	30 / 66	36 / 79	36 / 79	53 / 117
气管内径	mm / in.	25 / 1	25 / 1	25 / 1	43 / 1 3/4

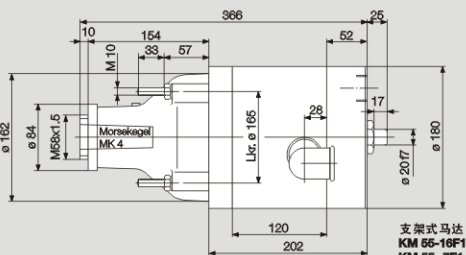
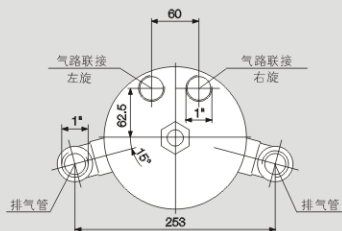
以上性能参数为气压值在6bar (85PSI) 时的对应值

*)外部的2位3通，或3位5通阀无法控制正反转

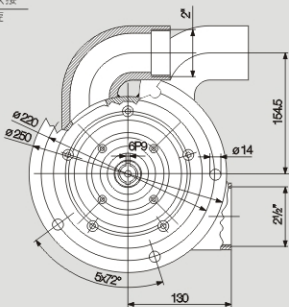
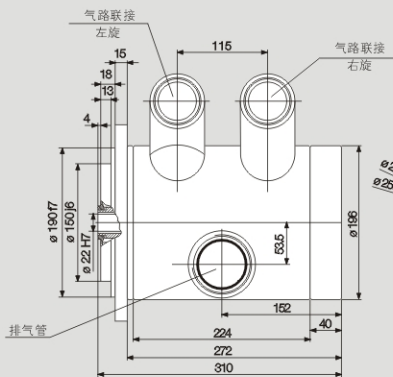
马达尺寸 (mm)



支架式马达
KM 54 LX7



支架式马达
KM 55-10F1
KM 55-7F1



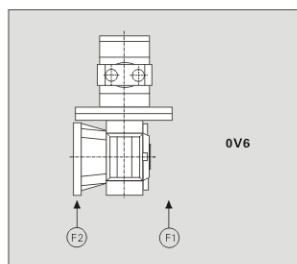
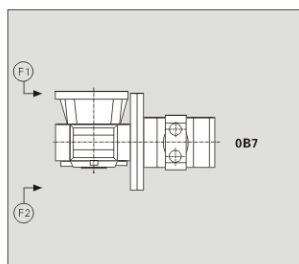
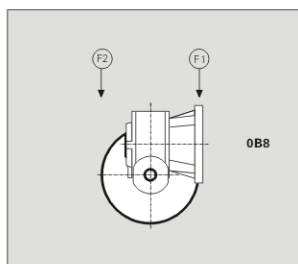
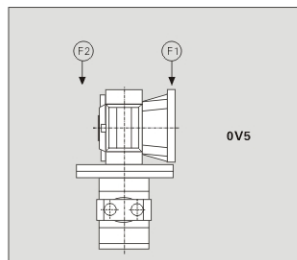
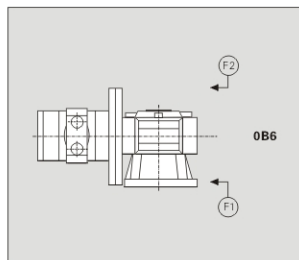
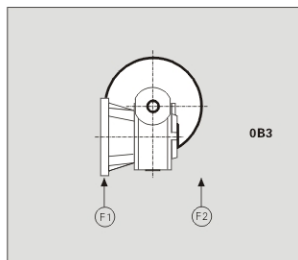
法兰式马达
FM 65

技术参数：涡轮马达、正齿轮马达的安装方式

安装位置

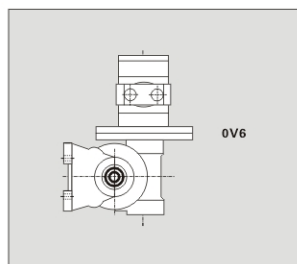
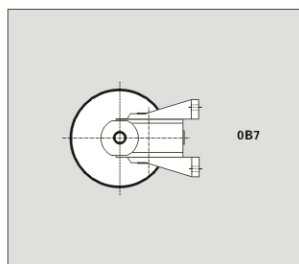
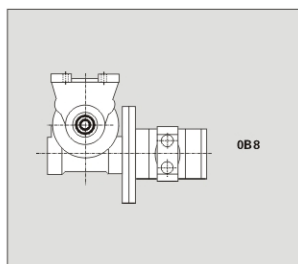
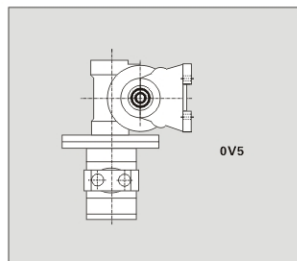
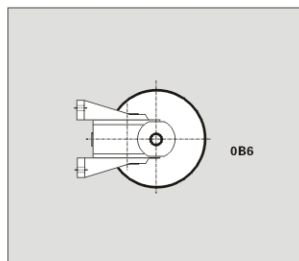
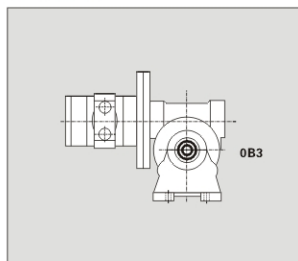
法兰平面图-F1/F2

涡轮法兰式马达



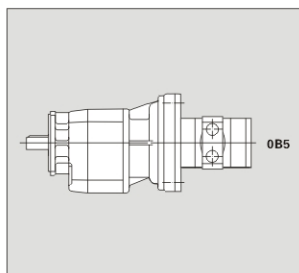
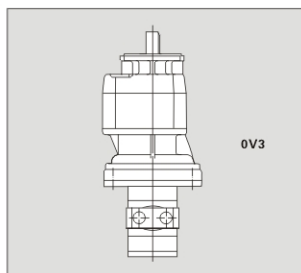
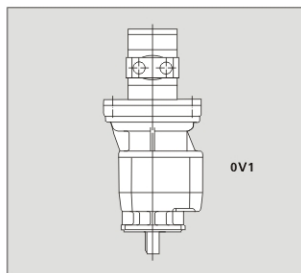
安装位置

涡轮底座式马达



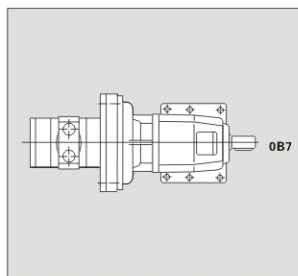
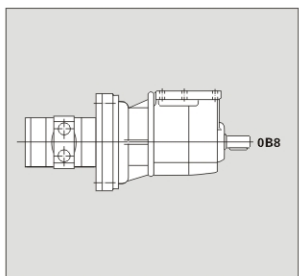
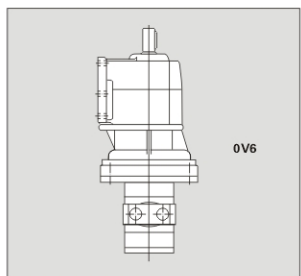
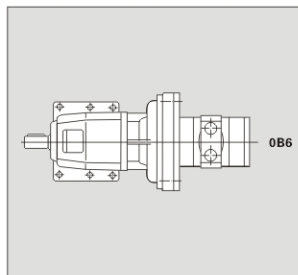
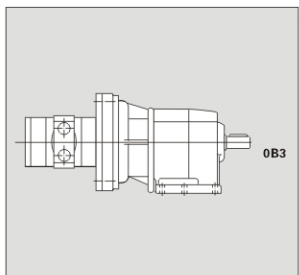
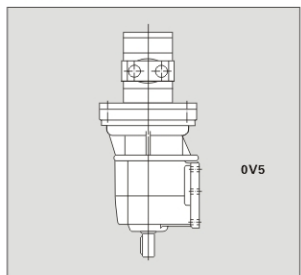
安装位置

正齿轮法兰式马达



安装位置

正齿轮底座式马达



附件

损耗备件

适用于各型号马达	型号	68-009	68-0011	68-0013
损耗备件	定货号	445033 A	445034 A	445035 A
包含: 轴承、叶片、弹簧、密封圈				

消音器

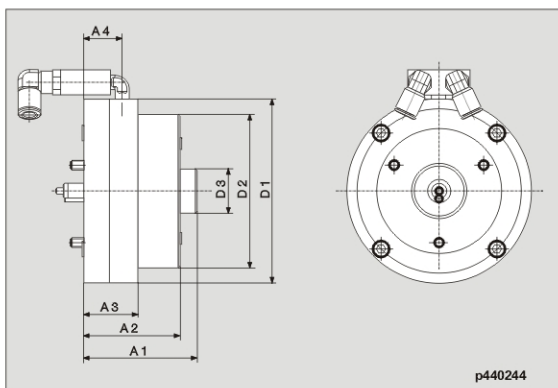
适用于各型号马达	型号	68-009	68-0011	68-0013
消音器 (含联接件)	定货号	440021 A	440022 A	440023 A

制动单元

德派制动单元适用于68-009, 68-0011, 68-0013系列马达, 可以与气动马达随同订购。另外我们可以根据您的要求对产品进行改进升级。

适用于各型号马达	型号	68-009	68-0011	68-0013
制动单元	定货号	445709 B	on request	on request
制动扭矩		12 Nm*)	28 Nm*)	46 Nm*)

*制动闸不适用其他的驱动系统, 请结合规定的马达型号配用。



型号	制动单元尺寸(mm)						
	A1	A2	A3	A4	D1	D2	D3
M9U	72.5	61.5	34.5	24.5	118	98	28
M11U	107	98	43.5	35.5	190	162	28
M13U							

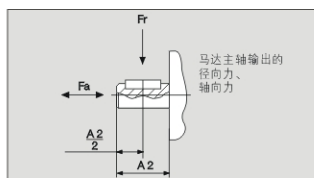
涡轮马达的驱动轴选型



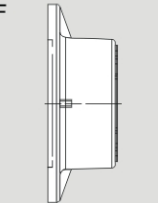
定货号		驱动轴	径向力	轴向力	尺寸(mm)								
		mm	N / lbs	N / lbs	A2	B2	C1	C2	C3	L1	L2	L3	L4
824328		∅25 x 82	3450/770	690/150	60	25	28	8	M8	65	82	154	50
824329		∅25 x 120	2540/508	508/110	60	25	28	8	M8	65	120	192	50
824330		∅35 x 140	7000/1560	1400/310	60	35	38	10	M10	85	140	214	50
824331		∅42 x 155	8000/1790	1600/355	75	42	45	12	M12	80	155	244	60
824332		∅45 x 165	13800/3090	2760/615	80	45	48.5	12	M12	85	165	261	70



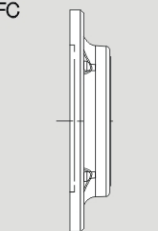
定货号		空心轴	径向力	轴向力	尺寸(mm)								
		mm	N / lbs	N / lbs	A2	B2	C1	C2	C3	L1	L2	L3	L4
824333		∅25 x 82	3450/770	690/150	60	25	28	8	M8	63.2	82	208.4	50
824334		∅25 x 120	2540/508	508/110	60	25	28	8	M8	63.2	120	246.4	50
824335		∅35 x 140	7000/1560	1400/310	60	35	38	10	M10	64	140	268	50
824336		∅42 x 155	8000/1790	1600/355	75	42	45	12	M12	79.2	155	313.5	60
824337		∅45 x 165	13800/3090	2760/615	80	45	48.5	14	M12	84.7	165	334.5	70



涡轮马达的法兰选型



涡轮马达的法兰		定货号
齿轮型号	W 63 U	830929
	W 86 U	830931
	W 110 U	830934

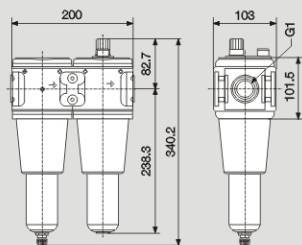


涡轮马达的法兰		定货号
齿轮型号	W 63 U	830930
	W 86 U	830932
	W 110 U	830935

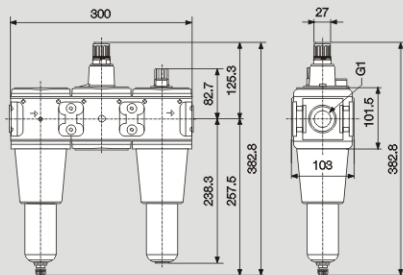
维护保养组件

维护保养组件包括过滤器、注油器、双向螺纹接头，调压阀作为可选件。

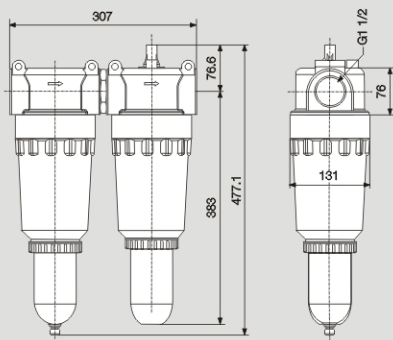
马达型号	螺纹尺寸	气流量	定货号 调压阀	定货号 有调压阀
68-009	G1	0.8-6m ³ /min	821609 A	821179 A
68-0011	G1	0.8-6m ³ /min	821609 A	821179 A
68-0013	G1 1/2	5-16m ³ /min	805044 A	-
FM 32 / KM 32	G1	0.8-6m ³ /min	821609 A	821179 A
FM 50 / KM 50	G1	0.8-6m ³ /min	821609 A	821179 A
FM 52 / KM 52	G1 1/2	5-16m ³ /min	805044 A	-
KM 54	G1 1/2	5-16m ³ /min	805044 A	-
KM 55	G1 1/2	5-16m ³ /min	805044 A	-
FM 65	G2	7-20m ³ /min	350005 A	-



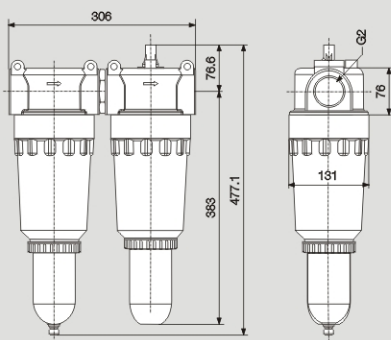
821609 A
无调压阀维护保养组件 G1



821179 A
含调压阀维护保养组件 G1



805044 A
无调压器维护保养组件 G1 1/2



350005 A
含调压器维护保养组件 G2

在选择一款正确的驱动系统时，您需要支持和帮助？

请告诉我们您的操作条件，我们的产品应用顾问将很高兴能为您提供帮助：

应用	<input type="text"/>		
马达需要安装在何种环境中？	ATEX 需求/防爆安全性？ 如选择是，请标明安全等级：	<input type="checkbox"/> 是	<input type="checkbox"/> 否
	食品级工业要求？	<input type="checkbox"/> 是	<input type="checkbox"/> 否
	是否需要消毒？	<input type="checkbox"/> 是	<input type="checkbox"/> 否
	耐蒸汽？	<input type="checkbox"/> 是	<input type="checkbox"/> 否
	抗腐蚀性？	<input type="checkbox"/> 是	<input type="checkbox"/> 否
应用条件：	持续性操作（24小时，无休）	<input type="checkbox"/> 是	<input type="checkbox"/> 否
	每小时/天工作循环：	<input type="text"/>	
	天/年：	<input type="text"/>	
	循环时间：	<input type="text"/>	
	无休？	<input type="checkbox"/> 是	<input type="checkbox"/> 否
	自锁功能？	<input type="checkbox"/> 是	<input type="checkbox"/> 否
需要的转向：	<input type="checkbox"/> 左旋向	<input type="checkbox"/> 右旋向	<input type="checkbox"/> 正反转
	（据进气管定）		
马达性能	功率：	<input type="text"/>	W
	额定扭矩：	<input type="text"/>	Nm
	额定转速：	<input type="text"/>	rpm
影响性能的应用条件：	工作气压（马达端口）	<input type="text"/>	bar
	带润滑操作？	<input type="checkbox"/> 是	<input type="checkbox"/> 否
	联接件和气管间的最小开口截面	<input type="text"/>	mm
马达外观设计	<input type="checkbox"/> 标准钢：	<input type="checkbox"/> 无腐蚀：	<input type="checkbox"/> 铝质：
	<input type="checkbox"/> 塑胶：	<input type="checkbox"/> 陶瓷：	
	其它： <input type="text"/>		
驱动轴设计	传动轴要求： （比如关键轴、方端、六角、夹头等）	<input type="text"/>	
		<input type="text"/>	
马达夹具设计：	安装需求：（带支架、带法兰等）	<input type="text"/>	
	必需尺寸：	<input type="text"/>	
		<input type="text"/>	
其他组件：	<input type="checkbox"/> 制动闸	<input type="checkbox"/> 操作闸	
	齿轮箱	<input type="text"/>	
期望价格范围：	<input type="text"/>		
年度预计使用量：	<input type="text"/>		

DEPRAG 德派

德派装配自动化技术(苏州)有限公司

中国·苏州工业园区宏业路111号4幢D单元 215001

电话: 86-512-6251 2500

传真: 86-512-6251 2700

网址: www.deprag.cn

邮箱: biz@deprag.com.cn



ISO 9001 国际标准认证企业(德国)