

百慧达新材料
BAI HUI DA XIN CAI LIAO



山东百慧达新材料有限公司
Shandong Baihuida New Materials Co., Ltd.

百慧达

合作·共赢
梦想起航 / 共创辉煌

山东百慧达新材料有限公司
Shandong Baihuida New Materials Co., Ltd.

电话: **13561542367**
13562344167

地址: 山东省滨州市邹平市黄山街道办事处醴泉五路新悦财富中心



百慧达新材料

BAI HUI DA XIN CAI LIAO

完善的服务链、资深的专家团队、全面优质的服务
只有恪守企业准则 才能坚持发展

山东百慧达新材料有限公司扎根于中国铝谷—山东邹平，传承二十年生产经验，深耕匠作，主营铸钢丸，铸钢砂钢丝切丸，不锈钢丸研磨丸，静电粉末(塑粉)服务于建材、工农机械、专用车、家电、一般工业涂装等行业，致力于鲁西北最优秀的服务商。

公司以精湛的设计制作技术，卓越的产品质量和诚信的服务，让我们赢得老客户的信任，同时也迎来了更多的新客户，我们愿以用户的关注为焦点，持续提供客户满意的产品，愿与广大客户朋友共同努力，共创行业辉煌的明天。

实力保证：致力于新型高端的研发中心。

商誉保证：全自动生产系统铸造更多精品，卓越商誉，信心保证。

技术保证：融合众多尖端科技，使产品更具有竞争力。

品质保证：不断致力于产品品质工艺的日进完善，每批产品都经过专业设备生产，严密质量检测，确定是高品质的产品才可交至用户手中。

客户至上：以内外客户为导向，竭诚为客户提供最优质的产品与服务

诚信：以诚为本，以质为信与客户实现双赢，客户体验到优质产品同时体现我公司的品质力争超越客户期望，更好的为客户期望，更好的为客户提供一流的产品与服务。

Company Honor

企业荣誉

诚实做人，踏实做事

Be honest and practical work

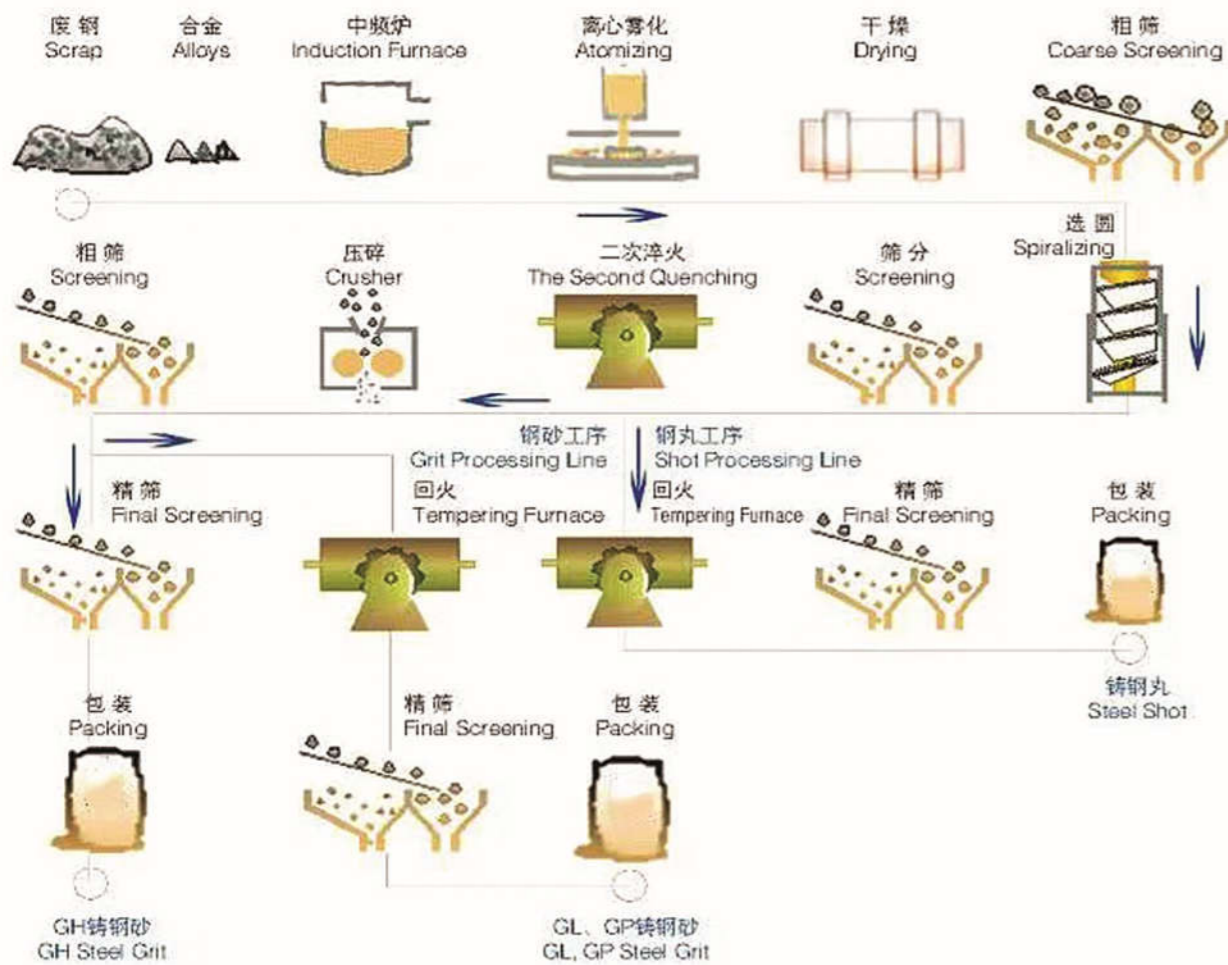


[钢 丸 / 钢 砂]

Steel shot/Steel sand

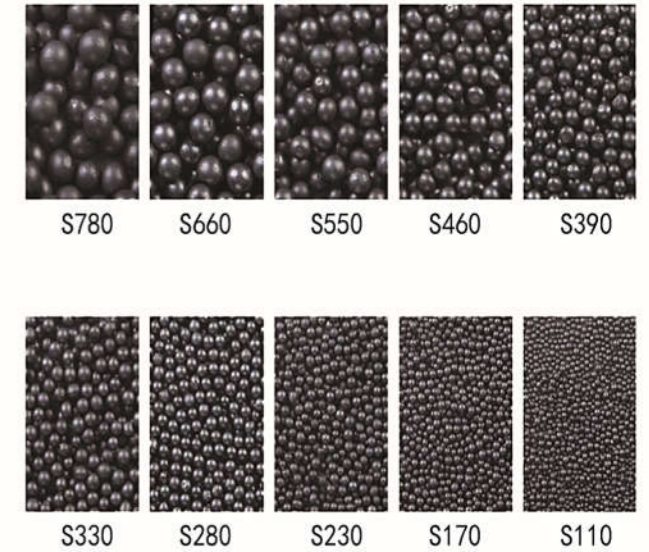
合金铸钢丸 (Cast Steel Shot) 俗称钢丸 (Steel Shot) 钢丸磨料 (Steel Abrasives)、弹丸、铸钢丸、钢粒、钢丸钢砂是铸铁丸和铁丸的替代产品，也称为抛丸磨料、抛丸机磨料、抛丸材料、抛丸除锈磨料、喷抛材料、喷丸磨料、喷砂磨料、喷砂耗材、喷砂机磨料、喷丸除锈磨料、喷丸材料、喷砂材料、除锈磨料、钢板预处理磨料、钢材预处理磨料，抛丸清理、喷丸强化金属磨料等。

工艺流程



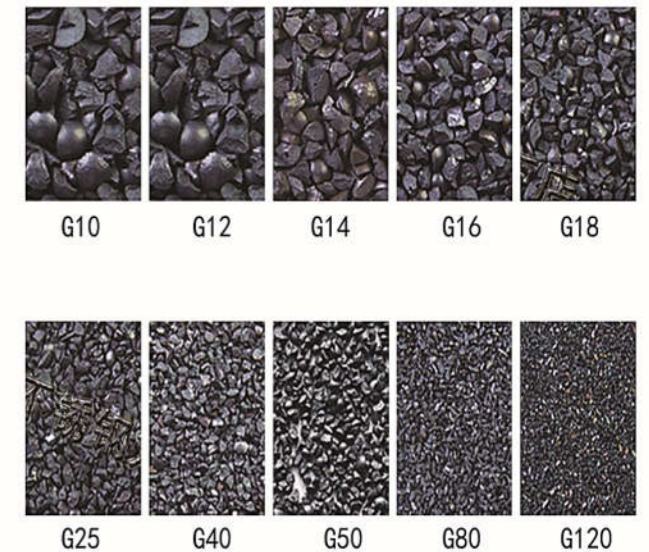
钢丸主要技术指标 Main technical specifications of steel shot

名称	铸钢丸 (铸丸)	
化学成分	碳 (C)	0.70-1.20%
	锰 (Mn)	0.35-1.20%
	硅 (Si)	0.40-1.20%
	硫 (S)	≤0.05%
	磷 (P)	≤0.05%
平均硬度 (500g 荷载下测定)	常规: 40~50HRC (377~509HV) 特殊: 52~56HRC (543~620HV) 特殊: 56~60HRC (620~713HV)	
硬度偏差	最大偏差范围 ±3.0HRC 或 ±40HV	
金相组织	均匀的回火马氏体或回火屈氏体 + 弥散分布碳化物	
最小密度 (酒精置换法测定)	7.2g/cm ³	



钢砂主要技术指标 Main technical specifications of steel sand

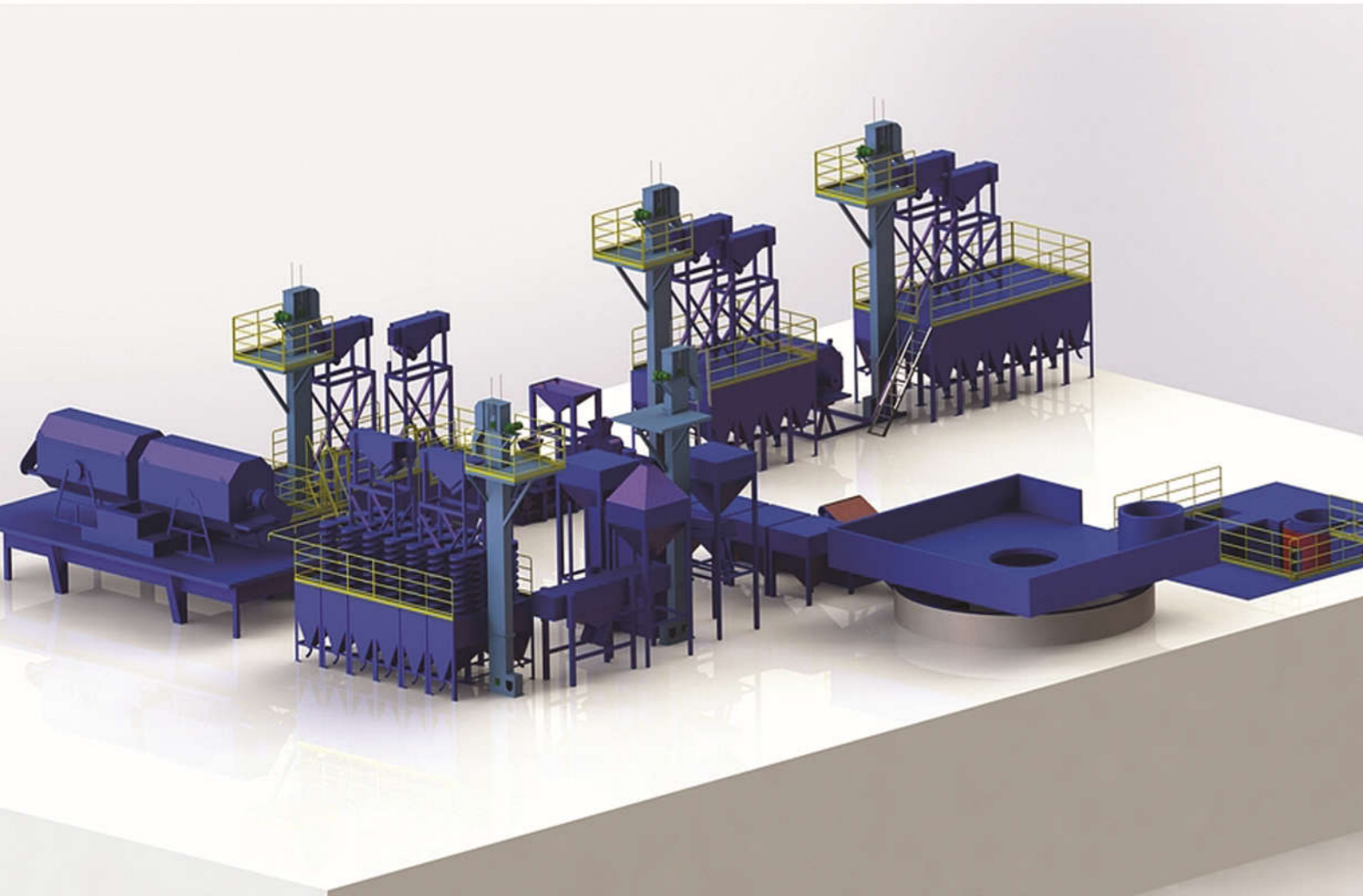
名称	铸钢砂 (钢砂)	
化学成分	碳 (C)	0.70-1.20%
	锰 (Mn)	0.35-1.20%
	硅 (Si)	0.40-1.20%
	硫 (S)	≤0.05%
	磷 (P)	≤0.05%
平均硬度 (500g 荷载下测定)	GP 钢砂: 42~50HRC (399~509HV) GL 钢砂: 56~60HRC (620~713HV) GH 钢砂: 63~66HRC (795~889HV)	
硬度偏差	最大偏差范围 ±3.0HRC 或 ±40HV	
金相组织	均匀的回火马氏体或回火屈氏体 + 弥散分布碳化物	
最小密度 (酒精置换法测定)	7.4g/cm ³	



[钢 丸 / 钢 砂]

Steel shot/Steel sand

山东百慧达新材料有限公司按照每个客户不同要求，精心缔造每一粒丸料，竭力为客户提供专业的抛丸、喷砂丸、喷砂技术解决方案，用最高的产品赢得客户的满意，回报行业与社会的信赖。



适用范围

钢 丸 Steel Shot	钢 砂 Steel Grit	钢丸、钢砂适用范围
SS-2.5 SS-2.0	SG-2.5 SG-2.0	大型铸钢、铸钢件、钢结构件、大型锻件的清砂、除锈、去除氧化皮等清理。
SS-1.7 SS-1.4	SG-1.7 SG-1.4	大中型铸件的清砂，锻件、热处理件、钢板、钢管、型钢及结构钢件的除锈强化，涂镀前的表面处理、石材切割。
SS-1.2 SS-1.0	SG-1.2 SG-1.0	中小型铸件的清砂，锻件、热处理件、钢板、钢管、型钢及结构钢件的除锈强化，涂镀前的表面处理、石材切割。
SS-0.8 SS-0.6	SG-1.0 SG-0.7	小型铸件、锻件、热处理件、铝钢合金铸件、钢板、带钢、钢管等去除氧化皮，弹簧、石材切割、链条的表面强化、研磨加工。
SS-0.5 SS-0.3	SG-0.4 SG-0.3	合金铸件、薄钢、带钢、小型不锈钢精铸件的清砂、除锈、弹簧强化，喷涂前的表面处理，提高粗糙度、增强附着力。

产品优势

韧性十足，弹性好，颗粒均匀，消耗低，颗粒均匀度保持在 80% 左右；
提升工件表面抗压能力，提高疲劳能力；具有反弹性，缩短表面处理时间，降低成本；
硬度适中、韧性强、抗冲击，使用寿命长，高达 2000—3000 次，反弹性好，清理速度快，
耗量低，不破碎，清理速度快，技术效果好！

BAI HUI DA XIN CAI LIAO

BAI HUI DA XIN CAI LIAO

[粉末涂料]

Powder coating

色彩齐全/附着力强/厂家直供



BAI HUI DA XIN CAI LIAO

部分监测仪器



紫外灯老化测试仪



干法粉末粒度测试仪



漆膜测试仪



盐雾测试仪



氙灯老化测试仪

产品优势与细节

PRODUCT ADVANTAGES AND DETAILS

附着力强
INSTALLATION OF R-TYPE CLASP
—
对于钢铁、不锈钢、铝合金、玻璃钢等材料均有良好的附着力；



防锈性能佳
LATCH LOCK
—
优良的防锈性、耐水性、抗渗、耐化学腐蚀、耐油性等；



遮盖力广
RESIN UNIVERSAL WHEEL
—
粉末遮盖力广，增加美观性；



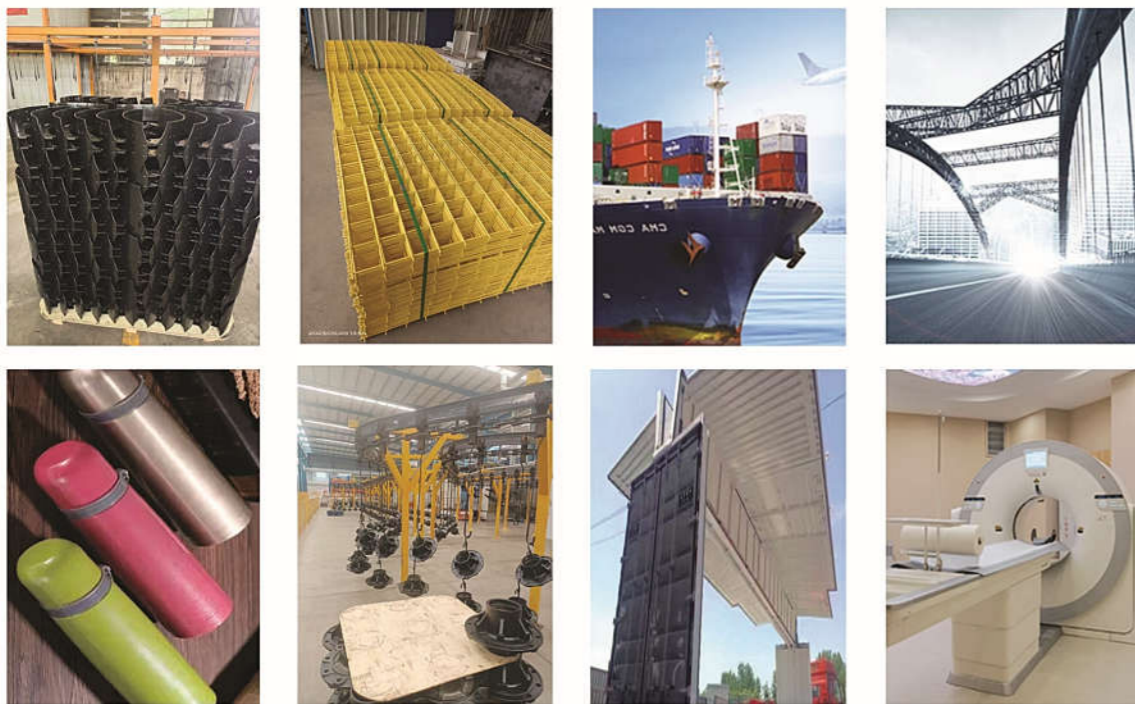
BAI HUI DA XIN CAI LIAO

应用范围

各类农机具、挖掘机械、重型卡车、散装水泥运输车、工程自卸车等



各类电子机械、通用机床、建筑表面、医疗器械等



BAI HUI DA XIN CAI LIAO

生产设备及部分色板展示



公司品质部严格按照 ISO9001 进行质量控制，依据标准制定有严格有效的《产品内部检验控制规范》标准质检部门严格按照标准要求进行检验，检验合格后才能入库准备发货。



[施工注意事项]

- ① 喷涂前应经过酸洗、磷化、融化或喷砂处理，表面无忧及其他污染物。
- ② 粉末涂料应严格按批次顺序使用，不同批次或不同厂家产品尽量不要混用。
- ③ 烘炉的性能要稳定，为了减少色差，烘箱内部的温差不得大于 5 度，以达到正确固化涂层条件。
- ④ 使用之前请规范打小样，确认无误后整喷。
- ⑤ 粉末涂料为特殊商品，易受污染，开封后以及定制商品均不可退还。

BAI HUI DA XIN CAI LIAO