

▼ 下图从左至右为: RSM-1000, RSM-300, RSM-50, RCS-1002, RCS-302



最大输出力高度比



鞍座

所有 RCS 系列油缸有柱塞安装孔用于安装倾斜式鞍座, 参见尺寸与选择图表。



液压起道机

在非常紧凑的工作环境中, 起道机可为最初阶段提供解决方案。

RSM-系列, 超薄型液压油缸(Flat-Jac @)

- 紧凑扁平设计用于其它液压油缸不适用的场合
- RSM-750/-1000/-1500配有手柄便于搬运
- 安装孔使固定方便
- 烤漆表面增强耐腐蚀能力
- 所有型号均包含 CR-400 快速接头与防尘帽, 除 RSM-50配有 AR-400快速接头
- 高质量钢柱塞表面镀铬处理
- 沟槽柱塞端面无需鞍座
- 单作用, 弹簧回缩

RCS-系列, 薄型液压油缸

- 轻巧紧凑设计用于狭小工作空间
- 烤漆表面增强耐腐蚀能力
- 防尘圈减少污染, 延长液压油缸使用寿命
- 所有型号均包含 CR-400 快速接头与防尘帽
- 沟槽柱塞顶部的螺纹孔可用于安装倾斜式鞍座
- RCS-1002配有手柄便于携带
- 钢柱塞表面镀青铜处理。
- 单作用, 弹簧回缩

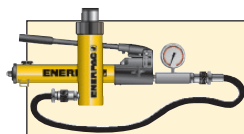
▼ 只需极小空间 RSM 系列油缸可顶升一个大型建筑。V-82节流阀用来控制油缸进程和回程速度。



承载能力 ton (kN)	行程 (mm)	型号	有效面积 (cm ²)	液压油容量 (cm ³)
5 (45)	6	RSM-50	6.5	4
10 (101)	12	RSM-100	14.5	18
20 (201)	11	RSM-200	28.7	32
30 (295)	13	RSM-300	42.1	55
45 (435)	16	RSM-500	62.1	99
75 (718)	16	RSM-750	102.6	164
90 (887)	16	RSM-1000	126.7	203
150 (1386)	16	RSM-1500	198.1	317
10 (101)	38	RCS-101*	14.5	55
20 (201)	45	RCS-201*	28.7	129
30 (295)	62	RCS-302*	42.1	261
45 (435)	60	RCS-502*	62.1	373
90 (887)	57	RCS-1002*	126.7	722

*可成套供应, 见下页注释。

单作用，薄型液压油缸

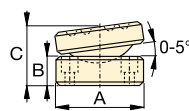


液压油缸-泵套件
为方便您下单，所有带*号的油缸均可成套订购，(包括油缸、压力表、快速接头、高压软管和泵)。

RSM
RCS
系列



可选择的螺栓安装倾斜鞍座尺寸 (mm)				
油缸种类:	型号	A	B	C*
RCS-101	CAT-11	35	11	21
RCS-201, -302, -502	CAT-51	50	15	29
RCS-1002	CAT-101	71	17	35



*"C" 的尺寸等于鞍座突出部分到柱塞的距离，安装螺栓包括在内。

承载能力:

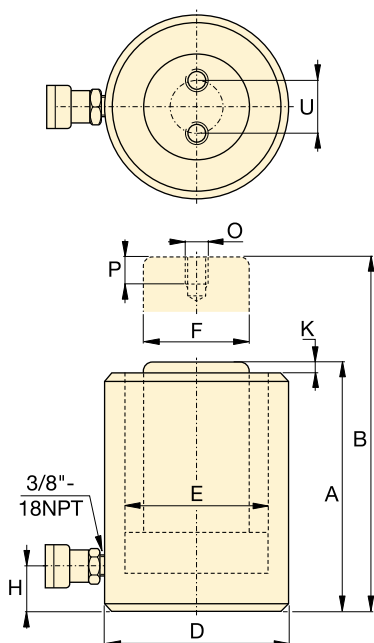
5-150ton

行程:

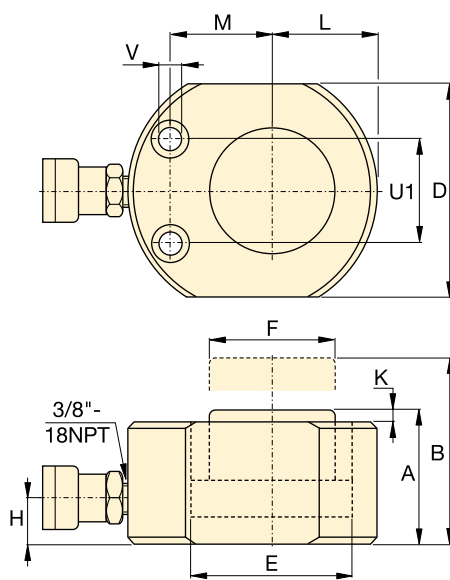
6-62mm

最大工作压力:

700bar



RCS-系列



RSM-系列

RSM 系列油缸安装孔径尺寸 (mm)

型号	螺栓分布圆 U1	孔径 V	沉孔直径	沉孔长度
RSM-50	28.5	5.5	9.1	4.3
RSM-100	36.6	7.1	10.7	7.9
RSM-200	49.3	10.0	15.1	9.9
RSM-300	52.3	10.0	15.9	11.2
RSM-500	66.5	11.0	19.0	12.7
RSM-750	76.2	13.5	20.6	14.2
RSM-1000	76.2	13.5	20.6	14.2
RSM-1500	117.3	13.5	20.6	14.2

*RCS-101,201,302油缸的快速接头有5°向上倾斜。

本体高度 A (mm)	伸展高度 B (mm)	外径 D (mm)	油缸内径 E (mm)	柱塞直径 F (mm)	进油口距底部高度 H (mm)	鞍座凸出高度 K (mm)	柱塞到底板距离 L (mm)	柱塞到安装孔距离 M (mm)	螺纹 O (mm)	螺纹深度 P (mm)	螺栓分布圆 U (mm)	重量 (kg)	型号
32	38	58 x 41	28.7	25.4	16	1	20	22	-	-	-	1.0	RSM-50
42	54	82 x 55	42.9	38.1	19	1	27	34	-	-	-	1.4	RSM-100
51	62	101 x 76	60.5	50.8	19	1	39	39	-	-	-	3.1	RSM-200
58	71	117 x 95	73.2	63.4	19	2	47	44	-	-	-	4.5	RSM-300
66	82	140 x 114	88.9	69.8	19	2	57	53	-	-	-	6.8	RSM-500
79	95	165 x 139	114.3	82.6	19	2	69	66	-	-	-	11.3	RSM-750
85	101	178 x 153	127.0	92.2	19	2	76	74	-	-	-	14.5	RSM-1000
100	116	215 x 190	158.8	114.3	23	2	95	82	-	-	-	26.3	RSM-1500
88	126	69	42.9	38.1	17	5	-	-	M4	8	26	4.1	RCS-101*
98	143	92	60.5	50.8	17	3	-	-	M5	8	39	5.0	RCS-201*
117	179	101	73.2	66.5	19	3	-	-	M5	8	39	6.8	RCS-302*
122	182	124	88.9	69.8	23	2	-	-	M5	8	39	10.9	RCS-502*
141	198	165	127.0	92.2	31	1	-	-	M8	10	55	22.7	RCS-1002*