

The logo for TECO, featuring the word "TECO" in a bold, blue, sans-serif font. To the right of the text is a circular icon composed of several curved, overlapping segments in shades of blue and orange, resembling a stylized fan or a turbine.

CE CCC ISO9001:2008

三相异步电动机

SERIES THREE PHASE INDUCTION MOTORS

东元 F 系列标准电机

Teco F Series Standard Motor

IEC 60034-30 2014/IE2

GB18613-2012/GB3

上海东元德高电机有限公司(中国区销售总部)

地址：上海市长宁区中山西路1279弄6号321室

电话：021-51168255 传真：021-32098761

Web：http://www.tecochina.net

销售点：

南昌 电话：0791-88195999 传真：0791-88167730

东莞 电话：0769-85243625 传真：0769-85243695

厦门 电话：0592-5703299 传真：0592-5703311

天津 电话：022-23859622 传真：022-23859623

四川 电话：028-61304688 传真：028-61304699

北京 电话：010-56378611 传真：010-56378611

山东 电话：0532-88619861 传真：0532-88619291

无锡 电话：0510-85342005 传真：0510-85342053

<http://www.tecochina.net>



<http://www.tecochina.net>

contents

东元集团简介

TECO, a famous globalize enterprise group, share the forefront in global industrial motor of the world; and it has successfully diversified into a highly competitive development conglomerate with worldwide business operations including heavy electrical, home appliance, electronics, IT system, telecommunications equipment, financial investment from the motor giant enterprises. TECO Group currently has nearly hundred oversea affiliates and subsidiaries, and the total global employee amount is over tens of thousands. It has a wide range technology cooperation with many world famous enterprises, such as GE, Japan Yaskawa, the U.S. Westinghouse, Siemens of Germany, Japan, Hitachi, Mitsubishi and so on, its business territory has been extended to Asia, America, Europe, Australia, and became known as a well-known World Group, TECO had become an international brand.

In order to integrate management and provide services for the motor sales of TECO in China, especially set up Shanghai TECO Electric & Machinery Co., Ltd in August of 2012. And Shanghai TECO integrated four manufactories base that located in Suzhou, Wuxi, Jangxi, Fujian co-ordinate marketing services for the customers in China. Shanghai TECO Electric & Machinery Co., Ltd is one of the subsidiaries of Taiwan TECO Electric and Machinery, is also the sales headquarters in mainland China and specializing in marketing various motors. Now the sales range of introduction motors had across the country, the strength of motor development range is available in low, medium and high voltage (up to 13,800 volts) premium efficiency and high performance motors, range from 1/4HP to 60,000 HP. At the same time as the only sales window of the TECO Group in mainland, Shanghai TECO sales all the motors such as asynchronous, synchronous, DC motors which produced by Taiwan TECO, TECO Westinghouse and other overseas factories.

Shanghai TECO Electric & Machinery Co., Ltd provides customers with world-class products and satisfactory services based on its advanced technology and good management.

For any technical questions, specific applications certified dimensions and performance data, etc., please contact our TECO representatives.

Shanghai Teco Electric & Machinery Co., Ltd.

Add : Room 321, Building NO.6, Lane 1279 Zhongshan W.Rd,Shanghai, Post 200051,PRC

TEL: 021-51168255 FAX: 021-32098761

Web : <http://www.tecochina.net>

东元集团目前全球工业马达占有率名列前茅,位于世界前列;并从电机巨人企业发展为横跨重电、家电、电子、资讯、通讯、金融投资等六个产业群的具有高度竞争力的多元化经营的企业集团。东元集团目前计约近百家海外关系企业,分布在全球的东元员工达万人以上,并广泛与世界著名企业美国 GE、日本安川、美国西屋、德国西门子、日本日立、三菱等进行机电技术合作,其事业版图已扩展至亚洲、美洲、欧洲、澳洲,成为知名的世界集团,TECO 已成为国际品牌。

为统筹管理服务东元电机于中国区马达的销售,特于 2012 年 8 月成立上海东元德高电机有限公司,整合东元在苏州、无锡、江西、福建四大电机生产基地,统筹营销服务中国用户。上海东元是台湾东元电机集团的子公司之一,亦是东元在中国大陆的销售总部,专业从事电机的销售工作,目前异步电动机的销售范围已辐射全国各地,拥有从 1/4HP 到 60,000HP 低中高压马达与 13,800V 超高电压完整范围的马达研制实力。同时作为东元集团在大陆的唯一销售视窗,提供台湾东元,美国东元西屋等海外工厂生产的异步,同步,直流等各种电动机。上海东元德高电机有限公司以先进的技术,良好的管理向客户提供国际一流的产品和满意的服务。

如您有任何技术问题或需要正式的马达外形尺寸图、规范表、特性等资料,请就近洽询我们当地的业务代表。

上海东元德高电机有限公司(中国区销售总部)

上海东元德高电机有限公司

地址:上海市长宁区中山西路 1279 弄 6 号 321 室

电话:021-51168255 传真:021-32098761

Web : <http://www.tecochina.net>

所列产品内容仅供您参考,如有变更将不另行通知。
All date presented is for reference only and subject to change without notice



东元历史

稳健、创新、突破

- 1956年 东元电机股份有限公司成立于台湾三重市。
- 1965年 新庄厂设置为台湾第一座自动化电机生产工厂。
- 1966年 工具工厂成立（现为生产技术处）。
- 1973年 淡水厂启用，生产冷气机、电视机、电冰箱等家电产品。
- 1979年 中坜一厂建厂完成，导入最新自动化设备生产电机。
- 1983年 观音厂启用，生产电视机、高级电子产品及电脑周边设备。
- 1987年 中坜二厂建厂完成，与西屋合作生产超大型电机。
- 1991年 观音冷气厂建厂完成，导入全新自动化生产家电产品。
- 1991年 马来西亚厂建厂完成。
- 1994年 观音压缩机厂建厂完成。
- 1995年 并购美国西屋（WESTINGHOUSE）电机厂。
- 2000年 苏州东元电机建厂。
- 2002年 无锡东元电机建厂。
- 2003年 无锡东元正式投产。
- 2004年 无锡东元金一厂建厂。
- 2004年 江西东元电机建厂。
- 2008年 福建东元精工建厂。



认证证书



三相异步电动机

SERIES THREE PHASE INDUCTION MOTORS

目录 Contents

东元F系列三相感应电动机 Teco F Series Three Phase Induction Motors

技术数据 Technical date	1
使用条件 Applicationt	1
电机特点 Character	1~8
节能说明 Saving Efficiency Instructions	9
噪音 Noise levels	10
产品编号 Product Number	11~12

特性表 Data Sheet

标准型电动机 Standard Motor Model: TEGH/TVGH Type:	
AEEFF3/AEVFF3 (Fr#80M~250M)	13~14
AEHDF3/AEUJF3 (Fr#280S~Fr#315L)	14~15
AEJEF3/AEJUF3 (Fr#315A~Fr#400A)	15

外形图 Outline

IMB3	16~21
法兰尺寸表 C-flange & D-flange	21
IMV1	22~26

技术数据

种类: 三相异步电动机
设计依据: 国际电工委员会 IEC60034; 中国国家标准 GB755 JISC4212,CNS14400
额定电压: 380V或其它电压
额定频率: 50Hz
输出功率: 0.75~375kW
工作制: 连续工作制—S1 (S.F.1.0) 范围5Hz~50Hz为递减转矩, 50Hz~100Hz为恒功率, 但不可超过铭板电流。

机座号: 80~400A
防护等级: IP54
冷却方式: IC411
绝缘等级: F 级绝缘
温升: 机座号小于180M, 温升不超过80°C
 机座号在180L~250M温升不超过105°C
 机座号大于280S, 温升不超过80°C

安装方式: IMB3(水平脚座安装); IMV1(立式轴向下 F#80~355L)
 及其它电动机参数和安装尺寸参照附表

●能效等级符合中国国家标准 GB18613-2012 GB3能效。IEC60034-30 2014/IE2

适用条件

电源条件: 电压波动率 ± 10%以内; 频率波动率 ± 5%以内; 电压及频率综合波动率最大10%以内, 但频率波动率不超过 ± 5%。

使用场所: 室内、无危险气体环境
环境温度: -15~40°C
环境湿度: 相对湿度 90% 以下(但不能凝结)
海拔高度: 海拔 1000m 以下
传动方式: 皮带轮传动, 但是2P 22kW及以上, 4P&6P Fr#280及以上使用联轴器传动。
旋转方向: 可双向旋转, 当电源相序与电动机出线端标志字母一致时, 面向轴伸端看为逆时针方向旋转

起动方式: 全压直接起动或 Y-Δ 起动, 5.5kW 及以下 :Y; 5.5kW 及以上: Δ
涂装: 蓝灰色 (Munsell 7.5B 3.5/0.5)
要求: 安装联轴器或皮带轮请利用轴端攻牙压进迫入, 禁止以外力敲击轴装安装, 如有特殊需要请另行洽询。

电机特点

可用一般电源或变频器驱动使用 (变频器驱动按 F 温升, 变频器电压 460V 以下)(变频负载: 风机 / 水泵 / 等流体机械)(变频电机建议 F#280S~400A 在 F 侧轴承采用绝缘轴承)

IP54 防护结构, 防尘, 防水花及油沫, 铸铁框架, 结构强壮, 符合国际标准, 安全更具保障性

TECHNICAL DATA

Class: Three phase induction motors
Design standard: IEC60034 GB 755 ; JISC4212,CNS14400

Rated voltage: 380V or other
Rated frequency: 50Hz
Output range: 0.75~375kW
Time duty: Continuous. S1 (S.F. 1.0 .) Inverter motor suitable Pump & Blower application, motors frequency variable form 5Hz—50Hz, give a reduced, while frequency variable from 50Hz—100Hz, gives a constant power, the running current doesn't exceed the rated current.
Frame Nos.: 80~400A
Protection enclosure: Totally enclosed(IP54)
Cooling method: Self external fan, Surface cooling(IC411)
Stator insulation: Class F insulation system
Temperature rise: Frame NO.Up to 180M: Not to exceed 80°C
 Frame NO.180L~250M:Not to exceed 105°C
 Frame NO.280S and above:Not to exceed 80°C

Mounting: IMB3, IMV1 or others For typical performance and dimensions of series motor refer to table hereunder.

●GB 18613-2012. /GB3,IEC60034-30 2014/IE2

APPLICATION

Power source conditions: Voltage: ± 10% , Frequency: ± 5% , and 10% Max. of Combined Voltage and Frequency .But Frequency Variation Does Not Exceed ± 5%

Place:In door, Non-hazardous
Ambient temperature:-15~40°C
Relative humidity:Less than 90%RH(Non-condensation)
Altitude:Less than 1,000 meters
Drive method: Belt Service , However , 2 Pole 22 kW and Up , 4 & 6 Pole F# 280 and Above Coupling Service is the Way .
Direction of rotation:Counter Counterclockwise when facing the drive end side and the alphabetical sequence of the terminal letters of a phase troupe corresponds with the time sequence of the terminal voltages,the external fan is designed for bi-directional rotation.
Method of starting:Full voltage direct on line or Y-Δ starting 5.5kW And below:Y; 5.5kW and upside:Δ
paninting: Blue-Gray Color (Munsell 7.5B 3.5/0.5) .
Requirement:Basically,the coupling and belt should be heated and pushed onto the shaft extention with slight axial force,Do not hammer to prevent bearing damage.if need special requirement, further disscussion will be demanded
Drive method:Belt,direct coupling,gear and so on

CHARACTER

Can be used with common power supply or the inverter(operate with inverter, temperature rise if F class, when the voltage of the inverter below 460V)(Inverter load; Blower Water Pump Fluid machine)(recommend Inverter motor Fr # 280S ~ 400A bearings in F insulated bearings)

The protection enclosure is IP54,protect dust,drip and oil,Cast iron Frame strong configuration,which is accord to international standards and safety safeguarded further.

The stator insulation is class F of TECO insulation system with good heatproof quality,

采用东元 F 级绝缘, 耐热度高, 抗电冲击强, 绝缘寿命长, 在恶劣环境下也能胜任
 使用进口品牌之轴承, 著名钢厂之硅钢片, 性能更具保障

规范化的设计、优质的材料、先进的加工设备和完善的质量保证体系, 这些表现在效率高振动小、噪声低、安全可靠

选用: 依据客户需要可搭配热保护器, PTC, 空间加热器, RTD,PT100 及其它

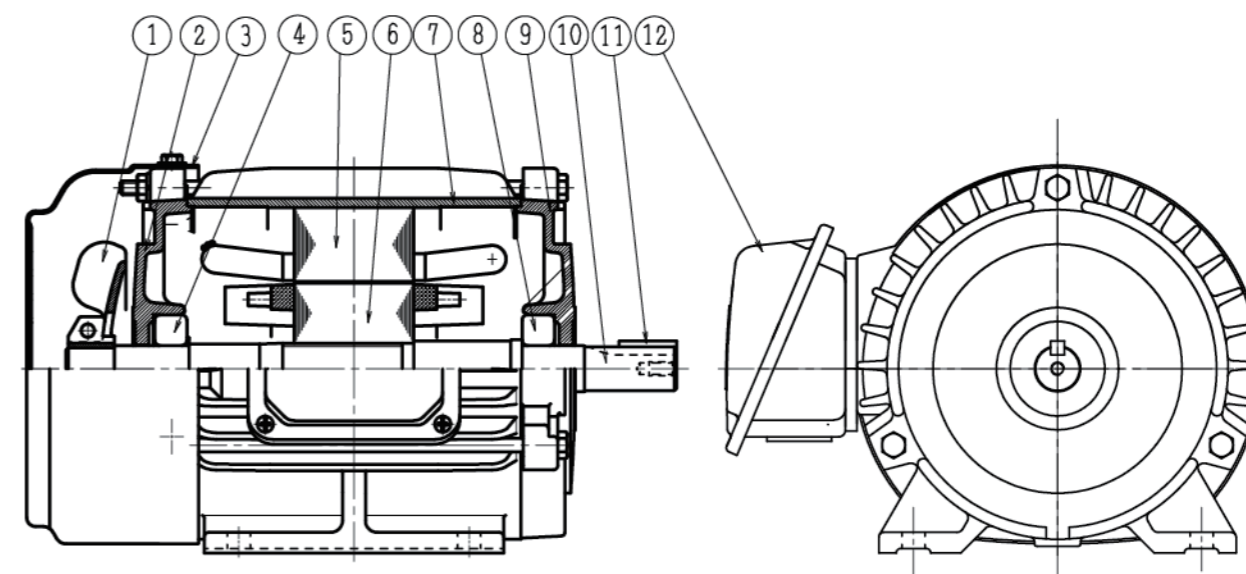
strong resistance to electrical sparks,long insulation life and can be competent in the bad environment.

These ranges use bearing imported from famous brand company and the silicon steel sheet are come from famous national steel company.

Standardized design, high quality material, advanced processing equipment and consummation quality guarantee system,it is embody in the high efficiency,low vibrate and reliable safety.

the thermistor,PTC,Heater,RTD,PT100 or others can be provided according to the needs of purchaser.

剖面图 Profile



项目 ITEM	名称 NAME	项目 ITEM	名称 NAME
1	EXTERNAL FAN(风扇)	7	FRAME(框架)
2	END BRACKET(端盖)	8	BEARING(轴承)
3	FAN COVER(风罩)	9	END BRACKET(端盖)
4	BEARING(轴承)	10	SHAFT(轴)
5	STATOR(定子)	11	KEY(键)
6	ROTOR(转子)	12	TERMINAL BOX(接线盒)

振动 Vibration

所有电动机转子都使用半键按照 A 级 (标准) 振动等级进行动态平衡。
电动机在空载时测得振动速度有效值不超过下表中的 A 级所列值。

Rotors are dynamically balanced to severity grade A using a half key. Table below contains the effective vibration values for unloaded motors.

振动等级 Vibration grade	机座号 Frame size (mm)	80≤H≤132	160≤H≤280	315≤H≤400
A	安装方式 Mounting	振动速度 (mm/s) Vibration velocity	振动速度 (mm/s) Vibration velocity	振动速度 (mm/s) Vibration velocity
	自由悬置 Free suspension	1.6	2.2	2.8

最高转速 Max. rpm

鼠笼型感应电动机的安全运行转速

除非铭牌上另行表明, 否则电压为 1000V 及以下、机座号 400 及以下的
所有单速三相笼型感应电动机应在表列出的转速之内安全连续
运行

电压 1000V 及以下三相笼型感应电动机最大安全运行转速

Safe running speed for the squirrel-cage induction motors.

Unless otherwise the name plate specifies, all the squirrel-cage, 3 phase, induction motors lower than 1000V and smaller than 400 Frame Size can safely run continuously at the speed in the table below.

The safe Max. rpm for the squirrel-cage, 3 phase induction motors of 1000V or lower.

单位为转 / 每分钟 rpm/min

机座号 Frame Size	2 极 2 pole	4 极 4 pole	6 极 6 pole
≤100	5200	3600	2400
112	5200	3600	2400
132	4500	2700	2400
160	4500	2700	2400
180	4500	2700	2400
200	4500	2300	1800
225	3600	2300	1800
250	3600	2300	1800
280	3600	2300	1800
315	3600	2300	1800
355	3600	2300	1800
400	-	-	1800

注: 当电动机高于额定转速以上运行时, 例如, 当应用调速控制时, 其
噪声和振动强度将会增大。要求电动机做精细的校平以满足在额定转
速以上的加速能力。此外, 轴承寿命可能会降低。应关注加油的间隔时
间补充润滑脂及其寿命。

Note: When the motors run above the rated speed, for example, using in speed controller, the noise and vibration will increase. In this situation, the motors are required to be corrected to satisfy the acceleration ability above the rated speed. Besides, the bearing lifetime will decrease. Pay attention to the time for adding the oil and grease to insure its lifetime.

油脂寿命 Grease life (Horizontal installation)

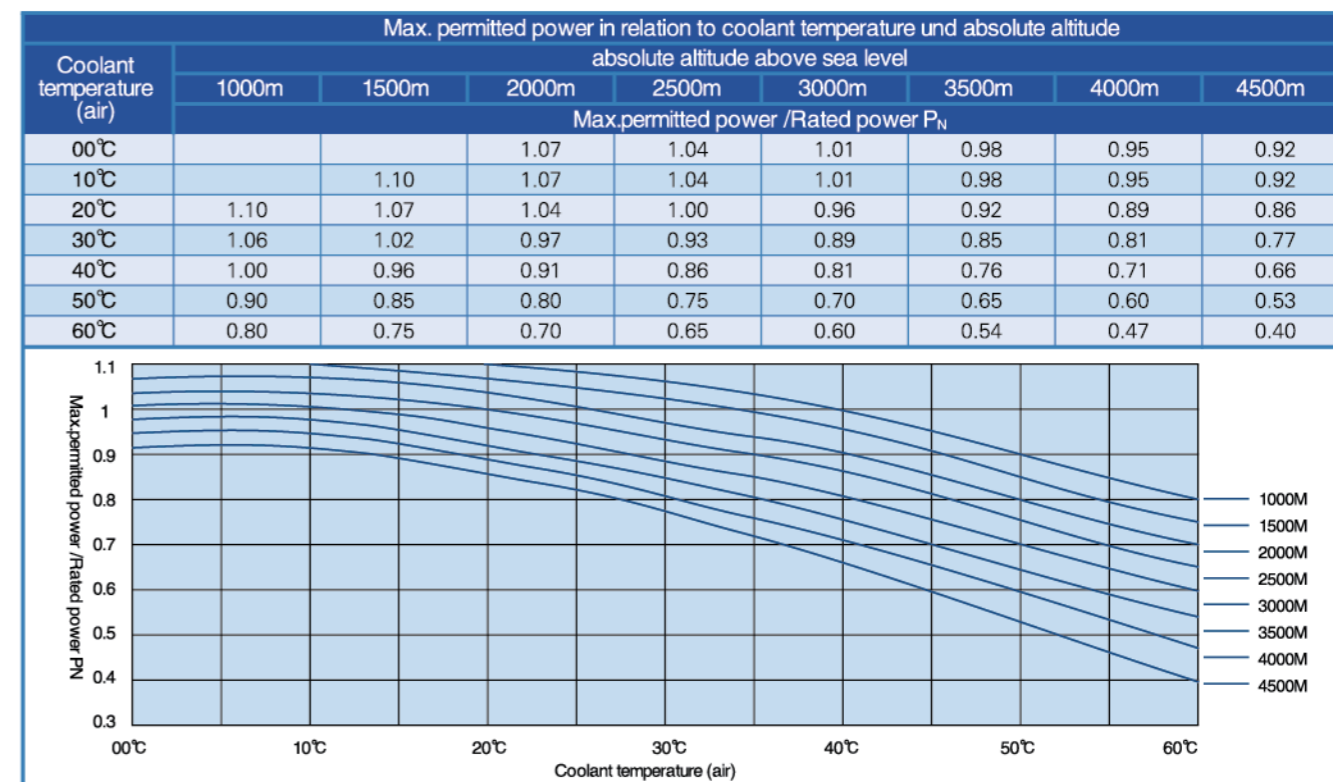
机座号 Frame size	极数 Poles	润滑脂寿命 Grease lifetime up to CT 40°C
免加油润滑型轴承的润滑脂 Grease for permanent lubrication bearing		
80~225	2,4,6	20000 小时 (h)(B3 安装)
可再润滑型轴承的润滑脂 Grease for regreasable bearing		
250	2,4,6	2000 小时 (h)
280~315L	2	2000 小时 (h)
280~315L	2,6	4000 小时 (h)
315A~355	2	2000 小时 (h)
315A~355	4,6	3000 小时 (h)
400	6	3000 小时 (h)

注: 1. 当环境温度每升高 10°C, 润滑脂寿命以及再润滑时间缩短一半。
2. 20000 小时适用于电机水平安装联轴器传动。

Note: 1. If the coolant temperature is increased by 10K, the grease lifetime and regreasing interval are halved.
2. 20000 h apply to horizontally installed motors with coupling transmission.

海拔 Site altitude above sea level

1. 电机对于环境温度及海拔高度的功率输出变化 The changes of the output of the motors for the environmental temperature and elevation.
2. 可使用功率 = 额定功率 X 系数 % Available power = rated power X coefficient

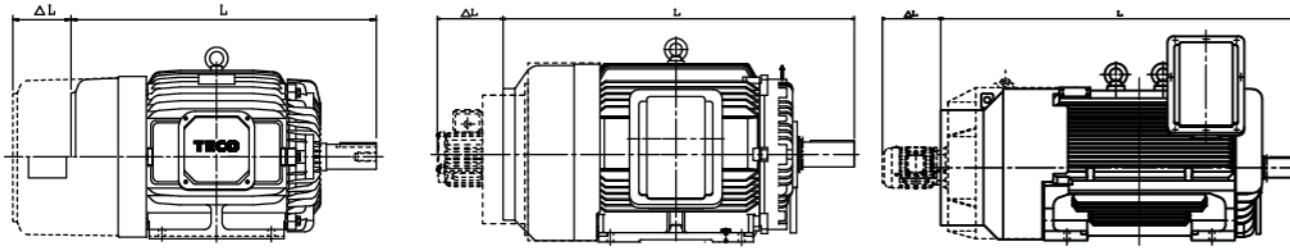


备注: 高海拔地带, 因空气稀薄, 散热效果差, 为防止马达过热烧毁, 故须降低温升, 保证马达能正常运转。
Note: In high altitude areas, due to the thin air, the effect of cooling is bad. The temperature rise must be decreased to prevent the motors from destroyed over temp to ensure the motors to run safely.

安装方式 (IM)

横型脚安装	竖型凸缘安装	坐卧两用型安装
IM 1001 (IM B3) 水平轴 脚贴地	IM 3001 (IM B5) 水平轴 D Flange	IM 2001 (IM B35) 水平地 脚贴地 D Flange
IM 1051 (IM B6) 水平轴 轴看脚贴左侧墙壁	IM 3011 (IM V1) 垂直轴 轴端向下 D Flange	IM 2011 (IM V15) 垂直轴 轴端向下脚贴墙壁 D Flange
IM 1061 (IM B7) 水平轴 轴看脚贴右侧墙壁	IM 3031 (IM V3) 垂直轴 轴端向上 D Flange	IM 2031 (IM V35) 垂直轴 轴端向上脚贴墙壁 D Flange
IM 1071 (IM B8) 水平轴 脚贴天花板	IM 3601 (IM B14) 水平轴 C Flange	IM 2101 (IM B34) 水平轴 脚贴地 C Flange
IM 1011 (IM V5) 垂直轴 轴端向下脚贴墙壁	IM 3611 (IM V18) 垂直轴 轴端向下 C Flange	IM 2111 (IM V17) 垂直轴 轴端向下脚贴墙壁 C Flange
IM 1031 (IM V6) 垂直轴 轴端向上脚贴墙壁	IM 3631 (IM V19) 垂直轴 轴端向上 C Flange	IM 2131 (IM V37) 垂直轴 轴端向上脚贴墙壁 C Flange

强冷风机资料 Force fan motors data



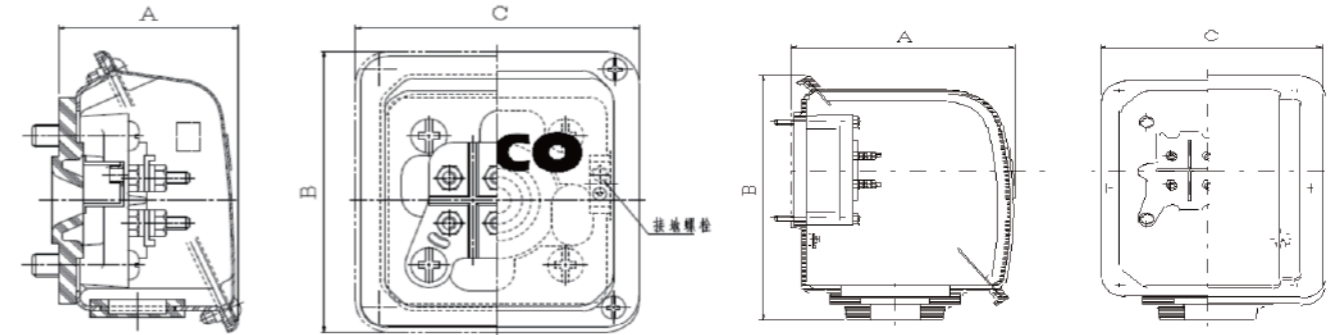
图一 (Fr#80~250)

图二 (Fr#280~315)

图三 (Fr#355~400)

独立驱动风扇技术参数								
机座号 Frame size	极数 Pole	电压 Voltage	频率 Frequency (Hz)	功率 Rated output (W)	电流 Current Noise(A)	转速 Speed (r/min)	风量 Fan power (m³/h)	ΔL (mm)
80	2P	380	50	35	0.1	2800	58	125
	4P-6P							
90	2P	380	50	35	0.1	2800	91	125
	4P-6P							
100	2P	380	50	40	0.1	2800	142	125
	4P-6P							
112	2P	380	50	45	0.1	2800	229	124
	4P-6P							
132	2P	380	50	45	0.25	1400	337	171
	4P-6P							
160	2P	380	50	50	0.25	1400	609	166
	4P-6P							
180	2P	380	50	75	0.25	1400	686	168
	4P-6P							
200	2P	380	50	100	0.3	1400	1679	90
	4P-6P							
225	2P	380	50	120	0.35	1400	1786	124
	4P-6P							
250	2P	380	50	230	0.7	1400	1813	144
	4P-6P							
280	2P	380	50	750	1.88	1425	1500	209
	4P-6P							
315S/M/L	2P	380	50	750	1.88	1425	2400	204
	4P-6P							
315A/C/D	2P	380	50	1500	3.34	1430	3600	341
	4P-6P							421
355	2P	380	50	1500	3.34	1430	3600	99
	4P-6P							281
400	/	380	50	1500	3.34	1430	3600	/
	6P							241

接线盒资料 Terminal box data 加热器参数 Space Heater



图一 (Fr#80~250)

图二 (Fr#280~400)

机座号 Frame size	极数 Pole	接线盒技术参数							防潮加热带电气参数
		端子数 Number of terminals	接线螺钉 螺纹 Contact screw thread	外接电缆 直径 (mm) Outer cable diameter (sealing range)	进线孔尺寸 (葛兰 + 罗塞) Cable entry size (Gland+ Screwed plug)	外形尺寸 Outline(mm)			防潮加热带型号 (Spaces heater type)
						A	B	C	
80	2P	6	M5	6~12	Φ22	56	100	92	1 Φ, 220V, 15W
	4P-6P								
90	2P	6	M5	13~18	Φ28	71	110	98	1 Φ, 220V, 20W
	4P-6P								
100	2P	6	M5	18~25	Φ35	88	155	137	1 Φ, 220V, 30W
	4P-6P								
112	2P	6	M6	24~32	Φ52	105	173	167	1 Φ, 220V, 40W
	4P-6P								
132	2P	6	M6	35~45	Φ65	122	218	203	1 Φ, 220V, 50W
	4P-6P								
160	2P	6	M8	68~77	Φ92	147	256	245	1 Φ, 220V, 60W
	4P-6P								
180	2P	6	M8	68~77	Φ92	214	323	290	1 Φ, 220V, 80W
	4P-6P								
200	2P	6	M10	37~44	M63X1.5	290	405	296	1 Φ, 220V, 80W
	4P-6P								
225	2P	6	M10	37~44	M63X1.5	290	405	296	1 Φ, 220V, 100W
	4P-6P								
250	2P	6	M10	37~44	M63X1.5	305	493	375	1 Φ, 220V, 150W
	4P-6P								
280	2P	6	M10	37~44	M63X1.5	305	493	375	1 Φ, 220V, 200W
	4P-6P								
315	2P	6	M10	37~44	M63X1.5	305	493	375	1 Φ, 220V, 250W
	4P-6P								
355	2P	6	M10	37~44	M63X1.5	305	493	375	1 Φ, 220V, 250W
	4P-6P								
400	2P	6	M10	37~44	M63X1.5	305	493	375	1 Φ, 220V, 250W
	4P-6P								

TECO 三相異步電動機					
型號	TEGH802-4	型式	AEEFF3----		
極數	4	框號	80M		
額定功率	1 hp 0.75 kW	使用係數	1.0	IP	54
額定頻率	50 Hz	定額	S1	絕緣	F
額定電壓	220/380 V	△	Y		
額定電流	3.32/1.92 A	220 V	380 V		
額定轉速	1425 r/min	接線方式	W2 U2 V2 U1 V1 W1		
效率	79.6 %				
功因	74.5				
軸承	6204ZZ/6204ZZ				
製造號碼	P2145025001	17 kg	2014		
能效等級	GB3/IE2	標準編號	Q/320217ACV05-2012		
無錫東元電機有限公司					

3C铭板

TECO 三相異步電動機		3-PHASE INDUCTION MOTOR			
TYPE	AEEFF3----	MODEL	TEGH250S1-4		
POLES	4	FRAME	250S		
OUTPUT	100 hp 75 kW	S.F.	1.0	IP	54
Hz	50	RATING	S1	INS.	F
VOLTS	380	△	Y		
AMP'S	137.	380 V	V		
r/min	1480	接線方式	W2 U2 V2 U1 V1 W1		
EFF	94.0				
cosφ	88.5 %				
BEARINGS	NU316/6313	LINE	LINE		
SER. NO.	P7145681001	562 kg	2014		
Eff-Grade	GB3/IE2	DESIGN	Q/320217ACV05-2012		
無錫東元電機有限公司					
WUXI TECO Elec. & Mach. Co., Ltd.					

中英文铭板 (标配)

TECO 三相異步電動機					
型號	TEGH250S1-4	型式	AEEFF3----		
極數	4	框號	250S		
額定功率	100 hp 75 kW	使用係數	1.0	IP	54
額定頻率	50 Hz	定額	S1	絕緣	F
額定電壓	380 V	△	Y		
額定電流	137. A	380 V	V		
額定轉速	1480 r/min	接線方式	W2 U2 V2 U1 V1 W1		
效率	94.0 %				
功因	88.5				
軸承	NU316/6313				
製造號碼	P7145681001	562 kg	2014		
能效等級	GB3/IE2	標準編號	Q/320217ACV05-2012		
無錫東元電機有限公司					

中文铭板 (指定)

注意!

轴承温升的高低程序比轴承本身实际温度更能反映出问题的状况。

如果轴承温升速率太快或是有非常明显的振动或异音, 电动机必须立刻停止运转, 详细检查问题发生的原因, 否则不得重新运转。

如果轴承温升及运转情况都正常的话, 电动机必须继续运转直到轴承温度稳定为止, 许可的温度值如下:

滚动轴承 插入式温度检出器	警告值	跳脱值
轴承测试的温度	95°C	100°C

ATTENTION!

If the rate of rise in temperature is excessive or if the motor exhibits excessive vibration or noise, it should be shut down immediately and a thorough investigation made as to the cause before it is operated again.

Following the initial start-up, the bearing temperatures should be closely monitored. The rate of rise in bearing temperature is more indicative of impending trouble than is the actual temperature.

If the bearing temperature rise and motor operation appear to be normal, operation should continue until the bearing temperatures stabilize.

Recommended limits on bearing temperatures are as follows:

Anti-Friction Bearings.	Alarm temperature	Trip temperature
By permanently installed detector	95°C	100°C



节能说明 Saving Efficiency Instructions

A 效率 = $\frac{\text{输出}}{\text{输入}} = \frac{\text{输出}}{\text{输出} + \text{损失}}$

B 电费节省计算 E1: 标准效率, E2: 高效率

(1) 总成本 = 初置成本 + 运转成本

(2) 每年运转电力成本节省(改 E1→E2 时)

$$= \text{kw} \times (100/E1 - 100/E2) \times \text{运转时数/年} \times \text{电价/度}$$

(3) 节省计算方式:

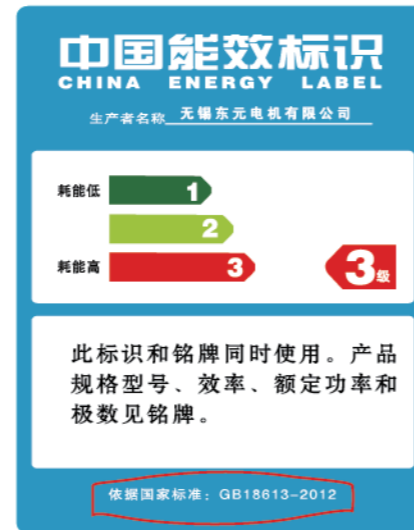
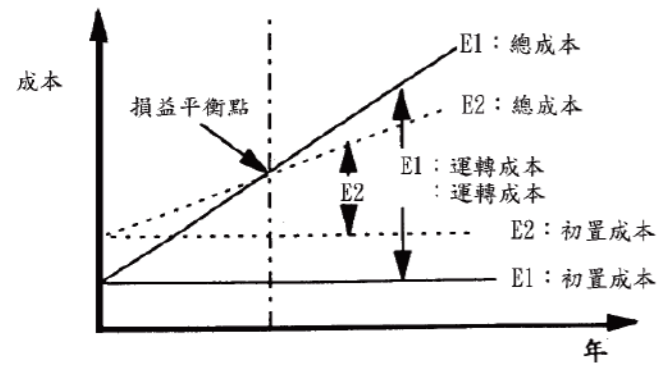
例: 37kw, 4P, 年使用8000hr时,

改标准型效率91.2%→高效率92.7%时;

年节省金额为:

$$37 \times (100/91.2 - 100/92.7) \times 8000 \times 1 = 5252 \text{元}$$

C 高效率马达成本模式



Model: TEGH/TVGH

效率标准对比表 Comparison of efficiency standards

区分	中国 (GB18613-2012)			北美 (NEMA)		IEC60034-30: 2008			
	3级	2级	1级	EPAAct	Premium	IE1	IE2	IE3	IE4
特超高效率 Super Premium			○						○
超高效率 Premium		○			○			○	
高效率 High Efficiency	○			○			○		
一般效率						○			

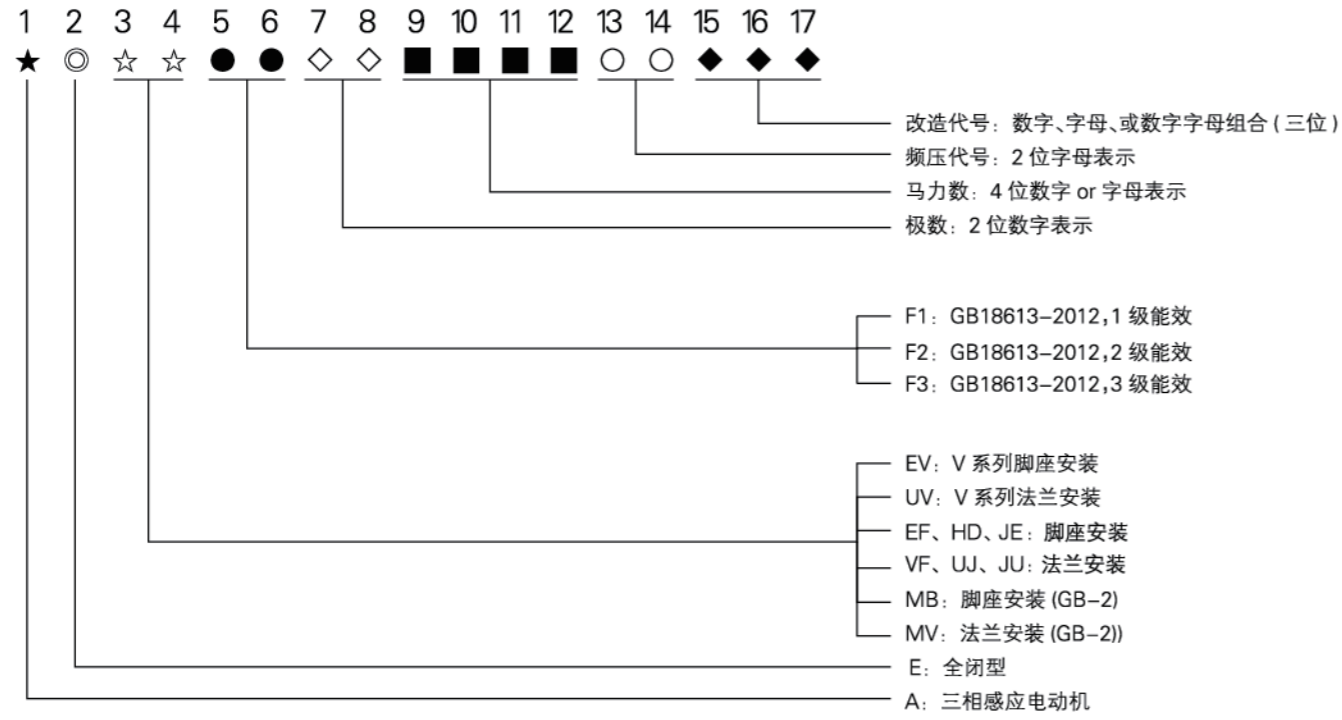
噪声 Noise levels

功率 kW	同步转速 r/min		
	3000 (2极)	1500 (4极)	1000 (6极)
	dB (A) L _{WA} /L _{pfa}		
0.75	78/68	66/56	63/53
1.5	78/68	66/56	64/54
2.2	78/68	70/60	70/60
3.7	83/73	72/62	73/63
5.5	85/75	75/65	73/63
7.5	85/75	75/65	73/62
11	87/76	77/66	73/62
15	87/76	77/66	77/66
18.5	87/76	80/69	77/66
22	88/77	80/69	77/66
30	88/77	80/69	80/69
37	90/79	83/72	80/69
45	90/79	83/72	80/69
55	92/81	84/73	82/70
75	92/81	85/74	82/70
90	92/81	85/74	83/77
110	93/81	92/80	84/78
132	94/82	93/81	84/78
160	94/82	93/81	85/79
185	96/90	92/80	82/75
200	96/90	92/80	92/85
220	99/92	89/77	92/85
250	100/92	89/77	93/85
280	100/92	93/85	86/77
300	100/92	93/85	89/80
315	100/92	93/85	94/88
355	100/92	99/90	95/88
375	100/92	99/90	95/88

备注: L_{pfa}—声压级
L_{WA}—声功率级
测试距离为 1M,
在 50HZ 电源供电下,容差为 ±3dB

L_{pfa}—sound pressure level
L_{WA}—sound power level
1M away from the motor,
standard rated output at 50Hz, and the tolerance is ±3dB

产品编号 Product Code



GB3(IE2)-Model: TEGH/TVGH Type: AEEFF3/AEVFF3, AEHDF3/AEUJF3, AEJEF3/AEJUF3

东元产品改造代码对照表 GB18613-2012 能效 1~3 级	
15-17 码 代号	描述
---	标准
绕组和电机保护	
CA-	屋内防蚀
CA1	屋外防蚀 (WF1)
CA2	屋外防蚀 (WF2)
CA3	麦漆涂装
PA3	保护方式: IP56
SR-	附轴承 R.T.D (PT100Ω/0° C)-2PCS/SET (目前仅适用 Fr# ≥ 280)
TH-	附电热器 (单相, 220V)
TL-	附热阻体 (PTC160) - 3pcs/set
TL2	附热阻体 (PTC160) - 6pcs/set
TP-	附热保护器 (145° C)
TR-	附绕组 R.T.D (PT100Ω/0° C)-3PCS/SET
TR1	附绕组 R.T.D (PT100Ω/0° C)-6PCS/SET
绝缘系统	
-H-	H 级绝缘
-L1	长引线 1m (T 座面算起), 接线盒不安装随电机一起出货, 压接端子
005	两次凡立水
结构部件	
BF-	T 盖空白
BH-	T 箱反向
CF-	C-Face Flange (小法兰)
LC-	座卧两用 (D Falange) --- IM B35
F01	铸铁风罩
F02	不锈钢风罩 (SUS304)

东元产品改造代码对照表 GB18613-2012 能效 1~3 级	
结构部件	
FAN	铝质外扇
S01	F 侧绝缘轴承
S1-	NSK 轴承
S1F	SKF 轴承
WA7	附不锈钢防雨罩 (SUS304)
面漆	
Y02	仅喷底漆, 不喷面漆
YB5	黑色亚光漆
机械设计	
-H2	干燥炉用马达
O11	V 系列框架反装 (T 箱靠近非负载侧)
AP-	附油封
AY-	冷冻库用 (-40°C ~ -15°C)
B02	V 系列 T 箱在顶, 但出线孔朝左 (轴向)
B11	T 箱出线孔朝非负载侧 (T 箱位置依标准)
FM1	V 系列侧出线 (面向轴端 T 箱在右)
FM2	V 系列侧出线 (面向轴端 T 箱在左)
VF1	两侧附 SPM 振动螺栓
YF-	自然冷却型 (无风扇风罩)
其他 (特殊量变: 二次以上)	
NF-	温度等级 155(F), 使用 155(F), 带有服务系数 (SF1.15)
NF3	温度等级 155(F), 使用 155(F), 带有服务系数 (SF1.1)
NF7	SF1.15, SKF 轴承
S1Y	NSK 轴承, 仅喷底漆不喷面漆
TH3	附电热器 (单相, 220V), NSK 轴承
TH4	附电热器 (单相, 220V), SKF 轴承
THB	附电热器 (单相, 220V), 辅助小 T 箱
TJ-	附电热器 (单相, 220V), 热保护器 (145° C)
TK-	附电热器 (单相, 220V), 绕组 R.T.D (PT100Ω/0° C)-3PCS/SET
TK2	附电热器 (单相, 220V), 绕组 R.T.D (PT100Ω/0° C)-6PCS/SET
TLB	附热阻体 (PTC160) - 3pcs/set, 辅助小 T 箱
TM5	附热阻体 (PTC160) - 3pcs/set, 电热器 (单相, 220V)
TN-	附热阻体 (PTC160) - 3pcs/set, 电热器 (单相, 220V), 绕组 R.T.D (PT100Ω/0° C)-3PCS/SET
TRS	附绕组 R.T.D (PT100Ω/0° C)-3PCS/SET, NSK 轴承
VS-	自冷式变频处理, 附热保护器 145°C
VS2	自冷式变频处理, 附 PTC 160°C, SF1.15
VS6	自冷式变频处理, 附 PTC 160°C
VSD	自冷式变频处理, 附热保护器 145°C, SKF 轴承
VSF	自冷式变频处理, 附 PTC 160°C, 铝质外扇
VSH	自冷式变频处理, 不附热保护器
WA-	屋外式 (附防雨盖, 马达横装)
WA2	屋外式 (不附防雨盖, 马达横装)
-WA	屋外式 (附防雨盖, 马达立装)

外形图 Outline

外形及安装尺寸图

安装方式: IMB3 (IM 1001)

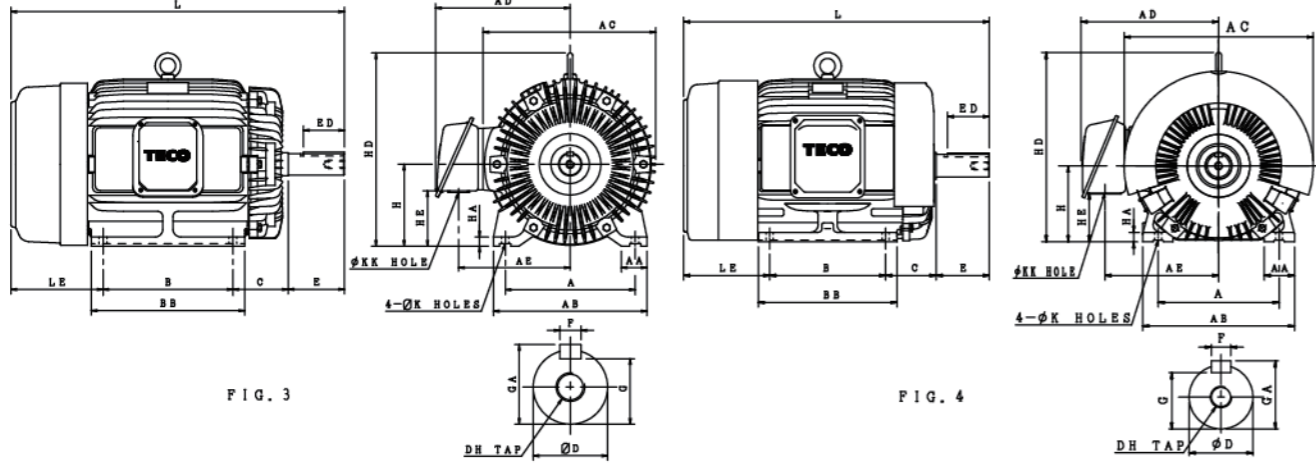


FIG. 3

FIG. 4

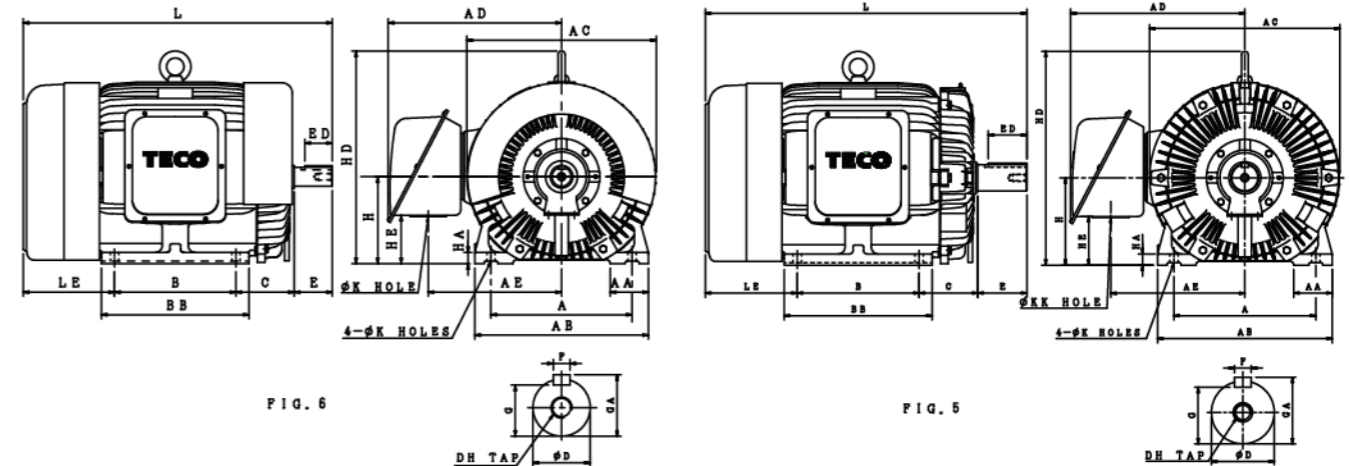


FIG. 6

FIG. 5

单位: mm

单位: mm

输出 Output (kW)			机座号 FRAME SIZE	FIG NO.	A	AA	AB	AC	AD	AE	B	BB	C	H	HA	HD	HE
11 15	11	7.5	160M	3	254	50	300	334	263	218	210	250	108	160	18	377	108
18.5	15	11	160L		254	50	300	334	263	218	254	300	108	160	18	377	108
22	—	—	180MA	4	279	75	355	382	305	250	241	297	121	180	22	431	119
—	18.5 22	15	180MC	3	279	75	355	382	305	250	241	297	121	180	22	431	119
30	—	—	180LA	4	279	75	355	382	305	250	279	335	121	180	22	431	119
—	30	18.5 22	180LC	3	279	75	355	382	305	250	279	335	121	180	22	431	119
37 45	—	—	200LA	4	318	80	400	458	362	299	305	365	133	200	25	499	129
—	37 45	30 37	200LC	3	318	80	400	458	362	299	305	365	133	200	25	499	129
55	—	—	225SA	4	356	100	450	510	411	337	286	350	149	225	30	550	153
—	55	45	225SC	3	356	100	450	510	411	337	286	350	149	225	30	550	153
机座号 FRAME SIZE	K	KK	L	LE	轴端 SHAFT EXTENSION						轴承 BEARING						
					D	E	ED	F	G	GA	DH	驱动端 DE	非驱动端 NDE				
160M	φ14.5	φ35	608.0	180.0	42	110	80	12	37.0	45.0	M16×32	6309ZZ	6307ZZ				
160L	φ14.5	φ35	652.0	180.0	42	110	80	12	37.0	45.0	M16×32	6309ZZ	6307ZZ				
180MA	φ14.5	φ52	672.0	200.0	48	110	80	14	42.5	51.5	M16×32	6311ZZC3	6310ZZC3				
180MC	φ14.5	φ52	672.0	200.0	48	110	80	14	42.5	51.5	M16×32	6311ZZ	6310ZZ				
180LA	φ14.5	φ52	710.0	200.0	55	110	80	16	49.0	59.0	M20×40	6312ZZC3	6310ZZC3				
180LC	φ14.5	φ52	710.0	200.0	55	110	80	16	49.0	59.0	M20×40	6312ZZ	6310ZZ				
200LA	φ18.5	φ65	774.5	226.5	55	110	80	16	49.0	59.0	M20×40	6312ZZC3	6212ZZC3				
200LC	φ18.5	φ65	804.5	226.5	60	140	110	18	53.0	64.0	M20×40	6314ZZ	6212ZZ				
225SA	φ18.5	φ92	786.0	241.0	55	110	80	16	49.0	59.0	M20×40	6312ZZC3	6212ZZC3				
225SC	φ18.5	φ92	816.0	241.0	65	140	110	18	58.0	69.0	M20×40	6315ZZ	6213ZZ				

注: 1. 轴径 D 公差: φ42~φ48:k6, φ55~φ65:m6
 2. 中心高 H: +0, -0.5
 3. 安装联轴器或皮带轮请利用轴端攻牙压进迫入, 禁止以外力敲打轴端安装。

Note: 1. Tolerance of Shaft End Diameter D: φ42~φ48:k6, φ55~φ65:m6
 2. Tolerance of Shaft Center Height H: +0, -0.5
 3. Install the coupling and pulley please use tapping into a forced into the shaft end, tapping shaft end installed by external force is prohibited.

输出 Output (kW)			机座号 FRAME SIZE	FIG NO.	A	AA	AB	AC	AD	AE	B	BB	C	H	HA	HD	HE
75	—	—	250SA	6	406	110	500	545	499	384	311	385	168	250	32	612	139
—	75	55	250SC	5	406	110	500	545	499	384	311	385	168	250	32	612	139
90	—	—	250MA	6	406	110	500	545	499	384	349	425	168	250	32	612	139
—	90	75	250MC	5	406	110	500	545	499	384	349	425	168	250	32	612	139
机座号 FRAME SIZE	K	KK	L	LE	轴端 SHAFT EXTENSION						轴承 BEARING						
					D	E	ED	F	G	GA	DH	驱动端 DE	非驱动端 NDE				
250SA	φ24	φ92	852.5	263.5	55	110	80	16	49.0	59.0	M20×40	6313C3	6313C3				
250SC	φ24	φ92	882.5	263.5	75	140	110	20	67.5	79.5	M20×40	NU316	6313				
250MA	φ24	φ92	890.5	263.5	55	110	80	16	49.0	59.0	M20×40	6313C3	6313C3				
250MC	φ24	φ92	920.5	263.5	75	140	110	20	67.5	79.5	M20×40	NU316	6313				

注: 1. 轴径 D 公差: φ55~φ75:m6
 2. 中心高 H: +0, -0.5
 3. 安装联轴器或皮带轮请利用轴端攻牙压进迫入, 禁止以外力敲打轴端安装。

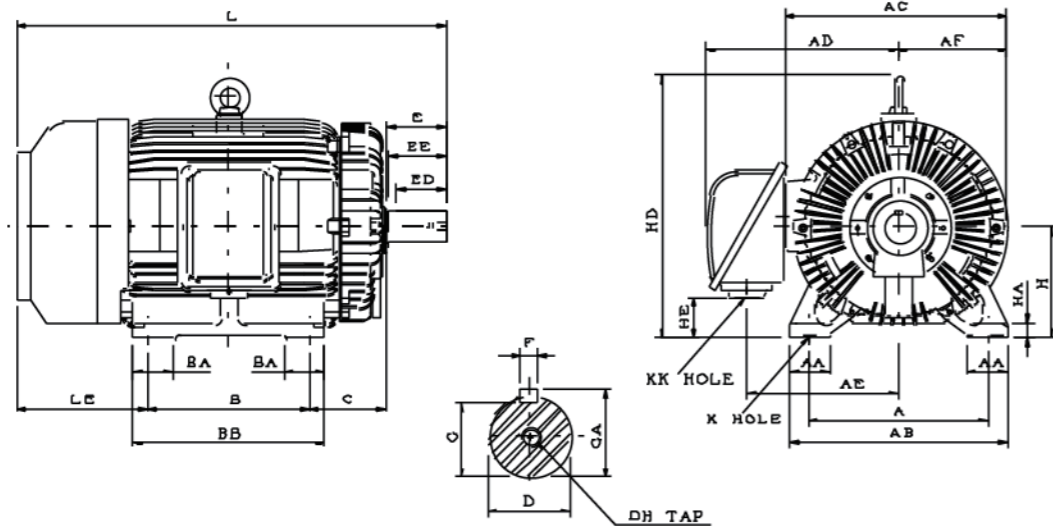
Note: 1. Tolerance of Shaft End Diameter D: φ55~φ75:m6
 2. Tolerance of Shaft Center Height H: +0, -0.5
 3. Install the coupling and pulley please use tapping into a forced into the shaft end, tapping shaft end installed by external force is prohibited.

外形图 Outline

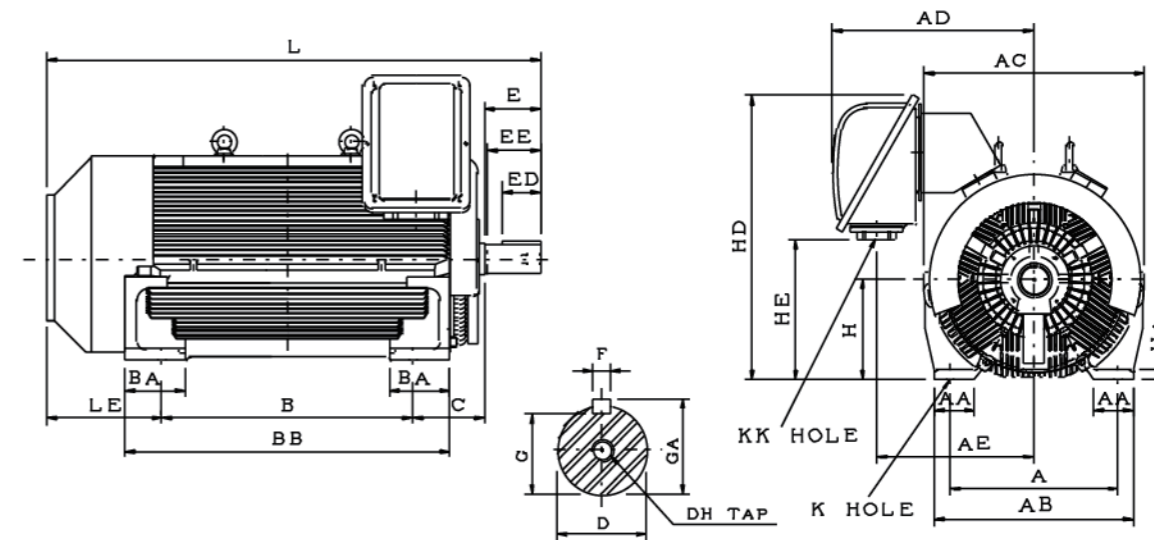
外形及安装尺寸图

安装方式: IMB3 (IM 1001)

安装方式: IMB3 (IM 1001)



单位: mm



单位: mm

输出 Output (kW)			机座号 FRAME SIZE	A	AA	AB	AC	AD	AE	AF	B	BA	BB	C	H	HA	HD	HE
2P	4P	6P																
90	-	-	280S	457	110	560	603	600	445	293	368	110	445	190	280	30	651	82
-	90	55	280S	457	110	560	603	600	445	293	368	110	445	190	280	30	651	82
110	-	-	280M	457	110	560	603	600	445	293	419	130	495	190	280	30	651	82
-	110	75	280M	457	110	560	603	600	445	293	419	130	495	190	280	30	651	82
132	-	-	315S	508	115	615	625	610	455	305	406	115	490	216	315	40	743	97
-	132	90	315S	508	115	615	625	610	455	305	406	115	490	216	315	40	743	97
160 185	-	-	315M	508	115	615	625	610	455	305	457	115	540	216	315	40	743	97
-	160 185	110 132	315M	508	115	615	625	610	455	305	457	115	540	216	315	40	743	97
200	-	-	315L	508	115	615	625	610	455	305	584	210	710	216	315	40	743	97
-	200	160	315L	508	115	615	625	610	455	305	584	210	710	216	315	40	743	97
机座号 FRAME SIZE	K	KK	L	LE	轴端 SHAFT EXTENSION							轴承 BEARING						
					D	E	ED	EE	F	G	GA	DH	驱动端 DE	非驱动端 NDE				
280S	24	M63X1.5	1041.5	343.5	65	140	110	134	18	58	69	M20X40	6314C3	6314C3				
280S	24	M63X1.5	1071.5	343.5	80	170	140	157	22	71	85	M20X40	6318	6316				
280M	24	M63X1.5	1092	343	65	140	110	134	18	58	69	M20X40	6314C3	6314C3				
280M	24	M63X1.5	1122	343	80	170	140	157	22	71	85	M20X40	6318	6316				
315S	28	M63X1.5	1131	369	65	140	110	134	18	58	69	M20X40	6314C3	6314C3				
315S	28	M63X1.5	1161	369	85	170	140	157	22	76	90	M20X40	6320	6316				
315M	28	M63X1.5	1182	369	65	140	110	134	18	58	69	M20X40	6314C3	6314C3				
315M	28	M63X1.5	1212	369	85	170	140	157	22	76	90	M20X40	6320	6316				
315L	28	M63X1.5	1309	369	65	140	110	134	18	58	69	M20X40	6314C3	6314C3				
315L	28	M63X1.5	1339	369	85	170	140	157	22	76	90	M20X40	6320	6316				

- 注: 1. 轴径 D 公差: m6
 2. 中心高 H: +0,-1
 3. 可用轴长: EE
 4. 直接传动
 5. 安装联轴器或皮带轮请利用轴端攻牙压进迫入, 禁止以外力敲打轴端安装。

- Note: 1. Tolerance of Shaft End Diameter D: m6
 2. Tolerance of Shaft Center Height H: +0,-1.
 3. Usable Shaft Length: EE
 4. For Direct Flexible Coupling
 5. Install the coupling and pulley please use tapping into a forced into the shaft end, tapping shaft end installed by external force is prohibited.

输出 Output (kW)			机座号 FRAME SIZE	A	AA	AB	AC	AD	AE	B	BA	BB	C	H	HA	HD	HE	K
2P	4P	6P																
220	-	-	315A	508	150	650	730	666	511	560	180	730	216	315	45	874	469	28
-	220	185	315A	508	150	650	730	666	511	560	180	730	216	315	45	874	469	28
250	-	-	315C	508	150	650	730	666	511	710	180	880	216	315	45	874	469	28
-	250	200 220	315C	508	150	650	730	666	511	710	180	880	216	315	45	874	469	28
315	-	-	315D	508	150	650	730	666	511	910	180	1080	216	315	45	874	469	28
-	315	250	315D	508	150	650	730	666	511	910	180	1080	216	315	45	874	469	28
机座号 FRAME SIZE	KK	L	LE	轴端 SHAFT EXTENSION							轴承 BEARING							
				D	E	ED	EE	F	G	GA	DH	驱动端 DE	非驱动端 NDE					
315A	M63X1.5	1376	460	70	140	110	134	20	62.5	74.5	M20X40	6315C3	6315C3					
315A	M63X1.5	1326	380	95	170	140	157	25	86	100	M24X48	6320	6320					
315C	M63X1.5	1526	460	70	140	110	134	20	62.5	74.5	M20X40	6315C3	6315C3					
315C	M63X1.5	1476	380	95	170	140	157	25	86	100	M24X48	6320	6320					
315D	M63X1.5	1726	460	70	140	110	134	20	62.5	74.5	M20X40	6315C3	6315C3					
315D	M63X1.5	1676	380	95	170	140	157	25	86	100	M24X48	6320	6320					

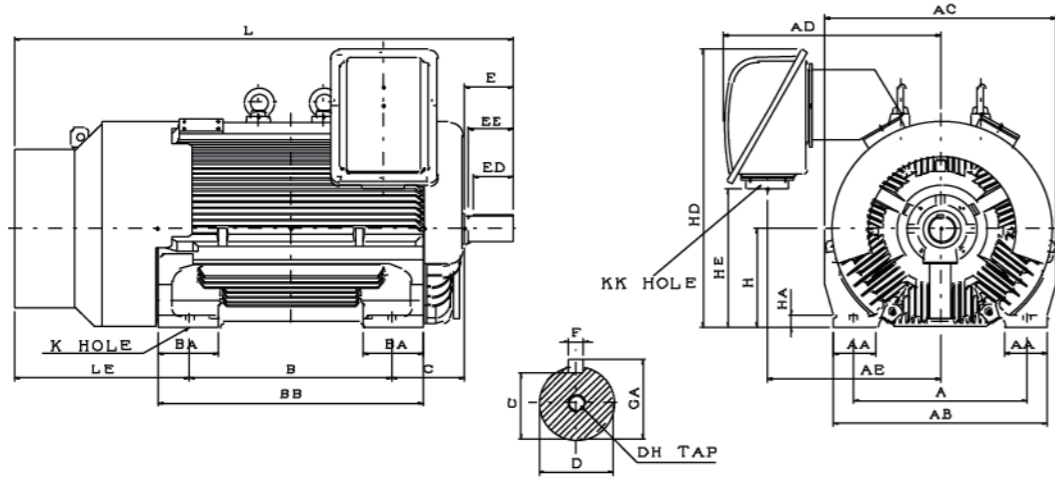
- 注: 1. 轴径 D 公差: m6
 2. 中心高 H: +0,-1
 3. 可用轴长: EE
 4. 直接传动
 5. 安装联轴器或皮带轮请利用轴端攻牙压进迫入, 禁止以外力敲打轴端安装。

- Note: 1. Tolerance of Shaft End Diameter D: m6
 2. Tolerance of Shaft Center Height H: +0,-1.
 3. Usable Shaft Length: EE
 4. For Direct Flexible Coupling
 5. Install the coupling and pulley please use tapping into a forced into the shaft end, tapping shaft end installed by external force is prohibited.

外形图 Outline

外形及安装尺寸图

安装方式: IMB3 (IM 1001)



单位: mm

输出 Output (kW)			机座号 FRAME SIZE	A	AA	AB	AC	AD	AE	B	BA	BB	C	H	HA	HD	HE	K
2P	4P	6P		D	E	ED	EE	F	G	GA	DH	驱动端 DE	非驱动端 NDE					
315	-	-	355A	610	150	750	810	762	607	710	210	930	254	355	45	997	504	28
-	315	300	355A	610	150	750	810	762	607	710	210	930	254	355	45	997	504	28
375	-	-	355C	610	150	750	810	762	607	900	210	1120	254	355	45	997	504	28
-	375	315	355C	610	150	750	810	762	607	900	210	1120	254	355	45	997	504	28
-	-	375	400A	686	150	810	860	774	619	800	245	1060	280	400	40	1062	569	35

机座号 FRAME SIZE	KK	L	LE	轴端 SHAFT EXTENSION								轴承 BEARING	
				D	E	ED	EE	F	G	GA	DH	驱动端 DE	非驱动端 NDE
355A	M63X1.5	1854	750	70	140	110	134	20	62.5	74.5	M20X40	6315C3	6315C3
355A	M63X1.5	1749	615	95	170	140	157	25	86	100	M24X48	6322	6320
355C	M63X1.5	2044	750	70	140	110	134	20	62.5	74.5	M20X40	6315C3	6315C3
355C	M63X1.5	1939	615	95	170	140	157	25	86	100	M24X48	6322	6320
400A	M63X1.5	1925	635	110	210	160	197	28	100	116	M24X48	6324	6320

C-flange 法兰尺寸表

机座号 FRAME SIZE	法兰尺寸			
	M	N	P	S
80	100	80	120	M6
90	115	95	140	M8
100	130	110	160	M8
112	130	110	160	M8
132	165	130	200	M10
160	215	180	250	M12

- 注: 1. 轴径 D 公差: m6
 2. 中心高 H: +0, -1
 3. 可用轴长: EE
 4. 直接传动
 5. 安装联轴器或皮带轮请利用轴端攻牙压进迫入, 禁止以外力敲打轴端安装。

D-flange 法兰尺寸表

机座号 FRAME SIZE	法兰尺寸			
	M	N	P	S
80	165	130	200	12
90	165	130	200	12
100	215	180	250	14.5
112	215	180	250	14.5
132	265	230	300	14.5
160	300	250	350	18.5
180	300	250	350	18.5
200	350	300	400	18.5
225	400	350	450	18.5
250	500	450	550	18.5
280	500	450	550	18.5
315	600	550	660	24
355	740	680	800	24

- Note: 1. Tolerance of Shaft End Diameter D: m6
 2. Tolerance of Shaft Center Height H: +0, -1.
 3. Usable Shaft Length: EE
 4. For Direct Flexible Coupling
 5. Install the coupling and pulley please use tapping into a forced into the shaft end, tapping shaft end installed by external force is prohibited.

安装方式: V1 (IM3011)

FIG.1

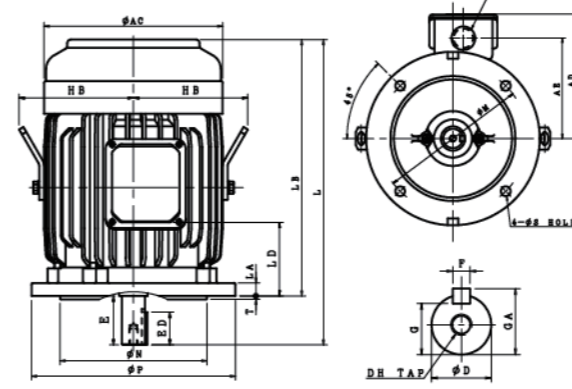
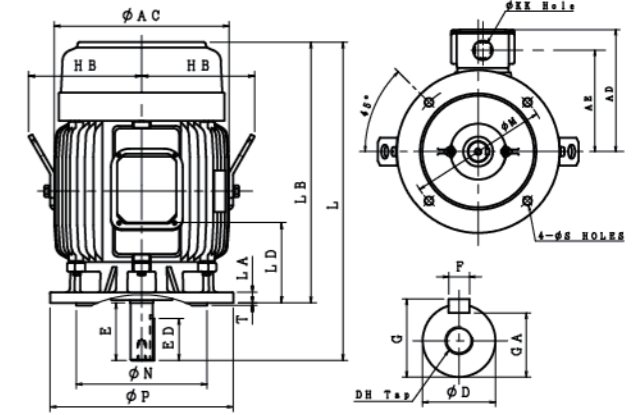


FIG.2



单位: mm

输出 Output (kW)			机座号 FRAME SIZE	FIG. NO.	AC	AD	AE	HB	KK	L	LA	LB	LD	M	N	P	S	T
2P	4P	6P			D	E	ED	F	G	GA	DH	驱动端 DE	非驱动端 NDE					
0.75	0.75	-	80	1	177	144	112	-	22	282.0	12	242.0	60	165	130	200	12.0	3.5
1.5	1.5	0.75	90L	2	200	157	125	-	22	371.5	12	321.5	113	165	130	200	12.0	3.5
-	2.2	1.5	100L	1	219	180	145	140	28	374.5	16	314.5	88	215	180	250	14.5	4.0
3.7	3.7	2.2	112M	2	238	189	154	150	28	431.0	16	371.0	135	215	180	250	14.5	4.0
5.5	5.5	3.7	132S	1	273	224	180	169	35	454.0	20	374.0	97	265	230	300	14.5	4.0
-	7.5	5.5	132M		273	224	180	169	35	492.0	20	412.0	116	265	230	300	14.5	4.0

机座号 FRAME SIZE	轴端 SHAFT EXTENSION								轴承 BEARING	
	D	E	ED	F	G	GA	DH	驱动端 DE	非驱动端 NDE	
80	19	40	25	6	15.5	21.5	M6×12	6204ZZ	6204ZZ	
90L	24	50	32	8	20.0	27.0	M8×16	6205ZZ	6205ZZ	
100L	28	60	40	8	24.0	31.0	M10×20	6206ZZ	6206ZZ	
112M	28	60	40	8	24.0	31.0	M10×20	6306ZZ	6306ZZ	
132S	38	80	64	10	33.0	41.0	M12×24	6308ZZ	6306ZZ	
132M	38	80	64	10	33.0	41.0	M12×24	6308ZZ	6306ZZ	

- 注: 1. 轴径 D 公差: $\phi 19 \sim \phi 28: j6, \phi 38: k6$
 2. 引导 N 公差: j6
 3. 机座号: 80 和 90L 勿用手钩
 4. 安装联轴器或皮带轮请利用轴端攻牙压进迫入, 禁止以外力敲打轴端安装。

- Note: 1. Tolerance of Shaft End Diameter $\phi 19 \sim \phi 28: j6, \phi 38: k6$
 2. Tolerance of N: j6
 3. There is No HOOK on Frame Size 80 and 90L.
 4. Install the coupling and pulley please use tapping into a forced into the shaft end, tapping shaft end installed by external force is prohibited.

外形图 Outline

外形及安装尺寸图

安装方式: V1 (IM3011)

安装方式: V1 (IM3011)



FIG.3

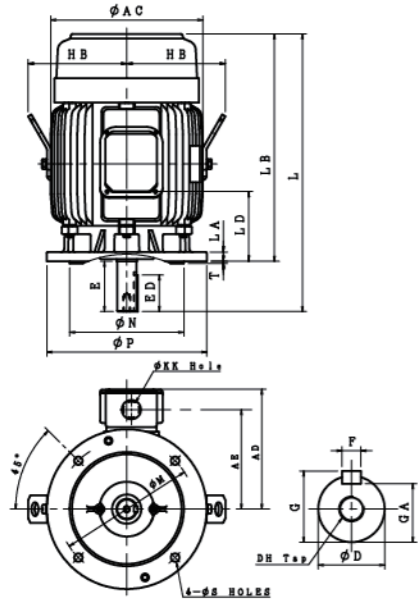
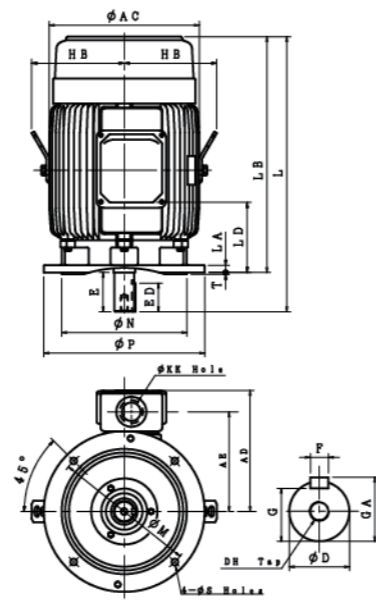


FIG.4



单位: mm

FIG.5

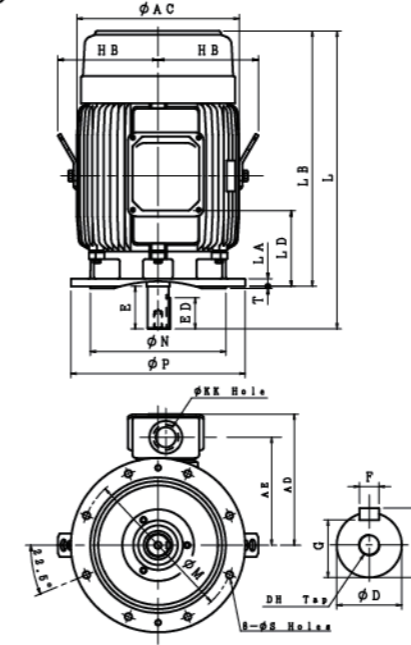
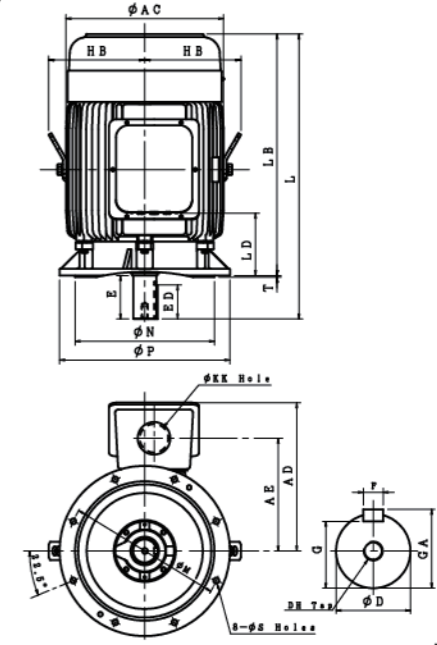


FIG.6



单位: mm

输出 Output (kW)			机座号 FRAME	FIG.	AC	AD	AE	HB	KK	L	LA	LB	LD	M	N	P	S	T
2P	4P	6P	SIZE	NO.														
11 15	11	7.5	160M	3	334	263	218	217	35	608	20	498	151.0	300	250	350	18.5	5
18.5	15	11	160L		334	263	218	217	35	652	20	542	173.0	300	250	350	18.5	5
22	—	—	180MA	4	382	305	250	241	52	672	20	562	170.5	350	300	400	18.5	5
—	18.5 22	15	180MC		382	305	250	241	52	672	20	562	170.5	350	300	400	18.5	5
30	—	—	180LA		382	305	250	241	52	710	20	600	189.5	350	300	400	18.5	5
—	30	18.5 22	180LC		382	305	250	241	52	710	20	600	189.5	350	300	400	18.5	5
机座号 FRAME SIZE			轴端 SHAFT EXTENSION					轴承 BEARING										
D	E	ED	F	G	GA	DH	驱动端 DE		非驱动端 NDE									
160M	42	110	80	12	37.0	45.0	M16×32		6309ZZ		6307ZZ							
160L	42	110	80	12	37.0	45.0	M16×32		6309ZZ		6307ZZ							
180MA	48	110	80	14	42.5	51.5	M16×32		6311ZZC3		6310ZZC3							
180MC	48	110	80	14	42.5	51.5	M16×32		6311ZZ		6310ZZ							
180LA	55	110	80	16	49.0	59.0	M20×40		6312ZZC3		6310ZZC3							
180LC	55	110	80	16	49.0	59.0	M20×40		6312ZZ		6310ZZ							

注:1. 轴径 D 公差: $\phi 42\sim\phi 48:k6$ $\phi 55\sim\phi 65:m6$

2. 引导 N 公差: j6

3. 安装联轴器或皮带轮请利用轴端攻牙压进迫入, 禁止以外力敲打轴端安装。

Note:1. Tolerance of Shaft End Diameter D: $\phi 42\sim\phi 48:k6$ $\phi 55\sim\phi 65:m6$

2. Tolerance of N:j6

3. Install the coupling and pulley please use tapping into a forced into the shaft end, tapping shaft end installed by external force is prohibited.

输出 Output (kW)			机座号 FRAME	FIG.	AC	AD	AE	HB	KK	L	LA	LB	LD	M	N	P	S	T
2P	4P	6P	SIZE	NO.														
37 45	—	—	200LA	5	458	362	299	286.0	65	774.5	20	664.5	194.5	400	350	450	18.5	5
—	37 45	30 37	200LC		458	362	299	286.0	65	804.5	20	664.5	194.5	400	350	450	18.5	5
55	—	—	225SA		510	411	337	312.0	92	786.0	22	676.0	190.0	500	450	550	18.5	5
—	55	45	225SC		510	411	337	312.0	92	816.0	22	676.0	190.0	500	450	550	18.5	5
75	—	—	250SA	6	545	499	384	329.5	92	882.5	22	742.5	182.5	500	450	550	18.5	5
—	75	55	250SC		545	499	384	329.5	92	882.5	22	742.5	182.5	500	450	550	18.5	5
90	—	—	250MA		545	499	384	329.5	92	890.5	22	780.5	201.5	500	450	550	18.5	5
—	90	75	250MC		545	499	384	329.5	92	920.5	22	780.5	201.5	500	450	550	18.5	5
机座号 FRAME SIZE			轴端 SHAFT EXTENSION					轴承 BEARING										
D	E	ED	F	G	GA	DH	驱动端 DE		非驱动端 NDE									
200LA	55	110	80	16	49.0	59.0	M20×40		6312ZZC3		6212ZZC3							
200LC	60	140	110	18	53.0	64.0	M20×40		6314ZZ		6212ZZ							
225SA	55	110	80	16	49.0	59.0	M20×40		6312ZZC3		6212ZZC3							
225SC	65	140	110	18	58.0	69.0	M20×40		6315ZZ		6213ZZ							
250SA	55	110	80	16	49.0	59.0	M20×40		6313C3		6313C3							
250SC	75	140	110	20	67.5	79.5	M20×40		NU316		6313							
250MA	55	110	80	16	49.0	59.0	M20×40		6313C3		6313C3							
250MC	75	140	110	20	67.5	79.5	M20×40		NU316		6313							

注:1. 轴径 D 公差: $\phi 55\sim\phi 75:m6$

2. 引导 N 公差: j6

3. 安装联轴器或皮带轮请利用轴端攻牙压进迫入, 禁止以外力敲打轴端安装。

Note:1. Tolerance of Shaft End Diameter D: $\phi 55\sim\phi 75:m6$

2. Tolerance of N:j6

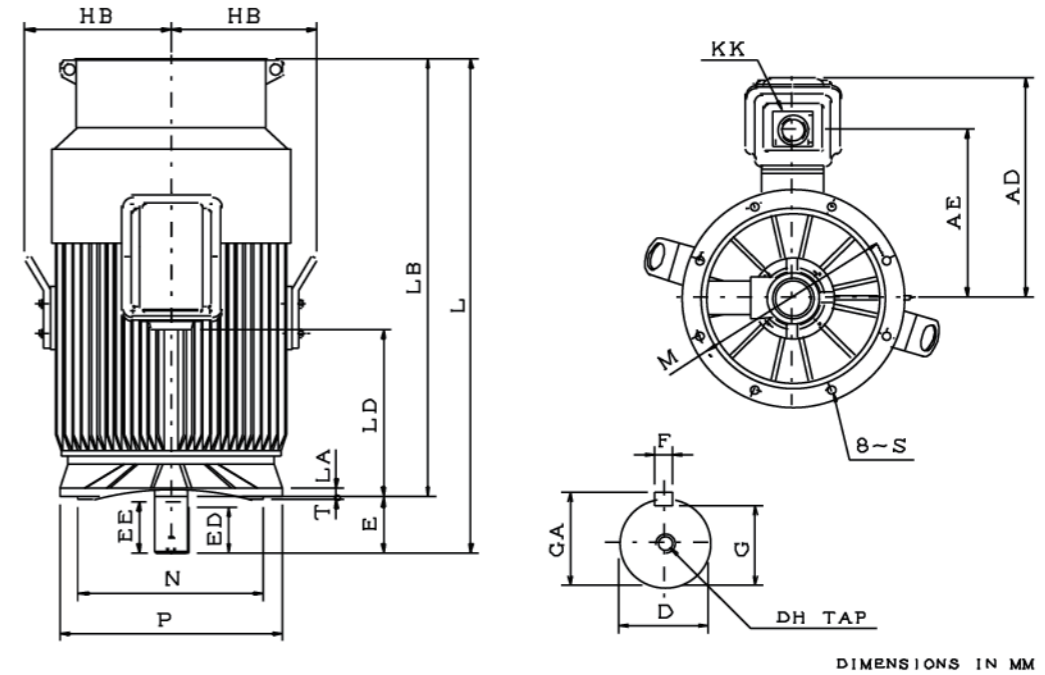
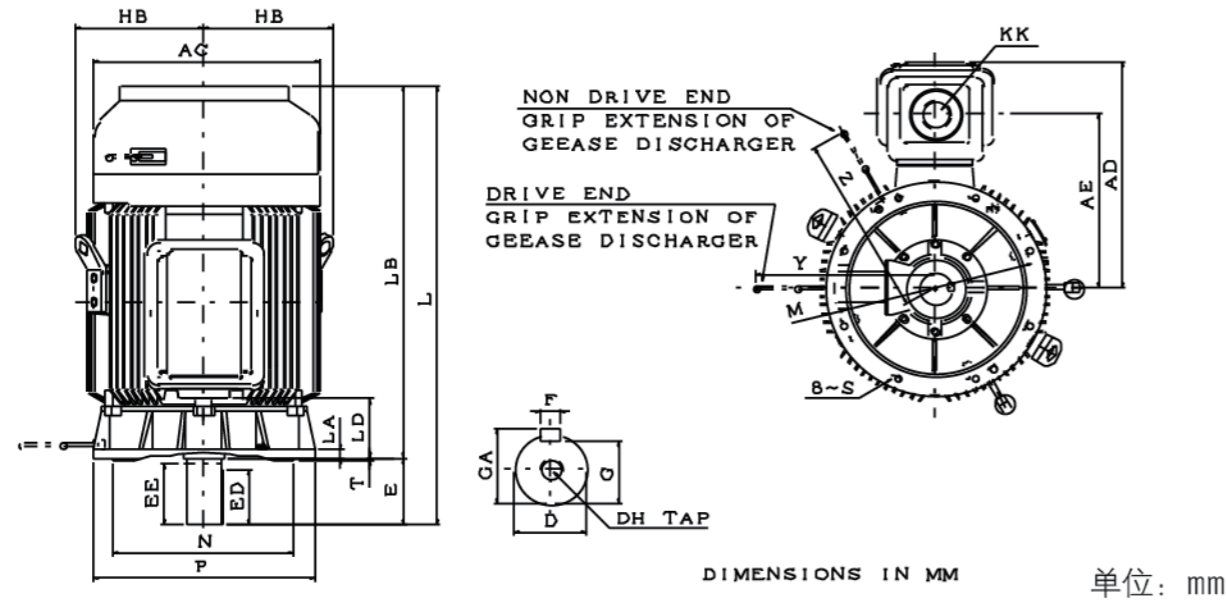
3. Install the coupling and pulley please use tapping into a forced into the shaft end, tapping shaft end installed by external force is prohibited.

外形图 Outline

外形及安装尺寸图

安装方式: V1 (IM3011)

安装方式: V1 (IM3011)



输出 Output (kW)			机座号 FRAME SIZE	AC	AD	AE	HB	L	LA	LB	LD	M	N	P	S	T	Y	Z
2P	4P	6P		AC	AD	AE	HB	L	LA	LB	LD	M	N	P	S	T	Y	Z
*90	-	-	280S	569	600	445	322	1042	22	902	126.5	500	450	550	19	5	490	490
-	90	55	280S	569	600	445	322	1072	22	902	126.5	500	450	550	19	5	480	497
*110	-	-	280M	569	600	445	322	1092	22	952	152	500	450	550	19	5	490	490
-	110	75	280M	569	600	445	322	1122	22	952	152	500	450	550	19	5	480	497
*132	-	-	315S	610	610	455	339	1131	25	991	171	600	550	660	24	6	550	550
-	132	90	315S	610	610	455	339	1161	25	991	171	600	550	660	24	6	525	540
*160 185	-	-	315M	610	610	455	339	1182	25	1042	196.5	600	550	660	24	6	550	550
-	160 185	110 132	315M	610	610	455	339	1212	25	1042	196.5	600	550	660	24	6	525	540
200	-	-	315L	610	610	455	339	1360	25	1042	260	600	550	660	24	6	550	550
-	200	160	315L	610	610	455	339	1390	25	1042	260	600	550	660	24	6	525	540

机座号 FRAME SIZE	KK	轴端 SHAFT EXTENSION								轴承 BEARING	
		D	E	ED	EE	F	G	GA	DH	驱动端 DE	非驱动端 NDE
280S	M63X1.5	65	140	110	134	18	58	69	M20X40	6314C3	6314C3
280S	M63X1.5	80	170	140	157	22	71	85	M20X40	NU318C3	6316
280M	M63X1.5	65	140	110	134	18	58	69	M20X40	6314C3	6314C3
280M	M63X1.5	80	170	140	157	22	71	85	M20X40	NU318C3	6316
315S	M63X1.5	65	140	110	134	18	58	69	M20X40	6314C3	6314C3
315S	M63X1.5	85	170	140	157	22	76	90	M20X40	NU320C3	6316
315M	M63X1.5	65	140	110	134	18	58	69	M20X40	6314C3	6314C3
315M	M63X1.5	85	170	140	157	22	76	90	M20X40	NU320C3	6316
315L	M63X1.5	65	140	110	134	18	58	69	M20X40	6314C3	6314C3
315L	M63X1.5	85	170	140	157	22	76	90	M20X40	NU320C3	6316

- 注: 1. 轴径 D 公差: m6
 2. 中心高 H: +0, -1
 3. 引导 N 公差: js6
 4. 可用轴长: EE
 5. 直接传动
 6. 安装联轴器或皮带轮请利用轴端攻牙压进迫入, 禁止以外力敲打轴端安装。

- Note: 1. Tolerance of Shaft End Diameter D: m6
 2. Tolerance of Shaft Center Height H: +0, -1.
 3. Tolerance of N: js6
 4. Usable Shaft Length: EE
 5. For Direct Flexible Coupling
 6. Install the coupling and pulley please use tapping into a forced into the shaft end, tapping shaft end installed by external force is prohibited.

- 注: 1. 轴径 D 公差: m6
 2. 中心高 H: +0, -1
 3. 引导 N 公差: js6
 4. 可用轴长: EE
 5. 直接传动
 6. 安装联轴器或皮带轮请利用轴端攻牙压进迫入, 禁止以外力敲打轴端安装。

- Note: 1. Tolerance of Shaft End Diameter D: m6
 2. Tolerance of Shaft Center Height H: +0, -1.
 3. Tolerance of N: js6
 4. Usable Shaft Length: EE
 5. For Direct Flexible Coupling
 6. Install the coupling and pulley please use tapping into a forced into the shaft end, tapping shaft end installed by external force is prohibited.

输出 Output (kW)			机座号 FRAME SIZE	AD	AE	HB	L	LA	LB	LD	M	N	P	KK	S	T
2P	4P	6P		AD	AE	HB	L	LA	LB	LD	M	N	P	KK	S	T
220	-	-	315A	665	510	433	1376	25	1236	508	600	550	660	M63X1.5	24	6
-	220	185	315A	665	510	433	1326	25	1156	658	600	550	660	M63X1.5	24	6
250	-	-	315C	665	510	433	1526	25	1386	658	600	550	660	M63X1.5	24	6
-	250	200 220	315C	665	510	433	1476	25	1306	658	600	550	660	M63X1.5	24	6
-	315	250	355A	720	565	488	1749	28	1579	641	740	580	800	M75X1.5	24	6

机座号 FRAME SIZE	轴端 SHAFT EXTENSION								轴承 BEARING	
	D	E	ED	EE	F	G	GA	DH	驱动端 DE	非驱动端 NDE
315A	70	140	110	134	20	62.5	74.5	M20X40	6315C3	7315
315A	95	170	140	157	25	86	100	M24X48	6220	6320
315C	70	140	110	134	20	62.5	74.5	M20X40	6315C3	7315
315C	95	170	140	157	25	86	100	M24X48	6220	6320
355A	95	170	140	157	25	86	100	M24X48	6222	7318