

Proficy iFIX

选型指南

(仅供中国区GE IP员工及代理商使用)

Samuel Liu (Samuel.Liu@ge.com)

iFIX 程序包描述和默认功能

功能	描述	iFIX单机版	iFIX网络版	iFIX专业版
标准数据块	包括以下数据块： AA, AI, AO, AR, BL, CA, DA, DC, DI, DO, DR, ETR, EV, FN, MDI, PG, SS, TM, TR, TT, TX	X	X	X
控制数据块	包括以下数据块： BB, DT, LL, PID, RB, RM	X	X	X
SQL数据块	包括以下数据块： SQD, SQT		X	X
SPC数据块	包括以下数据块： SC, SD, HS, PA	X	X	X
图形	显示图符，对象，数据链接，动画的用户界面	X	X	X
传统历史库	iFIX默认的历史库	X	X	X
驱动程序支持数	单个SCADA节点可以运行的驱动程序数量	8	8	8
网络	iFIX节点与其它iFIX节点之间连接的网络功能		X	X
第三方OPC客户端连接	允许第三方软件（独立和外部的iFIX）作为一个OPC客户端连接到iFIX的数据库并获取数据	X	X	X
趋势	实时和历史趋势	X	X	X
VBA脚本	用户界面的默认脚本	X	X	X
后台调度	可基于事件或基于时间执行的后台脚本	X	X	X
OLEDB/ODBC支持	支持OLEDB/ODBC驱动程序，可用图形对象和脚本方式连接到诸如SQL、Oracle等外部数据库	X	X	X
配方	允许用户定义配方（批量上传或下载的表的设置），尤其是使用在批处理过程中的应用			X
自动报警管理器	允许远程SCADA节点的报警进入中心SCADA节点的报警历史的报警报告			X
SCADA同步	在冗余的iFIX SCADA系统进行数据库和报警系统同步			X
Allen Bradley产品包	产品包由针对PID的数据块、图形面板、图符及针对AB PLC的计时器和计数器构成			X

iFIX 程序包型号和功能

产品型号	描述	iFIX 标准版（单机）			iFIX 网络版（网络）			iFIX 专业版		
		开发	运行	服务器	开发	运行	服务器*	开发	运行	服务器*
75点系统	用户受限于75 I/O可设定地址的数据块**	X	X	未提供	X	X	X	X	X	X
150点系统	用户受限于150 I/O可设定地址的数据块**	X	X	未提供	X	X	X	X	X	X
300点系统	用户受限于300 I/O可设定地址的数据	X	X	未提供	X	X	X	X	X	X
900点系统	用户受限于900 I/O可设定地址的数据	X	X	未提供	X	X	X	X	X	X
无限点系统	没有实际标签点数量限制（每类型大概32000标签点）	X	X	未提供	X	X	X	X	X	X

*iFIX网络版和iFIX专业版中只有服务器功能而不包括用户界面，这是盲节点SCADA服务器功能。因为iFIX单机版不能启用网络功能，故不适用于该版本。

**这意味着AA, AI, AO, AR, DA, DI, DO, DR, MDI 和 TX 等能分配I/O地址的数据块在标签点数量上是受限制的。其余的数据块不受此限制。I/O地址还包括SIM和SM2驱动程序（仿真驱动程序）寄存器。

iFIX 功能选项

功能选项	描述	iFIX 标准版（单机）			iFIX 网络版（网络）			iFIX 专业版		
		开发	运行	服务器	开发	运行	服务器*	开发	运行	服务器*
Allen Bradley 工具包	产品包由针对PID的数据块、图形面板、图符及针对AB PLC的计时器和计数器构成	X	X	未提供	X	X	X	X	X	X
自动报警管理系统	允许远程SCADA节点的报警进入中心SCADA节点的报警历史的报警报告	不适用	不适用	未提供	X	X	X	X	X	X
配方	允许用户定义配方（批量上传或下载的表的设置），尤其是使用在批处理过程中的应用	X	X	未提供	X	X	X	X	X	X
SCADA同步	在冗余的iFIX SCADA系统进行数据库和报警系统同步	不适用	不适用	未提供	X	X	X	X	X	X
安全同步器**	允许用户将iFIX安全与Microsoft Windows安全同步	不适用	不适用	未提供	X	X	X	X	X	X
电子签名	21 CFR Part 11功能，允许用户跟踪变化和维护审核记录	X	X	未提供	X	X	X	X	X	X
高可靠性	允许iFIX在Stratus服务器上运行	X	X	未提供	X	X	X	X	X	X

程序包选择	描述	iFIX 单机版			iFIX 网络版			iFIX 专业版		
		开发	运行	服务器	开发	运行	服务器*	开发	运行	服务器*
FIX 桌面	可使现有的FIX32系统尽快升级到iFIX而不改变其现有的画面	X	X	未提供	X	X	X	X	X	X
Database Dynamo Toolkit	允许用户创建自己的自定义数据库块（也称为加载块工具-BTK）	X	X	未提供	X	X	X	X	X	X
System Extension Toolkit	该选项只对OEM，允许几个OEM使用iFIX的数据库整合其自定义应用程序界面	X	X	未提供	X	X	X	X	X	X
Integration Toolkit	允许VB、C++或C应用程序与iFIX的数据库通讯	X	X	未提供	X	X	X	X	X	X

**安全同步器可选择单独购买或与电子签名捆绑销售。选择购买电子签名者将在默认配置下即获得安全同步器功能。若单独购买，则安全同步器就是一个企业级授权（每企业/工厂）。每个密钥都需要添加Globalcare服务选项。

iFIX 客户端选项——胖客户端

程序包选择	描述	iFIX 单机版			iFIX 网络版			iFIX 专业版		
		开发	运行	服务器	开发	运行	服务器*	开发	运行	服务器*
iClient 开发版	可浏览，执行监控命令以及进行SCADA的远程开发（数据库和界面）	无选择	无选择	未提供	X	X	X	X	X	X
iClient 开发版- ESig	可以在客户端添加电子签名选项	无选择	无选择	未提供	X	X	X	X	X	X
iClient 运行版	可浏览和执行监控命令	无选择	无选择	未提供	X	X	X	X	X	X
iClient 运行版- ESig	可以在客户端添加电子签名选项	无选择	无选择	未提供	X	X	X	X	X	X
iClient 只读版**	仅浏览界面客户端选项	无选择	无选择	未提供						

** iClient 只读版在1, 5, 10, 25, 50和100的许可包中有提供, 5及5以上的许可包是无密钥的（注：中国区购买每个只读客户端都需要单独的硬件密钥）。

iFIX 客户端选项——胖客户端

程序包选择	描述	iFIX 单机版			iFIX 网络版			iFIX 专业版		
		开发	运行	服务器	开发	运行	服务器*	开发	运行	服务器*
iClient TS SCADA Support*	User Base Support – Additional Clients***	无选择	无选择	未提供	X	X	X	X	X	X
User Base Support	iClient TS – Esig	无选择	无选择	未提供	X	X	X	X	X	X
User Base Support – Additional Clients***	iClient TS Read	无选择	无选择	未提供	X	X	X	X	X	X
iClient TS – Esig	可在 TS 客户端添加的电子签名选项	无选择	无选择	未提供	X	X	X	X	X	X
iClient TS Read	只读版 TS 客户端选项	无选择	无选择	未提供						

* iClient TS SCADA Support 可选择1, 3和5客户端选项。5客户端选项只提供给OEM客户。

*** 在User Base Support上附加 TS 客户端可选择1, 5和10客户端选项。

**** iClient TS 只读版不需要User Base Support授权。仅适用于SCADA和终端服务器运行在不同的机器上这种情况, 可选择1, 5, 10, 25, 50和100客户端选项。

配置方案样例

单节点配置



适用iFIX的软件包：

如果只有单节点要求： iFIX Standard Dev or iFIX Standard Run

如果计划将其作为一个网络节点： iFIX Plus Dev or iFIX Plus Run or iFIX Professional Dev or iFIX Professional Run

简单SCADA网络



适用iFIX的软件包：

iFIX Plus Dev or iFIX Plus Run or iFIX Professional Dev or iFIX Professional Run

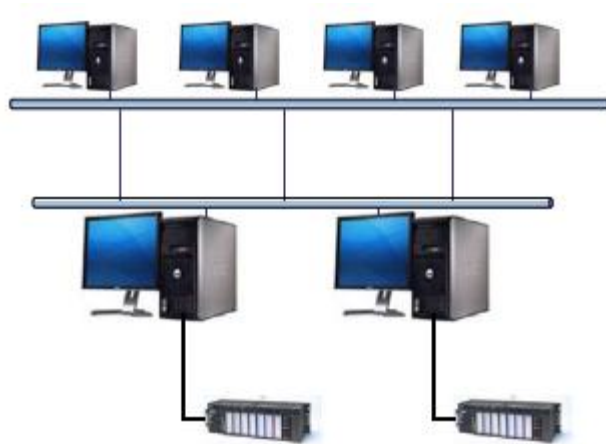
+

iFIX Plus Dev or iFIX Plus Run or iFIX Professional Dev or iFIX Professional Run

+

iFIX Plus Dev or iFIX Plus Run or iFIX Professional Dev or iFIX Professional Run

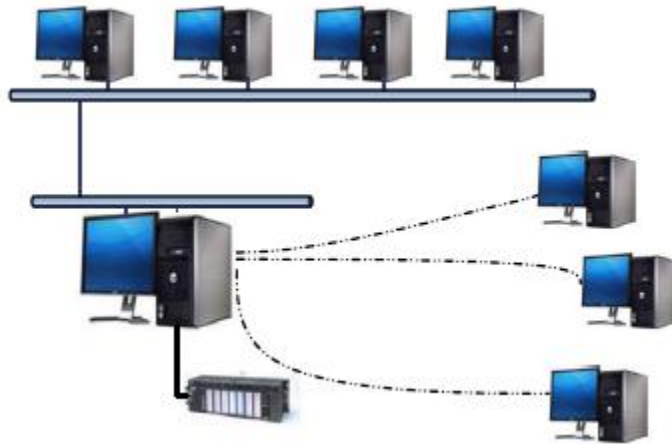
简单胖客户端—SCADA网络



适用iFIX的软件包:

iFIX Plus Dev or iFIX Plus Run or iFIX Professional Dev or iFIX Professional Run
+
iFIX Plus Dev or iFIX Plus Run or iFIX Professional Dev or iFIX Professional Run
+
4 iClient Dev or 4 iClient Run or 5 iClient Read Only or mix of 4 iClient licenses

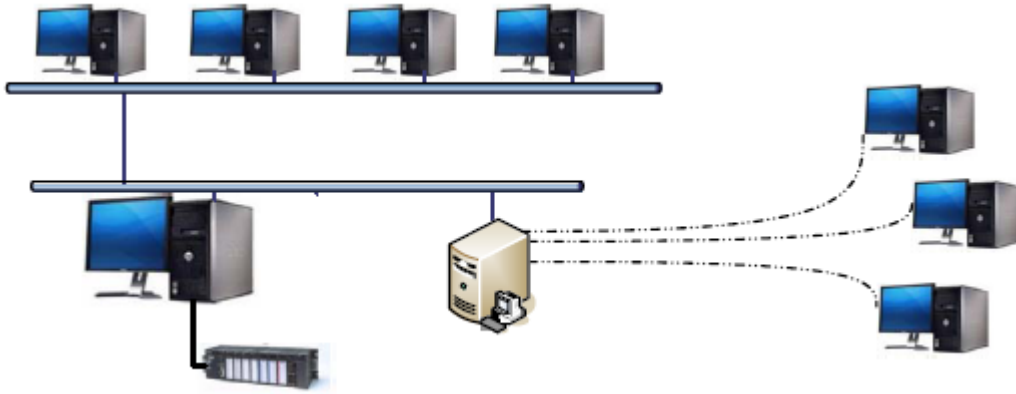
胖客户端和瘦客户端—SCADA网络: SCADA同时作为终端服务器



适用iFIX的软件包:

iFIX Plus Dev or iFIX Plus Run or iFIX Professional Dev or iFIX Professional Run
+
4 iClient Dev or 4 iClient Run or 5 iClient Read Only or mix of 4 iClient licenses
+
iClient TS SCADA Support - 3 Clients

胖客户端和瘦客户端—SCADA网络: SCADA和终端服务器在不同机器上运行



适用iFIX的软件包:

iFIX Plus Dev or iFIX Plus Run or iFIX Professional Dev or iFIX Professional Run

+

4 iClient Dev or 4 iClient Run or 5 iClient Read Only or mix of 4 iClient licenses

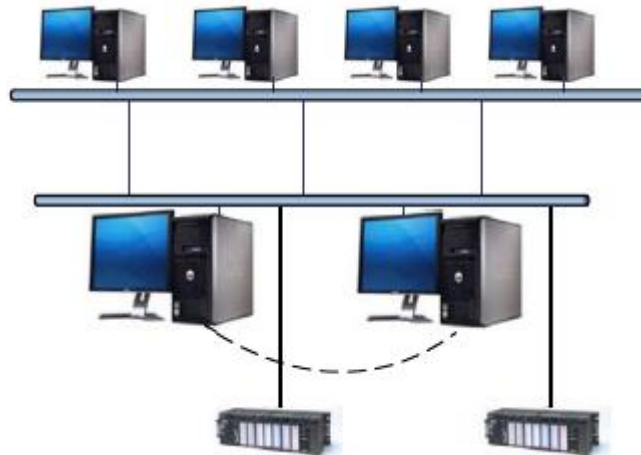
+

User Base Support + 5 Additional iClient TS

Or

5 iClient TS Read Only

客户端 – SCADA网络 : 服务器冗余



适用iFIX的程序包:

iFIX Plus Dev or iFIX Plus Run or iFIX Professional Dev or iFIX Professional Run

+

iFIX Plus Dev or iFIX Plus Run or iFIX Professional Dev or iFIX Professional Run

+

4 iClient Dev or 4 iClient Run or 5 iClient Read Only or mix of 4 iClient licenses

+

SCADA Synchronization

