

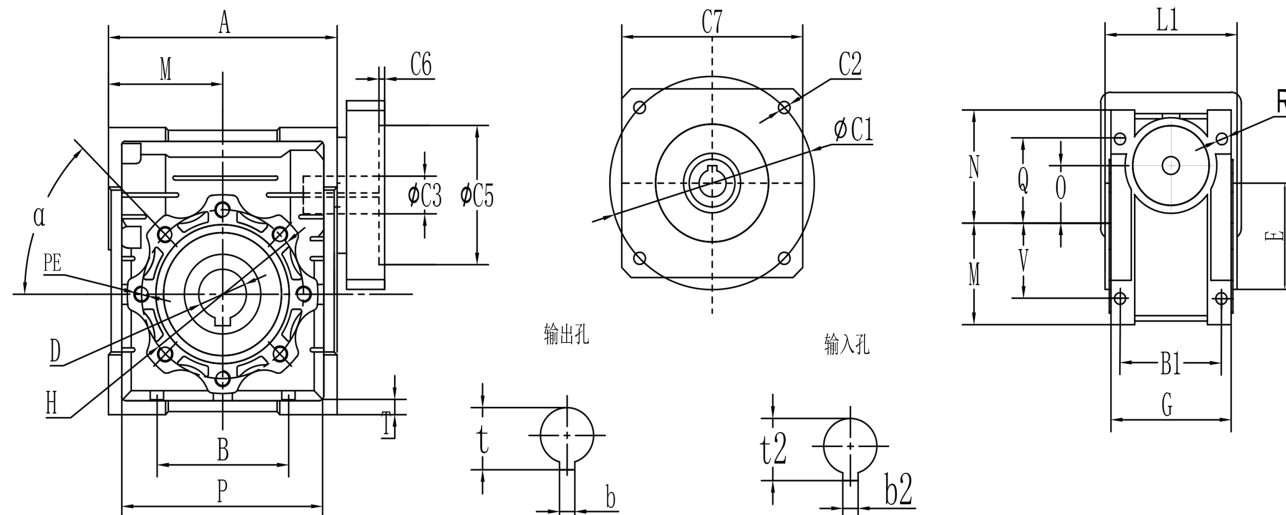
减速机性能参数



规格	单位	速比	RS050	RS063	RS075	RS090	RS110	RS130	RS150
额定输出力矩 T2n	Nm	5	65	/	/	/	/	/	/
		7.5	65	135	310	480	610	960	1600
		10	65	135	310	480	610	960	1600
		15	65	135	310	480	610	960	1600
		20	65	135	310	480	610	960	1600
		25	65	135	310	480	610	960	1600
		30	65	135	310	480	610	960	1600
		40	50	115	280	450	550	880	1420
		50	50	115	280	450	550	880	1420
		60	50	100	260	420	530	840	1360
		80	40	85	220	410	480	750	1250
100	35	65	170	320	410	650	1100		
最大输出力矩 T2B	Nm	5-100	2倍额定输出力矩						
额定输入转速 $\eta 1n$	rpm	5-100	3000	3000	2500	2500	2000	2000	2000
最大输入转速 $\eta 1B$	rpm	5-100	5000	5000	4000	4000	3000	3000	3000
精密背隙 (Precision backlashP1)	arcmin	5-40	≤ 5	≤ 5	≤ 5	≤ 5	≤ 5	≤ 5	≤ 5
		50-100	≤ 8	≤ 8	≤ 8	≤ 8	≤ 8	≤ 8	≤ 8
容许径向力 F1	N	5-100	1850	2800	3200	3800	4500	7200	9500
使用寿命	h	5-100	10000						
效率	%	5-40	$\geq 95\%$						
		50-100	$\geq 90\%$						
使用温度	$^{\circ}\text{C}$	5-100	$+10^{\circ}\text{C} - +90^{\circ}\text{C}$						
重量	kg	5-100	4.5	7.5	9.8	14	44	62	95
噪音	dB	5-100	≤ 58	≤ 58	≤ 58	≤ 62	≤ 62	≤ 62	≤ 62
工业全合成油	L	5-100	0.15	0.3	0.55	1	3	4.5	7

RS 精密蜗轮蜗杆减速机

RS90	50	S1	F	马达型号
RS25、RS30、RS40 RS50、RS63、RS75 RS90、RS110、RS130 RS150	5、7.5、10、15、 20、25、30、40、 50、60、80、100	S1:平键实心轴 S2:平键空心轴	F: 输出法兰	马达生产厂家及 电机型号
例: RS90-50-S1-F/施耐德 BCH1304N11A				



型号	A	B	E	O	Q	N	M	R	V	G	B1	L1	α	PE
RS25	71	45	45	25	35.5	48	35	6	22.5	42	34	50	10°	M6*8 (3)
RS30	81	54	55	30	44	57	40	6.5	27	56	44	63	45°	M6*10 (4)
RS40	101	70	60	40	55	71.5	50	6.5	35	71	60	78	45°	M6*10 (4)
RS50	120	80	70	50	64	84	60	8.5	40	85	70	92	45°	M8*10 (4)
RS63	144	100	80	63	80	102	70	8.5	50	103	85	112	45°	M8*14 (8)
RS75	172	120	95	75	93	119	86	11	60	112	90	120	45°	M8*14 (8)
RS90	206	140	110	90	102	135	103	13	70	130	100	140	45°	M10*18 (8)
RS110	255	170	130	110	125	167.5	127.5	14	85	144	115	155	45°	M10*18 (8)
RS130	293	200	180	130	140	187.5	146.5	16	100	155	120	170	45°	M12*21 (8)
RS150	340	240	180	150	180	230	170	18	120	185	145	200	45°	M12*21 (8)

型号	D	H	P	T	t	b	C7	C2	C6	C1	b2	t2	C5	C3
RS25	11	55	64	5	12.8	4	40	M3	3	46	3	10.4	30	8
RS30	14	65	75	5.5	16.3	5	40	M4	4	46	3	10.4	30	8
RS40	18 (19)	75	87	6.5	20.8 (21.8)	6	60	M5	4	70	3	10.4	50	11/14
RS50	25 (24)	85	100	7	28.3 (27.3)	8	80	M5	5	70	5	14.3/16.3/18.3	50	14/16
RS63	25 (28)	95	110	8	28.3 (31.3)	8	85	M6	8	90	5/6	16.3/18.3/21.8	70	14/16/19
RS75	28 (35)	115	140	10	31.3 (38.3)	8	110	M8	10	115	6/8	21.8/25.3/27.3	95	19/22/24
RS90	35 (38)	130	160	11	38.3 (41.3)	10	130	M8	10	145	8	25.3/27.3/31.3	110	22/24/28
RS110	42	165	200	14	45.3	12	180	M12	10	200	8/10	27.3/31.3/38.3	114.3	24/28/35
RS130	45	215	250	15	48.8	14	190	M12	10	215	8/10	31.3/38.3/41.3	180	28/35/38
RS150	50	215	250	18	53.8	14	210	M12	10	215	10/12	38.3/41.3/45.3	180	35/38/42

使用说明

1. 单级蜗杆减速机

- 1.1 减速机型号25-90采用优质铝合金压铸箱体,外形轻巧美观,结构紧凑,体积小,重量轻,节省安装空间,不易锈蚀。
- 1.2 减速机型号110-150采用灰铸铁铝模铸造,外型美观坚固,可多方位安装使用。
- 1.3 散热性能好,安全可靠,效率高。
- 1.4 承载能力高,传动平稳,振动小,噪音低。
- 1.5 具有动力输入及转矩输出的多种联接结构,满足多种联接需要,箱体外形设计及底脚孔设置布局适应多种安装方式,通用性强。

2. 双级蜗杆减速机

- 2.1 由单级蜗杆减速机组合而成,具有单级蜗杆减速机的一切优点,并获得大的传动比。
- 2.2 常用双级组合机型为: 25/30、25/40、30/40、30/50、30/63、40/75、40/90、50/110、63/130、63/150,用户若有特殊要求时,可根据实际需求选择25、30、40、50、63、75、90、110、130、150作为组合单元另行组合。

3. 安装注意事项

- 3.1 减速机须安装在平整坚固的底座,底脚螺栓必须紧固、防震。
- 3.2 原动机--减速机--工作机的联接轴伸,安装后必须互相准确对准轴线。
- 3.3 减速机输入端及输出端轴伸外径尺寸公差按h6制作,与之相匹配的联轴器、皮带轮、链轮等传动件内孔需按合适的公差尺寸配置,避免装配过紧损坏轴承,装配过松影响正常的动力传递。
- 3.4 链轮、齿轮等传动件装上轴伸时,应尽量靠近轴承,以减少轴伸弯曲应力。
- 3.5 减速机装配电机时,应在蜗杆头部内孔孔壁及键槽处抹黄油,避免装配过紧,防止轴孔日久生锈。
- 3.6 使用各类电机直联型减速机时,若电机重量偏大,应设支撑装置。

4. 使用注意事项

- 4.1 使用前应注意检查减速机型式结构、中心距规格、传动比、输入轴连接方式、输出轴结构、输入轴输出轴指向和回转方向等是否符合使用要求,蜗杆输入转速不宜超过1500r/min
- 4.2 开机时应逐步施加载荷,不能满载启动。
- 4.3 规格25-90减速机仅设加油孔,出厂时减速机内已加好ISO VG320合成润滑油,用户无需再加油,机器连续运转约500小时后,应更换润滑油。以后换油周期为6000小时。
- 4.4 型号110-150减速机设有加油孔、放油孔和油标,减速机内已加好ISO VG460矿物润滑油,用户在使用前须拉掉通气器上的橡胶环。首次运行400小时后换注新油,以后每隔4000小时换油一次。
- 4.5 减速机允许最高油温为95°C,超过时应停机检查。
- 4.6 若减速机在使用前放置时间超过4-6个月,而油封又未浸入润滑油中,推荐更换油封。
- 4.7 若减速机使用环境温度超过或低于表中规定使用环境温度50°C以上,请与我公司人员联系。

润滑油的选择使用

润滑油选用表 Lubrication oil chosen table

减速机规格 Reducer size	25-90		110-150	
	合成润滑油 Complex lubrication oil	矿物润滑油 Mineral lubrication oil		
润滑油类型 Type of lubrication oil	ISO VG 320	ISO VG 460	ISO VG 220	ISO VG 220
环境温度℃ Ambient temperature	-25 ~ +50		-5 ~ +40	-15 ~ +25
ISO VG	AGIP	TELUM VSF320	OMALA OIL 460	BLASIA 220
SHELL	TIVELA OIL Sc320		OMALA OIL 460	OMALA OIL 220
ESSO	S220		SPARTAN EP460	SPARTAN EP220
MOBIL	GLYGOYLE 30		MOBIL GEAR 634	MOBIL GEAR 630
CASTROL	ALPHASYN PG320		ALPHA MAX 460	ALPHA MAX 220
BP	ENERGOL SG-XP320		ENERGOL GR-XP460	ENERGOL GR-XP220

润滑油注油量 (L) Adding capacity of lubrication oil

安装型式	规格	025	030	040	050	063	075	090	110	130	150
B3									3	4.5	7
B6 B7									2.2	3.3	5.1
B8		0.02	0.04	0.08	0.15	0.3	0.55	1	2.5	3.5	5.4
V5									3	4.5	7
V6									2.2	3.3	5.1