

HDMI Display User Manual

Preliminary specification

Final Specification

Project No. 项目编号	LCM-TFT043T2SVHDVN19M		
Customer 客户名称			
Module No. 客户型号			
Product type 产品内容	TFT LCD Module 800 x 3RGB x 480 Dots 4.3" TFT LCD		
Signature by customer: 客户确认签章:			
<input type="checkbox"/> Trial production		<input type="checkbox"/> Mass production	
编 制	电子审核	结构审核	批 准
Y. L			

深圳市鑫洪泰电子科技有限公司

Shenzhen Hot Display Technology Co., Ltd

1 Document revision history :

DOCUMENT REVISION	DATE	DESCRIPTION	PREPARED BY	APPROVED BY
0	2020-11-30	First Release.	Y.L	



【产品介绍】

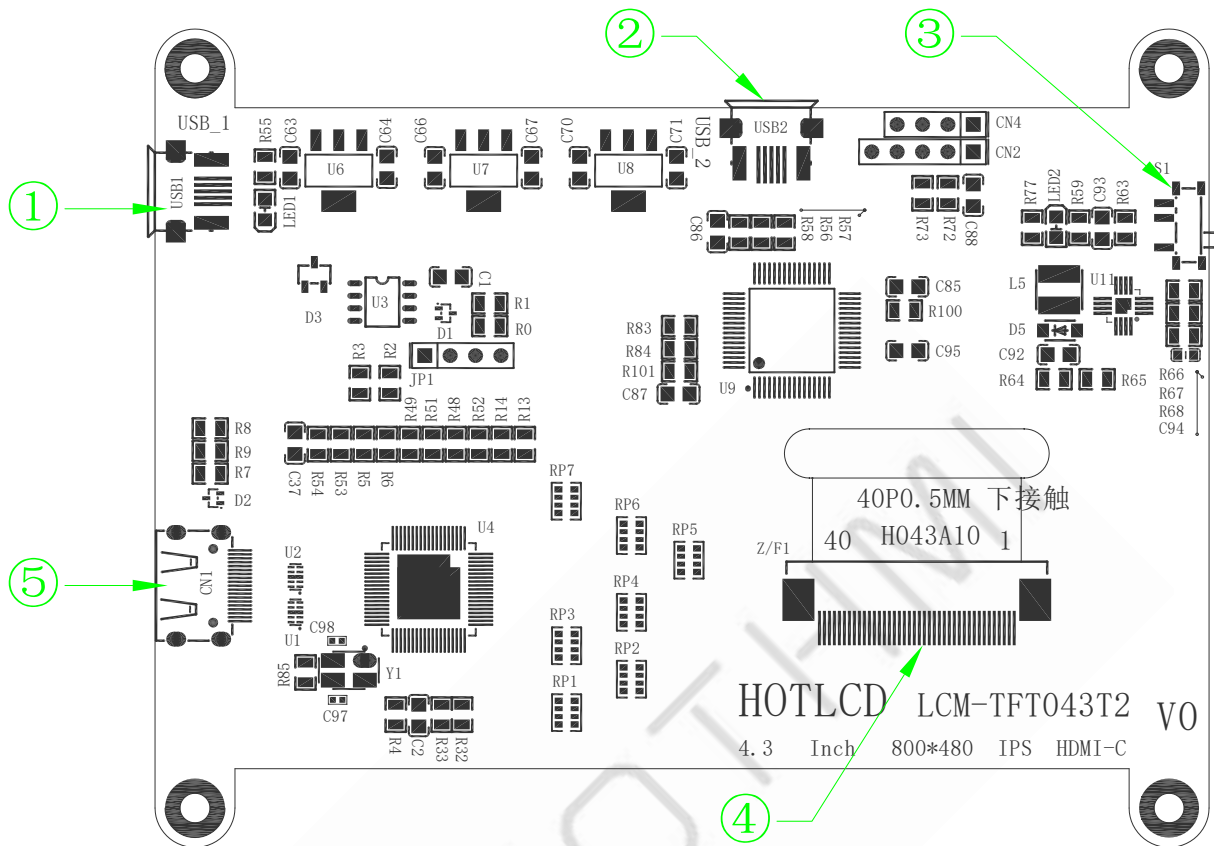
- ◆ 5inch 标准显示器，800×480 高清分辨率
- ◆ 支持背光单独控制，可关闭背光节省功耗
- ◆ 支持 HDMI Type C 接口输入
- ◆ 可作为通用 HDMI 显示器使用，如接电脑 HDMI 作为副显示器(分辨率输出要能调整为 800×480)

【产品参数】

- ◆ 尺寸: 4.3(inch)
- ◆ 主控: IT66021FN
- ◆ 分辨率: 800×480(dots)
- ◆ 触摸: 无
- ◆ 外形尺寸(长*宽): 105.50*82.24(mm)
- ◆ 产品重量: T.B.D (g)

【如何作为电脑显示器使用】

- ◆ 使用 HDMI 连接线将电脑 HDMI 输出信号连接至 LCD 的 HDMI Type C 接口;
- ◆ 将 Micro-USB 连接线一端连接 LCD 的 USB-Micro B 接口(两个 Micro-USB 任意一个均可)，另一端连接至+5.0V 或直接连接到主机 USB 端口给 PCB 板供电。
- ◆ 如有多个显示器，请先拔掉其他显示器接口，将本 LCD 作为唯一显示器进行测试。

【硬件说明】


- ①、USB-Micro B 接口 1: USB 供电输入(5V)
- ②、USB-Micro B 接口 2: USB 供电输入(5V)
- ③、背光开关: 控制 LCD 背光打开和关闭, 可节省功耗
- ④、LCD 显示屏连接接口
- ⑤、HDMI Type C 接口: 用于连接主板与 LCD 显示屏进行 HDMI 传输

【功耗】

类型		Min.	Typ.	Max.	单位
输入电压			5		V
背光开	负载	-	361	-	mA
	空载	-	275	-	mA
背光关	负载	-	200	-	mA
	空载	-	113	-	mA

【外形尺寸】

