



起重永磁选型说明

一、产品型号及其含义



二、使用范围：

本产品适用于造船厂、铆焊厂、结构件厂、仓库、车间、货场等与各种起重设备配套使用吸吊所有导磁材料或工件，既适用于吸运钢板、铸锭、型钢又可用于吸运废钢和废铁；既可单台使用，又可多台组合吸运大而长的导磁性物件。

被吸物如果是大型钢板，被吸物重量不能超出额定起重的10%。

被吸物如果是圆钢或其它不规则且被吸面较小的导磁物体时，吸力会相应减少。

三、正常工作条件：

环境和被吸钢板温度在-20℃~100℃范围内。

环境中无腐蚀金属的气体 and 尘埃。

户内外均可使用，但在雨水工作后，应及时进行防锈处理。

YC1、YC2、YX系列不能空中卸料，YC3系列可以空中卸料，但应特别注意安全。

四、特点：

- 1、YC1、YC2、YX系列不需电源，没有复杂的电控部分；YC3有电控装置。
- 2、不需要安装，操作极为简单方便，使用安全可靠，自动循环完成吸、卸料动作。
- 3、能与行车、起重机、汽车起重机等所有起重设备配套使用，既可单台使用，又可多台组合吸运大型钢板、钢坯或其它型钢。
- 4、使用寿命长，维修方便，是一种节约能源的理想起重设备。



YC2-X/A (常规型)

本系列产品为自动消磁卸料常规产品，是我公司专利，专利名为《起重永磁铁》，专利号为：ZL200420035639.5。该系列产品为我公司优势产品，产品性能十分突出，其特点如下：

- 利用行车吊钩上下升降，即可实现生磁和消磁的循环，达到吸、卸料的目的。
- 高度节能，无需电耗。
- 既可单台使用，又可多台组合使用。

最适用起吊：

大小型板材、型钢

最适用于：

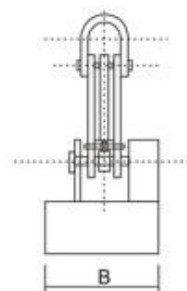
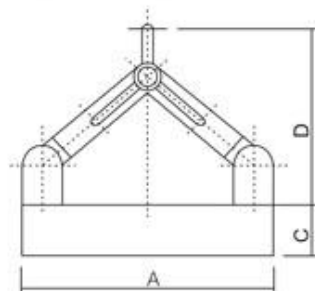
工程机械、冶炼、造船、重型机械、码头搬运、物流货场等行业搬运装卸



YC2-X/A系列技术参数表

参数 \ 型号		YC2-0.5/A	YC2-1/A	YC2-1.5/A	YC2-2/A	YC2-3/A	YC2-5/A
外形尺寸	A (mm)	400	550	800	720	870	1000
	B (mm)	380	380	380	460	550	620
	C (mm)	105	105	115	115	135	135
	D (mm)	450	520	900	800	1000	1100
自重(kg)		100	150	230	265	370	680
拉脱力(kg)		1500	2560	3180	4600	6260	9850
额定起重(kg)		500	1000	1500	2000	3000	5000

YC2-X/A系列产品结构简图





YC2-X/F系列（磁力深透型）

本系列产品为自动系列中的一种特殊产品，是我公司专利，专利名为《复式磁路起重永磁铁》，专利号为：ZL200420035640.8，采用特殊的复式磁路工作原理，结构比常规型更加紧凑。

- 磁透深，安全性能更高。
- 利用行车吊钩上下升降，即可实现生磁和消磁的循环，达到吸、卸料的目的。
- 高度节能，无需电耗。
- 既可单台使用，又可多台组合使用。



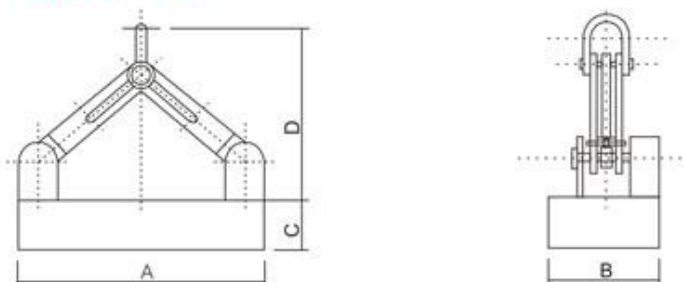
最适用于起吊搬运

大小型中厚板材、坯钢、钢轨

YC2-X/F系列技术参数表

参数		型号								
		YC2-1/F	YC2-2/F	YC2-3/F	YC2-5/F	YC2-10/F	YC2-20/F	YC2-30/F	YC2-40/F	YC2-50/F
外形尺寸	A (mm)	700	750	750	1000	1310	1625	1950	2410	2410
	B (mm)	300	380	450	520	710	1040	1060	1060	1220
	C (mm)	130	170	170	175	230	320	310	310	310
	D (mm)	780	830	830	1100	1330	1650	1890	2310	2338
自重(kg)		180	260	350	625	1320	3600	3730	4610	5370
拉脱力(kg)		2480	4800	6200	11000	22000	45000	68000	86000	100000
额定起重(kg)		1000	2000	3000	5000	10000	20000	30000	40000	50000

YC2-X/F系列产品结构简图





YC2-X/B系列（加长型）

本系列产品为自动系列中的一种特殊产品，采用特殊磁路设计，结构比常规型相对狭长。

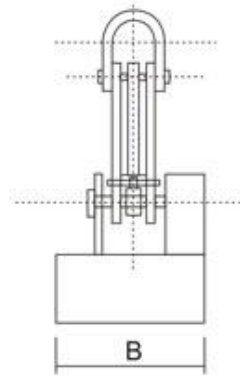
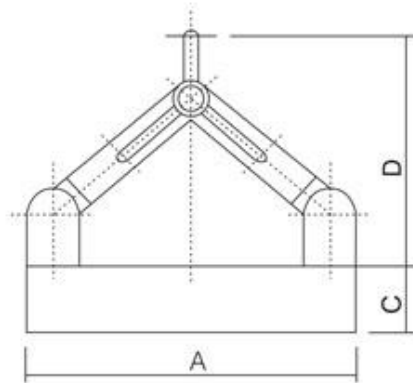
- 吸力面积大，稳定性增加。
- 利用行车吊钩上下升降，即可实现生磁和消磁的循环，达到吸、卸料的目的。
- 高度节能，无需电耗。
- 多台组合使用吊运超宽板材。

最适用于起吊搬运

大小型中、薄板材、超宽板材、型材



YC2-X/B系列产品结构简图



YC2-X/B系列技术参数表

型号	A mm	B mm	C mm	D mm	自重kg	拉脱力kg	额定起重kg
YC2-1.5/B	950	380	115	1060	210	3690	1500
YC2-2/B	1050	380	115	1150	252	4880	2000



YC2-X/L系列（超宽加长型）

本系列产品为自动系列中的一种特殊产品，采用特殊磁路设计，结构比常规型更为细长。

- 吸力面积大，稳定性更高。
- 利用行车吊钩上下升降，即可实现生磁和消磁的循环，达到吸、卸料的目的。
- 高度节能，无需电耗。
- 多台组合使用吊运超宽板材。

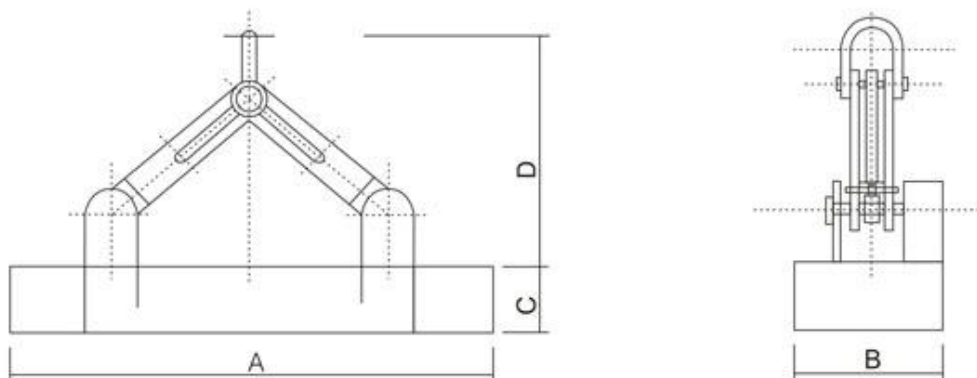


最适用于起吊搬运大型中、薄板材、超宽板材

YC2-X/L系列技术参数表

型号	A mm	B mm	C mm	D mm	自重kg	拉脱力kg	额定起重kg
YC2-3/L	1600	380	115	1300	450	6530	3000
YC2-4/L	2000	380	115	1150	560	8210	4000

YC2-X/L系列产品结构简图





YC2-X/G系列 (高温型)

本系列产品为自动系列中的一种特殊产品，采用特殊耐高温设计，适用于对大型钢厂、铸造厂中高温材料的搬运。

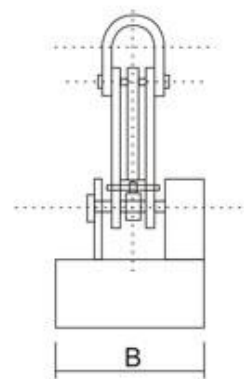
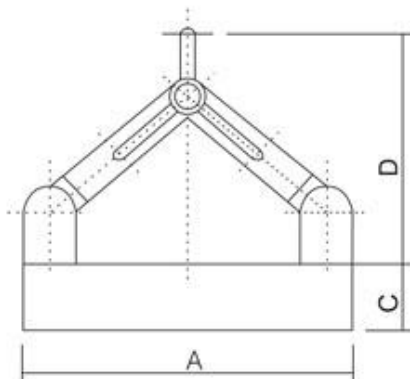
- ▲利用行车吊钩上下升降，即可实现生磁和消磁的循环，达到吸、卸料的目的。
- ▲高度节能，无需电耗。
- ▲既可单台使用，又可多台组合使用。

说明：

YC2-X/G系列技术参数恕不提供，仅根据用户的实际需要，在其它型号基础上进行特殊设计制造。



YC2-X/G系列产品结构简图





组合联吊选型参考

●YC2-1组合吊运钢板上切割平台

该产品适用范围：钢板厚度5mm-20mm

宽 \leq 1.8m

每台间距 \leq 1.8m



●YC2-1.5/B组合使用搬运钢板

该产品适用范围：钢板厚度5mm-20mm

宽 \leq 2.2m

每台间距 \leq 2m



●YC2-2/B组合使用搬运钢板

该产品适用范围：钢板厚度5mm-25mm

宽 \leq 2.5m

每台间距 \leq 2m



●YC2-2组合使用搬运钢板

该产品适用范围：钢板厚度8mm-25mm

宽 \leq 2.5m

每台间距 \leq 2.2m

●YC2-3/B组合使用搬运钢板

该产品适用范围：钢板厚度12mm-30mm

宽 \leq 3m

每台间距 \leq 3m



YC1系列（手动型）

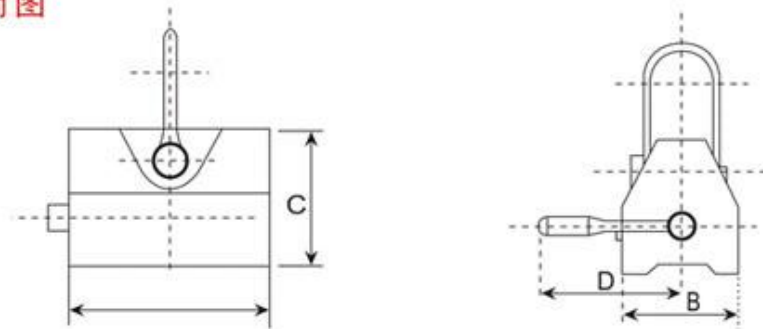
本系列产品为手动消磁卸料产品：

- ◆ 只需转动手柄，就可实现生磁和消磁的循环，达到吸、卸料的目的。
- ◆ 高度节能，无需电耗。
- ◆ 有折叠式、直柄式两种手柄操作产品。
- ◆ 还可根据用户需要，将底面设计成V型或弧面型，专用于圆柱、圆钢的吊运，也可另外增加吊环实现侧吊功能。



适用范围：小型工件、超厚圆柱、棱台、中厚板材、型钢，在先进的工业制造环境中用于配送和贮存、机械金属加工

YC1系列产品结构简图



YC1系列技术参数表

型号	A mm	B mm	C mm	D mm	自重kg	拉脱力kg	额定起重kg	吸板厚度
YC1-0.1	110	65	90	170	4	320	100	≥5mm
YC1-0.3	180	110	130	250	18	1050	300	≥5mm
YC1-0.5	280	110	130	250	28	1680	500	≥5mm
YC1-0.8	330	135	170	330	43	2530	800	≥10mm
YC1-1	390	135	170	400	54	3450	1000	≥15mm
YC1-2	370	190	210	400	95	5400	2000	≥30mm
YC1-3	470	190	210	500	128	7020	3000	≥35mm
YC1-5	620	320	330	650	380	13500	5000	≥50mm