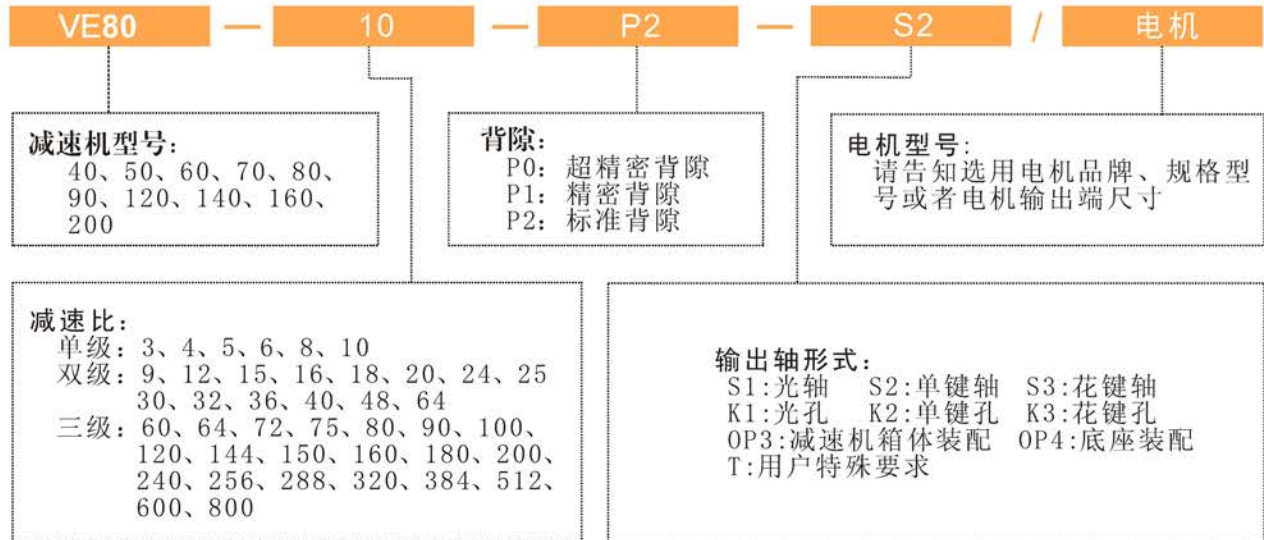


減速機選用訂購說明

Notes of product ordering

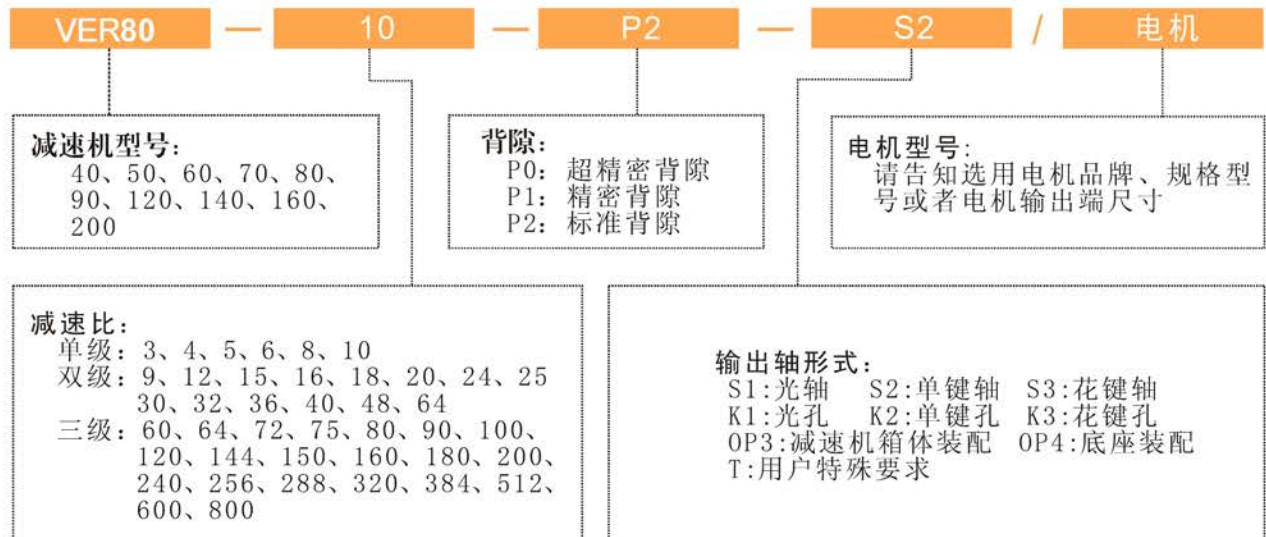


VE系列



選用范例: VE80-10-P2-S2/MITSUBISHI HC-KFS73(B)

VER系列



選用范例: VER80-10-P2-S2/MITSUBISHI HC-KFS73(B)

爵順減速機

WWW.VSJSJ.COM 021-59962109

Type Stage 型号段数		VE 40	VE 50	VE 60	VE 70	VE 80	VE 90	VE 120	VE 140	VE 160	VE 200	
		VER 40	VER 50	VER 60	VER 70	VER 80	VER 90	VER 120	VER 140	VER 160	VER 200	
Nominal output Torque T _{2N} 額定輸出扭矩	L ₁	3:1	8	10	18	22	40	50	125	210	400	1,050
		4:1	18	20	40	45	110	125	260	450	800	1,780
		5:1	16	18	36	41	90	110	230	400	700	1,600
		6:1			22	26	55	65	125	260	550	1,000
		8:1	5	6	15	18	50	55	120	210	450	950
		10:1			12	15	22	32	70	130	210	305
	L ₂	9:1	8	10	18	22	40	50	125	210	400	1,050
		12:1	18	20	40	45	110	125	260	450	800	1,780
		15:1	16	18	36	41	90	110	230	400	700	1,600
		16:1	18	20	40	45	110	125	260	450	800	1,780
		20:1	18	20	40	45	110	125	260	450	800	1,000
		25:1	16	18	36	41	90	110	230	400	700	1,780
		30:1			36	41	90	110	230	260	700	1,600
		32:1	18	20	40	45	110	125	260	450	800	1,600
		36:1			22	22	55	65	125	260	550	1,780
		40:1	16	20	36	41	90	110	230	400	700	1,600
		48:1			22	22	55	65	125	260	650	1,000
		50:1			20	25	50	67	120	230	450	700
		64:1	6	6	15	18	50	60	120	210	450	1,000
		L ₃	48:1	18	20	40	45	110	125	260	450	800
	60:1		18	20	40	45	110	125	260	450	800	1,780
	64:1		18	20	40	45	110	125	260	450	800	1,780
	75:1		16	18	36	41	90	110	230	400	700	1,600
	80:1		18	20	40	45	110	125	260	450	800	1,780
	90:1		16	18	36	41	90	110	230	400	700	1,600
	100:1		18	20	40	45	110	125	260	450	800	1,780
	120:1		18	20	36	41	110	125	260	450	800	1,780
	125:1		16	18	36	41	90	110	230	400	700	1,600
	150:1		16	18	36	41	90	110	230	400	700	1,600
	160:1		18	20	40	45	110	125	120	450	800	1,780
	180:1		16	18	36	41	90	110	110	400	700	1,600
	200:1		16	18	36	41	90	110	230	400	700	1,600
	240:1				36	41	90	110	230	400	700	1,600
	256:1		18	20	40	45	110	125	260	450	800	1,780
	320:1		16	18	36	41	90	110	230	400	700	1,600
	384:1			22	22	55	65	125	260	550	1,000	
512:1	6	6	15	18	50	50	120	210	450	1,000		

爵順減速機

WWW.VSJSJ.COM 021-59962109

Type Stage 型号段数		VE 40	VE 50	VE 60	VE 70	VE 80	VE 90	VE 120	VE 140	VE 160	VE 200			
		VER 40	VER 50	VER 60	VER 70	VER 80	VER 90	VER 120	VER 140	VER 160	VER 200			
Date 性能参数														
Max. output torque 最大使用扭矩	N.m	1.5 times T _{2N}					1.5倍額定扭矩							
Emergency stop 故障停止扭矩	N.m	2 times T _{2N}					2倍額定扭矩							
F _{max} .for 10.000h 最大徑向力 ⁽¹⁾	N	165	185	240	265	400	450	1,240	2,250	3,700	4,800			
F _{amax} .for 10.000h 最大軸向力 ⁽¹⁾	N	135	150	220	230	420	430	1,000	1,500	3,500	4,500			
Torsional riRgidity 抗扭鋼性	Nm arcmin	0.65	0.7	1.8	1.95	4.7	4.85	11	22	35	55			
Max.input speed 最大輸入速度	rpm	10,000	10,000	8,000	8,000	6,000	6,000	6,000	4,500	4,500	4,000			
Average input speed 額定輸入速度	rpm	4,500	4,500	4,000	4,000	3,500	3,500	3,500	3,000	3,000	2,500			
Noise 噪音	VE VER	<56	<56	<58	<58	<60	<60	<65	<68	<70	<70			
Average lifetime 平均壽命	h	20,000												
Effeiciency withfull load 滿載效率	η	1段 ≥ 96%			2段 ≥ 94%			3段 ≥ 90%						
Backlash 回程間隙	VE	P0	arcmin	L1				<3	<3	<3	<3	<3		
				L2				<5	<5	<5	<5	<5		
				L3				<7	<7	<7	<7	<7		
		P1	arcmin	L1	<14	<14	<5	<5	<5	<5	<5	<5	<5	
				L2	<16	<16	<7	<7	<7	<7	<7	<7	<7	
				L3	<18	<18	<9	<9	<9	<9	<9	<9	<9	
	P2	arcmin	L1	L1	<20	<20	<14	<14	<8	<8	<8	<8	<8	
				L2	<24	<24	<16	<16	<10	<10	<10	<10	<10	
				L3	<28	<28	<18	<18	<12	<12	<12	<12	<12	
	VER	P0	arcmin	L1	L1				<5	<5	<5	<5	<5	
					L2				<7	<7	<7	<7	<7	
					L3				<9	<9	<9	<9	<9	
P1		arcmin	L1	L1	<16	<16	<7	<7	<7	<7	<7	<7		
				L2	<18	<18	<9	<9	<9	<9	<9	<9		
				L3	<20	<20	<11	<11	<11	<11	<11	<11		
P2	arcmin	L1	L1	<22	<22	<16	<16	<10	<10	<10	<10	<10		
			L2	<26	<26	<18	<18	<12	<12	<12	<12	<12		
			L3	<30	<30	<20	<20	<14	<14	<14	<14	<14		
Moment of inertia 轉動慣量 ⁽³⁾	kgcm ²	L1	3:1	0.031	0.031	0.135	0.135	0.77	0.77	2.63	5.83	12.14	251.6	
				4:1	0.022	0.022	0.093	0.093	0.52	0.52	1.79	3.21	7.78	243.0
				5:1	0.019	0.019	0.078	0.078	0.45	0.45	1.53	3.10	6.07	232.4
				6:1	0.018	0.018	0.075	0.075	0.42	0.42	1.40	2.85	5.24	205.8
				8:1	0.017	0.017	0.065	0.065	0.39	0.39	1.30	2.10	4.63	56.80
				10:1	0.016	0.016	0.063	0.063	0.39	0.39	1.28	1.95	4.60	
		L2	15:1	0.015	0.015	0.039	0.039	0.72	0.72	2.40	3.35	7.47	55.30	
				20:1	0.007	0.007	0.049	0.049	0.35	0.35	1.60	2.73	6.95	52.10
				25:1	0.007	0.007	0.039	0.039	0.25	0.25	1.40	2.25	6.65	52.10
				32:1	0.007	0.007	0.038	0.038	0.18	0.18	1.40	2.25	5.81	50.09
				40:1	0.005	0.005	0.027	0.027	0.18	0.18	1.30	2.25	5.81	50.09
				64:1	0.005	0.005	0.027	0.027	0.16	0.16	1.30	2.25	5.28	40.75
		L3	60:1	0.015	0.015	0.039	0.039	0.28	0.28	1.57	2.87	6.85		
				80:1	0.007	0.007	0.039	0.039	0.25	0.25	1.38	2.25	6.10	
				100:1	0.007	0.007	0.016	0.016	0.25	0.25	1.35	2.15	5.70	38.60
				160:1	0.013	0.013	0.016	0.016	0.18	0.18	1.35	2.10	5.55	36.50
				200:1	0.005	0.005	0.016	0.016	0.18	0.18	1.30	2.10	5.32	32.85
				256:1	0.005	0.005	0.016	0.016	0.16	0.16	1.30	2.10	5.21	32.85
Weight 重量 ⁽²⁾	kg	VE	L1	0.37	0.37	0.93	0.93	2.35	2.35	6.15	11.30	19.00	31	
				L2	0.45	0.45	1.15	1.15	2.70	2.70	8.00	13.50	24.00	42
				L3	0.55	0.55	1.35	1.35	3.20	3.20	10.00	15.80	29.00	50
		VER	L1	0.51	0.51	1.7	1.7	4.4	4.4	12	17	26.5	50	
				L2	0.61	0.61	1.9	1.9	5.0	5.0	14	19	29.6	61
				L3	0.71	0.71	2.1	2.1	5.5	5.5	16	21	32.6	70

(1) Means: Allowing radial force and axial force that function in output central place when output speed is 100 rpm.

(2) The weight of reducer in this book is approximation, the practical is depend on the finished product.

(3) The moment of inertia relates to the ratio, frame, input shaft and to standard motor shaft, etc.

(1) 表示: 在輸出轉速100rpm時, 作用於輸出中心位置之容許徑向力和軸向力。

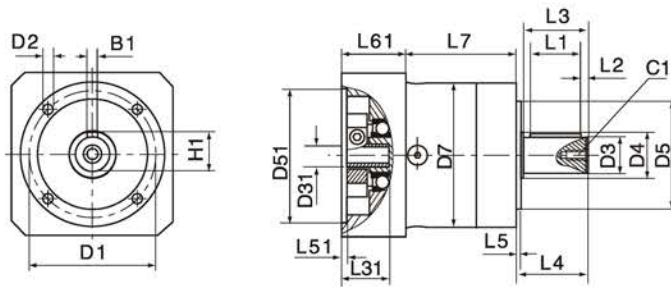
(2) 減速機重量會因選配電機和機體材質變化而有所變化, 實際重量以實物為準。

(3) 轉動慣量與減速比、減速機內部結構、輸入軸徑等傳動系統有關, 直角傳動慣量有變化。

爵順減速機

WWW.VSJSJ.COM 021-59962109

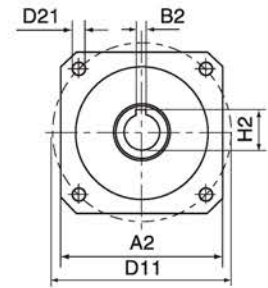
output 輸出



input 鎖緊環輸入
VE40-200 標準



input 鍵槽型輸入
客戶要求



Other shaft 用戶可選擇的輸出類型

output shaft 實軸	S1	shaft 光軸	S2	shaft with key 單鍵軸	S3	splined shaft 花鍵軸	S4	special shaft 特殊軸
	According to customers 用戶要求制作							
output hollow 孔軸	k1	hollow 光內孔(外配鎖緊套)	k2	hollow with key 單鍵內孔	k3	splined hollow 花鍵內孔	k4	special hollow 特殊孔
	According to customers 用戶要求制作							

Type Stage 型号段数		VE40			VE50			VE60			VE70			VE80			VE90			VE120			VE140			VE160			VE200			
Size/尺寸		1	2	3	1	2	3	1	2	3	1	2	3	1	2	3	1	2	3	1	2	3	1	2	3	1	2	3	1	2	3	
output/輸出端尺寸	B1	3			4			5			5			6			6			8			10			12			14			
	C1	M4X10			M4X10			M5X12			M5X12			M6x16			M8X19			M10X22			M12X25			M12X25			M20x42			
	H1	11.2			13.5			16			18			22.5			24.5			28			35			43			53.5			
	D1	Φ	34			44			52			62			70			80			100			120			145			184		
	D2	4 x	M4X6			M4X9			M5X8			M5X10			M6x10			M6x12			M10X16			M10X16			M12X20			M12X22		
	D3	h7	10			12			14			16			20			22			25			32			40			50		
	D4	Φ	12			15			17			20			25			25			35			40			60			110		
	D5	h7	26			35			40			52			60			68			80			100			130			160		
	D7	Φ	40			50			60			70			80			90			115			140			162			205		
	L1		16			14			25			25			25			25			40			55			65			70		
	L2		2.5			2.5			2.5			3			5			5			5			6			7.5			7.5		
	L3		23			18			30			28			36			36			50			70			80			82		
	L4		26			24.5			35			35			40			46			55			75			87			90		
	L5		2			4			3			5			3			5			4			4			5			6		
L7 ⁽²⁾		38.5	53	67.5	33.5	49.5	65.5	48	69	86	47.5	67.5	87.5	65	86.5	110.5	55	77	101	74	104	134.5	85	123.5	162	95	134.5	173.5	137	176.5	216	
input ⁽¹⁾ 輸入端尺寸 ⁽¹⁾	A2	motor			根据电机			motor			根据电机			motor			根据电机			motor			根据电机			motor			根据电机			
	B2	motor			根据电机			motor			根据电机			motor			根据电机			motor			根据电机			motor			根据电机			
	H2	motor			根据电机			motor			根据电机			motor			根据电机			motor			根据电机			motor			根据电机			
	D11	motor			根据电机			motor			根据电机			motor			根据电机			motor			根据电机			motor			根据电机			
	D21	motor			根据电机			motor			根据电机			motor			根据电机			motor			根据电机			motor			根据电机			
	D31	motor			根据电机			motor			根据电机			motor			根据电机			motor			根据电机			motor			根据电机			
	D51	motor			根据电机			motor			根据电机			motor			根据电机			motor			根据电机			motor			根据电机			
	L31	motor			根据电机			motor			根据电机			motor			根据电机			motor			根据电机			motor			根据电机			
	L51	motor			根据电机			motor			根据电机			motor			根据电机			motor			根据电机			motor			根据电机			
L61	motor			根据电机			motor			根据电机			motor			根据电机			motor			根据电机			motor			根据电机				

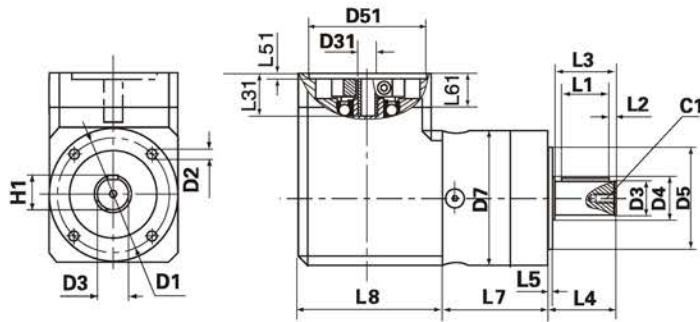
(1) dimensions refer to the mounted motor-type, the size can be changed
 (2) dimensions refer to the frame of the boxes, the size can be changed

(1) 這些參數都與所配電機的型號有關, 這些尺寸可以有變化
 (2) 這些參數與減速機內部結構有關, 這些尺寸可以有變化

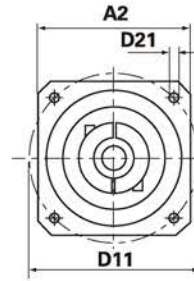
爵順減速機

WWW.VSJSJ.COM 021-59962109

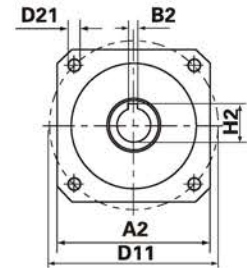
output 輸出



input 鎖緊環輸入
VER40-200 標準



input 鍵槽型輸入
客戶要求



Other shaft 用戶可選擇的輸出類型

output shaft 實軸	S1	shaft 光軸	S2	shaft with key 單鍵軸	S3	splined shaft 花鍵軸	S _t	special shaft 特殊軸
							According to customers 用戶要求制作	
output hollow 孔軸	k1	hollow 光內孔(外配鎖緊套)	k2	hollow with key 單鍵內孔	k3	splined hollow 花鍵內孔	k _t	special hollow 特殊孔
							According to customers 用戶要求制作	

Type Stage 型號級數		VER 40			VER 50			VER 60			VER 70			VER 80			VER 90			VER 120			VER 140			VER 160			VER 200			
Size/尺寸		1	2	3	1	2	3	1	2	3	1	2	3	1	2	3	1	2	3	1	2	3	1	2	3	1	2	3	1	2	3	
output/輸出端尺寸	B1	3			4			5			5			6			6			8			10			12			14			
	C1	M4X10			M4X10			M5X12			M5X12			M6x16			M8X19			M10x22			M12x25			M12x25			M20x42			
	H1	11.2			13.5			16			18			22.5			24.5			28			35			43			53.5			
	D1	φ	34			44			52			62			70			80			100			120			145			184		
	D2	4x	M4X6			M4X9			M5X8			M5X10			M6x10			M6x12			M10x16			M10X16			M12X20			M12X22		
	D3	h7	10			12			14			16			20			22			25			32			40			50		
	D4		12			15			17			20			25			25			35			45			55			110		
	D5	h7	26			35			40			52			60			68			80			100			130			160		
	D7		40			50			60			70			80			90			115			140			162			205		
	L1		16			14			25			25			25			25			40			55			65			70		
	L2		2.5			2.5			2.5			3			5			5			5			6			8			7.5		
	L3		23			18			30			28			36			36			50			70			80			82		
	L4		26			24.5			35			35			40			46			55			75			85			90		
	L5		2			4			3			5			3			5			4			5			5			6		
L7 ⁽²⁾		38.5	53	67.5	33.5	49.5	65.5	48	67	86	47.5	67.5	87.5	65	86.5	110.5	55	77	101	74	104	134.5	85	123.5	162	95	134.5	173.5	137	176.5	216	
L8		49			49			75			75			103.6			103.6			125.5			140			151.2			205			
input ⁽¹⁾ /輸入端尺寸 ⁽¹⁾	A2	motor			根据电机			motor			根据电机			motor			根据电机			motor			根据电机			motor			根据电机			
	B2	motor			根据电机			motor			根据电机			motor			根据电机			motor			根据电机			motor			根据电机			
	H2	motor			根据电机			motor			根据电机			motor			根据电机			motor			根据电机			motor			根据电机			
	D11	motor			根据电机			motor			根据电机			motor			根据电机			motor			根据电机			motor			根据电机			
	D21	motor			根据电机			motor			根据电机			motor			根据电机			motor			根据电机			motor			根据电机			
	D31	motor			根据电机			motor			根据电机			motor			根据电机			motor			根据电机			motor			根据电机			
	D51	motor			根据电机			motor			根据电机			motor			根据电机			motor			根据电机			motor			根据电机			
	L31	motor			根据电机			motor			根据电机			motor			根据电机			motor			根据电机			motor			根据电机			
L51	motor			根据电机			motor			根据电机			motor			根据电机			motor			根据电机			motor			根据电机				
L61	motor			根据电机			motor			根据电机			motor			根据电机			motor			根据电机			motor			根据电机				

(1) dimensions refer to the mounted motor-type ,the size can be changed
(2) dimensions refer to the frame of the boxes,the size can be changed

(1) 這些參數都與所配電機的型號有關,這些尺寸可以有變化
(2) 這些參數與減速機內部結構有關,這些尺寸可以有變化