



营 业 部 副 理  
**田 永 亮**

# 上海銓宏熱能設備工程有限公司 上海銓冠貿易有限公司

## Uni-Matic Enterprise Co., Ltd

代理/经销 德国KSB泵、KSB阀门、baelz电/气动控制阀、温控表；BESTA浮球开关、PINTER压差开关、进口阀门定位器、UM膨胀节、止回阀及锅炉配套附件等；  
设计制造导热油、热水二次循环系统

地址:上海市嘉定区徐行镇曹新公路599号 PC: 201809

Add: No. 599CaoxinRd, Xuhang, Jiading, Shanghai

电话: 021-59945998-107 传真: 021-59946003

手机: 13621641806

QQ: 452566900

E-mail: yongliangtian@126.com

Web: www.unimatic.com.cn



**BESTA**



# BOA<sup>®</sup>-H – Maintenance-free Bellows-type Globe Valves

**1 Improved energy efficiency of the system**

Short, easy-to-insulate bonnet minimises heat losses.

**2 Optimised model made of nodular cast iron for high-temperature applications**

Made of optimally combined materials without plastic components, the valve provides excellent handling even at very high temperatures.

**3 Greater reliability and longer service life of bellows**

The bellows is fully confined when the valve is open and protected against surge pressures. The bellows is welded to the stem, so no vibrations are transmitted from the valve plug.

**4 High user comfort at no extra charge**

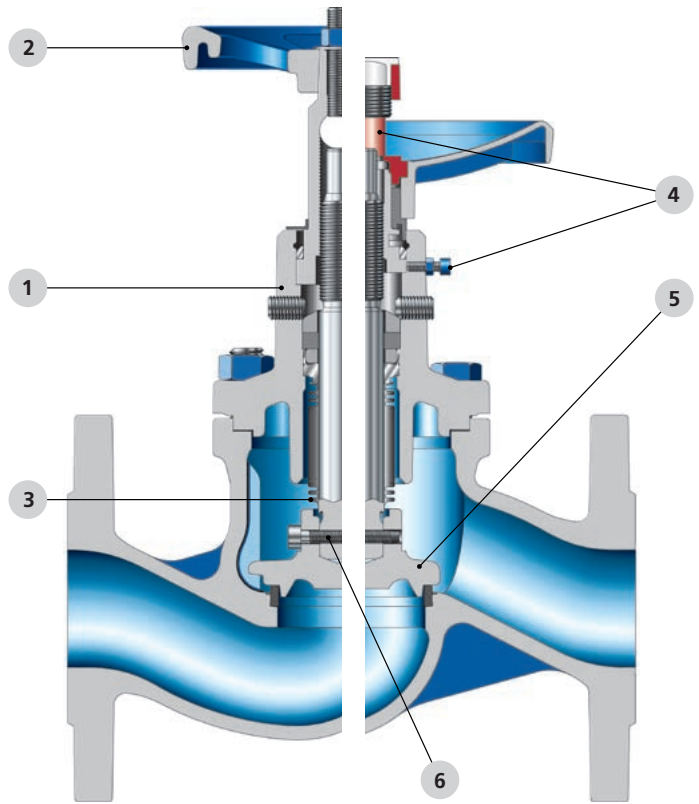
- Position indicator with travel stop and locking device are standard features on all valve sizes.
- Colour coding for identification of valve design during replacement work. The plug type and plug/seat interface material can be checked from outside without removing the insulation.

**5 Optimum value for money: one valve offers two functions.**

One valve model for shut-off and throttling thanks to throttling valve plug up to DN 100. Good throttling function with excellent flow coefficients.

**6 Reduced maintenance costs**

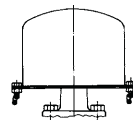
Instead of replacing the complete upper section, only the valve plug is replaced, if necessary.



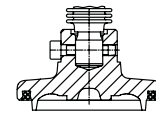
**BOA<sup>®</sup>-H  
EN-GJS-400-18-LT**

**BOA<sup>®</sup>-H  
EN-GJL-250**

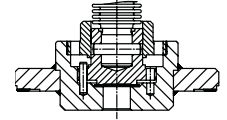
**Variants**



Lead-sealable cap (assembly set) (only EN-GJL-250)



Plug with PTFE gasket, DN 15 - 200



Pilot plug, from DN 200

**Pressure/temperature ratings**

Nom. pressure	Material	Permissible operating pressures in bar at temperatures in °C <sup>1)</sup>				
		-10 to +120	+200	+250	+300	+350
PN16	EN-GJL-250	16	12.8	11.2	9.6	–
	EN-GJS-400-18-LT	16	14.7	13.9	12.8	11.2
PN25	EN-GJS-400-18-LT	25	23	21.8	20	17.5

<sup>1)</sup> Intermediate temperatures can be derived by linear interpolation.

**Other variants**

- Throttling valve plug for DN > 100
- High-temperature resistant paint (grey aluminium)
- Oil and grease free version
- Special flange designs

**Additional type series**

- BOA<sup>®</sup>-H angle valve
- BOA<sup>®</sup>-R non-return valve
- BOA<sup>®</sup>-S strainer



免维护金属密封  
波纹管密封关断截止阀



法兰符合欧洲新标准 1092-2 系列 21

灰铸铁	PN16	DN 15-300
球墨铸铁	PN16	DN 15-350
球墨铸铁	PN25	DN 15-150

### 应用领域

- 供热热水系统符合 DIN4751
  - 供热热水系统符合 DIN4752
  - 热力传输系统符合 DIN4754
  - 压力容器设备符合 TRB801no.45<sup>1)</sup>
  - 蒸汽锅炉装置符合 TRD108/110<sup>1)</sup>
- 1) 对适用相关技术条件,请联系 KSB

### 运行参数

- 温度范围: -10~+300 度 (EN-GJL-250,JL1040 灰铸铁\*)  
-10~+350 度 (EN-GJS-400-18-LT,JS1025 球墨铸铁\*)
- 压力范围:  $\Delta p = 16$  bar  
 $\Delta p = 25$  bar (仅适用于球墨铸铁阀体, DN 15-150)

### 阀体材料

- 直通型:  
灰铸铁 EN-GJL-250,JL1040\*)  
球墨铸铁 EN-GJS-400-18-LT,JS1025\*)
- 角型:  
灰铸铁 EN-250,JL1040\*)
- 如需了解更多细节请参阅材料表

### 设计

- 直通或角型带直通的阀盖
- 紧凑型阀盖设计
- 免维护阀杆,密封采用波纹管和安全填料
- 免抬手轮
- 阀位指示器
- 法兰标准符合 DIN EN1092-2 系列 21
- 无石棉,PCB 和 CFC
- 外部涂漆:蓝色 RAL5002 标准

阀门安全要求符合压力容器指导标准 97/23/EC(PED)第一章流体部分第 1,2 节要求。

### 标准可选设计

- 阀芯带 PTFE 垫片密封(最大适用温度 200 度, DN15-200, 带调节型阀芯 DN15-150)
- 调节型阀芯,阀位指示器,锁定装置和限位装置
- 导向密封的阀帽可防止意外的阀门关闭
- DN200 以上口径可采用带减压功能的阀芯
- 无油脂设计
- 特殊的法兰设计
- 电动执行机构
- 低温状态下 (-30 度) 螺母具有良好的抗冲击强度 (仅适用 JS1025 球墨铸铁)
- 材料按 3.1B 提交相应认证

### 备注

- 流量特性参照样本 7150.4
- 操作指导参照 0570.8

### 在所有的询价单/订单上请注明

关断截止阀

1. BOA-H 根据产品页 7150.1
2. PN16 或 PN25
3. EN-GJL-250 或 EN-GJS-400-18-LT,JS1025\*)
4. 直通或角型 (角型的材料为 EN-GJL-250,JL1040\*)
5. DN15-350(DN350 材料 EN-400-18-LT,JS1025\*)
6. 标准或可选设计

### \*)请注意:

原材料代号 GG-25 和 GGG-40.3 已被新的材料牌号代替  
替代 GG-25 的新材料牌号 JL1040(材料名 EN-GJL-250)  
替代 GGG-40.3 的新材料 JS1025(材料名 EN-GJS-400-18-LT)

阀门不含任何未经验证的元素,可以用于在潜在的危险的领域,防暴等级符合 ATEX94/9/EC 第二部分,第 2,3 节的相关规定。





## 工作压力

公称压力 PN	材料	阀体压力 水压测试 (bar)		压力温度表 <sup>3)</sup>				
		阀体 <sup>1)</sup>	密封面 <sup>2)</sup>	-10~+120° C	200	250	300	350
16	EN-GJL-250	24	16	16	12.8	11.2	9.6	-
	EN-GJS-400-18-LT			16	14.7	13.9	12.8	11.2
25	EN-GJS-400-18-LT	37.5	25	25	23	21.8	20	17.5

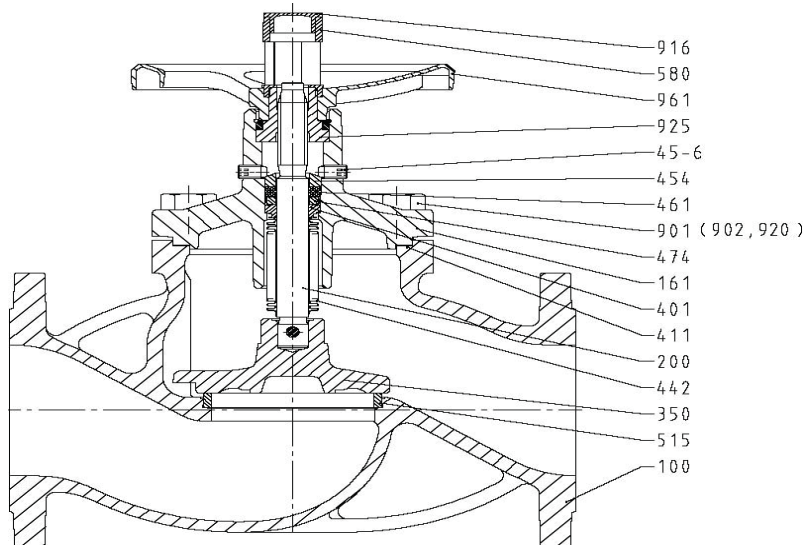
1) DIN3230-BQ(ISO 5208)

2) DIN3230 BN/ 泄漏率 1(ISO5208/rate A)

3) 对于中间的温度可采用线性差值法计算适用的工作压力。

**注意:** 当选择法兰和管道连接件时,必须遵循 DIN EN 1092-2, 5.3 章节, AD W7,TRD 106 等相关规定。

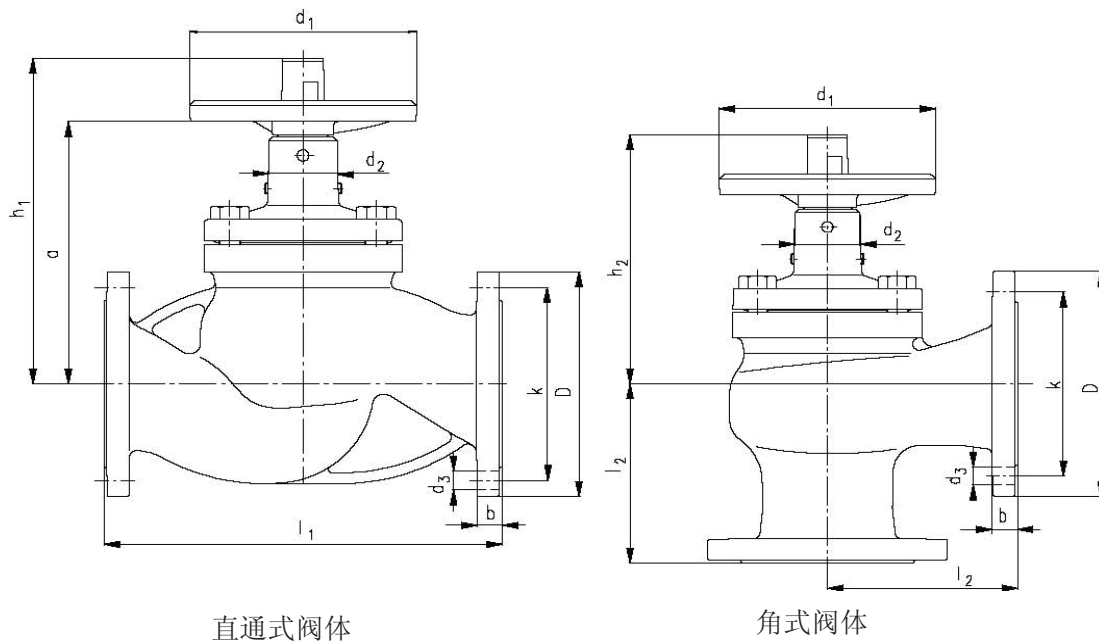
以口径 DN100 为例:



## 材料

部件号.	部件名称	口径	材料/材料设计	材料牌号.
100	阀体	15-300	EN-GJL-250 灰铸铁	JL1040
		15-350	EN-GJS-400-18-LT 球墨铸铁	JS1025
161	阀盖	15-300	EN-GJL-250 灰铸铁	JL1040
		15-350	EN-GJS-400-18-LT 球墨铸铁	JS1025
350	阀芯	15-150	X20 Cr13 钢	1.4021+QT (1.4021)
		200-350	C22/X15CrNi18 8 钢	1.0402/1.4370
411	垫片/密封		CRNiSt 石墨	
440	波纹管装置:			
200 401 442	阀杆		不锈钢(min. 13% Cr)	
	焊接环		不锈钢	
	波纹管		X 6 CrNiTi 18 10 钢	1.4541
454	填料环		不锈钢	
45-6	填料螺栓		钢	
461	填料密封		纯石墨	
474	止推垫圈		不锈钢	
515	密封环		不锈钢	
543	衬套	15-65	玻璃纤维加强塑料	
580	阀帽	15-150	玻璃纤维耐冲击塑料	
		200-350	钢	
901	六角螺栓		钢 8.8 适用于 EN-GJL-250 灰铸铁	
902	双柱头螺栓		钢 CK35V 适用于 EN-GJS-400-18-LT 球墨铸铁	
920	六角螺母		钢 C35 适用于 EN-GJS-400-18-LT 球墨铸铁	
916	塞盖		塑料	
925	阀杆螺母		涂层钢	
961	手轮	15-150	铸铝	
		200-350	EN-GJL-250 灰铸铁	JL1040

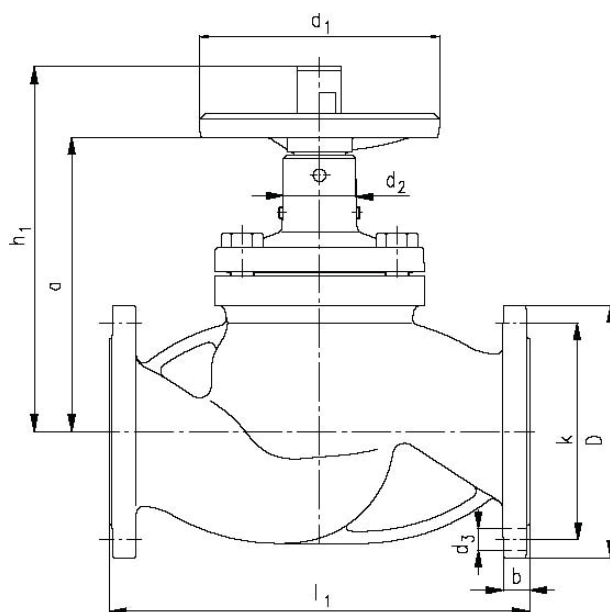
## 尺寸 PN 16


 a 和 d<sub>2</sub> 尺寸

尺寸 (mm)

毛重 (kg)

PN	DN	l1	l2	h1	h2	d1	d2	a	D	k	n x d3	C	直通式	角通式
16 JL1040 灰铸铁	15	130	90	175	150	125	47	137	95	65	4x 14	14	3.1	3.2
	20	150	95	178	153	125	47	140	105	75	4x 14	16	4.0	4.0
	25	160	100	184	151	125	47	146	115	85	4x 14	16	4.7	4.8
	32	180	105	205	170	125	47	161	140	100	4x 18	18	7.3	7.5
	40	200	115	210	172	125	47	166	150	110	4x 18	18	7.7	7.7
	50	230	125	235	198	160	51	190	165	125	4x 18	20	10.2	9.6
	65	290	145	246	198	160	51	201	185	145	4x 18	20	17.0	16.3
	80	310	155	282	226	200	60	223	200	160	8x 18	22	22.0	21.8
	100	350	175	304	244	200	60	245	220	180	8x 18	24	32.0	30.8
	125	400	200	390	327	250	80	310	250	210	8x 18	26	54.0	48.3
	150	480	225	408	320	250	80	328	285	240	8x 22	26	70.5	65.7
	200	600	275	570	468	400	93	440	340	295	12 x 22	30	130.0	114.2
	250	730	325	606	480	400	93	476	405	355	12 x 26	32	230.0	180.5
300	850	375	660	510	400	93	530	460	410	12 x 26	32	328.0	267.5	
16 JS1025 球墨铸铁	15	130	-	175	-	125	47	137	95	65	4x 14	14	3.1	-
	20	150	-	178	-	125	47	140	105	75	4x 14	16	4.1	-
	25	160	-	184	-	125	47	146	115	85	4x 14	16	4.6	-
	32	180	-	205	-	125	47	161	140	100	4x 18	18	8.1	-
	40	200	-	210	-	125	47	166	150	110	4x 18	19	8.5	-
	50	230	-	235	-	160	51	190	165	125	4x 18	19	11.0	-
	65	290	-	246	-	160	51	201	185	145	4x 18	19	17.0	-
	80	310	-	282	-	200	60	223	200	160	8x 18	19	21.0	-
	100	350	-	304	-	200	60	245	220	180	8x 18	19	31.0	-
	125	400	-	390	-	250	80	310	250	210	8x 18	19	51.0	-
	150	480	-	408	-	250	80	328	285	240	8x 22	19	68.5	-
	200	600	-	570	-	400	93	440	340	295	12 x 22	20	139.0	
	250	730	-	606	-	400	93	476	405	355	12 x 26	22	239.0	
300	850	-	660	-	400	93	530	460	410	12 x 26	24,5	343.0		
350	980	-	660	-	400	93	530	520	470	16 x 26	26,5	390.0		

**尺寸 PN 25**

 a 和 d<sub>2</sub> 尺寸

尺寸 mm											毛重 (kg)
PN	DN	l <sub>1</sub>	h <sub>1</sub>	d <sub>1</sub>	d <sub>2</sub>	a	D*	k	n×d <sub>3</sub>	C	直通式
25 JS1025 球墨铸铁	15	130	175	125	47	137	95	65	4x 14	14	3.1
	20	150	178	125	47	140	105	75	4x 14	16	4.1
	25	160	184	125	47	146	115	85	4x 14	16	4.6
	32	180	205	125	47	161	140	100	4x 18	18	8.2
	40	200	210	125	47	166	150	110	4x 18	19	8.5
	50	230	235	160	51	190	165	125	4x 18	19	11.0
	65	290	246	160	51	201	185	145	8x 18	19	17.0
	80	310	282	200	60	223	200	160	8x 18	19	28.9
	100	350	304	200	60	245	235	190	8x 22	19	40.0
	125	400	390	250	80	310	270	220	8x 26	19	65.0
150	480	408	250	80	328	300	250	8x 26	20	89.0	

**安装指导**

BOA-H 波纹管截止阀的流向应根据阀体上所标示箭头的方向来确定。对于标准阀芯,流体方向可以任意互换,但这不适用于调节型阀芯。如果标准阀芯(DN200 以上)的压差超过了下表的数值,则必须使用减压型阀芯设计。只有阀门压力在出口端增大时,该减压型阀芯才有效。

带调节阀芯的截止阀仅适用于小表所示的压差条件下使用。

	DN	150	200	250	300/350
PN16	△p bar	-	12	9	6
PN25		21			

**连接尺寸-标准:**

平面法兰: DIN EN1092-2, 法兰类型 21-灰铸铁  
法兰类型 21-21-球墨铸铁

凸面法兰: DIN EN1092-2, 类型 B

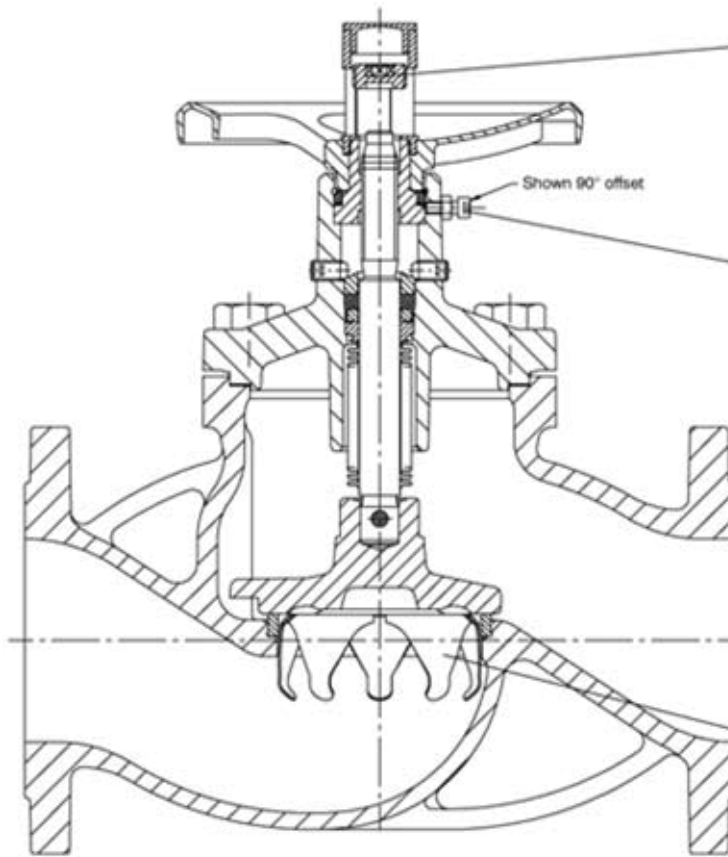
**面对面尺寸**

直通式: EN558-1/1(原标准: DIN3202/F1)  
ISO 5752/1

角通式: EN558-1/8(原标准: DIN3202/F32)  
ISO 5752/8

The new BOA-H

产品特点(1)  
(给客户提供的益处)



可调限位装置

优点:

- 关闭后,阀芯可回到其初始位置

锁定装置:

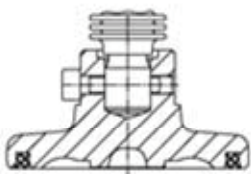
优点:

- 防止发生意外操作

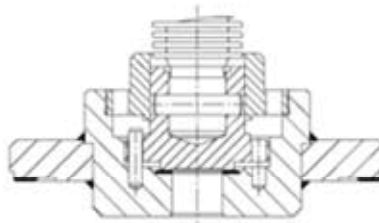
减振设计:  
调节型阀芯

优点:

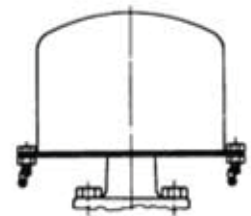
- 低噪音,可调节流量



带 PTFE 垫片的阀芯, DN15-200



减压阀芯(DN 200 以上)



导向密封的阀帽



The new BOA-H

产品特点(2)  
(给用户提供的益处)

通过颜色代码系统的设计辨别阀门类型

- 优点:
- 不会混淆

免抬升手轮

- 优点:
- 适用于有限空间安装

非旋转阀杆保护外部螺纹

- 优点:
- 可靠性高

波纹管焊接在阀杆上

- 优点:
- 可更换阀芯
  - 阀芯的振动不会影响波纹管

阀帽配有标准外部位置显示

- 优点:
- 易于观测阀门开关位置

下部安全石墨填料可用于热传输系统,符合 DIN4754 标准

- 优点:
- 波纹管密封失效时提供额外保护

凹凸槽阀盖垫片设计

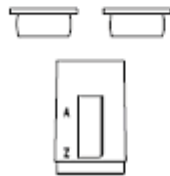
- 优点:
- 垫片不会滑动,可提供长时间的使用寿命

阀门全开时可保护波纹管

- 优点:
- 保护波纹管免受压力波动干扰

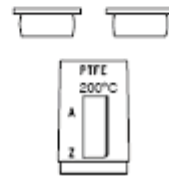
颜色识别系统

蓝色塞盖:  
平端阀芯



白色塞盖:  
调节型阀芯

蓝色塞盖:  
平端阀芯



白色塞盖:  
调节型阀芯

阀帽:深红色

设计:阀芯采用金属密封

阀帽:橙红色

设计:阀芯采用 PTFE 垫片





**KSB Aktiengesellschaft**  
Johann-Klein-Strasse 9 • 67227 Frankenthal(Germany)  
Tel:+49 6233 86-0 Fax:+49 6233 86-3439