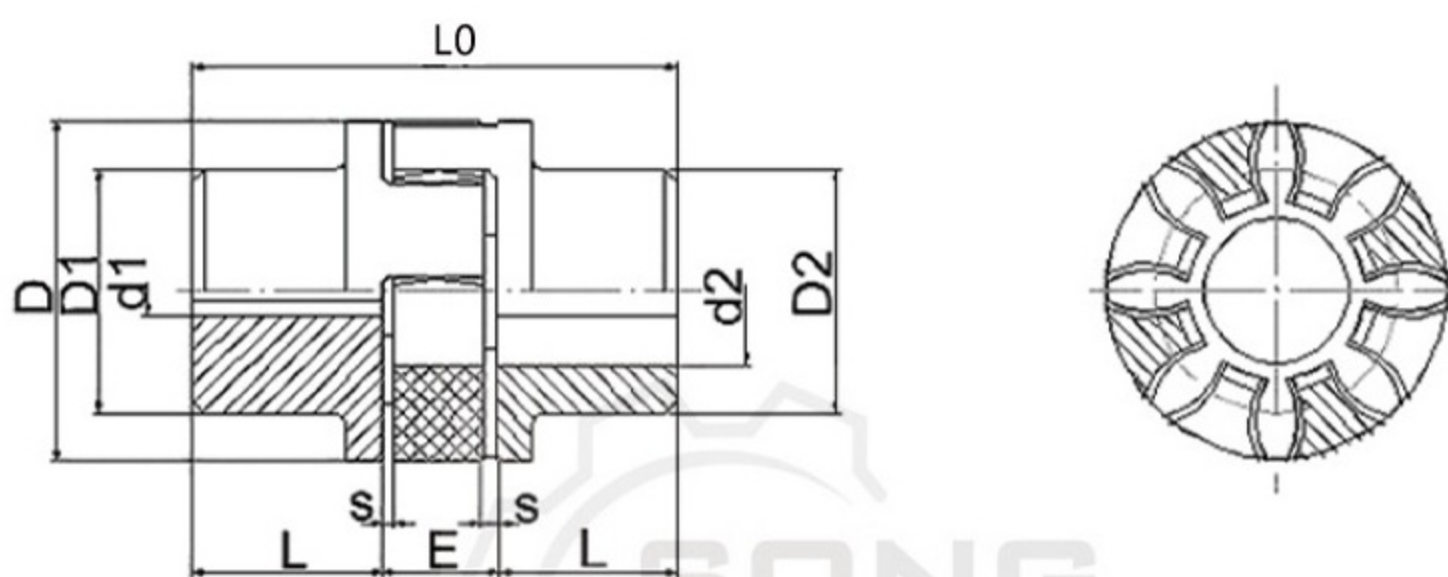


◆XL型星形弹性联轴器

- ◇特点：
 - 以聚氨酯为弹性元件，拆装方便，补偿径向、角向和轴向偏差。
 - 弹性体由凸形爪块限制，可避免由于冲击产生的内部变形及离心力产生的外部变形。凸爪大的凹面，使渐开线齿上的表面压力很小，齿上即使承受过载，齿仍不会磨损或变形。
 - 有铝合金及45#钢两种材质。
 - 轴向插入式安装。如需径向安装，可作成法兰式，详情请垂询。
 - 联结形式有键槽联结、紧定螺丝联结、夹紧联结，或其中两种形式的组合联结。

- ◇标记示例：
 - XL3型星型弹性联轴器
 - 主动端：Z型轴孔，B型键槽
 - 轴孔直径d=35mm，轴孔长度L=35
 - 从动端：Y型轴孔，A型键槽
 - 轴孔直径d=30mm，轴孔长度L=32

- ◇标记方法：
 - XL3 ZB35*35 / YA30*32

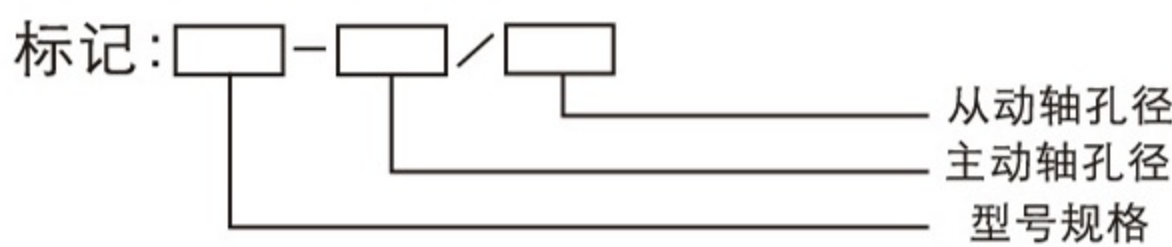
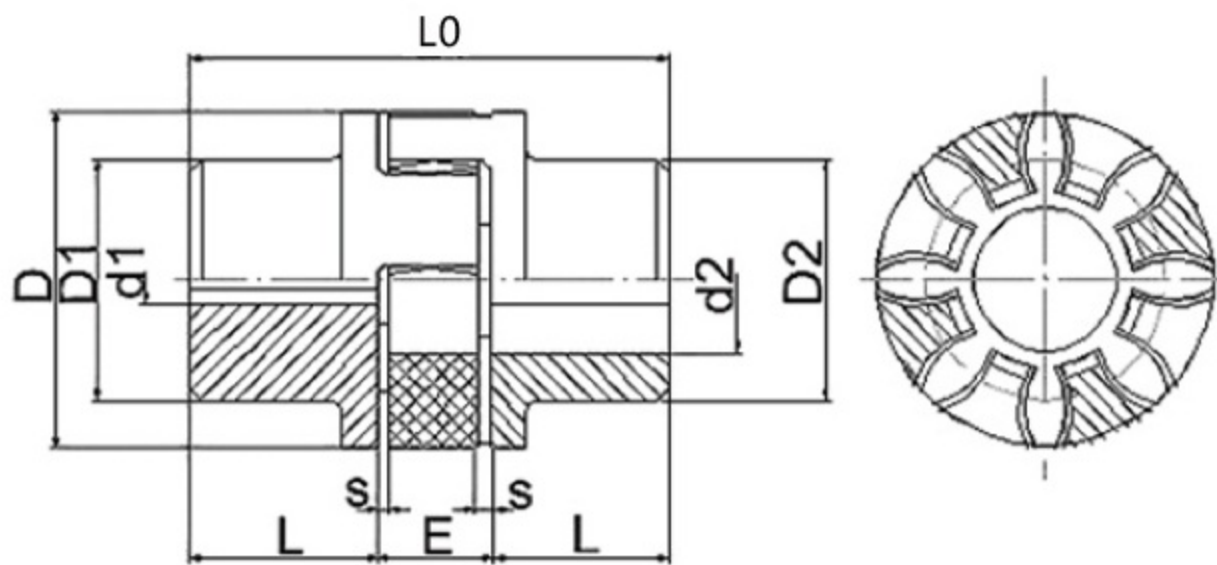


◇XL型星型弹性联轴器主要尺寸及基本参数

型号	公称扭矩 N.M	最高转速 rpm	轴孔直径 d1 d2 rpm	L mm	L0 mm	D mm	D1 D2 mm	E mm	S mm	转动惯量 km.m ²	重量 kg
XL0	15	19000	6-16	18	50	30	30	13	1.5	0.00005	0.10
XL1	20	19000	6-19	25	66	40	32	16	2	0.00008	0.30
XL2	70	14000	8-24	30	78	55	40	18	2	0.0002	0.61
XL3	190	11800	10-28	35	90	65	48	20	2.5	0.0007	1.00
XL4	380	9500	12-38	45	114	80	66	24	3	0.002	2.08
XL5	530	8000	14-42	50	126	95	75	26	3	0.004	3.21
XL6	620	7100	15-48	56	140	105	85	28	3.5	0.006	4.41
XL7	820	6300	20-55	65	160	120	98	30	4	0.012	6.64
XL8	1250	5600	22-65	75	185	135	115	35	4.5	0.025	10.13
XL9	1950	4750	30-75	85	210	160	135	40	5	0.054	16.03
XL10	4800	3750	40-90	100	245	200	160	45	5.5	0.139	27.50
XL11	6800	3350	50-100	110	270	225	180	50	6	0.245	38.50
XL12	8000	3000	60-110	120	295	255	200	50	6	0.435	54
XL13	10000	2650	60-125	140	340	290	230	60	7	0.85	81.8
XL14	14500	2380	60-140	155	375	320	255	65	7.5	1.4	109.7
XL15	20000	2000	80-160	175	425	370	290	75	9	2.72	162.7
XL16	23500	1800	85-180	195	475	420	325	85	10.5	4.95	230.8

◆XLD型扩大轴孔星形弹性联轴器

- ◇结构特点
 - 本联轴器与XL型相似，但是适合于孔径更大的安装场合。
 - 标记方法同XL型。
 - 轴套使用钢件，特别适合于重载荷的传动单元，如升降机、轧钢机、建筑机械。
 - 设计紧凑，转动惯性小。
 - 弹性体，硬度为90shA



◇XLD型星型弹性联轴器主要尺寸及基本参数

型号	公称扭矩 (N·m)	许用转速 (r/min)	轴孔直径 d ₁ 、d ₂ (mm)	轴孔长度L (mm)	L ₀	D	D ₁ D ₂		E	S	转动惯量 (Kg·m ²)	重量 (kg)
							D ₁	D ₂				
XLD1	34	19000	6-25	25	66	40	32	40	16	2	0.00008	0.328
XLD2	120	14000	8-35	30	78	55	40	55	18	2	0.0003	0.68
XLD3	320	11800	10-40	35	90	65	48	65	20	2.5	0.0007	1.16
XLD4	650	9500	12-48	45	114	80	66	78	24	3	0.002	2.27
XLD5	900	8000	14-55	50	126	95	75	94	26	3	0.005	3.57
XLD6	1050	7100	15-60	56	140	105	85	104	28	3.5	0.008	4.80
XLD7	1250	6300	20-70	65	160	120	98	118	30	4	0.016	7.87
XLD8	1280	5600	22-75	75	185	135	115	134	35	4.5	0.031	10.89
XLD9	2930	4750	30-90	85	210	160	135	158	40	5	0.068	17.73
XLD10	7200	3750	40-100	100	245	200	160	180	45	5.5	0.159	29.60
XLD11	9900	3350	50-110	110	270	225	180	200	50	6	0.277	43.0
XLD12	12000	3000	60-125	120	295	255	200	230	55	6.5	0.51	58.6
XLD13	15000	2650	60-145	140	340	290	230	265	60	7	1.0	88.4
XLD14	22000	2360	60-165	155	375	320	256	300	65	7.5	1.7	120.8
XLD15	30000	2000	80-190	175	425	370	290	345	75	9	3.35	179.1
XLD16	35000	1800	85-220	195	475	420	325	400	85	10.5	6.37	261.0