

# 温度验证系统

专注于制药工程与生物技术领域

## XpertLog® RF



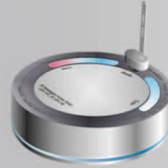
湿度



温度



压力



数据接收器



### 应用范围:

高压蒸汽灭菌柜 / SIP  
隧道烘箱  
冻干机  
冷库 / 稳定室  
烘箱 / 制冷机组 / 冰箱  
恒温恒湿箱 / 仓库, 等等...

XpertLog® RF 无线实时温度验证系统将温度验证过程提升到一个新的高度:

- 高效性: 节省校准时间使验证更高效
- 可靠性: 验证过程中实时显示验证数据
- 精确性:  $\pm 0.1^\circ\text{C}$  @  $-90$  至  $140^\circ\text{C}$
- 合规性: FDA 21 CFR Part 11

- + Network ready: multiple users may simultaneously share the same data base
- + Remote factory calibration on users' site

### Technical specifications:

探头类型	温度	湿度	压力
传感器类型	四线制 PT-100	四线制 PT-100 电容式	四线制 PT-100 绝对压力
- 延长软线	PTFE / SS 19" (480 mm)	1" (25 mm)	1" (25 mm)
- 固定式	1" (25 mm) / 6" (150 mm)	19" (480 mm)	19" (480 mm)
- 可定制	最长 39" (1000 mm)	- $35^\circ\text{C}$ 至 $100^\circ\text{C}$ ; 10 - 95 % RH	- $40^\circ\text{C}$ 至 $140^\circ\text{C}$ ; 0.01 至 5 bar abs.
测量范围	- $90^\circ\text{C}$ 至 $140^\circ\text{C}$	$\pm 0.1^\circ\text{C}$ @ $-35^\circ\text{C}$ 至 $100^\circ\text{C}$ ; $\pm 1.2\%$ RH @ $23^\circ\text{C}$ ; $\pm 2.0\%$ RH 覆盖 20 至 $45^\circ\text{C}$ ;	$\pm 0.1^\circ\text{C}$ @ $-40$ 至 $140^\circ\text{C}$ $\pm 10$ mbar @ 0.01; 1 & 2 bar abs. $\pm 15$ mbar @ 0.1; 0.2 & 3 bar abs.
精度	$\pm 0.1^\circ\text{C}$ @ $-90$ 至 $140^\circ\text{C}$	400 英尺 (121 m) 可视距离	400 英尺 (121 m) 可视距离
无线范围	400 英尺 (121 m) 可视距离	85 g 含电池	155 g 含电池
重量	85 g 含电池	105 g 含电池	155 g 含电池
天线	内置式	内置式	内置式
电池	2 节锂电池, (可自行更换)	2 节锂电池, (可自行更换)	2 节锂电池, (可自行更换)
尺寸 - 直径	60 mm	60 mm	60 mm
- 高度	30 mm	76 mm	85 mm
采集频率	1 sec 至 24 hours	1 sec 至 24 hours	1 sec 至 24 hours
刷新频率	5 sec 至 24 hours - 用户自定义	5 sec 至 24 hours - 用户自定义	5 sec 至 24 hours - 用户自定义
内存容量	32,000 条数据	16,000 湿度 / 16,000 温度	16,000 压力 / 16,000 温度
电池寿命	高达 6 个月 - 根据使用方式		
内部时钟误差	4 sec / 24 h @ $23^\circ\text{C}$		
数据接收器	通过 USB 连接至电脑		
材质	Ketron peek - FDA 认可		
通讯频率	2.4 GHz ISM 频段		
防护等级	IP-68		
校准	工厂校准: 追溯至 NIST / COFRAC - ITS-90 系数预设置在记录器内存中 用户校准: 在使用现场, 通过 XpertLog® 软件进行校准		
认证	EMC : EN 60601-1-2 / 2007 RF : EN 300440-2 v1.3.1 (2009-03) Health Safety : EN 60950-1/2006 * 校准温度范围 20 至 $45^\circ\text{C}$ - 可扩展至更宽的温度范围		

ISO 9001 : 2008; ISO 14001 : 2004; OHSAS 18001 : 2007;



U.S.A.  
99, Pine Hill Rd  
Nashua, NH 03063  
Ph: + 1 603-821-1898  
Fax: + 1 603-821-1888

CANADA  
1751 rue Richardson,  
suite 8207,  
Montreal, Qc, H3K 1G6

CHINA  
1511, Building B,  
No.15 Changyi Road,  
Shanghai: 200439  
P.R. CHINA  
Ph: +86-21-6687-7897 (office)

FRANCE  
3, rue Jules Guesde  
92300 Levallois Perret  
Ph: + 33 142-708-589  
Fax: + 33 142-708-744

ROMANIA  
Blv. Industriei nr. 7  
300714 Timisoara, jud. Timis  
Ph: + 40 722 247 887  
+ 40 726 709 632  
Fax: + 40 256 222 415