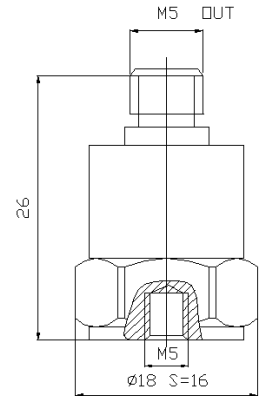


特点:

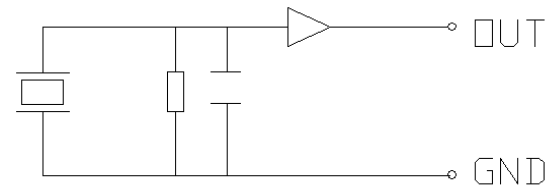
- 内装 IC 前置放大器
- 可配接一般同轴电缆
- 简化测试系统

主要技术指标:

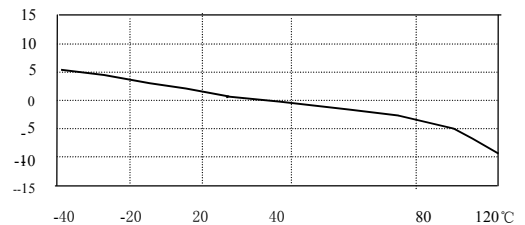
轴向灵敏度 (20±5℃)	50mV/ g
测量范围 (峰值)	100 g
最大横向灵敏度	≤5 %
频率响应 (见频响曲线 0.5dB)	0.5~ 6,000 Hz
安装谐振频率	25,000 Hz
温度响应	见温度曲线
极性 (加速度方向从底部到传感器)	正向
工作温度范围	-40~+120 °C
冲击极限	1,000g
工作电压 (恒流源)	+18~+28 V (DC)
工作电流	+2~+10 mA
最大输出信号 (峰值)	≤6V
噪声	<2 mg
输出阻抗	<100 Ω
直流偏置电压	12±2 VDC /7±1 VDC(定货时说明)
瞬态温度	0.1g/°C(0.3Hz)
磁灵敏度	2g/T
基座应变	0.6mg/με
重量	25 g
壳体材料	不锈钢
安装	M5
敏感材料	PZT-5
结构设计	剪切
输出方式	L5
配套件	
传感器合格证	标定参数、频响曲线
M5 螺栓, 保护帽	一只
2 米双头 L5 STYV-1	1 根



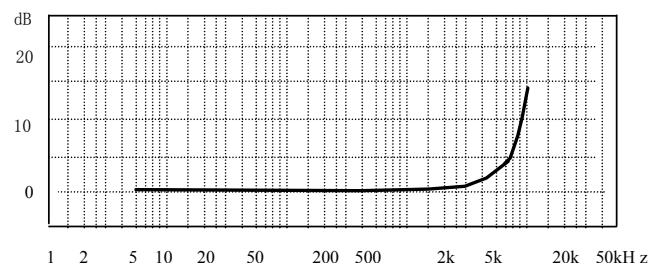
外形尺寸示意图



电路图



典型温度曲线



典型频响曲线

江苏联能电子技术有限公司



压电式加速度传感器 (IEPE)

型号: CA-YD-185

江苏联能电子科技有限公司

Add: 江苏省扬州市玉器街一号
Http:// www.china-yec.com

Tel: (0514) 87348717 87348668
E-mail: sales@china-yec.com

Fax: (0514) 87348670
tech@china-yec.com