



傑凱工業

磁力驅動無軸封泵浦

JM/ JMH/ JMX/ JKX Series

使用說明書



安裝前請仔細閱讀說明書

傑凱工業設備有限公司

目 錄

一、公司簡介	1
二、前言	2
三、產品簡介	3
四、安裝示意圖與注意事項	5
五、操作說明	11
六、保養與維護	11
七、故障原因及排除方法	12
八、產品分解圖	14

公司簡介

傑凱工業設備有限公司是一家專業生產化工泵浦及化學藥液過濾機等產品的廠家。公司擁有十餘年化工泵與化學藥液過濾機的研發經驗及生產技術；生產實力雄厚，工藝先進，檢測設備齊全。所生產之產品皆廣泛應用於五金電鍍、PCB、LED、LCD、化工、醫療、環保及塗裝等領域。



傑凱主營產品：可空轉立式耐酸鹼泵、自吸式耐酸鹼泵、耐腐蝕磁力泵、耐酸鹼不銹鋼泵、耐酸鹼液下泵、雙塔過濾機、鉻酸過濾機、不銹鋼過濾機、連續鍍過濾機、水平清洗線過濾機、化學鍍（鎳）專用過濾機等各種化學藥液過濾機。

傑凱泵業自成立以來，一直堅持“以品質求生存、以技術求發展”的原則，不斷增加產品品類和提高產品品質，結合國外先進技術，自主開發模具注塑，嚴格控制產品品質，為客戶提供優質的產品。歷經多年發展，傑凱現已在全國建立了廣泛的銷售及服務網絡，形成了完善的售前、售中、售後服務體系，能為客戶及時提供滿意的產品與服務。

傑凱公司以其獨有的產品和服務優勢，成功與各大型集團如富士康、華通電腦、愛仕達、加多寶、蘇泊爾等 5000 多家企業達成長期合作關係。多年兢兢業業的耕耘，傑凱公司已經成為化工泵浦和精密過濾設備領域中的標杆企業！

非常感謝您的信任，我們始終以“信守合約、價格合理”的宗旨與您攜手合作，始終提供最優質的產品和服務，以期答謝新老客戶的厚愛！

前言

非常感謝您選用本公司的產品，為保證您享受到優質的產品性能和滿意的售後服務，請務必在使用之前詳細閱讀此說明書，並根據說明書進行操作，若未能遵守相關操作提示，可能會損壞設備，或危及人身安全。

● 磁力驅動無軸封泵浦簡介

磁力驅動無軸封泵浦是離心泵類設備中的一種，由泵頭、磁力傳動器、電動機三部分組成。當電動機帶動外磁轉子旋轉時，磁場能穿透空氣隙和非磁性物質，帶動與葉輪相連的內磁轉子作同步旋轉，實現動力的無接觸傳遞。由於泵軸、內磁轉子被泵體、隔離套完全封閉，動密封轉化為靜密封，從而徹底解決了“跑、冒、滴、漏”問題，消除了化工行業易燃、易爆、有毒、有害液體通過泵類密封洩漏的安全隱患，有力地保證了職工的身心健康和生產安全。

● 主要特點

- 1、全封閉、無洩漏
- 2、耐腐蝕
- 3、低噪音、低振動
- 4、體積小、易操作、易維修
- 5、運行可靠穩定
- 6、縮短操作人員與有毒、有害液體接觸的時間



安全警示

- ※ 使用本產品之前必須認真閱讀本產品使用說明書及相關配套產品的使用說明書。在安裝、使用和維修過程中，必須遵守本產品及其相關設備的安全操作規程。
- ※ 在搬運及檢查設備過程中，請由專業人員來操作，以免相關人員發生安全事故。
- ※ 磁力泵不得長時間在小流量或零流量下運轉，否則會引起泵機組振動甚至抽送液體汽化，造成人身傷害和設備的損壞。
- ※ 泵為旋轉設備，在安裝、維修泵機組前必須切斷電源，否則會造成人身傷害。
- ※ 泵在使用前必須檢查電纜線有無破損、折斷以及接地是否良好，泵機組運行時，嚴禁身體部位進入或拆下防護罩，否則會造成人身傷害。
- ※ 泵在使用前，請先接通電源，確定旋轉方向正確無誤後，方可使用。
- ※ 對易燃易爆場所，請配合防爆電機及其它安全措施，以防發生人身傷亡事故。
- ※ 用戶與本企業均不得隨意變更標配套件及零（元）部件配置。

● 拆箱時\安裝前檢查事項

- ※ 以實際需求為根據，請核對泵的型號、流量、揚程、頻率、電壓、電流等資訊。
- ※ 應按設備技術檔的規定清點泵的零件和部件，應無缺件、損壞和銹蝕等。
- ※ 出入口保護物和法蘭應完好。
- ※ 核對泵的主要安裝尺寸應與工程設計相符。
- ※ 應核對輸送特殊液體的泵主要零件、密封件以及墊片的品種和規格。
- ※ 若有任何異常或疑問，請及時與本公司相關接洽人員聯繫。

二、產品簡介

● 型式說明

JM - F 25 260 C C V 3 5

- (1) (2) (3) (4) (5) (6) (7) (8) (9)
- (1) 機型編號: JM
- (2) 泵體材質: F-FRPP P-PVDF C-CFRPP
- (3) 出入口徑: 20-20*20 25-25*25
- (4) 功 率: 10:10W 20:20W 45:45W 65:65W 120:120W 150:150W 260:260W
- (5) 軸 心: C-陶瓷
- (6) 軸承材質: C-碳素 S-SSIC
- (7) 橡膠材質: E-EPDM V-VITON N-NBR
- (8) 電源規格: 2: 22V(1PH) 3:380V(3PH) 无: 特殊規格
- (9) 頻 率: 5-50HZ 6-60HZ

JMH - F 44 0 C C V 5

- (1) (2) (3) (4) (5) (6) (7) (8)
- (1) 機型編號: JMH
- (2) 泵體材質: F-FRPP P-PVDF C-CFRPP E-CFRETFE A-PFA
- (3) 出入口徑: 44-40*40 45-40*50 56-50*65 66-65*65
- (4) 功 率: 0-1/2HP 1-1HP 2-2HP 3-3HP 5-5HP
- (5) 軸心材質: C-陶瓷 S-碳化矽
- (6) 軸承材質: C-碳素 S-碳化矽
- (7) 橡膠材質: E-EPDM V-VITON N-NBR
- (8) 頻 率: 5-50HZ 6-60HZ

JMX - F 44 0 C C V 5

- (1) (2) (3) (4) (5) (6) (7) (8)
- (1) 機型編號: JMX
- (2) 泵體材質: F-FRPP P-PVDF C-CFRPP E-CFRETFE A-PFA
- (3) 出入口徑: 25-25*25 44-40*40 45-40*50 56-50*65
- (4) 功 率: 0-1/2HP 1-1HP 2-2HP 3-3HP 5-5HP
- (5) 軸心材質: C-陶瓷 S-碳化矽
- (6) 軸承材質: C-碳素 S-碳化矽
- (7) 橡膠材質: E-EPDM V-VITON N-NBR
- (8) 頻 率: 5-50HZ 6-60HZ

JKX - F 44 0 C C V 5

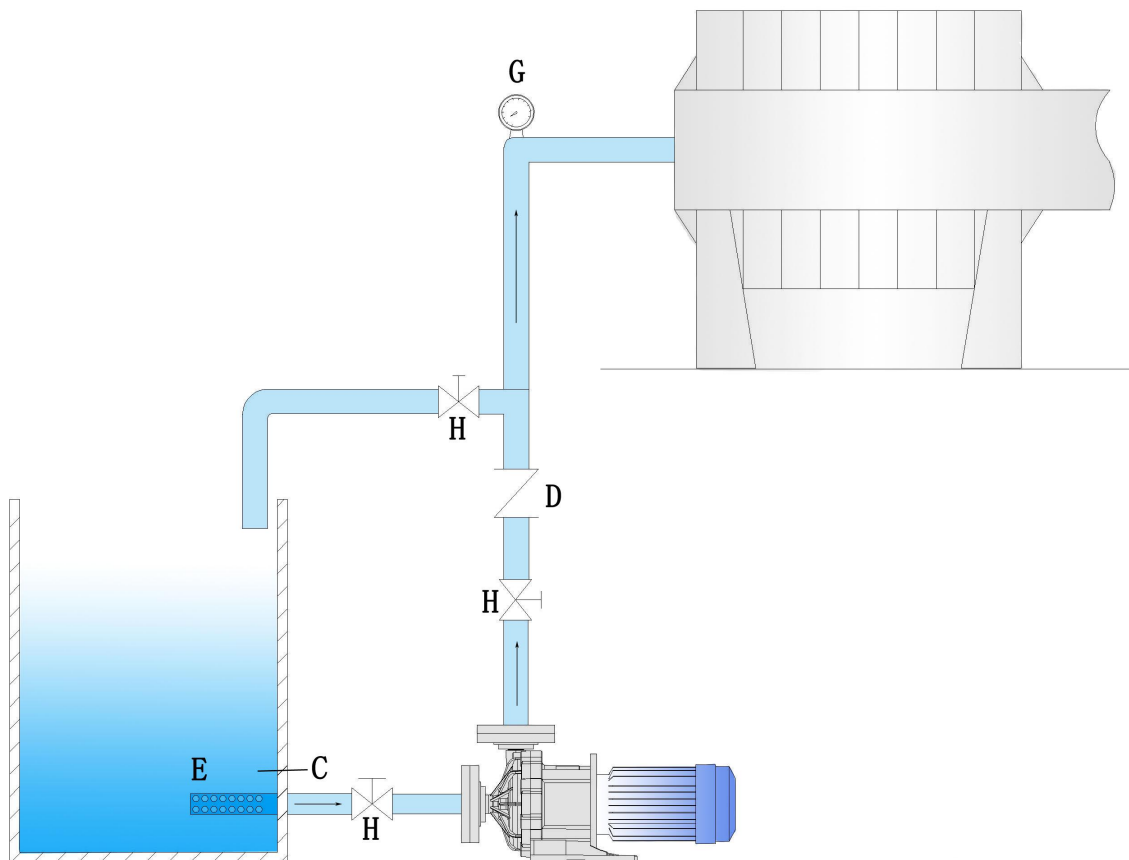
- (1) (2) (3) (4) (5) (6) (7) (8)
- (1) 機型編號: JKX
- (2) 泵體材質: F-FRPP P-PVDF
- (3) 出入口徑: 25-25*25 44-40*40 45-40*50 56-50*65
- (4) 功 率: 0-1/2HP 1-1HP 2-2HP 3-3HP 5-5HP
- (5) 軸心材質: C-陶瓷 S-碳化矽
- (6) 軸承材質: C-碳素 S-碳化矽
- (7) 橡膠材質: E-EPDM V-VITON N-NBR
- (8) 頻 率: 5-50HZ 6-60HZ

● 產品規格

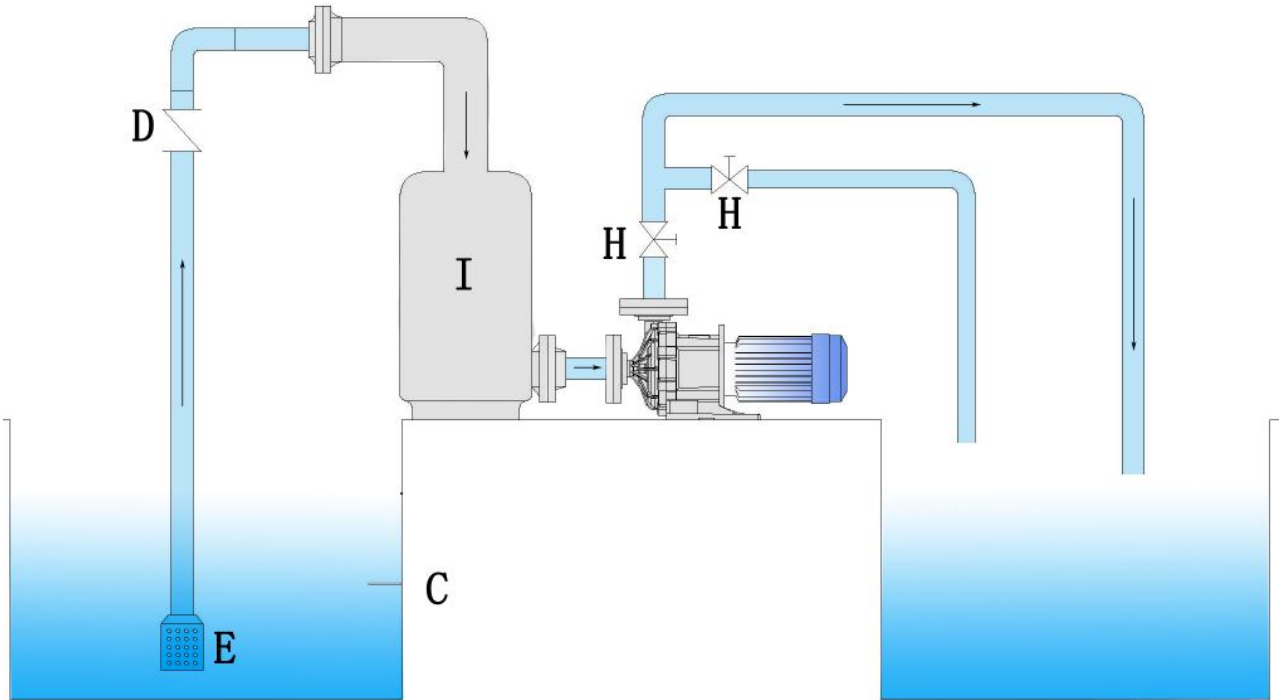
JM 系列規格表							
規格	入口 Inlet (mm)	出口 Outlet (mm)	50Hz		60Hz		功率 (w)
			全揚程 (m)	全流量 (l/min)	全揚程 (m)	全流量 (l/min)	
JM-2010	20	20	2	18	3.3	25	10
JM-2020	20	20	3	26	5	29	20
JM-2045	20	20	3.8	31	5.1	39	45
JM-2065	20	20	4.5	45	6.8	53	65
JM-25120	25	25	5.6	60	8.1	66	120
JM-25150	25	25	6.9	85	9.4	98	150
JM-25260	25	25	8.8	120	13.7	120	260
JMH 系列規格表							
規格	入口 Inlet (mm)	出口 Outlet (mm)	50Hz		60Hz		功率 (kw)
			全揚程 (m)	全流量 (l/min)	全揚程 (m)	全流量 (l/min)	
JMH-440	40	40	12.8	290	12	260	0.37
JMH-441	40	40	18.5	360	19	330	0.75
JMH-452	50	40	23	430	23	400	1.5
JMH-453	50	40	24.8	530	24	530	2.2
JMH-455	50	40	30	640	31.5	660	3.75
JMH-565	65	50	29.5	830	28	830	3.75
JMH-663	65	65	17	1050	18	1050	2.2
JMH-665	65	65	21	1260	23	1260	3.75
JMX 系列規格表							
規格	入口 Inlet (mm)	出口 Outlet (mm)	50Hz		60Hz		功率 (kw)
			全揚程 (m)	全流量 (l/min)	全揚程 (m)	全流量 (l/min)	
JMX-250	25	25	15.8	150	17	153	0.37
JMX-251	25	25	22.8	150	22	153	0.75
JMX-440	40	40	12.8	225	12.8	275	0.37
JMX-441	40	40	17.6	260	16.8	275	0.75
JMX-452	50	40	26.9	450	25	520	1.5
JMX-452H	50	40	32	120	32	160	1.5
JMX-453	50	40	31	520	30	520	2.2
JMX-453H	50	40	35.8	310	37.5	260	2.2

規格	入口 (mm)	出口 (mm)	50Hz		60Hz		功率 (kw)
			全揚程 (m)	全流量 (l/min)	全揚程 (m)	全流量 (l/min)	
JKX-440	40	40	12.3	240	13	240	0.37
JKX-441	40	40	19	330	19.6	330	0.75
JKX-452	50	40	24.4	450	25.3	450	1.5
JKX-552	50	50	24.4	450	25.3	450	1.5
JKX-452H	50	40	27.6	250	30.6	150	1.5
JKX-552H	50	50	27.6	250	30.6	150	1.5
JKX-453	50	40	30.6	510	31.8	510	2.2
JKX-553	50	50	30.6	510	31.8	510	2.2
JKX-453H	50	40	34.2	290	36.6	250	2.2
JKX-553H	50	50	34.2	290	36.6	250	2.2
JKX-563	65	50	20	600	20	600	2.2
JKX-565	65	50	27.6	860	28.1	860	4

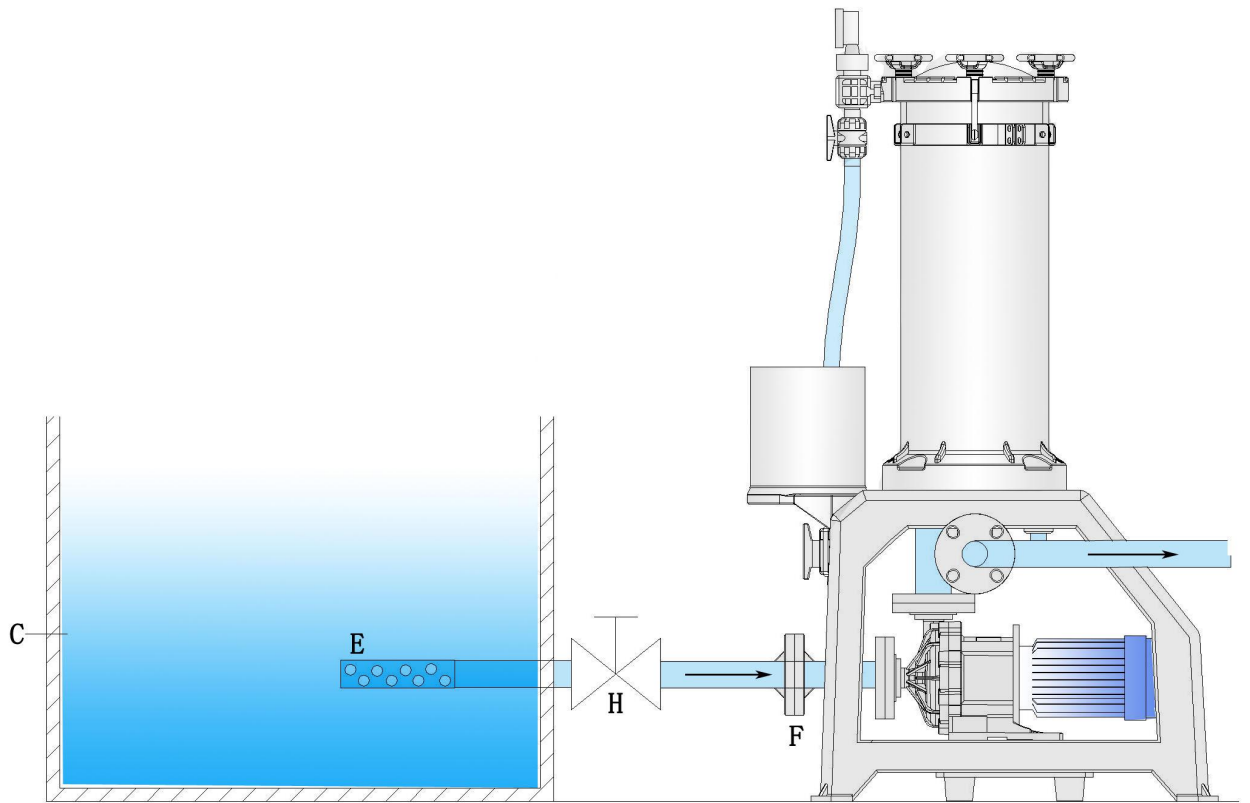
四、安裝示意圖與注意事項



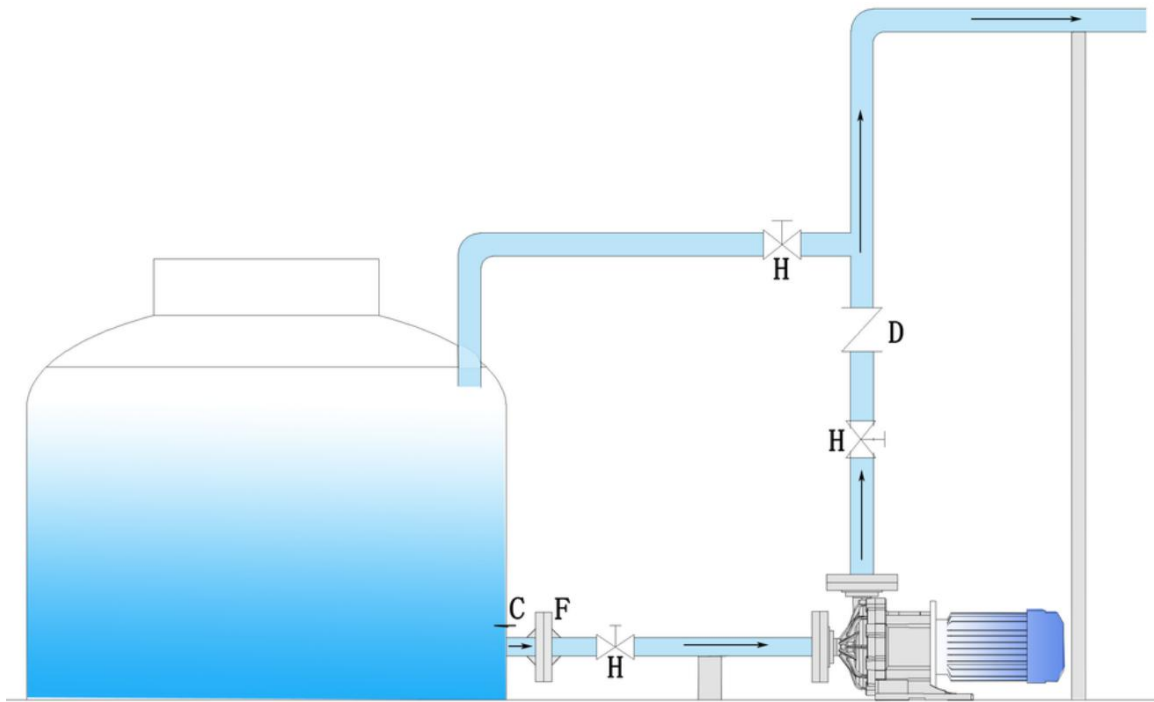
反應槽用安裝示意圖 (C-工作時最低液 D-止回閥 E-濾網或底閥 H-閥門 G-壓力表)



負壓操作安裝示意圖 (C-工作時最低液面 D-止回閥 E-濾網或底閥 H-閥門 I-自吸桶)

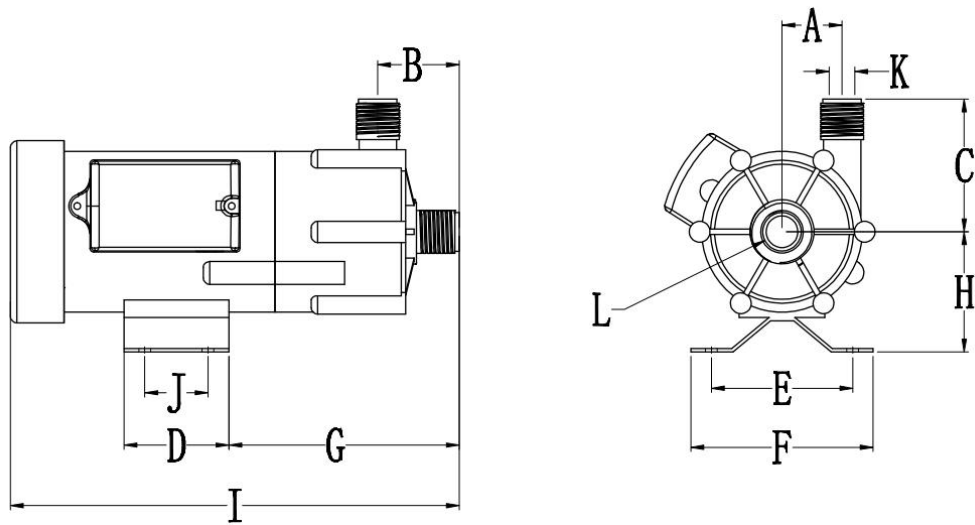


配合過濾器正壓安裝示意圖 (C-工作時最低液面 E-濾網或底閥 F-法蘭 H-閥門)



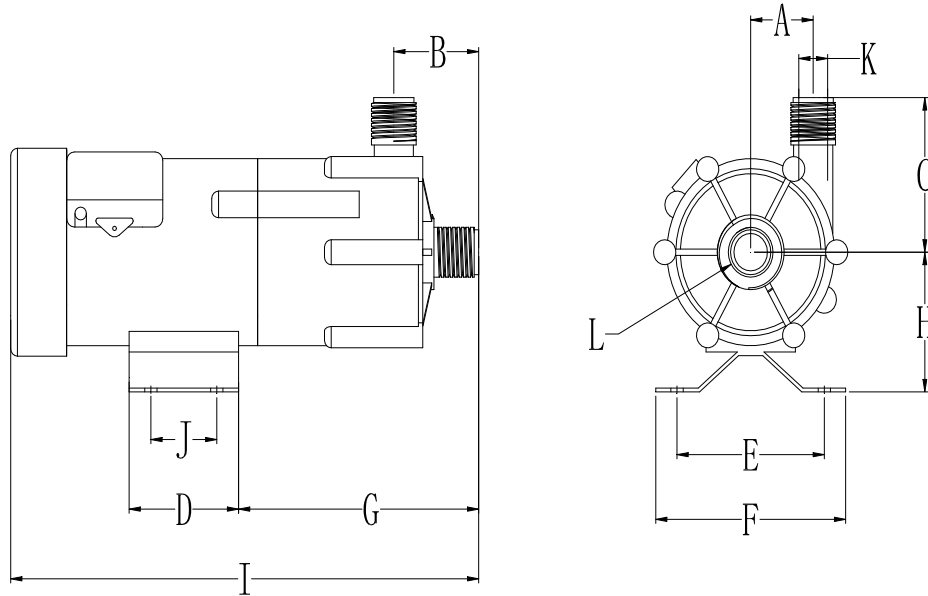
藥液循環輸送 (C-工作時最低液面 E-濾網或底閥 F-法蘭 H-閥門)

● 安裝尺寸 (mm)



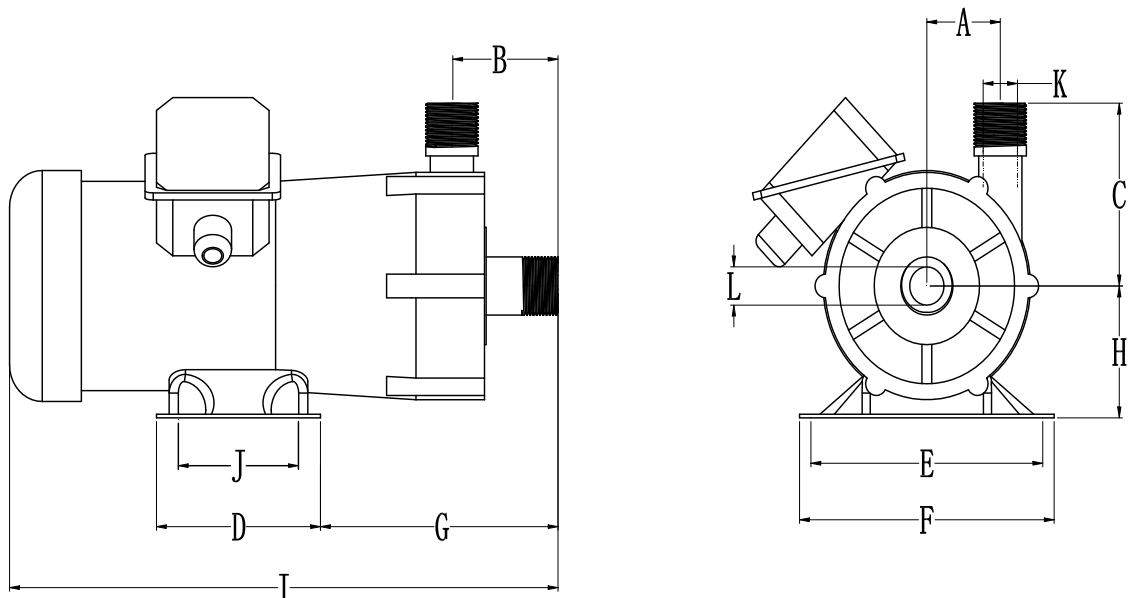
JM-2010~JM-2065

型號	A	B	C	D	E	F	G	H	I	J	K	L
JM-2010	22	39	54	50	68	95	92	55	180	/	G3/4	G3/4
JM-2020	31	40	61	50	68	85	107	55	211	30	G3/4	G3/4
JM-2045	31	47	67	65	100	120	136	61	247	41	G3/4	G3/4
JM-2065	31	47	67	65	100	120	136	61	247	41	G3/4	G3/4



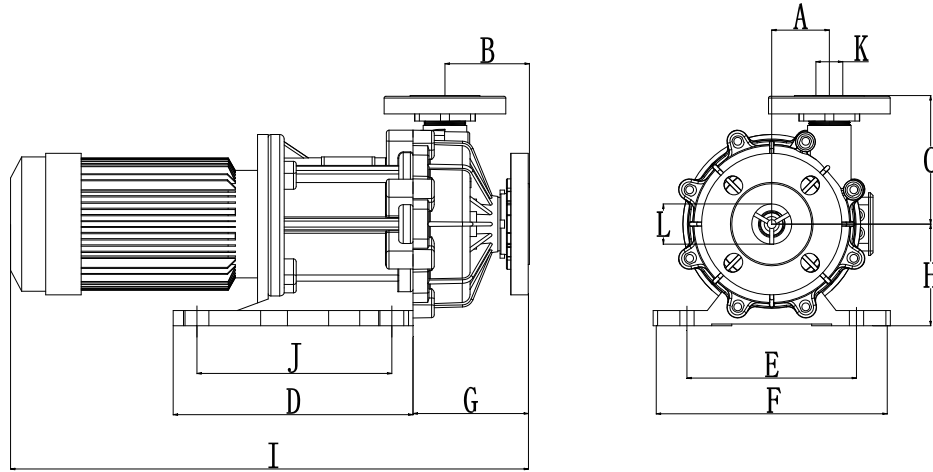
JM-25120~JM-25150

型號	A	B	C	D	E	F	G	H	I	J	K	L
JM-25120	41.5	60.5	89.5	75	100	120.5	165	64.5	272	45	G1	G1
JM-25150	43	52	89.5	60	110	130	141.5	65	257.5	40	G1	G1



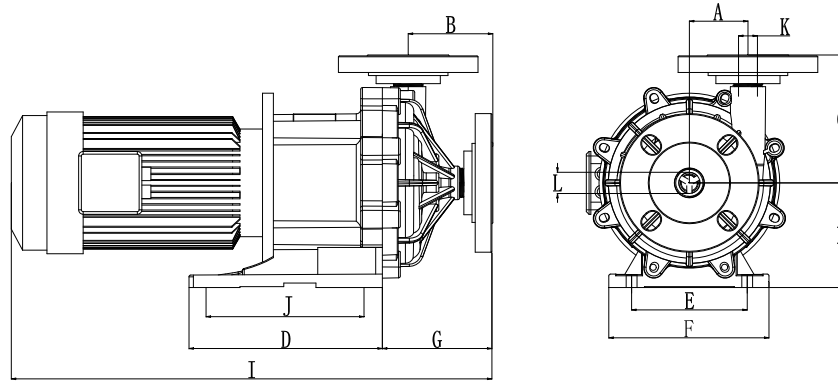
JM-25260

型號	A	B	C	D	E	F	G	H	I	J	K	L
JM-25260	43.5	65	100	100	108	156	148.5	72.5	325.6	70	G1	G1



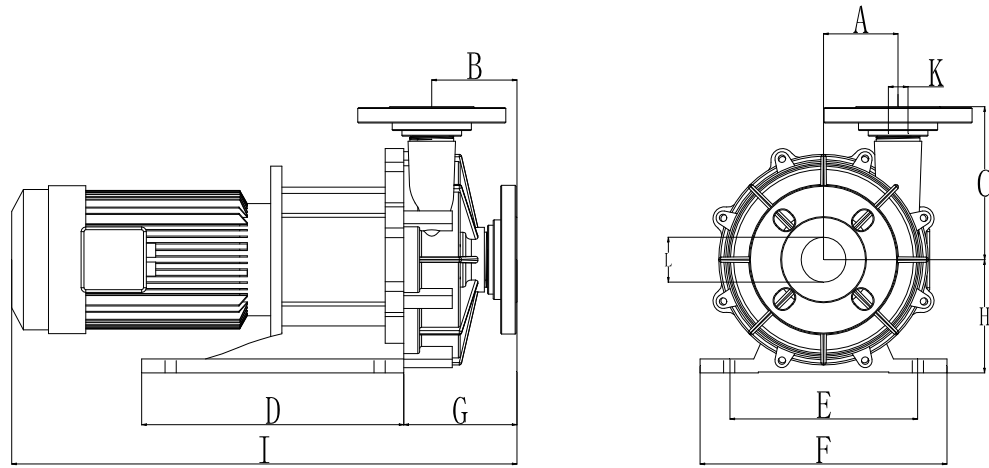
JMH Series

型號	A	B	C	D	E	F	G	H	I	J	K	L
JMH-440	55	90	126	135	111	140	117	98	447	100	Φ40	Φ40
JMH-441	57	107	143	198	133	161	133	116	550	133	Φ40	Φ40
JMH-452	65	95	145	271	211	268	132	114	559	204	Φ40	Φ50
JMH-453	65	95	145	271	211	268	132	114	584	204	Φ40	Φ50
JMH-455	65	95	145	390	229	258	115	138	638	261	Φ40	Φ50
JMH-565	65	110	160	390	229	258	126	138	653	261	Φ50	Φ65



JMX Series

型號	A	B	C	D	E	F	G	H	I	J	K	L
JMX-250	67	90	140	204	146	191	120	115	447	133	Φ25	Φ25
JMX-251	67	90	140	204	146	191	120	115	559	133	Φ25	Φ25
JMX-440	55	87	130	198	133	159	112	112	447	130	Φ40	Φ40
JMX-441	70	102	140	215	128	192	130	112	512	130	Φ40	Φ40
JMX-452	80	90	162	276	210	263	121	120.5	512	202	Φ40	Φ50
JMX-452H	80	90	162	276	210	263	121	120.5	512	202	Φ40	Φ50
JMX-453	80	90	162	276	210	263	121	120.5	535	202	Φ40	Φ50
JMX-453H	80	90	162	276	210	263	121	120.5	535	202	Φ40	Φ50



JKX Series

型號	A	B	C	D	E	F	G	H	I	J	K	L
JKX-440	54	87.5	130.5	203	195	225	137	95	443	128	Φ40	Φ40
JKX-441	72	105.5	142.5	203	195	225	153.5	115	490	128	Φ40	Φ40
JKX-452(H)	80	91	162.5	330	220	250	136	120	499	246	Φ40	Φ50
JKX-453(H)	80	91	162.5	330	220	250	136	120	525	246	Φ40	Φ50
JKX-455	80	91	162.5	330	220	250	125	162	593	246	Φ40	Φ50
JKX-552(H)	80	91	161.5	330	220	250	136	120	499	246	Φ50	Φ50
JKX-553(H)	80	91	161.5	330	220	250	136	120	525	246	Φ50	Φ50
JKX-555	80	91	161.5	330	220	250	125	162	593	246	Φ50	Φ50
JKX-563	80	92	169	330	220	250	131	162	532	246	Φ50	Φ65
JKX-565	80	92	169	330	220	250	131	162	600	246	Φ50	Φ65

● 安裝注意事項

- 1、檢查泵的外觀是否有任何運輸過程所可能導致的損傷。
- 2、旋轉馬達風扇應易於轉動，如果感覺風扇緊或有異聲，泵的內部於運輸過程中可能已受損。
- 3、如果泵有任何損傷，立即與貨運公司或本公司相關業務人員聯絡。
- 4、每一泵浦有專門之銘牌，標記泵的型號、製造號碼、揚程、流量及馬達功率、電壓及頻率，檢查其資料以確保其符合您的訂單及用途。
- 5、檢查各個緊固件是否緊固到位。

● 特別提醒

空轉

- 1、磁力泵以輸送的液體作為內部冷卻媒介，因此泵空轉會導致溫度急劇上升，能達到嚴重損壞泵的危險階段。
- 2、如果發生空轉，立即關掉泵浦，在注水入泵前，讓它冷卻最少一小時，注意不要讓泵快速冷卻，否則可能損壞內部零件。
- 3、建議使用空轉保護器來偵測空轉的發生，以避免泵不必要的損壞。

操作溫度

- 1、操作溫度可能會改變液體黏度、蒸氣壓及腐蝕性，請確保您的泵是否在合適的溫度範圍內操作。
- 2、抽送液體最理想的溫度範圍為 5°C-80°C，依化學藥水之性質而定，請與本公司相關人員確認介質適用的溫度範圍。

濃度、黏度及比重

- 1、液體濃度的改變經常會影響其黏度及比重，或其他的物理特性，因此選擇的泵體材質應能承受液體的相應特性。
- 2、當液體黏度或比重不同於水，軸功率、流動速率及揚程可能也會隨之改變。

顆粒尺寸（沉澱物）

- 1、抽送的液體含帶小顆粒或沉澱物時，泵的使用壽命會急劇地縮短，其使用壽命依顆粒濃度，尺寸硬度而定。
- 2、易受磁性體吸附之介質嚴禁使用。

五、操作說明

● 啟動前注意事項

- 1、檢查馬達功率，包括頻率、電壓範圍及接線。
- 2、重新檢查以確認所有零件（法蘭、底座等）已安全地固定好。
- 3、將泵加滿液體（注入）以排除泵內及入口配管中的任何空氣。
- 4、檢查以確保入口閥開啟。
- 5、旋轉馬達冷卻風扇，以確保它不會太緊或卡住。
- 6、檢查各處螺栓有無鬆動，電源線及插頭是否完好，確保電機地線接觸良好。

● 啟動泵注意事項

- 1、泵浦排空氣後、以快速開及關電源來檢查馬達旋轉方向。
- 2、關掉出口閥並啟動泵。
- 3、當馬達到達一個穩定的速度後，緩慢地打開出口閥，調整出口閥以獲得想要的操作壓力及流量。
- 4、當關閉出口閥時，出口壓力應會增加，如果壓力沒有增加，或壓力太低，關停泵並檢查配管及接線。

● 關停泵注意事項

- 1、緩慢地關閉出口閥以防止因液體回流（水槌）而損壞泵。
- 2、泵應定期檢查，如果泵應於低溫操作環境（相對於液體的凝固點），要避免結晶，應於配管系統加裝排放塞頭或使用加熱系統，以保持停機期間的溫度。

六、保養與維護

● 日常檢查

- 1、檢查前蓋，腳座及底座的氧化或腐蝕。
- 2、檢查泵及配管系統之洩漏。
- 3、檢查不規則的聲音及振動。
- 4、檢查槽內液體高度及出入口壓力。
- 5、檢查電源及馬達負載。
- 6、定期檢查並試運轉備用泵，以確保其能正常運作。

● 定期保養

零件名稱	檢查專案	解決方法
泵頭部分	裂痕	與本公司相關人員聯繫
	刮痕（除了抽送含顆粒的液體之外）	與本公司相關人員聯繫
	結晶或沉澱	清潔
	軸支架變形	與本公司相關人員聯絡
O 環	變形、腐蝕或腫脹	更換
葉輪及磁鐵	刮痕或裂痕	與本公司相關人員聯繫
	軸承破裂或結晶	與本公司相關人員聯繫
	軸承出現磨損或撕裂痕跡	如嚴重磨損則予更換
	結晶及其他沉澱物	清理
	外來物體卡在葉輪中	除去物體
	葉輪變形	與本公司相關人員聯絡

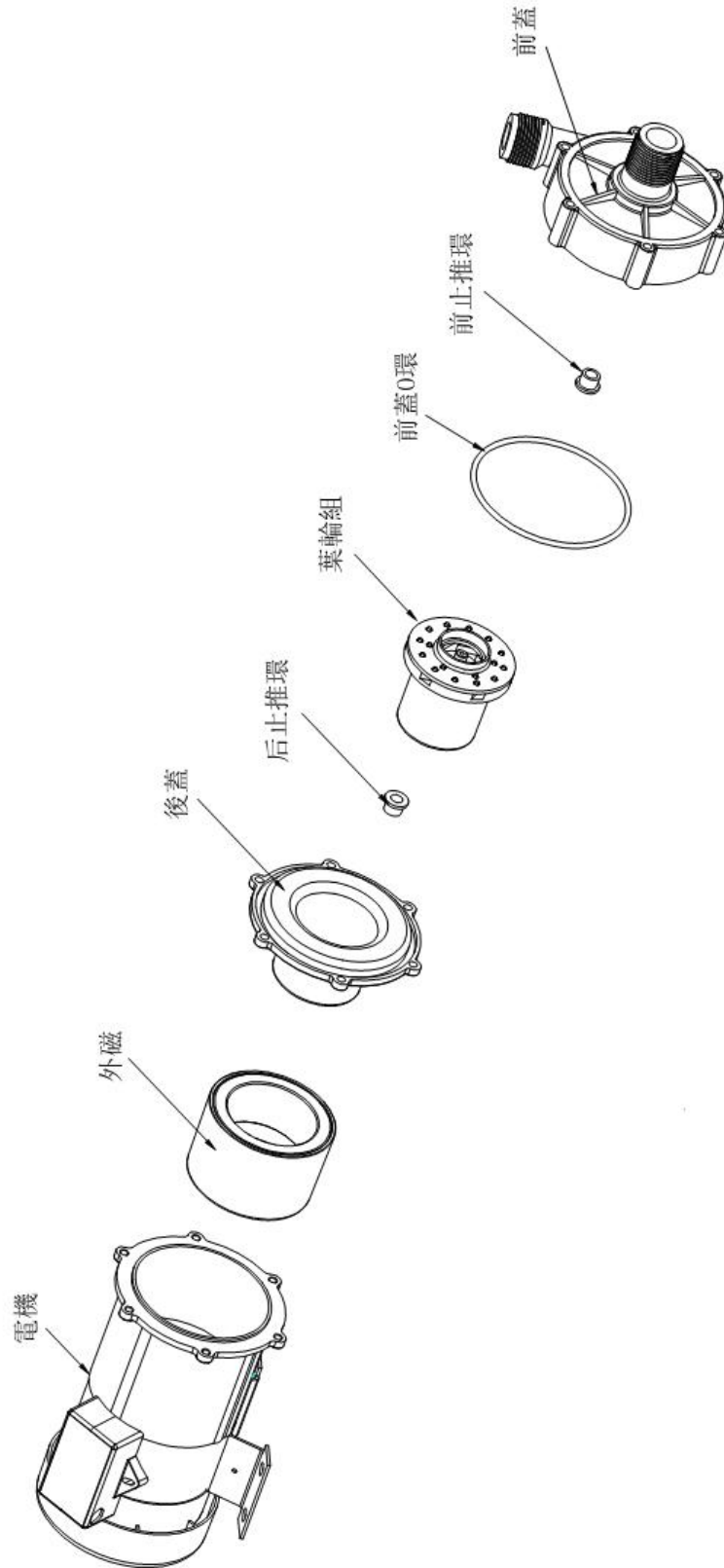
七、故障原因及排除方法

故障形式	產生原因	排除方法
泵不出水	泵內有氣體	向泵內灌滿液
	進口管堵塞	疏通進口管
	水泵反轉	改變電機接線
	吸程太高	降低泵安裝位置
	磁鐵脫落	降低電機啟動力矩或調換磁鐵
	沒接通電源	檢查電路
	管路配置不合理	調整管路

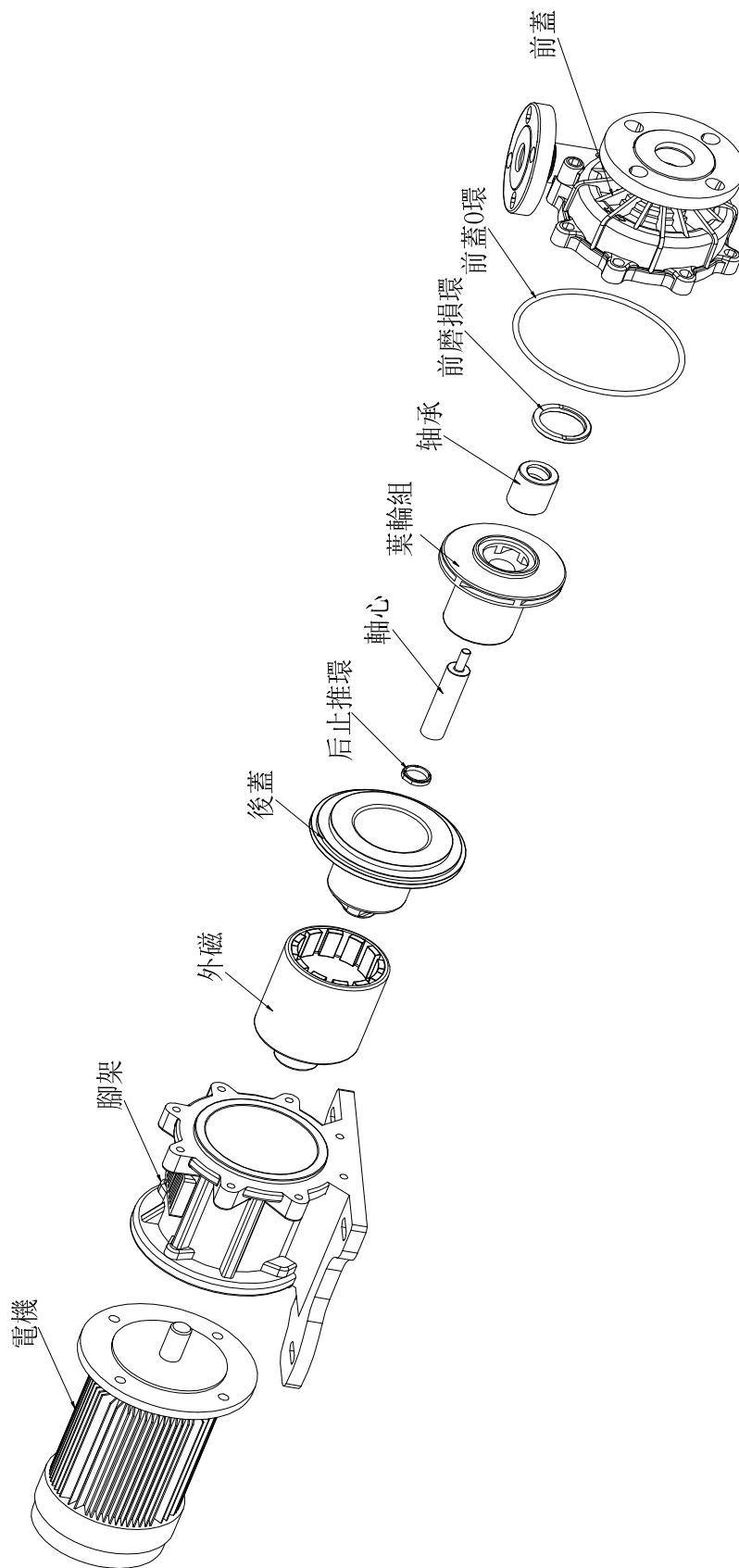
流量不足	吸入管徑太小	調換進水管
	管路、葉輪阻塞結垢	徹底清洗
	出口閥門關閉	開大出口閥
	轉速太低	恢復定額轉速
	入口閥未充分打開	完全打開閥門
	轉向錯誤	改變兩根接線相序
	泵規格不符	更換符合規格的泵
揚程過低	流量過大	關小出口閥
	轉速太低	恢復定額轉速
	轉向錯誤	改變兩根接線相序
	泵規格不符	更換符合規格的泵
噪音太大	軸套和軸承磨損	更換軸套和軸承
	泵內發生氣蝕	降低泵安裝位置
	後蓋和磁鐵碰擦	拆除泵頭重裝
脫磁	磁力消退	更換磁偶器
	液體比重或黏度太高	修小葉輪尺寸
	電壓太高	修小葉輪尺寸
	不適當的磁偶組合	更換為正確的磁偶
	泵浦轉向錯誤	改變兩根接線相序
	泵浦選用不當	管路重新計算
泵浦過熱或熔結	排氣動作未確實執行	確實執行排氣動作
	汽蝕	重新計算管路
	管路阻塞	清除異物
	液體抽幹造成空運轉	調整最低液位高度

八、產品分解圖

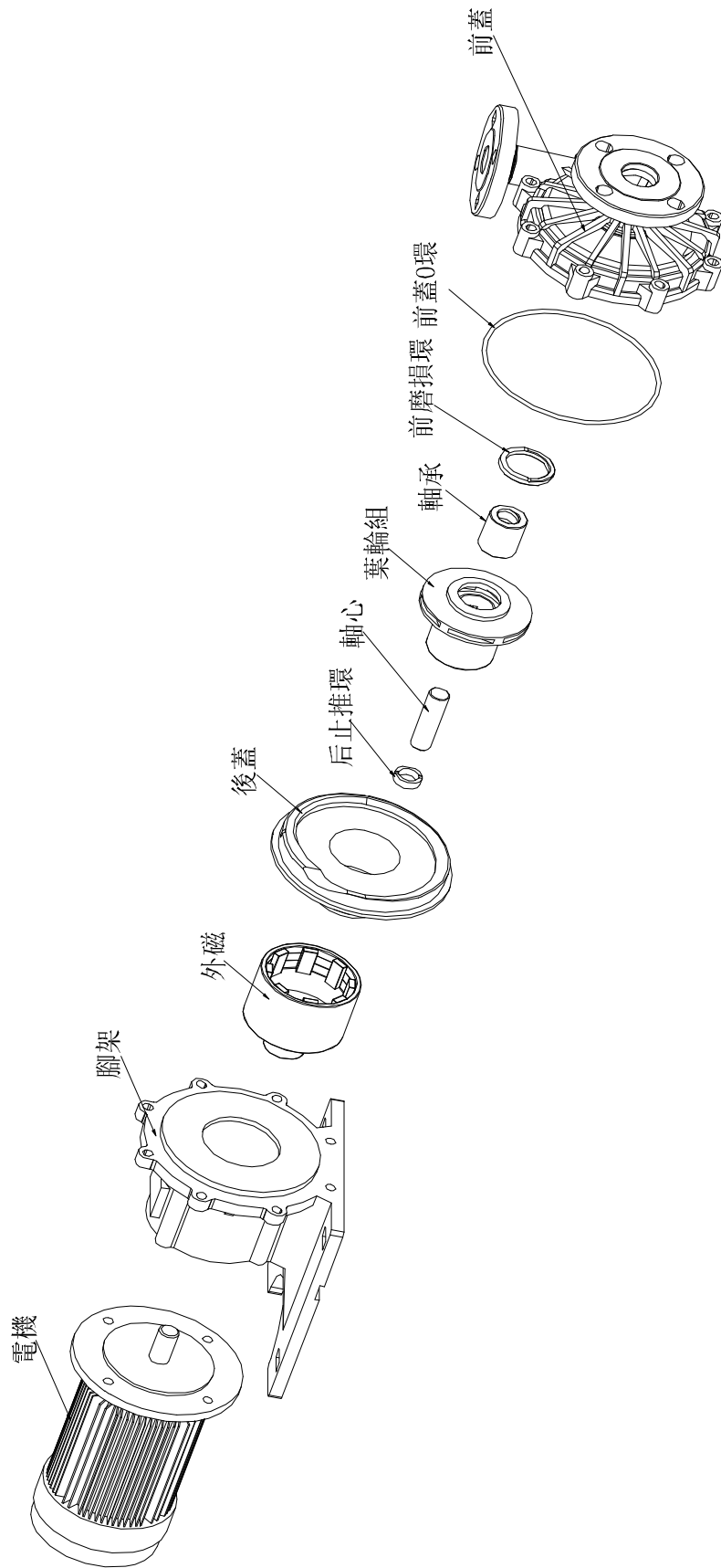
- JM 系列



● JMH 系列

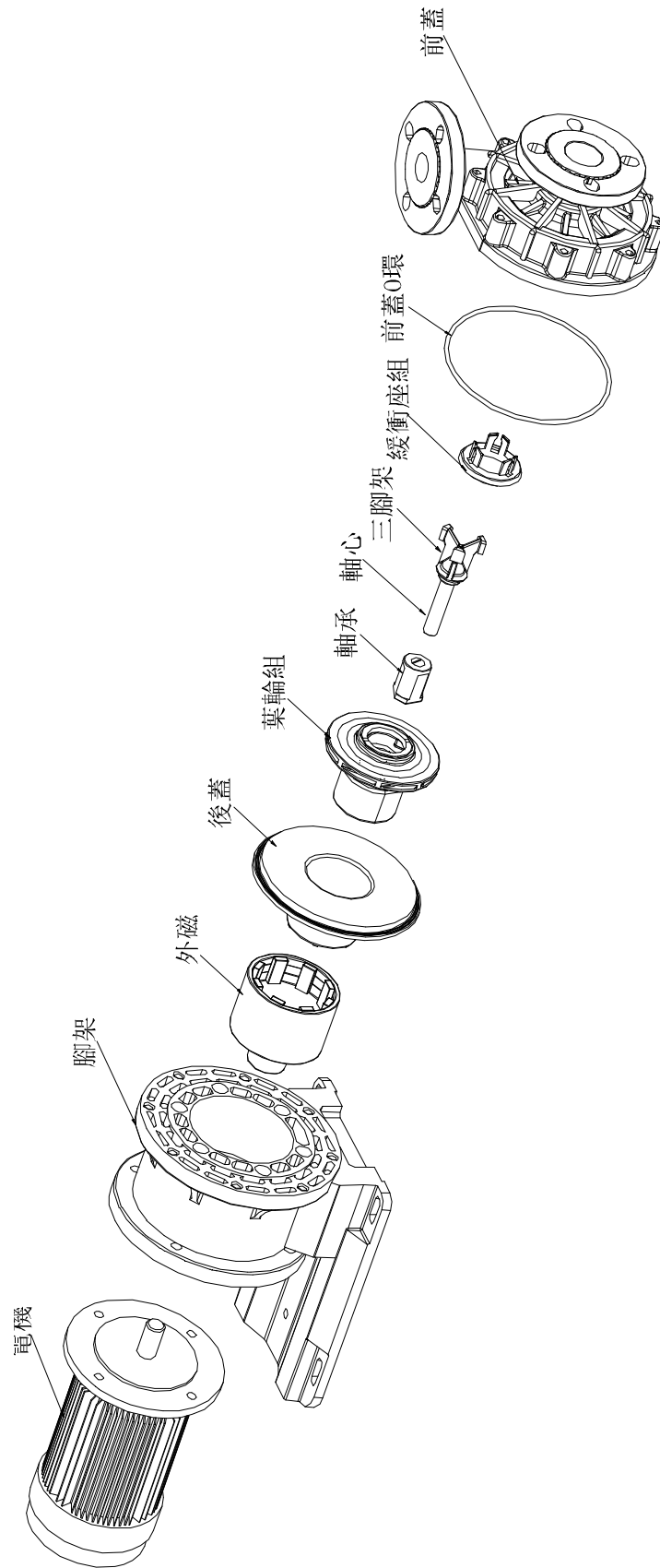


● JMX 系列



JMX

● JKX 系列



.JKX



傑凱工業

傑凱工業設備有限公司

JIEKAI INDUSTRIAL EQUIPMENT CO., LTD

質量保證卡

產品名稱		產品型號	
出廠日期		檢驗員	
維修人員		維修日期	
維修人員		維修日期	
維修人員		維修日期	
馬達編號： 泵浦編號：			
本產品經檢驗合格			

傑凱工業設備有限公司

地址：廣東省東莞市萬江共聯社區第二工業區

電話：400-800-9738 0769-22778262 0769-28057055 0769-28057066

傳真：0769-22778212

蘇州傑利凱工業設備有限公司

地址：江蘇省昆山市經濟開發區馬塘路 255 號

電話：400-808-6198 0512-55258321

傳真：0512-55258312

天津傑凱泵業有限公司

地址：天津市西青區楊柳青鎮雙河村

電話：022-27948863

服務電話：13820284148

傑凱工業設備有限公司（重慶分公司）

地址：重慶市九龍坡區金科機電城 B 區 117 號

電話：023-68151380

傳真：023-68151380

山東辦事處

地址：山東省青島市膠州高家電鍍城

服務電話：13954298833

WEB: www.jk-pump.com/www.jkpump.comE-mail: jkbiz@jk-pump.com

質量保證卡

尊敬的用戶：

感謝您使用傑凱品牌泵浦和過濾機。本公司產品設計原理完全依照國家標準。有嚴格的質量管理，品質合格，性能良好。為了使我們的服務讓您更滿意，請您認真閱讀此說明並妥善保存此質量保證卡。

質保事宜：

- 1、質量保證期限：產品售出後一年。
- 2、保證書請妥善保存，當需維修時請出示質量保證書為憑證。
- 3、在質保期內，因下列情況發生故障時，敝公司將酌收部分維修費用：
 - A、未經敝司認可自行拆卸修理而產生的故障。
 - B、因人為不慎或錯誤使用或未按操作手冊使用而導致產品損壞。
 - C、因天災或地變等不可抗拒所發生的災害而導致損壞。
- 4、本質量保證書不含其他附件和消耗品。
- 5、本質量保證書蓋章有效。

若對敝公司產品有任何疑問，請經洽各經銷商或本公司即可。

售出日期：

傑凱工業設備有限公司

地址：廣東省東莞市萬江共聯社區第二工業區

電話：400-800-9738

0769-22778262 0769-28057055 0769-28057066

傳真：0769-22778212

蘇州傑利凱工業設備有限公司

地址：江蘇省昆山市經濟開發區馬塘路 255 號

電話：400-808-6198

0512-55258321

傳真：0512-55258312

天津傑凱泵業有限公司

地址：天津市西青區楊柳青鎮雙河村

電話：022-27934359

電話：13820284148

傑凱工業設備有限公司（重慶分公司）

電話：023-68151380

傳真：023-68151380

地址：重慶市九龍坡區金科機電城 B 區 117 號

山東辦事處

地址：山東省青島市膠州高家電鍍城

服務電話：13954298833

