

General
Specification
一般规格书

AE100DG/DN,AE200DG/DN/DH/DW,
AE300DG/DN/DW
分离型电磁流量传感器
AE300MG/MN
一体型电磁流量计

ADMAG AE

ADMAG 系列电磁流量计是横河公司在流量仪表领域中多年经验的结晶，其设计与横河公司质量控制体系保证了产品的高精度和高可靠性，ADMAG AE 是由 ADMAG 系列改进而来的。ADMAG AE 外壳分为两腔，它将电气部分与周围隔开以便于接线，ADMAG AE 采用双频励磁，具有快速响应和消除输出噪声功能，而且可采用陶瓷衬里，从而使得该电磁流量计的应用更加广泛。

特点：

- 双频励磁
- 提高了流量测量的稳定性
- 快速响应和高稳定性，甚至对于高浓度浆液和低电导率流体也如此
- 高可靠性电极结构
- 可采用陶瓷衬里
- 口径从 2.5mm 到 400mm
- 交、直流电源均可使用
- 多功能智能转换器
- 断电时，EEPROM 可保护设定参数和累积值
- 高清晰度 LCD 背光显示
- 可提供防爆结构

技术指标：

电磁流量转换器部件技术指标

励磁方式：双频励磁

输入信号：来自检测器的与流量成正比的信号

输出信号：

电流输出：4~20mA DC

(负载电阻 0~750 Ω)

通过参数设定选择脉冲 / 报警输出

脉冲输出 / 报警输出：晶体管集电极输出

(额定值：30VDC, 200mA)

通信信号 (选择功能)

电脑通信信号 (叠加在 4~20mA DC 信号上)

负载电阻：250~600 Ω (包括电缆电阻)

负载电容：最大 0.22 μF

负载电感：最大 3.3mH

电缆线间距：≥ 15cm (避免平行布线)

接收仪表的输入阻抗：≥ 10kΩ (在 2.4kHz 时)

最大电缆长度：2km (使用“CEV”电缆时)



量程范围设定功能：

通过设定体积单位、时间单位，流量值和流量计口径来设定体积流量

体积单位：加仑，桶，m³，l，cm³

速度单位：ft，m

时间单位：秒、分钟、小时、天

流量计口径：mm

(如果没有现场指示，那么就必须用手持电脑终端来设定)

瞬时流量显示功能：既可用流量单位显示，也可用量程百分比显示 (如果有现场显示)

累积流量显示功能：只要设定一个积算系数，可以显示用任何流量单位表示的累积值

脉冲输出功能：通过设定一个脉冲系数就可以输出代表任何流量单位所表示的脉冲量

脉冲宽度：占空比 50% 或固定脉冲宽度 (0.5, 1, 20, 33, 50 或 100ms) 供用户选择

输出速率：0.0001~1000PPS (脉冲数 / 秒) (只有在选择脉冲输出方式时使用)

失电数据保护：由 EEPROM 贮存数据，无需备用电池

自诊断功能：转换器失效，流量管损坏，设定错误等都可以被诊断并且显示出来

半自动调零功能：

当流体停止流动时，只要按一下显示器上的“SET”开关或者操作手持电脑终端就可以自动进行零点调整

状态触点输出功能：（用软件选择下列功能之一）：

- **自动 2 种范围**

当采用自动范围转换时，最大有 2 种范围

- **正、反流向测量功能：**

在正、反流向测量模式中，可以测量反向流量

- **积算开关：**

当内部积算值超过设定值时，状态触点就改变状态

- **下限报警：**

流量小于下限设定值

阻尼功能：可设定范围从 0.1 秒 ~ 200 秒

（63% 响应时间）

正常工作条件：

环境温度：- 40 ~ 60℃

电源电压的额定值：

220V AC 型：100V ~ 240V AC

24V DC 型

电源电压频率：47 ~ 63Hz

安装和结构：

安装：

分离型：转换器，50mm 管道或平面安装

组合型：与传感器装成一体

导线连接口：GB G1/2 内螺纹

ANSI 1/2NPT 内螺纹

DIN Pg13.5 内螺纹

ISO M20 × 1.5 内螺纹

接线端子：M4 螺钉

壳体材料：铝合金

涂层：聚氨酯防腐涂层

结构：

一般型：防护等级 IP65（JIS C0920 防水型）

NEMA 4X 防水、防腐型

防爆型：（见防爆结构）

卫生型：内插式（仅有 PFA 衬里）

防水型：（IP68）

AE100/200/300 基本性能

一般型: AE100DG/200DG/DH/DW/300DG/300MG 防爆型: AE100DN/200DN/300DN/300MN

尺寸:

应用范围	一般型	防爆型	
衬里	PFA, 陶瓷 聚氨酯橡胶	PFA, 陶瓷	
尺寸: mm	2.5	2.5	
	5	5	
	10	10	
	15	15	
	25	25	
	40	40	
	50	50	
	65	仅有 PFA 衬里	
	80		80
	100		100
	125	仅有 PFA 衬里	
	150		150
200		200	

应用范围	一般型: (IP65), 防水型: (IP68)	防爆型
衬里	氯丁橡胶, PTFE	氯丁橡胶, PTFE
尺寸 mm	250	250
	300	300
	350	350
	400	400

精度: PFA和陶瓷衬里

通径: (mm)	量程: (m/s)	精度
2.5 ~ 15	0.3 ~ 1	量程的 $\pm 0.5\%$
	1 ~ 10	量程的 $\pm 0.25\%$ (指示值 < 50% 量程)
		指示值的 $\pm 0.5\%$ (指示值 $\geq 50\%$ 量程)
25 ~ 200	0.3 ~ 1	量程的 $\pm 0.25\%$ (指示值 < 50% 量程)
		指示值的 $\pm 0.5\%$ (指示值 $\geq 50\%$ 量程)
	1 ~ 10	量程的 $\pm 0.1\%$ (指示值 < 20% 量程)
		指示值的 $\pm 0.5\%$ (指示值 $\geq 20\%$ 量程)

精度: 聚氨酯橡胶衬里

通径: (mm)	量程: (m/s)	精度
25 ~ 200	0.3 ~ 1	量程的 $\pm 0.5\%$
	1 ~ 10	量程的 $\pm 0.25\%$ (指示值 < 50% 量程)
		指示值的 $\pm 0.5\%$ (指示值 $\geq 50\%$ 量程)

精度: 氯丁橡胶, PTFE

通径: (mm)	量程: (m/s)	精度
250 ~ 400	0.3 ~ 1	量程的 $\pm 0.5\%$
	1 ~ 10	量程的 $\pm 0.25\%$ (指示值 $< 50\%$ 量程)
		指示值的 $\pm 0.5\%$ (指示值 $\geq 50\%$ 量程)

可测流量范围

公称直径 (mm)	可测流量范围 (m ³ /h)	最大流量可调范围 (m ³ /h)
2.5	0.0017 ~ 0.176	0.0054 ~ 0.176
5	0.00706 ~ 0.706	0.022 ~ 0.706
10	0.0282 ~ 2.82	0.085 ~ 2.82
15	0.0636 ~ 6.36	0.2 ~ 6.36
25	0.176 ~ 17.6	0.54 ~ 17.6
40	0.452 ~ 45.2	1.36 ~ 45.2
50	0.706 ~ 70.6	2.13 ~ 70.6
65	1.193 ~ 119.3	3.6 ~ 119.3
80	1.8 ~ 180	5.43 ~ 180
100	2.82 ~ 282	8.49 ~ 282
125	4.406 ~ 440.6	13.27 ~ 440.6
150	6.36 ~ 636	19.1 ~ 636
200	11.3 ~ 1136	34.0 ~ 1136
250	53 ~ 1767	53 ~ 1767
300	76 ~ 2544	76 ~ 2544
350	104 ~ 4363	104 ~ 3463
400	136 ~ 4523	136 ~ 4523

AE100D/200D 分离型电磁流量计传感器

型号	规格	说明	用途						○: 可选 —: 不可选
			DG			DN			
			衬里材料						
A	U	C	A	C	A				
AE102	Qmin~Qmax(m ³ /h) 0.0054~0.1767	口径 2.5mm (0.1 inch)	○	-	○	○	○	○	
AE105	0.0213~0.7068	口径 5mm (0.2 inch)	○	-	○	○	○	○	
AE110	0.0849~2.8274	口径 10mm (0.4 inch)	○	-	○	○	○	○	
AE115	0.1909~6.361	口径 15mm (1/2 inch)	○	-	○	○	○	○	
AE202	0.5302~17.671	口径 25mm (1 inch)	○	○	○	○	○	○	
AE204	1.3572~45.23	口径 40mm (1 1/2 inch)	○	○	○	○	○	○	
AE205	2.1206~70.68	口径 50mm (2 inch)	○	○	○	○	○	○	
AE206	3.584~119.45	口径 65mm (2 1/2 inch)	○	-	-	-	-	○	
AE208	5.429~180.95	口径 80mm (3 inch)	○	○	○	○	○	○	
AE210	8.483~282.74	口径 100mm (4 inch)	○	○	○	○	○	○	
AE212	13.254~441.7	口径 125mm (5 inch)	○	-	-	-	-	○	
AE215	19.086~636.1	口径 150mm (6 inch)	○	○	○	○	○	○	
AE220	33.93~1,131	口径 200mm (8 inch)	○	○	○	○	○	○	
结构	DG	一般型	○	○	○	-	-	-	
	DN	防爆型	-	-	-	○	○	-	
	DW	潜水型	-	-	-	-	-	○	须加/ECG 或/ECU
内衬	-A	PFA	○	-	-	○	-	○	
	-U	聚氨酯	-	-	○	-	-	-	
	-C	陶瓷	-	-	○	-	-	○	
管道连接	K1	JIS 10K 夹持型	○	○	○	○	○	○	
	K2	JIS 20K 夹持型	○	○	○	○	○	○	
	B1	ANSI 150 夹持型	○	○	○	○	○	○	
	B2	ANSI 300 夹持型	○	○	○	○	○	○	
	S1	GB1.0MPa 夹持型	○	○	○	○	○	○	仅 DN150~DN200 适用
	S2	GB1.6MPa 夹持型	○	○	○	○	○	○	DN65~DN200 适用
	S4	GB4.0MPa 夹持型	○	○	○	○	○	○	DN2.5~DN50 适用
	J1	JIS 10K 法兰型 (凸面)	○	-	-	○	-	○	DN2.5~DN10/DN65/DN125 无法兰型
	J2	JIS 20K 法兰型 (凸面)	○	-	-	○	-	○	DN2.5~DN10/DN65/DN125 无法兰型
	A1	ANSI 150 法兰型 (凸面)	○	-	-	○	-	○	DN2.5~DN10/DN65/DN125 无法兰型
	A2	ANSI 300 法兰型 (凸面)	○	-	-	○	-	○	DN2.5~DN10/DN65/DN125 无法兰型
	R1	GB1.0MPa 法兰型 (凸面)	○	-	-	○	-	○	仅 DN150~DN200 适用
	R2	GB1.6MPa 法兰型 (凸面)	○	-	-	○	-	○	DN80~DN200 适用 (DN65/DN125 无法兰型)
R4	GB4.0MPa 法兰型 (凸面)	○	-	-	○	-	○	仅 DN15~DN50 适用	
U1	管接头 (焊接)	-	-	○	-	○	-	} 仅用于 2.5~10mm"C" 内衬	
U2	管接头 (R1/4 外螺纹)	-	-	○	-	○	-		
U3	管接头 (1/2NPT 外螺纹)	-	-	○	-	○	-		
电极材料	-L	SUS316L, 不锈钢	○	○	-	○	-	○	
	-P	铂-铱电极	○	-	-	○	-	○	
	-E	铂-氧化铝	-	-	○	-	○	-	
	-H	哈氏 C	○	-	-	○	-	○	
	-T	钽	○	-	-	○	-	○	
	-V	钛	○	-	-	○	-	○	
接地环材料	S	SUS316, 不锈钢	○	○	○	○	○	○	
	N	无接地环	○	○	○	○	○	○	DN2.5~10mm"C" 内衬时须选用
	P	铂-铱	○	-	○	○	○	○	
	H	哈氏 C	○	-	○	○	○	○	
	T	钽	○	-	○	○	○	○	
	V	钛	○	-	○	○	○	○	
接线口	J	JIS G1/2 内螺纹	○	○	○	○	○	○	
	A	ANSI 1/2NPT 内螺纹	○	○	○	○	○	○	
	D	Pg13.5 内螺纹	○	○	○	○	○	○	
	M	M20*1.5 内螺纹	○	○	○	○	○	○	
选用规格代码		/□□□	附加规格见附页 1						

注:即使当 2.5~50mm 的型号要求用 GB 1.0 或 1.6MPa 时, 仍请选择 GB 4.0MPa (管道连接代码 S4 或 R4), 即使当 65~150mm 的型号要求用 GB 1.0MPa 时, 仍请选择 GB 1.6MPa (管道连接代码 S2 或 R2), 因为它们之间在配合面上的尺寸没有差别。其他管道连接标准请参见技术资料中的附录 2

选型举例

AE100D/200D 分离型电磁流量计传感器, 口径 50mm, 防爆型, PFA 衬里, GB1.0MPa 夹持型, 不锈钢电极, 不锈钢接地环, 接线口 G1/2 内螺纹, 带防水密封接头的型号规格为: AE205DN-AS1-LSJ/ECG/NF1

卫生型，分离型电磁流量传感器

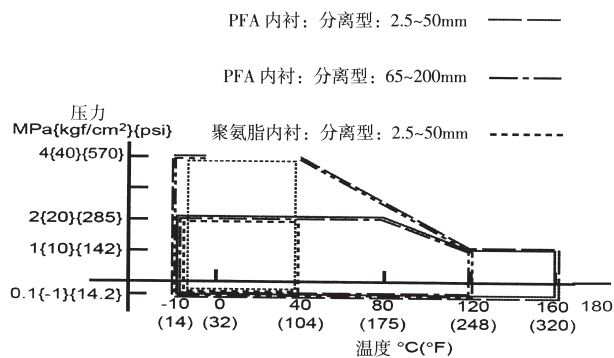
型号	规格代码	说明
	Qmin~Qmax(m ³ /h)	
AE202	0.5302~ 17.671	通径 25mm (1 inch)
AE204	1.3572~ 45.23	通径 40mm (1 1/2inch)
AE205	2.1206~ 70.68	通径 50mm (2 inch)
AE208	5.429~ 180.95	通径 80mm (3 inch)
AE210	8.483~ 282.74	通径 100mm (4 inch)
结构	DH	卫生型
内衬	-A	PFA
管道连接	C1	IDF 夹套型
电极材料	-L	SUS316L, 不锈钢
接地环材料	N	无接地环
接线口	J	JIS G1/2 内螺纹
	A	ANSI 1/2NPT 内螺纹
	D	Pg13.5 内螺纹
	M	M20*1.5 内螺纹

专用信号电缆线(分离型用)

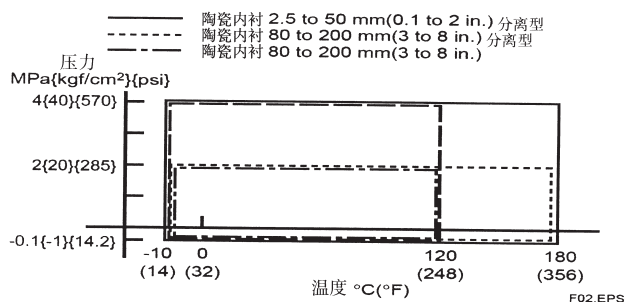
型号	规格代码	说明
AM011		电磁流量计专用信号电缆线
电缆端子	-0	末端不处理
	-2	末端处理 (AXFA11 用)
	-4	末端处理 (AXFA14 用)
电缆长度	-L005	5 米
	-L010	10 米
	-L015	15 米
	-L020	20 米
	-L025	25 米
	-L030	30 米
	-L□□□	
型式	*A	A 型
选用规格	/C □	末端处理用部品(当末端不处理时)

4

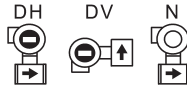
PFA 衬里流体温度和压力的关系










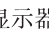




陶瓷内衬流体温度和压力的关系



AE300MG/MN 一体型电磁流量计

型号	规格	说明	用途				○: 可选 —: 不可选
			MG		MN		
			衬里材料				
		F	Z	F	Z		
AE325	Qmin~Qmax(m ³ /h) 53.02~1,767.1	口径 250mm (10 inch)	○	○	○	○	
AE330	76.35~2,544.6	口径 300mm (12 inch)	○	○	○	○	
AE335	103.91~3,463	口径 350mm (14 inch)	○	○	○	○	
AE340	135.72~4,523	口径 400mm (16 inch)	○	○	○	○	
结构	MG	一般型	○	○	—	—	
	MN	防爆型	—	—	○	○	
内衬	— F	PTFE	○	—	○	—	
	— Z	氯丁橡胶	—	○	—	○	
管道连接	J1	JIS 10K 法兰型	○	○	○	○	仅 DN250~DN300 适用
	J2	JIS 20K 法兰型	○	○	○	○	
	A1	ANSI 150 法兰型	○	○	○	○	仅 DN250~DN300 适用
	A2	ANSI 300 法兰型	○	○	○	○	
	R1	GB1.0MPa 法兰型	○	○	○	○	
	R2	GB1.6MPa 法兰型	○	○	○	○	
电极材料	—L	SUS316L, 不锈钢	○	○	○	○	
	—H	哈氏 C	○	—	○	—	
	—T	钽	○	—	○	—	
接地环材料	S	SUS316, 不锈钢	○	○	○	○	
	N	无接地环	○	○	○	○	
接线口	J	JIS G1/2 内螺纹	○	○	○	○	
	A	ANSI 1/2NPT 内螺纹	○	○	○	○	
	D	Pg13.5 内螺纹	○	○	○	○	
	M	M20*1.5 内螺纹	○	○	○	○	
电源电压	—A1	100V~240V AC/100~120V DC	○	○	○	○	
	—D1	24V DC	○	○	○	○	
显示器	DH	水平显示器	○	○	○	○	
	DV	垂直显示器	○	○	○	○	
	N	无显示器	○	○	○	○	
选用规格代码	/□□□	附加规格见附页 1					

注: 其他管道连接标准请参见技术资料中的附录 2

	标准	+180° 旋转	-90° 旋转
		可选代码 CRC	可选代码 CRB
一体型	电缆口   电缆口 	 	  显示器 
分离型传感器			  电缆口

选型举例

AM300MG/MN 一体型电磁流量计, 口径 250mm, 一般型, PTFE 衬里, GB 1.0MPa 法兰型, 不锈钢电极, 不锈钢接地环, 接线口 G1/2 内螺纹, 电源 220V AC, 带水平显示器带接头, 带防水密封塞的型号规格为:

AE325MG-FR1-LSJ-A1DH/ECU

AE300DG/DN/DW 分离型电磁流量计传感器

型号	规格	说明	用途						○: 可选
			DG		DN		DW		
			F	Z	F	Z	F	Z	
AE325 AE330 AE335 AE340	Qmin~Qmax(m ³ /h) 53.02~1,767.1 76.35~2,544.6 103.91~3,463 135.72~4,523	口径 250mm (10 inch) 口径 300mm (12 inch) 口径 350mm (14 inch) 口径 400mm (16 inch)	○	○	○	○	○	○	
结构	DG DN DW	一般型 隔爆型 潜水型	○	○	-	-	-	-	须加/ECG 或 /ECU
内衬	- F - Z	PTFE 氯丁橡胶	○	-	○	-	○	-	
管道连接	J1 J2 A1 A2 R1 R2	JIS 10K 法兰型 JIS 20K 法兰型 ANSI 150 法兰型 ANSI 300 法兰型 GB1.0MPa 法兰型 GB1.6MPa 法兰型	○	○	○	○	○	○	仅 DN250~DN300 适用 仅 DN250~DN300 适用
电极材料	-L -H -T	SUS316L, 不锈钢 哈氏 C 钽	○	○	○	○	○	○	
接地环材料	S N	SUS316, 不锈钢 无接地环	○	○	○	○	○	○	
接线口	J A D M	JIS G1/2 内螺纹 ANSI 1/2NPT 内螺纹 Pg13.5 内螺纹 M20*1.5 内螺纹	○	○	○	○	○	○	
选用规格代码	/□□□	附加规格见附页 1							

注: 其他管道连接标准请参见技术资料中的附录 2

选型举例

AE300DG/DN 分离型电磁流量传感器, 口径 250mm, 一般型, PTFE 衬里, GB1.0MPa 法兰型, 不锈钢电极, 不锈钢接地环, 接线口 G1/2 内螺纹, 带防水密封塞

AE325DG-FR1-LSJ/ECU

电磁流量计附加可选规格

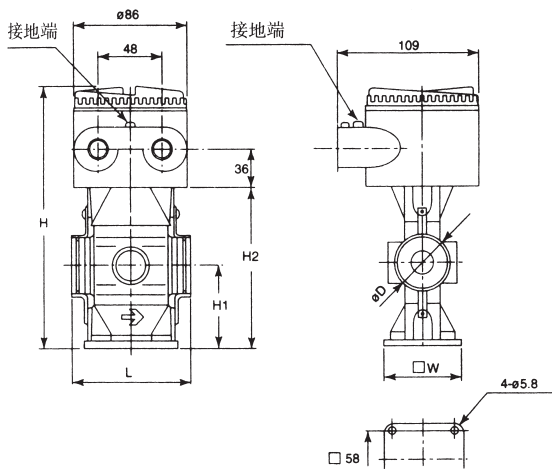
○: 可用 ×: 不可用

项目	规格	适用机种						代码
		一般型		防爆型		卫生型	潜水型	
		一体型	分离型	一体型	分离型	分离型	分离型	
		AE300MG	AE***DG	AE300MN	AE***DN	AE***DH	AE***DW	
防水密封塞	防水密封接头附属于电缆口中。仅适用于 JIS G1/2 电缆口	○	○	×	×	○	○	/ECG
带接头防水密封塞	带接头防水密封接头附属于电缆口中。仅适用于 JIS G1/2 电缆口	○	○	×	×	○	○	/ECU
NEPSI 认证	中国防爆认证 d II CT4~T6.橡胶内衬无防爆	×	×	○	○	×	○	/NF1
防爆接头	耐压防爆接头。仅适用于 JIS G1/2 电缆口	×	×	○	○	×	○	/G11
PVC 管垫片	PFA 衬套或陶瓷衬里的 PVC 管使用防酸 Viton(r) 垫片	○	○	○	○	×	×	/FRG
DC 噪声抑制	内置 DC 除噪电路。适用于 15 mm (0.5 in.) 和更大尺寸, 以及电导率大于等于 50 μ S/cm 的流体。弃用空管检查诊断功能。	○	×	○	×	×	×	/ELC
避雷器	电源端子内置避雷器	○	×	○	×	×	×	/A
BRAIN 通信	BRAIN 协议的数字通信 (叠加在 4~20mA 上)	○	×	○	×	×	×	/BR
接线口方向改变 *1	180℃ 旋转接线盒改变电缆口的方向 90℃ 旋转接线盒改变电缆口的方向	○	○	○	○	○	○	/CRC /CRB
螺栓 / 螺母和垫片	夹持型连接提供螺栓、螺母和垫片。仅适用于夹持型连接	○	○	○	○	×	×	/BCC
校正成绩表	-	○	×	○	×	×	×	/QIC

1.AE100D □ /200D □分离型传感器（夹持型）

● AE1 □ □ DG（夹持型）

单位：mm



型号	AE102	AE105	AE110	AE115
口径	2.5	5	10	15
衬里	A			A,C
端面距离	L	85*		
外径	D	44		
宽度	W	72		
最大高度	H	214**		
高度	H1	66		
高度	H2	128**		
重量 (kg)	2.4			

衬里代码 A: PFA 衬里

C: 陶瓷衬里

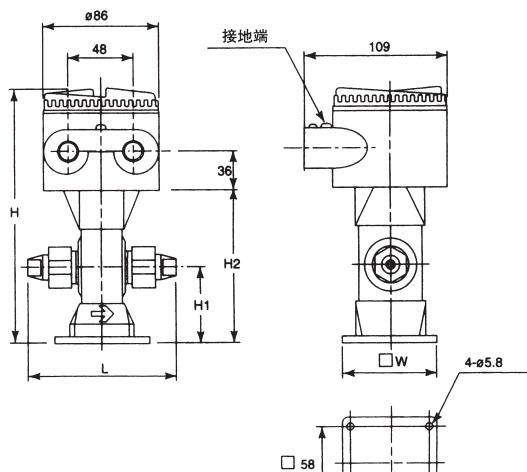
** 防爆型号的高度约短 3mm。

* 带接地环 (P, T) 时, 端面距离约长 22mm。

* 防爆型的高度约短 3mm。

● AE1 □ □ DG 分离型传感器（陶瓷衬里接头型）

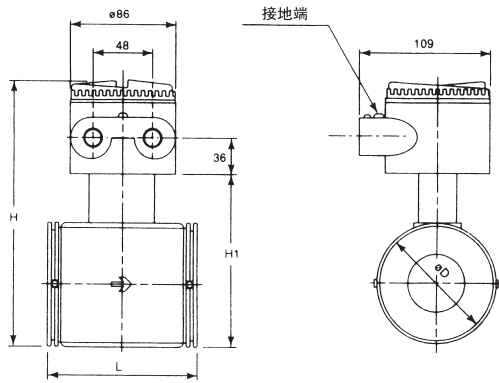
单位：mm



型号	AE102	AE105		AE110		
口径	2.5	5		10		
衬里	C (陶瓷)					
连接形式	焊接	G1/4 外螺纹	焊接	G1/4 外螺纹	焊接	G1/4 外螺纹
端面距离	L	140	130	140	130	140
宽度	W	72				
最大高度	H	202**				
高度	H1	60				
高度	H2	116**				
重量 (kg)	2.5					

** 防爆型号的高度约短 2mm

● AE2 □□ DG 分离型传感器（夹持型）



** 带接地环（P，T）时，端面距离约长 22mm。

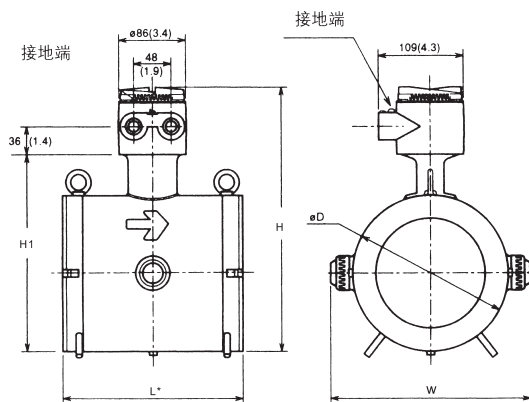
* 防爆型的高度约短 2mm。

单位：mm

型号		AE202	AE204	AE205	AE206	AE208	AE210	AE208	AE210
通径		25	40	50	65	80	100	80	100
衬里		A,U,C			A	A,U		C	
端面距离	L	93*	106*	120*	120*	160*	180*	180*	180*
外径	D	67.5	86	99	117	129	155	129	155
最大高度	H	195**	214**	228**	248**	270**	296**	261**	299**
高度	H1	195**	128**	142**	162**	184**	210**	182**	210**
重量 (kg)		2.5	3.5	4.5	5.2	7.5	10.5	6.9	10

● AE212DG, 215DG, 220DG（夹持型）

单位：mm



型号		AE212	AE215	AE220
通径		125	150	200
衬里		A	A,U	
端面距离	L	230	229	299
外径	D	175	200	250
最大高度	H	311	324	392
高度	H1	227	256	306
宽度	W	230	256	307
重量 (kg)		15.7	17.9	28.4

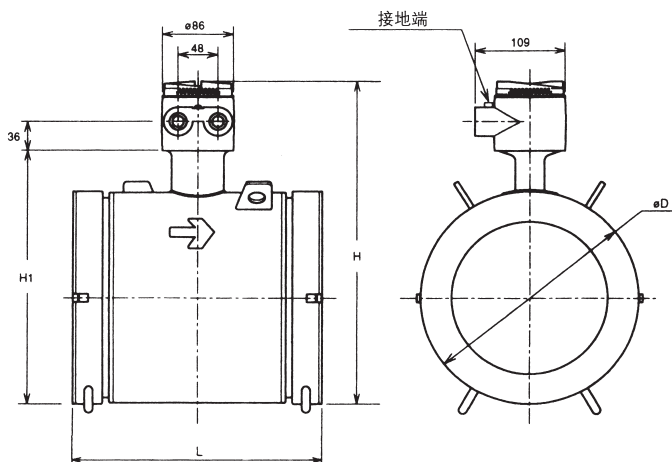
衬里代码 A: PFA 衬里

U: 聚氨脂衬里

* 带接地环（P，T）时，端面距离约长 30mm。

● AE215DG, 220DG (陶瓷型)

单位: mm



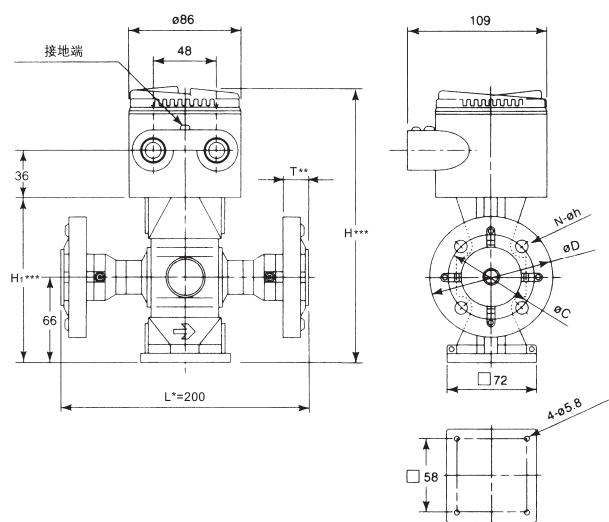
型号	AE215	AE220
通径	150	200
衬里	C (陶瓷衬里)	
端面距离	L	229
外径	D	214
最大高度	H	364
高度	H1	278
宽度	W	256
重量 (kg)	21.6	33.6

衬里代码 C: 陶瓷衬里

*带接地环 (P, T) 时, 端面距离约长 30mm。

2. 分离法兰型

法兰型 (15mm 口径)



型号	AE115DG	
通径	15	
法兰类型	R1,R2	
衬里	PFA	
端面长度	L	200
法兰外径	ϕD	95
高度	H	214
高度	H1	128
螺栓孔中心圆直径	C	65
螺栓孔数量	N	4
螺栓孔径	h	14
厚度	T	20
重量 (kg)	4.2	

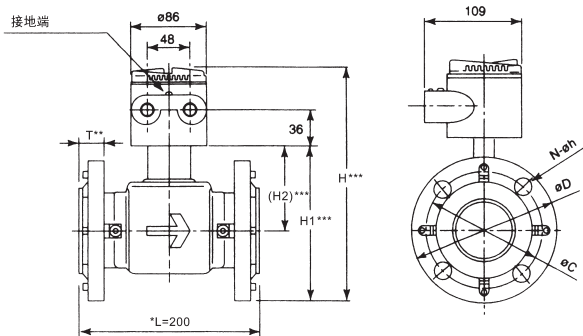
带接地环 (P, T) 时, 端面距离约长 22mm, 厚度约比图示厚 11mm

不带接地环时, 端面距离约短 6mm, 厚度约比图示薄 3mm

选用 FRG 时, 端面距离约长 4mm, 厚度约比图示厚 2mm

防爆型号的高度约短 3mm

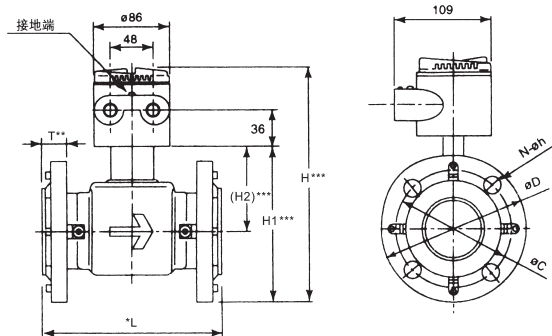
法兰型（25mm ~ 50mm 口径）



带接地环（P，T）时，端面距离约长 22mm，厚度约比图示厚 11mm
 不带接地环时，端面距离约短 6mm，厚度约比图示薄 3mm
 选用 FRG 时，端面距离约长 4mm，厚度约比图示厚 2mm
 防爆型号的高度约短 2.5mm

型号	AE202DG	AE204DG	AE205DG
口径	25	40	50
法兰类型	R1,R2	R1,R2	R1,R2
衬里	PFA		
端面长度	L	200	200
法兰外径	ϕD	115	150
高度	H	221	249
高度	H1	135	163
螺栓孔中心圆直径	C	85	110
螺栓孔数量	N	4	4
螺栓孔径	h	14	18
厚度	T	22	24
重量 (kg)	5.1	8	10.2

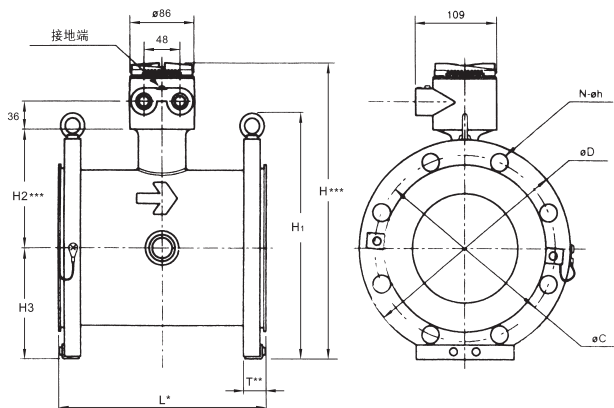
法兰型（80mm ~ 100mm 口径）



带接地环（P，T）时，端面距离约长 22mm，厚度约比图示厚 11mm
 不带接地环时，端面距离约短 6mm，厚度约比图示薄 3mm
 选用 FRG 时，端面距离约长 4mm，厚度约比图示厚 2mm
 防爆型号的高度约短 2.5mm

型号	AE208DG	AE210DG
口径	80	100
法兰类型	R1,R2	R1,R2
衬里	PFA	
端面长度	L	200
法兰外径	ϕD	200
高度	H	296
高度	H1	210
螺栓孔中心圆直径	C	160
螺栓孔数量	N	8
螺栓孔径	h	18
厚度	T	26
重量 (kg)	15	22.7

法兰型 (150mm ~ 200mm 口径)



带接地环 (P, T) 时, 端面距离约长 28mm, 厚度约比图示厚 14mm

不带接地环时, 端面距离约短 6mm, 厚度约比图示薄 3mm

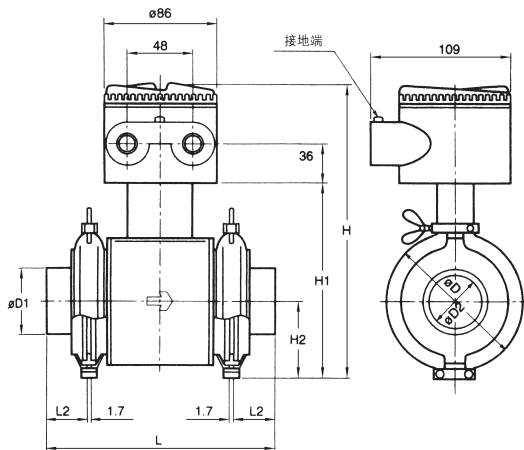
选用 FRG 时, 端面距离约长 6mm, 厚度约比图示厚 3mm

防爆型号的高度约短 2.5mm

型号	AE215DG	AE220DG		
口径	150	200		
法兰类型	R1,R2	R1	R2	
衬里	PFA			
端面长度	L	270	340	
法兰外径	ϕD	285	340	340
高度	H	384	437	437
高度	H1	322	377	377
螺栓孔中心圆直径	C	240	295	295
螺栓孔数量	N	8	8	12
螺栓孔径	h	22	22	22
厚度	T	30	32	32
重量 (kg)		31	45	46

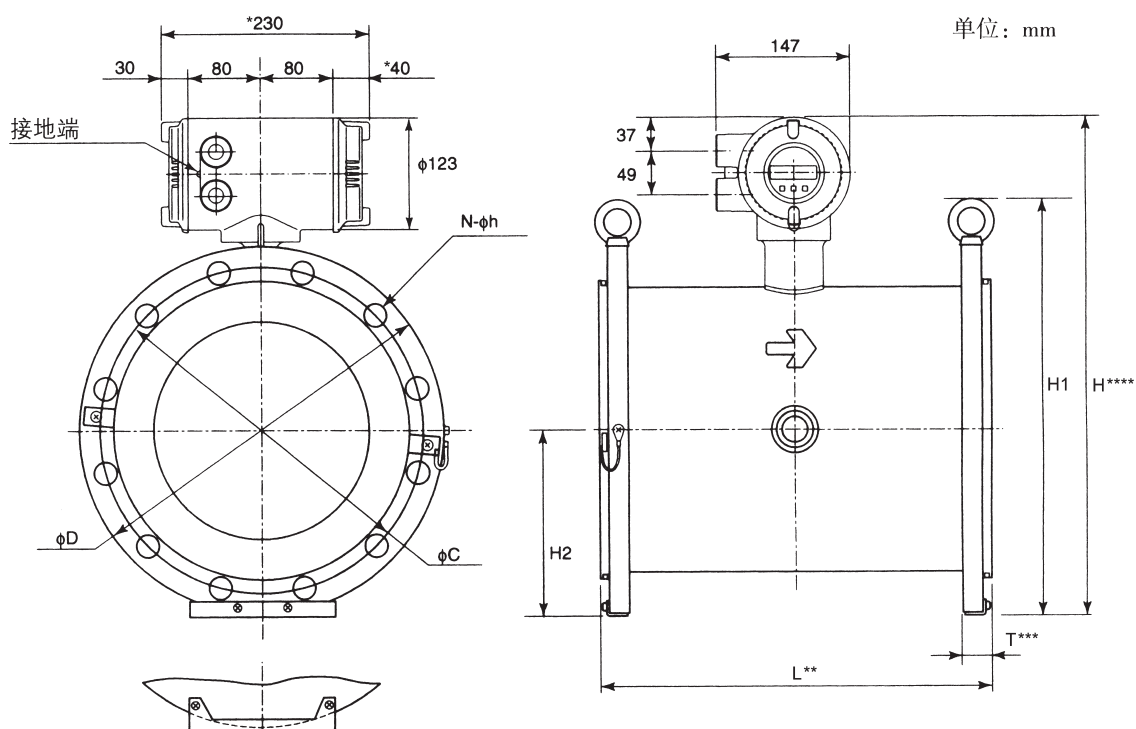
卫生型: 分离型 AE200DH

单位: mm



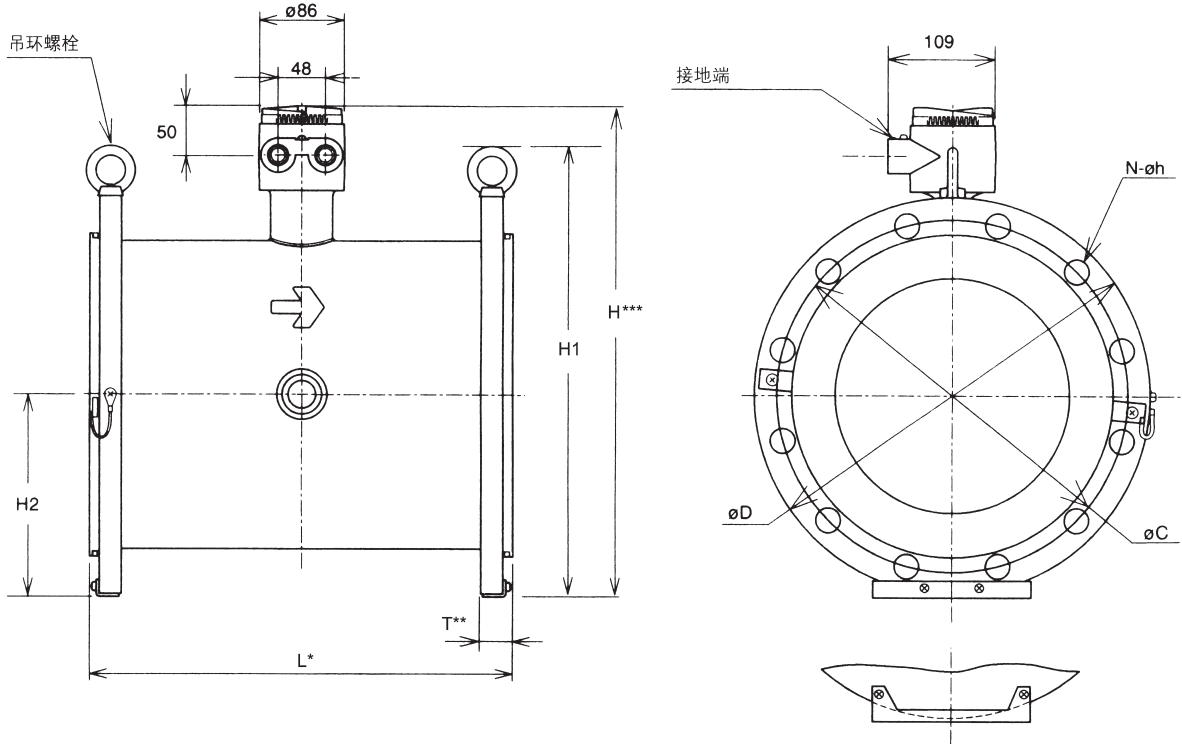
型号	AE202	AE204	AE205	AE208	AE210	
口径	25	40	50	80	100	
衬里	PFA					
端面距离	L	176	186	206	246	272
箍距	L2	42.8	41.3	44.3	44.3	44.3
箍外径	D1	25.4	38.1	50.8	76.3	101.6
箍内径	D2	23	35.7	47.8	72.3	97.6
卡箍外径	D	74	90	103	131	171
高度	H	212	235	248	277	329
高度	H1	126	149	162	191	243
高度	H2	49	61	67	81	111
重量 (kg)		3.5	4.6	6.0	9.9	15.4

AE3 □□—一体法兰型



4

类型	一般型, 隔爆型					
型号	AE325	AE330	AE335	AE340		
通径	250	300	350	400		
衬里	F, Z					
端面距离	L	430	500	550	600	
吊环孔径	e	30	30	35	35	
GB1.0MPa	高	H	550	597	640	703
		H1	454	499	553	623
		H2	203	226	248	283
	外径	Φ D	395	445	505	565
	节圆直径	Φ C	350	400	460	515
	孔数	N	12	12	16	16
	孔径	Φ h	22	22	22	26
	厚度	T	34	36	38	40
	重量(一般) kg		66	83	98	126
重量(隔爆) kg		72	89	107	139	
GB1.6MPa	高	H	550	597	655	718
		H1	454	499	588	658
		H2	203	226	276	312
	外径	Φ D	405	460	520	580
	节圆直径	Φ C	355	410	470	525
	孔数	N	12	12	16	16
	孔径	Φ h	26	26	26	30
	厚度	T	37	40	43	46
	重量(一般) kg		69	87	103	132
重量(隔爆) kg		72	89	114	147	



类型	一般型, 隔爆型				
型号	AE325	AE330	AE335	AE340	
通径	250	300	350	400	
衬里	F, Z				
端面距离	L	430	500	550	600
吊环孔径	e	30	30	35	35
高	H	495	544	595	652
	H1	449	499	568	628
	H2	201	226	256	286
外径	ΦD	395	445	505	565
节圆直径	ΦC	350	400	460	515
孔数	N	12	12	16	16
孔径	Φh	22	22	22	26
厚度	T	34	34	36	36
重量 (一般) kg		64	81	94	122
重量 (隔爆) kg		68	85	100	129
高	H	500	551	605	665
	H1	459	514	574	643
	H2	206	233	263	293
外径	ΦD	405	460	520	580
节圆直径	ΦC	355	410	470	525
孔数	N	12	12	16	16
孔径	Φh	26	26	26	30
厚度	T	37	40	43	46
重量 (一般) kg		65	82	103	132
重量 (隔爆) kg		69	86	114	147

ADMAG AE 分离型外形尺寸 (法兰型 GB 标准)

型号	AE115DG	AE202DG	AE204DG	AE205DG	AE208DG	AE210DG	AE215DG	AE220DG
通径	15	25	40	50	80	100	150	200
法兰类型	R1,R2	R1,R2	R1,R2	R1,R2	R1,R2	R1,R2	R1,R2	R1 R2
衬里 A (PFA), U (聚氨基脂)								
端面长度	L	200	200	200	200	250	270	340
法兰外径	φ D	95	115	150	165	220	285	340
高度	H	214	221	249	263	329	384	437
高度	H1	128	135	163	177	243	322	377
螺栓孔中心圆直径	C	65	85	110	125	180	240	295
螺栓孔数量	N	4	4	4	4	8	8	8
螺栓孔径	h	14	14	18	18	18	22	22
厚度	T	20	22	22	24	26	30	32
重量 (kg)		4.2	5.1	8	10.2	22.7	31	45
								46

ADMAG AE 分离型外形尺寸 (法兰型 JIS 标准)

型号	AE115DG	AE202DG	AE204DG	AE205DG	AE208DG	AE210DG	AE215DG	AE220DG
通径	15	25	40	50	80	100	150	200
法兰类型	J1 J2	J1 J2	J1 J2	J1 J2	J1 J2	J1 J2	J1 J2	J1 J2
衬里 A (PFA), U (聚氨基脂)								
端面长度	L	200	200	200	200	250	270	340
法兰外径	φ D	95	125	140	155	210	280	330
高度	H	214	226	244	258	324	382	432
高度	H1	128	140	158	172	238	317	367
螺栓孔中心圆直径	C	70	90	105	120	175	240	290
螺栓孔数量	N	4	4	4	4	8	8	8
螺栓孔径	h	15	19	19	19	19	23	25
厚度	t	19	21	23	25	25	30	30
重量 (kg)		5	5.2	7.4	9.1	21	29	37
								41
								52

ADMAG AE 分离型外形尺寸 (法兰型 ANSI 标准)

型号	AE115DG		AE202DG		AE204DG		AE205DG		AE208DG		AE210DG		AE215DG		AE220DG		
通径	15		25		40		50		80		100		150		200		
法兰类型	A1	A2	A1	A2	A1	A2	A1	A2	A1	A2	A1	A2	A1	A2	A1	A2	
衬里	A (PFA), U (聚氨脂)																
端面长度	L	200	200	200	200	200	200	200	200	200	200	250	250	270	270	340	
法兰外径	φ D	89	95	108	124	127	155	152	165	191	210	229	254	279	318	343	381
高度	H	214	214	217	225	237	251	257	263	291	300	333	346	381	401	438	457
高度	H1	128	128	131	139	151	165	171	177	205	214	247	260	316	354	379	418
螺栓孔中心圆直径	C	61	67	79	89	99	114	121	127	152	168	191	200	241	270	298	330
螺栓孔数量	N	4	4	4	4	4	4	4	8	4	8	8	8	8	12	8	12
螺栓孔径	h	16	16	16	19	16	22	19	19	19	22	19	22	23	22	23	25
厚度	t	18	21	21	20.5	25	28	26	30	31	36	31	39	33.4	45.5	36.4	49.1
重量 (kg)		3.8	4.2	4.6	5.6	7	9.2	9.4	10.8	15.3	18.3	25	32.4	31	51	49	73

连接螺栓长度及数量（ADMAG AE用）

夹持型

口径：(mm)	压力等级：(MPa)	螺栓直径×螺栓长度×螺栓数量
2.5	1.0, 1.6	M12 × 150 × 4
5	1.0, 1.6	M12 × 150 × 4
10	1.0, 1.6	M12 × 150 × 4
15	1.0, 1.6	M12 × 150 × 4
25	1.0, 1.6	M16 × 160 × 4
40	1.0, 1.6	M16 × 180 × 4
50	1.0, 1.6	M16 × 220 × 4
65	1.0, 1.6	M16 × 220 × 4
80	1.0, 1.6	M16 × 260 × 8
100	1.0, 1.6	M16 × 280 × 8
125	1.0, 1.6	M16 × 350 × 8
150	1.0, 1.6	M20 × 350 × 8
200	1.0	M20 × 420 × 8
200	1.6	M20 × 420 × 12

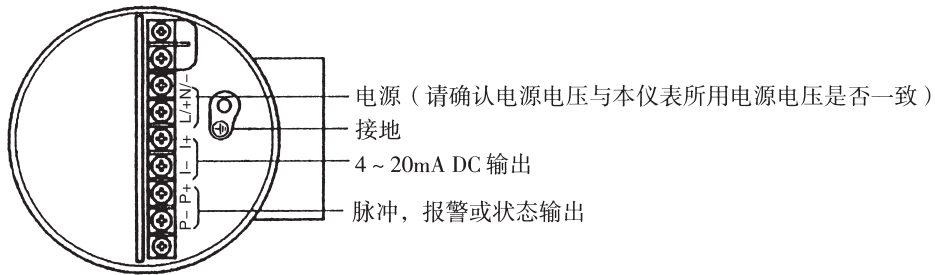
注：当采用铂铱合金或钎接地环时，螺栓长度增加22mm。

法兰型

口径：(mm)	压力等级：(MPa)	螺栓直径×螺栓长度×螺栓数量/台
25	1.0, 1.6	M12 × 80 × 8
40	1.0, 1.6	M16 × 90 × 8
50	1.0, 1.6	M16 × 90 × 8
80	1.0, 1.6	M16 × 100 × 16
100	1.0, 1.6	M16 × 110 × 16
150	1.0, 1.6	M20 × 120 × 16
200	1.0	M20 × 120 × 16
200	1.6	M20 × 120 × 24
250	1.0	M20 × 130 × 24
250	1.6	M24 × 150 × 24
300	1.0	M20 × 130 × 24
300	1.6	M24 × 150 × 24
350	1.0	M20 × 150 × 32
350	1.6	M24 × 150 × 32
400	1.0	M24 × 150 × 32
400	1.6	M27 × 160 × 32

AE 接线

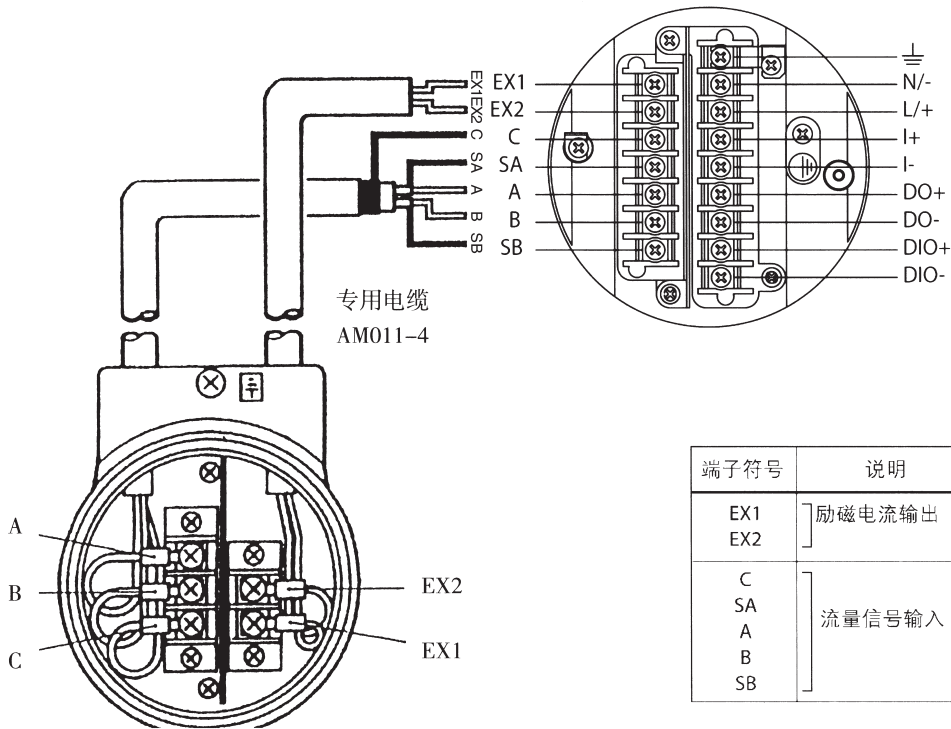
把转换器外部的电缆接到转换器盒内的各端子上。卸下盖子就能看到各连接端子。
根据图把电缆接到各接线端子上。



一体型各接线端子的位置

保护接地

为保护操作人员和维修人员不遭受电击以及防止外部噪声的影响，应将 ADMAG AE 接地。
将接地连接到 ⊕ 标记上 ($\leq 100 \Omega$)



端子符号	说明
EX1 EX2	励磁电流输出
C SA A B SB	流量信号输入

端子符号	说明
⊕	功能接地
N/- L/+	电源
I+ I-	4~20 mA DC 输出
DO+ DO-	脉冲输出/ 报警输出/ 状态输出
DIO+ DIO-	报警输出/ 状态输出/ 状态输入
⊕	保护接地 (端子外部)

分离型各接线端子的位置

接线须知

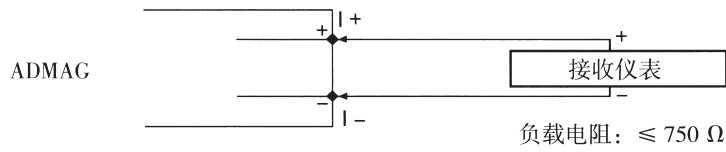
接线时应注意以下几点:

- (1) 为保证传感器接线盒内的绝缘性，防止由于潮湿引起的绝缘性不好，下雨天不要在室外连接电缆。
- (2) 电源电缆和信号电线两头要包有圆形的接线片。
- (3) 建议使用导线管。导线管采用厚的且坚固的钢管道或柔性金属管道均可。
- (4) 所有的电源电缆和非 4 芯 24V DC 的信号电缆必须套以钢的导线管。
- (5) 当备有防水密封塞和接头、防水塞时，应将防水密封塞拧紧，以保证盒子内不渗水。

与外部仪表的连接

(1) 模拟信号输出

4~20mA 直流信号输出

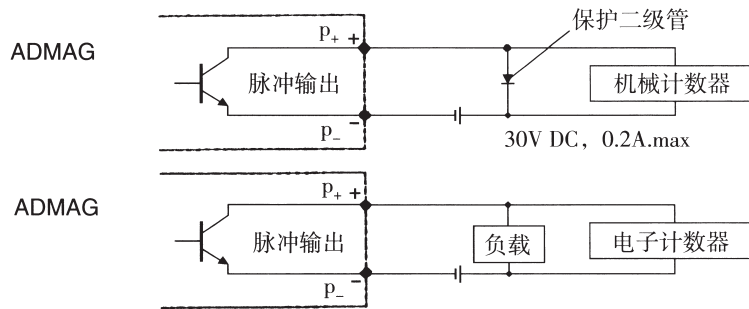


模拟信号输出连接

(2) 脉冲输出

这是一种晶体管触点输出（隔离型），因此在接线时要注意电压和极性。

- 如果电子计数器的输入放大器的常数大于脉冲宽度，这就会使信号减弱，并且不能准确计数
- 如果电子计数器的输入阻抗很大，电源的感应噪声就会影响计数。为使计算准确，建议使用屏蔽电缆或将输入阻抗减小到电磁流量计的脉冲输出允许范围之内。



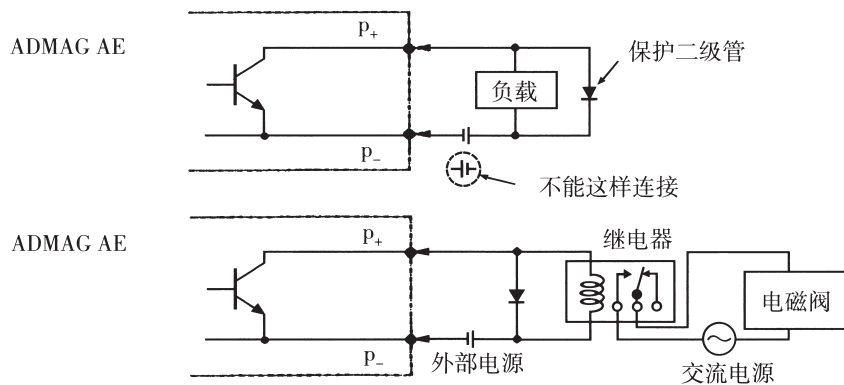
脉冲输出连接

(3) 报警输出

这也是一种晶体管触点输出（隔离型），因此在接线时要注意电压和极性。

这种输出不能切换 AC 负载。如果要切换 AC 负载，就需要一个特殊的继电器（见下图）。

* 报警输出是常闭的。



触点输出连接