

欧尼卡 Onick 360AS 彩屏功能激光测距仪



融入多种测量功能的全站式测距仪

对激光测距仪外观有高度要求的完美主义人士，欧尼卡光学在保证产品卓越的使用功能情况下，注入时尚感的符合人体工学设计，紧凑、轻量，创新的镜片镀膜，高透光率，让观测效果更清晰。

测距精度高达 0.2 米，Onick 完美推出测距、测高、测角、测跨距的全站式测距仪 360AS。

欧尼卡 Onick 360AS 集成了电子罗经，使得仪器升级为一个简约的全站仪。便于林业资源清查、输电线路巡检、及各类工程的前期勘察设计野外数据采集使用。

一、产品特性：

- 1、距离测量（水平距离，垂直距离，斜距）
- 2、倾斜角测量（倾斜度和坡度测量）
- 3、方位角测量、补偿测量（三点测高）
- 4、可进行空间任意两点间跨距测量



5、RS232 串口数据传输或蓝牙

6、最近，最远，多目标持续测量模式

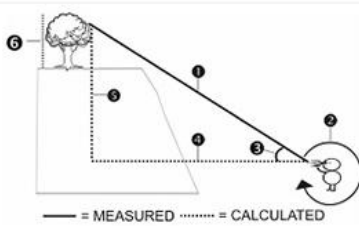
欧尼卡 360AS 标准的 RS232 接口，可以把测量数据传输至 PPC、数据记录仪、GPS 接收机等移动设备。可选蓝牙功能，轻松实现数据实时无线传输。可以配合 GPS 接收机进行偏心测量，并向 GPS 实时输出所采集到的数据。

二、多种测量：

01 单点测量

测斜距、垂直距、水平距、倾斜角

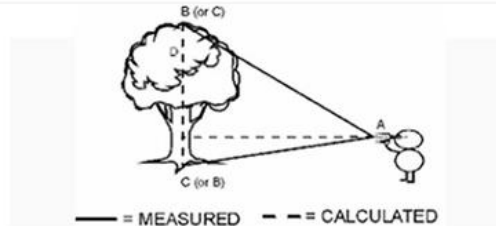
AFTER THE BOOT, PRESS THE RED BUTTON, OPEN THE LASER, SO THAT THE LASER POINT TARGET. PRESS THE RED BUTTON AGAIN TO MEASURE THE HEIGHT / WIDTH OF THE TARGET.



02 三点测高差

测斜距、垂直距、水平距、倾斜角

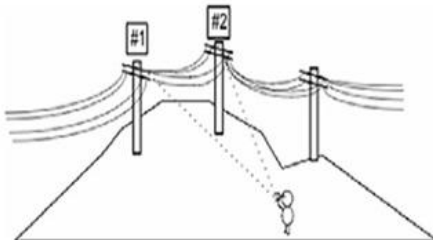
FIRST LENGTH, THEN AREA/RED WIDTH. DO NOT RUN TO RUN THROUGH THE TWO MEASUREMENT AUTOMATICALLY CALCULATED AREA.



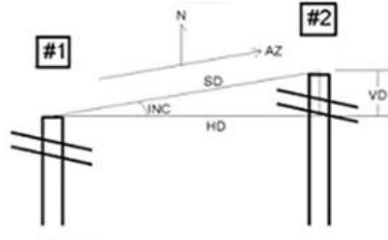
03 三维ML垂直向两点测跨距图示

三维ML测量跨距参数图示

FIRST MEASURE THE LENGTH, THEN MEASURE THE WIDTH, AND FINALLY MEASURE HEIGHT. DO NOT RUN BACK AND FORTH THROUGH THE THREE MEASUREMENT WILL AUTOMATICALLY CALCULATE THE VOLUME.



三维ML垂直向两点测跨距图示



三维ML测量跨距参数图示



三、技术参数：

测距范围：0m-2000m

测距精度：±0.2 米（300 米内），±1 米（300 米外）

倾斜角度测量范围：±90°

倾斜角测量精度：±0.25°

方位角测量范围：0-359°

方位角测量精度：±1°

数据传输：RS232 接口（标准）或蓝牙接口

外形大小：126x79.5x44mm

重量：246g

电源：1200MA/H 充电锂电池

激光源：一级人眼安全

温度范围：-20°C到+40°C

望远镜系统：x7 放大（视野 330 英尺/1000 码）

测距显示：内置和外置 LCD 显示

放大倍率：7x

物镜直径：26mm

单位：英尺，码，米，和度

支架安装孔：1/4 英寸螺纹孔（标准相机脚架）

操作模式：水平距离，垂直距离，斜距，倾斜角

四、应用领域：



电力选线勘测设计、电力安全巡查、林业调查、安防警用、地质勘探、野外狩猎、铁路施工测量、安装测量、高层建筑物监测、高铁客运专线轨道施工、水利水电测量、水利河流勘测、石油管道、考古研究、矿山测量、铁路选线、国土资源调查等。

Onick AS系列 应用领域



林调普查



电力巡检



地质勘探



工程项目



安全检查



国土测绘



多功能掌上全站仪

360°方位角

全方面 / 多功能

Onick 360AS ▶

- ▶ 距离测量 (水平距、垂直距、斜距)
- ▶ 360°方位角测量、补偿测量 (三点测高)
- ▶ 倾斜角和坡度测量
- ▶ 可进行空间任意两点间跨距测量
- ▶ RS232 串口数据传输 / 蓝牙连接 PDA 平板电脑等使用
- ▶ 外置显示屏, 外观时尚、紧凑轻量



Onick

— 欧尼克光学 取悦你视界 —

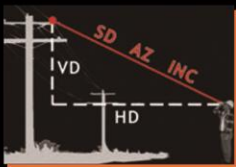


融入多种测量功能的全站性测距仪

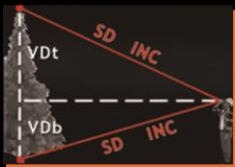
- 距离测量 (HD水平距离, VD垂直距离, SD斜距)
- INC倾斜角测量 (倾斜度和坡度测量)
- AZ方位角测量、补偿测量 (HT三点测高)
- 可进行空间任意两点间跨距 (ML) 测量
- RS232串口数据传输或蓝牙
- 最近, 最远, 多目标持续测量模式

360AS标准的RS232接口, 可以把测量数据传输至PPC、数据记录仪、GPS接收机等移动设备。可选蓝牙功能, 轻松实现数据实时无线传输。可以配合GPS接收机进行偏心测量, 并向GPS实时输出所采集到的数据。

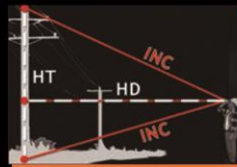
解决方案 ▶



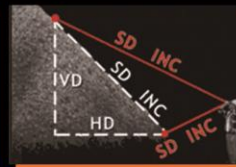
单点水平距



两点测高



三点测高



两点二维测跨距



两点三维测跨距

由仪器测得: ————

由仪器计算: - - - - -

产品参数 ▶

产品名称	360AS	重量	246G
测距范围	0M-2000M	电源	1200MA/H 充电锂电池
测距精度	±0.2 米	激光源	一级人眼安全
倾斜角度测量范围	±90°	温度范围	-20°C到 +40°C
倾斜角测量精度	±0.25°	望远镜系统	X7 放大 (视野 330 英尺 /1000 码)
方位角测量范围	0-359°	显示	内置和外置 LCD 显示
方位角测量精度	±1°	单位	英尺, 码, 米, 和度
数据传输	RS232 接口 (标准) 或蓝牙接口	支架安装孔	1/4 英寸螺纹孔 (标准相机脚架)
外形大小	126X79.5X44MM	操作模式	水平距离, 垂直距离, 斜距, 倾斜角

应用领域: 电力选线勘测设计、电力安全巡查、林业调查、安防警用、地质勘探、野外狩猎、铁路施工测量、安装测量、高层建筑物监测、高铁客运专线轨道施工、水利水电测量、水利河流勘测、石油管道、考古研究、矿山测量、铁路选线、国土资源调查等。

