



产 品 规 格 书

室内表贴 P2 单元板

文件编号: TMP2-1 _____

版本号: A 版 本 _____

生效日期: 2015/01/01 _____

内 容 提 要

产品概要及特点	-----	2
产品参数	-----	3
产品相关视图	-----	4-6



1. 适用范围

本技术手册仅适用于泰美光电室内 P2（64*64）24 扫全彩表贴三合一单元板。

2. 产品概要

- 室内 P2 二十四扫全彩表贴三合一单元板主要是由红色 LED 晶片、绿色 LED 晶片和蓝色 LED 晶片封装为一个像素点，再焊接到 PCB 板上而成显示单元块。
- 此单元板含有驱动芯片和输入缓冲芯片，连接到 LED 显示屏控制系统即可显示视频、图像和文字信息等。
- 通过信号驱动红色 LED、绿色 LED 和蓝色 LED 的驱动芯片。
- 此单元板可以按水平和垂直方向任意拼接，从而拼成不同大小的显示屏。

3. 产品特点

- 用超高亮的 LED 和优质的塑胶件
- 高对比度可达到良好的显示效果
- 重量轻易于安装、拆卸
- 可进行单点、单灯维护，成本低
- 采用恒流方式驱动 LED，发光均匀，功耗低
- 像素间距为 2mm，共有 64*64 个像素点，每个像素点由 1RGB 组成
- 采用台湾明阳 MY9868+台湾锐发 RT681 消隐驱动
- 采用低温含银锡膏配方（Alloy: Sn62.8%/Pb36.8%/Ag0.4%）



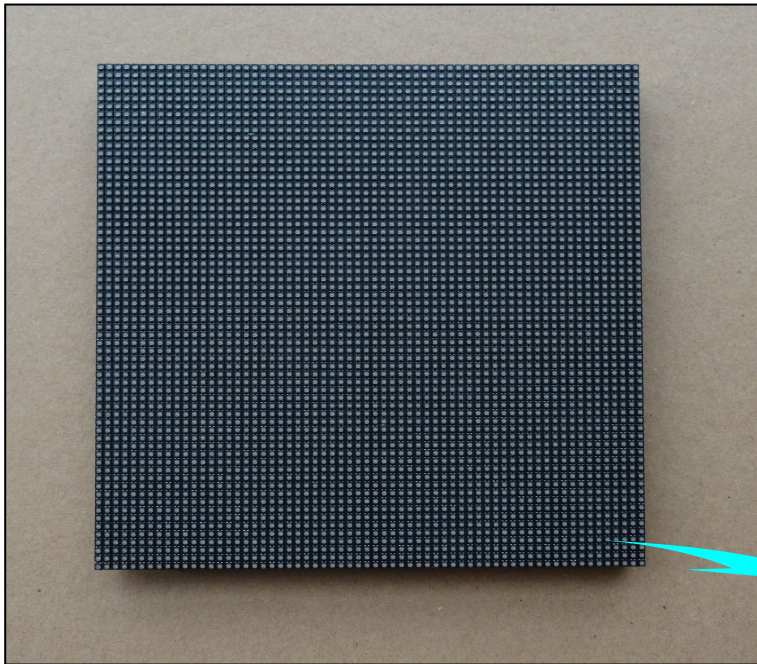
4. 产品参数 (环境温度条件: 25℃)

产品名称		室内表贴 P2 单元板
光学 特性	LED 封装方式	SMD 1010 黑灯
	红光芯片	乾照
	红光芯片尺寸	7 mil
	绿光芯片	士兰
	绿光芯片尺寸	6*8mil
	蓝光芯片	士兰
	蓝光芯片尺寸	6*8 mil
	水平可视角度	≥ 140 (+10/-10) 度
	垂直可视角度	≥ 120 (+10/-10) 度
	亮度	≥ 1600 CD/ m ²
	像素点间距	2mm
	像素密度	250000Dots/ m ²
	像素构成	1RGB
	单元板分辨率	64*64=4096Dots
	驱动方式以及 IC	二十四扫 (恒流) 台湾聚积 5020
	最小视距	2m
	物理 特性	单元板尺寸 (长*宽)
单元板重量		200±10g
单元板平整度		≤0.2 mm
结构特点		灯驱合一
电学 特性	输入电压 (直流)	4.6-5.5V
	最大电流	3A
	单元板最大功率	15 W
	平均无故障时间	≥1 万小时
	使用寿命	≥5 万小时
	像素失控率	< 1/100000
使用 环境	使用环境	户外
	工作温度范围	-20 至 65℃
	工作湿度范围	10%至 90% RH
	存储温度范围	0 至 40℃
	存储湿度范围	30%至 60% RH



5. 单元板实物图片

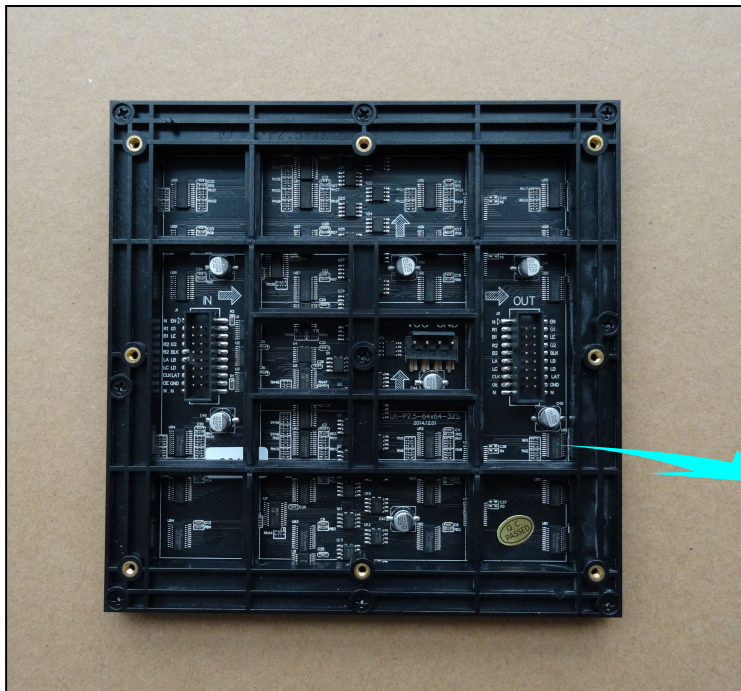
5.1: 单元板正面视图



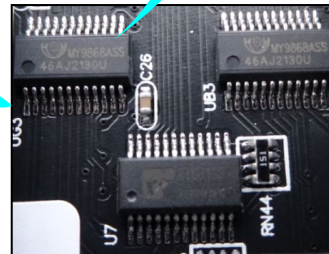
2121 黑灯，雾面灯珠
画面视觉效果更饱满，柔和
在灯光照射下，显示屏显示效果不受影响



5.2: 单元板背面视图

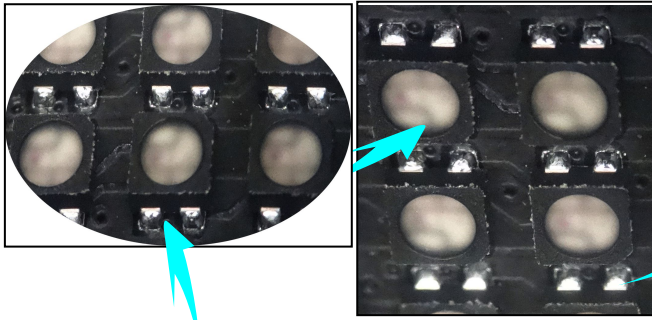


MY9868+RT681 高刷新、消除残影

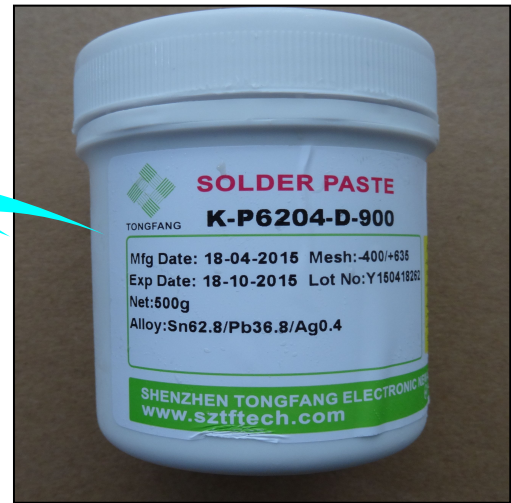
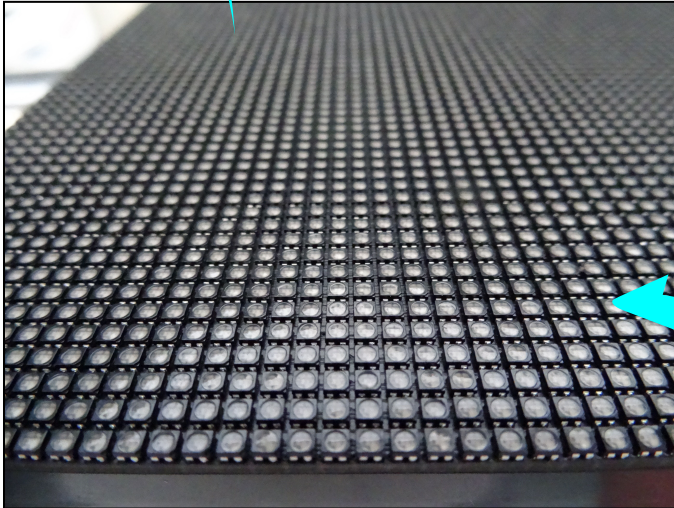




5.3: 单元板细节视图



焊点可靠饱满、导电率、热导率优良
使用优质含银锡膏
Sn62.8/Pb36.8/Ag0.4, 焊点饱满, 上
锡均匀, 无虚焊, 冷焊等不良焊接, 大
大提升了焊点稳定性, 降低灯珠虚焊不
良率。



5.4: 单元板包装视图



包装材料: 珍珠棉刀卡+二层卡板纸箱+包装带。

包装规格: 79*31*32cm/50pcs/19kg。