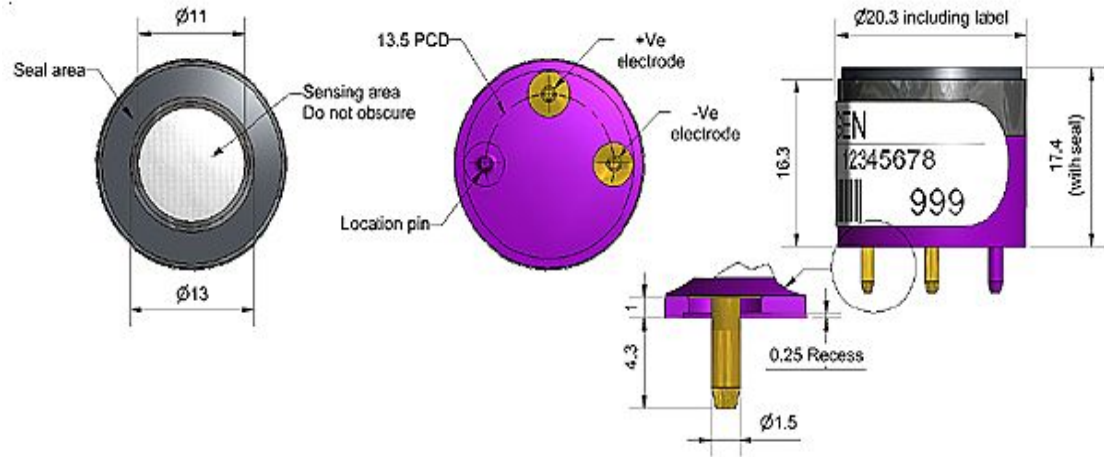


O2-M2 氧气传感器



图1 O2-M2 示意图



All dimensions in millimetres ($\pm 0.15\text{mm}$)

俯视图

仰视图

侧视图

性能

输出	在20.9% O ₂ 中的输出 (μA)	80~120
反应时间	从20.9%到0% O ₂ 的t ₉₀ 时间 (s)	< 15
零点电流	在N ₂ 中的输出 (μA)	< 2.5
线性度	10% O ₂ 时的氧气偏差百分比	0.6

寿命

输出漂移	3个月输出变化百分比	< 1
工作寿命	输出降至20.9% O ₂ 原始输出85%的月数	> 24

环境

湿度灵敏度	氧气变化百分比: 0~95%RH, 40°C	< 0.7
CO ₂ 灵敏度	5% CO ₂ 时, 氧气读数变化百分比/CO ₂ 浓度	0.1
压力灵敏度	20kPa时, 输出变化百分比/压力变化百分比	< 0.1

关键参数

温度范围	°C	-30~55
压力范围	kPa	80~120
湿度范围	持续相对湿度百分比 (短期内0~99%RH)	5~95
存储期限	3~20°C时的保存月数 (需保存在密封罐中, 开路)	6
负载电阻	Ω (推荐)	47~100
直径	mm (含标签)	20.0
高度	mm (含泡沫垫圈)	17.4
重量	g	< 16

图2 传感器输出的温度特性

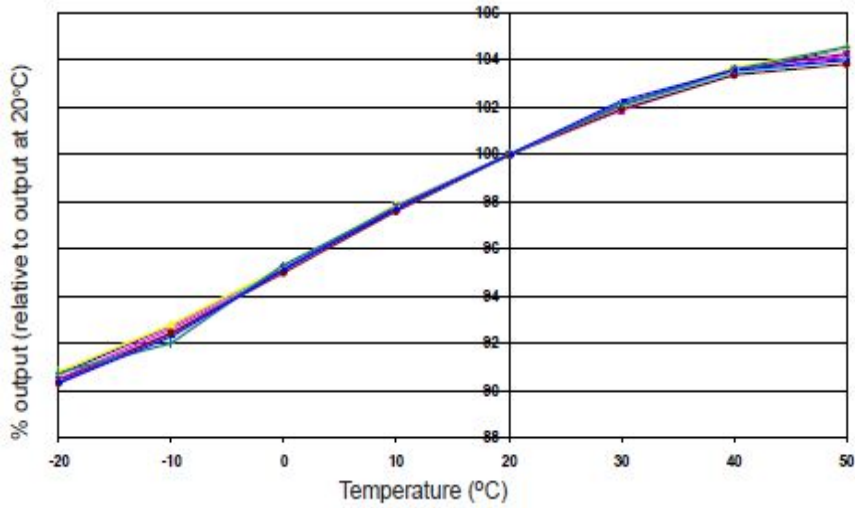


图2显示了由温度变化引起的传感器灵敏度变化。

图3 50°C时的灵敏度

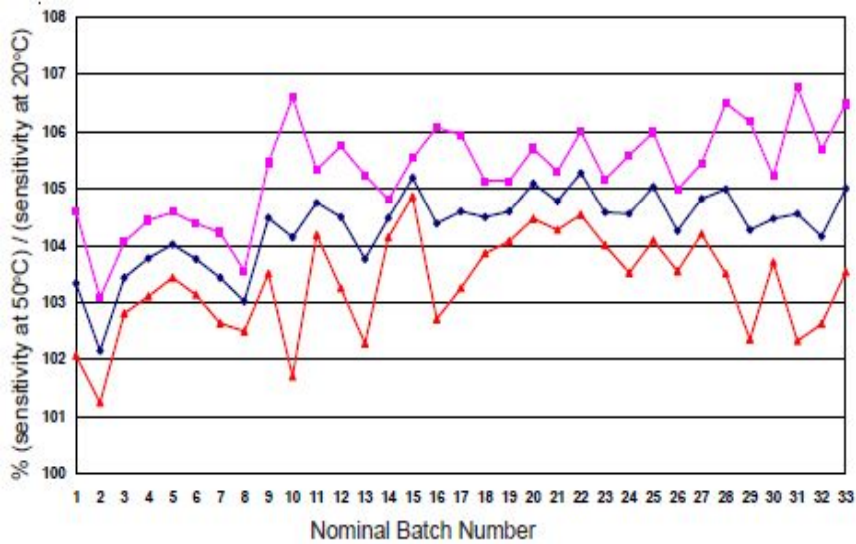
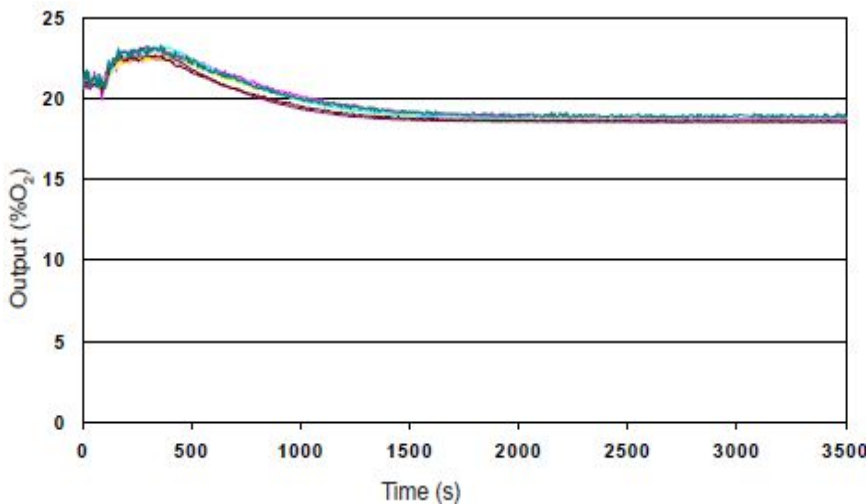


图3所示为34个批次传感器的灵敏度平均值和±95%置信区间，它显示了各批次传感器灵敏度特性的优越可重复性，这使用户能安心地在气体检测仪中设置温度补偿。

图4 热力瞬变性能



Alphasense 氧气传感器在它的整个生命周期都显示出优越的产品性能。