

RC 23 178/09.99

代替: 08.96

**Rexroth**  
 Bosch Group

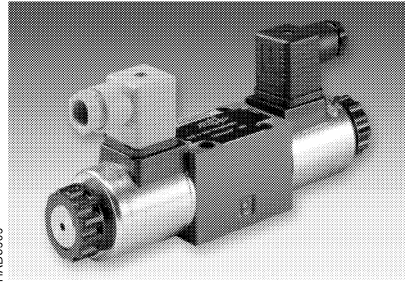
**三位四通，二位四通和两位三通  
带湿式交流或直流电磁铁的液压换向阀  
型号WE6../E**

通径 6

6X系列

最高工作压力 350 bar

最大流量 80 L/min



型号4WE 6 E6X/EG24N9K4带插座(插头须单独订货)

2

## 目录

内容	页次
技术特性	1
订货型号	2, 3
机能符号	2
功能说明剖视图	3
技术参数	4
功率极限	5
特性曲线	6
优选型号	6
元件尺寸	7, 8
可供货的配件和密封件	9

## 技术特性

- 直动式高功率电磁铁操作的方向滑阀。
- 安装面油口分布类型符合DIN 24 340 A型，不带定位销孔(标准)
- 安装面油口分布类型符合ISO4401和CETOP-RP 121H，带定位销孔
- 安装底板参见样本活页RC 45 052(单独订货)
- 带有可拆卸线圈的湿式交流或直流电磁铁
- 电磁铁可旋转90°。
- 更换电磁线圈时，不必打开阀室。电气接线可单独接线或集中接线
- 可选手动应急操作
- 软换向型参见样本活页RC 23 183
- 电感式限位开关(接触式和非接触)参见RC 24 830

订货型号

	2	3	4	6	7	9	10	11	12	15	19	22	23	24
	WE	6		6X			E							*

3通 = 3  
4通 = 4  
通径6 = 6

机能符号：例如C，E，EA，EB等  
设计选型见下述

60至69系列 (60至69安装和油口尺寸不变) = 6X

弹簧复位 = 无代号  
无弹簧复位 = O  
无弹簧复位带定位 = OF

高功率电磁铁 = E  
带可拆卸线圈的湿式电磁铁

直流电压24V = G24  
交流电压230V 50/60Hz = W230  
直流电压205V = G205<sup>2)</sup>

其它电压和频率的订货型号见第4页

带有隐式手动应急操作(标准) = N9  
带有手动应急操作 = N  
无手动应急操作 = 无代号

其它细节请用文字说明

无标识 = 不带定位销孔  
/60<sup>4)</sup> = 带定位销孔

无标识 = 丁腈橡胶密封  
V = 氟橡胶密封  
(其它密封件请询问我公司)  
⚠注意!  
注意所用液压油与密封件的适应性!

无标识 = 无插入式节流口  
B08 = 节流口角 0.8 mm  
B10 = 节流口角 1.0 mm  
B12 = 节流口角 1.2 mm  
在流量大于阀功率极限时使用  
安装在P口

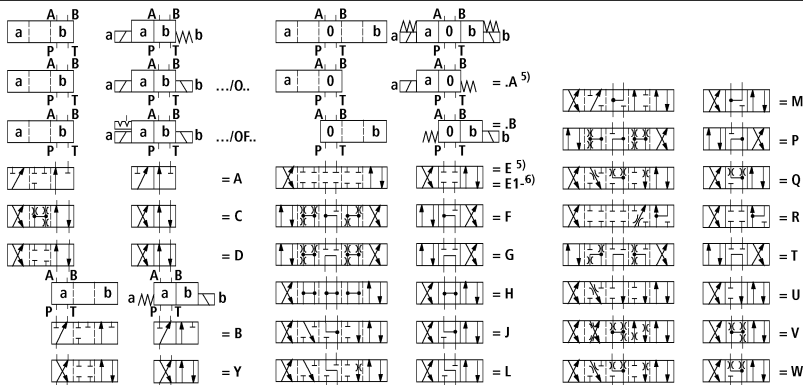
电气接线形式  
单独接线  
K4<sup>1)</sup> = 单独接线，带有插头  
DIN 43 650-AM2，无导线插座  
集中接线  
DL = 在盖上有引线，有亮灯显示  
DKL<sup>3)</sup> = 在盖上有集中插头，有亮灯显示  
(不带直角插座)

交流电压 (允许电压偏差 ±10%)	使用交流电时直 流电磁铁的额定电压	订 货 型 号
110 V - 50/60 Hz	96 V	G96
230 V - 50/60 Hz	205 V	G205

- 1) 线圈接头需单独订货(见图3)
- 2) 使用交流电源时，必须使用经一个整流器的控制直流电磁铁。(见左表)单独接线可使用一个带有内置整流器的大接线座。(分别订货，见第3页)
- 3) 直角插座(订货号：00005538)必须单独订货。
- 4) 定位销3x8 DIN EN ISO 8752，订货号00005694(单独订货)

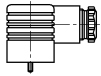
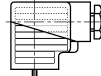
第7页是优选型号，  
可短期内供货

机型符号

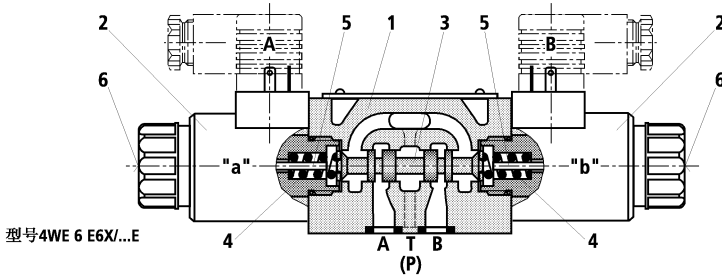


<sup>5)</sup> 举例：阀芯E带有接通位置“a”订货型号..EA..  
<sup>6)</sup> 机能符号E1-P-A/B预开口注意差动缸的压力比率

订货说明：与插座"K4"相配套的符合DIN 43 650 A和ISO 4400标准的接线插头

其它 接线插头 见样本RC 08 006					
		订货号			
阀侧	颜色	没有接线	带有指示灯 12...240V	带有整流器 12...240V	带指示灯和 Z-保护二极管电路 24V
a	灰色	<b>00074683</b>	-	-	-
b	黑色	<b>00074684</b>	-	-	-
a/b	黑色	-	<b>0057292</b>	<b>00313933</b>	<b>00310995</b>

### 功能说明，剖视图



WE型方向阀是电磁铁操作的方向滑阀。它控制液流的开启、关闭和流动方向。

方向阀主要由阀体(1)、一个或两个电磁铁(2)、阀芯(3)以及一个或两个复位弹簧(4)组成。

有没有通电情况下，阀芯(3)在复位弹簧(4)作用下处于中位或原位(脉冲式除外)。控制阀芯(3)申湿式电磁铁(2)进行操作。

为了确保获得满意的操作，务必注意在电磁线圈的压力腔充满油液。

电磁铁(2)的作用力经由推杆(5)作用于阀芯(3)上，推动它由静止位至终端位。这样，压力油液从P至A和从B至T，或者从P至B和从A至T导通。

在电磁铁(2)断电后，由复位弹簧(4)将阀芯(3)推回中位。作为可选应急操作(6)可在无电磁铁(2)控制下使阀芯(3)换向。

#### 4WE6...6X/O...型(限于中位机能为A、C、和D时)

这种型号是双电磁铁两位开关方向阀，无定位机构，在失电状态无确定的切换位置。

4WE6...6X/OF...型(脉冲式滑阀，仅限于中位机能为A、C、和D时)

这种型号是双电磁铁两位开关方向阀，带定位机构，这样阀芯可保持在任一位置，并且电磁铁不必连续通电。

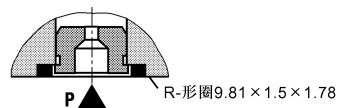
#### 说明：

如果两个或多个阀共用一个回油管，由于压力峰值可能引起不正常的阀芯运动，特别是带有定位机构的阀；所以推荐：每个阀采用单独的回油管。

#### 插装节流塞(型号4WE6...6X/.../B)

在有些工况下，阀换向时可能会出现超出阀功率界限的情况，此时有必要使用插装式节流口。

插装节流口，装在方向阀的P口中。



**技术参数** (若使用时超出给定的参数, 请向我们咨询!)

### 概述

安装位置		任意
环境温度	°C	-30至+50 (丁腈橡胶密封) -20至+50 (氟橡胶密封)
重量	单电磁铁阀	kg 1.45
	双电磁铁阀	kg 1.95

### 液压

最高工作压力	A, B, P油口	bar	350
所用油箱压力	T油口	bar	210 (=); 160 (~)
	当工作压力超出允许压力时, 符号为A, B的阀必须使用T口为泄油口。		
最大流量		L/min	80 (=), 60 (~)
过流面积 (阀芯位置O):	在阀芯机能为Q	mm <sup>2</sup>	约6%的公称截面
	在阀芯机能为W	mm <sup>2</sup>	约3%的公称截面

液压油	符合DIN 51 524 <sup>1)</sup> 的矿物油(HL, HPL); 符合VDMA 24 568的快速生物降解的油液 (参见RC 90 221); HETG (菜油) <sup>1)</sup> ; HEPG (聚乙二醇) <sup>2)</sup> ; HEES (合成脂) <sup>2)</sup> ; (其它油液请询问我公司)		
油液温度范围	°C	-30至+80 (丁腈橡胶密封) -20至+80 (氟橡胶密封)	
粘度范围	mm <sup>2</sup> /s	2.8至500	
油液污染度	最高允许的污染度为NAS 1638的9级。因此, 我们推荐使用最小过滤比为 $\xi_{10} \geq 75$ 的滤油器。		

### 电气

电压类型		直流电	交流电50/60Hz
可供电压 <sup>3)</sup> (交流电磁铁的订货说明见下部)	V	12, 24, 96, 205	110, 230
允许电压波动 (电源)	%	±10	
功率	W	30	-
保持电流	VA	-	50
冲击电流	VA	-	220
暂载率		持续工作	持续工作
符合ISO 6403的换向时间	接通	ms	25至45
	关闭	ms	10至25
切换频率	次/h	至15000	至7200
符合DIN 40 050的防护等级 <sup>4)</sup>		IP 65	IP 65
最高线圈温度 <sup>5)</sup>	°C	150	180

<sup>1)</sup> 适用于丁腈橡胶密封和氟橡胶密封

<sup>2)</sup> 仅适用于氟橡胶密封

<sup>3)</sup> 其它电压请询问我公司

<sup>4)</sup> 带安装并已固定的插头

<sup>5)</sup> 电磁线圈的表面温度变化符合欧洲标准EN 563和EN 982之规定。

#### 说明:

交流电压电磁铁可有2-3种电源供选择

例如: 电磁铁型号为W110

110V、50HZ

110V、60HZ

120V、60HZ

订货说明	
W110	110 V, 50 Hz
	110 V, 60 Hz
	120 V, 60 Hz
W230	230 V, 50 Hz
	230 V, 60 Hz

在电气连接时, 保护导线 (PE) 按规定必须连接。

**功率极限** (在使用HLP46,  $\vartheta_{oil} = 40^{\circ}\text{C} \pm 5^{\circ}\text{C}$  测得)

**注意!**

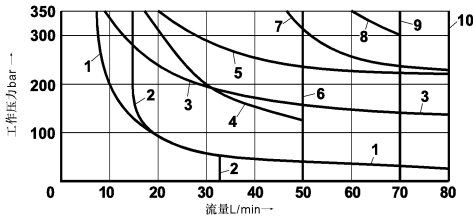
所给的工作极限适用于两个方向流动的使用状态(例如:从P至A,同时从B至T回流)。

由于阀内部液动力的作用,仅一个方向流动时,(例如:

从P至A,而B口关闭)允许的功率极限可以明显降低!(此种应用情况,请向本公司咨询。)

功率极限是在电磁铁处于工作温度,电压低于标准电压10%,且油箱没有予压的情况下测得。

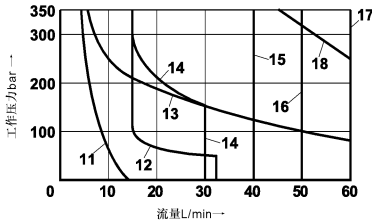
直流电磁铁		交流电磁铁 - 50Hz		交流电磁铁 - 60Hz	
特性曲线	机能符号	特性曲线	机能符号	特性曲线	机能符号
1	A, B <sup>1)</sup>	11	A, B <sup>1)</sup>	19	A, B <sup>1)</sup>
2	V	12	V	20	V
3	A, B	13	A, B	21	A, B
4	F, P	14	F, P	22	F, P
5	J	15	G, T	23	G, T
6	G, H, T	16	H	24	J, L, U
7	A/O, A/OF, L, U	17	A/O, A/OF, C/O, C/OF	25	A/O, A/OF, Q, W
8	C, D, Y		D/O, D/OF, E, E1 <sup>-2)</sup> , J, L	26	C, D, Y
9	M		M, Q, R <sup>3)</sup> , U, W	27	H
10	E, E1 <sup>-2)</sup> , R <sup>3)</sup> , C/O, C/OF D/O, D/OF, Q, W	18	C, D, Y	28	C/O, C/OF, D/O, D/OF, E, E1 <sup>-2)</sup> , M, R <sup>3)</sup>



- 1) 带应急操作
- 2) P - A/B 予开口
- 3) 从执行元件流回油箱

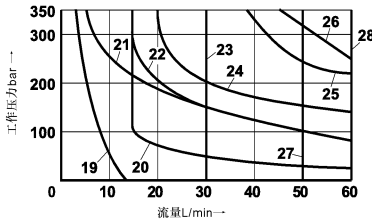
直流电磁铁	
特性曲线	电磁铁电压
1至10	12, 24, 96, 205 V

(其他电压请咨询我公司)



直流电磁铁		
特性曲线	电磁铁电压	
11至18	W110	110 V, 50 Hz 120 V, 60 Hz
	W230	230 V, 50 Hz

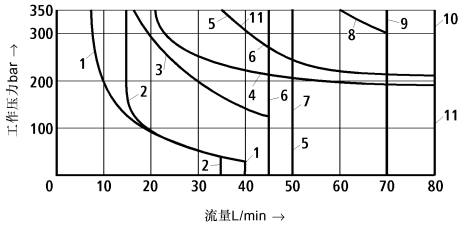
(其他电压请咨询我公司)



直流电磁铁		
特性曲线	电磁铁电压	
19至28	W110	110 V, 60 Hz
	W230	230 V, 60 Hz

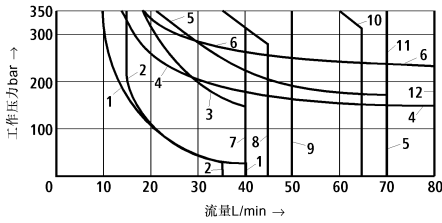
(其他电压请咨询我公司)

功率极限 (在使用HLP46,  $\vartheta_{oil} = 40^{\circ}\text{C} \pm 5^{\circ}\text{C}$ 测得)



直流电磁铁	
特性曲线	电磁铁电压
1 to 10	110; 180

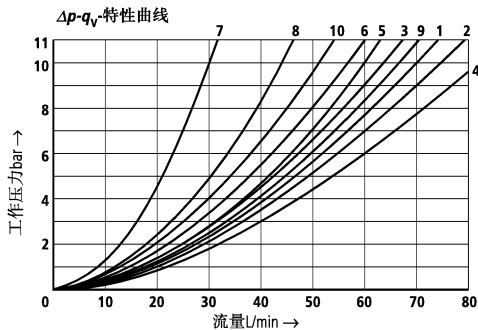
直流电磁铁	
特性曲线	机能符号
1	A, B
2	V
3	F, P
4	J, L, U
5	G
6	T
7	H
8	D, C
9	M
10	C/O, C/OF, D/O, D/OF, E, E1, R, Q, W
11	A/O, A/OF



直流电磁铁	
特性曲线	电磁铁电压
1 to 12	42; 80; 220

直流电磁铁	
特性曲线	机能符号
1	A, B
2	V
3	F, P
4	J, L, U
5	A/O, A/OF
6	E
7	T
8	G
9	H
10	D, C
11	M
12	C/O, C/OF, D/O, D/OF, E1, R, Q, W

特性曲线 (在使用HLP46,  $\vartheta_{oil} = 40^{\circ}\text{C} \pm 5^{\circ}\text{C}$  测得)



- 7 机能符号“R”处于切换位置A-B  
 8 机能符号“G”和“T”处于中位P-T  
 9 机能符号“H”处于中位P-T

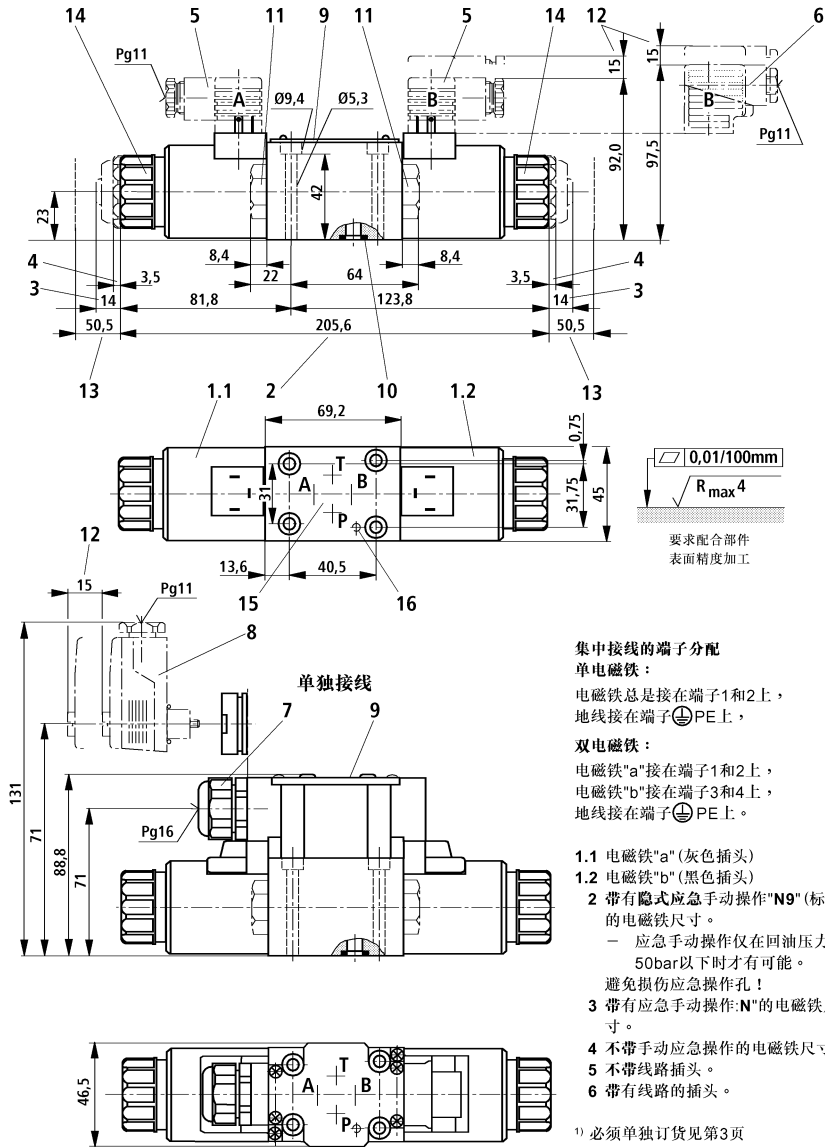
机能符号	流动方向			
	P-A	P-B	A-T	B-T
A, B	3	3	-	-
C	1	1	3	1
D, Y	5	5	3	3
E	3	3	1	1
F	1	3	1	1
T	10	10	9	9
H	2	4	2	2
J, Q	1	1	2	1
L	3	3	4	9
M	2	4	3	3
P	3	1	1	1
R	5	5	4	-
V	1	2	1	1
W	1	1	2	2
U	3	3	9	4
G	6	6	9	9

### 优选型号 (短时间内即可供货)

型号	订货号	型号	订货号
4WE 6 J6X/EG12N9K4	<b>00567496</b>	4WE 6 D6X/EW110N9K4	<b>00551704</b>
3WE 6 A6X/EG24N9K4	<b>00561180</b>	4WE 6 D6X/OFEW110N9K4	<b>00552321</b>
3WE 6 B6X/EG24N9K4	<b>00561270</b>	4WE 6 E6X/EW110N9K4	<b>00558641</b>
4WE 6 C6X/EG24N9K4	<b>00561272</b>	4WE 6 J6X/EW110N9K4	<b>00551703</b>
4WE 6 C6X/OFEG24N9K4	<b>00564107</b>	4WE 6 A6X/EW230N9K4	<b>00915672</b>
4WE 6 D6X/EG24N9K4	<b>00561274</b>	4WE 6 B6X/EW230N9K4	<b>00915674</b>
4WE 6 D6X/OFEG24N9K4	<b>00567512</b>	4WE 6 C6X/EW230N9K4	<b>00913132</b>
4WE 6 E6X/EG24N9K4	<b>00561278</b>	4WE 6 D6X/EW230N9K4	<b>00909559</b>
4WE 6 G6X/EG24N9K4	<b>00561282</b>	4WE 6 D6X/OFEW230N9K4	<b>00915095</b>
4WE 6 H6X/EG24N9K4	<b>00561286</b>	4WE 6 E6X/EW230N9K4	<b>00912492</b>
4WE 6 HA6X/EG24N9K4	<b>00549534</b>	4WE 6 G6X/EW230N9K4	<b>00912493</b>
4WE 6 J6X/EG24N9K4	<b>00561288</b>	4WE 6 H6X/EW230N9K4	<b>00912494</b>
4WE 6 M6X/EG24N9K4	<b>00577475</b>	4WE 6 HA6X/EW230N9K4	<b>00912495</b>
4WE 6 Q6X/EG24N9K4	<b>00561292</b>	4WE 6 J6X/EW230N9K4	<b>00911762</b>
4WE 6 R6X/EG24N9K4	<b>00571012</b>	4WE 6 Y6X/EW230N9K4	<b>00909415</b>
4WE 6 T6X/EG24N9K4	<b>00934414</b>		
4WE 6 U6X/EG24N9K4	<b>00572785</b>		
4WE 6 W6X/EG24N9K4	<b>00568233</b>		
4WE 6 Y6X/EG24N9K4	<b>00561276</b>		

其它优选型号和标准阀在标准价格表  
EPS 中标出。

## 单独接线

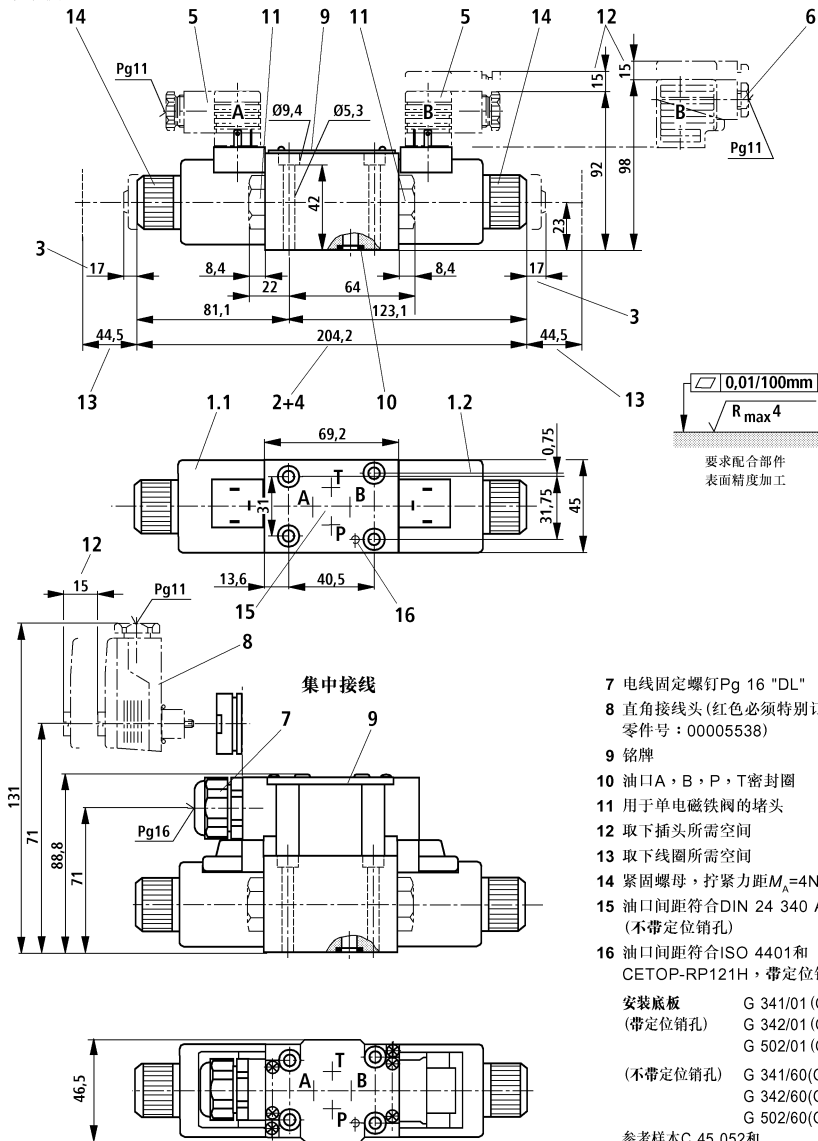




## 元件尺寸：交流电磁方向阀

(尺寸单位：mm)

## 单个接线



7 电线固定螺钉Pg 16 "DL"

8 直角接线头(红色必须特别订货,零件号:00005538)

9 铭牌

10 油口A, B, P, T密封圈

11 用于单电磁铁的堵头

12 取下插头所需空间

13 取下线圈所需空间

14 紧固螺母,拧紧力距 $M_A=4Nm$ 

15 油口间距符合DIN 24 340 A型,(不带定位销孔)

16 油口间距符合ISO 4401和CETOP-RP121H,带定位销孔

(带定位销孔)

G 341/01 (G1/4)

G 342/01 (G3/8)

G 502/01 (G1/2)

(不带定位销孔)

G 341/60 (G1/4)

G 342/60 (G3/8)

G 502/60 (G1/2)

参考样本C 45 052和

阀的固定螺栓

M5 × 50 DIN 912-10.9,

拧紧扭矩 $M_A = 8.9Nm$ ,

需单独订货。

备注

---

2

---

**Bosch Rexroth AG**  
D-97813 Lohr a. Main  
Zum Eisengießer 1 • D-97816 Lohr a. Main  
Telephone : 0 93 52/18-0  
Telefax : 0 93 52/18-23 58  
Telex : 6 89 418-0  
eMail : documentation@rexroth.de  
Internet : www.boschrexroth.de

博世力士乐(中国)有限公司  
香港九龙长沙湾长顺街19号杨耀松(第六)工业大厦1楼  
电话 : (852) 2262 5100  
传真 : (852) 2786 0733  
电邮 : bri.info@boschrexroth.com.hk  
网址 : www.boschrexroth.com.cn

所给出的数据仅用于对产品的说明，  
不能理解为法律意义上担保的性能。