



哈斯特机械有限公司
HARST MACHINERY CO. LTD.
[http:// : www.zjhstjx.com](http://www.zjhstjx.com)

哈斯特机械有限公司
HARST MACHINERY CO. LTD.

公司简介

Company profile

温岭哈斯特机械有限公司（注册商标雷力卡）。成立于1999年位于渔业之都松门东南工业区，公司占地面积6000平方米，建筑面积5000平方米。公司主要制造：动力卡盘、数控回转油压卡盘、气压卡盘、超大行程卡盘、浮动卡盘、四爪双爪动力油压卡盘、内涨式油压卡盘、膜片式卡盘、自动分度卡盘、中实双活塞回转缸、回转气缸、气缸、前置式磨床浮动卡盘、其中磨床用前置式浮动卡盘荣获世界发明专利奖。

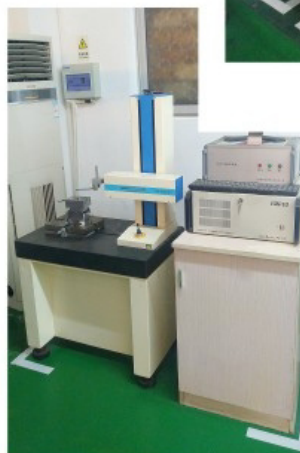
产品以其省力、高效、高精度之优势，成为数控车床、立式加工中心、自动化机械加工生产线以及磨床上最理想的装备。公司拥有当今最先进的加工设备及检测仪器，以最完美的生产工艺及最优质的原钢材料，并采用国家标准，国际标准以及国外最先进标准组合生产。

公司本着精良制造，真诚合作，创新发展，以最优的品质，合理的价格，最佳的服务，竭诚为广大客户服务。

雷力卡高端机械装备，值得您的信赖！

公司荣誉

Company honor



我们
检测设备
追求卓越

— 浮动卡盘系列 —



二爪高速中空动力卡盘
02K
2-JAW HIGH SPEED
HOLLOW POWER
CHUCK
01



三爪高速中空动力卡盘
03K
3-JAW HIGH SPEED
HOLLOW POWER
CHUCK
02



四爪高速中空动力卡盘
04K
4-JAW HIGH SPEED
HOLLOW POWER
CHUCK
03



二爪中实动力卡盘
02S
2-JAW SOLID
POWER CHUCK
04



三爪中实动力卡盘
03S
3-JAW SOLID
POWER CHUCK
05



三爪中实浮动卡盘
03F
3-JAW SOLID FLOATING
POWER CHUCK
06



杠杆型顶尖浮动动力卡盘
07F/07FA
LEVER-TYPE CENTER
FLOATING POWER CHUCK
07



固定立式卡盘
01S
FIXED VERTICAL
POWER CHUCK
08



三爪前置式动力卡盘
03X
3-JAW FRONT-MOUNTED
POWER CHUCK
09

— 更换附件系列 —



油压生爪
03L
HYDRAULIC
SOFT JAW
10



T型螺帽
T-NUT
10



油压硬爪
03H
HYDRAULIC
HARD JAW
11



连接盘
CONNECTION
PLATE
11

— 回转缸系列 —



中空回转油缸
01K
HOLLOW ROTARY
HYDRAULIC CYLINDER
13



中实回转油缸
01H
SOLID ROTARY
HYDRAULIC CYLINDER
14

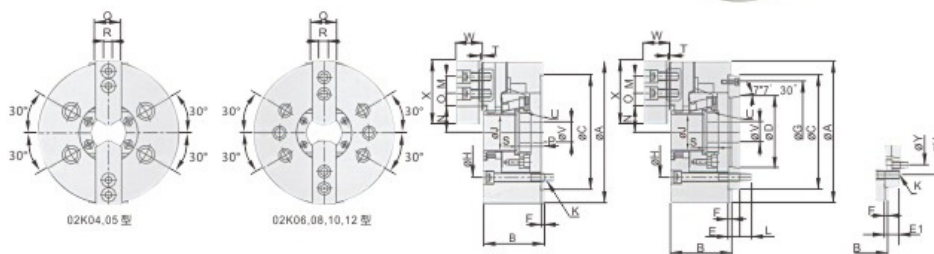


中实回转气缸
01A
RA TYPE SOLID
ROTARY AIR CYLINDER
15

二爪高速中空动力卡盘



▶▶ 尺寸图 Dimensions



▶▶ 规格表 Specifications

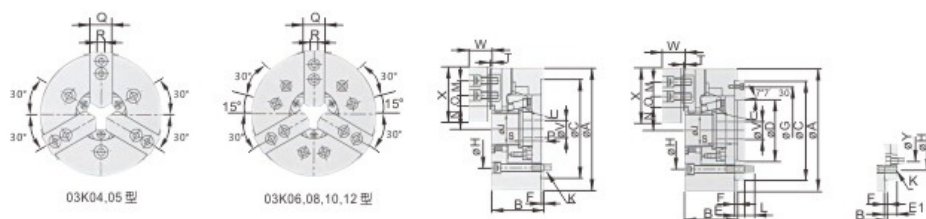
单位/UNT:mm

型式/规格 MODEL /SPEC.	主轴筒径番号 Nose Of Spindle													通孔直径 Thru-Hole [Diameter]		柱塞行程 Plunger Stroke (mm)														
	A	B	C (H)	D	E	E1	F	G	H	J	K	L	M	N max.	N min.	O max.	O min.	P max.	P min.	Q	R	S	T	U	V	W	X	Y		
02K04	-	110	59	85	-	-	4	-	70.8	26	4-M10x1.5P	-	14																	
02K05	A ₁ -4	135	60	110	63.5/13	15	-	4	96	82.6	33	4-M10x1.5P	15	14																
02K06	A ₂ -5	169	81	140	82.5/63	15	-	5	116	104.8	45	6-M10x1.5P	16	20																
02K08	A ₃ -6(A-5)	210	91	170	106.3/75	17	25	5	150	133.4	52	6-M12x1.75P	18	25																
02K10	A ₄ -8(A-6)	254	100	220	139.7/19	18	25	5	190	171.4	75	6-M16x2P	23	30																
02K12	A ₅ -8	304	110	220	139.7/19	18	-	6	190	171.4	91	6-M16x2P	25	30																
型式/规格 MODEL /SPEC.	爪行程 [直径] Jaw Stroke (mm)		最高回转速 max. speed r. p. m. (min ⁻¹)	最大拉力 Max. pull Force kgf (KN)	最大静夹持力 Max. Gripping Force kgf (KN)	最大设定 油压压力 Max. Hydr. Pressure kg/cm ² (Mpa)	净重 Weight (kg)	搭配 油压缸型号 Matching Cylinder	夹持范围 Gripping Range																					
02K04	5.4		8000	920 (9)	1930 (19)	15.5 (1.5)	3.6	TK-428	ø7-ø110																					
02K05	5.4		7000	1120 (11)	2340 (23)	19 (1.9)	6.5	TK-536	ø10-ø135																					
02K06	5.5		6000	1420 (14)	3770 (37)	18.5 (1.8)	13.1	TK-646	ø13-ø169																					
02K08	7.4		5000	2240 (22)	5710 (56)	17 (1.7)	23.0	TK-852	ø13-ø210																					
02K10	8.8		4200	2850 (28)	7440 (73)	18 (1.8)	35.9	TK-1075	ø30-ø254																					
02K12	10.6		3300	3670 (36)	9690 (95)	18 (1.8)	56.6	TK-1291	ø35-ø304																					

三爪高速中空动力卡盘



▶▶ 尺寸图 Dimensions



▶▶ 规格表 Specifications

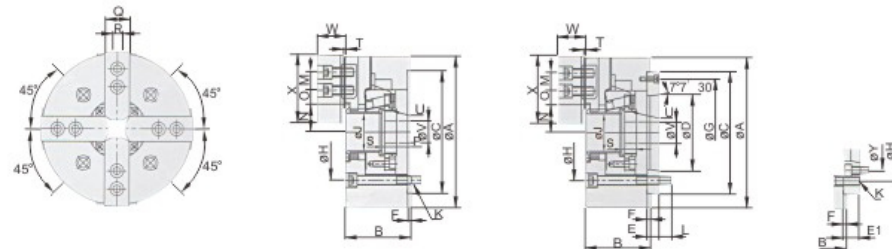
单位/UNT:mm

型式/规格 MODEL /SPEC.	主轴 鼻端序号 Nose Of Spindle	A	B	C (S6)	D	E	E1	F	G	H	J	K	L	M
03K04	-	110	59	85	-	-	4	-	70.8	26	3-M10x1.5P	-	14	
03K05	A-4	135	60	110	63.513	15	4	96	82.8	33	3-M10x1.5P	15	14	
03K06	A-5	169	81	140	82.563	15	5	116	104.8	45	8-M10x1.5P	16	20	
03K08	A-6(A-5)	210	91	170	106.375	17	25	150	133.4	52	8-M12x1.75P	18	25	
03K10	A-8(A-6)	254	100	220	139.719	18	25	190	171.4	75	8-M16x2P	23	30	
03K12	A-8	304	110	220	139.719	18	6	190	171.4	91	8-M16x2P	25	30	
型式/规格 MODEL /SPEC.	N max.	N min.	O max.	O min.	P max.	P min.	Q	R	S	T	U	V	W	X
03K04	23	20.3	11.5	6.7	3.5	-6.5	23	10	17.5	2	M32x1.5P	12	24	49.5
03K05	26.2	23.5	19	6	1	-9	25	10	20	2	M40x1.5P	12	31.5	62
03K06	32.35	29.8	24	7	11	-1	31	12	19	2	M55x2P	20	37.5	73
03K08	39.1	35.4	30	10	14.5	-1.5	35	14	20.5	2	M60x2P	30	39.5	95
03K10	51.5	47.1	34	12	8.5	-10.5	40	16	25	2	M85x2P	40	43	110
03K12	61.6	56.3	46	12	8	-15	50	21	28	2	M100x2P	50	51	129
型式/规格 MODEL /SPEC.	Y	通孔直径 Thru-Hole [直径] [mm]	柱塞行程 Plunger Stroke [mm]	爪行程 Jaw Stroke [直径] [mm]	最高回转速 max. speed r. p. m. [min.]	最大拉力 Max. pull Force [KN]	最大静夹持力 Max. Gripping Force [KN]	最大安定 液压压力 Max. Hydr. Pressure kgf/cm ² [MPa]	净重 Weight [kg]	搭配 液压油型号 Matching Cylinder	夹持范围 Gripping Range			
03K04	-	26	10	5.4	8000	1428 (14)	2850 (28)	24 (2.3)	3.8	TK-428	ø7~ø110			
03K05	-	33	10	5.4	7000	1730 (17)	3570 (35)	29 (2.8)	6.1	TK-536	ø10~ø135			
03K06	-	45	12	5.5	6000	2140 (21)	5710 (56)	28 (2.7)	12.5	TK-646	ø13~ø169			
03K08	104.8	52	16	7.4	5000	3360 (33)	8360 (82)	26 (2.5)	21.9	TK-852	ø13~ø210			
03K10	133.4	75	19	8.8	4200	4280 (42)	11010 (108)	27 (2.8)	33.7	TK-1075	ø30~ø254			
03K12	-	91	23	10.6	3300	5500 (54)	14380 (141)	27 (2.8)	55.3	TK-1291	ø35~ø304			

四爪高速中空动力卡盘



▶▶ 尺寸图 Dimensions



▶▶ 规格表 Specifications

单位/UNT:mm

型式/规格 MODEL /SPEC.	主轴鼻端序号 Nose Of Spindle	A	B	C (S6)	D	E	E1	F	G	H	J	K					
04K06	A-5	169	81	140	82.563	15	-	5	116	104.8	45	4-M10x1.5P					
04K08	A-6(A-5)	210	91	170	106.375	17	25	5	150	133.4	52	4-M12x1.75P					
04K10	A-8(A-6)	254	100	220	139.719	18	25	5	190	171.4	75	4-M16x2P					
04K12	A-8	304	110	220	139.719	18	-	6	190	171.4	91	4-M16x2P					
型式/规格 MODEL /SPEC.	L	M	N max.	N min.	O max.	O min.	P max.	P min.	Q	R	S	T	U	V	W	X	Y
04K06	16	20	32.25	29.6	24	7	11	-1	31	12	19	2	M55x2P	20	37.5	73	-
04K08	18	25	39.1	35.4	30	10	14.5	-1.5	35	14	20.5	2	M60x2P	30	39.5	95	104.8
04K10	23	30	51.5	47.1	34	12	8.5	-10.5	40	16	25	2	M85x2P	40	43	110	133.4
04K12	25	30	61.6	56.3	46	12	8	-15	50	21	28	2	M100x2P	50	51	129	-
型式/规格 MODEL /SPEC.	Y	通孔直径 Thru-Hole [直径] [mm]	柱塞行程 Plunger Stroke [mm]	爪行程 Jaw Stroke [直径] [mm]	最高回转速 max. speed r. p. m. [min.]	最大拉力 Max. pull Force [KN]	最大静夹持力 Max. Gripping Force [KN]	最大安定 液压压力 Max. Hydr. Pressure kgf/cm ² [MPa]	净重 Weight [kg]	搭配 液压油型号 Matching Cylinder	夹持范围 Gripping Range						
04K06	45	12	5.5	4500	1630 (16)	4180 (41)	21 (2.1)	14.2	TK-646	ø22~ø169							
04K08	52	16	7.4	3600	2440 (24)	6010 (59)	19 (1.9)	24.5	TK-852	ø25~ø210							
04K10	75	19	8.8	3200	3160 (31)	8050 (79)	20 (2.0)	38.1	TK-1075	ø28~ø254							
04K12	91	23	10.6	2500	4080 (40)	10400 (102)	20 (2.0)	60.5	TK-1291	ø35~ø304							

径向直推式浮动动力卡盘

RADIAL DIRECT PUSH FLOATING POWER CHUCK

三爪中实浮动卡盘

03FZ

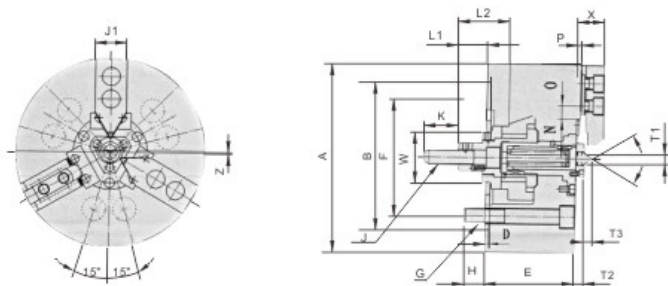
- 具有补偿功能,以轴心为基准能够在第二序加工时保证高精度。
- 特别是加工轴类工件时有优点,锻件,等对轴心外径不规则时也可以进行轴心为基准的第二序加工。

- 顶尖的种类
- 弹簧顶尖:从端面有轴向尺寸要求,对定心要求高时使用。
(*保证端面垂直高度时)
 - 固定顶尖:特别对定心为基准要求高精度及强力切削加工时使用。
(*不管端面,只要求定心时)

- With compensation function, based on axis can ensure high precision when in the second order process.
 - Especially advantage of machining axis type workpiece, like forging, etc, and also can process second process based on axis which outer diameter irregular.
- Center type
- Spring center: required axial dimension from end face, used when have high expectations for centering. (guarantee end face vertical height)
 - Fixed center: especially used when based on centering, request high precision and powerful cutting process. (regardless of end face, only when required of centering)



尺寸图 Dimensions



规格表 Specifications

单位/UNT:mm

型式规格 MODEL /SPEC.	A	B	D	E	F	G	J	J1	K	L1	L1 max.	L2	N max.	N min.	O max.	O min.	P	T1	T2	T3	W	X
03FZ06	175	140	5	90	104.8	6-M10	M16x2	31	38	47	32	52	38.8	35.3	16.5	6	5	10.4	10	9	60	27.5
03FZ08	210	170	5	100	133.4	6-M12	M20x2.5	35	38	50.5	30.5	55.5	43.8	39.8	21	7.5	5	10.4	10	9	70	30
03FZ10	254	220	5	110	171.4	6-M16	M20x2.5	40	38	57	62	62	48.8	43.8	27.5	8	5	12.7	12	11	80	33
03FZ12	304	220	5	125	171.4	6-M16	M24x3	50	46	61	61	66	50.8	45.8	39.5	9.5	5	12.7	12	11	85	36

型式规格 MODEL /SPEC.	附齿距 Sevration pitch	爪行程[直径] Jaw Stroke (Diameter)	夹紧直径 The clamping diameter Max最大 Min最小	适用回转缸 Matching Cyl	补偿量Z Compensation (mm)	最高使用转速min Max Speed	使用推拉力KN Max Draw Pull	最大夹紧力 Max Gripping Force	净重 Weight(kg)	
03FZ06	1.5x60°	7	33	15	RH-100	2	2800	11.8	23.5	16
03FZ08	1.5x60°	8	38	18	RH-125	2	2800	17.7	41.2	25
03FZ10	1.5x60°	10	52	22	RH-125	2	2400	23.5	58.8	37.5
03FZ12	1.5x60°	10	73	22	RH-150	2	2000	29.4	73.5	59.7

杠杆型顶尖浮动动力卡盘

LEVER-TYPE CENTER FLOATING POWER CHUCK

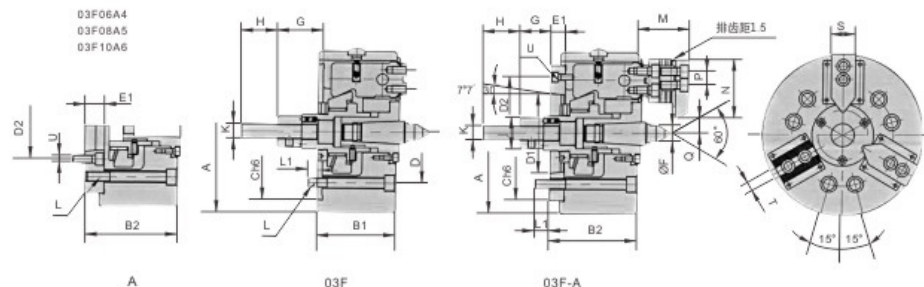
三爪高速中实浮动型

03F/3F-A

- 是加工轴的专用卡盘。
- 要求端面距离限时使用弹簧顶尖,卡爪具有后拉夹紧的功能,因此可得到高精度。对轴心要求高精度时可使用死顶尖。
- Special chuck for machining shaft.
- Required to use spring center when end face distance limited, the clamping jaw have the function of back pull clamping, hence can get high precision. Can use fixed center when have high precision of axis.



尺寸图 Dimensions



规格表 Specifications

单位/UNT:mm

型式规格 MODEL /SPEC.	柱塞行程 Plunger Stroke (mm)	爪行程[直径] Jaw Stroke (Diameter) (mm)	夹紧直径 Chucking Diameter (mm) 最大Max 最小Min	最大夹持力 Max. Clamping Force kgf (kN)	最高使用转速 Max Speed min (r.p.m)	I kg cm ²	净重 Weight (kg)	适用回转缸 Matching Cyl	最大使用压力 Max. pressure Mpa(kgf/cm ²)
03F06 A4	6	2.5	44 8	52.4(5350)	5000	0.05	14.6	RH-100K, RA-170	3.0(30), 0.6(6)
03F06 A5	6	2.5	44 8	52.4(5350)	5000	0.05	14	RH-100K, RA-170	3.0(30), 0.6(6)
03F08 A5	8	3.5	58 11	74.5(7600)	4750	0.14	28	RH-125, RA-220	2.0(20), 0.4(4)
03F08 A6	8	3.5	58 11	74.5(7600)	4750	0.14	27	RH-125, RA-220	2.0(20), 0.4(4)
03F10 A6	10	4.5	75 14	107(11000)	3500	0.3	42	RH-150	1.7(17)
03F10 A8	10	4.5	75 14	107(11000)	3500	0.3	40	RH-150	1.7(17)

型式规格 MODEL /SPEC.	A	B1	B2	C	D	D1	D2	E	E1	F	G max.	G min.	H
03F06 A4	167	81	95	140	104.8	63.51	96	5	20	17	50	44	36
03F06 A5	167	81	91	140	104.8	82.56	116	5	15	17	50	44	36
03F08 A5	210	91	111	170	133.4	82.56	104.8	5	25	25	65	58	36
03F08 A6	210	91	103	170	133.4	106.38	150	5	17	25	65	58	36
03F10 A6	254	100	120	220	171.4	106.38	133.4	5	25	36	83	73	36
03F10 A8	254	100	113	220	171.4	139.72	190	5	18	36	83	73	36

型式规格 MODEL /SPEC.	J	K	L	L1	L2	M	N	P	Q max.	Q min.	S	T	U
03F06 A4	34	M16x2	6-M10	15	15	52	60	14	22	4	26	10	6-M10
03F06 A5	34	M16x2	6-M10	16	16	52	60	14	22	4	26	10	3-M6
03F08 A5	38	M20x2.5	6-M12	20	17	70	80	20	29	5.5	35	12	6-M10
03F08 A6	38	M20x2.5	6-M12	20	18	70	80	20	29	5.5	35	12	3-M6
03F10 A6	45	M20x2.5	6-M16	22	18	86	100	25	37	7	40	14	6-M12
03F10 A8	45	M20x2.5	6-M16	22	24	86	100	25	37	7	40	14	3-M8

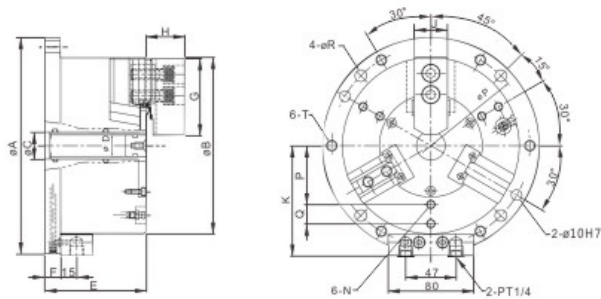
固定立式卡盘

- 内置液压缸为紧凑型设计提供更大的加工空间
- 适用于较长的工件
- 可附加风机
- The built-in hydraulic cylinder provides more processing space for compact design
- Suitable for long workpieces
- Can adds-on fan

新产品
NEW



▶▶ 尺寸图 Dimensions



▶▶ 规格表 Specifications

型式/规格 MODEL /SPEC.	φA	φB	φC	φD	E	F	G	H	J	K	N	P, C, D	Q	φR	T
QL-06	208	168	26	21	95	15	73	36	31	105	M8	185	18	11	M10
QL-08	248	210	36	30	106	15	95	42	35	125.5	M8	230	25	11	M10
QL-10	300	254	50	43	110	16	110	46	40	147.5	M10	280	30	13	M12

型式/规格 MODEL /SPEC.	夹紧力(Kgf) 压力6bar Clamping Force (Kgf) Pneumatic 6bar	卡爪冲程直径 Jaw Stroke Diameter (mm)	夹持直径 Chuck diameter (mm)		最大设定压力 Max. Pneumatic pressure (bar)	净重 Weight (kg)
			最大Max. (mm)	最小Min. (mm)		
QL-06	2140	5.2	168	23	7	16
QL-08	3300	6.3	210	30	7	28
QL-10	4800	6.3	254	50	7	43

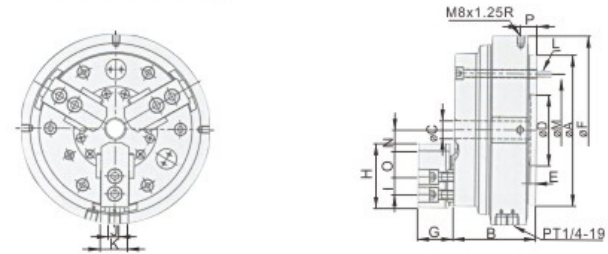
三爪前置式动力卡盘

- 内置气缸
- 高夹紧力, 即使6bar时夹紧力也很大
- 安装快速简便
- 很容易与手动卡盘互
- 操作简单
- 只能在主轴不旋转时, 进行夹紧和松开操作

- Internal air cylinder
- High clamping force, even 6bar, clamping force still strong
- Quick and easy installation
- Easy to interchange with hand chuck
- Easy operation
- Only when the spindle stop rotating, then can proceed clamp and loosen operation



▶▶ 尺寸图 Dimensions



▶▶ 规格表 Specifications

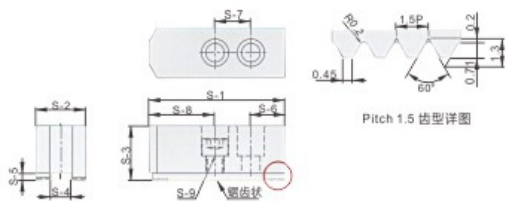
型式/规格 MODEL /SPEC.	A	B	C	D	E	F	G	H	I	J	K	L
QX-05	140	85	16	60	6	182	33.6	62	14	10	25	6-M8x1.25P
QX-06	170	95	21	80	7	215	40.4	73	20	12	31	6-M8x1.25P
QX-08	215	112	30	110	8	255	42.4	95	25	14	35	6-M8x1.25P
QX-10	255	120	43	140	8	300	46.4	110	30	16	40	6-M8x1.25P

型式/规格 MODEL /SPEC.	M	P	N _{max.}	N _{min.}	O _{max.}	O _{min.}	通孔直径 Thru-Hole [Diameter] (mm)	活塞面积 Piston Area (cm ²)	柱塞行程 Plunger Stroke (mm)	爪行程[直径] Jaw Stroke (Diameter) (mm)
QX-05	PCDφ118	18.5	26.93	24.62	20.05	6.55	16	74	10	4.6
QX-06	PCDφ147	18.5	36.46	33.69	21.55	15.55	21	120	13	5.5
QX-08	PCDφ185	19.5	44.92	41.52	29.55	17.55	30	190	16	6.8
QX-10	PCDφ220	21.5	53.63	49.59	36.55	17.05	43	280	19	8.0

型式/规格 MODEL /SPEC.	最大扭矩 Torque m (k. m)	最高转速 Max. Speed r.p.m. (min ⁻¹)	最大设定压力 Max. Pressure kg/cm ² (Mpa)	气压夹持力 Gripping Force At Air Pressure 7kgf/cm ² (0.7Mpa) kgf (KN)	夹持范围 Gripping Range	净重 Weight (kg)
QX-05	1 (9.8)	180	7 (0.7)	1340 (13.1)	φ4-φ136	10
QX-06	1 (9.8)	150	7 (0.7)	2330 (22.8)	φ25-φ166	16.8
QX-08	1 (9.8)	120	7 (0.7)	3730 (36.5)	φ33-φ215	30.6
QX-10	1 (9.8)	100	7 (0.7)	5480 (53.7)	φ43-φ255	45.1

油压生爪

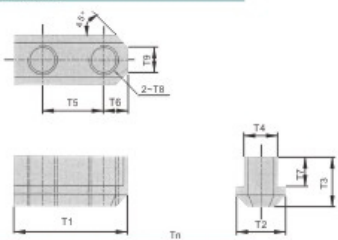
尺寸图 Dimensions



规格表 Specifications

型式/规格 MODEL /SPEC.	S-1	S-2	S-3	S-4	S-5	S-6	S-7	S-8	S-9	锯齿状节距 Serration Pitch	净重 Weight(kg)
SJ-04	49.5	23	23	10	4.5	10	14	25.5	M8x1.25P	1.5x60°	0.42
SJ-05	62	25	30	10	4.5	10	14	38	M8x1.25P	1.5x60°	0.85
SJ-06	73	31	36	12	5	15	20	38	M10x1.5P	1.5x60°	1.5
SJ-08	95	35	38	14	5	24	25	46	M12x1.75P	1.5x60°	2.4
SJ-10	110	40	42	16	5	30	30	50	M12x1.75P	1.5x60°	3.6
SJ-12	129	50	50	21 (18)	6	39	30	60	M16x2P(M14x2P)	1.5x60°	6.1

尺寸图 Dimensions



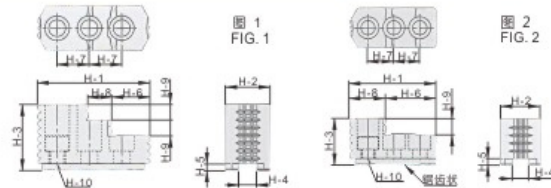
T型螺帽 T-NUT

规格表 Specifications

尺寸/型号 DIM/ MODEL	T-1	T-2	T-3	T-4	T-5	T-6	T-7	T-8	T-9	Fig
Tn04	24.5	11.5	13.5	8	15	4.5	9	M6	5	1
TNK05	26	15	15	10	14	6	9.5	M8	5	1
TNS05	28	15	18	10	14	7	12.5	M8	5	1
TNK06	36	17.5	18.5	12	20	8.25	11	M10	8	1
TNS06	36.5	17.5	22.5	12	20	7.5	15	M10	6	1
TNK08	46.5	20.5	20.5	14	25	1.5	12	M12	12	1
TNS08	48	20.5	25.5	14	25	11	16	M12	8	1
TNK10	51	22.5	21.5	16	30	11	13	M12	11	1
TNS10	55	22.5	25.5	16	30	11	16	M12	18	1
TNK12	55.5	29.5	27.75	21	30	12	16.25	M16	13	1
TNS12	55.5	29.5	33.5	18	30	11.5	20	M14	12	1

油压硬爪

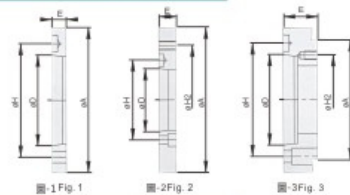
尺寸图 Dimensions



规格表 Specifications

型式/规格 MODEL /SPEC.	H-1	H-2	H-3	H-4	H-5	H-6	H-7	H-8	H-9	H-10	锯齿状节距 Serration Pitch	净重 Weight(kg)	参考图 Reference Drawing
HJ-04	53	23	28	10	4	29	14	24	10	M8x1.25P	1.5x60°	0.4	图-2 Fig.2
HJ-05	53	23	28	10	4	29	14	24	10	M8x1.25P	1.5x60°	0.4	图-2 Fig.2
HJ-06	67	31	36	12	5	39	20	28	12	M10x1.5P	1.5x60°	0.95	图-2 Fig.2
HJ-08	87	35	51	14	5	29.5	25	18	12	M12x1.75P	1.5x60°	1.9	图-1 Fig.1
HJ-10	101	40	54	16	5	45.5	30	18	13	M12x1.75P	1.5x60°	2.8	图-1 Fig.1
HJ-12	108	50	67	21 (18)	5	49	30	20	16	M16x2P(M14x2P)	1.5x60°	3.5	图-1 Fig.1

尺寸图 Dimensions



连接盘
CONNECTION PLATE

规格表 Specifications

型式/规格 MODEL /SPEC.	D	A	H	H2	E	参考图 Reference Drawing
T005A4	63.513	110	82.6	-	15	图-1 Fig.1
T006A5	82.563	140	104.8	-	15	图-1 Fig.1
T008A6	106.375	170	133.4	-	17	图-1 Fig.1
T010A8	139.719	220	171.4	-	18	图-1 Fig.1
T012A8	139.719	220	171.4	-	18	图-1 Fig.1
型式/规格 MODEL /SPEC.	D	A	H	H2	E	参考图 Reference Drawing
T004A4	63.513	85	82.6	70.6	30	图-3 Fig.3
T005A5	82.563	110	104.8	82.6	35	图-3 Fig.3
T006A4	63.513	140	82.6	104.8	20	图-2 Fig.2
T006A6	106.375	140	133.4	104.8	40	图-3 Fig.3
T008A5	82.563	170	104.8	133.4	25	图-2 Fig.2
T08A8	139.719	170	171.4	133.4	45	图-3 Fig.3
T010A6	106.375	220	133.4	171.4	25	图-2 Fig.2
T012A6	106.375	220	133.4	171.4	25	图-2 Fig.2

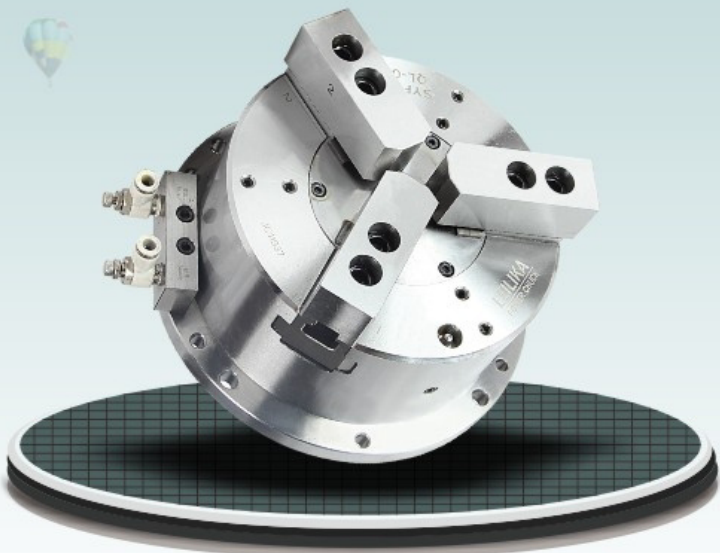


卓越

追求卓越 博采众长

The pursuit of excellence is widely expected

想拥有更好的质量就要一次比一次要求更高
最终得到完美的标准，而一次次更高的要求
就是追求卓越的过程



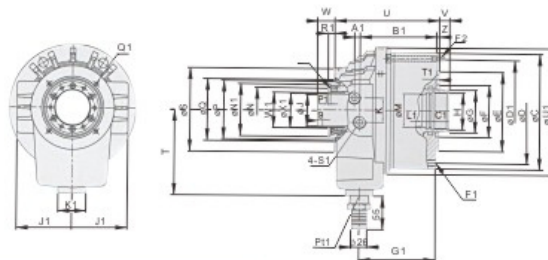
TK HOLLOW ROTARY HYDRAULIC CYLINDER

中空回转油缸

新产品
NEW



尺寸图 Dimensions



规格表 Specifications

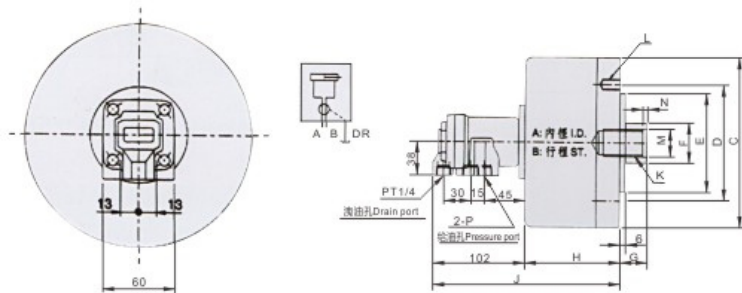
单位/UNT:mm

型式/规格 MODEL /SPEC.	A1	B1	C	C1	D	D1	E (h7)	E1	F	F1	F2	G	G1	H	J	J1
TK-428	9	101.5	120	25	100	108	80	-	65	6-M8x1.25P	6-M8x1.25P	40	110.5	M33x1.5P	28	60
TK-536	9	107.1	140	25	115	125	100	6-M8x0.8P	65	6-M10x1.5P	6-M8x1.25P	48	110.5	M42x1.5P	36	67.5
TK-646	9	117.7	165	30	130	147	100	6-M6x1P	80	6-M10x1.5P	6-M8x1.25P	65	117	M55x2P	46	80
TK-852	9	125.7	190	30	170	170	130	6-M6x1P	85	12-M10x1.5P	6-M8x1.25P	70	125	M60x2P	52	91
TK-1075	11.6	143	215	35	190	196	160	6-M6x1P	125	12-M10x1.5P	6-M8x1.5P	95	143	M85x2P	75	107
型式/规格 MODEL /SPEC.	K	K1	L1	M	N	N1	P	P1	Q	Q1	R1	S	S1	T	T1	U
TK-428	30	46	15	30	45	62	70	4	74	4-M5x0.8P(PCDo83)	6	103	PT3/8	105	6	156
TK-536	38	46	15	38	55	64	73	4	79	4-M5x0.8P(PCDo88)	10	103	PT3/8	115	6	158.1
TK-646	40	46	15	50	64	76	85	4	90	4-M5x0.8P(PCDo98)	10.5	121	PT3/8	125	6	164.2
TK-852	40	46	15	55	73	85	96	4	102	4-M5x0.8P(PCDo110)	10.5	137	PT3/8	140	6	172.2
TK-1075	40	46	15	80	98	108	120	4	126	4-M5x0.8P(PCDo155)	10.5	165	PT3/8	170	4	197.3
型式/规格 MODEL /SPEC.	U1	V max.	V min.	W max.	W min.	W1	X1	活塞行程 Piston Stroke (mm)	Z	最高回转速 max. speed r.p.m. (min ⁻¹)	活塞直径 Piston Dia (mm)	惯性矩 Moment of inertia (kg·m ²)				
TK-428	130	9	-1	35	25	M39x1.5P	32	10	5	8000	90	0.006				
TK-536	160	10.05	-4.95	39	24	M44x1.5P	42	15	5	8000	105	0.012				
TK-646	180	10.05	-4.95	40	25	M52x1.5P	50	15	5	7000	125	0.019				
TK-852	205	17.05	-4.95	47	25	M58x1.5P	56	22	5	6200	150	0.053				
TK-1075	231	20.05	-4.95	50	25	M84x2P	81	25	5	4700	175	0.096				
型式/规格 MODEL /SPEC.	流量 Oil Leakage Rate (l/min)	最高使用压力 Max. Pressure kgf (Mpa)	活塞面积 Piston Area (cm ²) 推力侧 Push Side 拉力侧 Pull Side	最大推(拉)力 Max. Operating Force kgf (KN)	净重 Weight (kg)											
TK-428	3.0	40 (3.9)	53 48	2100 (20.5) 1900 (18.6)	5.5											
TK-536	3.0	40 (3.9)	70 68	2500 (24.5) 2400 (23.5)	8.4											
TK-646	3.0	40 (3.9)	100 89	3700 (36.2) 3200 (31.3)	11.5											
TK-852	3.9	40 (3.9)	135 125	5400 (52.9) 5000 (48.9)	15.4											
TK-1075	4.2	40 (3.9)	180 163	7200 (70.5) 6500 (63.7)	22.9											

中实回转油缸



▶▶ 尺寸图 Dimensions



▶▶ 规格表 Specifications

型式/规格 MODEL /SPEC.	活塞面积 Piston Area (cm ²)		行程 Stroke (mm)	最高回转数 Maximum winding number min(r. p. m.)	最高使用压力 Maximum service pressure Mpa(kg/cm ²)	GD ² kg.m ²	净重 Weight (kg)
	推侧 Push the side	拉侧 Pull side					
RH-65	31.0	27.9	15	6000	3.5(35)	0.01	2.9
RH-80	47.7	42.8	15	6000	3.5(35)	0.01	3.4
RH-100	75.4	70.5	20	5500	3.5(35)	0.04	4.9
RH-125	119.6	112.5	25	5500	3.5(35)	0.08	6.8
RH-150	173.6	157.7	30	4000	4.0(40)	0.18	11.5
RH-200	310.0	286.3	35	4000	4.0(40)	0.38	20.4

型式/规格 MODEL /SPEC.	A	B	C	D	E (h7)	F	G _{max}	G _{min}	H	J	K	L	M (h8)	N	2-P
RH-65	65	15	98	80	60	22	45	30	74	175	M12x30	6-M8x16	-	-	PT3/8
RH-80	80	15	112	90	65	25	45	30	74	175	M16x30	6-M8x16	-	-	PT3/8
RH-100	100	20	135	100	80	30	45	25	89	190	M20x35	6-M10x20	-	-	PT3/8
RH-125	125	25	160	130	110	36	50	25	96	197	M24x44	6-M12x20	-	-	PT3/8
RH-150	150	30	190	130	110	45	55	25	105	206	M30x45	12-M12x24	31	5	PT3/8
RH-200	200	35	245	145	120	55	70	35	130	231	M36x60	12-M12x24	37	5	PT3/8

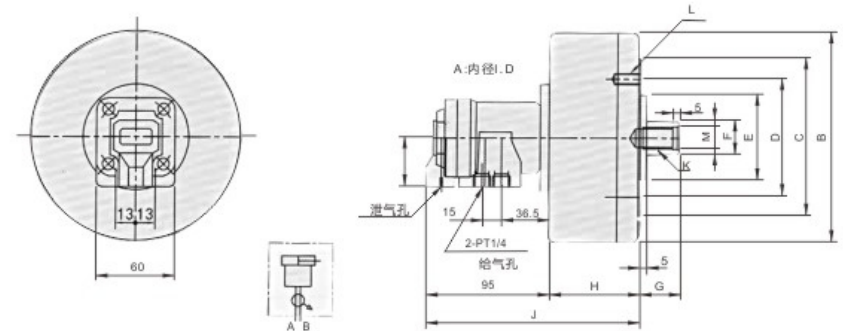
单位/UNT:mm

RA型中实回转气缸



- 回转阀体经特殊设计, 能使压缩空气的消耗量节减, 充分发挥高效经济效益。
- 特殊轻铝合金制造而成, 内部零部件采用进口原件, 能高速旋转, 运行平衡, 高寿命, 低惯量。
- 使用时请混入微量油雾。
- 可根据客户要求定制。
- The rotary valve body is specially designed to reduce the consumption of compressed air and make full use of the efficient economic benefits.
- Special light aluminum alloy manufacturing, internal components adopt imported original, can rotate high-speed, operation balance, high life, low inertia.
- When used, mix in the mist.
- Can be customized according to customer's requirement.

▶▶ 尺寸图 Dimensions



▶▶ 规格表 Specifications

型式/规格 MODEL /SPEC.	活塞面积 Piston Area (cm ²)		行程 Stroke (mm)	最高回转数 Maximum winding number min(r. p. m.)	最高使用压力 Maximum service pressure Mpa(kg/cm ²)	GD ² kg.m ²	净重 Weight (kg)
	推侧 And side	拉侧 Pull side					
RA-100	77.0	74.4	15	6000	0.8 (8)	0.03	4.5
RA-130	131.2	124.7	15	5000	0.8 (8)	0.05	5.2
RA-170	225.4	219.0	20	5000	0.8 (8)	0.18	8.5
RA-220	378.6	369.3	25	4000	0.8 (8)	0.36	14.5

型式/规格 MODEL /SPEC.	A	B	C	D	E (h7)	F	G _{max}	G _{min}	H	J	K	L	M (h8)
RA-100	100	130	-	80	60	22	50	35	65	160	M12x1.75	6-M8x16	13
RA-130	130	160	120	90	65	25	45	30	70	165	M16x2.0	6-M8x16	17
RA-170	170	200	140	100	80	25	45	25	85	180	M16x2.0	6-M10x18	17
RA-220	220	255	170	130	110	30	50	25	91	186	M20x2.5	6-M12x20	21

单位/UNT:mm