



污泥低温干化机

Low-temperature Sludge Drying Equipment



广州凯能电器科技有限公司

GUANGZHOU KAINENG ELECTRIC EQUIPMENT CO.,LTD

地址:广东省广州市花都区新雅街清布村东湖路自编1号1栋101
24小时免费服务热线:4000 2345 86 网址:www.jkrb123.com

广州凯能电器科技有限公司

GUANGZHOU KAINENG ELECTRIC EQUIPMENT CO.,LTD.



始于匠心 臻于至善

热泵烘干发起单位

目录

CONTENTS

公司简介	P01-02
组织架构	P03-04
公司文化	P05-06
公司荣誉	P07-08
发明专利	P09-10
发展历程	P11-12
技术优势	P13-14
工艺/对比	P15-16
范围/处置	P17-18
箱式简介	P19-20
烘干自动	P21-24
自动除尘	P25-28
余热干化	P29-31
客户考察	P32-36
工程案例	P37-56



COMPANY

COMPANY PROFILE

公司简介

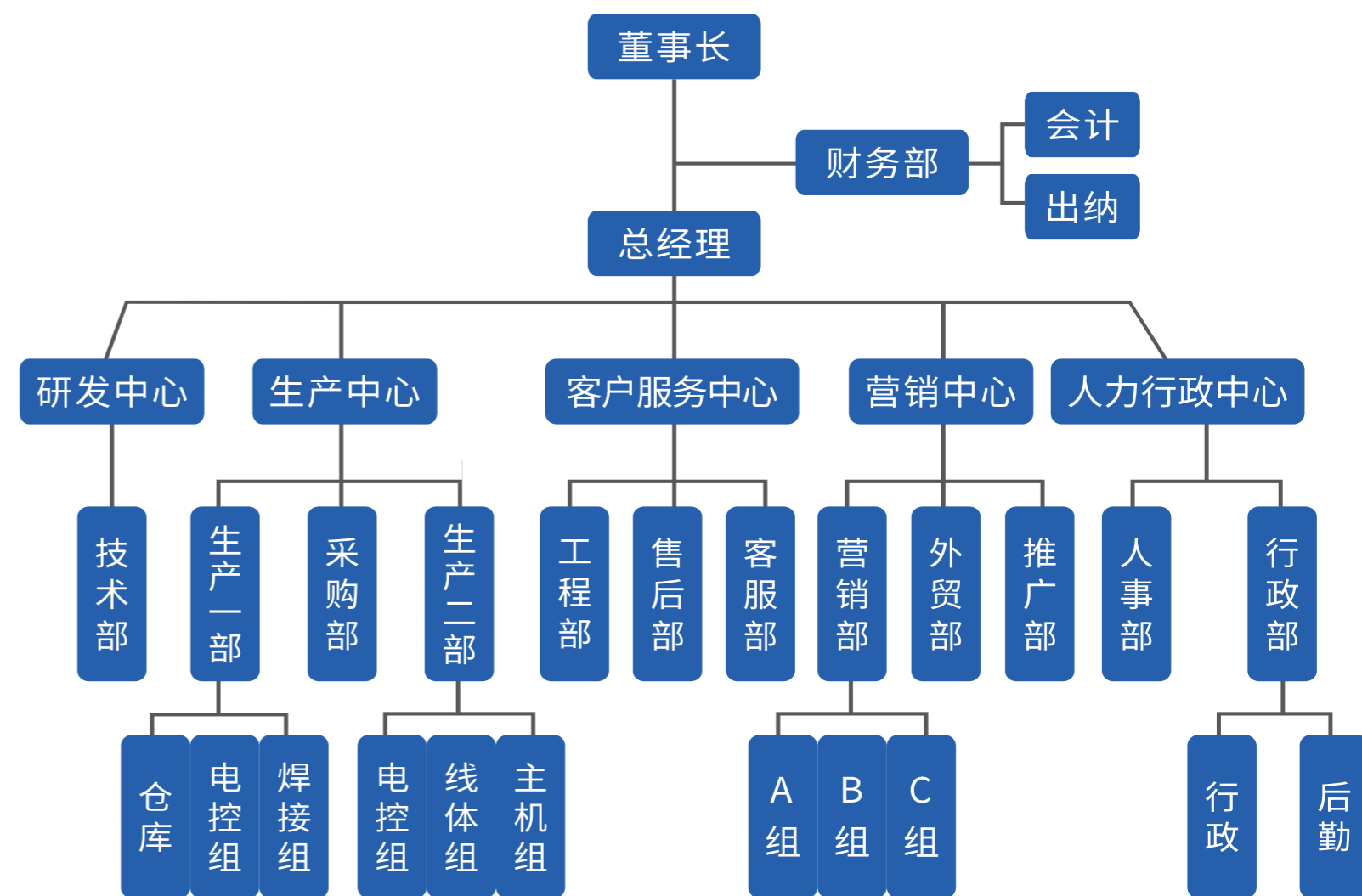
广州凯能电器科技有限公司始创于2008年，是一家致力于环保干燥领域研究开发与应用的国家高新技术企业，为客户提供环保的污泥低温干化设备的研发、设计、制造、安装、售后等一系列服务。凯能自主创新研发的设备先后获得国家100多项发明专利技术，并通过多项认证，被国家科技部列入“国家科技成果重点推广计划”、公司拥有优秀的研发团队，同时获得广州市企业研发机构认定。在生产方面具备完善的生产车间及生产设备，拥有配套检测设施和完善的模拟气候实验室，是国内热泵重要的生产基地之一。

公司经过多年研究与探索，在污泥低温干化、果蔬干燥等领域取得多项突破，荣获多项科技成果鉴定，技术领先于国内水平，产品先后通过国家权威部门鉴定及质量技术监督局的质量检验，已经获得全国工业生产许可证、3C认证、CE认证、ISO9001 :2008、健康质量管理体系，并与广东工业大学联手建造多功能焓差实验室培养高端技术人才，被国家科技部列为“十三五重点新产品计划”，同时被国家科技部认定为国家的技术研发机构。

凯能团队融汇多项创新，遵循环保、安全、洁净、高效，以科技为基础，以质量为生命，以服务为灵魂，以诚信为本质；赤诚地与国内外客户在相关领域共创辉煌。



精诚合作
共赢天下





使命

引领热泵烘干行业的健康发展;提供专业的服务;共同创造绿色环保世界

发展原则

以创新求发展 在逆境中前进 以品质赢市场 以服务树口碑

企业精神

质量为首、自主创新、超越自我、以人为本

核心价值观

孝道、感恩、诚信、进取

信仰

以德服众 以人为本

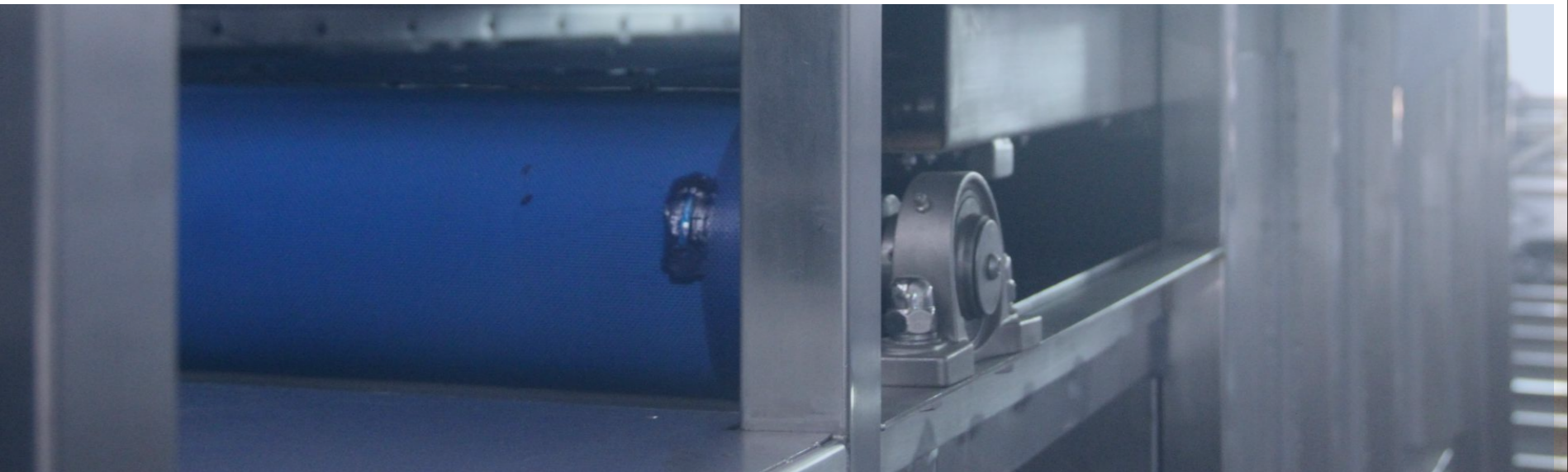
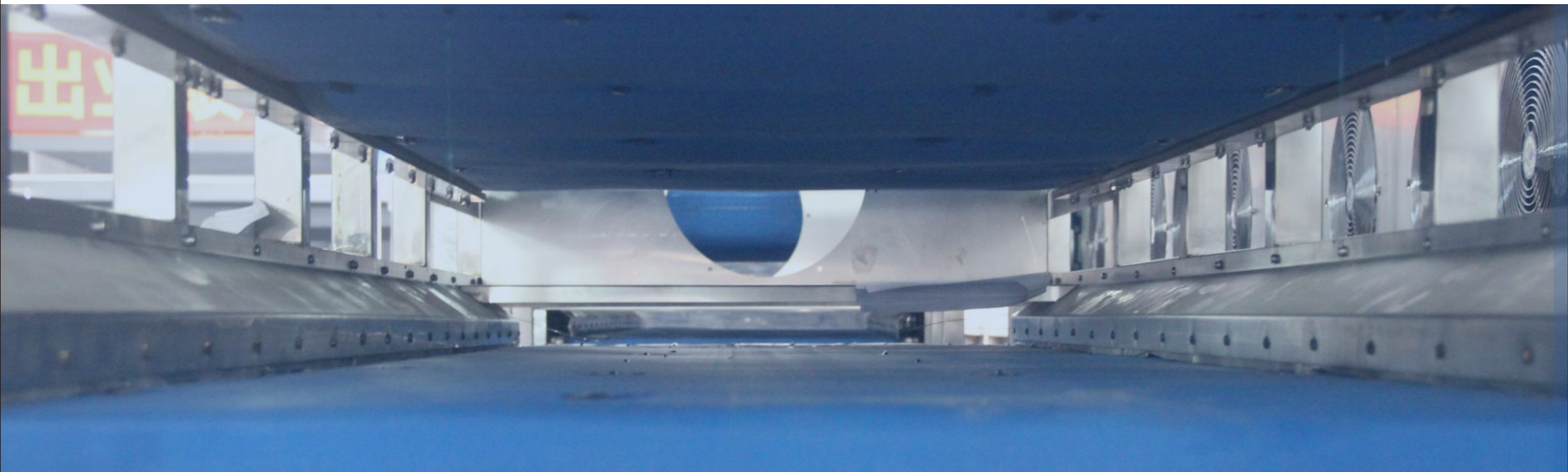
愿景

成为中国热泵烘干行业领航者



COMPANY COMPANY HONOR 公司荣誉







2008年

- ★广州凯能电器科技有限公司成立
- ★引进欧洲先进热泵技术
- ★开发出第二代电子膨胀阀控制技术

2012年

- ★荣获广州市花都区民营科技企业《认定证书》
- ★荣获《中国空气能热水行业十大用户满意品牌》
- ★金凯污泥低温干化机流水线研发成功
- ★《2010-2011年度广州花都科学技术奖三等奖》

2014年

- ★6月荣获广东省名优企业打假协会《名优企业会员》
- ★国内第一台平面360整体式烘干机销售行业第一

2016年

- ★双效回热空气能热泵烘干机组产品被认定为广东省高新技术产品
- ★污泥低温干化机被认定为单项高新技术产品

2018年

- ★通过国家高新技术企业复审

- ★荣获“高温热泵烘干机”“一种低温喷气增焓热泵热水器”专利；
- ★金凯热泵热水器深受广大用户的好评；
- ★成功研发出国内第一台整体式“热泵烘干除湿机”

2011年

- ★12月荣获阿里巴巴金融网商贷《首批授信会员》
- ★公司产品专注于烘干行业发展

2013年

- ★福建省永安市引用金凯热泵烘干机；
- ★通过国家高新技术企业认可
- ★通过“双效回热空气能热泵烘干机组研究与应用”科技成果鉴定

2015年

- ★获得广州市科学技术进步奖《双效回热空气能热泵烘干机组研究与应用》三等奖

2017年

- ★荣授污泥干化发明专利权

2019年



01 安全

80°C以下低温干化过程, 适合市政、印染、电镀、皮革等各类污泥干化; 系统运行安全、无爆炸隐患; 无城市污泥干化过程“胶黏相”阶段(60%)左右; 污泥静态摊放、与接触面无机械静电摩擦; 干料为颗粒状, 无粉尘危害; 出料温度低(<50°C)无需冷却, 可直接储存。



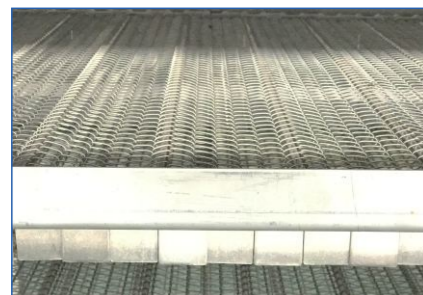
02 稳定

采用巴斯德(巴氏)灭菌法——低温加热杀菌, 干化温度80°C以上, 时间可达90min-120min, 可有效杀菌90%以上;



03 自动调节

可直接将含水率83%污泥干化至10%, 无需分段处置(如板框压滤+热干化+薄层干化+带式干化等); 干化过程中有机成份无损失, 干料热值高, 适合后期资源化利用; 干泥含水率≤10-50%可调, 具有强大的干化减量能力, 高达80%以上, 可节约大量后期运输成本; 可适合83%~50%含水率污泥干化;



04 经久耐用

本产品全采用304不锈钢材料制作, 换热器采用镍铜合金, 管路采用环氧树脂防漏处理; 运行过程中无机构磨损, 使用寿命可达15年以上;



05 零排放

整套设备采用的是密闭式循环系统设计, 在工作时无臭气溢出, 更无废气排放, 可直接安装在厂区, 对污泥进行集中处置, 真正可做到零污染;



06 智能

全自动运行, PLC+触摸智能控制, 可实现远程集中控制;



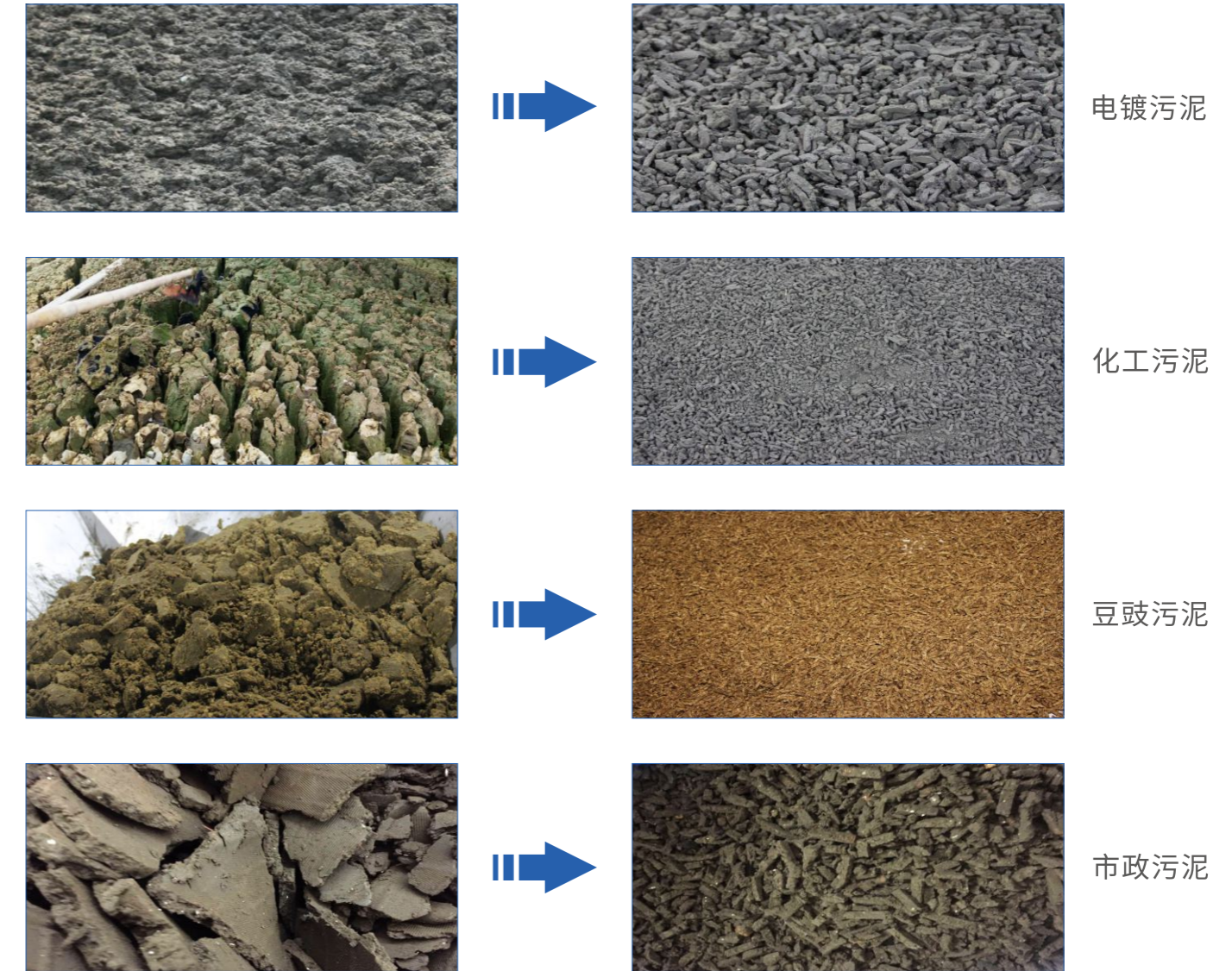
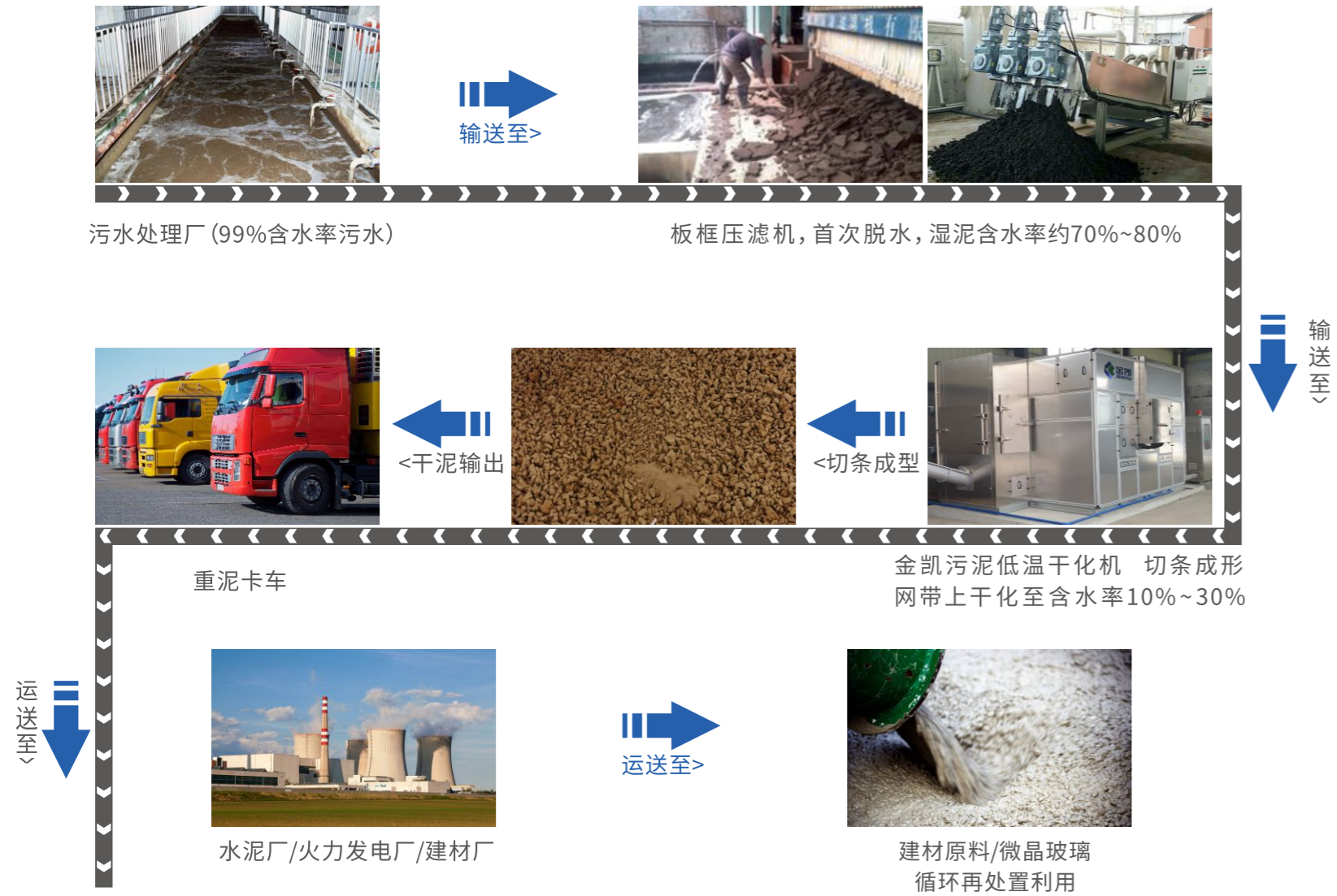
07 自动除尘

污泥在干化过程会产生大量的粉尘, 而这些粉尘会对换热器的正常工作造成很大影响; 本公司首创内部自动除尘系统, 可以大大减少操作人员的工作量



08 能效高

采用多级冷凝, 提高换热效果, 一度电脱水能力高达4L



凯能研究开发的金凯污泥低温干化设备,可直接将污水或含水率83%污泥干化至含水率10%~30%,减量达75%以上,能耗低省电量、无污染、无废气废热排放,可广泛应用于市政污泥、工业污泥、印染污泥、制药污泥、化工污泥、皮革污泥、电镀污泥、线路板污泥、金属污泥、制酒污泥等干化减量,且全自动运行,操作简单,维护方便,含水率10%~30%的干泥在后期可气化、掺烧、焚烧、可做生物质燃料、绿化土壤、以及水泥厂循环利用或建材原料等各类减容、减量、无害化、稳定化、资源化处理。



干泥资源再利用:



可用于建材原料

市政生活污水的资源化利用是建立在无害化基础上,而随着科学研究的深入,现可将焚烧过后的干泥灰用于仿木建材的填充使用,其掺量可达65%以上,因此可大量替代建筑用材。



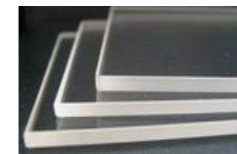
可作水泥厂利用

干污泥的热值接近于水泥熟料生产过程中的部分燃料且可替代使用,而焚烧过后的残渣更可替代熟料生产使用中所需的硅、铝质原料,故可实现污泥循环再利用。



可与燃煤燃烧

干泥每kg热值约1800~2000大卡,这与褐煤的发热量非常接近,也等同于烟煤的三分一热值,因此可将干泥作为辅助燃料,来降低燃煤的使用量。



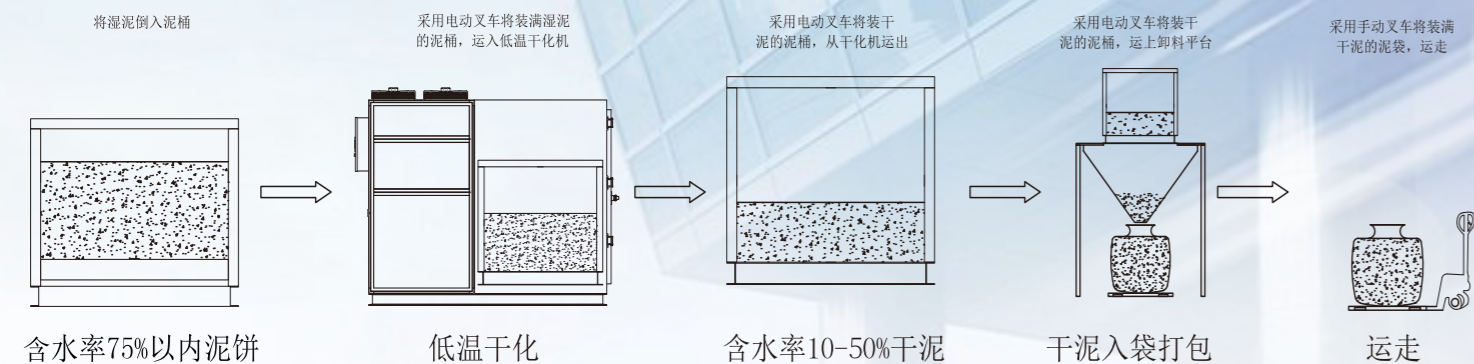
可制造微晶玻璃

污泥干灰,矿物质含量高,可再用于微晶玻璃制造且整个过程中无害化、无污染、无废气无废热排放,因产品本身无放射性,所以又被称为绿色环保材料。

干泥处置再利用对比:

项目名称	高温热水解+厌氧消化+板框压滤	热干化	低温碳化	板框压滤+石灰+热干化	低温干除湿干化
干泥含水	60%	20%~40%	20%	40%	10%~50%可调
处置方式	填埋、堆肥	焚烧+掺烧	焚烧	水泥窑	所有方式
能源	厌氧气+电	燃油、燃气+燃煤	燃油、燃气+燃煤	电+药剂+石灰	电
占地面积	大	小	小	大	小
操作性	专业操作团队	安全性差	简单	简单	简单
除臭	一般	需安装除臭	需安装除臭	需安装除臭	无需除臭
适用性	有机份较高	适用	有机份较高	适用	适用
能耗	一般	高	一般	高	低

工艺流程图 | WORKING PRINCIPLE DIAGRAM



性能特点 | PERFORMANCE FEATURES

- ▷ 一体式设计, 安装简单, 可移动, 接电就能使用;
- ▷ 可根据污泥特性定制冷风干化;
- ▷ 适用于板框压滤机压滤后的泥饼;
- ▷ 湿泥含水率80%-40%, 干泥含水率10%-50%, 减量达75%;
- ▷ 全封闭式除湿干化, 无尾气无异味、无臭气排放、无需除臭;
- ▷ 能耗低省电, 全自动运行, 无需专人值守, 操作简单, 维护方便;

技术参数 | TECHNICAL PARAMETERS

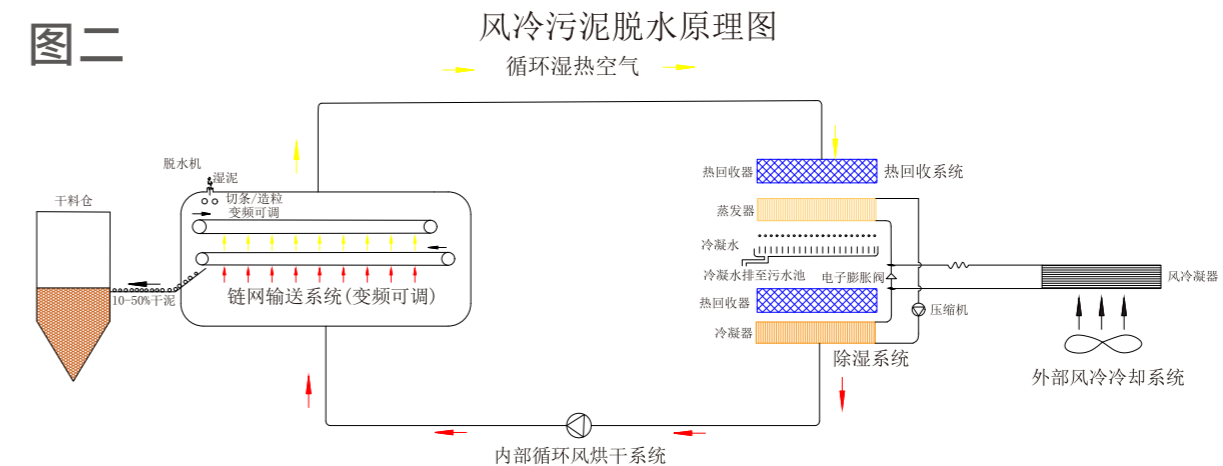
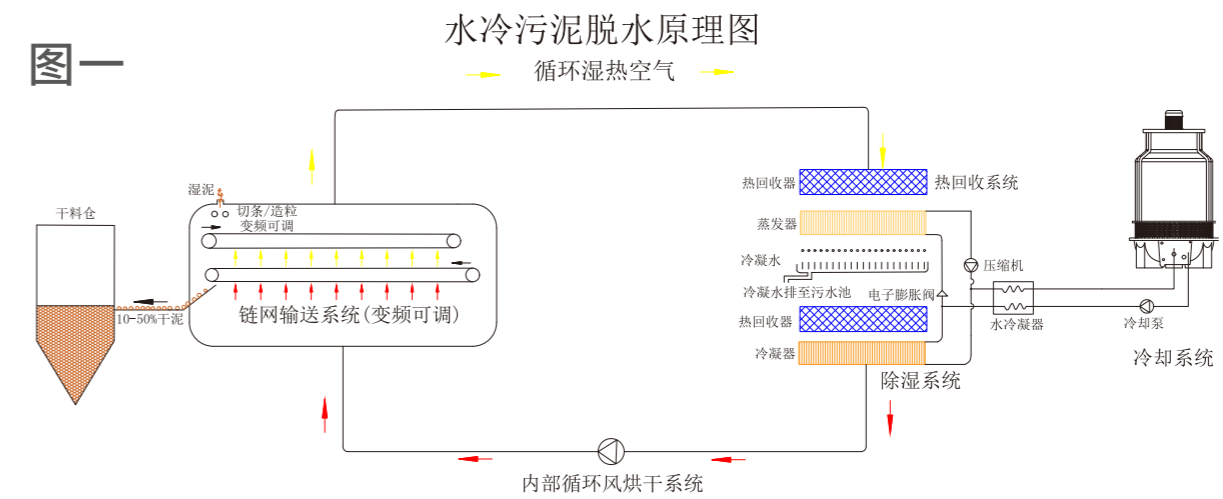
型号	JK-CSJ07WN-XT	JK-CSJ15WN-XT
额定功率	9.2KW	17.5kw
额定电流	18.5A	35A
最大功率	15.2kw	26.5kw
最大电流	30.4A	53A
电压/频率	380V/3N/50HZ	380V/3N/50HZ
干燥温度	70-78°C	70-78°C
压缩机数量	1台	2台
制冷剂	R134a	R134a
标准去水量L/24H	480	1008
去水量L/H	20	42
冷却方式	风冷	风冷
风量	1800m ³ /h	2800m ³ /h
防触电等级	I类	
防护等级	IPX4	
干料含水	10%-30%	
湿泥使用范围	50%-83%	
控制系统	触摸屏+可编程	
结构形式	箱体式	
外形尺寸mm	2000x1550x2100	2800x2030x2100
泥桶尺寸mm	1095x890x920	1500x1240x1120
污泥处理量/次	0.3-0.6t/次	0.8-1.2t/次
重量	520kg	1500kg



性能特点 | PERFORMANCE FEATURES

- ▷ 模块化设计, 可根据处理量匹配定制, 安装简单、占地面积小、无复杂的土建;
- ▷ 适用于市政污泥、化工污泥、电镀污泥、制药污泥、线路板污泥、印染污泥等;
- ▷ 湿泥含水率83%-40%, 干泥含水率10%-50%, 减量达75%;
- ▷ 综合除湿能效高达4.2kg.H₂O/KW.h, 污泥低至180kw.h/T运行成本;
- ▷ 全封闭式除湿干化, 无尾气无异味、无臭气排放、无需除臭;
- ▷ 能耗低省电, 全自动运行, 操作简单, 维护方便;

工艺流程图 | WORKING PRINCIPLE DIAGRAM





技术参数 | TECHNICAL PARAMETERS

型号	JK-LSX1200X	JK-LSX2400X	JK-LSX3600X	JK-LSX4800X	JK-LSX7200X	JK-LSX9600X	JK-LSX12000X
运行功率	15.2KW	28KW	42.1KW	54.5KW	81.5KW	109KW	136KW
标准去水量/24h	1200L	2400L	3600L	4800L	7200L	9600L	12000L
去水量/h	50L	100L	150L	200L	300L	400L	500L
热泵模块数	1	1	2	2	3	4	5
压缩机台数	2	4	6	8	12	16	20
冷却方式	风冷/水冷						
冷却水流量	3m³/h	6m³/h	9m³/h	12m³/h	18m³/h	24m³/h	30m³/h
制冷剂	R134a						
电压/频率	380V/440V/3N/50HZ/60HZ						
最高出风温度	48-56°C (回风) /65-80°C (出风)						
控制系统	触摸屏+PLC可编程控制器						
湿泥适用范围	含水率(60%-83%) (其他含水率定制)						
干料含水	变频调节,含水率10%-50%						
成型方式	切条						
外形尺寸mm	3000x2000x2707	4750x2500x2780	6450x2500x2780	7950x2500x2780	11150x2500x2780	14350x2500x2780	17550x2500x2780
结构形式	组装						
重量	3t	4t	6t	7.5t	11t	14.5t	18t

技术参数 | TECHNICAL PARAMETERS

型号	JK-LSX4800D	JK-LSX9600D	JK-LSX14400D	JK-LSX19200D	JK-LSX24000D	JK-LSX28800D	JK-LSX33600D
运行功率	58.5KW	112KW	163KW	215KW	268KW	320KW	373KW
标准去水量/24h	4800L	9600L	14400L	19200L	24000L	28800L	33600L
去水量/h	200L	400L	600L	800L	1000L	1200L	1400L
热泵模块数	1	2	3	4	5	6	7
压缩机台数	4	8	12	16	20	24	28
冷却方式	风冷/水冷						
冷却水流量	10m³/h	20m³/h	30m³/h	40m³/h	50m³/h	60m³/h	70m³/h
制冷剂	R134a						
电压/频率	380V/440V/3N/50HZ/60HZ						
最高出风温度	48-56°C (回风) /65-80°C (出风)						
控制系统	触摸屏+PLC可编程控制器						
湿泥适用范围	含水率(60%-83%) (其他含水率定制)						
干料含水	变频调节,含水率10%-50%						
成型方式	切条						
外形尺寸mm	4750x3500x2880	7950x3500x2880	11150x3500x2880	14350x3500x2880	17550x3500x2880	20750x3500x2880	23950x3500x2880
结构形式	组装						
重量	5t	9t	13t	17t	21t	25t	29t

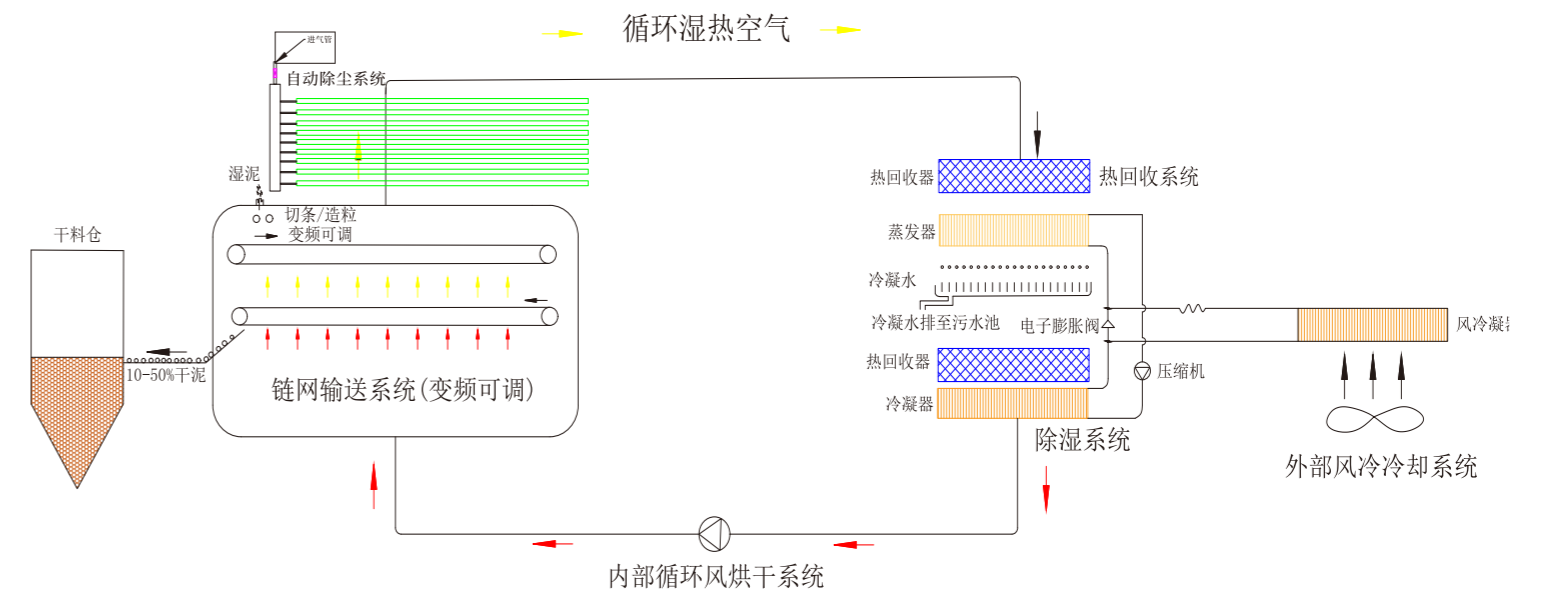


性能特点 | PERFORMANCE FEATURES

- ▷ 采用自动除尘设计, 适用粉尘量大的污泥干化;
- ▷ 无需人工清理粉尘过滤袋;
- ▷ 模块化设计, 可根据处理量匹配定制, 安装简单、占地面积小、无复杂的土建;
- ▷ 适用于市政污泥、化工污泥、电镀污泥、制药污泥、线路板污泥、印染污泥等;
- ▷ 湿泥含水率83%-40%, 干泥含水率10%-50%, 减量达75%;
- ▷ 综合除湿能效高达4.2kg.H2O/KW.h, 污泥低至180kw.h/T运行成本;
- ▷ 全封闭式除湿干化, 无尾气无异味、无臭气排放、无需除臭;
- ▷ 能耗低省电, 全自动运行, 操作简单, 维护方便;

工艺流程图 | WORKING PRINCIPLE DIAGRAM

自动除尘污泥脱水原理图





技术参数 | TECHNICAL PARAMETERS

型号	JK-LSX1200MC	JK-LSX2400MC	JK-LSX3600MC	JK-LSX4800MC	JK-LSX7200MC	JK-LSX9600MC	JK-LSX12000MC
运行功率	15.2KW	28KW	42.1KW	54.5KW	81.5KW	109KW	136KW
标准去水量/24h	1200L	2400L	3600L	4800L	7200L	9600L	12000L
去水量/h	50L	100L	150L	200L	300L	400L	500L
热泵模块数	1	1	2	2	3	4	5
压缩机台数	2	4	6	8	12	16	20
冷却方式	风冷/水冷						
冷却水流量	3m³/h	6m³/h	9m³/h	12m³/h	18m³/h	24m³/h	30m³/h
制冷剂	R134a						
电压/频率	380V/440V/3N/50HZ/60HZ						
最高出风温度	48-56°C (回风) /65-80°C (出风)						
控制系统	触摸屏+PLC可编程控制器						
湿泥适用范围	含水率 (60%-83%) (其他含水率定制)						
干料含水	变频调节, 含水率10%-50%						
成型方式	切条						
除尘气压	0.4-0.8MPA可调						
外形尺寸mm	4000x2500x2707	5750x3000x2780	7450x3000x2780	8950x3000x2780	12150x3000x2780	15350x3000x2780	18550x3000x2780
结构形式	组装						
重量	3.2t	4.3t	6.4t	8.1t	11.9t	15.7t	19.5t

技术参数 | TECHNICAL PARAMETERS

型号	JK-LSX4800MC	JK-LSX9600MC	JK-LSX14400MC	JK-LSX19200MC	JK-LSX24000MC	JK-LSX28800MC	JK-LSX33600MC
运行功率	58.5KW	112KW	163KW	215KW	268KW	320KW	373KW
标准去水量/24h	4800L	9600L	14400L	19200L	24000L	28800L	33600L
去水量/h	200L	400L	600L	800L	1000L	1200L	1400L
热泵模块数	1	2	3	4	5	6	7
压缩机台数	4	8	12	16	20	24	28
冷却方式	风冷/水冷						
冷却水流量	10m³/h	20m³/h	30m³/h	40m³/h	50m³/h	60m³/h	70m³/h
制冷剂	R134a						
电压/频率	380V/440V/3N/50HZ/60HZ						
最高出风温度	48-56°C (回风) /65-80°C (出风)						
控制系统	触摸屏+PLC可编程控制器						
湿泥适用范围	含水率 (60%-83%) (其他含水率定制)						
干料含水	变频调节, 含水率10%-50%						
成型方式	切条						
除尘气压	0.4-0.8MPA可调						
外形尺寸mm	5750x4000x2880	8950x4000x2880	12150x4000x2880	15350x4000x2880	18550x4000x2880	21750x4000x2880	24950x4000x2880
结构形式	组装						
重量	5.5t	10t	14.5t	19t	23.5t	28t	32.5t

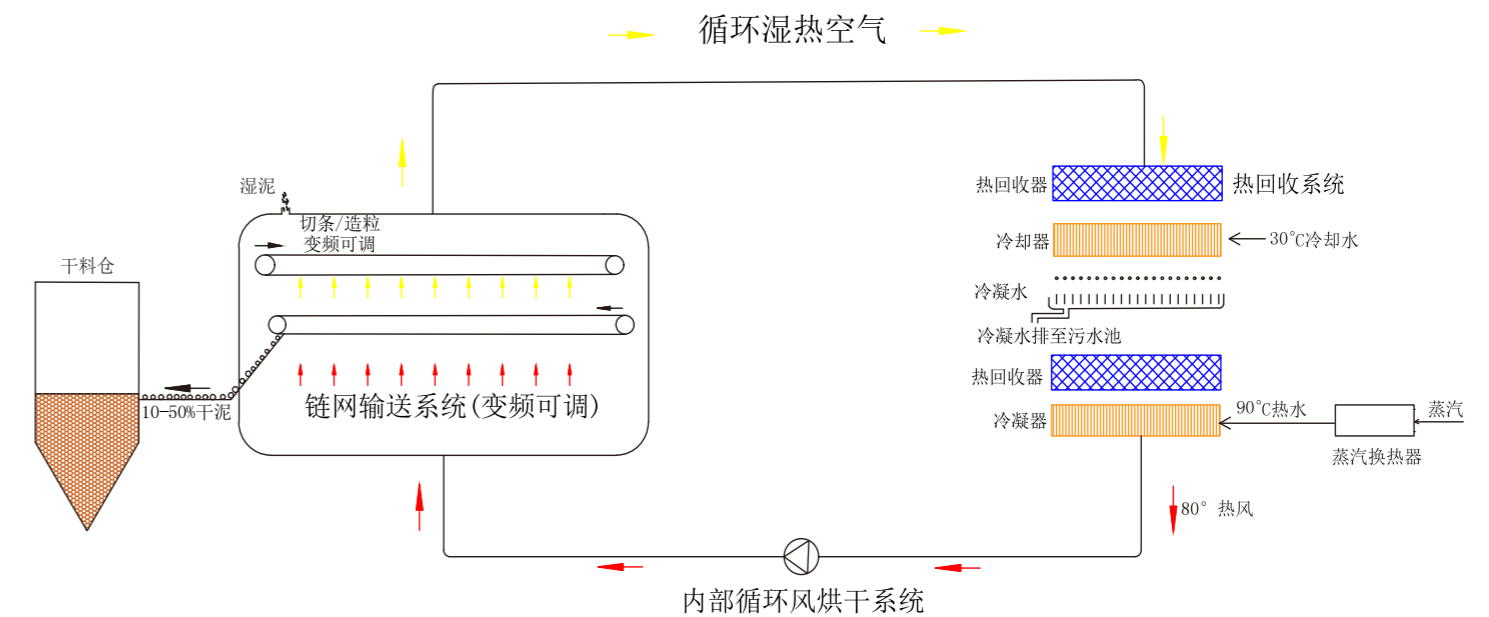


性能特点 | PERFORMANCE FEATURES

- ▷ 低温余热设计、可利用现有的烟气、空压机余热、蒸汽冷凝水、厌氧消化(燃气)、污泥裂解气化燃烧等制热水为设备提供热源；
- ▷ 每吨含水率80%的湿泥干化至10%含水率的干泥，综合运行电耗低至50KW/h
- ▷ 模块化设计，可根据处理量匹配定制，安装简单、占地面积小、无复杂的土建；
- ▷ 适用于市政污泥、化工污泥、电镀污泥、制药污泥、线路板污泥、印染污泥等；
- ▷ 湿泥含水率83%-40%，干泥含水率10%-50%，减量达75%；
- ▷ 全密闭式除湿干化，无尾气无异味、无臭气排放、无需除臭；
- ▷ 能耗低省电，全自动运行，操作简单，维护方便；

工艺流程图 | WORKING PRINCIPLE DIAGRAM

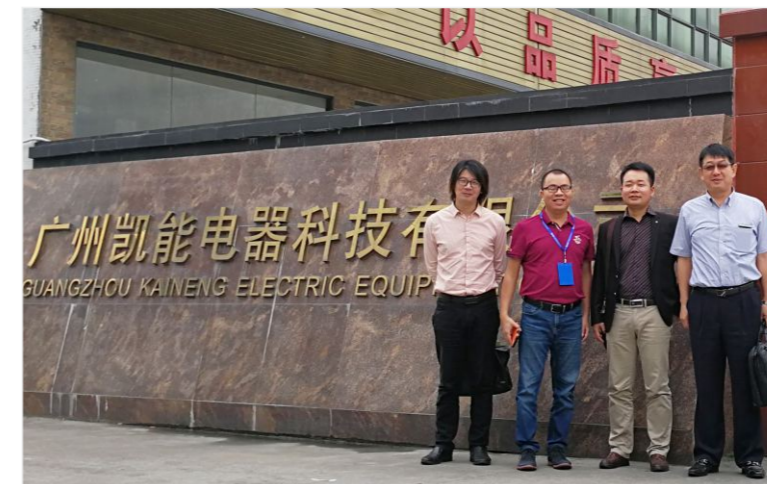
余热回收机脱水原理图

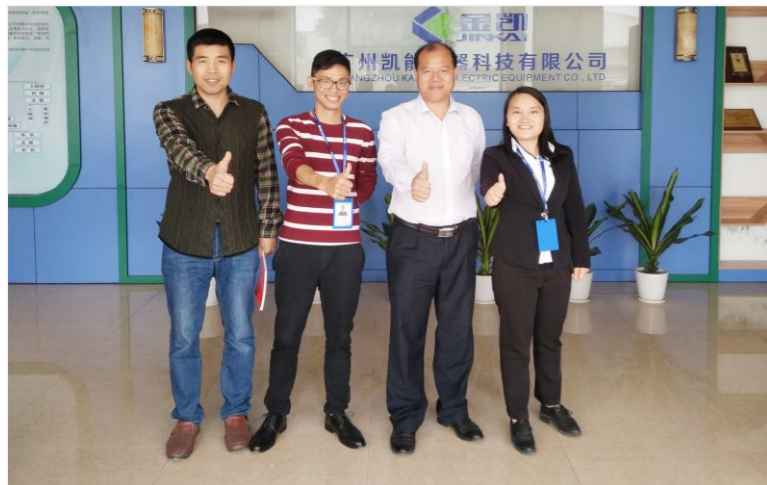




技术参数 | TECHNICAL PARAMETERS

型号	JK-LSX5040Y	JK-LSX9600Y	JK-LSX14400Y	JK-LSX19200Y	JK-LSX24000Y	JK-LSX28800Y	JK-LSX33600Y
运行功率	16KW	31KW	46KW	61KW	76KW	91KW	106KW
标准去水量/24h	5040L	10080L	15120L	20160L	25200L	30240L	35280L
去水量/h	210L	420L	630L	840L	1050L	1260L	1470L
标准供热功率	210KW	420KW	630KW	840KW	1050KW	1260KW	1470KW
标准供热工况	90°C/70°C(热水等)						
热水流量	8.8m³/h	17.5m³/h	26m³/h	35m³/h	44m³/h	52m³/h	60m³/h
标准冷却工况	190KW	380KW	570KW	760KW	950KW	1140KW	1330KW
冷却水流量△t=12°C	16m³/h	31m³/h	46m³/h	61m³/h	76m³/h	91m³/h	106m³/h
热泵模块数	1	2	3	4	5	6	7
热源	各种可利用余热, 燃烧制热水温度大于85°C						
电压/频率	380V/440V/3N/50HZ/60HZ						
最高出风温度	48-56°C(回风)/65-80°C(出风)						
控制系统	触摸屏+PLC可编程控制器						
湿泥适用范围	含水率(60%-83%)(其他含水率定制)						
干料含水	变频调节, 含水率10%-50%						
成型方式	切条						
外形尺寸mm	4750x3500x2880	7950x3500x2880	11150x3500x2880	14350x3500x2880	17550x3500x2880	20750x3500x2880	23950x3500x2880
结构形式	组装						
重量	4.7t	8.4t	12.1t	15.8t	19.5t	23.2t	26.9t







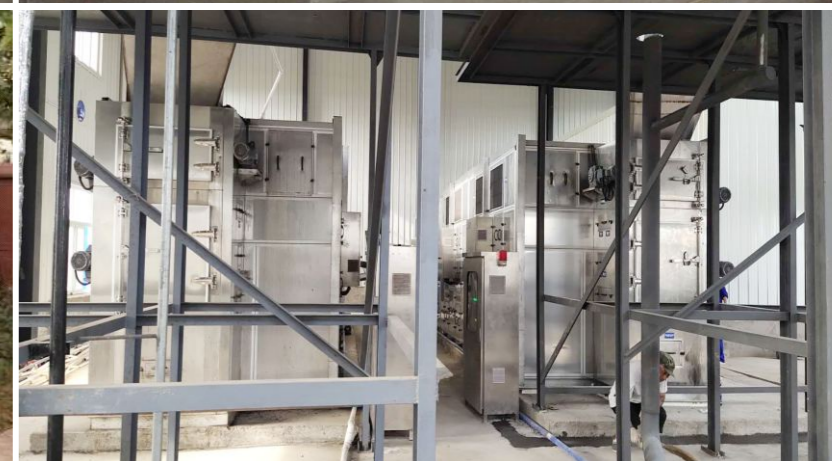
肇庆宝信金属实业有限公司

污泥类型	前端压滤	湿泥量	湿泥含水率	干泥含水率	产品型号
电镀污泥	板框压滤	5吨/天	75%	25%	JK-LSX3600WN



内黄县绿源污水处理有限公司

污泥类型	前端压滤	湿泥量	湿泥含水率	干泥含水率	产品型号
市政污泥	叠螺机	25吨/天	83%	40%	JK-LSX9600WNx2



郑州盛瑞水务有限公司

污泥类型	前端压滤	湿泥量	湿泥含水率	干泥含水率	产品型号
化工污泥	带式压滤机	18吨/天	83%	30%	JK-LSX14400WN



伟创力科技(珠海)有限公司(一期)

污泥类型	前端压滤	湿泥量	湿泥含水率	干泥含水率	产品型号
线路板污泥	板框压滤机	40吨/天	75%	30%	JK-LSX14400WNx2



山东南山智尚科技股份有限公司(精纺公司)

污泥类型	前端压滤	湿泥量	湿泥含水率	干泥含水率	产品型号
工业污泥	叠螺机	20吨/天	80%	30%	JK-LSX14400WN



广州金鹏源康精密电路股份有限公司

污泥类型	前端压滤	湿泥量	湿泥含水率	干泥含水率	产品型号
线路板污泥	板框压滤机	2吨/天	75%	35%	JK-LSX1200WN



伟创力科技(珠海)有限公司(二期)

污泥类型	前端压滤	湿泥量	湿泥含水率	干泥含水率	产品型号
线路板污泥	板框压滤机	40吨/天	75%	30%	JK-LSX14400WNx2



伟创力科技(珠海)有限公司(三期)

污泥类型	前端压滤	湿泥量	湿泥含水率	干泥含水率	产品型号
线路板污泥	板框压滤机	4吨/天	75%	30%	JK-LSX2400WN



四川剑南春(集团)有限责任公司

污泥类型	前端压滤	湿泥量	湿泥含水率	干泥含水率	产品型号
制酒污泥	叠螺机	20吨/天	83%	50%	JK-LSX12000WN



佛山利洋源饲料有限公司

污泥类型	前端压滤	湿泥量	湿泥含水率	干泥含水率	产品型号
黄豆渣	板框压滤机	100吨/天	50%	15%	JK-LSX24000WNx2



桥椿金属(珠海)实业有限公司

污泥类型	前端压滤	湿泥量	湿量含水率	干泥含水率	产品型号
电镀污泥	板框压滤机	5吨/天	80%	30%	JK-LSX3600WN



广州名幸电子有限公司

污泥类型	前端压滤	湿泥量	湿量含水率	干量含水率	产品型号
线路板污泥	板框压滤机	20吨/天	75%	30%	JK-LSX7200WNx2



北汽福田汽车股份有限公司

污泥类型	前端压滤	湿泥量	湿泥含水率	干泥含水率	产品型号
电镀污泥	叠螺机	3吨/天	80%	30%	JK-LSX2400WN



上海花王化工有限公司(闵行区)

污泥类型	前端压滤	湿泥量	湿泥含水率	干泥含水率	产品型号
化工污泥	叠螺机	2吨/天	75%	30%	JK-LSX1200WN





上海花王化工有限公司（金山区）
 污泥类型：化工污泥
 前端压滤：叠螺机
 湿泥量：4吨/天
 湿泥含水率：75%
 干泥含水率：30%
 产品型号：JK-LSX2400WN



上海纳铁福传动系统有限公司（周浦厂）
 污泥类型：磨床灰
 前端压滤：板框压滤机
 湿泥量：5吨/天
 湿泥含水率：65%
 干泥含水率：30%
 产品型号：JK-LSX2400WN



上海纳铁福传动系统有限公司（康桥厂）
 污泥类型：电镀污泥
 前端压滤：板框压滤机
 湿泥量：2吨/天
 湿泥含水率：75%
 干泥含水率：30%
 产品型号：JK-LSX1200WN



上海紫丹食品有限公司
 污泥类型：印染污泥
 前端压滤：叠螺机
 湿泥量：2吨/天
 湿泥含水率：80%
 干泥含水率：30%
 产品型号：JK-LSX1200WN



上海纳铁福传动系统有限公司（申江厂）
 污泥类型：电镀污泥
 前端压滤：板框压滤机
 湿泥量：2吨/天
 湿泥含水率：75%
 干泥含水率：30%
 产品型号：JK-LSX1200WN



广东味极鲜调味食品有限公司（厨邦）
 污泥类型：豆豉
 前端压滤：离心机
 湿泥量：20吨/天
 湿泥含水率：50%
 干泥含水率：35%
 产品型号：JK-LSX4800WN



广州（大沙地）净水厂有限公司
 污泥类型：市政污泥
 前端压滤：板框压滤机
 湿泥量：70吨/天
 湿泥含水率：45%
 干泥含水率：33%
 产品型号：JK-LSX9600WN



凯泉（洋口港）污水处理厂
 污泥类型：工业污泥
 前端压滤：离心脱水机
 湿泥量：6吨/天
 湿泥含水率：80%
 干泥含水率：30%
 产品型号：JK-LSX4800WN



沃尔沃（成都）汽车制造有限公司
 污泥类型：电镀污泥
 前端压滤：叠螺机
 湿泥量：3吨/天
 湿泥含水率：83%
 干泥含水率：30%
 产品型号：JK-LSX2400WN



华兰生物工程重庆有限公司
 污泥类型：制药污泥
 前端压滤：叠螺机
 湿泥量：2吨/天
 湿泥含水率：80%
 干泥含水率：30%
 产品型号：JK-LSX1200WN



东风本田（武汉）汽车制造有限公司
 污泥类型：电镀污泥
 前端压滤：板框压滤机
 湿泥量：4吨/天
 湿泥含水率：75%
 干泥含水率：30%
 产品型号：JK-LSX2400WN



珠海领跃电路板有限公司
 污泥类型：线路板污泥
 前端压滤：板框压滤机
 湿泥量：7吨/天
 湿泥含水率：75%
 干泥含水率：30%
 产品型号：JK-LSX4800WN



南山集团有限公司 (航空铝材)
污泥类型:电镀污泥
前端压滤:板框压滤机
湿泥量:15吨/天
湿泥含水率:75%
干泥含水率:30%
产品型号:JK-LSX9600WN



东莞康源电子有限公司
污泥类型:线路板污泥
前端压滤:板框压滤机
湿泥量:3.5吨/天
湿泥含水率:75%
干泥含水率:30%
产品型号:JK-LSX2400WN



日凯电脑配件有限公司 (盐城)
污泥类型:电镀污泥
前端压滤:板框压滤机
湿泥量:15吨/天
湿泥含水率:75%
干泥含水率:30%
产品型号:JK-LSX9600WN



珠海信豪工艺有限公司
污泥类型:电镀污泥
前端压滤:板框压滤机
湿泥量:3.2吨/天
湿泥含水率:75%
干泥含水率:30%
产品型号:JK-CS15WN-XTx2



福建石狮市光华水处理有限责任公司
污泥类型:电镀污泥
前端压滤:板框压滤机
湿泥量:12吨/天
湿泥含水率:75%
干泥含水率:30%
产品型号:JK-LSX7200WN



鸿顺金属拉丝制品有限公司
污泥类型:酸洗污泥
前端压滤:板框压滤机
湿泥量:0.5吨/天
湿泥含水率:75%
干泥含水率:30%
产品型号:JK-CSJ07WN-XT