

# robot coupe®



**R 301 • R 301 Ultra**



*robot*  *coupe*®

## 操作说明

我们保留随时修改本设备技术规格的权利，恕不通知。  
本档的信息不具备契约性质。可随时修改。  
© 保留对所有国家的权利：ROBOT-COUPÉ S.N.C.



# 摘要

## 质保

## 重要警告

## 新 R 301 简介 • R 301 Ultra "D" 版本 斩拌机 / 蔬菜制备

## 开启机器

- 电气连接建议
- 控制面板

## 组件

- 斩拌机附件
- 蔬菜制备附件

## 使用与示例

- 斩拌机附件
- 蔬菜制备附件

## 选件

- 锯齿刀片
- 小锯齿刀片

## 清洁

- 电机座
- 斩拌机附件
- 蔬菜制备附件
- 刀片

## 维护

- 刀片
- 电机密封
- 碗定位板

## 技术规格

- 重量
- 尺寸
- 工作高度
- 噪声级别
- 电气数据

## 安全

## 标准

## 技术数据 (第 11 页)

- 分解图
- 电气和接线图

# ROBOT-COUCPE S.N.C., 有限质保

如果从 **ROBOT-COUCPE S.N.C.** 购买，您的全新 **ROBOT-COUCPE** 设备为原始买家提供自销售之日起为期一年的质保期。

如果从经销商处购买 **ROBOT-COUCPE** 产品，您的产品将适用经销商质保条款（请与经销商核实质保条款）。

**ROBOT-COUCPE S.N.C.** 有限质保针对材料和/或做工缺陷。

## ROBOT-COUCPE S.N.C. 质保

不涵盖以下内容：

**1** - 滥用、误用、掉落导致的损坏，或者因未遵循组装、操作、清洁、用户维护或存放说明导致的类似损坏。

**2** - 打磨和/或更换在正常或超出正常使用期限后变钝、出现缺口或磨损的刀片产生的人力成本。

**3** - 更换或维修刮擦、污损、产生缺口、出现凹痕、凹陷或变色表面、刀片、刀刃、组件或附件的材料或人力成本。

**4** - 非公司或非批准维护机构执行的任何改动、添加或维修。

**5** - 设备在批准维护机构之间的来往运费。

**6** - 安装或测试自行更换的新附件或组件（即碗、盘、刀片、附件）的人力成本。

**7** - 改动三相电机旋转方向（安装人员负责）的成本。

**8** - 运输过程中的损坏。可见和潜在缺陷由承运公司负责。收货人必须在发现潜在缺陷后立刻告知承运人和发货人。

保留所有原装容器和包装材料以供承运公司检查。

对于设备相关间接损坏、损失或费用或者无法使用的设备，**ROBOT-COUCPE S.N.C.**、其子公司或经销商、主管、代理、员工或保险公司不承担任何责任。

**ROBOT-COUCPE S.N.C. 质保明示担保，代替所有其他关于适销性和特定用途适合性的明示或暗示担保，构成 **ROBOT-COUCPE S.N.C.** 的唯一质保。**

# 重要警告



**警告：** 为限制触电、人身伤害或火灾等事故，并限制因误用设备导致的材料损坏，请仔细阅读这些说明并严格遵守。阅读操作说明将有助于了解设备，帮助您正确使用设备。请完整阅读说明，确保任何其他使用设备的人也提前阅读。

## 打开包装

- 从包装中小心取出设备，取出所有包含附件或具体物品的箱子或袋子。
- 警告 - 一些工具非常锋利，如刀片、盘等。

## 安装

- 我们建议在稳定可靠的底座上安装机器。

## 连接

- 始终检查电源是否符合电机铭牌上的标识，并且可承受电流。
- 机器必须接地。

## 搬运

- 搬运刀片或盘时请务必始终小心，因为它们非常锋利。

## 组装过程

- 仔细遵循各个组装流程（参见第 6 页），确保所有附件正确放置。

## 使用

- 不得试图使锁定和安全系统失效。
- 不得将任何物体放入加工食物的容器内。
- 不得用手向下按原料。
- 不得使设备过载。
- 不得开启空载设备。

## 清洁

- 作为预防措施，清洁前务必拔下设备插头。
- 每次循环结束时，清洁设备及附件。
- 不得将电机放在水中。
- 对于铝合金制作的部件，使用适合铝的清洁剂。

- 对于塑料部件，不得使用碱性过强的清洁剂（即含有过多苛性钠或氨...）。
- **Robot-Coupe** 对用户不遵守清洁与卫生基本规定的行为不承担任何责任。

## 维护

- 打开电机外壳前，务必拔下设备插头。
- 定期检查密封和垫圈，确保安全设备工作正常。
- 维护和检查附件非常重要，因为某些成分具有腐蚀性，如柠檬酸。
- 如果电源线或插头以任何形式损坏，或者设备未能正确工作或以任何方式损坏，不得操作设备。
- 如果出现问题，请立刻联系当地维护部门。

## 新 R 301 简介 • R 301 Ultra "D" 版本 斩拌机/蔬菜制备附件

R 301/R 301 Ultra 专为专业需求设计。它可以执行任意次数的任务，您将在使用过程中逐渐了解。

该食物制备机由斩拌机和蔬菜制备附件组成。在斩拌机模式下，（**R 301 Ultra 型号使用 3,7 升不锈钢碗，R 301 型号使用 3,7 升复合材料碗**），可用于加工肉类、蔬菜、拌馅、制作奶油冻、研磨、揉制...对最繁琐的任务也只需不到 5 分钟。在蔬菜制备模式下，设备具有多个盘子，用于切片、切碎和切丝蔬菜。

作为复合型机器的选件，还可以使用榨汁器附件。

众多功能将打开通往全新烹饪世界的大门。

由于设计简单，所有需要频繁拆装进行维护或清洁的组件都可以迅速拆装。

为了更便于您了解，本手册提供所有安装操作的分解图。

本手册包含重要信息，旨在帮助用户充分利用 R 301 / R 301 Ultra 斩拌机/蔬菜制备设备。

因此我们建议使用机器前仔细阅读本手册。

我们还提供一些示例，帮助您感受新机器及其众多好处。

## 开启机器

### • 电气连接建议

插入插头前，请检查电源是否符合机器铭牌上的标识。

R 301/R 301 Ultra 装配各种类型的电机：

230 V / 50 Hz / 1

120 V / 60 Hz / 1

220 V / 60 Hz / 1

机器配备单相插头电源线。



### 警告

本设备必须插入接地插座（触电风险）

### • 控制面板

R 301 • R 301 Ultra

红色开关 = 关闭开关

绿色开关 = 开启开关

黑色开关 = 脉冲控制



2) 向右转动碗，直到电机座接头牢固落入插座中。磁性杆现在应正好位于您面前，接触电机座正面。

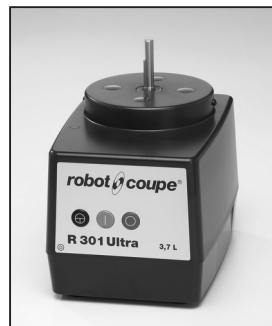
3) 将刀片装入电机轴，降低到碗底部。通过在碗中旋转，确保刀片正确就位。



## 组装

### • 斩拌碗附件

1) 面对电机座时，确保碗与电机轴呈一条直线，磁性杆略微向左移动。



4) 将盖放在碗上，向右旋转直到听到咔哒声。

设备现在已准备好使用。



## ● 蔬菜制备附件

蔬菜制备附件包括两个可分级部件：蔬菜制备碗和盖。

- 1) 面对电机座，将碗装入电机座；弹射槽应在您的右侧。



- 2) 向右转动碗，直到电机座接头牢固落入插座中。



- 3) 将白色塑料弹出板装入电机轴，检查是否正确位于碗底部。



- 4) 然后选择装在弹出板上的盘。

- 5) 将盖放在碗上，向右旋转直到盖发出咔哒声，形成碗的延伸部分。



## 使用与示例

### ● 斩拌刀头附件

斩拌刀头允许在最短时间内执行所有切削工作；因此我们建议密切注意混合物以实现理想结果。

脉冲控制允许您在加工某些类型原料时停止和启动机器，实现高精度控制。

刀头版本还有许多其他应用。上述数量和时间为大致值，根据原料品质和菜谱而不同。

使用	最大加工量 (以千克为单位)	加工时间 (以分钟为单位)
<b>切碎</b>		
● 肉类		
汉堡 / 鞑靼牛排	0,8	3
香肠肉馅 / 西红柿	1	3
肉酱	1	4
● 鱼类		
鱼泥	1	5
鱼酱	1	5
● 蔬菜		
大蒜 / 欧芹 / 洋葱/葱	0,2-0,5	3
汤 / 浓汤	1	4
● 水果		
蜜饯 / 浓汤	1	4
<b>乳化</b>		
蛋黄酱 / 蒜泥蛋黄酱 / 风味蛋黄酱	1	3
Béarnaise 酱 / 荷兰酱	1	5
蜗牛或三文鱼酱	1	4
<b>揉制</b>		
酥皮面团 / 奶油酥饼	1	4
酥饼	1	4
披萨面团	1	4
<b>研磨</b>		
干燥水果	0,5	4
冰	0,5	4
面包渣	0,5	4

## • 蔬菜制备附件

蔬菜制备附件包括两个料斗：

- 一个**大料斗**，用于切洋白菜、块根芹等蔬菜。
- 一个**圆柱形料斗**，用于长蔬菜和高精度切割。

**要实现合理切割，请将本节作为指导。**

如何使用大料斗

- 抬起操纵杆，释放料斗开口。
- 向料斗内装入蔬菜。
- 更换料斗底部的操纵杆。
- 开始按操纵杆，开启机器，保持压力直到料斗中没有蔬菜。

如何使用圆柱形料斗

- 向料斗内装入蔬菜。
- 先按开关，开启机器。
- 保持压力，直到加工完所有蔬菜。

切片器	
S1	胡萝卜 / 洋白菜 / 黄瓜 / 洋葱 / 土豆 / 韭菜
S2/S3	柠檬 / 胡萝卜 / 蘑菇 / 洋白菜 / 土豆 / 黄瓜 / 小南瓜 / 洋葱 / 韭菜 / 灯笼椒
S4/S5	茄子 / 甜菜根 / 胡萝卜 / 蘑菇 / 黄瓜 / 灯笼椒 / 萝卜 / 莴苣 / 土豆 / 韭菜 / 西红柿
S6	茄子 / 甜菜根 / 胡萝卜 / 蘑菇 / 黄瓜 / 灯笼椒 / 萝卜 / 莴苣 / 土豆 / 韭菜
波纹切片器	
RCS2	甜菜根 / 土豆
磨碎器	
G1.5	块根芹 / 奶酪
G2	胡萝卜 / 块根芹 / 奶酪
G3	胡萝卜
G6	洋白菜 / 奶酪
G9	洋白菜 / 奶酪
	巴尔马干酪 / 巧克力
	萝卜 0.7 mm
	萝卜 1 mm

切丝器	
J2X2	胡萝卜 / 块根芹 / 土豆
J2X4	胡萝卜 / 甜菜根 / 小南瓜 / 土豆
J2X6	胡萝卜 / 甜菜根 / 小南瓜 / 土豆
J4x4	茄子 / 甜菜根 / 小南瓜 / 土豆
J6x6	茄子 / 甜菜根 / 块根芹 / 小南瓜 / 土豆
J8x8	块根芹 / 土豆

## 选件

- **锯齿刀片作为选件提供**，主要用于揉制和研磨。



- **还提供小锯齿刀片。**此刀片的功能与直刀片相同。设计用于更长久的切削性能，但无法打磨。

我们建议将此刀片主要用于切欧芹。

## 清洁



### 警告

**作为预防措施，清洁前务必 拔下设备插头（触电风险）。**

## • 电机座

不得将电机浸在水中。使用湿布或海绵清洁。

## • 斩拌刀头附件

取下盖后，向左旋转碗，从电机座中取出。拉动脱离，刀片留在碗中，防止加工液体时溅洒。

如果食物粘稠一致，取出刀片清空碗。

更换碗，将刀片放回轴，开启机器以去掉卡在刀片上的任何混合物。

如果需要，可以加入热水并开启数分钟，冲洗碗。

## • 蔬菜制备附件

取下每个部件，即：盖、盘、吊板和碗，并逐一清洁。

最好不要用洗碗机。我们建议用清洁剂手洗机器。

## • 刀片

清洁刀片后，始终将其烘干。



### 重要信息

**检查清洁剂是否适合清洁塑料部件。一些清洁剂碱性过强（例如高浓度苛性钠或氨）或与某些类型塑料完全不相容，可导致其快速变质。**

## 维护

### • 刀片

我们强烈建议每天用随机器提供的磨石打磨刀片（光滑一面）。

切削质量主要取决于刀片锋利程度和磨损程度。刀片是实际磨损部件，应定期更换以确保成品的稳定质量。

### • 电机密封

电机密封保护电机座和电机不出现任何泄漏，需要定期更换。

### • 碗定位板 (R 301 Ultra)

如果这些板磨损，碗将无法牢固固定到电机座。

这样将难以使用，因为加工过程中碗可能松脱。

但是这对用户没有风险，因为安全系统将自动关闭机器。

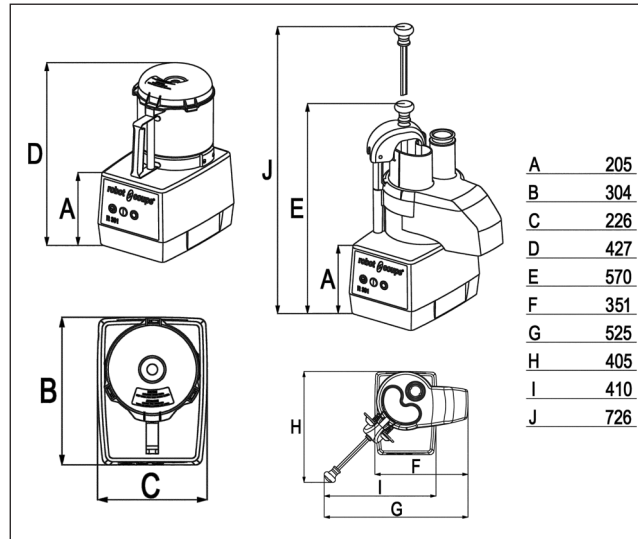
因此建议更换这些板以确保最大易用性。

## 技术规格

### • 重量

	净重	毛重
R 301 (不带盘)	13 千克	16 千克
R 301 Ultra (不带盘)	14 千克	17 千克

### • 尺寸（以毫米为单位）



### • 工作高度

我们建议将食物加工机放在稳定工作台面，使大进料料斗的上边缘高度在 1.20 米到 1.30 米之间。

### • 噪声级别

食物加工机空载工作时的持续声强小于 70 分贝。

### • 电气数据

单相机器

电机	速度 (Rpm)	强度 (电流)
230 V/50Hz	1,500	5.7
120 V/60Hz	1,800	12.0
220 V/60Hz	1,800	5.7

- 功率显示在参数标牌上。

## 安全

**R 301/R 301 Ultra 配备磁性安全设备和电机制动系统。**

只要打开切碎机盖，电机就停止。

要重新启动机器，只需关闭盖然后按绿色开关。

只要打开蔬菜制备附件操纵杆，电机就停止。只要闭合操纵杆，机器重新启动。4 到 5 秒打开时间后，只需关闭操纵杆并按绿色开关。



### 警告

**刀片和盘非常锋利。  
请小心操作。**

为避免在斩拌碗中加工液体制备时溅洒，我们建议打开盖前停止机器。

R 301 和 R 301 Ultra 配备热停止功能，如果机器保持开启时间过程或超载，将自动停止电机。



### 记住

**不得试图使锁定和安全系统失效。**

**不得将任何物体放入加工食物的容器内。**

**不得用手向下按原料。**

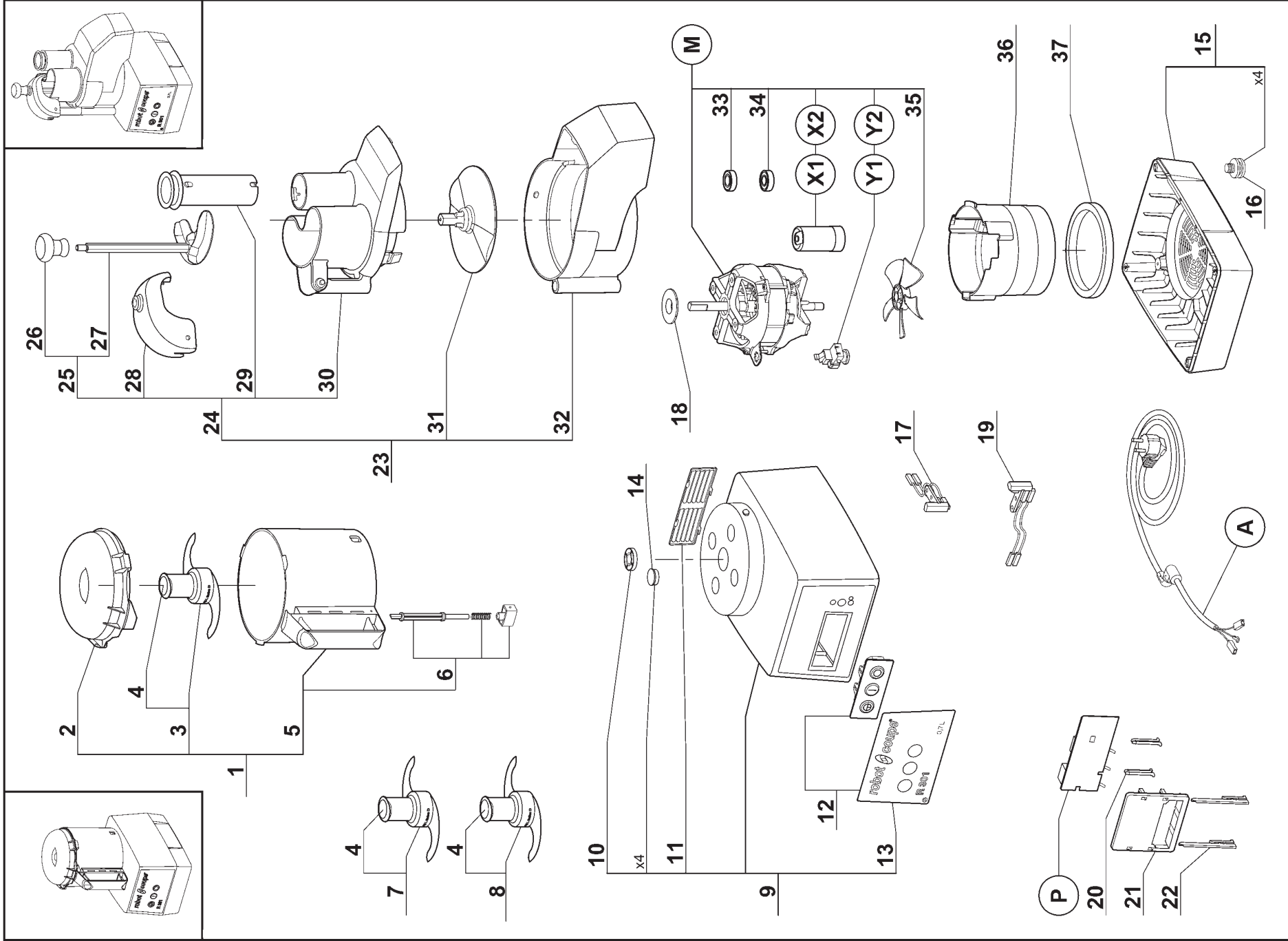
**不得使设备过载。**

**不得开启空载设备。**



***robot***  ***coupe***®

技术数据



Index	Pièce / Part	Désignation	Description
1	27 272	ACCESSOIRE CUTTER	CUTTER ATTACHMENT
2	117 395	COUVERCLE CUTTER	CUTTER LID
3	27 286	COUVEAU LISSE	STRAIGHT BLADE ASSEMBLY
4	104 147	CAPUCHON COUVEAU	BLADE CAP
5	104 434	CUVE CUTTER	CUTTER BOWL
6	39 227	ENSEMBLE TIGE SECURITE	SAFETY ROD ASSEMBLY
7	27 287	COUVEAU DENTE	FINE SERRATED BLADE ASSEMBLY
8	27 288	COUVEAU CRANTE	SERRATED BLADE ASSEMBLY
9	39 316	ENSEMBLE SUPPORT MOTEUR	MOTOR SUPPORT ASSEMBLY
10	501 010	BAGUE ETANCHEITE	SHAFT SEAL
11	104 122	GRILLE VENTILATION	VENTILATION GRID
12	39 290	ENSEMBLE TABLEAU COMMANDE	CONTROL PANEL ASSEMBLY
13	407 833	PLAQUE FRONTALE	FRONT PLATE
14	104 070	CAPSULE CACHE VIS	BOLT COVER
15	39 201	ENSEMBLE SOCLE	BASE ASSEMBLY
16	101 082	PIED	FOOT
17	29 356	INTERRUPTEUR SECURITE COUPE LEGUMES	VEGETABLE SLICER SAFETY SWITCH
18	104 078	CENTREUR MOTEUR	MOTOR CENTRING WASHER
19	29 451	INTERRUPTEUR SECURITE CUTTER	CUTTER BOWL SAFETY SWITCH
20	102 913	CLAVETTE PLASTRON	PANEL KEY
21	102 911	SUPPORT PLATINE	CONTROL BOARD SUPPORT
22	117 703	CLAVETTE FIXE PLATINE	CONTROL BOARD KEY
23	27 295	ENSEMBLE COUPE LEGUMES	VEGETABLE SLICER ATTACHMENT
24	39 287	TETE COUPE LEGUMES COMPLETE	VEGETABLE SLICER FEED LEAD ASSEMBLY
25	29 880	ENSEMBLE POUSSOIR	PUSHER ASSEMBLY
26	102 021	POIGNEE	HANDLE KNOB
27	103 703	POUSSOIR LEGUMES	VEGETABLE PUSHER
28	104 922	GUIDE POUSSOIR	PUSHER GUIDE
29	118 324	POUSSOIR CAROTTES	ROUND PUSHER
30	104 919	COUVERCLE COUPE LEGUMES	VEGETABLE SLICER FEED LEAD
31	104 921	DISQUE EVACUATEUR	SLING PLATE
32	104 918	CUVE COUPE LEGUMES	VEGETABLE SLICER BOWL
33	504 229	ROULEMENT MOTEUR SUPERIEUR 6002 2RS	UPPER BALL-BEARING 6002 2RS
34	600 457	ROULEMENT MOTEUR INFERIEUR 6201 2RS	LOWER BALL-BEARING 6201 2RS
35	117 610	VENTILATEUR MOTEUR	MOTOR FAN
36	104 110	CONDUIT VENTILATION	VENTILATION BAFFLE
37	101 099	TAMPON AMORTISSEUR	ABSORBER





Index	Désignation	Description						
<b>A</b>	CABLE D'ALIMENTATION	POWER CORD						
<b>M</b>	MOTEUR	MOTOR						
<b>P</b>	CARTE DE COMMANDE	CONTROL BOARD						
<b>X</b>	CONDENSATEUR DE DEMARRAGE	STARTING CAPACITOR						
<b>Y</b>	RELAIS DEMARRAGE MOTEUR	MOTOR STARTING RELAY						
Machine	Voltage	A	M	P	X1	X2	Y1	Y2
22 370 UK	240/50/1	504 275						
2 446 UK								
2 539 Pack 4D UK								
22 371 Aust	240/50/1	504 278						
2 538 Pack 4D Aust								
22 402 CH								
2 415 Pack 4D CH		504 292						
2 416 CH						600 018		500 289
22 372 DK								
2 527 DK		504 276						
22 368	230/50/1			103 693				
2 521 Pack 3D ALL								
2 522 Pack 4D SWE								
2 523 Pack 4D FR								
2 525								
2 526 Pack 5D OST								
22 373								
2 537	220/60/1					603 669 600 018	500 289	504 674
22 533 BRA								
3 547 BRA		39 604	3 153			600 018		504 674
22 374	120/60/1	504 277	3 076	103 692		603 669		500 296
2 528								

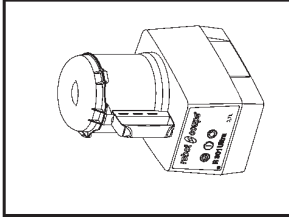


CHOISIR X1 - Y1 POUR LES MOTEURS A FIL VIOLET ET X2 - Y2 POUR LES MOTEURS A FIL BLEU.  
 CHOOSE X1 - Y1 FOR MOTORS WITH PURPLE WIRE AND X2 - Y2 FOR MOTORS WITH BLUE WIRE.



# R 301 Ultra D

N° de série / Serial number  
 -441 - - - - -584 - - - - -  
 -466 - - - - -

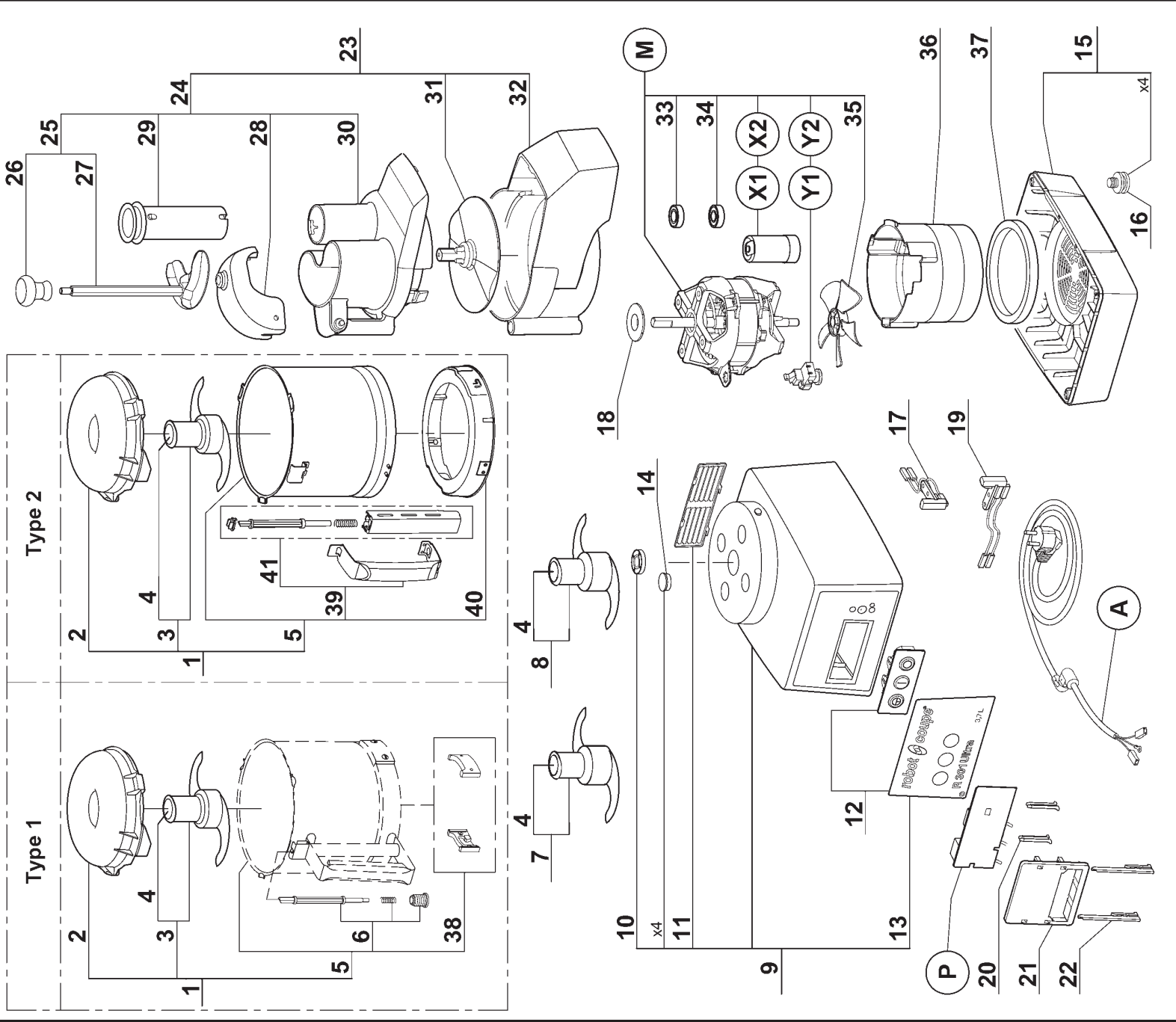
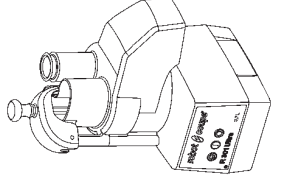


**ATTENTION :**

**WARNING :**

Choisir les pièces détachées en fonction du type de la cuve. La cuve complète ou le cutter complet étant parfaitement interchangeable, dans tous les cas choisir respectivement les repères 5 ou 1.

Choose the spare parts in accordance with the bowl type. As the complete bowl or the cutter attachment are fully interchangeable, for all types choose respectively item 5 or 1.



Index	Pièce / Part	Désignation	Description
1	27 278	CUTTER COMPLET	CUTTER ATTACHEMENT
2	117 395	COUVERCLE CUTTER	CUTTER LID
3	27 286	COUPEAU LISSE	STRAIGHT BLADE
4	104 147	CAPUCHON COUPEAU	BLADE CAP
5	39 759	ENS. CUVE CUTTER	CUTTER BOWL ASSEMBLY
6	39 228	ENS. TIGE SECURITE	SAFETY ROD ASSEMBLY
7	27 287	COUPEAU DENTE	FINE SERRATED BLADE
8	27 288	COUPEAU CRANTE	SERRATED BLADE
9	39 317	ENS. SUPPORT MOTEUR	MOTOR SUPPORT ASSEMBLY
10	501 010	BAGUE ETANCHEITE	SHAFT SEAL
11	104 122	GRILLE VENTILATION	VENTILATION GRID
12	39 293	ENS. TABLEAU COMMANDE	CONTROL PANEL ASSEMBLY
13	407 834	PLAQUE FRONTALE	FRONT PLATE
14	104 121	CAPSULE CACHE VIS	BOLT COVER
15	39 288	ENS. SOCLE	BASE ASSEMBLY
16	101 082	PIED	FOOT
17	29 356	INTERRUPTEUR SECURITE COUPE-LEGUMES	VEGETABLE SLICER SAFETY SWITCH
18	104 078	CENTREUR MOTEUR	MOTOR CENTRING
19	29 451	INTERRUPTEUR SECURITE CUTTER	CUTTER SAFETY SWITCH
20	102 913	CLAVETTE PLASTRON	PANEL KEY
21	102 911	SUPPORT PLATINE	CONTROL BOARD SUPPORT
22	117 703	CLAVETTE FIXE PLATINE	CONTROL BOARD KEY
23	27 295	ENS. COUPE-LEGUMES	VEGETABLE SLICER ASSEMBLY
24	39 287	ENS. COUVERCLE COUPE-LEGUMES	VEGETABLE SLICER LID ASSEMBLY
25	29 880	ENS. POUSSOIR LEGUMES	VEGETABLE PUSHER ASSEMBLY
26	102 021	POIGNEE	HANDLE KNOB
27	103 703	POUSSOIR LEGUMES	VEGETABLE PUSHER
28	104 922	GUIDE POUSSOIR	PUSHER GUIDE
29	118 324	POUSSOIR CAROTTES	ROUND PUSHER
30	104 919	COUVERCLE COUPE-LEGUMES	VEGETABLE SLICER LID
31	104 921	DISQUE EVACUATEUR	SLING PLATE
32	104 918	CUVE COUPE-LEGUMES	VEGETABLE SLICER BOWL
33	504 229	ROULEMENT MOTEUR SUPERIEUR 6002 2RS	UPPER BALL-BEARING 6002 2RS
34	600 457	ROULEMENT MOTEUR INFERIEUR 6201 2RS	LOWER BALL-BEARING 6201 2RS
35	117 610	VENTILATEUR MOTEUR	MOTOR FAN
36	104 110	CONDUIT VENTILATION	VENTILATION BAFFLE
37	101 099	TAMPON AMORTISSEUR	ABSORBER
38	29 081	ENS. PLAQUETTE	LOCKING PLATE ASSEMBLY
39	39 752	ENS. POIGNEE CUVE	BOWL HANDLE ASSEMBLY
40	39 797	ENS. RONDELLE D'ACCROCHAGE	LOCKING WASHER ASSEMBLY
41	39 751	ENS. TIGE SECURITE	SAFETY ROD ASSEMBLY





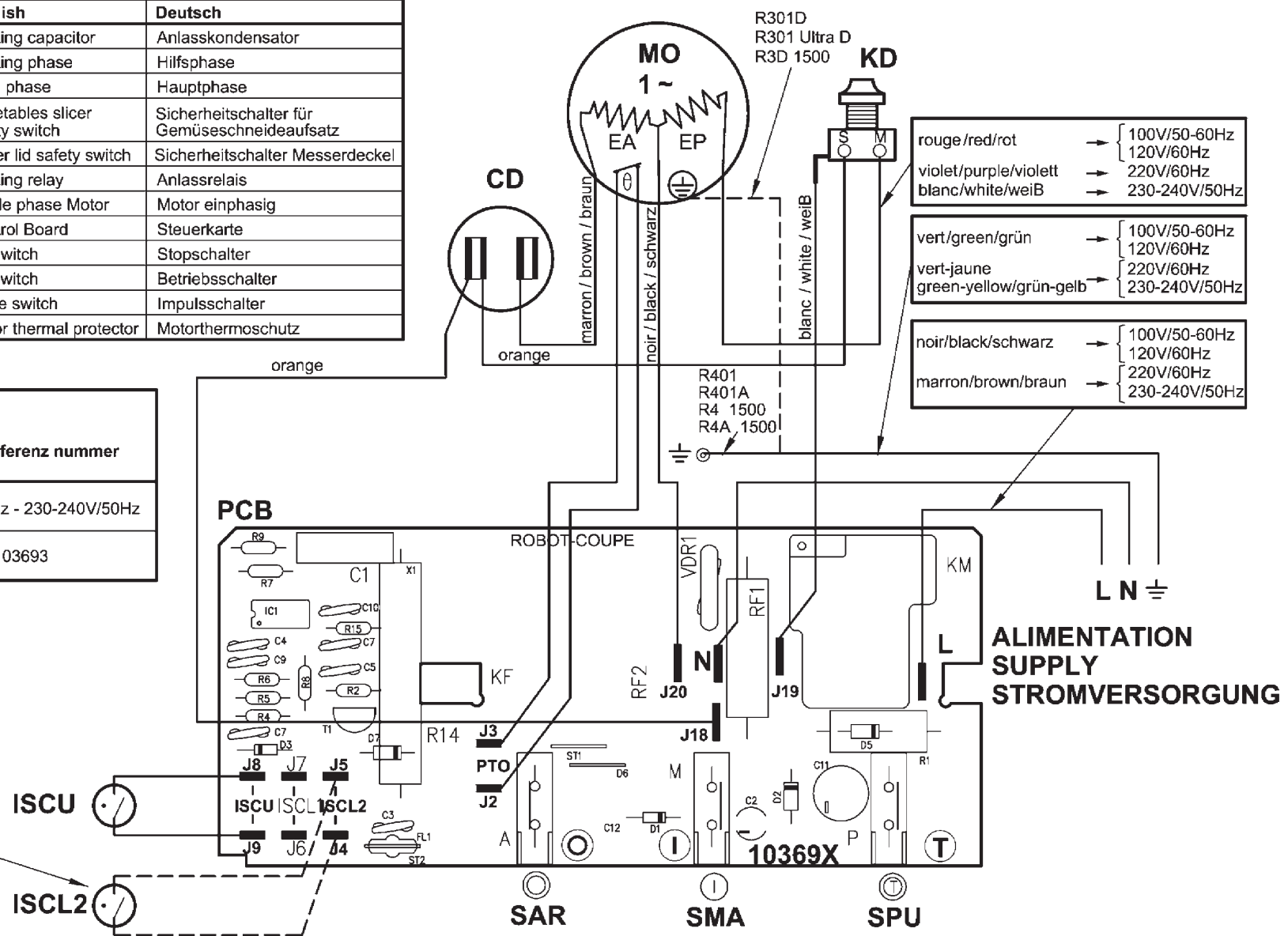


**R301D, R301 Ultra D, R3D 1500, R401, R401A, R4 1500, R4A 1500** 100V/50-60Hz-120V/60Hz-220V/60Hz-230-240V/50Hz 1~  
**SCHEMA ELECTRIQUE** **ELECTRIC DIAGRAM** **ELEKTRISCHES SCHALTBILD**

	Français	English	Deutsch
CD	Condensateur de démarrage	Starting capacitor	Anlasskondensator
EA	Phase auxiliaire	Starting phase	Hilfsphase
EP	Phase principale	Main phase	Hauptphase
ISCL2	Interrupteur sécurité Coupe-légumes	Vegetables slicer safety switch	Sicherheitschalter für Gemüseschneidaufsatz
ISCU	Interrupteur sécurité Cutter	Cutter lid safety switch	Sicherheitschalter Messerdeckel
KD	Relais de démarrage	Starting relay	Anlassrelais
MO	Moteur monophasé	Single phase Motor	Motor einphasig
PCB	Carte de commande	Control Board	Steuerkarte
SAR	Bouton poussoir arrêt	Off switch	Stopschalter
SMA	Bouton poussoir marche	On switch	Betriebsschalter
SPU	Bouton poussoir impulsion	Pulse switch	Impulsschalter
θ	Protecteur thermique moteur	Motor thermal protector	Motorthermoschutz

PCB	
N° de référence / Part number / Referenznummer	
100V/50-60Hz - 120V/60Hz	220V/60Hz - 230-240V/50Hz
103692	103693

Non utilisé dans R3D 1500, R4 1500 et R4 A 1500  
 Not used in R3D 1500, R4 1500 and R4A 1500  
 Unbenutzt für R3D 1500, R4 1500 und R4A 1500











---

**robot coupe**®

法国 ROBOT-COUBE S.N.C. 制造

Head Office, French, Export and Marketing Department:

电话: + 33 1 43 98 88 33 - 传真: + 33 1 43 74 36 26

48, rue des Vignerons - 94305 Vincennes Cedex - France

电子邮件: [international@robot-coupe.com](mailto:international@robot-coupe.com)

[www.robot-coupe.com](http://www.robot-coupe.com)