

诚信 专业 共赢

深圳市杰匠自动化科技有限责任公司

Shen Zhen Jie Jiang Automation Techology Co., Ltd



创新 永无止境 杰匠愿与您共进！



## 公司简介

Company profile

深圳市杰匠自动化科技有限公司位于美丽的鹏城—深圳，是一家专业从事机械传动产品的开发、销售的企业。公司和多家世界知名企业紧密合作，为中国的自动化发展和技术的提高而不断努力。我公司拥有具备多年工作经验的销售人员和专业的技术人员，可为广大用户提供良好的技术支持。公司目前经营：德国NEUGART行星减速机、德国R+W联轴器、台湾PDS（佩德斯）齿条，台湾HIWIN全系等优质产品。我公司始终秉承着“诚信经营，服务客户”的宗旨以领先的科技、可靠的质量、到位的服务、及灵活的机制真诚为广大客户服务。

# 产品型号说明

## Product serial number Description

### 齿条 Rack

		2	2	2	5	6
材料 material	2=C45 (S45) 3=42Cr (SCM420)					
齿型 Tooth type	2=直齿 3=斜齿					
模数 modulus	0.5-15					
长度 length	05=500MM 10=1000MM 20=2000MML=长度制定					
精度 accuracy	DIN 5e24 (JIS1级) 至 DIN 10e27 (JIN6级)					

### 齿轮 Gear

		2	2	2	25	6	14
材料 material	2=C45 (S45) 3=42Cr (SCM420) 4=20Cr (SCM415) 5=16CrM04 6=材料定制						
齿型 Tooth type	2=直齿 3=斜齿 4=直齿 5=螺伞						
模数 modulus	0.5-15						
齿数 number of teeth	10-150						
精度 accuracy	DIN 5e24 (JIS1级) 至 DIN 10e27 (JIN6级)						
内孔 gear							

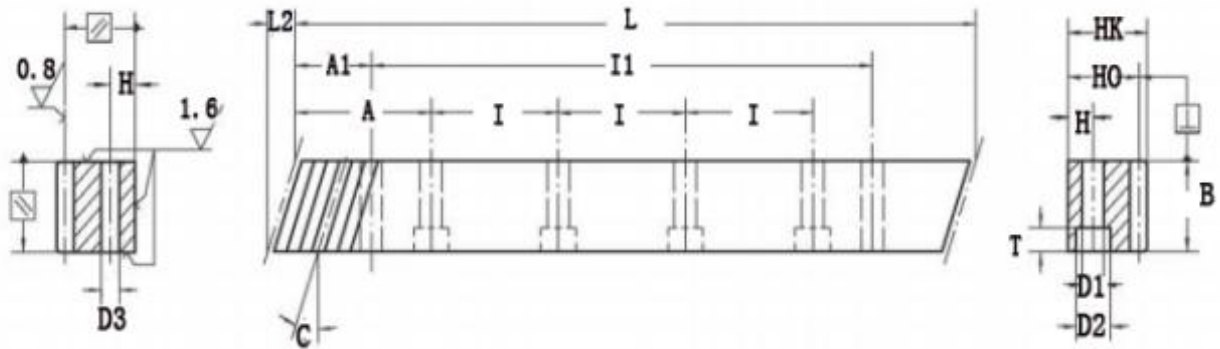


## 目录

斜齿条.....	P04-P12
直齿条.....	P12-P21
齿轮.....	P22-P25
法兰齿轮.....	P26-P27
导轨滚轮.....	P28
平轨滚轮.....	P29
V型齿条.....	P30
研磨平面导轨.....	P31-P32
毛毡轮.....	P33
润滑系统.....	P34-P36
齿轮齿条选型/计算.....	P37-P39



研磨 斜齿条 Q6-DIN6级



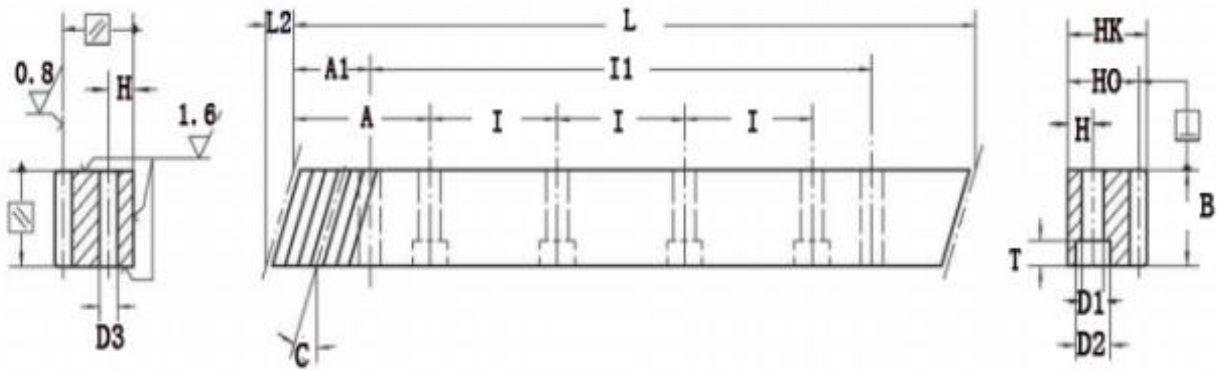
型号	模数	L	L2	齿数	B	HK	Ho	A	I	孔数	H	D1	D2	T	A1	I1	D3
2301505-Q6	1.5	500	6.0	100	17	17	15.5	62.5	125	4	7	6	9.5	7	31.7	436.6	5.7
2301510-Q6	1.5	1000	6.0	200	17	17	15.5	62.5	125	8	7	6	9.5	7	31.7	936.6	5.7
2302005-Q6	2	500	8.5	75	24	24	22	62.5	125	4	8	7	11	8	31.7	436.6	5.7
2302010-Q6	2	1000	8.5	150	24	24	22	62.5	125	8	8	7	11	8	31.7	936.6	5.7
2303005-Q6	3	500	10.3	50	29	29	26	62.5	125	4	9	10	15	9	35	430	7.7
2303010-Q6	3	1000	10.3	100	29	29	26	62.5	125	8	9	10	15	9	35	930	7.7
2304005-Q6	4	506.67	13.8	38	39	39	35	62.5	125	4	12	10	15	12	33.3	433	7.7
2304010-Q6	4	1000	13.8	75	39	39	35	62.5	125	8	12	10	15	12	33.3	933.4	7.7
2305005-Q6	5	500	17.4	30	49	49	34	62.5	125	4	12	14	20	12	37.5	425	11.7
2305010-Q6	5	1000	17.4	60	49	49	34	62.5	125	8	12	14	20	12	37.5	925	11.7
2306005-Q6	6	500	20.9	25	59	59	43	62.5	125	4	16	18	26	16	37.5	425	15.7
2306010-Q6	6	1000	20.9	50	59	59	43	62.5	125	8	16	18	26	16	37.5	925	15.7
2308005-Q6	8	480	28.0	18	79	79	71	60	120	4	25	22	33	25	120	240	19.7
2308010-Q6	8	960	28.0	36	79	79	71	60	120	8	25	22	33	25	120	720	19.7

精度等级 Precision grade	DIN6	齿面硬度 Tooth hardness	50-55HRC
齿型 Gear teeth	斜齿 Helical	四面研磨 FOUR-sided grinding	有 Yes
压力角 Pressure angle	20度	齿面处理 Treatment of tooth	研磨 Grinding
材质 Material	S45C	热处理 Heat treatment	高週波 High frequency
右旋角 Right Hand Angle	19度31分42秒	总齿距误差	0.036/1000MM

本样本中的所有产品型号及参数如有变更恕不另行通告订货前请与本公司联络确认



研磨 斜齿条 T-Q6-DIN6级



型号	模数	L	L2	齿数	B	HK	Ho	A	I	孔数	H	D1	D2	T	A1	I1	D3
2301505T-Q6	1.5	500	6.0	100	17	17	15.5	62.5	125	4	7	6	9.5	7	31.7	436.6	5.7
2301510T-Q6	1.5	1000	6.0	200	17	17	15.5	62.5	125	8	7	6	9.5	7	31.7	936.6	5.7
2302005T-Q6	2	500	8.5	75	24	24	22	62.5	125	4	8	7	11	8	31.7	436.6	5.7
2302010T-Q6	2	1000	8.5	150	24	24	22	62.5	125	8	8	7	11	8	31.7	936.6	5.7
2303005T-Q6	3	500	10.3	50	29	29	26	62.5	125	4	9	10	15	9	35	430	7.7
2303010T-Q6	3	1000	10.3	100	29	29	26	62.5	125	8	9	10	15	9	35	930	7.7
2304005T-Q6	4	506.67	13.8	38	39	39	35	62.5	125	4	12	10	15	12	33.3	433	7.7
2304010T-Q6	4	1000	13.8	75	39	39	35	62.5	125	8	12	10	15	12	33.3	933.4	7.7
2305005T-Q6	5	500	17.4	30	49	39	34	62.5	125	4	12	14	20	12	37.5	425	11.7
2305010T-Q6	5	1000	17.4	60	49	39	34	62.5	125	8	12	14	20	12	37.5	925	11.7
2306005T-Q6	6	500	20.9	25	59	49	43	62.5	125	4	16	18	26	16	37.5	425	15.7
2306010T-Q6	6	1000	20.9	50	59	49	43	62.5	125	8	16	18	26	16	37.5	925	15.7
2308005T-Q6	8	480	28.0	18	79	79	71	60	120	4	25	22	33	25	120	240	19.7
2308010T-Q6	8	960	28.0	36	79	79	71	60	120	8	25	22	33	25	120	720	19.7

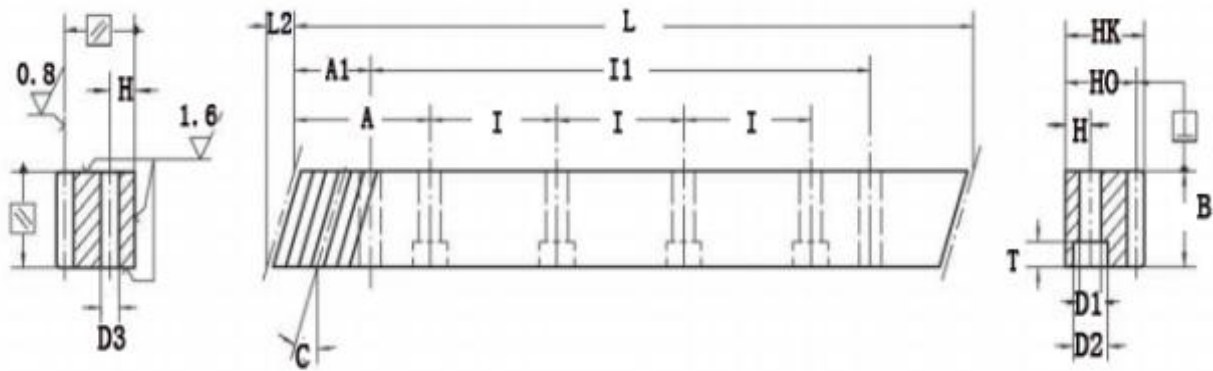
精度等级 Precision grade	DIN6	齿面硬度 Tooth hardness	50-55HRC
齿型 Gear teeth	斜齿 Helical	表面处理 Surface treatment	防锈 antirust
压力角 pressure angle	20度	齿面处理 Treatment of tooth	研磨 Grinding
材质 Material	S45C	热处理 Heat treatment	高週波 High frequency
右旋角 Right Hand Angle	19度31分42秒	四面研磨 FOUr-sided grinding	有 Yes
总齿距误差	0.038/1000MM		

本样本中的所有产品型号及参数如有变更恕不另行通告订货前请与本公司联络确认





研磨 斜齿条 Q6-DIN6级



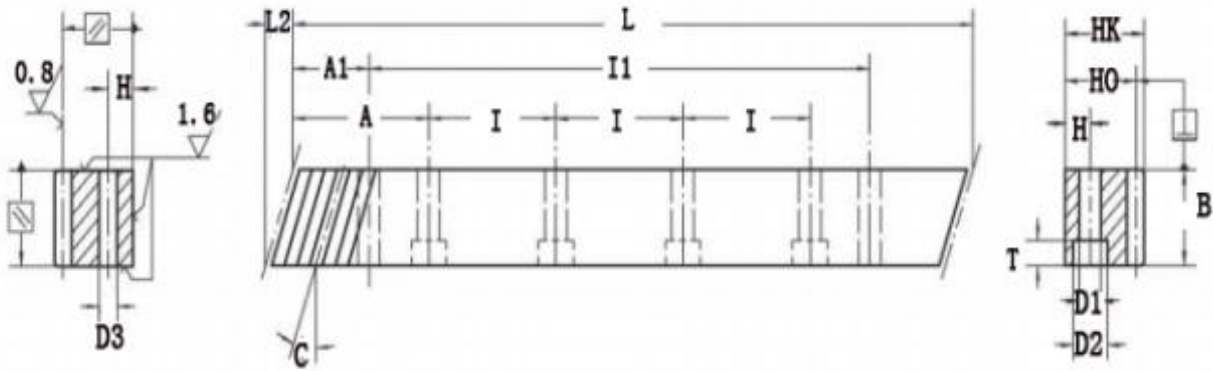
型号	模数	L	L2	齿数	B	HK	Ho	A	I	孔数	H	D1	D2	T	A1	I1	D3
3201505-Q6	1.5	500	6.0	100	17	17	15.5	62.5	125	4	7	6	9.5	7	31.7	436.6	5.7
3201510-Q6	1.5	1000	6.0	200	17	17	15.5	62.5	125	8	7	6	9.5	7	31.7	936.6	5.7
3202005-Q6	2	500	8.5	75	24	24	22	62.5	125	4	8	7	11	8	31.7	436.6	5.7
3202010-Q6	2	1000	8.5	150	24	24	22	62.5	125	8	8	7	11	8	31.7	936.6	5.7
3203005-Q6	3	500	10.3	50	29	29	26	62.5	125	4	9	10	15	9	35	430	7.7
3203010-Q6	3	1000	10.3	100	29	29	26	62.5	125	8	9	10	15	9	35	930	7.7
3204005-Q6	4	506.67	13.8	38	39	39	35	62.5	125	4	12	10	15	12	33.3	433	7.7
3204010-Q6	4	1000	13.8	75	39	39	35	62.5	125	8	12	10	15	12	33.3	933.4	7.7
3205005-Q6	5	500	17.4	30	49	39	34	62.5	125	4	12	14	20	12	37.5	425	11.7
3205010-Q6	5	1000	17.4	60	49	39	34	62.5	125	8	12	14	20	12	37.5	925	11.7
3206005-Q6	6	500	20.9	25	59	49	43	62.5	125	4	16	18	26	16	37.5	425	15.7
3206010-Q6	6	1000	20.9	50	59	49	43	62.5	125	8	16	18	26	16	37.5	925	15.7
3208005-Q6	8	480	28.0	18	79	79	71	60	120	4	25	22	33	25	120	240	19.7
3208010-Q6	8	960	28.0	36	79	79	71	60	120	8	25	22	33	25	120	720	19.7

精度等级 Precision grade	DIN6	齿面硬度 Tooth hardness	55-60HRC
齿型 Gear teeth	斜齿 Helical	表面处理 Surface treatment	无 no
压力角 Pressure angle	20度	齿面处理 Treatment of tooth	研磨 Grinding
材质 Material	42Cr	热处理 Heat treatment	高週波 High frequency
右旋角 Right Hand Angle	19度31分42秒	四面研磨 FOUr-sided grinding	有 Yes
总齿距误差	0.036/1000MM		

本样本中的所有产品型号及参数如有变更恕不另行通告订货前请与本公司联络确认



研磨 斜齿条 T-Q6-DIN6级



型号	模数	L	L2	齿数	B	HK	Ho	A	I	孔数	H	D1	D2	T	A1	I1	D3
3301505T-Q6	1.5	500	6.0	100	17	17	15.5	62.5	125	4	7	6	9.5	7	31.7	436.6	5.7
3301510T-Q6	1.5	1000	6.0	200	17	17	15.5	62.5	125	8	7	6	9.5	7	31.7	936.6	5.7
3302005T-Q6	2	500	8.5	75	24	24	22	62.5	125	4	8	7	11	8	31.7	436.6	5.7
3302010T-Q6	2	1000	8.5	150	24	24	22	62.5	125	8	8	7	11	8	31.7	936.6	5.7
3303005T-Q6	3	500	10.3	50	29	29	26	62.5	125	4	9	10	15	9	35	430	7.7
3303010T-Q6	3	1000	10.3	100	29	29	26	62.5	125	8	9	10	15	9	35	930	7.7
3304005T-Q6	4	506.67	13.8	38	39	39	35	62.5	125	4	12	10	15	12	33.3	433	7.7
3304010T-Q6	4	1000	13.8	75	39	39	35	62.5	125	8	12	10	15	12	33.3	933.4	7.7
3305005T-Q6	5	500	17.4	30	49	49	34	62.5	125	4	12	14	20	12	37.5	425	11.7
3305010T-Q6	5	1000	17.4	60	49	49	34	62.5	125	8	12	14	20	12	37.5	925	11.7
3306005T-Q6	6	500	20.9	25	59	49	43	62.5	125	4	16	18	26	16	37.5	425	15.7
3306010T-Q6	6	1000	20.9	50	59	49	43	62.5	125	8	16	18	26	16	37.5	925	15.7
3308005T-Q6	8	480	28.0	18	79	79	71	60	120	4	25	22	33	25	120	240	19.7
3308010T-Q6	8	960	28.0	36	79	79	71	60	120	8	25	22	33	25	120	720	19.7

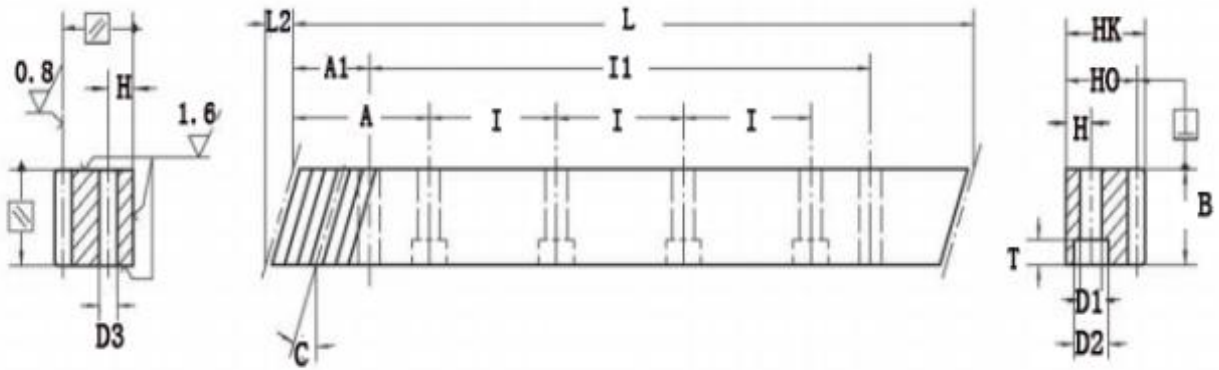
精度等级 Precision grade	DIN6	齿面硬度 Tooth hardness	55-60HRC
齿型 Gear teeth	斜齿 Helical	表面处理 Surface treatment	防锈 antirust
压力角 pressure angle	20度	齿面处理 Treatment of tooth	研磨 Grinding
材质 Material	42Cr	热处理 Heat treatment	高週波 High frequency
右旋角 Right Hand Angle	19度31分42秒	四面研磨 FOUR-sided grinding	有 Yes
总齿距误差	0.038/1000MM		

本样本中的所有产品型号及参数如有变更恕不另行通告订货前请与本公司联络确认





研磨 斜齿条 Q7-DIN7级



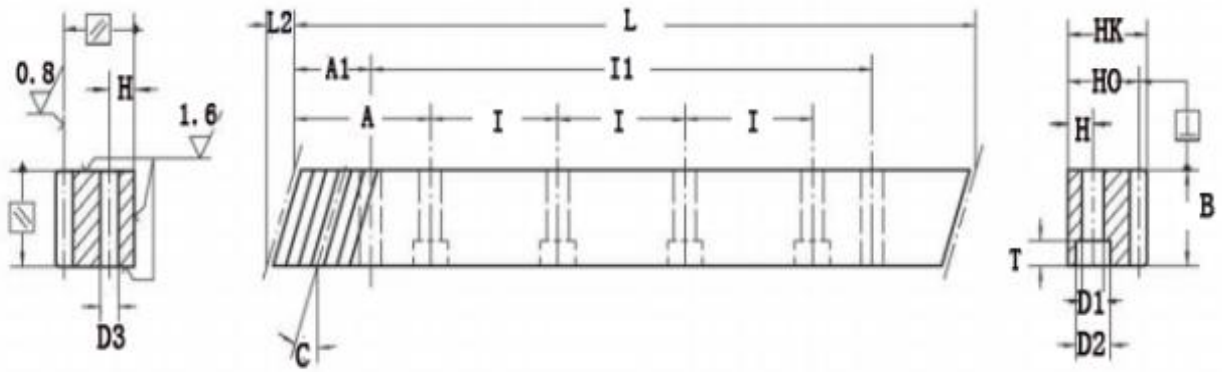
型号	模数	L	L2	齿数	B	HK	Ho	A	I	孔数	H	D1	D2	T	A1	I1	D3
2301505-Q7	1.5	500	6.0	100	17	17	15.5	62.5	125	4	7	6	9.5	7	31.7	436.6	5.7
2301510-Q7	1.5	1000	6.0	200	17	17	15.5	62.5	125	8	7	6	9.5	7	31.7	936.6	5.7
2302005-Q7	2	500	8.5	75	24	24	22	62.5	125	4	8	7	11	8	31.7	436.6	5.7
2302010-Q7	2	1000	8.5	150	24	24	22	62.5	125	8	8	7	11	8	31.7	936.6	5.7
2303005-Q7	3	500	10.3	50	29	29	26	62.5	125	4	9	10	15	9	35	430	7.7
2303010-Q7	3	1000	10.3	100	29	29	26	62.5	125	8	9	10	15	9	35	930	7.7
2304005-Q7	4	506.67	13.8	38	39	39	35	62.5	125	4	12	10	15	12	33.3	433	7.7
2304010-Q7	4	1000	13.8	75	39	39	35	62.5	125	8	12	10	15	12	33.3	933.4	7.7
2305005-Q7	5	500	17.4	30	49	39	34	62.5	125	4	12	14	20	12	37.5	425	11.7
2305010-Q7	5	1000	17.4	60	49	39	34	62.5	125	8	12	14	20	12	37.5	925	11.7
2306005-Q7	6	500	20.9	25	59	49	43	62.5	125	4	16	18	26	16	37.5	425	15.7
2306010-Q7	6	1000	20.9	50	59	49	43	62.5	125	8	16	18	26	16	37.5	925	15.7
2308005-Q7	8	480	28.0	18	79	79	71	60	120	4	25	22	33	25	120	240	19.7
2308010-Q7	8	960	28.0	36	79	79	71	60	120	8	25	22	33	25	120	720	19.7

精度等级 Precision grade	DIN7	齿面硬度 Tooth hardness	50-55HRC
齿型 Gear teeth	斜齿 Helical	四面研磨 FOUrsided grinding	有 Yes
压力角 Pressure angle	20度	齿面处理 Treatment of tooth	研磨 Grinding
材质 Material	S45C	热处理 Heat treatment	高週波 High frequency
右旋角 Right Hand Angle	19度31分42秒	防锈处理 antirust treatment	无 NO
总齿距误差	0.045/1000MM		

本样本中的所有产品型号及参数如有变更恕不另行通告订货前请与本公司联络确认



研磨 斜齿条 T-Q7-DIN7级



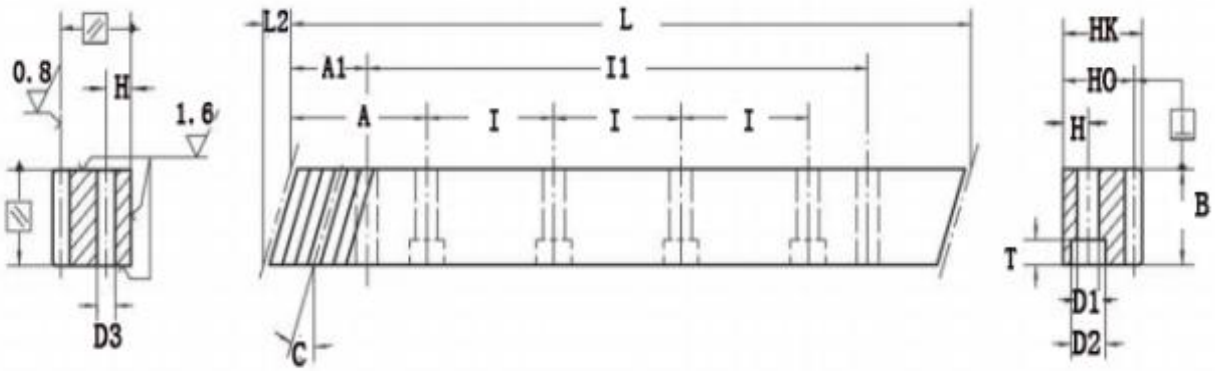
型号	模数	L	L2	齿数	B	HK	Ho	A	I	孔数	H	D1	D2	T	A1	I1	D3
2301505T-Q7	1.5	500	6.0	100	17	17	15.5	62.5	125	4	7	6	9.5	7	31.7	436.6	5.7
2301510T-Q7	1.5	1000	6.0	200	17	17	15.5	62.5	125	8	7	6	9.5	7	31.7	936.6	5.7
2302005T-Q7	2	500	8.5	75	24	24	22	62.5	125	4	8	7	11	8	31.7	436.6	5.7
2302010T-Q7	2	1000	8.5	150	24	24	22	62.5	125	8	8	7	11	8	31.7	936.6	5.7
2303005T-Q7	3	500	10.3	50	29	29	26	62.5	125	4	9	10	15	9	35	430	7.7
2303010T-Q7	3	1000	10.3	100	29	29	26	62.5	125	8	9	10	15	9	35	930	7.7
2304005T-Q7	4	506.67	13.8	38	39	39	35	62.5	125	4	12	10	15	12	33.3	433	7.7
2304010T-Q7	4	1000	13.8	75	39	39	35	62.5	125	8	12	10	15	12	33.3	933.4	7.7
2305005T-Q7	5	500	17.4	30	49	49	34	62.5	125	4	12	14	20	12	37.5	425	11.7
2305010T-Q7	5	1000	17.4	60	49	49	34	62.5	125	8	12	14	20	12	37.5	925	11.7
2306005T-Q7	6	500	20.9	25	59	49	43	62.5	125	4	16	18	26	16	37.5	425	15.7
2306010T-Q7	6	1000	20.9	50	59	49	43	62.5	125	8	16	18	26	16	37.5	925	15.7
2308005T-Q7	8	480	28.0	18	79	79	71	60	120	4	25	22	33	25	120	240	19.7
2308010T-Q7	8	960	28.0	36	79	79	71	60	120	8	25	22	33	25	120	720	19.7

精度等级 Precision grade	DIN7	齿面硬度 Tooth hardness	50-55HRC
齿型 Gear teeth	斜齿 Helical	四面研磨 FOUrsided grinding	有 Yes
压力角 Pressure angle	20度	齿面处理 reatment of toot	研磨 Grinding
材质 Material	S45C	热处理 Heat treatment	高週波 High frequency
右旋角 Right Hand Angle	19度31分42秒	防锈处理 antirust treatment	有 Yes
总齿距误差	0.048/1000MM		

本样本中的所有产品型号及参数如有变更恕不另行通告订货前请与本公司联络确认



精铣 斜齿条 Q8-DIN8级



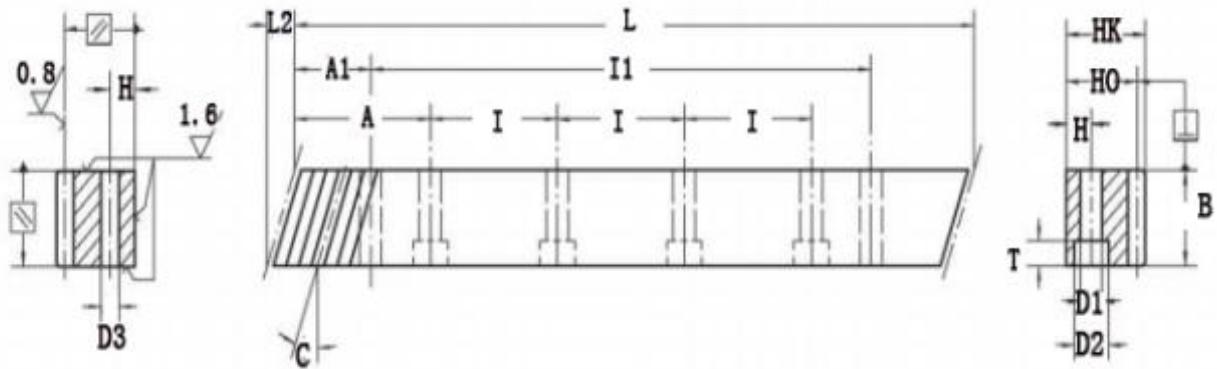
型号	模数	L	L2	齿数	B	HK	Ho	A	I	孔数	H	D1	D2	T	A1	I1	D3
2301505-Q8	1.5	500	6.0	100	17	17	15.5	62.5	125	4	7	6	9.5	7	31.7	436.6	5.7
2301510-Q8	1.5	1000	6.0	200	17	17	15.5	62.5	125	8	7	6	9.5	7	31.7	936.6	5.7
2302005-Q8	2	500	8.5	75	24	24	22	62.5	125	4	8	7	11	8	31.7	436.6	5.7
2302010-Q8	2	1000	8.5	150	24	24	22	62.5	125	8	8	7	11	8	31.7	936.6	5.7
2303005-Q8	3	500	10.3	50	29	29	26	62.5	125	4	9	10	15	9	35	430	7.7
2303010-Q8	3	1000	10.3	100	29	29	26	62.5	125	8	9	10	15	9	35	930	7.7
2304005-Q8	4	506.67	13.8	38	39	39	35	62.5	125	4	12	10	15	12	33.3	433	7.7
2304010-Q8	4	1000	13.8	75	39	39	35	62.5	125	8	12	10	15	12	33.3	933.4	7.7
2305005-Q8	5	500	17.4	30	49	39	34	62.5	125	4	12	14	20	12	37.5	425	11.7
2305010-Q8	5	1000	17.4	60	49	39	34	62.5	125	8	12	14	20	12	37.5	925	11.7
2306005-Q8	6	500	20.9	25	59	49	43	62.5	125	4	16	18	26	16	37.5	425	15.7
2306010-Q8	6	1000	20.9	50	59	49	43	62.5	125	8	16	18	26	16	37.5	925	15.7
2308005-Q8	8	480	28.0	18	79	79	71	60	120	4	25	22	33	25	120	240	19.7
2308010-Q8	8	960	28.0	36	79	79	71	60	120	8	25	22	33	25	120	720	19.7

精度等级 Precision grade	DIN8	齿面硬度 Tooth hardness	18-25HRC
齿型 Gear teeth	斜齿 Helical	表面处理 Surface treatment	磷化发黑 phosphorization tur
压力角 Pressure angle	20度	齿面处理 Treatment of tooth	精铣 Finish cutting
材质 Material	C45C	热处理 Heat treatment	调质处理 Quenched
右旋角 Right Hand Angle	19度31分42秒	四面研磨 four-sided grinding	有 Yes
总齿距误差	0.06/1000MM		

本样本中的所有产品型号及参数如有变更恕不另行通告订货前请与本公司联络确认



精铣 斜齿条 G4-DIN8级



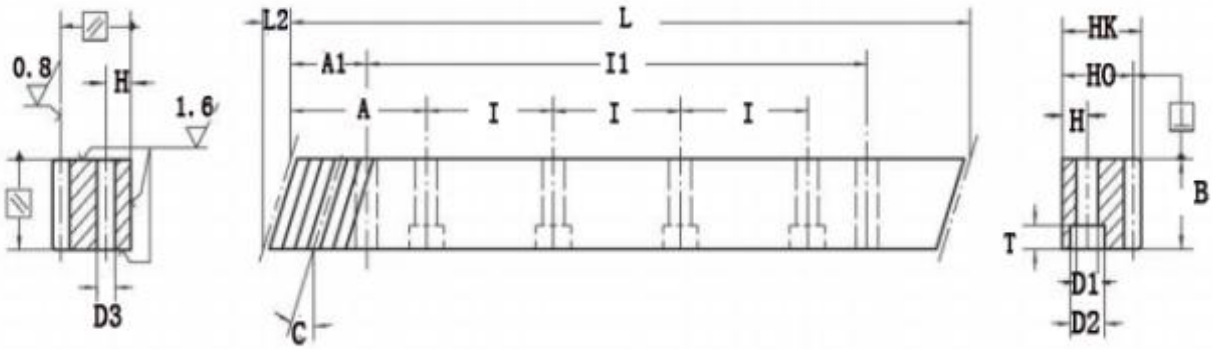
型号	模数	L	L2	齿数	B	HK	Ho	A	I	孔数	H	D1	D2	T	A1	I1	D3
2301505-G4	1.5	500	6.0	100	17	17	15.5	62.5	125	4	7	6	9.5	7	31.7	436.6	5.7
2301510-G4	1.5	1000	6.0	200	17	17	15.5	62.5	125	8	7	6	9.5	7	31.7	936.6	5.7
2301505-G4	1.5	500	6.7	100	19	19	17.5	62.5	125	4	8	7	11	7	31.7	436.6	5.7
2301510-G4	1.5	1000	6.7	200	19	19	17.5	62.5	125	8	8	7	11	7	31.7	936.6	5.7
2302005-G4	2	500	8.5	75	24	24	22	62.5	125	4	8	7	11	8	31.7	436.6	5.7
2302010-G4	2	1000	8.5	150	24	24	22	62.5	125	8	8	7	11	8	31.7	936.6	5.7
2303005-G4	3	500	10.3	50	29	29	26	62.5	125	4	9	10	15	9	35	430	7.7
2303010-G4	3	1000	10.3	100	29	29	26	62.5	125	8	9	10	15	9	35	930	7.7
2304005-G4	4	506.67	13.8	38	39	39	35	62.5	125	4	12	10	15	12	33.3	433	7.7
2304010-G4	4	1000	13.8	75	39	39	35	62.5	125	8	12	10	15	12	33.3	933.4	7.7
2305005-G4	5	500	17.4	30	49	39	34	62.5	125	4	12	14	20	12	37.5	425	11.7
2305010-G4	5	1000	17.4	60	49	39	34	62.5	125	8	12	14	20	12	37.5	925	11.7
2306005-G4	6	500	20.9	25	59	49	43	62.5	125	4	16	18	26	16	37.5	425	15.7
2306010-G4	6	1000	20.9	50	59	49	43	62.5	125	8	16	18	26	16	37.5	925	15.7
2308005-G4	8	480	28.0	18	79	79	71	60	120	4	25	22	33	25	120	240	19.7
2308010-G4	8	960	28.0	36	79	79	71	60	120	8	25	22	33	25	120	720	19.7

精度等级 Precision grade	DIN8	齿面硬度 Tooth hardness	50-55HRC
齿型 Gear teeth	斜齿 Helical	表面处理 Surface treatment	磷化发黑 phosphorization tur
压力角 Pressure angle	20度	齿面处理 Treatment of tooth	精铣 Finish cutting
材质 Material	S45C	热处理 Heat treatment	高週波 High frequency
右旋角 Right Hand Angle	19度31分42秒	四面研磨 FOUrsided grinding	有 Yes
总齿距误差	0.06/1000MM		

本样本中的所有产品型号及参数如有变更恕不另行通告订货前请与本公司联络确认



精铣 斜齿条 N4-DIN10级



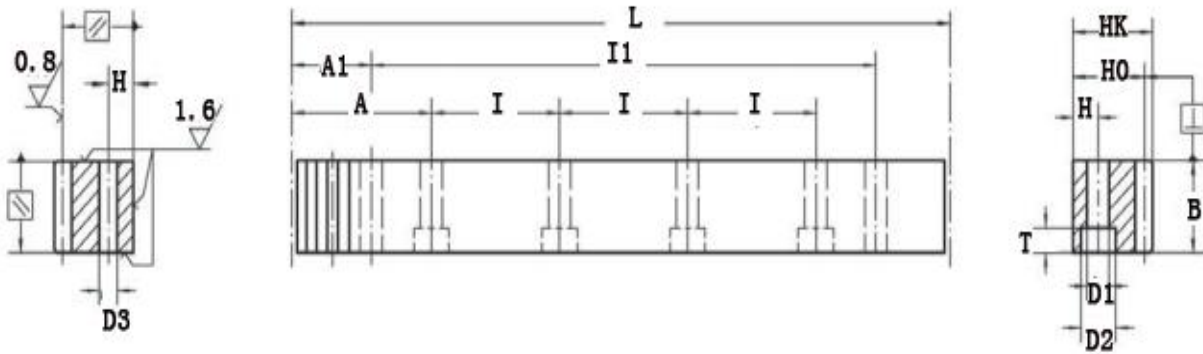
型号	模数	L	L2	齿数	B	HK	Ho	A	I	孔数	H	D1	D2	T	A1	I1	D3
2301505-N4	1.5	500	6.0	100	17	17	15.5	62.5	125	4	7	6	9.5	7	31.7	436.6	5.7
2301510-N4	1.5	1000	6.0	200	17	17	15.5	62.5	125	8	7	6	9.5	7	31.7	936.6	5.7
2301505-N4	1.5	500	6.7	100	19	19	17.5	62.5	125	4	8	7	11	7	31.7	436.6	5.7
2301510-N4	1.5	1000	6.7	200	19	19	17.5	62.5	125	8	8	7	11	7	31.7	936.6	5.7
2302005-N4	2	500	8.5	75	24	24	22	62.5	125	4	8	7	11	8	31.7	436.6	5.7
2302010-N4	2	1000	8.5	150	24	24	22	62.5	125	8	8	7	11	8	31.7	936.6	5.7
2303005-N4	3	500	10.3	50	29	29	26	62.5	125	4	9	10	15	9	35	430	7.7
2303010-N4	3	1000	10.3	100	29	29	26	62.5	125	8	9	10	15	9	35	930	7.7
2304005-N4	4	506.67	13.8	38	39	39	35	62.5	125	4	12	10	15	12	33.3	433	7.7
2304010-N4	4	1000	13.8	75	39	39	35	62.5	125	8	12	10	15	12	33.3	933.4	7.7
2305005-N4	5	500	17.4	30	49	39	34	62.5	125	4	12	14	20	12	37.5	425	11.7
2305010-N4	5	1000	17.4	60	49	39	34	62.5	125	8	12	14	20	12	37.5	925	11.7
2306005-N4	6	500	20.9	25	59	49	43	62.5	125	4	16	18	26	16	37.5	425	15.7
2306010-N4	6	1000	20.9	50	59	49	43	62.5	125	8	16	18	26	16	37.5	925	15.7
2308005-N4	8	480	28.0	18	79	79	71	60	120	4	25	22	33	25	120	240	19.7
2308010-N4	8	960	28.0	36	79	79	71	60	120	8	25	22	33	25	120	720	19.7

精度等级 Precision grade	DIN10	齿面硬度 Tooth hardness	50-55HRC
齿型 Gear teeth	斜齿 Helical	表面处理 Surface treatment	磷化发黑 phosphorization tur
压力角 Pressure angle	20度	齿面处理 Treatment of tooth	精铣 Finish cutting
材质 Material	S45C	热处理 Heat treatment	高週波 High frequency
右旋角 Right Hand Angle	19度31分42秒	四面研磨 four-sided grinding	无 NO
总齿距误差	0.12/1000MM		

本样本中的所有产品型号及参数如有变更恕不另行通告订货前请与本公司联络确认



研磨 直齿条 T-Q6-DIN6级



型号	模数	L	齿数	B	HK	Ho	A	I	孔数	H	D1	D2	T	A1	I1	D3
2201505T-Q6	1.5	499.51	106	17	17	15.5	62.44	124.88	4	7	6	9.5	7	29.0	441.5	5.7
2201510T-Q6	1.5	999.03	212	17	17	15.5	62.44	124.88	8	7	6	9.5	7	29.0	941.0	5.7
2202005T-Q6	2	502.65	80	24	24	22	62.83	125.66	4	8	7	11	8	31.3	440.1	5.7
2202010T-Q6	2	1005.31	160	24	24	22	62.83	125.66	8	8	7	11	8	31.3	942.7	5.7
2203005T-Q6	3	508.94	54	29	29	26	63.63	127.23	4	9	10	15	9	34.4	440.1	7.7
2203010T-Q6	3	1017.88	108	29	29	26	63.63	127.23	8	9	10	15	9	34.4	949.1	7.7
2204005T-Q6	4	502.65	40	39	39	35	62.83	125.66	4	12	10	15	12	37.5	427.7	7.7
2204010T-Q6	4	1005.31	80	39	39	35	62.83	125.66	8	12	10	15	12	37.5	930.3	7.7
2205005T-Q6	5	502.65	32	49	39	34	62.83	125.66	4	12	14	20	12	30.1	442.4	11.7
2205010T-Q6	5	1005.31	64	49	39	34	62.83	125.66	8	12	14	20	12	30.1	945.0	11.7
2206005T-Q6	6	508.94	27	59	49	43	63.62	127.23	4	16	18	26	16	31.4	446.1	15.7
2206010T-Q6	6	1017.88	54	59	49	43	63.62	127.23	8	16	18	26	16	31.4	955.0	15.7
2208005T-Q6	8	502.65	20	79	79	71	62.83	125.66	4	25	22	33	25	26.6	449.45	19.7
2208010T-Q6	8	1005.31	40	79	79	71	62.83	125.66	8	25	22	33	25	26.6	952.0	19.7

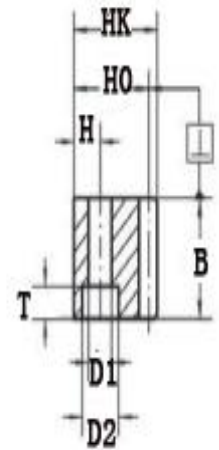
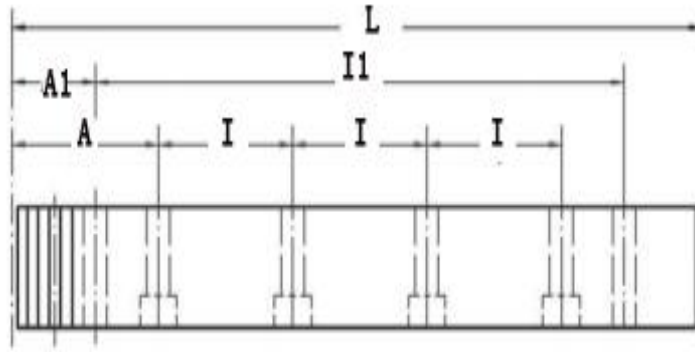
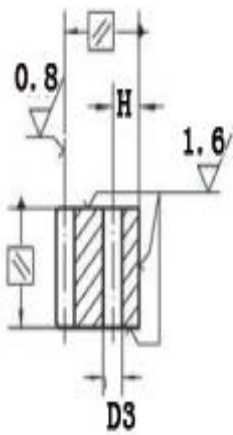
精度等级 Precision grade	DIN6	齿面硬度 Tooth hardness	50-55HRC
齿型 Gear teeth	直齿 Straight	防锈处理 antirust treatment	有 Yes
压力角 Pressure angle	20度	齿面处理 Treatment of tooth	研磨 Grinding
材质 Material	S45C	热处理 Heat treatment	高週波 High frequency
总齿距误差	0.038/1000MM	四面研磨 FOUr-sided grinding	有 Yes

本样本中的所有产品型号及参数如有变更恕不另行通告订货前请与本公司联络确认





研磨 直齿条 Q6-DIN6级



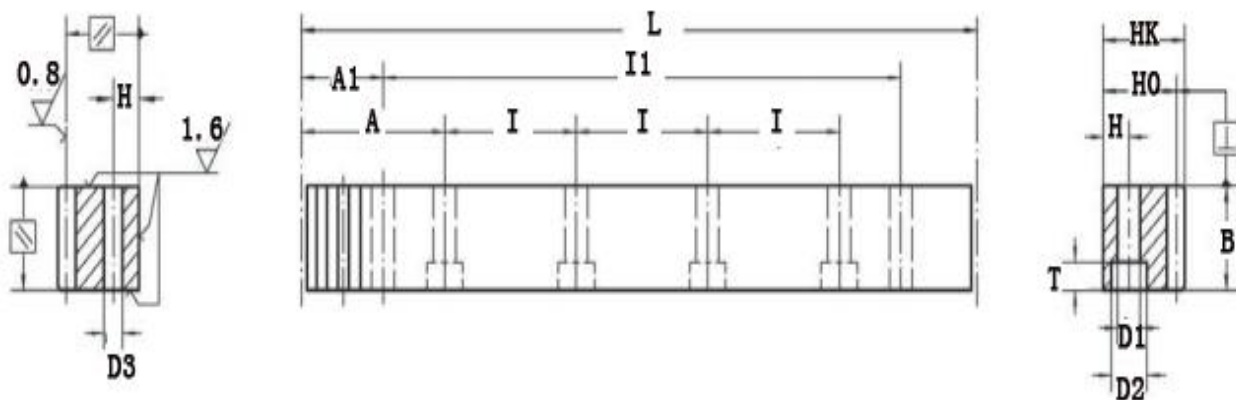
型号	模数	L	齿数	B	HK	Ho	A	I	孔数	H	D1	D2	T	A1	I1	D3
2201505-Q6	1.5	499.51	106	17	17	15.5	62.44	124.88	4	7	6	9.5	7	29	441.5	5.7
2201510-Q6	1.5	999.03	212	17	17	15.5	62.44	124.88	8	7	6	9.5	7	29	941.0	5.7
2202005-Q6	2	502.65	80	24	24	22	62.83	125.66	4	8	7	11	8	31.3	440.1	5.7
2202010-Q6	2	1005.31	160	24	24	22	62.83	125.66	8	8	7	11	8	31.3	942.7	5.7
2203005-Q6	3	508.94	54	29	29	26	63.63	127.23	4	9	10	15	9	34.4	440.1	7.7
2203010-Q6	3	1017.88	108	29	29	26	63.63	127.23	8	9	10	15	9	34.4	949.1	7.7
2204005-Q6	4	502.65	40	39	39	35	62.83	125.66	4	12	10	15	12	37.5	427.7	7.7
2204010-Q6	4	1005.31	80	39	39	35	62.83	125.66	8	12	10	15	12	37.5	930.3	7.7
2205005-Q6	5	502.65	32	49	39	34	62.83	125.66	4	12	14	20	12	30.1	442.4	11.7
2205010-Q6	5	1005.31	64	49	39	34	62.83	125.66	8	12	14	20	12	30.1	945.0	11.7
2206005-Q6	6	508.94	27	59	49	43	63.62	127.23	4	16	18	26	16	31.4	446.1	15.7
2206010-Q6	6	1017.88	54	59	49	43	63.62	127.23	8	16	18	26	16	31.4	955.0	15.7
2208005-Q6	8	502.65	20	79	79	71	62.83	125.66	4	25	22	33	25	26.6	449.45	19.7
2208010-Q6	8	1005.31	40	79	79	71	62.83	125.66	8	25	22	33	25	26.6	952.0	19.7

精度等级 Precision grade	DIN6	齿面硬度 Tooth hardness	50-55HRC
齿型 Gear teeth	直齿 Straight	防锈处理 antirust treatment	无 NO
压力角 Pressure angle	20度	齿面处理 Treatment of tooth	研磨 Grinding
材质 Material	S45C	热处理 Heat treatment	高週波 High frequency
总齿距误差	0.036/1000MM	四面研磨 FOUR-sided grinding	有 Yes

本样本中的所有产品型号及参数如有变更恕不另行通告订货前请与本公司联络确认



研磨 直齿条 Q6-DIN6级



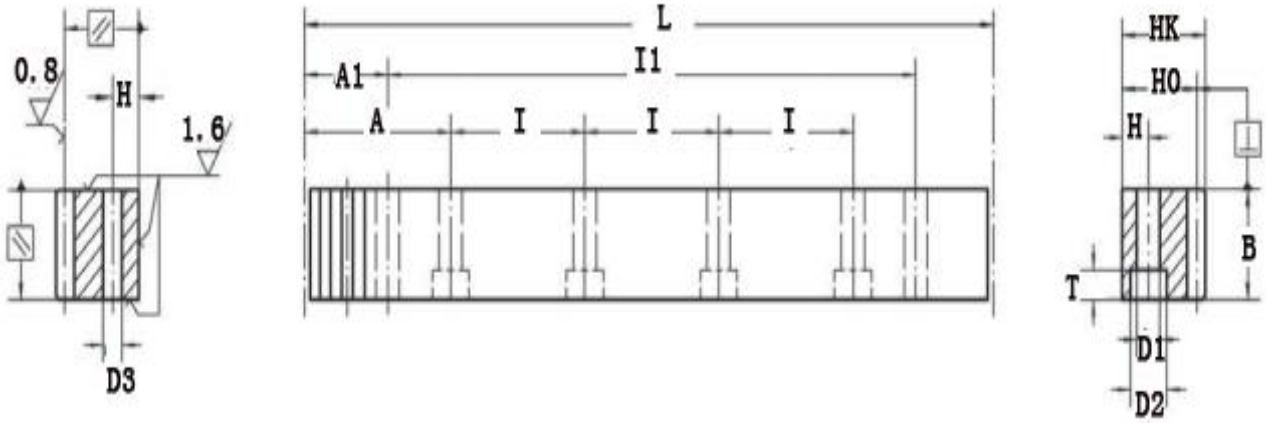
型号	模数	L	齿数	B	HK	Ho	A	I	孔数	H	D1	D2	T	A1	I1	D3
3201505-Q6	1.5	499.51	106	17	17	15.5	62.44	124.88	4	7	6	9.5	7	29	441.5	5.7
3201510-Q6	1.5	999.03	212	17	17	15.5	62.44	124.88	8	7	6	9.5	7	29	941.0	5.7
3202005-Q6	2	502.65	80	24	24	22	62.83	125.66	4	8	7	11	8	31	440.1	5.7
3202010-Q6	2	1005.31	160	24	24	22	62.83	125.66	8	8	7	11	8	31	942.7	5.7
3203005-Q6	3	502.65	54	29	29	26	63.63	127.23	4	9	10	15	9	34	440.1	7.7
3203010-Q6	3	1005.31	108	29	29	26	63.63	127.23	8	9	10	15	9	34	949.1	7.7
3204005-Q6	4	502.65	40	39	39	35	62.83	125.66	4	12	10	15	12	38	427.7	7.7
3204010-Q6	4	1005.31	80	39	39	35	62.83	125.66	8	12	10	15	12	38	930.3	7.7
3205005-Q6	5	502.65	32	49	39	34	62.83	125.66	4	12	14	20	12	30	442.4	11.7
3205010-Q6	5	1005.31	64	49	39	34	62.83	125.66	8	12	14	20	12	30	945.0	11.7
3206005-Q6	6	508.94	27	59	49	43	63.62	127.23	4	16	18	26	16	31	446.1	15.7
3206010-Q6	6	1017.88	54	59	49	43	63.62	127.23	8	16	18	26	16	31	955.0	15.7
3208005-Q6	8	502.65	20	79	79	71	62.83	125.66	4	25	22	33	25	27	449.45	19.7
3208010-Q6	8	1005.31	40	79	79	71	62.83	125.66	8	25	22	33	25	27	952.0	19.7

精度等级 Precision grade	DIN6	齿面硬度 Tooth hardness	55-60HRC
齿型 Gear teeth	直齿 Straight	防锈处理 antirust treatment	无 No
压力角 Pressure angle	20度	齿面处理 Treatment of tooth	研磨 Grinding
材质 Material	42Cr	热处理 Heat treatment	高週波 High frequency
总齿距误差	0.036/1000MM	四面研磨 FOUr-sided grinding	有 Yes

本样本中的所有产品型号及参数如有变更恕不另行通告订货前请与本公司联络确认



研磨 直齿条 T-Q6-DIN6级



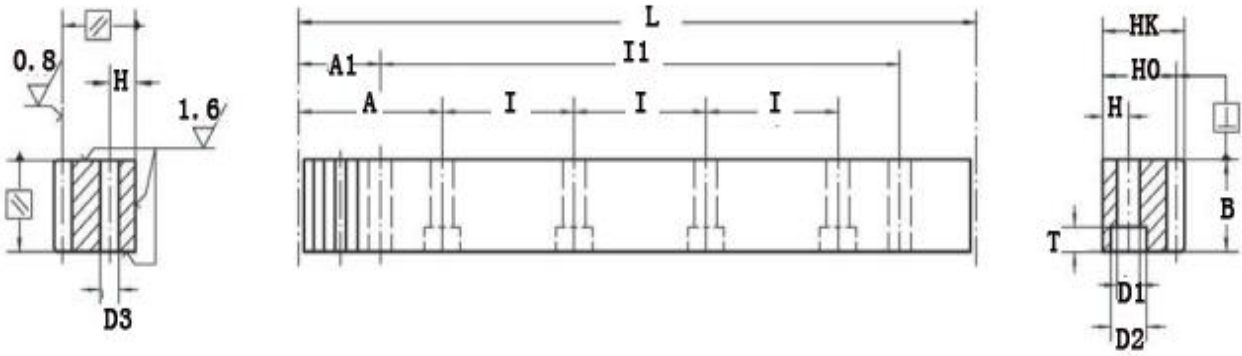
型号	模数	L	齿数	B	HK	Ho	A	I	孔数	H	D1	D2	T	A1	I1	D3
3201505T-Q6	1.5	499.51	106	17	17	15.5	62.44	124.88	4	6	6	9.5	7	29	441.5	5.7
3201510T-Q6	1.5	999.03	212	17	17	15.5	62.44	124.88	8	6	6	9.5	7	29	941.0	5.7
3202005T-Q6	2	502.65	80	24	24	22	62.83	125.66	4	8	7	11	8	31.3	440.1	5.7
3202010T-Q6	2	1005.31	160	24	24	22	62.83	125.66	8	8	7	11	8	31.3	942.7	5.7
3203005T-Q6	3	508.94	54	29	29	26	63.62	127.23	4	9	10	15	9	34.4	440.1	7.7
3203010T-Q6	3	1017.88	108	29	29	26	63.62	127.23	8	9	10	15	9	34.4	949.1	7.7
3204005T-Q6	4	502.65	40	39	39	35	62.83	125.66	4	12	10	15	12	37.5	427.7	7.7
3204010T-Q6	4	1005.31	80	39	39	35	62.83	125.66	8	12	10	15	12	37.5	930.3	7.7
3205005T-Q6	5	502.65	32	49	49	34	62.83	125.66	4	12	14	20	12	30.1	442.4	11.7
3205010T-Q6	5	1005.31	64	49	49	34	62.83	125.66	8	12	14	20	12	30.1	945.0	11.7
3206005T-Q6	6	508.94	27	59	49	43	63.62	127.23	4	16	18	26	16	31.4	446.1	15.7
3206010T-Q6	6	1017.88	54	59	49	43	63.62	127.23	8	16	18	26	16	31.4	955.0	15.7
3208005T-Q6	8	502.65	20	79	79	71	62.83	125.66	4	25	22	33	25	26.6	449.45	19.7
3208010T-Q6	8	1005.31	40	79	79	71	62.83	125.66	8	25	22	33	25	26.6	952.0	19.7

精度等级 Precision grade	DIN6	齿面硬度 Tooth hardness	55-60HRC
齿型 Gear teeth	直齿 Straight	防锈处理 antirust treatment	有 Yes
压力角 Pressure angle	20度	齿面处理 Treatment of tooth	研磨 Grinding
材质 Material	42Cr	热处理 Heat treatment	高週波 High frequency
总齿距误差	0.036/1000MM	四面研磨 FOUr-sided grinding	有 Yes

本样本中的所有产品型号及参数如有变更恕不另行通告订货前请与本公司联络确认



### 研磨 直齿条 Q7-DIN7级



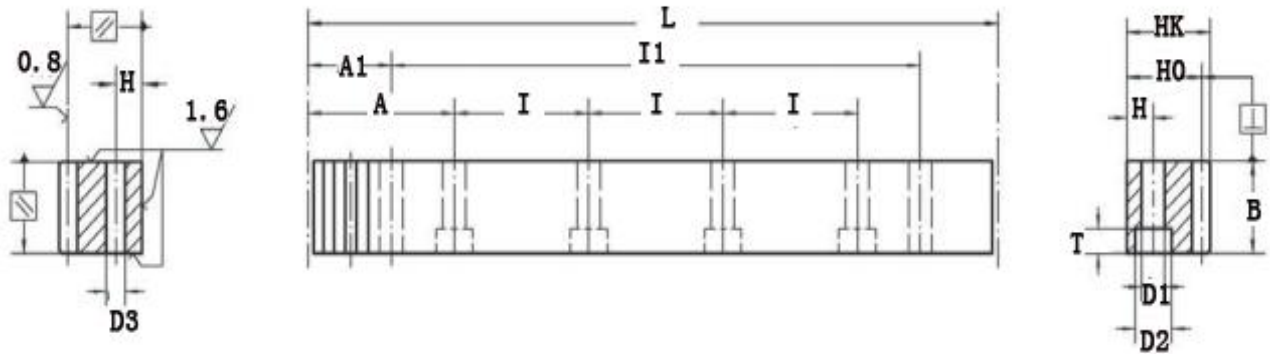
型号	模数	L	齿数	B	HK	Ho	A	I	孔数	H	D1	D2	T	A1	I1	D3
2201505-Q7	1.5	499.5	106	17	17	15.5	62.44	124.88	4	7	6	9.5	7	29	441.5	5.7
2201510-Q7	1.5	999.3	212	17	17	15.5	62.44	124.88	8	7	6	9.5	7	29	941	5.7
2201505-Q7	1.5	499.5	106	19	19	17.5	62.44	124.88	4	8	7	11	7	29	441.5	5.7
2201510-Q7	1.5	999.3	212	19	19	17.5	62.44	124.88	8	8	7	11	7	29	941	5.7
2202005-Q7	2	508.9	75	24	24	22	62.83	125.66	4	8	7	11	8	31.3	440.1	5.7
2202010-Q7	2	1017.9	150	24	24	22	62.83	125.66	8	8	7	11	8	31.3	942.7	5.7
2203005-Q7	3	502.6	50	29	29	26	63.63	127.23	4	9	10	15	9	34.4	440.1	7.7
2203010-Q7	3	1005.3	100	29	29	26	63.63	127.23	8	9	10	15	9	34.4	949.1	7.7
2204005-Q7	4	502.6	38	39	39	35	62.83	125.66	4	12	10	15	12	37.5	427.7	7.7
2204010-Q7	4	1005.3	75	39	39	35	62.83	125.66	8	12	10	15	12	37.5	930.3	7.7
2205005-Q7	5	502.6	30	49	39	34	82.83	125.66	4	12	14	20	12	30.1	442.4	11.7
2205010-Q7	5	1005.3	60	49	39	34	82.83	125.66	8	12	14	20	12	30.1	945	11.7
2206005-Q7	6	508.9	25	59	49	43	63.65	127.23	4	16	18	26	16	31.4	446.1	15.7
2206010-Q7	6	1017.9	50	59	49	43	63.65	127.23	8	16	18	26	16	31.4	955	15.7
2208005-Q7	8	502.65	18	79	79	71	62.83	125.66	4	25	22	33	25	26.6	449.45	19.7
2208010-Q7	8	1005.3	36	79	79	71	62.83	125.66	8	25	22	33	25	26.6	952	19.7

精度等级 Precision grade	DIN7	齿面硬度 Tooth hardness	50-55HRC
齿型 Gear teeth	直齿 Straight	四面研磨 FOUR-sided grinding	有 Yes
压力角 Pressure angle	20度	齿面处理 Treatment of tooth	研磨 Grinding
材质 Material	S45C	热处理 Heat treatment	高週波 High frequency
总齿距误差	0.045/1000MM	防锈处理 antirust treatment	无 NO

本样本中的所有产品型号及参数如有变更恕不另行通告订货前请与本公司联络确认



## 研磨 直齿条 T-Q7-DIN7级



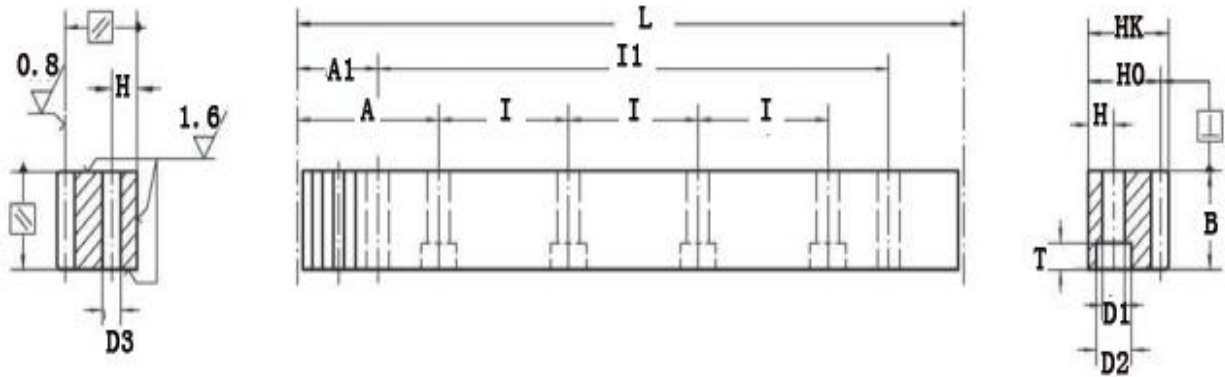
型号	模数	L	齿数	B	HK	Ho	A	I	孔数	H	D1	D2	T	A1	I1	D3
2201505T-Q7	1.5	499.51	106	17	17	15.5	62.44	124.88	4	7	6	9.5	7	29	441.5	5.7
2201510T-Q7	1.5	999.03	212	17	17	15.5	62.44	124.88	8	7	6	9.5	7	29	941.0	5.7
2201505T-Q7	1.5	499.51	106	19	19	17.5	62.44	124.88	4	8	7	11	7	29	441.5	5.7
2201510T-Q7	1.5	999.03	212	19	19	17.5	62.44	124.88	8	8	7	11	7	29	941.0	5.7
2202005T-Q7	2	502.65	75	24	24	22	62.83	125.66	4	8	7	11	8	31.3	440.1	5.7
2202010T-Q7	2	1005.31	150	24	24	22	62.83	125.66	8	8	7	11	8	31.3	942.7	5.7
2203005T-Q7	3	508.94	50	29	29	26	63.63	127.23	4	9	10	15	9	34.4	440.1	7.7
2203010T-Q7	3	1017.88	100	29	29	26	63.63	127.23	8	9	10	15	9	34.4	949.1	7.7
2204005T-Q7	4	502.65	38	39	39	35	62.83	125.66	4	12	10	15	12	37.5	427.7	7.7
2204010T-Q7	4	1005.31	75	39	39	35	62.83	125.66	8	12	10	15	12	37.5	930.3	7.7
220505T-Q7	5	502.65	30	49	39	34	82.83	125.66	4	12	14	20	12	30.1	442.4	11.7
2205010T-Q7	5	1005.31	60	49	39	34	82.83	125.66	8	12	14	20	12	30.1	945.0	11.7
2206005T-Q7	6	508.94	25	59	49	43	63.65	127.23	4	16	18	26	16	31.4	446.1	15.7
2206010T-Q7	6	1017.88	50	59	49	43	63.65	127.23	8	16	18	26	16	31.4	955.0	15.7
2208005T-Q7	8	502.65	18	79	79	71	62.83	125.66	4	25	22	33	25	26.6	449.5	19.7
2208010T-Q7	8	1005.31	36	79	79	71	62.83	125.66	8	25	22	33	25	26.6	952.0	19.7

精度等级 Precision grade	DIN7	齿面硬度 Tooth hardness	50-55HRC
齿型 Gear teeth	直齿 Straight	四面研磨 FOUR-sided grinding	有 Yes
压力角 Pressure angle	20度	齿面处理 Treatment of tooth	研磨 Grinding
材质 Material	S45C	热处理 Heat treatment	高週波 High frequency
总齿距误差	0.048/1000MM	防锈处理 antirust treatment	有 Yes

本样本中的所有产品型号及参数如有变更恕不另行通告订货前请与本公司联络确认



精铣 直齿条 Q8-DIN8级



型号	模数	L	齿数	B	HK	Ho	A	I	孔数	H	D1	D2	T	A1	I1	D3
2201505-Q8	1.5	499.51	106	17	17	15.5	62.44	124.88	4	7	6	9.5	7	29	441.5	5.7
2201510-Q8	1.5	999.03	212	17	17	15.5	62.44	124.88	8	7	6	9.5	7	29	941	5.7
2201505-Q8	1.5	499.51	106	19	19	17.5	62.44	124.88	4	8	7	11	7	29	441.5	5.7
2201510-Q8	1.5	999.03	212	19	19	17.5	62.44	124.88	8	8	7	11	7	29	941	5.7
2202005-Q8	2	502.65	75	24	24	22	62.83	125.66	4	8	7	11	8	31.3	440.1	5.7
2202010-Q8	2	1005.31	150	24	24	22	62.83	125.66	8	8	7	11	8	31.3	942.7	5.7
2203005-Q8	3	508.94	50	29	29	26	63.63	127.23	4	9	10	15	9	34.4	440.1	7.7
2203010-Q8	3	1017.88	100	29	29	26	63.63	127.23	8	9	10	15	9	34.4	949.1	7.7
2204005-Q8	4	502.65	38	39	39	35	62.83	125.66	4	12	10	15	12	37.5	427.7	7.7
2204010-Q8	4	1005.31	75	39	39	35	62.83	125.66	8	12	10	15	12	37.5	930.3	7.7
2205005-Q8	5	502.65	30	49	39	34	82.83	125.66	4	12	14	20	12	30.1	442.4	11.7
2205010-Q8	5	1005.31	60	49	39	34	82.83	125.66	8	12	14	20	12	30.1	945	11.7
2206005-Q8	6	508.94	25	59	49	43	63.65	127.23	4	16	18	26	16	31.4	446.1	15.7
2206010-Q8	6	1017.88	50	59	49	43	63.65	127.23	8	16	18	26	16	31.4	955	15.7
2208005-Q8	8	502.65	18	79	79	71	62.83	125.66	4	25	22	33	25	26.6	449.45	19.7
2208010-Q8	8	1005.31	36	79	79	71	62.83	125.66	8	25	22	33	25	26.6	952	19.7

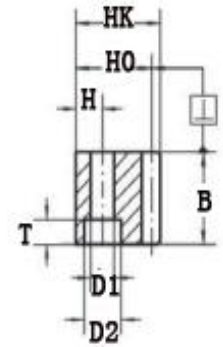
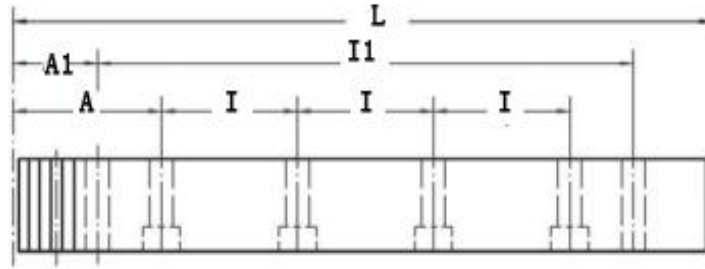
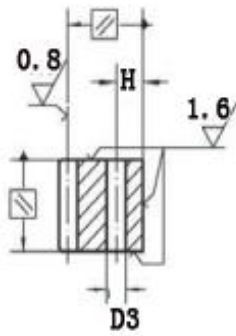
精度等级 Precision grade	DIN8	齿面硬度 Tooth hardness	18-25HRC
齿型 Gear teeth	直齿 Straight	四面研磨 FOUr-sided grinding	有 Yes
压力角 Pressure angle	20度	齿面处理 Treatment of tooth	精铣 Finish cutting
材质 Material	S45C	热处理 Heat treatment	调质 Quenched
总齿距误差	0.06/1000MM	表面处理 Surace treatment	磷化发黑 phoshor ization tur

本样本中的所有产品型号及参数如有变更恕不另行通告订货前请与本公司联络确认





精铣 直齿条 Q8-DIN8级



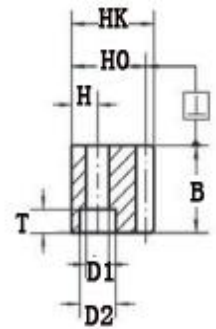
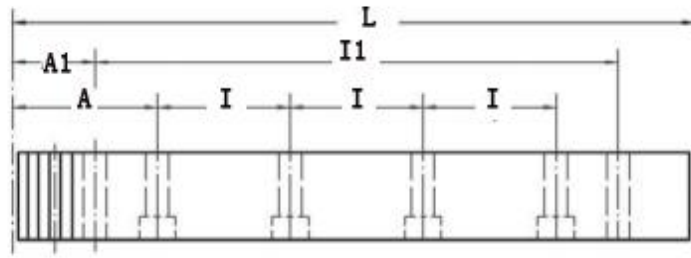
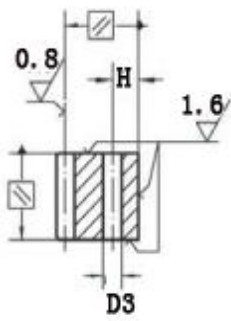
型号	模数	L	齿数	B	HK	Ho	A	I	孔数	H	D1	D2	T	A1	I1	D3
2201505-G4	1.5	499.51	106	17	17	15.5	62.44	124.88	4	7	6	9.5	7	29	441.5	5.7
2201510-G4	1.5	999.03	212	17	17	15.5	62.44	124.88	8	7	6	9.5	7	29	941.0	5.7
2201505-G4	1.5	499.51	106	19	19	17.5	62.44	124.88	4	8	7	11	7	29	441.5	5.7
2201510-G4	1.5	999.03	212	19	19	17.5	62.44	124.88	8	8	7	11	7	29	941.0	5.7
2202005-G4	2	502.65	80	24	24	22	62.83	125.66	4	8	7	11	8	31.3	440.1	5.7
2202010-G4	2	1005.31	160	24	24	22	62.83	125.66	8	8	7	11	8	31.3	942.7	5.7
2203005-G4	3	508.94	54	29	29	26	63.62	127.23	4	9	10	15	9	34.4	440.1	7.7
2203010-G4	3	1017.88	108	29	29	26	63.62	127.23	8	9	10	15	9	34.4	949.1	7.7
2204005-G4	4	502.65	40	39	39	35	62.83	125.66	4	12	10	15	12	37.5	427.7	7.7
2204010-G4	4	1005.31	80	39	39	35	62.83	125.66	8	12	10	15	12	37.5	930.3	7.7
2205005-G4	5	502.65	32	49	39	34	62.83	125.66	4	12	14	20	12	30.1	442.4	11.7
2205010-G4	5	1005.31	64	49	39	34	62.83	125.66	8	12	14	20	12	30.1	945	11.7
2206005-G4	6	508.94	27	59	49	43	63.62	127.23	4	16	18	26	16	31.4	446.1	15.7
2206010-G4	6	1017.88	50	59	49	43	63.62	127.23	8	16	18	26	16	31.4	955.0	15.7
2208005-G4	8	502.65	20	79	79	71	62.83	125.66	4	25	22	33	25	26.6	449.45	19.7
2208010-G4	8	1005.31	40	79	79	71	62.83	125.66	8	25	22	33	25	26.6	952.0	19.7

精度等级 Precision grade	DIN8	齿面硬度 Tooth hardness	50-55HRC
齿型 Gear teeth	直齿 Straight	表面处理 Surface treatment	磷化发黑 phosphorization turn black
压力角 Pressure angle	20度	齿面处理 Treatment of tooth	精铣 Finish cutting
材质 Material	S45C	热处理 Heat treatment	高週波 High frequency
四面研磨 four sided grinding	有 Yes	总齿距误差	0.06/1000MM

本样本中的所有产品型号及参数如有变更恕不另行通告订货前请与本公司联络确认



精铣 直齿条 N4-DIN10级



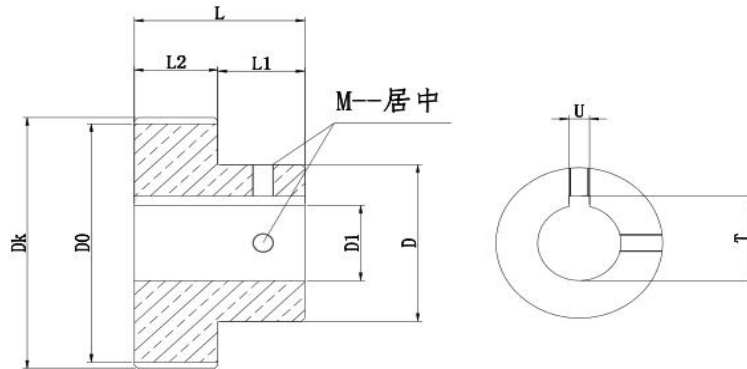
型号	模数	L	齿数	B	HK	Ho	A	I	孔数	H	D1	D2	T	A1	I1	D3
2201505-N4	1.5	499.51	106	17	17	15.5	62.44	124.88	4	7	6	9.5	7	29	441.5	5.7
2201510-N4	1.5	999.03	212	17	17	15.5	62.44	124.88	8	7	6	9.5	7	29	941.0	5.7
2201505-N4	1.5	499.51	106	19	19	17.5	62.44	124.88	4	8	7	11	7	29	441.5	5.7
2201510-N4	1.5	999.03	212	19	19	17.5	62.44	124.88	8	8	7	11	7	29	941.0	5.7
2202005-N4	2	502.65	80	24	24	22	62.83	125.66	4	8	7	11	8	31.3	440.1	5.7
2202010-N4	2	1005.31	160	24	24	22	62.83	125.66	8	8	7	11	8	31.3	942.7	5.7
2203005-N4	3	508.94	54	29	29	26	63.62	127.23	4	9	10	15	9	34.4	440.1	7.7
2203010-N4	3	1017.88	108	29	29	26	63.62	127.23	8	9	10	15	9	34.4	949.1	7.7
2204005-N4	4	502.65	40	39	39	35	62.83	125.66	4	12	10	15	12	37.5	427.7	7.7
2204010-N4	4	1005.31	80	39	39	35	62.83	125.66	8	12	10	15	12	37.5	930.3	7.7
2205005-N4	5	502.65	32	49	39	34	62.83	125.66	4	12	14	20	12	30.1	442.4	11.7
2205010-N4	5	1005.31	64	49	39	34	62.83	125.66	8	12	14	20	12	30.1	945.0	11.7
2206005-N4	6	508.94	27	59	49	43	63.62	127.23	4	16	18	26	16	31.4	446.1	15.7
2206010-N4	6	1017.88	54	59	49	43	63.62	127.23	8	16	18	26	16	31.4	955.0	15.7
2208005-N4	8	502.65	20	79	79	71	62.83	125.66	4	25	22	33	25	26.6	449.45	19.7
2208010-N4	8	1005.31	40	79	79	71	62.83	125.66	8	25	22	33	25	26.6	952.0	19.7

精度等级 Precision grade	DIN10	齿面硬度 Tooth hardness	50-55HRC
齿型 Gear teeth	直齿 Straight	防锈处理 antirust treatment	磷化 发黑 phosphorization turn black
压力角 Pressure angle	20度	齿面处理 Treatment of tooth	精铣 Finish cutting
材质 Material	S45C	热处理 Heat treatment	高週波 High frequency
四面研磨 FOUr-sided grinding	无 NO	总齿距误差	0.12/1000MM

本样本中的所有产品型号及参数如有变更恕不另行通告订货前请与本公司联络确认



## 研磨 斜齿轮 Q6-DIN6级



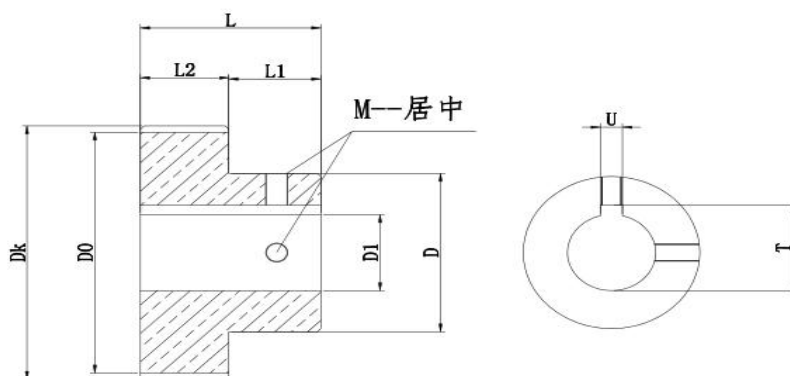
型号	模数	齿数 Z	D1	DK	D0	D	L	L1	L2	T	U	侧隙 mm	6级齿条配 合最大扭矩	10级齿条配 合最大扭矩
4315266	1.5	26	14-22	44.38	41.38	36	40	18	22	16-24.5	5-6	0.021	104	80.5
4315306	1.5	30	14-22	50.75	47.75	39	40	18	22	16-24.5	5-6	0.021	113	89
4315356	1.5	35	14-32	58.7	55.7	48	55	33	22	16-35	5-10	0.021	132	104
4315406	1.5	40	14-32	66.67	63.67	50	60	38	22	16-35	5-10	0.021	165	130
4315426	1.5	42	16-32	69.85	66.85	50	60	38	22	18-35	5-10	0.021	189	154
43020216	2	21	14-20	48.57	44.57	36	40	14	26	16-22.5	5-6	0.021	180	137
43020226	2	22	19-32	50.69	46.69	52	60	28	32	21.5-43	6-10	0.023	499	405
43020246	2	24	14-22	54.93	50.93	40	40	14	26	16-35	5-6	0.021	190	148
43020306	2	30	14-32	67.66	63.66	54	60	34	26	18-35	5-10	0.021	245	194
43020326	2	32	14-32	71.91	67.91	55	60	34	26	21.5-43	6-10	0.021	277	207
43020366	2	36	19-40	80.4	76.4	60	70	44	26	21.5-28	6-12	0.023	191	228
43030256	3	25	19-40	85.58	79.58	62	65	33	32	21.5-43	6-12	0.023	570	477
4030286	3	28	19-40	95.13	89.13	65	65	33	32	21.5-43	6-12	0.023	624	497
43030306	3	30	19-40	101.5	95.5	70	70	38	32	21.5-43	6-12	0.023	678	517
43030326	3	32	19-40	107.86	101.86	75	70	38	32	21.5-43	6-12	0.023	893	701
43040206	4	20	22-40	92.89	84.89	65	80	38	42	24.5-43	6-12	0.023	1109	886
43040256	4	25	22-40	114.1	106.103	80	80	38	42	24.5-43	6-12	0.023	1390	1091
43040306	4	30	24-40	135.33	127.334	100	85	43	42	27-43	8-12	0.023	1673	1319

精度等级 Precision grade	DIN6	齿面硬度 Tooth hardness	58-62HRC
齿型 Gear teeth	斜齿 Helical	齿面处理 Treatment of tooth	研磨 Grinding
压力角 Pressure angle	20度	左旋角 Left hand angle	19度31分42秒
材料 Material	20MnCr5	追加工 Secondary opreat	可 YES
热处理 Heat treatment	渗碳 carburization		

本样本中的所有产品型号及参数如有变更恕不另行通告订货前请与本公司联络确认



## 研磨 直齿轮 Q6-DIN6级



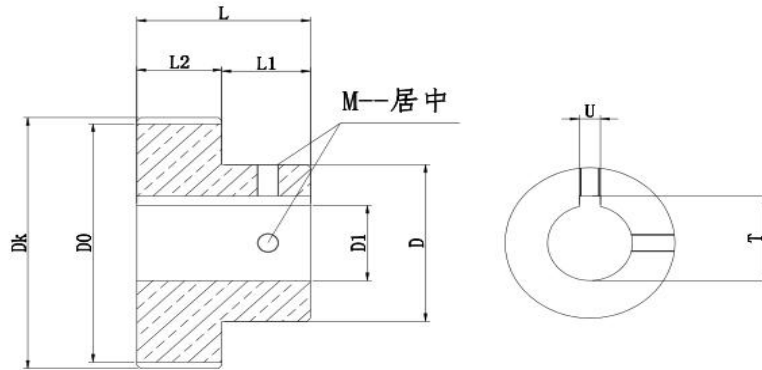
型号	模数	齿数 Z	D1	DK	D0	D	L	L1	L2	T	U	侧隙 mm	6级齿条配 合最大扭矩	10级齿条配 合最大扭矩
4215256	1.5	25	14-16	40.5	37.5	30	35	13	22	16-18	5	0.021	85	72
4215326	1.5	32	14-19	51	48	40	40	18	22	16-21.5	5-6	0.021	105	88
4215406	1.5	40	14-32	63	60	50	55	33	22	16-35	5-10	0.021	157	123
42020256	2	25	14-19	54	50	40	50	14	26	16-21.5	5-6	0.021	181	154
42020286	2	28	14-25	60	56	46	50	24	26	16-28	5-8	0.021	216	180
42020326	2	32	14-32	68	64	52	60	34	26	16-35	5-10	0.021	227	191
42020366	2	36	19-40	76	72	60	70	44	26	21.5-43	6-12	0.021	259	209
42030226	3	22	19-32	72	66	52	60	28	32	21.5-35	6-10	0.023	442	399
42030256	3	25	19-40	81	75	60	65	33	32	21.5-43	6-12	0.023	499	457
42030326	3	32	19-40	102	96	70	70	38	32	21.5-43	6-12	0.023	584	525
42040206	4	20	22-40	88	80	63	80	38	42	24.5-43	6-12	0.023	973	864
42040256	4	25	22-40	108	100	75	80	38	42	24.5-43	6-12	0.023	1209	1045
42040326	4	32	24-40	136	128	100	80	38	42	27.3	8-12	0.023	1545	1355

精度等级 Precision grade	DIN6	齿面硬度 Tooth hardness	58-62HRC
齿型 Gear teeth	直齿 Straight	齿面处理 Treatment of tooth	研磨 Grinding
压力角 Pressure angle	20度	追加工 Secondary operations	可 YES
材料 Material	20MnCr5	热处理 Heat treatment	渗碳 carburization

本样本中的所有产品型号及参数如有变更恕不另行通告订货前请与本公司联络确认



## 精铣 斜齿轮 Q6-DIN6级



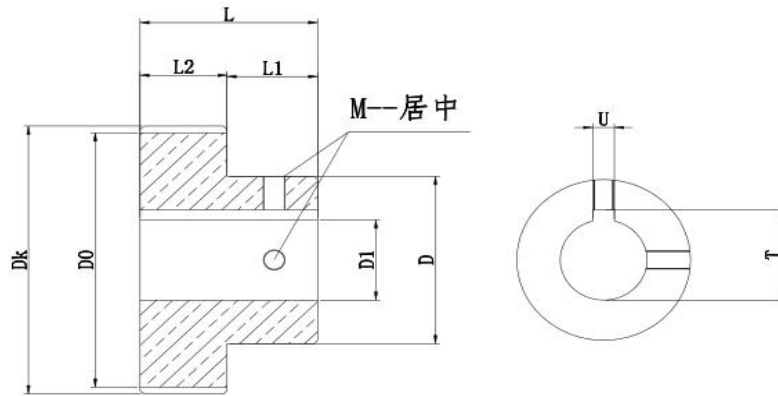
型号	模数	齿数 z	D1	DK	D0	D	L	L1	L2	T	U	侧隙 mm	6级齿条配合最大扭矩	10级齿条配合最大扭矩
4315268	1.5	26	14-22	44.38	41.38	36	40	18	22	16-24.5	5-6	0.021	104	80.5
4315308	1.5	30	14-22	50.75	47.75	39	40	18	22	16-24.5	5-6	0.021	113	89
4315358	1.5	35	14-32	58.70	55.70	48	55	33	22	16-35	5-10	0.021	132	104
4315408	1.5	40	14-32	66.67	63.67	50	60	38	22	16-35	5-10	0.021	165	130
4315428	1.5	42	16-32	69.85	66.85	50	60	38	22	18-35	5-10	0.021	189	154
43020218	2	21	14-20	48.57	44.57	36	40	14	26	16-22.5	5-6	0.021	180	137
43020248	2	24	14-22	50.69	46.69	40	40	14	26	16-35	5-6	0.021	190	148
43020308	2	30	14-32	54.93	50.93	54	60	34	26	18-35	5-10	0.021	245	194
43020328	2	32	14-32	67.66	63.66	55	60	34	26	21.5-43	6-10	0.021	277	207
43020368	2	36	19-40	71.91	67.91	60	70	44	26	21.5-28	6-12	0.023	191	228
43020228	3	22	19-32	80.40	76.40	52	60	28	32	21.5-43	6-10	0.023	499	405
43030258	3	25	19-40	85.58	79.58	62	65	33	32	21.5-43	6-12	0.023	570	477
43030288	3	28	19-40	95.13	89.13	65	65	33	32	21.5-43	6-12	0.023	624	497
43020308	3	30	19-40	101.49	95.49	70	70	38	32	21.5-43	6-12	0.023	678	517
43030328	3	32	19-40	107.86	101.86	75	70	38	32	21.5-43	6-12	0.023	893	701
43040208	4	20	22-40	92.89	84.89	65	80	38	42	24.5-43	6-12	0.023	1109	886
43040258	4	25	22-40	114.10	106.10	80	80	38	42	24.5-43	6-12	0.023	1390	1091
43040308	4	30	24-40	135.33	127.34	100	85	43	42	27-43	8-12	0.023	1673	1319

精度等级 Precision grade	DIN8	齿面硬度 Tooth hardness	58-62HRC
齿型 Gear teeth	斜齿 Helical	齿面处理 Treatment of tooth	精铣 Finish cutting
压力角 Pressure angle	20度	左旋角 Left hand angle	19度31分42秒
材料 Material	20MnCr5	追加工 Secondary operations	可 YES
热处理 Heat treatment	渗碳 carburization		

本样本中的所有产品型号及参数如有变更恕不另行通告订货前请与本公司联络确认



### 精铣 直齿轮 G4-DIN8级



型号	模数	齿数 Z	D1	DK	D0	D	L	L1	L2	T	U	侧隙 mm	6级齿条配 合最大扭矩	9齿条配 合最大扭矩
42215258	1.5	25	14-16	40.5	37.5	30	35	13	22	16-18	5	0.021	85	72
4215328	1.5	32	14-19	51	48	40	40	18	22	16-21.5	5-6	0.021	105	88
4215408	1.5	40	14-32	63	60	50	55	33	22	16-35	5-10	0.021	157	123
42020258	2	25	14-19	54	50	40	50	14	26	16-21.5	5-6	0.021	181	154
42020288	2	28	14-25	68	56	46	50	24	26	16-28	5-8	0.021	216	180
42020328	2	32	14-32	76	64	52	60	34	26	16-35	5-10	0.021	227	191
42020368	2	36	19-40	72	72	60	70	44	26	21.5-43	6-12	0.021	259	209
42030228	3	22	19-32	81	66	52	60	28	32	21.5-35	6-10	0.023	442	399
42030258	3	25	19-40	102	75	60	65	33	32	21.5-43	6-12	0.023	499	457
42030328	3	32	19-40	88	96	70	70	38	32	21.5-43	6-12	0.023	584	525
42040208	4	20	22-40	108	80	63	80	38	42	24.5-43	6-12	0.023	973	864
42040258	4	25	22-40	136	100	75	80	38	42	24.5-43	6-12	0.023	1209	1045
42040328	4	32	24-40	81	128	100	80	38	42	27.3	8-12	0.023	1545	1355

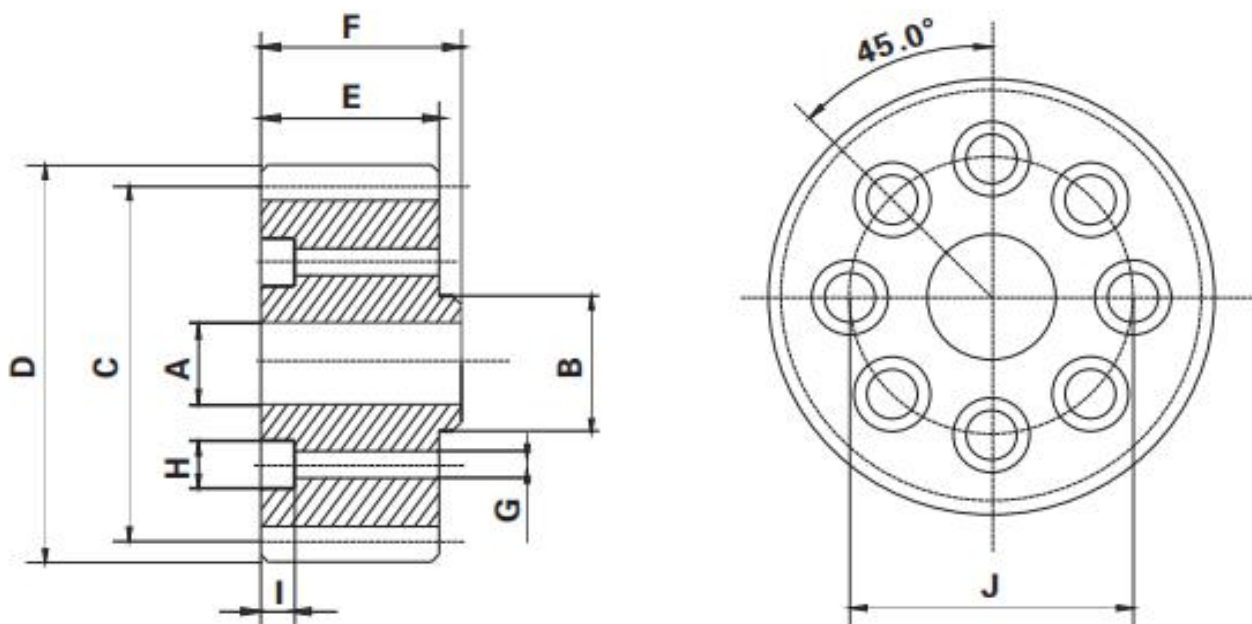
精度等级 Precision grade	DIN8	齿面硬度 Tooth hardness	58-62HRC
齿型 Gear teeth	直齿 Straight	齿面处理 Treatment of tooth	精铣 Finish cutting
压力角 Pressure angle	20度	追加工 Secondary operations	可 YES
材料 Material	20MnCr5	热处理 Heat treatment	渗碳 carburization

本样本中的所有产品型号及参数如有变更恕不另行通告订货前请与本公司联络确认





## 法兰齿轮 Q6-DIN6级



型号 Code	模数 M	齿数 Z	A	B	C	D	E	F	G	H	I	J	L	X
33020276F	2	27	15	20.0	57.29	61.29	30	33.5	5.5	10	11	31.5	180.00	0
33020336F	2	33	20	31.5	71.60	75.30	26	30.0	6.6	11	14	50.0	220.00	0.3928
33020356F	2	35	15	20.0	75.80	79.60	26	29.0	5.5	10	12	31.5	233.33	0.3819
33020376F	2	37	20	31.5	80.20	84.06	26	30.0	6.6	11	14	50.0	246.76	0.4209

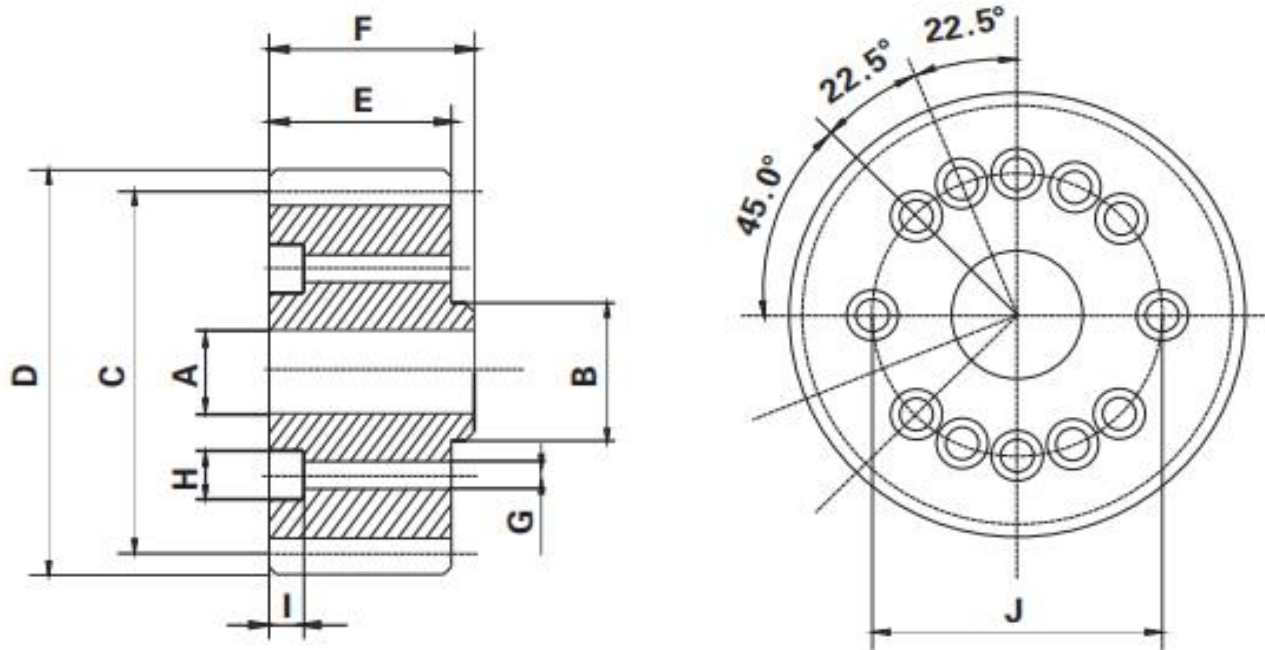
### 规格 Specifications

精度等级 Precision grade	DIN6h25	齿面硬度 Tooth hardness	58-62HRC
齿型 Gear teeth	斜齿 Helical	齿面处理 Treatment of tooth	研磨 Grinding
压力角 Pressure angle	20度	热处理 Heat treatment	渗碳 carburization
左旋角 Left hand angle	19度31分42秒	追加工 Secondary operations	可 Yes
材料 Material	SCM440		

本样本中的所有产品型号及参数如有变更恕不另行通告订货前请与本公司联络确认



法兰齿轮 Q6-DIN6级



型号 Code	模数 M	齿数 Z	A	B	C	D	E	F	G	H	I	J	L	X
33020406F	2	40	31.5	40.0	86.40	90.20	26	30.0	6.6	11	14	63.0	366.69	0.3792

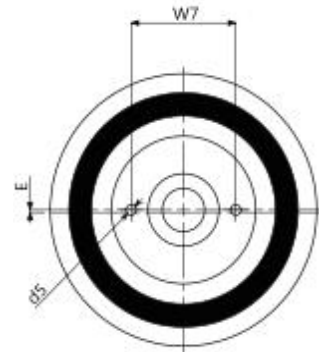
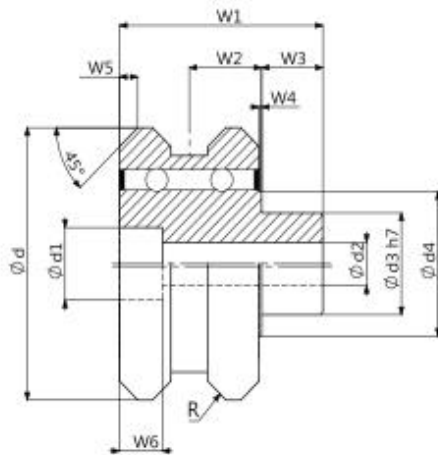
规格 Specifications

精度等级 Precision grade	DIN6h25	齿面硬度 Tooth hardness	58-62HRC
齿型 Gear teeth	斜齿 Helical	齿面处理 Treatment of tooth	研磨 Grinding
压力角 Pressure angle	20度	热处理 Heat treatment	渗碳 carburization
左旋角 Left hand angle	19度31分42秒	追加工 Secondary operations	可 Yes
材料 Material	SCM440		

本样本中的所有产品型号及参数如有变更恕不另行通告订货前请与本公司联络确认



## UV 导轨 滚轮



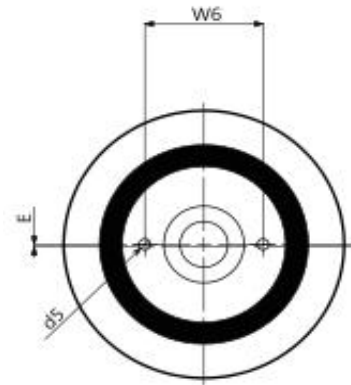
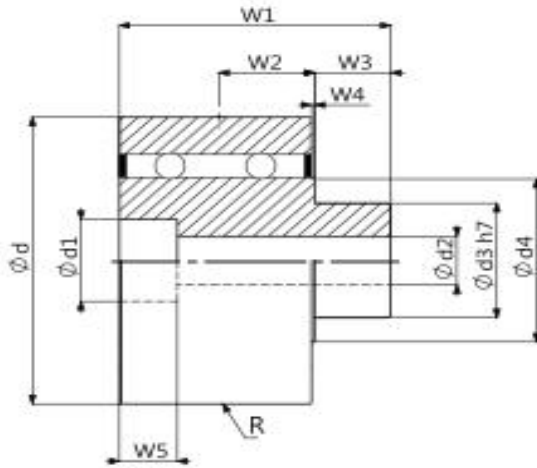
型号 code	心轴外径 shaft Dia	偏心量 Excenter	d	d1	W1	W5	W2	W3	W4	W6	R	d2	d3	d4	W7	d5	Ca
UV15Y	15	1mm	53	13.5	35	2	12	12	1	9	R250	8.4	15h7	23.8	18.5	2.6*3	- 3/5
UV15N	15	0mm	53	13.5	35	2	12	12	1	9	R250	8.4	15h7	23.8	18.5	2.6*3	- 3/5
UV20Y	20	1mm	63	16.5	46	3	16	15	1	11	R300	10.5	20h7	27.7	22.5	2.6*3	- 3/5
UV20N	20	0mm	63	16.5	46	3	16	15	1	11	R300	10.5	20h7	27.7	22.5	2.6*3	- 3/5
UV25Y	25	1mm	77	20.5	60	3.5	20.5	20	1	13	R360	13	25h7	35.6	27.5	4.1*4.5	- 3/5
UV25N	25	0mm	77	20.5	60	3.5	20.5	20	1	13	R360	13	25h7	35.6	27.5	4.1*4.5	- 3/5
UV35Y	35	1mm	107	28.5	84	7.5	30	25	1	17.5	R500	17	40h7	56.9	42	4.1*4.5	- 3/5
UV35N	35	0mm	107	28.5	84	7.5	30	25	1	17.5	R500	17	40h7	56.9	42	4.1*4.5	- 3/5

材料 Material	形状 type	心轴外径 shaft Dia	偏心量 Excenter
U=轴承钢	R=圆型	15	Y=1mm
	V=V型	20	N=0mm
U =SUJ2 (100Cr6)	V=VType	25	Y=1mm
	R=Round	35	N=0mm

本样本中的所有产品型号及参数如有变更恕不另行通告订货前请与本公司联络确认



## UR 平轨 滚轮



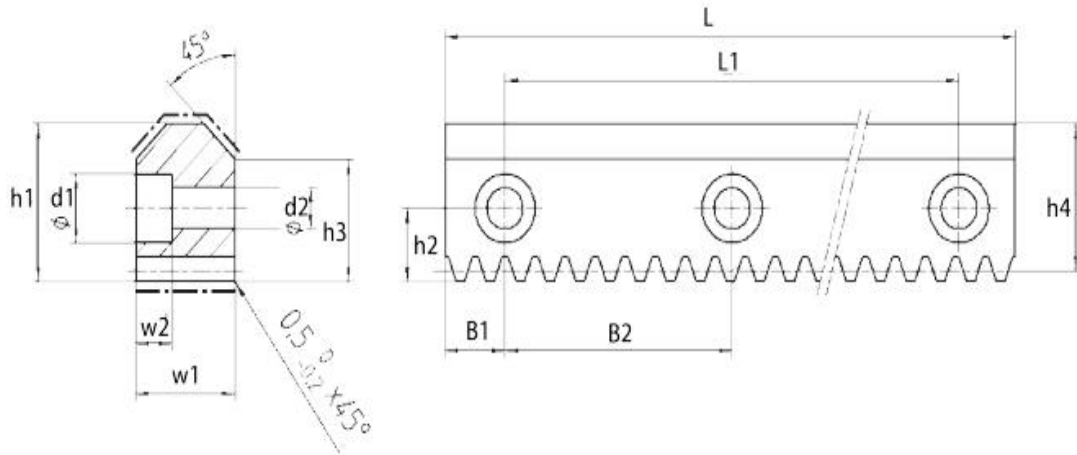
型号 Code	心轴外径 shsft Dia	偏心量 Excenter	d	d1	W1	W2	W3	W4	W5	R	d2	d3	d4	W6	d5	Ca
UR15Y	15	1mm	47	13.5	35	12	12	1	9	R500	8.4	15h7	23.8	18.5	2.6*3	- 3/5
UR20Y	20	1mm	72	16.5	46	16	15	1	11	R500	10.5	20h7	27.7	22.5	2.6*3	- 3/5
UR25Y	25	1mm	85	20.5	60	20.5	20	1	13	R500	13	25h7	35.6	27.5	4.1*4.5	- 3/5
UR35Y	35	1mm	100	28.5	84	30	25	1	17.5	R500	17	40h7	56.9	42	4.1*4.5	- 3/5

材料 Material	形状 type	心轴外径 shaft Dia	偏心量 Excenter
U=轴承钢	R=圆型	15	Y=1mm
	V=V型	20	N=0mm
U =SUJ2 (100Cr6)	V=VType	25	Y=1mm
	R=Round	35	N=0mm

本样本中的所有产品型号及参数如有变更恕不另行通告订货前请与本公司联络确认



## V 型导轨 研磨齿条 Q6-DIN6级



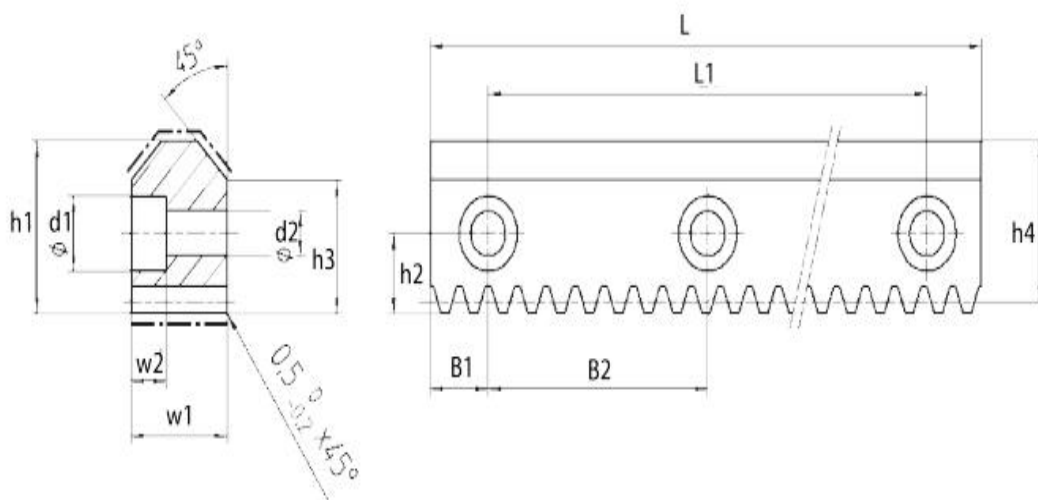
型号	L	L1	模数	B	A0	A1	D	I	A	Φd	Φd1	E	A2
32CP05010-Q6	1030	1000	1.5915	14.5	24.5	22.91	15	100	11.5	11	7	7	20
32CP05010-Q6	1030	1000	1.9515	19.5	29.5	27.91	15	100	14.0	15	9	9	23.5
32CP07512-Q6	1230	1200	2.3873	24.7	33.0	30.61	15	100	14.5	15	9	9	25.2
32CP10012-Q6	1230	1200	3.1831	34.6	46.6	43.42	15	100	18	18	11	11	36.7

精度等级 Precision grade	DIN6	齿面硬度 Tooth hardness	53-58HRC
齿型 Gear teeth	直齿 Straight	齿面处理 Treatment of tooth	研磨 Grinding
材质 Material	SCM440	热处理 Heat treatment	高週波 High frequency
六面研磨 Hexahedral grinding	有		

本样本中的所有产品型号及参数如有变更恕不另行通告订货前请与本公司联络确认



## V 型导轨 精铣齿条 G4-DIN8级



型号	L	L1	模数	B	A0	A1	D	I	A	Φd	Φd1	E	A2
32CP05010-G4	1030	1000	1.5915	14.5	24.5	23	15	100	11.5	11	7	6.8	20
32CP05010-G4	1030	1000	1.9515	19.5	29.5	28	15	100	14.0	15	9	9	23.5
32CP05010-G4	1230	1200	2.3873	24.7	33.0	31	15	100	14.5	15	9	9	25.2
32CP05010-G4	1230	1200	3.1831	34.6	46.6	43	15	100	18	18	11	11	36.7

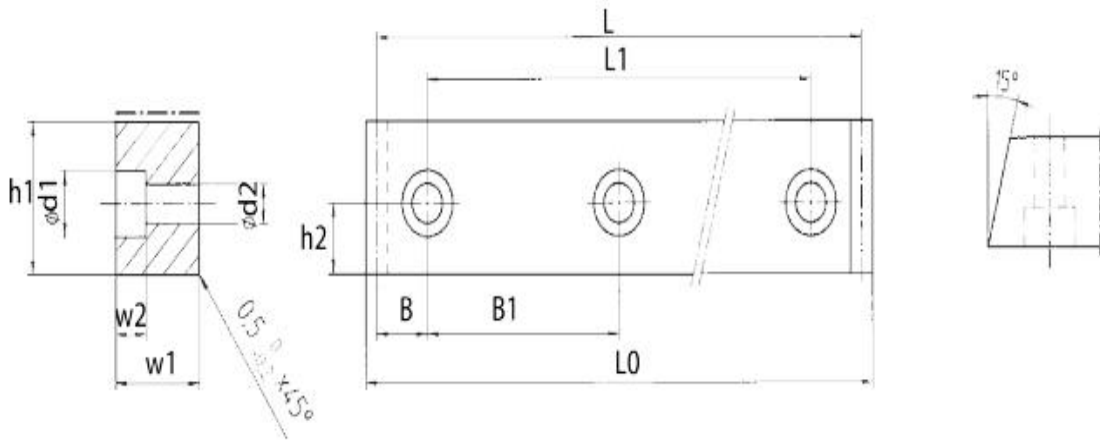
<b>精度等级</b> Precision grade	<b>DIN8</b>	<b>齿面硬度</b> Tooth hardness	<b>53-58HRC</b>
<b>齿型</b> Gear teeth	<b>直齿</b> Straight	<b>齿面处理</b> Treatment of tooth	<b>精铣</b> Finish cutting
<b>材质</b> Material	<b>SCM440</b>	<b>热处理</b> Heat treatment	<b>高週波</b> High frequency
<b>六面研磨</b> Hexahedral grinding	<b>有</b>		

本样本中的所有产品型号及参数如有变更恕不另行通告订货前请与本公司联络确认





平轨 研磨齿条 Q6-DIN6级



型号	L	L1	模数	B	A0	A1	D	I	A	Φd	Φd1	E	A2
32CP05010-Q6	1030	1000	1.5915	14.5	24.5	22.91	15	100	11.5	11	7	6.8	20
32CP05010-Q6	1030	1000	1.9515	19.5	29.5	27.91	15	100	14.0	15	9	9	23.5
32CP05010-Q6	1230	1200	2.3873	24.7	33.0	30.61	15	100	14.5	15	9	9	25.2
32CP05010-Q6	1230	1200	3.1831	34.6	46.6	43.42	15	100	18	18	11	11	36.7

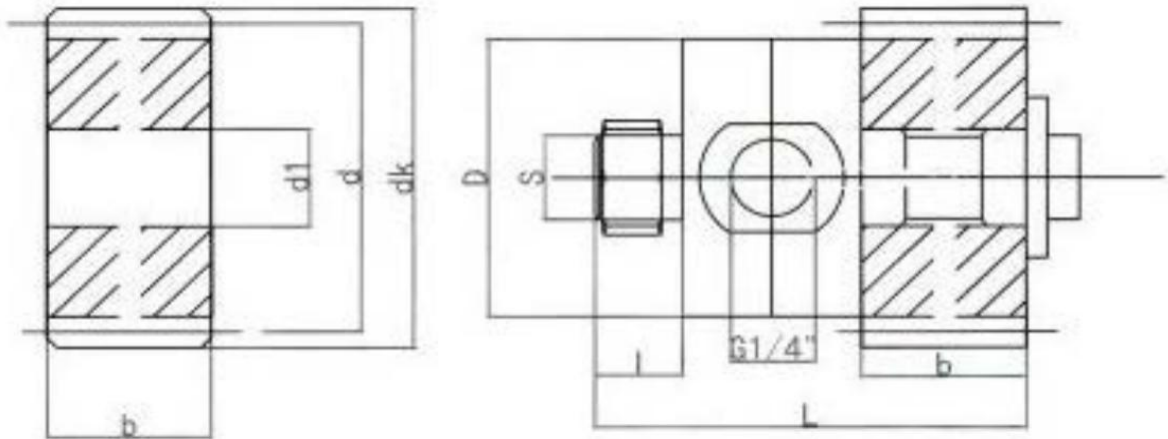
精度等级 Precision grade	DIN6	齿面硬度 Tooth hardness	53-58HRC
齿型 Gear teeth	直齿 Straight	齿面处理 Treatment of tooth	研磨 Grinding
材质 Material	SCM440	热处理 Heat treatment	高週波 High frequency
四面研磨 FOUr-sided grinding	有		

本样本中的所有产品型号及参数如有变更恕不另行通告订货前请与本公司联络确认



毛毡轮

毛毡轴



毛毡齿轮及安装配件

毛毡齿轮部分 F		安装轴部分 S					型号				
模数	齿数	d	d1	dk	b	D	s	b	l	L	Code
2	18LH	38.2	12	42	25	30	M10	25.5	10	62	FLH02018
2	18RH										FRH02018
2	19	38	12	42	25	30	M10	25.5	10	62	FS02019
3	18LH	57.3	12	63	30	30	M10	30.5	10	65	FLH03018
3	18RH										FRH03018
3	19	57	12	63	30	30	M10	30.5	10	65	FS03019
4	18LH	76.4	12	84.4	40	30	M10	40.5	15	80	FLH04018
4	18RH										FRH04018
4	19	76	12	84	40	50	M12	40.5	15	80	FS04019
5	17LH	90.2	20	100.2	50	50	M12	50.5	15	90	FLH05017
5	17RH										FRH05017
5	18	90	20	100	50	50	M12	50.5	15	90	FS05018
6	17LH	108.2	20	120.2	60	50	M12	60.5	15	100	FLH06017
6	17RH										FRH06017
6	18	108	20	120	60	50	M12	60.5	15	100	FS06018
8	17LH	144.3	20	160	80	50	M12	80.5	15	120	FLH08017
8	17RH										FRH08017
8	18	144	20	160	80	50	M12	80.5	15	120	FS08018

本样本中的所有产品型号及参数如有变更恕不另行通告订货前请与本公司联络确认



## 润滑系统

建议在使用齿轮传动的同时采用正确的润滑部件

### 注油器

#### Automatic lubricator

我们能提供以下两种的注油器

不可重复使用的注油器，此产品使用周期通常为12（1.3.6）个月，产品本体会有的周期设置，可以根据具体的应用来设定周期，一个周期结束后，使用者需要再采购相同规格的产品进行更换。可重复使用的注油器，此产品使用周期通常为12（1.3.6）个月，产品本体会有的周期设置，可以根据具体的应用来设定周期，一个周期结束后，使用者需要按照操作说明为产品中注入适量的润滑油（油品规格同购买时产品中注入的一致）便可以继续使用产品。



#### 注油器型号说明 Automatic lubricator code instruction

材料 Material	齿型 Rack Type	模数 Module	齿数 No of teeth	联轴器 Coupling shaft	注油器 lubricator
F	S	20	16	S	V125
F:羊毛毡	S:直齿 Straight LH:左旋 left-hand RH:右旋 rihht-hand	M2	16	S:带联接轴 with coup lingshaft	V125:125CC V150:150CC M150:150CC M250:250CC

本样本中的所有产品型号及参数如有变更恕不另行通告订货前请与本公司联络确认



## 润滑系统

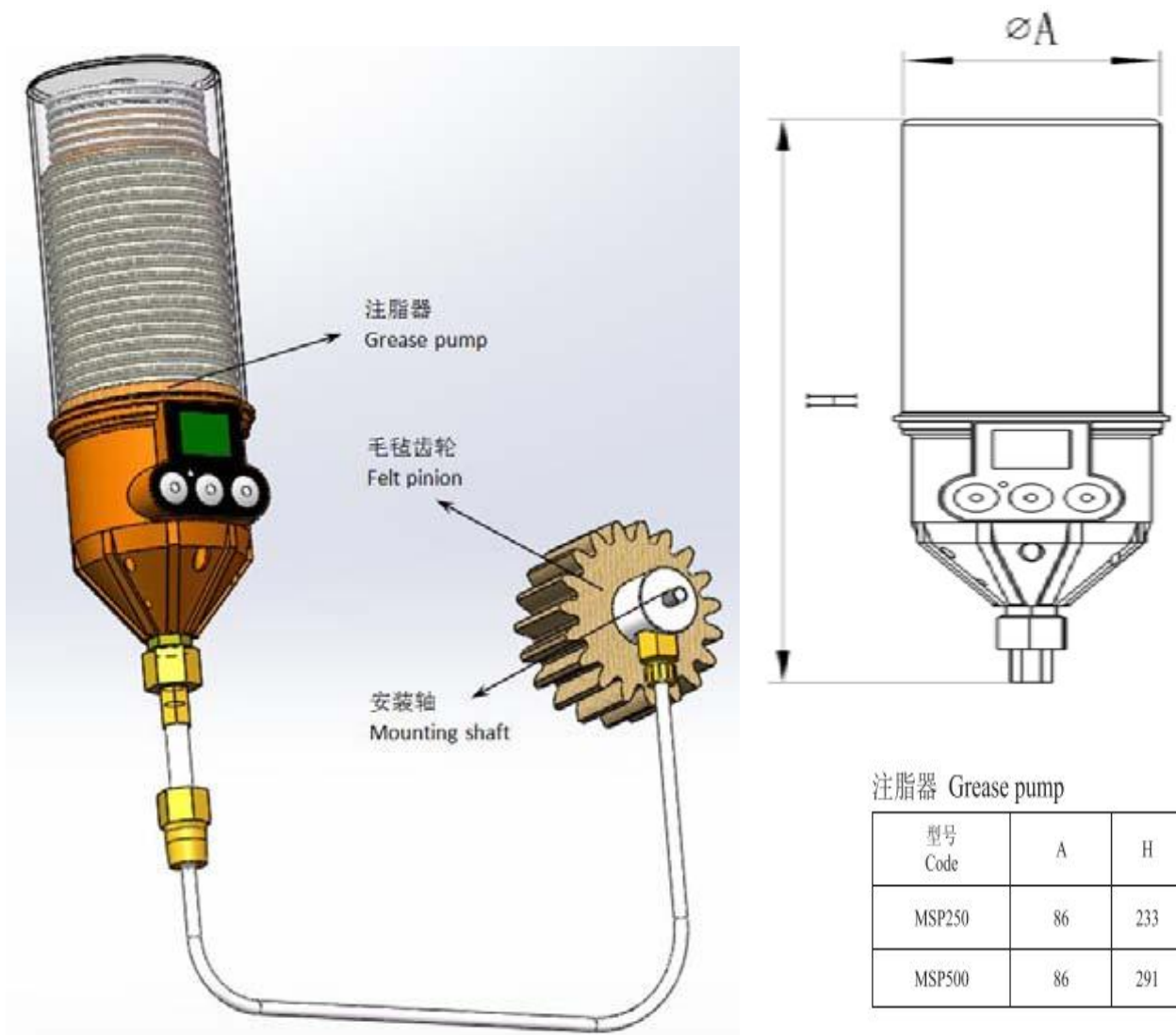
### 毛毡齿轮

Felt gear

毛毡齿轮适合用于齿条或者其他齿型传动时，对传动部位进行有效的接触润滑，其安装位置不限制，斜齿润滑时要注意相应咬合角度的匹配。

### 安装

润滑油/脂通过安装轴的中心孔供给，中心孔通过导管连接到注脂器上，油脂从油杯输出到毛毡齿轮并流渗到润滑点上，油脂类润滑其管路外径为8mm建议长度不超过1m。



本样本中的所有产品型号及参数如有变更恕不另行通告订货前请与本公司联络确认

## 润滑系统

V



### 参数规范

特性	参数
气体类型	氮 (N2) 气
气体发生式	电化学
容量	125cc. 250CC
远程安装	可达1M (3ft), 使用8MM (5/16) 外径管子
工作指示灯	LCD上的“OPER”闪烁
注油周期	1, 2, 3, 6, 12个月并清洗 (P)
工作压力	最大5Kgf/cm2 (70PSpi)
工作温度范围	(-20度~55度)
认证/防护等级	Exia IIc T4/IP68

M



### 参数规范

特性	参数
容量	150cc. 250cc. 500cc
注油周期	150cc, 250cc, 500cc. 1. 2. 3. 6. 12
工作温度范围	(-20度~60度)
安装螺纹尺寸	1/2 PT
电池	直流 6V电池组 (可更换)
产品认证	UL, IECEx, ATEX, CNEX
保护等级	IP 65
尺寸	89*152mm 105*186mm

## 安装支架

注油器的安装孔在出场时已经和注油器一一对应，此处不用再解释。



承重工作台的性能要求不变的平滑传动，和可靠的油脂润滑。在实际应用领域，齿轮齿条的应用是十分多变的，最重要的是根据所给定的条件，选取适当的系数SB，

KA和FN（如下）

负载系数	KA		
传动	来自机床传动的负载冲击类型		
	均匀冲击	中等冲击	强烈冲击
均匀的	1.00	1.25	1.75
轻度缓冲	1.25	1.50	2.00
中等缓冲	1.50	1.75	2.25
安全系数	SB		
根据经验值，考虑其安全系数			
安全系数	SB=1~4		

### 使用寿命系数FN

加速度to

小齿轮支撑件的润滑和硬度，影响小齿轮的圆周速度

轴承距离		1*齿宽			2*齿宽		
	润滑	持续	每天	每月	持续	每天	每月
齿型的圆周速度							
m/sec	m/min						
0.5	30	0.85	0.95		1.05	1.15	
1.5	60	0.95	1.10		1.15	1.30	
1.5	90	1.00	1.20	从3到10	1.20	1.45	从3到10
2.0	120	1.05	1.30		1.25	1.60	
3.0	180	1.10	1.50		1.40	1.90	
5.0	300	1.25	1.90		1.55	2.30	

考虑小齿轮中心到接近轴承中心的距离

润滑：我们判断的标准是根据双伺服传动的间隙，使用过程中的停顿时间和传动是否持续润滑等因素。

（不能仅通过计算来确定每日和每月的润滑量，而是应该使使用推荐的优质润滑液。）自动润滑器就是为了解决连续润滑问题。

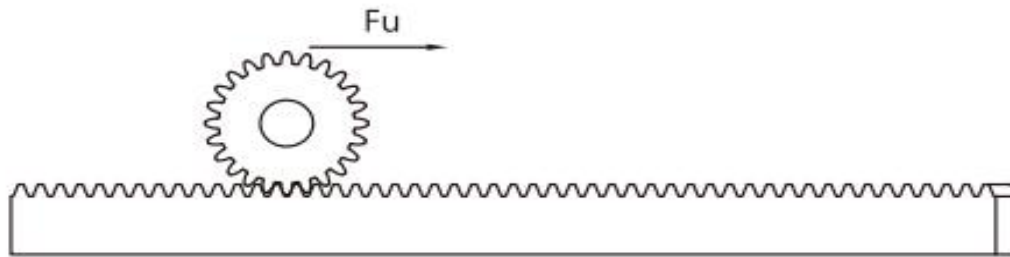
### 判断扭矩的计算公式

		V	(m/s <sup>2</sup> )
a	=	tb	
Fu	=	m*g+m*a	(为顶升轴)
Fu	=	m*g*u+m*a	(为水平轴)
T2erf	=	Fu*d 2000	(Nm)
T2zul	=	T2Tabelle KA*SB*fn	(Nm)

条件T2zul>T2erf

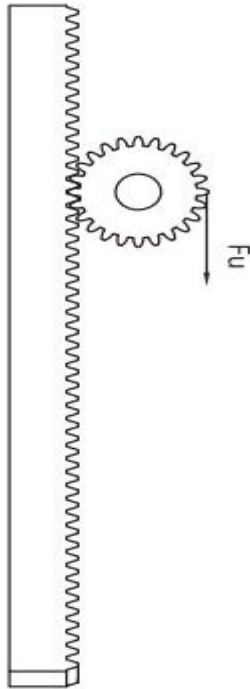
本样本中的所有产品型号及参数如有变更恕不另行通告订货前请与本公司联络确认





应用单位	垂直升降应用参数	
负载重量	M	Kg
速度	V	m/s
加速时间	t a	s
重力加速度	g	/s <sup>2</sup>
摩擦系数	u	—
齿轮节圆直径	d	mm
其它额外力量	F	N
安全系数	S <sub>B</sub>	—
	$a=V/ta$	(m/S <sup>2</sup> )
齿排切向力	F <sub>N</sub>	$F_N=M*g*u+m*a+F$ (N)
齿轮力矩	T <sub>N</sub>	$T_N=(F_N*d)/2000$ (Nm)
设计需求力矩	T <sub>NV</sub>	$T_{NV}=T_N * S_B$ (Nm)
齿轮最大转数	N <sub>V</sub>	$N_V=(V * 19100)/d$ (rpm)

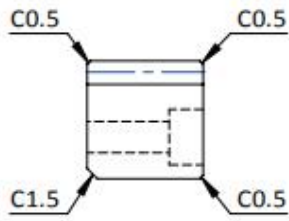
根据经验与应用方式来考虑安全系数，选择合适的齿轮，上表的顺序计算出设计需求力矩（T<sub>NV</sub>）



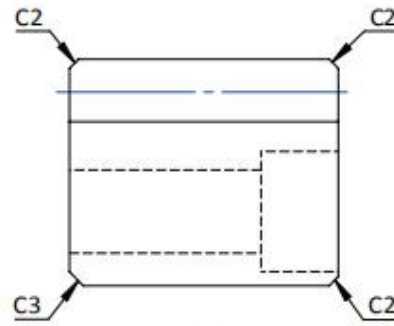
应用单位		水平横移应用参数
负载重量	M	Kg
速度	V	m/s
加速时间	t a	s
重力加速度	g	/s <sup>2</sup>
摩擦系数	u	—
齿轮节圆直径	d	mm
其它额外力量	F	N
安全系数	S <sub>B</sub>	—
		(m/s <sup>2</sup> )
齿排切向力	F <sub>N</sub>	$F_N = M * g * u + m * a + F$ (N)
齿轮力矩	T <sub>N</sub>	$T_N = (F_N * d) / 2000$ (Nm)
设计需求力矩	T <sub>NV</sub>	$T_{NV} = T_N * S_B$ (Nm)
齿轮最大转数	N <sub>V</sub>	$N_V = (V * 19100) / d$ (rpm)

根据经验与应用方式来考虑安全系数，选择合适的齿轮，上表的顺序计算出设计需求力矩（TNV）

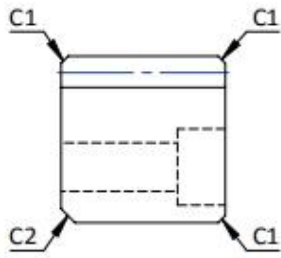
齿条标准倒角图



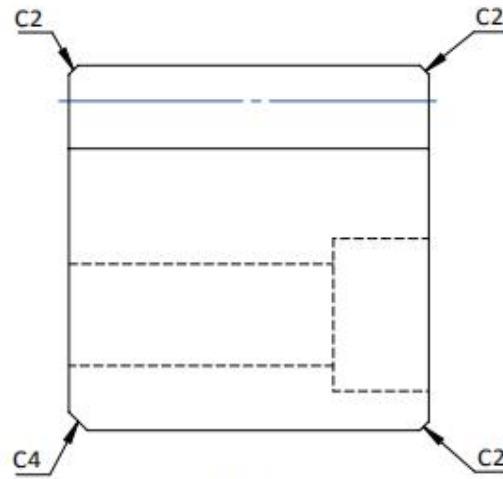
M1 & M1.5



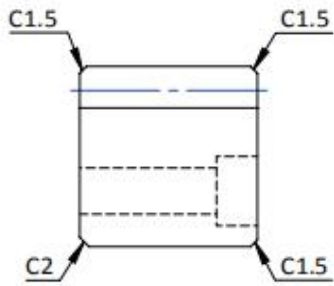
M6



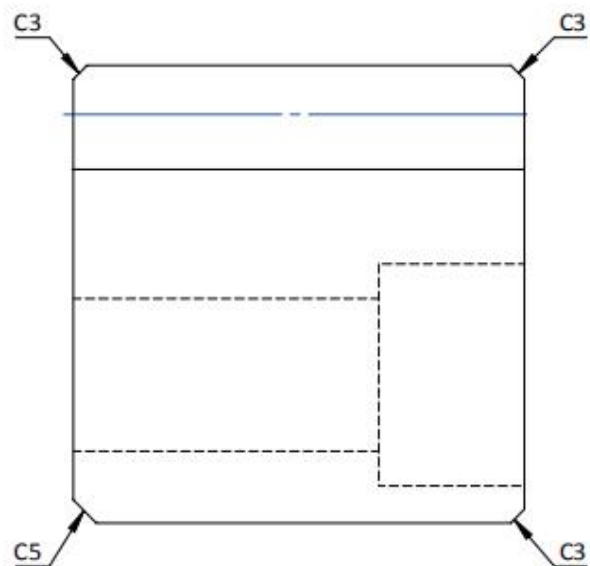
M2 & M3



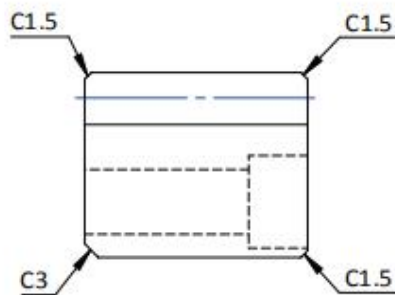
M8



M4



M10 & M12



M5



**深圳市杰匠自动化科技有限责任公司**

地址：深圳市宝安区西乡街道西万大厦

电话：0755-85276903

传真：0755-85276906

**倪昌机械股份有限公司**

地址：台中市南区爱国街96号

邮箱：[nichangpds@outlook.com](mailto:nichangpds@outlook.com)