



山东瑞拓鼓风机有限公司

一个专业做风机的厂家

用品质跟服务赢得您的信任



目 录

CONTENT

01

关于瑞拓

02

工厂实力

03

企业文化

04

产品介绍

05

荣誉资质

06

现场案例

07

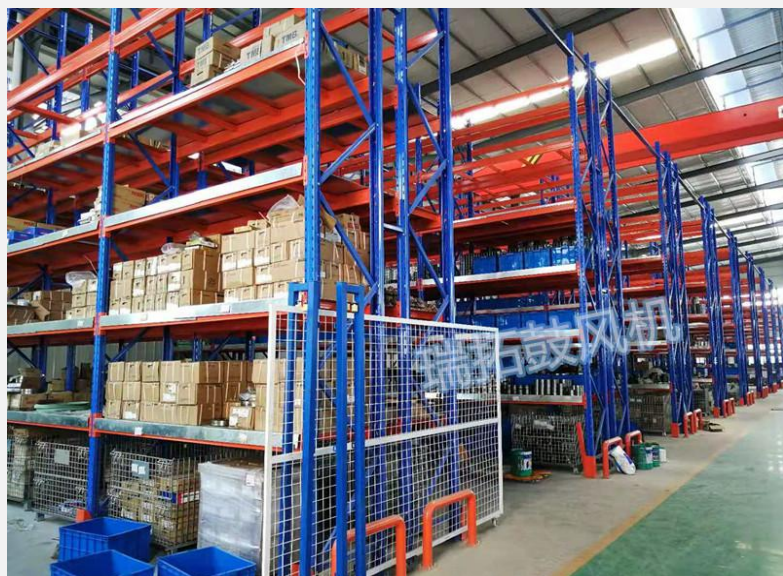
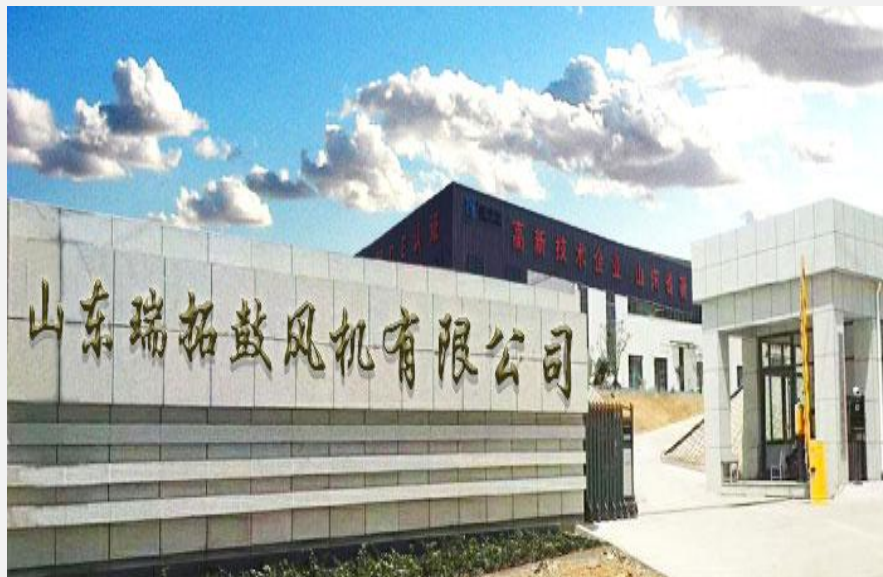
未来发展

关于瑞拓



山东瑞拓鼓风机有限公司，位于泉城济南、风机之乡章丘，南靠胶济铁路章丘站，北临济青高速章丘出口仅600米，占地面积60000平方米，是一家集专业精密机械制造及优质售后服务于一体的自动化机械企业。

工厂展示



配件加工实力

瑞拓5年 加工流程



叶轮精加工

风机叶轮在经过粗加工之后，会再次经过加工中心精加工，叶轮材质全部采用优质钢材，叶轮更加耐磨、耐热、强度更强，使用寿命更加长久！

壳体精加工

风机壳体与墙板构成密封系统，对精度要求较高，在加工中心精加工后，风机壳体的精度大为提升，风机运行效率更高、更加节能。



端盖精加工

在精加工中心，端盖进行精度加工，精加工后的端盖与其他零配件衔接更加精确，机械密封性能更优，零配件损耗更低。



零配件精度检测

叶轮动平衡检测、轴承精度检测、整机振动检测，整机温度检测、整机噪音检测，多项检测风机合格率更高、故障率更低、真正物超所值。

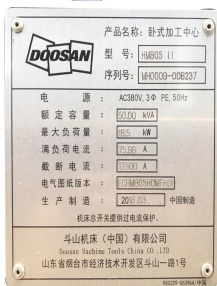


加工设备之一



瑞拓鼓风机加工装备介绍

Introduction of Rui Tuo Blower Processing Equipment



设备名称: 卧式加工中心

Equipment Name: Horizontal Machining Center

型号: HM805

生产厂家: 斗山集团

用途: 用于加工风量1-350m³/min以下鼓风机, 压缩机机壳, 磁悬浮鼓风机机壳, 鼓风机叶轮等配件, 做到镗, 铣, 钻孔, 铰孔, 攻丝一次完成。

精度: 各加工部位尺寸误差≤0.005mm。

简介: 属国内鼓风机行业加工范围最大的卧式加工中心, 系用日本发那科控制系统, 有2个工作台, 可以同时装夹2种不同工件, 自动更换工件, 自动更换程序, 自动更换刀具, 刀库容量90把刀, 主轴中心出水, 适合重切削加工过程中, 减少人工消耗, 提高了加工精度, 加工效率。

Model: HM805

Manufacturer: Doosan Group

Applications: It is used to process blowers with air volume below 1-350m³/min, compressor casing, maglev turbo blower casing, blower impeller and other accessories, to realize boring, milling, drilling, reaming and tapping once completed.

Accuracy: The dimensional error of each processing part is ≤0.005mm.

Introduction: It is the largest horizontal machining center in the domestic blower industry. It uses the Japanese FANUC control system. It has 2 worktables, which can simultaneously clamp 2 different work pieces, automatically replace the work piece, automatically replace the program, and automatically change the tool. The tool magazine has a capacity of 90 knives and a water outlet at the center of the spindle. It is suitable for heavy cutting and processing, reducing manual consumption, improving machining accuracy and machining efficiency.



瑞拓鼓风机加工装备介绍

Introduction of Rui Tuo Blower Processing Equipment



设备名称: 立式加工中心

Equipment Name: Vertical Machining Center

型号: VM1780S

生产厂家: 美国纽威数控装备(苏州)有限公司

用途: 加工风量1-260m³/min以下压缩机, 鼓风机墙(侧板), 油箱, 处理量3T以下不锈钢蒸汽压缩机墙板(侧板), 做到铣平面、镗内孔、钻孔、铰孔、攻丝, 粗、精加工一次完成。

精度: 各部位加工尺寸误差≤0.01mm。

简介: 此设备配以西门子828D控制系统, 中心出水功能, 刀库容量24把刀, 线轨型导轨, 属高速、高效、高精度加工设备, 粗、精加工一次完成, 目前我公司拥有此类设备10台。

Model: VM1780S

Manufacturer: Neway CNC Equipment (Suzhou) Co., Ltd.

Application: processing air compressors below 1-260m³/min, blower wall panels (side panels), fuel tanks, processing volume 3T stainless steel vapor compressor wall panels (side panels), to realize milling plane, boring hole, drilling, Reaming, tapping, roughing, finishing once completed.

Accuracy: The processing size error of each part is ≤0.01mm.

Equipment introduction: This equipment is equipped with Siemens 828D control system, central water discharge function, tool magazine capacity of 24 knives, rail-type guide rails, is a high-speed, high-efficiency, high-precision processing equipment, rough and finishing once completed, currently our company has this 10 sets of equipment.

加工设备之二



▲瑞拓鼓风机加工装备介绍

Introduction of Rui Tuo Blower Processing Equipment



▲设备名称: 双向数控曲面刨床

Equipment Name: Two-way CNC surface planer

型号: BS80240

生产厂家: 南京新方达数控有限公司

用途: 加工1-400m³/min以下罗茨风机叶轮, 处理量5T以下, 不锈钢蒸气压缩机叶轮。

精度: 叶轮各部位加工误差≤0.001mm。

简介: 此设备属国内最大鼓风机、压缩机叶轮专用设备, 一次装夹自动完成各部件加工, 南京新方达是目前国内第一品牌鼓风机叶轮加工设备生产厂家, 目前我公司拥有此类大小加工设备8台。

Model: BS80240

Manufacturer: Nanjing Xinfangda CNC Co., Ltd.

Application: processing Roots fan impeller below 1-400m³/min, processing capacity below 5T, stainless steel vapor compressor impeller.

Accuracy: machining error of each part of the impeller is ≤ 0.001mm.

Introduction: This equipment is the largest equipment for blower and compressor impeller in China. It automatically completes the processing of various components in one clamping. Nanjing Xinfangda is the first manufacturer of blower impeller processing equipment in China. At present, our company has such 8 sets processing equipment.



▲瑞拓鼓风机加工装备介绍

Introduction of Rui Tuo Blower Processing Equipment



▲设备名称: 卧式加工中心

Equipment Name: Horizontal Machining Center

型号: MCH800/6

生产厂家: 台湾大立机器工业股份有限公司

用途: 用于加工风量1-350m³/min鼓风机, 压缩机机壳, 磁悬浮鼓风机机壳, 鼓风机叶轮等配件, 做到镗、铣、钻孔、铰孔、攻丝一次完成。

精度: 各加工部位尺寸误差≤0.005mm。

简介: 此设备目前属于国内鼓风机行业最大卧式加工中心, 采用日本发那科系统, 有6个工作台, 可以同时装夹6种不同工件, 自动更换工件, 自动更换程序, 自动更换刀具, 刀库容量90把刀, 主轴中心出水, 适合重切削加工过程中, 减少人工消耗, 提高了加工精度, 加工效率。

Model: MCH800/6

Manufacturer: Taiwan Dali Machinery Industry Co., Ltd.

Applications: For the processing of air volume 1-350m³ / min blower, compressor casing, maglev turbo blower casing, blower impeller and other accessories, to realize boring, milling, drilling, reaming, tapping once completed.

Accuracy: The dimensional error of each processing part is ≤0.005mm.

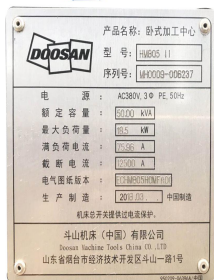
Introduction: This equipment is currently the largest horizontal machining center in the domestic blower industry. It adopts the Japanese Fanuc system and has 6 worktables. It can simultaneously clamp 6 different work pieces, automatically replace the work piece, automatically replace the program, automatically change the tool, and cut the knife. The library has 90 knives and the center of the spindle is effluent.

It is suitable for heavy cutting and processing, reducing manual consumption, improving machining accuracy and processing efficiency.

加工设备之三



▲瑞拓鼓风机加工装备介绍 Introduction of Rui Tuo Blower Processing Equipment



▲设备名称: 卧式加工中心 Equipment Name: Horizontal Machining Center

型号: HM805
生产厂家: 斗山集团
用途: 用于加工风量1-350m³/min以下鼓风机, 压缩机机壳, 磁悬浮鼓风机蜗壳, 鼓风机叶轮等配件, 做到镗, 铣, 钻孔, 铰孔, 攻丝一次完成。
精度: 各加工部位尺寸误差≤0.005mm。
简介: 属国内鼓风机行业加工范围最大的卧式加工中心, 系用日本发那科控制系统, 有2个工作台, 可以同时装夹2种不同工件, 自动更换工件, 自动更换程序, 自动更换刀具, 刀库容量90把刀, 主轴中心出水, 适合重切削加工过程中, 减少人工消耗, 提高了加工精度, 加工效率。

Model: HM805
Manufacturer: Doosan Group
Applications: It is used to process blowers with air volume below 1-350m³/min, compressor casing, maglev turbo blower casing, blower impeller and other accessories, to realize boring, milling, drilling, reaming and tapping once completed.
Accuracy: The dimensional error of each processing part is ≤0.005mm.
Introduction: It is the largest horizontal machining center in the domestic blower industry. It uses the Japanese FANUC control system. It has 2 worktables, which can simultaneously clamp 2 different work pieces, automatically replace the work piece, automatically replace the program, and automatically change the tool. The tool magazine has a capacity of 90 knives and a water outlet at the center of the spindle. It is suitable for heavy cutting and processing, reducing manual consumption, improving machining accuracy and machining efficiency.



▲瑞拓鼓风机加工装备介绍 Introduction of Rui Tuo Blower Processing Equipment



▲设备名称: 数控外圆磨床 Equipment Name: CNC Cylindrical Grinder

型号: MKE1332X1500
生产厂家: 威海华东数控股份有限公司
用途: 用于磨削1-260m³/min鼓风机轴, 处理3T以下不锈钢蒸汽压缩机轴, 主要轴的轴承位置。
精度: 加工尺寸误差≤0.002mm。
简介: 此设备配西门子808磨床专用系统, 配置2个工位测量仪(日本东精)加工过程中对工件核心位置轴承位进行自动监测, 确保精度≤0.002mm, 轴承位置是整个鼓风机、压缩机生产过程中最核心的位置, 精度要求最高的位置, 保证了风机运行中轴承和转子的高度平行, 保证了质量, 有效延长鼓风机的使用寿命。

Model: MKE1332X1500
Manufacturer: Weihai Huadong Numerical Control Co., Ltd.
Applications: Used to grind 1-260m³/min blower shaft, handle stainless steel steam compressor shaft below 3T, bearing position of main shaft.
Accuracy: Processing size error ≤0.002mm.
Introduction: This equipment is equipped with Siemens 808 grinder special system. It is equipped with two station measuring instruments (Japan Dongjing) to automatically monitor the bearing position of the work piece core position during machining. The accuracy is ≤0.002mm, and the bearing position is the whole blower and compressor. The most central position in the production process, the position with the highest precision requirements, ensures that the height of the bearing and the rotor are parallel in the operation of the fan, ensuring the quality and extending the service life of the blower effectively.

厂家优势

01

专业的加工中心，
保证风机的加工
精度，更耐用

02

良好的物流团
队，保证风机
及时发货，更
放心

03

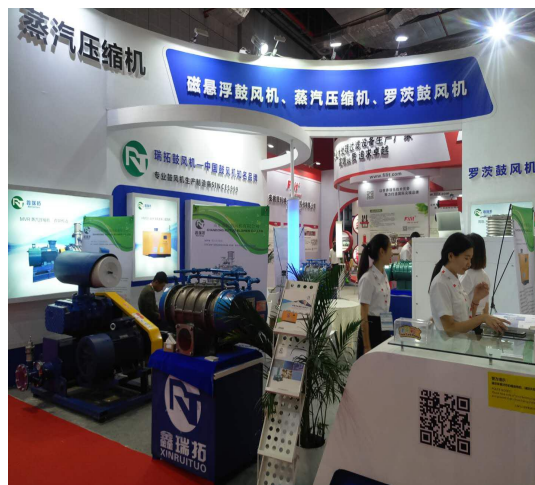
专业的安装调
试师傅，保证
风机到现场能
正常运转，更
省心

04

优质的售后服
务，保证您后
期使用中无忧，
更安心



展会宣传



每年一次的上海环博会、上海水处理展会我们厂都会受邀参加



企业文化



- 经营理念：开拓市场有我最强，瑞拓风机我为单狂
- 企业文化：悉查客户需要，超越客户期待
- 团队理念：独木不成林，大家好才是真的好



季度大会、烧烤、运动会等



产品系列

01

罗茨风机

02

罗茨蒸汽压
缩机

03

磁悬浮离心
式鼓风机

04

空气悬浮离
心式鼓风机



产品介绍之一



罗茨风机



罗茨蒸汽压缩机



产品介绍之二



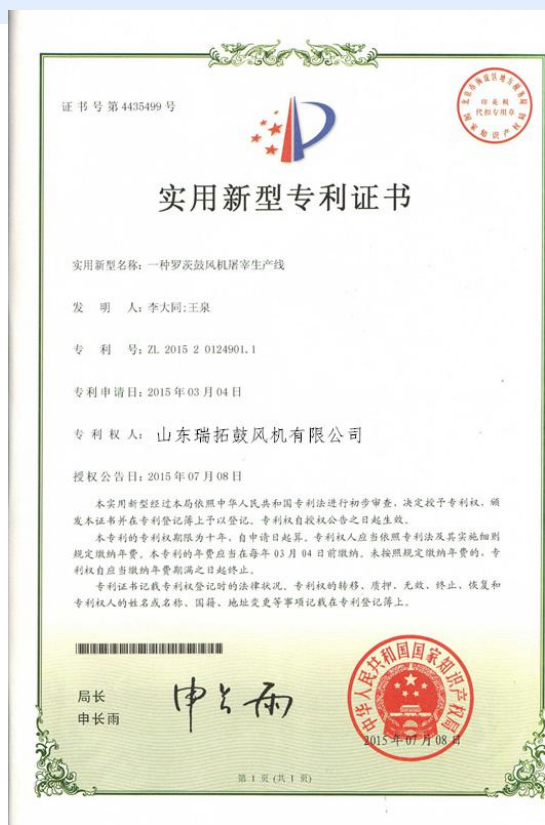
磁悬浮离心式鼓风机



空气悬浮离心式鼓风机



荣誉资质之一



罗茨风机

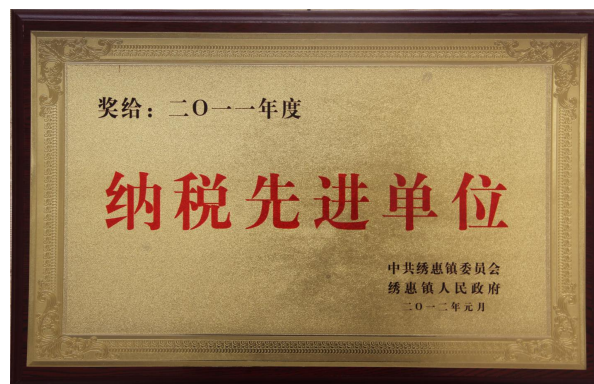


磁悬浮风机

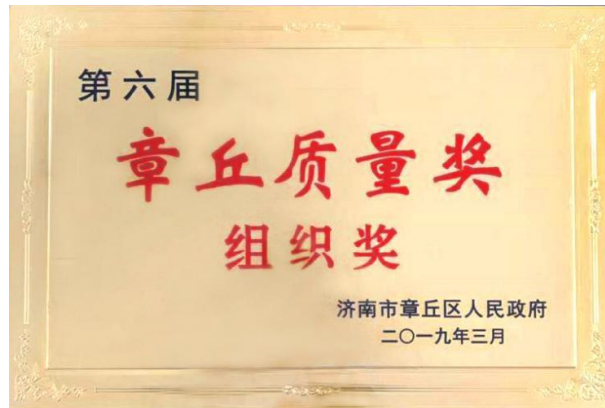


空气悬浮风机

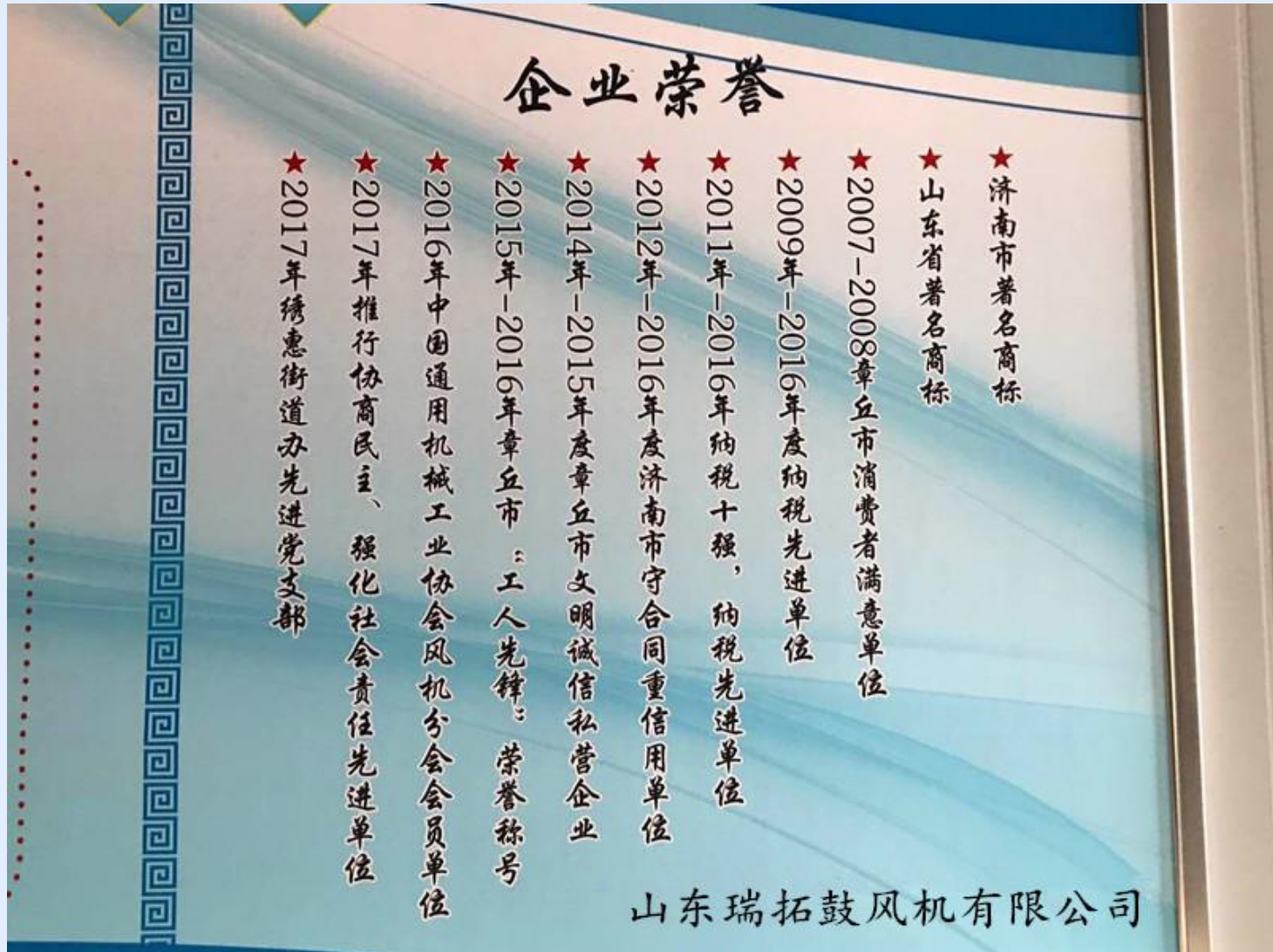
荣誉资质之三



荣誉资质之四



荣誉资质之五



现场案例之一



客户当地罗茨风机使用现场



• 客户当地罗茨蒸汽压缩机使用现场

现场案例之二



许昌宏源污水处理厂磁悬浮风机使用现场，
污水处理厂用磁悬浮风机，节能效果高达20%以上，噪音低于85分贝



企元（大连）自动化空气悬浮风机
使用现场，熔喷布客户使用现场，
1600毫米磨具，实际耗电40千瓦

国内外合作客户



未来发展



企业更大更强



产品走向世界



联系我们

电话：18963069190 乔为娉

QQ：2881589086

网址 www.ruituogufengji.com

地址：山东省章丘市黄塘岭





谢谢观看

山东瑞拓鼓风机有限公司

您身边最靠谱的风机厂家