

室内外墙柱面粉刷砂浆爆灰起砂正常吗？墙面粉灰层翻砂怎么处理

福顺时代城离交房时间越来越近了发现 22#、23#、28#、29#这四栋高层内墙整个墙面包括承重墙、内墙、靠墙柱出现了抹灰砂浆翻砂现象，情况严重。部分业主第一时间联系买房销售、开发商反映情况，但是开发商给出的解决方案却是再原墙的基础上直接挂网涂水泥浆胶水。这样的房子试问能住吗？这样的治理方式业主能接受吗？这样治标不治本方案短期内墙体就不是简单的墙面砂浆起砂、抹灰翻砂了，1-2 个月之后就会开裂、空鼓、起壳甚至大面积脱落。



墙面粉灰层抹灰砂浆翻砂起砂有什么危害？

1、空鼓、开裂。

抹灰粉刷砂浆爆灰起砂，其表现形式为硬物一划就是一道坑，严重的手轻轻一撮就掉沙。如果处理不到位或者不处理，后期表层批刮腻子、滚涂乳胶漆、粘贴瓷砖及墙纸。随着时间推移，墙面起砂就会导致腻子开裂空鼓、瓷砖墙纸空鼓脱落。



2、墙面发霉、滋生细菌。

粉刷砂浆爆灰、墙面粉灰层翻砂会让墙面封闭性大幅度降低，疏松的墙面随着时间的推移慢慢潮湿从而导致墙面发霉、滋生细菌。

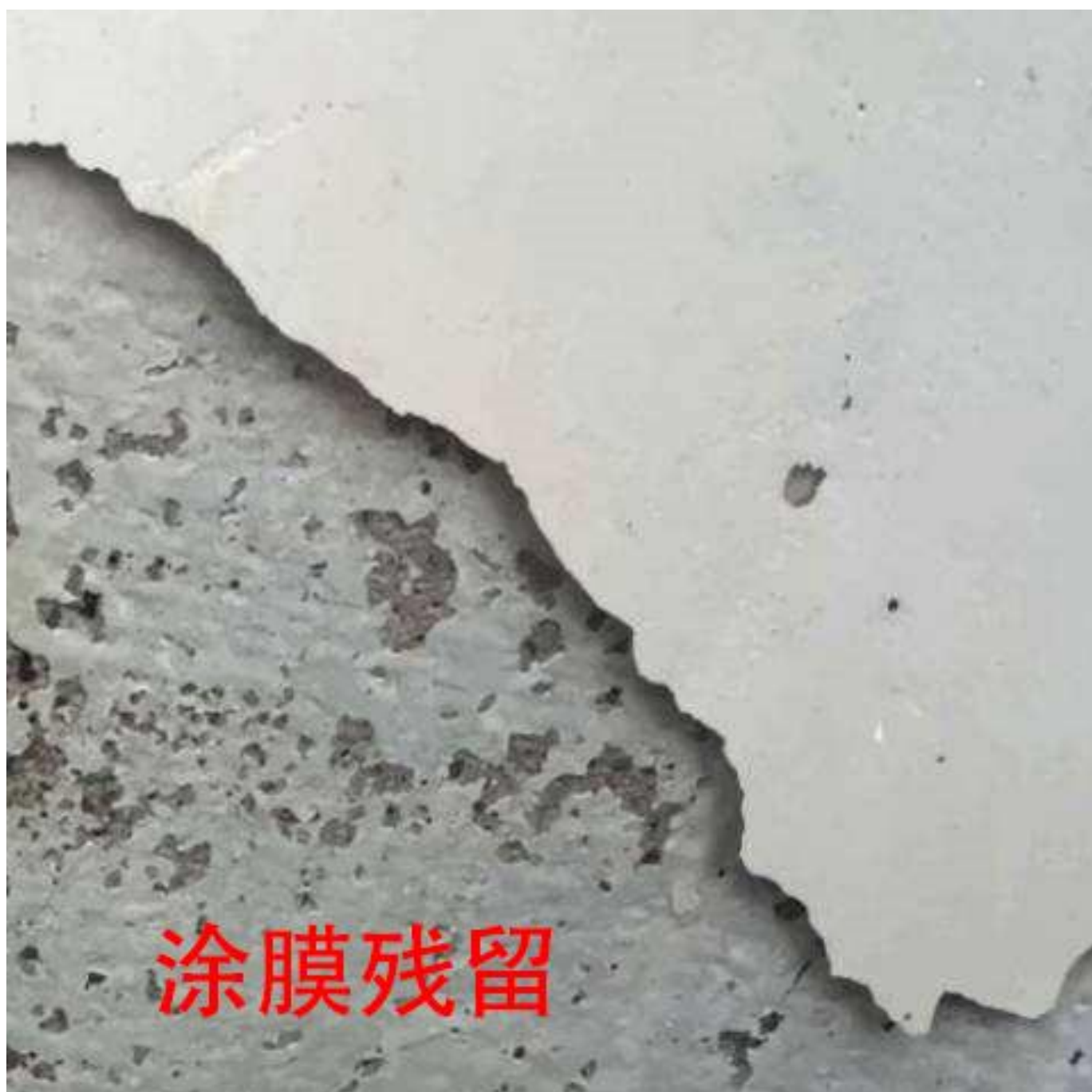


粉刷砂浆爆灰起砂、墙面粉灰层翻砂直接挂网涂水泥浆胶水效果有用吗？

墙面粉刷砂浆粉灰层是指在墙面上抹的水泥砂浆、混合砂浆、白灰砂浆面层。室内外墙面粉灰砂浆层是建筑结构施工完成之后的一项工作，科学的抹灰工作可以起到防潮、防风化、隔热等功能，避免建筑物墙体受到风、雨、雪等的侵蚀。大模板施工的混凝土墙面光洁平整，但大模板施工的墙体在纵横墙交接处、楼梯间上下层交接处，门窗洞口处等部位，墙面需进行抹灰找直。

抹灰砂浆的功能若此，如果只是在起砂的抹灰层上面挂网涂水泥浆胶水。只是在表层形成一层膜，胶水裹住水泥砂浆及挂网，在墙面砂抹灰外形成一层坚硬、封闭的砂

浆层。此砂浆层在胶水的处理下硬度没有任何问题。然而内部墙面起砂情况仍是存在的，后期表层油漆腻子、瓷砖墙纸在重力的影响下会将起砂的砂浆层中部直接断裂造成空鼓起壳。所以这样的治理方式是无效的，同时胶水里面富含甲醛、VOC 等挥发物质，不仅无效而且有毒不环保。有不少装修公司或者施工队会通过滚涂墙面固化剂（即墙锢）、界面剂来治理。说墙锢、界面剂可渗透到内部。但是这样的材料和挂网涂水泥浆胶水是一样的。墙锢、界面剂是通过胶联使基层密实，提高界面附着力，提高灰浆或腻子和墙体表面的粘接强度，防止空鼓。所以其本质还是胶水。与挂网涂水泥浆胶水一样只是临时敷衍交工、并不能彻底根治墙面起砂问题，治标不治本，也非环保产品。



粉刷砂浆爆灰起砂、墙面粉灰层翻砂怎么治理

1、条件允许的情况下，将所有起砂的抹灰砂浆全部铲除干净后重新批刮粉灰层。然后在完工后及时养护或喷涂晨中墙砼剂。此方法成本较高、同时会延长工期。而且再次施工过程中如果管理不到位可能还会造成砂浆强度不足、抹灰起砂翻砂。到那时候就得不偿失。 风险性较大。



2、喷涂晨中墙砼剂。相比较而言，无论是从人力、物力、财力还是工期上面考虑都是最合适的。墙砼剂通过改变砂浆结构强度从而改变砂浆性能达到修复墙面起砂的目的。添加纳米活性物质的环保渗透型复合材料，渗透到砂浆内部与砂浆中的水泥成分（钙

镁离子)发生化学反应,形成一种三维网状的致密整体,从而大幅度提高沙浆层的强度,达到完全不跑砂、不掉灰的效果,并且持久有效,使用寿命与建筑结构同寿命。所以不用担心掉皮,起鼓的发生。彻底根治墙面粉灰层翻砂,绿色环保,不含甲醛,低VOC含量。有环保报告,可以放心在室内使用。后期涂刷油漆腻子、贴瓷砖、粘壁纸都不会影响显。



关注小编,持续为您带来最优质的墙面起砂处理方案。