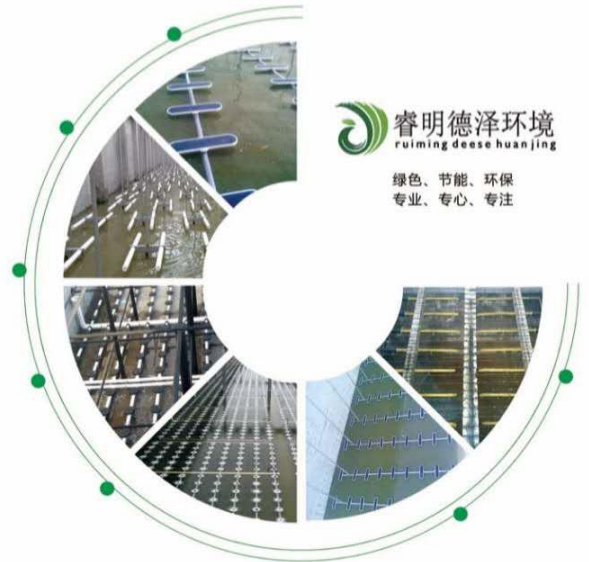


德国曝气设备制造商-德国DeuHub®

 睿明德泽环境
ruiming deese huanjing

绿色、节能、环保
专业、专心、专注



北京睿明德泽环境科技有限公司
联系电话：010-56213397
地址：北京市昌平区科技园区富康路18号
www.deuhub.cn

北京睿明德泽环境科技有限公司

Beijing RmDeese Environmental Sci&Tech Co.,Ltd

 睿明德泽环境
ruiming deese huanjing

企业简介

北京睿明德泽环境科技有限公司，是一家专业提供供水环境综合治理、大气污染防治、循环水处理、污泥处理处置技术及成套装置设备和解决方案的环保科技公司。

公司设立在国家高新技术园区--中关村昌平科技园区，目前，公司拥有一批具有多年环保经验的专业技术人才和施工队伍，有着丰富的理论和工程实践经验。并且长期与各大高校及科研院所保持合作，具有雄厚的研发能力和强大的技术支持。

公司具备完善的生产、组装、调试和售后服务中心，为产品的生产和不断更新、引进工艺与设备提供了有力保障。

公司致力于市政给水、市政污水、工业废水、大气污染防治、小城镇污水处理工程、污泥处理处置等领域；致力于中国环境事业的发展引进世界先进的技术工艺和设备，并为广大的中国用户提供专业化、本土化的解决方案。

公司联合德国DeUHuB公司、乌克兰EKOTON工业集团公司、韩国M-CAST环保技术公司、韩国GENESIS磁悬浮技术有限公司及国内外知名环保技术企业及组织，为国内客户提供一流的技术、设备和服务！

公司秉承：依靠科技进步，促进环境保护！

优先保护环境，让经济和社会更好的协调发展！

应用领域



1、市政污水处理

2、工业污水处理

3、渔业养殖

4、河道治理



曝气器特点



板式曝气器



产品技术特点介绍

DeuHuB板式微孔曝气器独特的结构形式，优点是能使曝气系统在较宽的工作气量范围内保持恒定的氧利用率；

膜片式板式微孔曝气器的支撑板由ABS或PP+玻纤制成，化学性能稳定，使用寿命长；

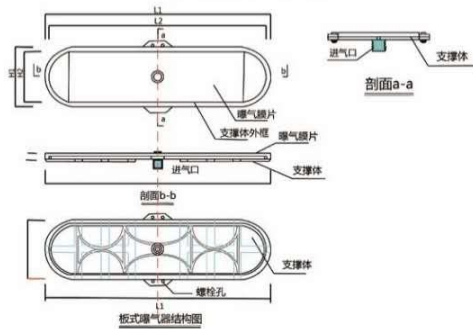
膜片平铺其上，并且一次压模成型，不会出现二次粘贴导致脱胶等问题，保证曝气器系统运行的稳定；

DeuHuB板式微孔曝气器可用于间歇式运行，又可适用于连续运行的工作环境，独特的开孔方式，有效的阻止污泥污水倒灌。

技术参数

型号	DeuHuB650*150	DeuHuB1100*200
膜片材质	EPDM/SiL	EPDM/SiL
膜片厚度	1.6-2mm	1.6-2mm
膜片表面积	0.11 m ²	0.20 m ²
膜孔数量	13768	26988
气泡直径	0.8-2mm	0.8-2mm
通气范围	1.5-12m ³ /h	4-22m ³ /h
标准通气量	6m ³ /h	10m ³ /h
阻力损失	1.8-3.2kPa	2.1-3.8kPa
标准氧转移效率	39% (6米水深)	39% (6米水深)
标准供氧能力	0.89kgO ₂ /h	1.75kgO ₂ /h
服务面积	0.5-2 m ²	1-3 m ²

板式曝气器结构



管式曝气器



产品技术特点介绍

DeuHuB管式微孔曝气器膜片采购德国原装进口，品质保证、性能优良、运行稳定、使用寿命长，能使曝气系统在较宽的工作气量范围内保持恒定的氧利用率；

膜片式管式微孔曝气器的支撑板由ABS或PP+玻纤制成，化学性能稳定，使用寿命长；

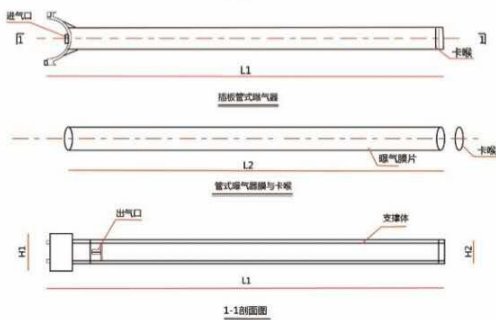
DeuHuB管式微孔曝气器可用于间歇式运行，又可用于连续运行的工作环境，独特的开孔方式，有效的阻止污泥污水倒灌。

不同的膜片材质，又适用于不同类型的废水处理工程中，具有高可靠性。

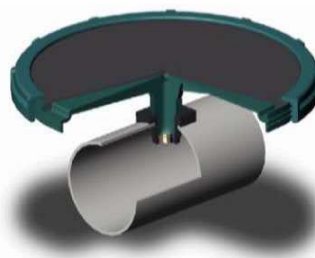
产品参数

型号	DeuHuB65*1000	DeuHuB90*1000
膜片材质	EPDM/SIL/TPU	EPDM/SIL/TPU
膜片厚度	1.6-2mm	1.6-2mm
膜片表面积	0.22 m ²	0.39 m ²
膜孔数量	26768	36988
气泡直径	0.8-2mm	0.8-2mm
通气范围	3-12m ³ /h	4-22m ³ /h
标准通气量	6m ³ /h	10m ³ /h
阻力损失	2.2-4.2kPa	2.8-4.8kPa
标准氧转移效率	39% (6米水深)	39% (6米水深)
标准供氧能力	0.89kgO ₂ /h	1.75kgO ₂ /h
服务面积	0.5-2 m ²	1-3 m ²

结构图



盘式曝气器



产品技术特点介绍

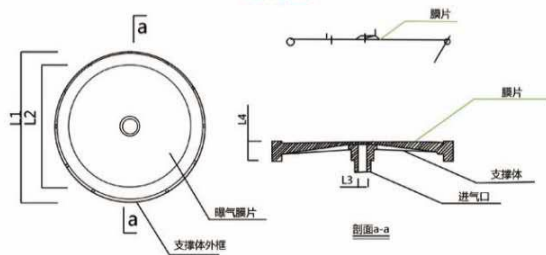
DeuHuB盘式微孔曝气器是80年代研制的新型曝气装置，膜片由德国原装进口，在德国一次性注塑成型，由独特的精密机械开孔方式进行开孔，该装置曝气气泡直径小，气液界面直径小，气液界面面积大，气泡扩散均匀，不会产生孔眼堵塞，耐腐蚀性强，经上海同济大学环境工程学院和中国市政工程华北设计院进行清水和污水充氧测试，并经上千个项目及多家用户多年使用效果良好（比常规产品固定螺旋曝气器，散流曝气器和穿孔管曝气器能耗降低40%，或增加污水处理量40%）。特别适用于城市污水和大型工厂新建扩建和老曝气池改造，且曝气池可间歇运行。

盘式曝气器广泛应用于各种污水处理项目中，由于在设计过程中的便利性，也是被广大的专业设计人员的首选。

产品参数

型号	DeuHuB200	DeuHuB270	DeuHuB340
膜片材质	EPDM/SiL/PTFE	EPDM/SiL/PTFE	EPDM/SiL/PTFE
膜片厚度	1.6-2mm	1.6-2mm	1.6-2mm
打孔面积	0.025 m ²	0.039 m ²	0.060 m ²
膜孔数量	3988	6980	11099
气泡直径	0.8-2mm	0.8-2mm	0.8-mm
通气范围	1.5-5m ³ /h	1.5-m ³ /h	2-12m ³ /h
标准通气量	2.5m ³ /h	3.5m ³ /h	6m ³ /h
阻力损失	1.2-3.2kPa	1.8-3.8kPa	2.0-4.3Kpa
标准氧转移效率	39% (6米水深)	39% (6米水深)	39% (6米水深)
标准供氧能力	0.89kgO ₂ /h	1.75kgO ₂ /h	1.98kgO ₂ /h
服务面积	0.25-1 m ²	0.5-1.5 m ²	0.5-2 m ²

结构图



盘式曝气器结构图

曝气器系统配件



售后

技术培训计划

在每个项目开始安装前，我们会提供一份技术人员在现场进行安装、调试、现场试验、运行等方面的技术指导和监督的详细计划书，说明技术服务的项目及内容、持续时间、参加技术服务的技术人员的构成等情况。

⑤ 技术培训计划

1、现场培训：现场培训将在安装、调试和检测期间进行，我司将派专人对业主指派的操作工人进行培训，使这些受训人员能胜任这些设备的运行和维护工作。现场培训包括在现场技术服务时间内。具体如下：

1) 我公司将派技术工程师对招标人技术人员进行技术培训。使买方技术人员能掌握有关设备的日常使用、维护、修理等，达到能独立进行操作、日常测试维护等工作的目的；

2) 我公司将提供详细的培训课程讲义及培训进度计划表；

3) 安装验收完毕后1日内，我公司将对业主不少于2名技术人员进行必要时间的培训；培训结束后，我公司将向业主方出具培训总结文件，并确保接受培训的技术人员完全掌握设备的操作和维护等内容。

2.. 我们公司应对合同设备的技术交底、售后服务和质量保证的措施进行描述。

⑤ 曝气器清洗

一般污水厂为曝气系统提供风量的鼓风机运行所耗电费占总费用的60%，通过对曝气器的清洗可节省鼓风机运行所消耗的电力费用：

日常保养或者清洗可以降低膜片的阻力损失。

如果压力没有得到改善，应核算评估更换膜片的经济效益。

定期的清理维护可以提高曝气器的使用效率和寿命，下面3种方法供参考：

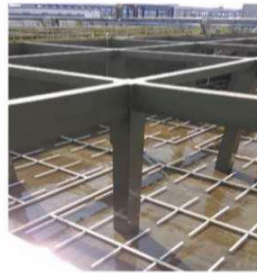
- 用最大过载空气流速短时间内运行
- 将池水清空，用高压水枪对膜片上的污垢进行清洗。
- 在空气管道中注入定量的甲酸



工程案例



- 延安市污水处理厂 (5万吨/日), 曝气器系统
- 呼和浩特市制药污水处理
- 天津制药废水处理



● 保定印钞废水处理曝气系统

● 青州污水处理厂



● 无极综合污水处理厂 8万吨/日