

北京天诚同创电气有限公司
绿色绩效评价佐证材料汇总报告

所属行业：制造业（C）

北京天诚同创电气有限公司

2024年4月18日



目录

1 办公楼宇节能降耗	1
1.1 建筑节能	1
1.1.1 可再生能源系统采用情况.....	1
1.1.2 单位建筑面积综合能耗	1
1.1.3 建筑物单位面积耗热量	2
1.1.4 能源利用状况	2
1.2 能效标识设备	2
1.3 建筑节水	2
2 原辅材料	3
3 生产工艺及装备	3
4 污染治理技术	3
5 污染物排放管理	4
5.1 大气污染物排放	4
5.2 水污染物排放	4
5.3 危险废物处置	4
5.4 噪声防治	4
6 污染物监测监控水平	4
7 移动排放源结构及排放	6

7.1 运输车辆和通勤车辆	6
7.2 场内非道路移动机械	6
8 碳排放管理	6
8.1 低碳工作机制	6
8.2 碳排放强度	6
8.3 碳市场履约	7
8.4 使用零碳或者低碳的能源或者技术	7
9 能源管理	7
9.1 能源管理体系	7
9.2 能耗双控	8
10 节能减碳行动	8
10.1 低碳节能改造	8
10.2 绿色建筑	9
11 环境管理	9
11.1 清洁生产	9
11.2 环境信息依法披露	9
11.3 突发环境事件和生态环境行政处罚	9
12 参考项	10

1 办公楼宇节能降耗

企业介绍：北京天诚同创电气有限公司（下称天诚同创）是金风科技股份有限公司（以下称“金风科技”）的全资子公司，现位于金风科技二期园区内，园区除金风科技、天诚同创两家企业之外，还有金风科技另一家全资子公司北京金风科创风电设备有限公司。天诚同创租赁北京金风科创风电设备有限公司楼宇用作生产及办公场所，生产、办公使用的基础设施（如自有风电、自有光伏、员工食堂等）依托于金风科技二期园区，在费用结算时按照财务数据划拨。

2023 年度金风科技统一组织集团及各分子公司开展碳盘查并实现碳中和，因此碳中和证书及其他购买碳信用材料出现的主体名称均为“金风科技股份有限公司”。

1.1 建筑节能

1.1.1 可再生能源系统采用情况

北京天诚同创电气有限公司无自有办公场所，租赁位于北京（亦庄）经济技术开发区博兴一路 8 号北京金风科创风电设备有限公司一楼 16070 平米作为生产办公场所使用，因此不参评。租赁合同见附件 1。

1.1.2 单位建筑面积综合能耗

北京天诚同创电气有限公司无自有办公场所，租赁位

于北京（亦庄）经济技术开发区博兴一路 8 号北京金风科创风电设备有限公司一楼 16070 平米作为生产办公场所使用，因此不参评。租赁合同见附件 1。

1.1.3 建筑物单位面积耗热量

北京天诚同创电气有限公司无自有办公场所，租赁位于北京（亦庄）经济技术开发区博兴一路 8 号北京金风科创风电设备有限公司一楼 16070 平米作为生产办公场所使用，因此不参评。租赁合同见附件 1。

1.1.4 能源利用状况

北京天诚同创电气有限公司无自有办公场所，租赁位于北京（亦庄）经济技术开发区博兴一路 8 号北京金风科创风电设备有限公司一楼 16070 平米作为生产办公场所使用，因此不参评。租赁合同见附件 1。

1.2 能效标识设备

详见附件 2，企业办公楼宇内具有能效标识的设备共计 97 台，其中达到二级及以上能效等级的设备共 68 台，占比 70.1%。

1.3 建筑节水

2023 年度单位建筑面积取水量远低于 $1.0\text{m}^3/\text{m}^2 \cdot \text{a}$
佐证材料见附件 1 租赁合同和附件 3。

2 原辅材料

使用的原辅材料有化学品、金属组件（由供应商提供，现场组装）；

对于化学品类原辅材料有如下类型：

主要类型有工业酒精、机械密封胶、瞬干胶和螺纹锁固胶。

其 SDS 详见附件 4。

其中所用机械密封胶为一种典型的硅烷改性密封胶，主要成分包括碳酸钙、硅烷改性聚合物、气相二氧化硅均不属于含挥发性 VOCs 的成分。

螺纹锁固密封胶为本体型胶粘剂，主要成分是多官能团丙烯酸酯，其含量低于 GB33372-2020 胶粘剂挥发性有机化合物限量要求。

瞬干胶属于 α -氰基丙烯酸类本体性胶粘剂，属于低 VOCs 胶粘剂。

3 生产工艺及装备

2021 年被工业和信息化部认定为“绿色工厂”，免评此项，详见附件 5。

4 污染治理技术

未发布行业污染防治可行技术指南；2021 年被工业和

信息化部认定为“绿色工厂”，免评此项，详见附件 5。

5 污染物排放管理

5.1 大气污染物排放

天诚同创无有组织废气排放口，且根据排污许可要求，无需开展无组织废气监测。

5.2 水污染物排放

水污染物监测指标类型有 pH、氨氮、SS、COD、BOD、石油类和动植物油类。企业开展自行监测，符合国标及地标要求。详见附件 6。

5.3 危险废物处置

详见附件 7，其中有 2023 年度危险废物管理台账、2023 年度管理计划、危险废物转移联单以及危险废物合规处置合同。

5.4 噪声防治

企业无夜间生产安排，查看企业最新噪声监测报告，昼间噪声值远低于法规要求 65dB。详见附件 8。

6 污染物监测监控水平

排污许可登记回执：

固定污染源排污登记回执

登记编号：91110302682855128U001X

排污单位名称：北京天诚同创电气有限公司

生产经营场所地址：北京经济技术开发区博兴一路8号

统一社会信用代码：91110302682855128U

登记类型：首次 延续 变更

登记日期：2023年09月01日

有效期：2023年09月01日至2028年08月31日



注意事项：

- （一）你单位应当遵守生态环境保护法律法规、政策、标准等，依法履行生态环境保护责任和义务，采取措施防治环境污染，做到污染物稳定达标排放。
- （二）你单位对排污登记信息的真实性、准确性和完整性负责，依法接受生态环境保护检查和社会公众监督。
- （三）排污登记表有效期内，你单位基本情况、污染物排放去向、污染物排放执行标准以及采取的污染防治措施等信息发生变动的，应当自变动之日起二十日内进行变更登记。
- （四）你单位若因关闭等原因不再排污，应及时注销排污登记表。
- （五）你单位因生产规模扩大、污染物排放量增加等情况需要申领排污许可证的，应按规定及时提交排污许可证申请表，并同时注销排污登记表。
- （六）若你单位在有效期满后继续生产运营，应于有效期满前二十日内进行延续登记。



更多资讯，请关注“中国排污许可”官方公众微信号

根据排污许可要求及环境影响评价批复文件，对废水、噪声开展定期监测，详见附件 6、8。经企业核实核实未被纳入北京重污染天气重点管控行业。

7 移动排放源结构及排放

7.1 运输车辆和通勤车辆

物料运输车辆由供应商委托运输公司运输，企业无自有运输车辆。所使用的运输货车中，无载重 4.5 吨及以下车辆。员工通勤车辆、访客接待车辆使用国五及以上标准车辆或新能源车辆，其中通勤班车中新能源车辆占比为 57.14%。

车辆详细信息见附件 9。

7.2 场内非道路移动机械

场内专用机动车辆实现 100% 电动，详见附件 10。

8 碳排放管理

8.1 低碳工作机制

金风科技制定了企业内部适用的节能降碳管理方案（详见附件 11），采用数字化手段统计每月能耗情况折算成当月碳排放值，助力节能降碳与可持续发展。

8.2 碳排放强度

根据金风碳账户（企业内部碳管理平台）的碳排放数据分析，2023 年万元产值碳排放量远低于《北京市第三批行业碳排放强度先进值》，其他专用设备制造行业先进值规定的 $108.02\text{kgCO}_2/\text{万元}$ ，优于行业先进值标准的规定。

8.3 碳市场履约

未纳入碳市场管理企业。不参评。

8.4 使用零碳或者低碳的能源或者技术

金风科技统一组织子公司开展 2023 年度碳盘查工作，并实现碳中和，天诚同创作为子公司之一，也实现碳中和。下图为碳中和证书，详细的碳信用购买合同见附件 12。



9 能源管理

9.1 能源管理体系

取得 ISO50001 能源管理体系认证证书。



9.2 能耗双控

2023 年单台设备能耗较 2022 年降低 14%（高于规定值 3%）。

详见附件 14。

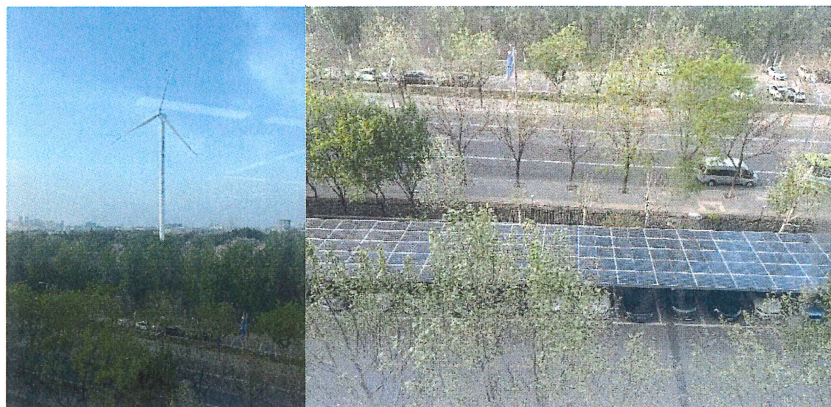
10 节能减碳行动

10.1 低碳节能改造

基于企业业务形式与用能现状，生产过程仅为物料装配过程，且排污情况为登记排污，用能情况主要是电能消耗，使用的设备类型不存在国家命令禁止限制使用的设备。基于以上，我们结合园区特点使用清洁能源如风电和光伏，

且清洁能源已经在现有业务中成功应用。

下图为使用的光伏和风电设备示意图



10.2 绿色建筑

近一年内无新建建筑，使用的办公场地为租赁。不参与。

11 环境管理

11.1 清洁生产

近5年内未开展清洁生产审核。

11.2 环境信息依法披露

不在《企业环境信息依法披露管理办法》规定的环境信息依法披露范围的企业不评价该指标。

11.3 突发环境事件和生态环境行政处罚

信用中国截图。

北京天诚同创电气有限公司 存续 守信激励对象

统一社会信用代码: 91110302682855128U





- 重要提示:**
- 1.如认为所展示信息存在错误、遗漏、公开事项不符合规定以及其他侵犯信息主体合法权益的,可按[信用信息异议申诉指南](#)提出异议申诉;如对相关行政处罚信息提出异议,可按[行政处罚信用信息申诉指南](#)提出信用修复申请。
 - 2.本查询结果仅依现有数据展示相关信息,供社会参考使用,使用相关信息的企业和个人应对信息使用行为的合法性负责。
 - 3.“信用中国”网站公示信息与认定单位公示信息不一致的,以认定单位相关系统公示信息为准。
 - 4.因篇幅有限,单类数据按权重程度展示前10000条信息。

[异议申诉](#)

[下载信用信息报告](#)

基础信息

法定代表人/负责人/ 执行事务合伙人	胡江	企业类型	有限责任公司(自然人投资或控股的法人独资)
成立日期	2008-12-16	住所	北京市北京经济技术开发区博大一路8号1楼

 行政管理 ⁵	 诚实守信 ⁰	 严重失信 ⁰	 经营异常 ⁰	 信用承诺 ³	 信用评价 ⁰	 司法判决 ⁰	 其他 ⁰
---	---	---	---	---	---	---	---

12 参考项

无。